

| | |
|------------------------|--|
| 請求方法 | ① 請求書（この用紙）を記入 ② 請求者の本人確認書類（免許証や健康保険証等）のコピーを用意 ③ 手数料の合計分の定額小為替を郵便局（ゆうちょ銀行）で購入 ④ 返信用封筒に切手を貼って、請求者に届くように宛名を書く ※宛先は、請求者の住所（住民登録地）です |
| ※右記①～④を同封して本籍地の市区町村へ送る | |
| 送付先 | 〒745-8655 山口県周南市岐山通1丁目1番地 |
| ※本籍地が周南市の場合 | 周南市役所 市民課（庶務担当） Tel (0834)22-8291 |

戸籍謄抄本等郵送請求書

(宛先) (市区町村) 長 請求日 平成 年 月 日

① 戸籍の本籍と筆頭者を記入してください ※正しく記入されていないと交付できません

| | |
|-----|---------------------------------|
| 本籍 | |
| 筆頭者 | 戸籍のはじめに書かれている人 (死亡しても変わりません) |

② 必要な証明に枚数を記入してください

| | | | | | | | |
|------------------|------------|------|---|--|------|------|---|
| 戸籍 | 全部事項証明（謄本） | 450円 | 通 | 戸籍の附票 (現在・改製) | 全部 | 200円 | 通 |
| | 個人事項証明（抄本） | | 通 | | 一部 | | 通 |
| 除籍 | 全部事項証明（謄本） | 750円 | 通 | ※証明が必要な住所を記入してください。 () から () まで ※改製などにより2通以上になる場合や、 保存年限経過により発行できない場合があります。 | | | |
| | 個人事項証明（抄本） | | 通 | | | | |
| 改製原戸籍 (昭和・平成) | 謄本 | 750円 | 通 | 身分証明書 | 200円 | 通 | |
| | 抄本 | | 通 | 独身証明書 | 200円 | 通 | |

※その他の証明は、電話でお問い合わせください。
 ※手数料は自治体により異なります。
 ※最近2週間以内に戸籍の届け出をされた方は記入してください。
 平成 年 月 日 () 市・区・町・村に () 届を提出。

| | | |
|--|------|---------------|
| どなたの証明が必要ですか？⇒ (抄本等、特定の個人のものが必要な場合) | 氏名 | |
| | 生年月日 | 明・大・昭・平 年 月 日 |

③ 使用目的と提出先

(例) 父〇〇死亡による相続で、〇〇の出生から死亡までの戸籍が各〇通必要/父〇〇の死亡記載のある戸籍が〇通必要 等

④ 請求者（この書類を記入した方）

| | | | |
|-------------------|----------------------------|---------------|--|
| 住所 | (郵便番号) | | |
| (ふりがな) 氏名 | 生年月日 | 明・大・昭・平 年 月 日 | |
| 電話番号（昼間連絡の取れるところ） | () | | |
| あなたから見て、必要な方との続柄 | 本人・夫・妻・父・母・子・孫・祖父母・その他 () | | |

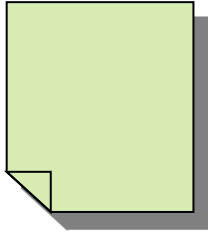
注意事項

- ・郵便での請求は、配達の日数と事務処理にかかる日数を要します。
- ・お急ぎの方は、速達郵便をお勧めします。（送料+速達料金）
- ・郵便料金が不足する場合は請求者の着払いとします。

郵送による請求方法

①この郵送請求書

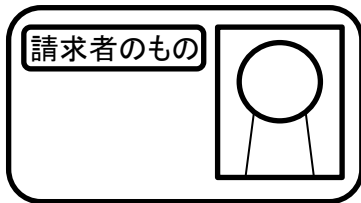
※必ず昼間連絡の取れる電話番号を記入してください。



②請求者の本人確認書類の写し

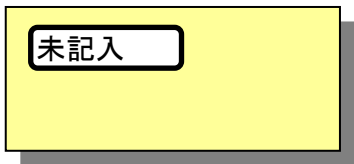
※運転免許証、健康保険証等のコピー。（有効期限内のもの）

※添付忘れにご注意ください。



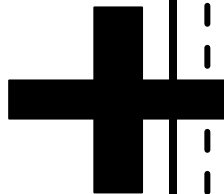
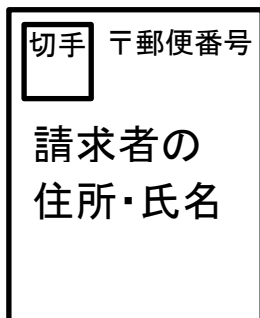
③定額小為替（手数料分）

※何も記入しないでください。

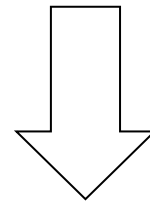
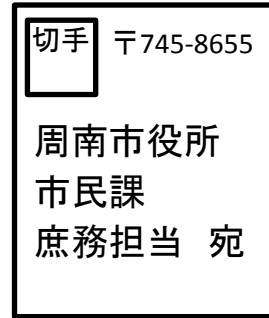


④返信用封筒

※切手を貼り付けて、請求者の住所（住民登録地）・氏名を記入してください。



左記①～④を同封して、封筒に入れる。



郵便局に持参もしくは、郵便ポストに投函する。

※必要に応じて添付。

⑤請求者と必要な人の続柄が確認できる戸籍謄本等の写し

※請求者と必要な人との続柄が周南市にある戸籍では分からない場合は、添付をお願いする場合がございます。