

自由通路-天井

- ・光を十分に取り入れ、暖かみのある空間とする。
- ・新駅ビルとの素材の一体的な統一を図る。
- ・シンプルな形状とする。

自由通路-壁

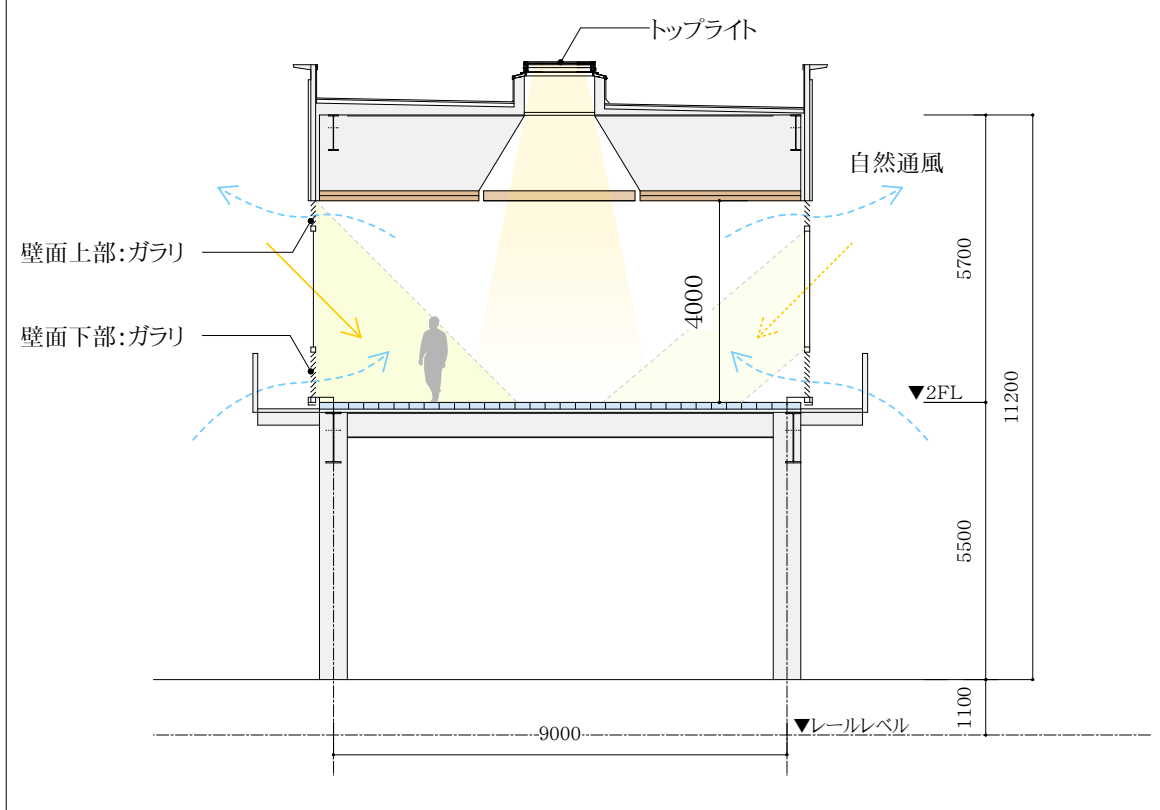
- ・周南市の景色を眺望出来るようガラスを採用する。
- ・耐衝撃性の高い、素材を使用する。
- ・床・天井の素材を引き立たせる色彩計画を行う。
- ・新駅ビルとの素材の一体的な統一を図る。

自由通路-床

- ・重歩行に絶えうる素材の採用。
- ・新駅ビルとの素材の一体的な統一を図る。

縦断面図 S=1/300

自由通路横断面図 S=1/150

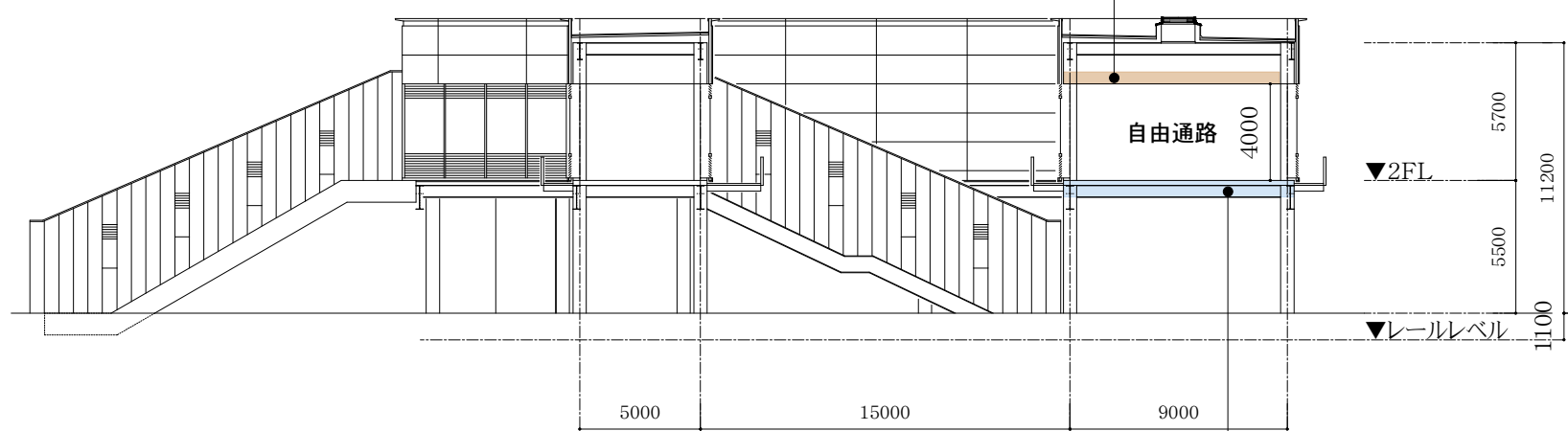


自由通路-天井

- ・光を十分に取り入れ、暖かみのある空間とする。
- ・新駅ビルとの素材の一体的な統一を図る。
- ・シンプルな形状とする。

自由通路-床

- ・重歩行に絶えうる素材の採用。
- ・新駅ビルとの素材の一体的な統一を図る。



縦断面図 S=1/300