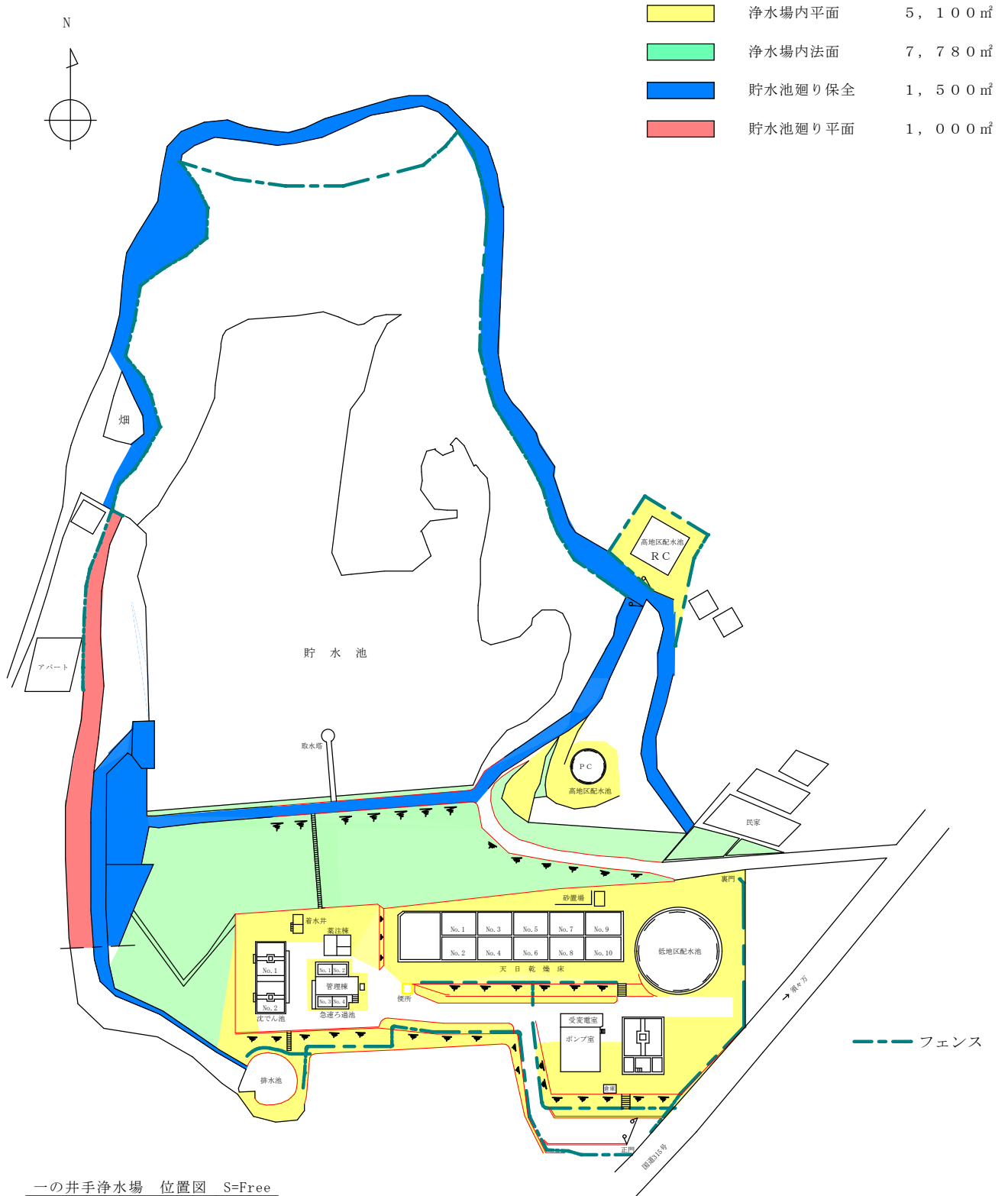
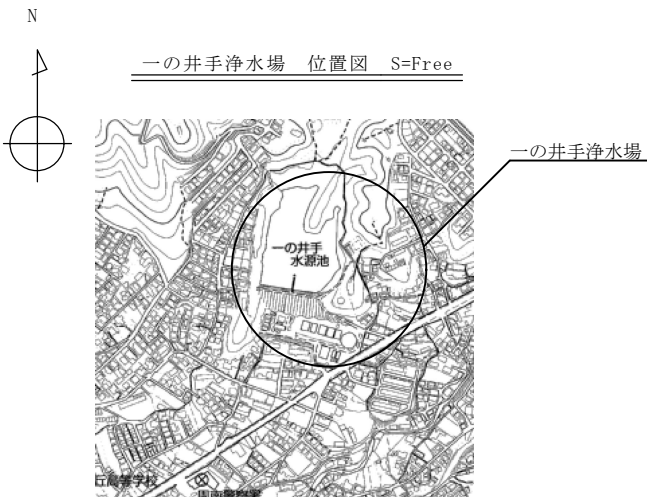


一の井手浄水場 平面図 S=Free



	浄水場内平面	5, 100㎡
	浄水場内法面	7, 780㎡
	貯水池廻り保全	1, 500㎡
	貯水池廻り平面	1, 000㎡

一の井手浄水場 位置図 S=Free



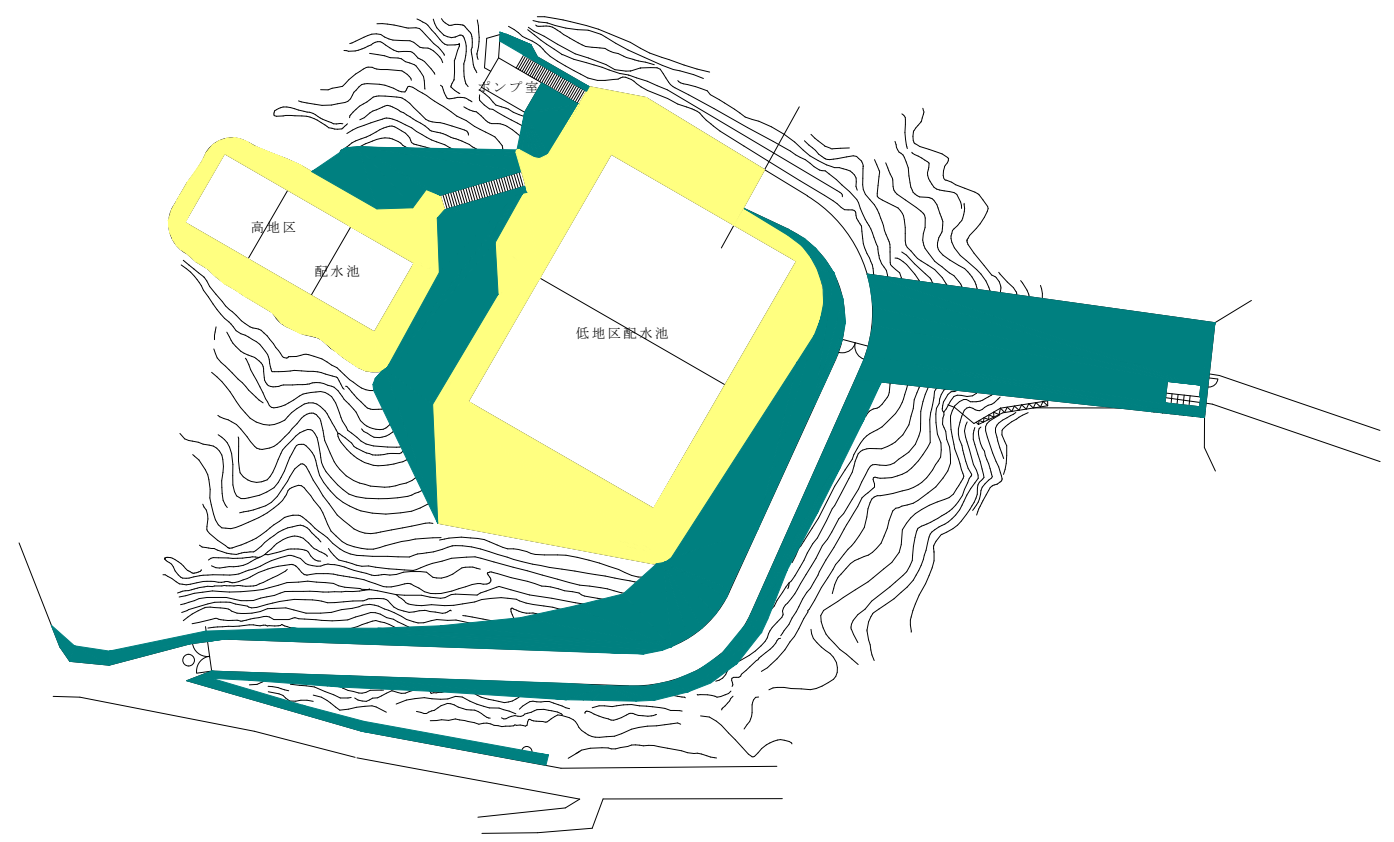
委託名	各配水施設除草外業務委託		
図面名	一の井手浄水場平面図・位置図		
縮尺	図示	番号	全6内1
設計	令和6年 4月 4日		
変更工	令和 年 月 日		
審査	課長	課長補佐	担当係長
周南市上下水道局			



大迫田配水池平面図 S=Free



平面 2,440 m²
 法面 1,140 m²

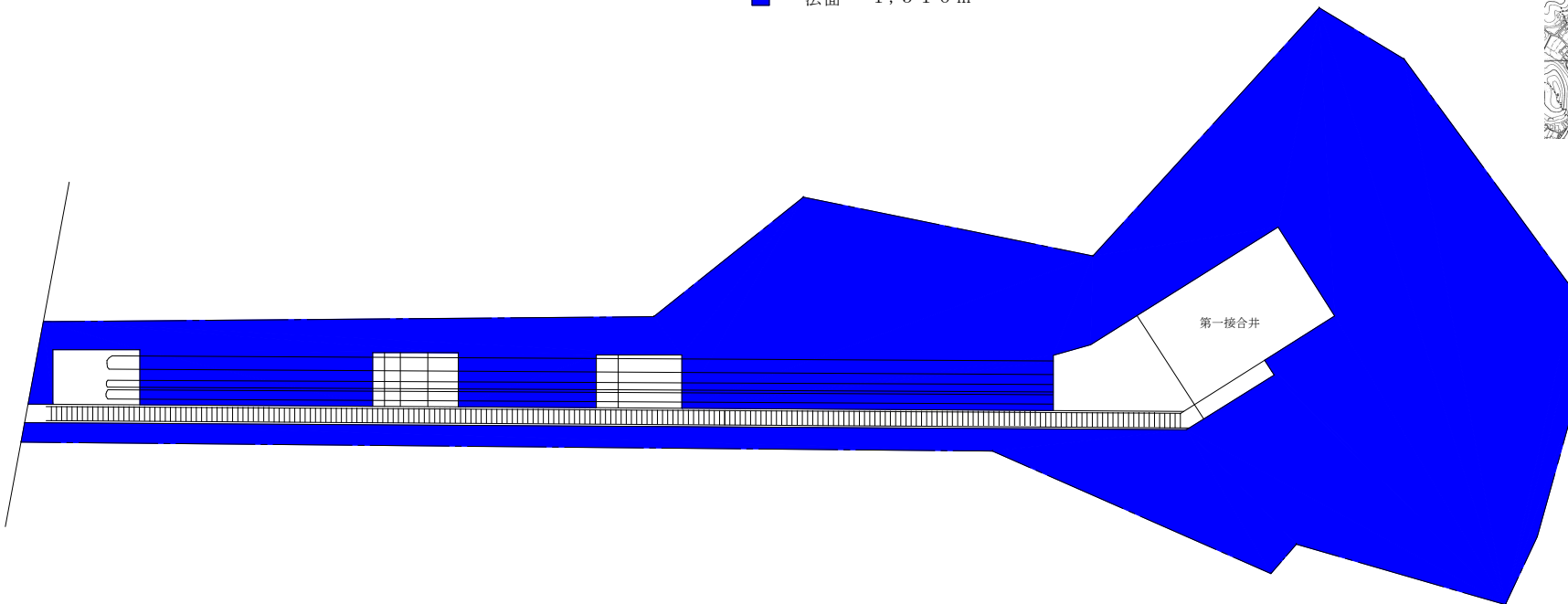


委託名	各配水施設除草外業務委託		
図面名	大迫田配水池平面図・位置図		
縮尺	S=FREE	番号	全6内2
設計	令和 6 年	4 月	4 日
変更 竣工	令和 年	月	日
審査	課長	課長補佐	担当係長
			設計
周南市上下水道局			

第一接合井平面図 S=Free



■ 法面 1,510 m²



位置図 S=Free

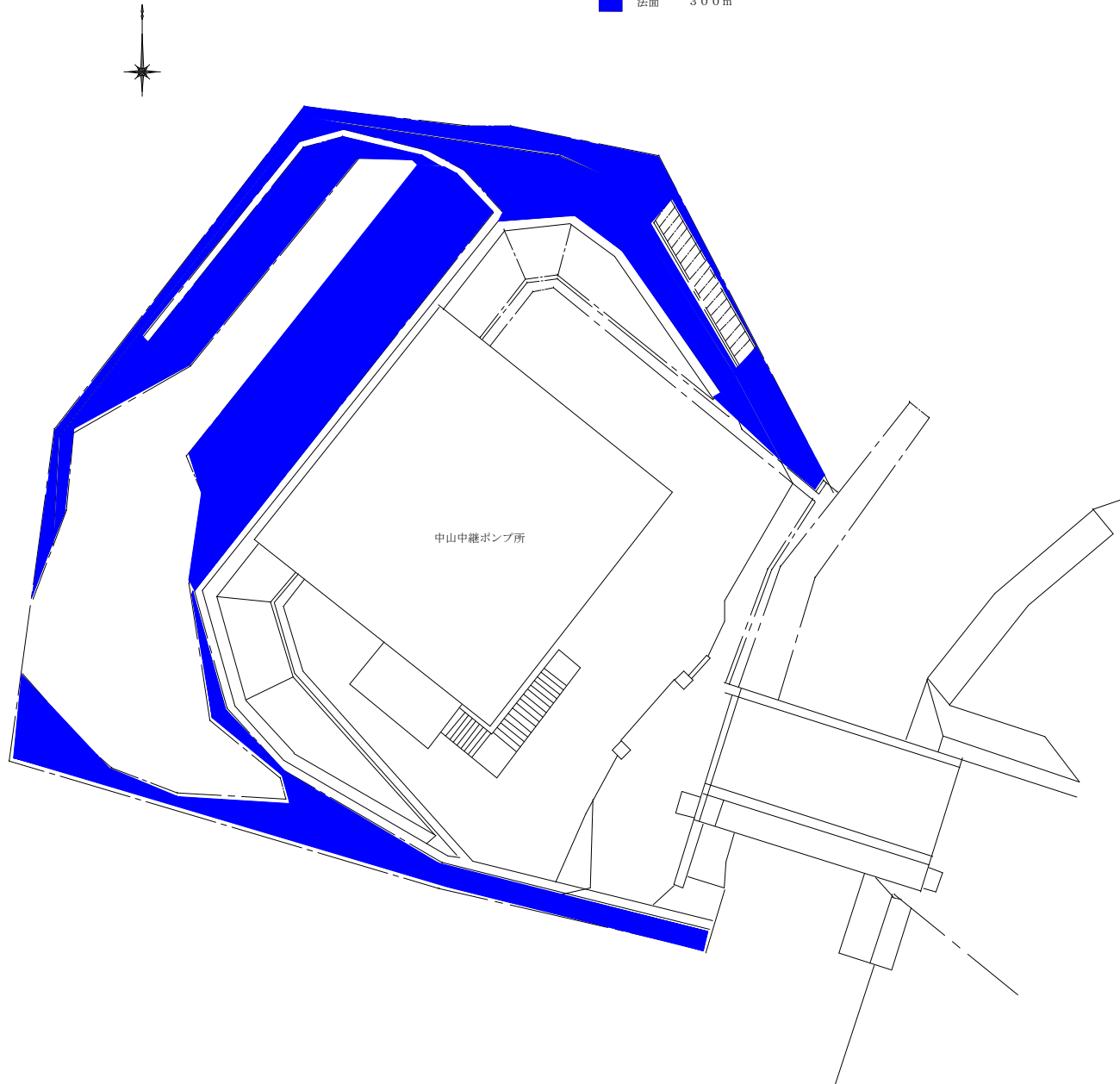


第一接合井

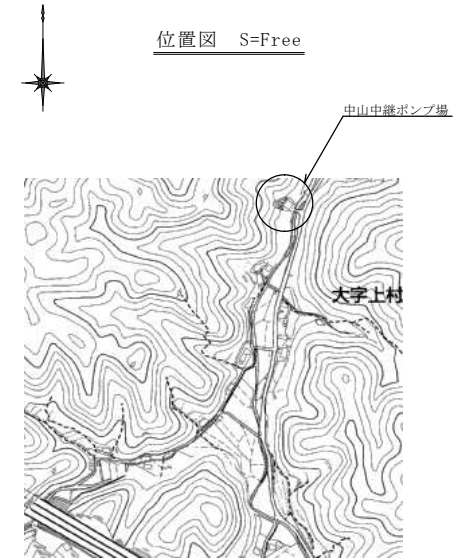
委託名	各配水施設除草外業務委託		
図面名	第一接合井平面図・位置図		
縮尺	図示	番号	全6内3
設計	令和 6 年 4 月 4 日		
変更	令和 年 月 日		
審査	課長	課長補佐	担当係長
周南市上下水道局			

中山中継ポンプ場平面図 S=Free

■ 法面 300㎡



位置図 S=Free



委託名	各配水施設除草外業務委託			
図面名	中山ポンプ場平面図・位置図			
縮尺	図示	番号	全6内4	
設計	令和 6 年 4 月 4 日			
変更	令和 年 月 日			
竣工				
審査	課長	課長補佐	担当係長	設計
周南市上下水道局				



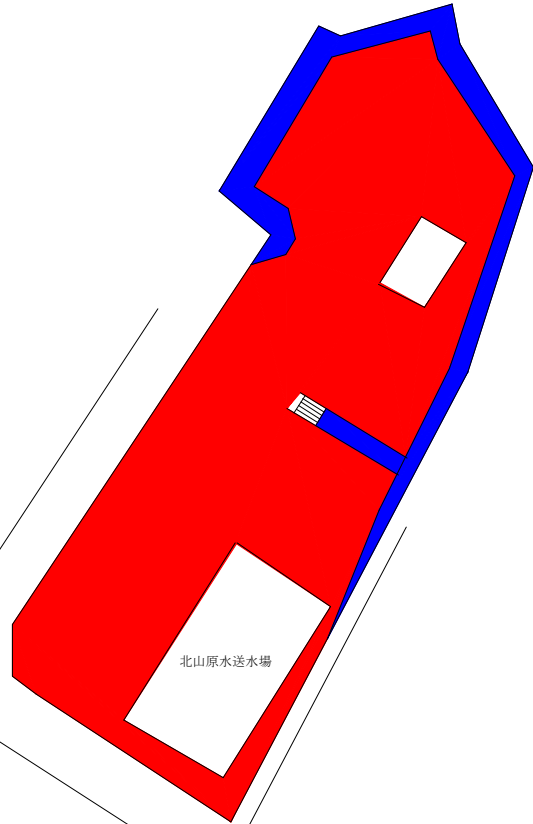
北山原水送水場平面図 S=Free



平面 2,000㎡



法面 240㎡



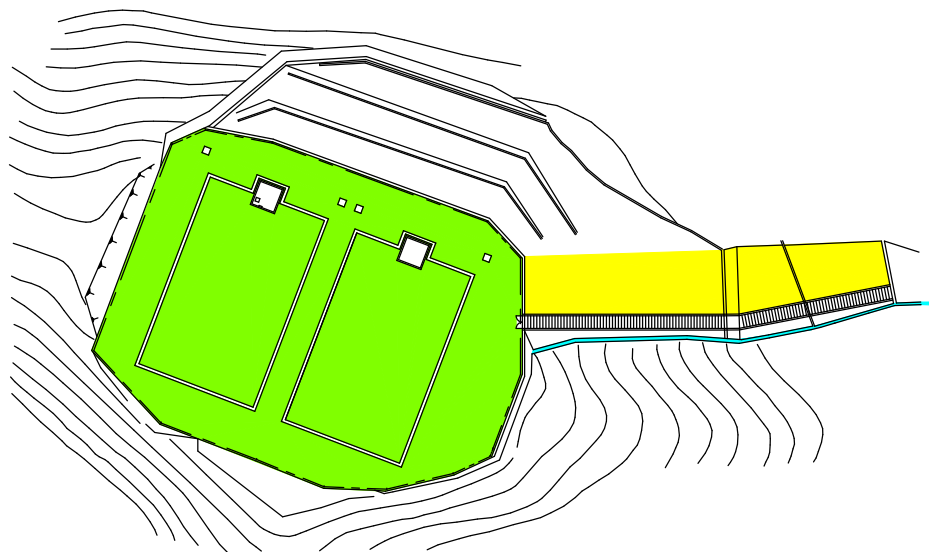
位置図 S=Free



北山原水送水場

工事名	各配水施設除草外業務委託			
図面名	北山原水送水場平面図・位置図			
縮尺	図示	番号	全6内5	
設計	令和 6 年 4 月 4 日			
変更	令和 年 月 日			
審査	課長	課長補佐	担当係長	設計
周南市上下水道局				

河内配水池平面図 S=Free

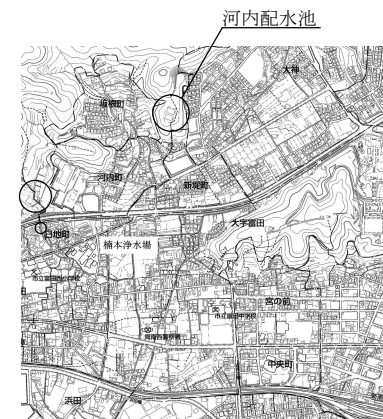


除草作業（平面） 4,040m²

除草作業（法面） 660m²

側溝清掃作業 120m

位置図 S=Free



委託名	各配水施設除草外業務委託			
図面名	河内配水池 平面図・位置図			
縮尺	S=FREE	番号	全6内6	
設計	令和6年4月4日			
変更	令和 年 月 日			
審査	課長	課長補佐	担当係長	設計
周南市上下水道局				