

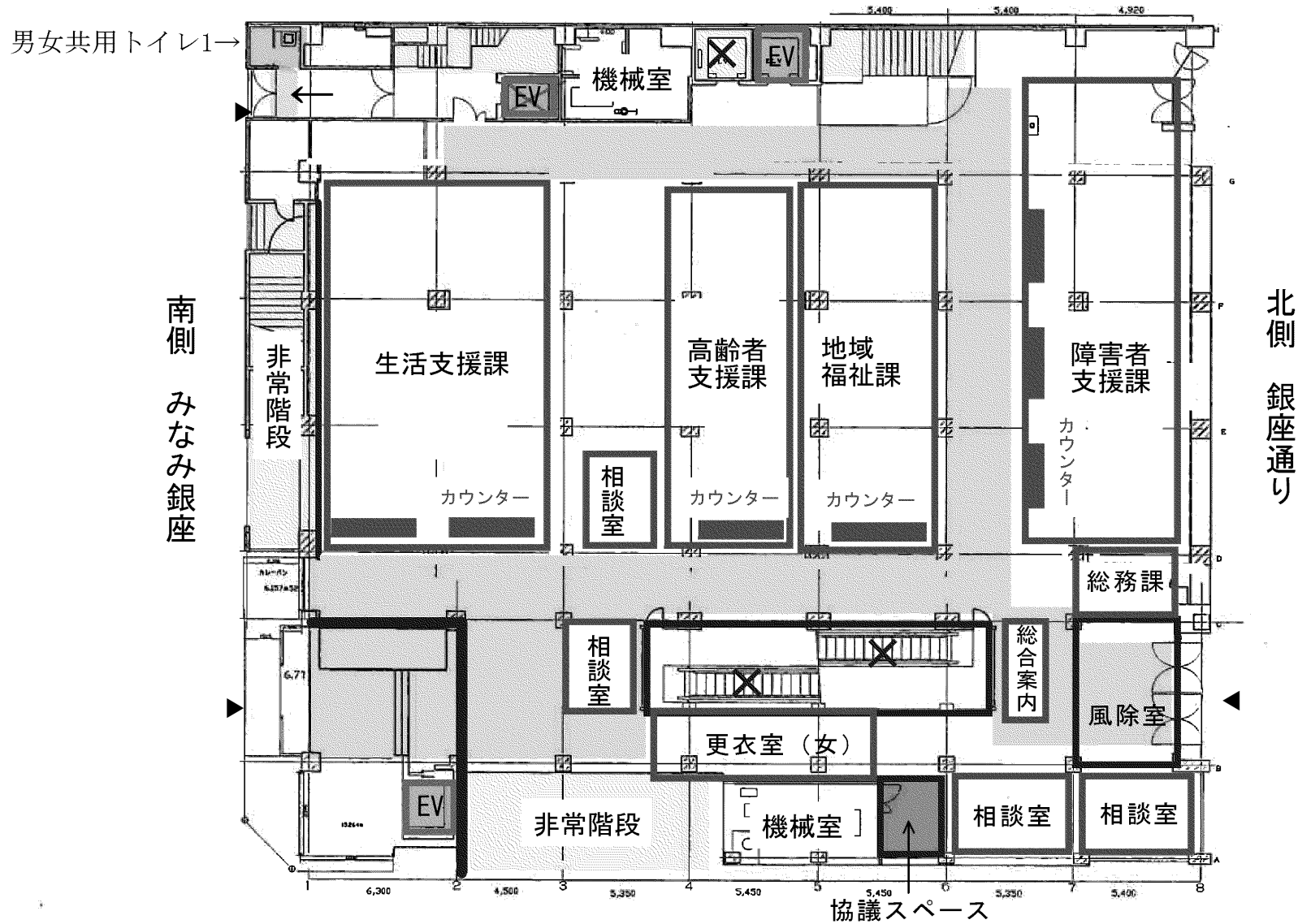
仮庁舎各階平面図

仮庁舎(旧近鉄松下百貨店)……………P. 1～ 6

仮庁舎別館(旧勤労福祉センター)………P. 7～10

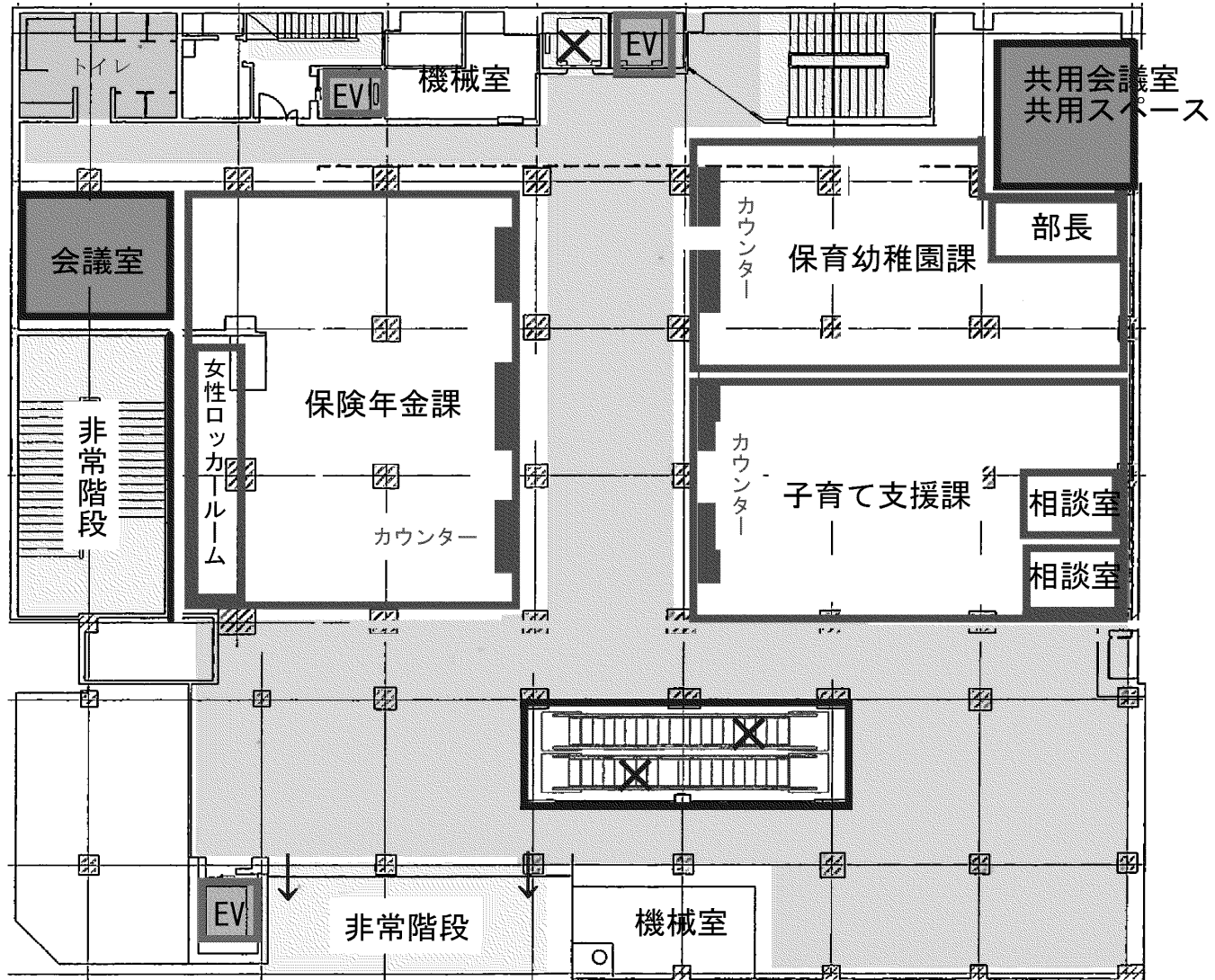
周南市

仮庁舎(旧近鉄松下百貨店) 1階



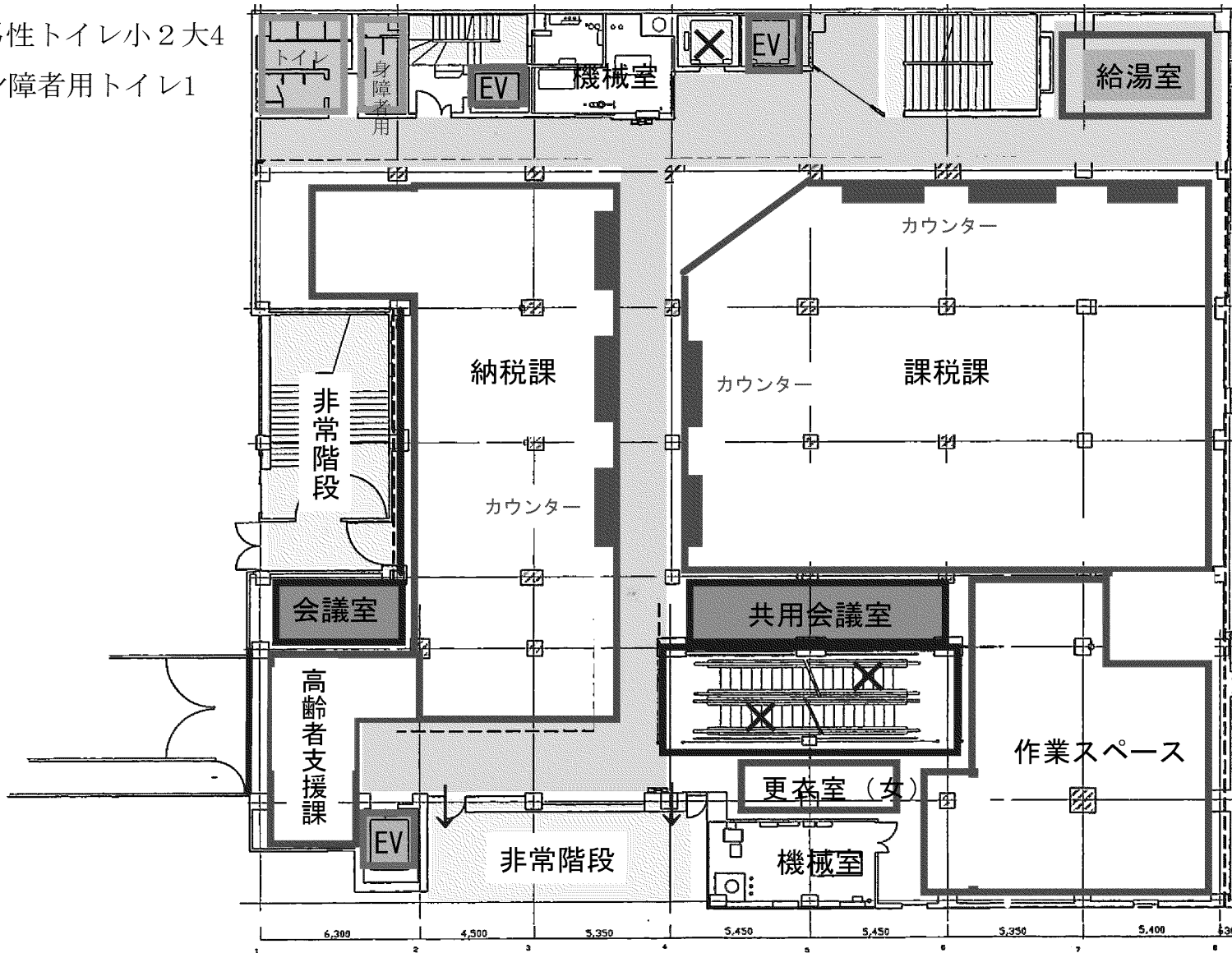
仮庁舎(旧近鉄松下百貨店) 2階

女性トイレ4



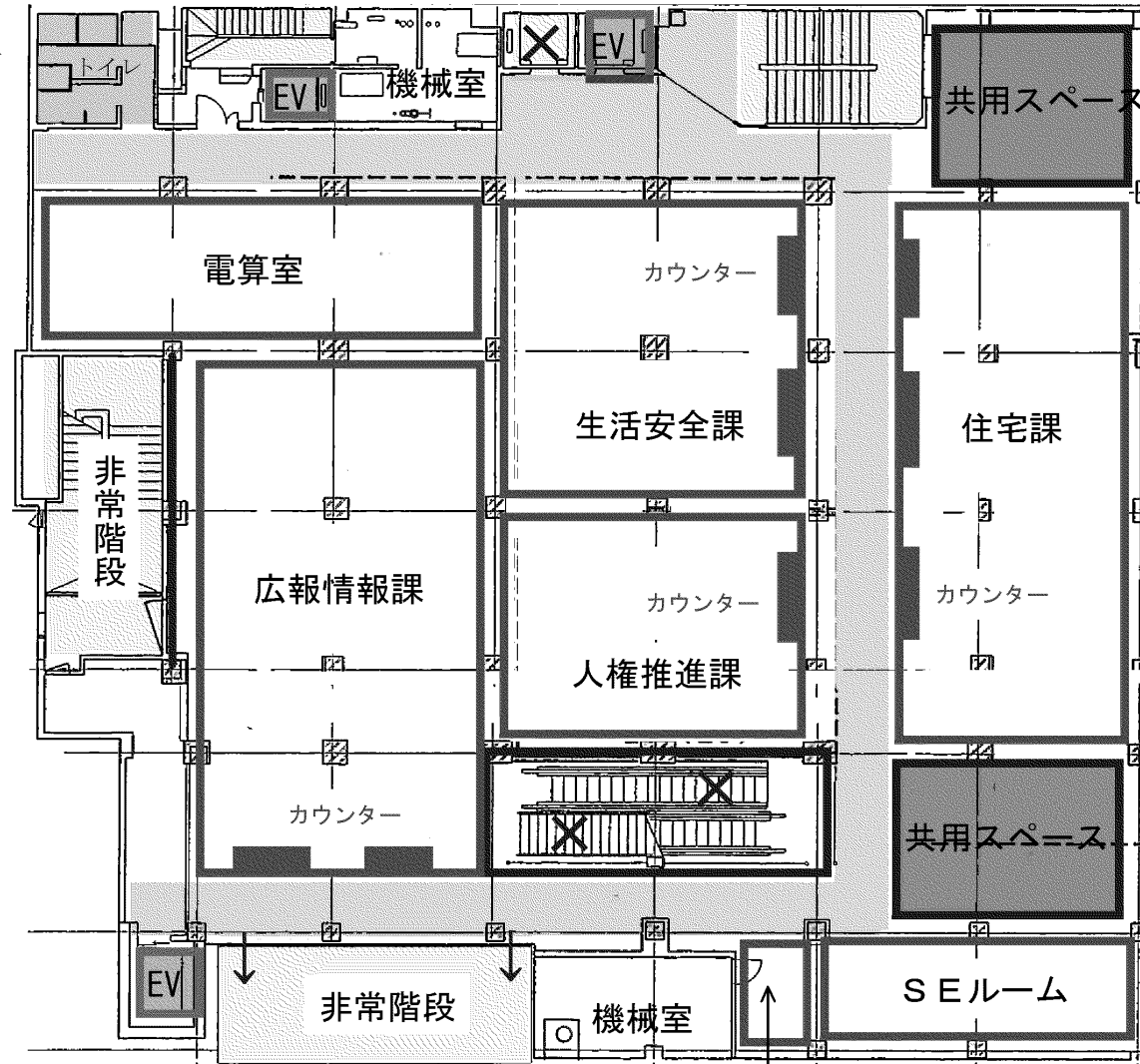
仮庁舎(旧近鉄松下百貨店) 3階

男性トイレ小2大4
身障者用トイレ1



仮庁舎(旧近鉄松下百貨店) 4階

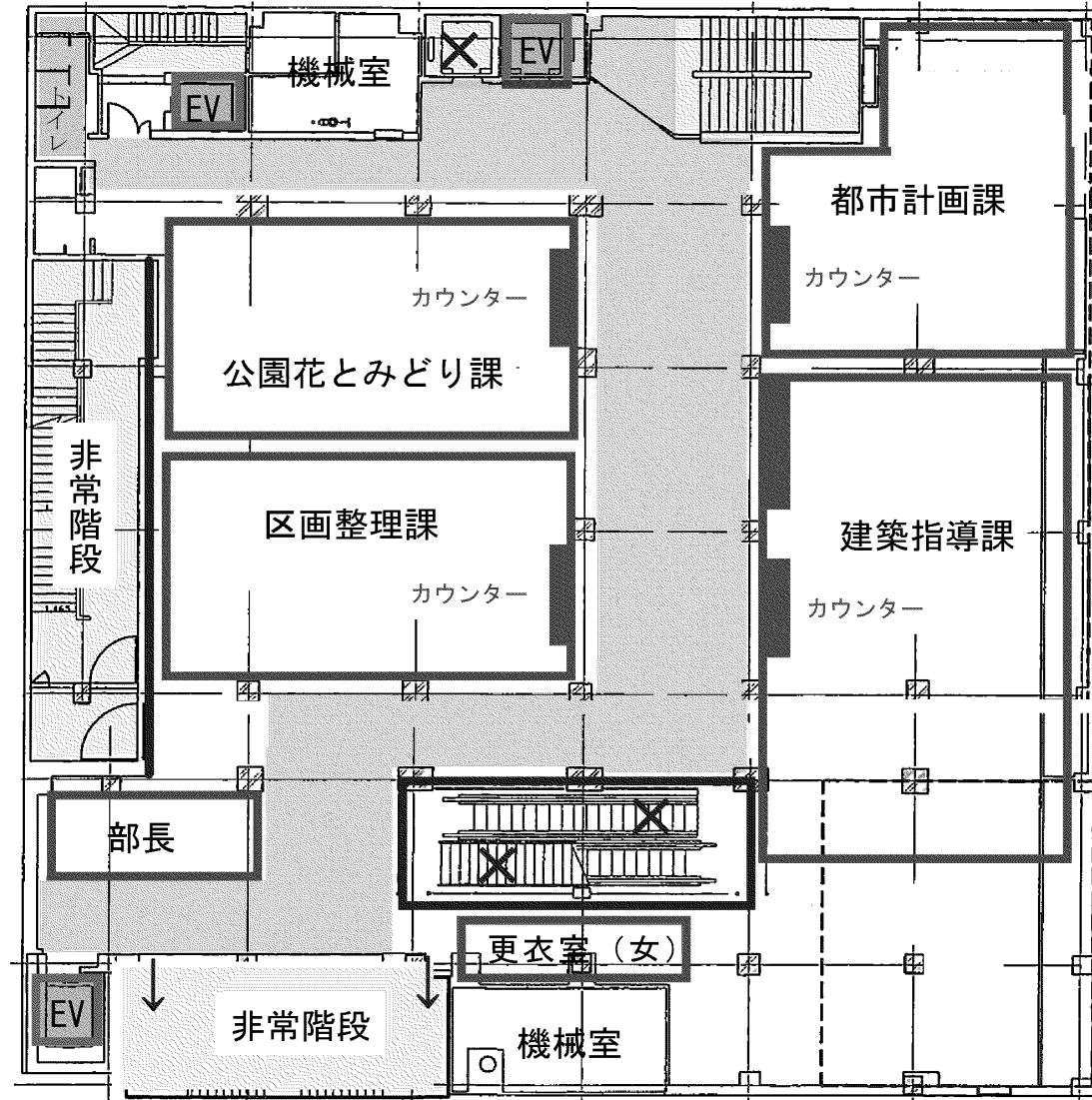
男性トイレ小2大1
女性トイレ2



更衣室(女)

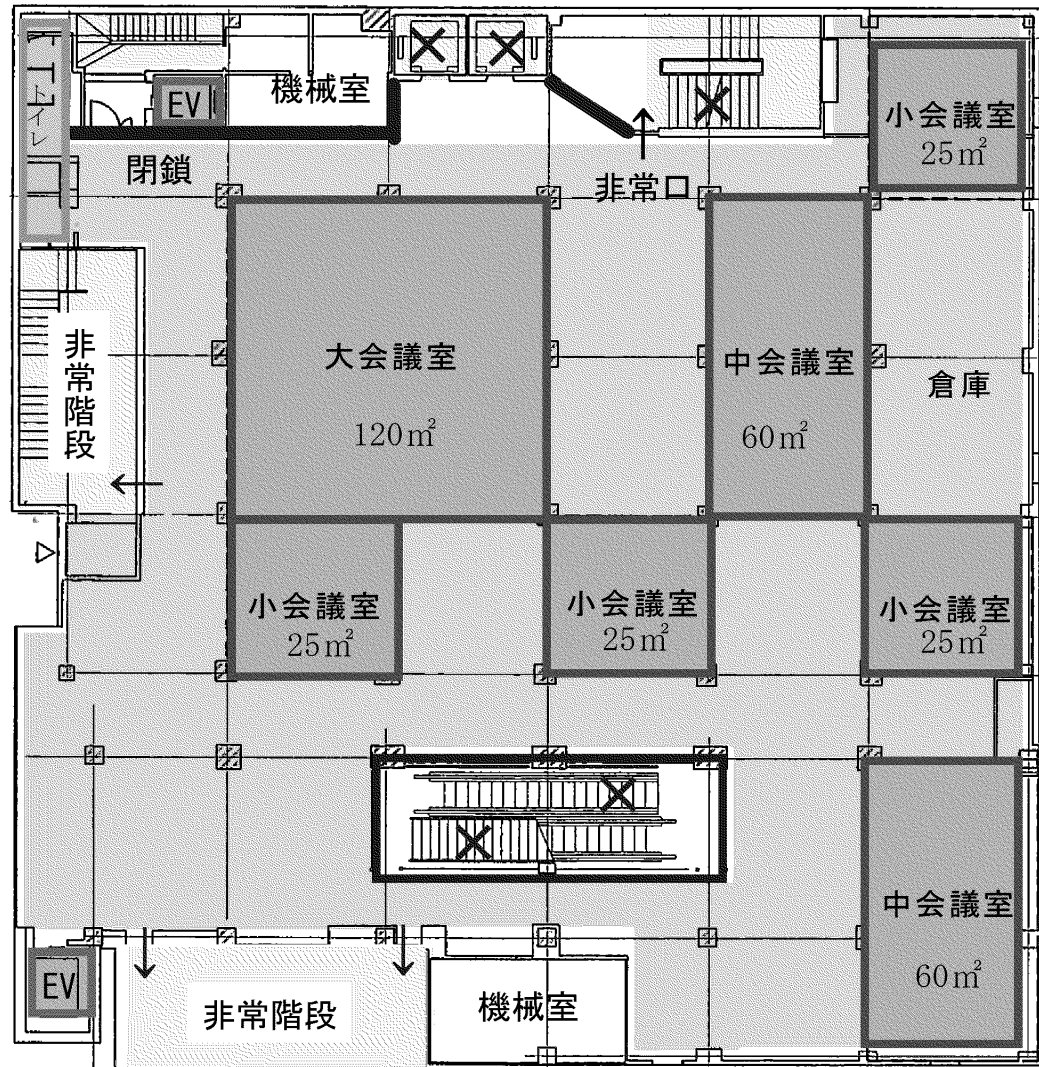
仮庁舎(旧近鉄松下百貨店) 5階

女性トイレ3



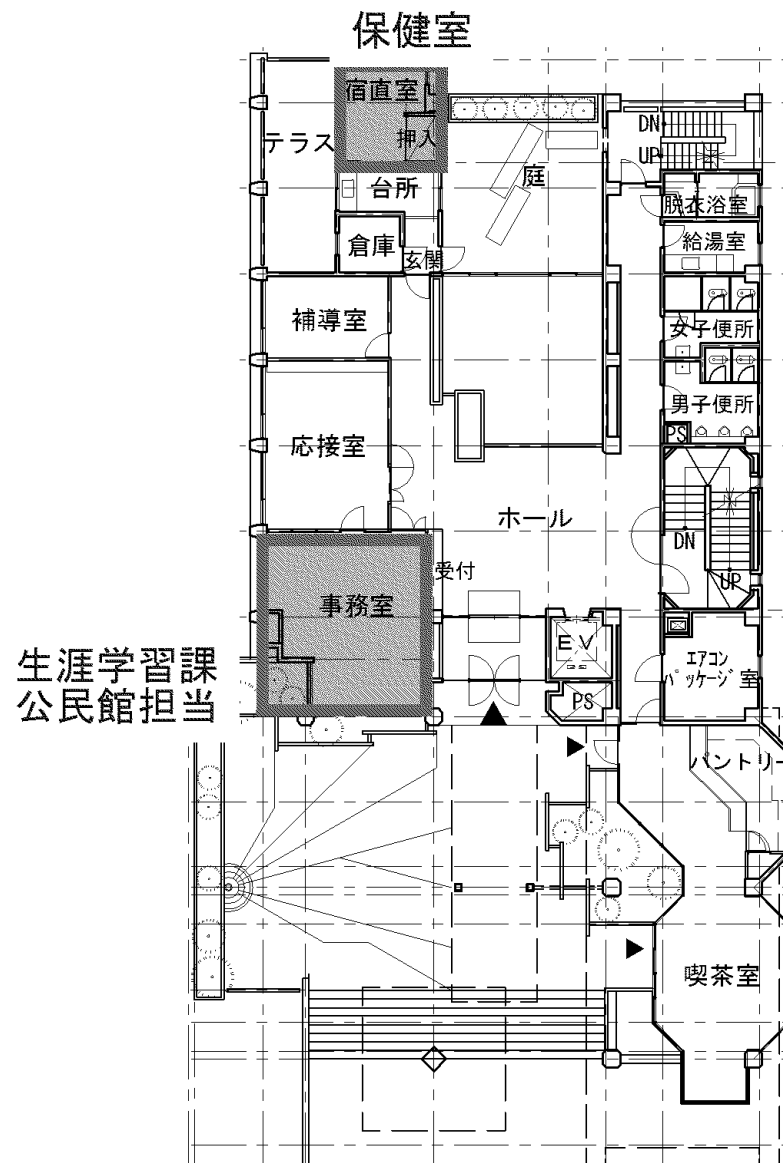
仮庁舎(旧近鉄松下百貨店) 6階

男性トイレ小2大1
女性トイレ2

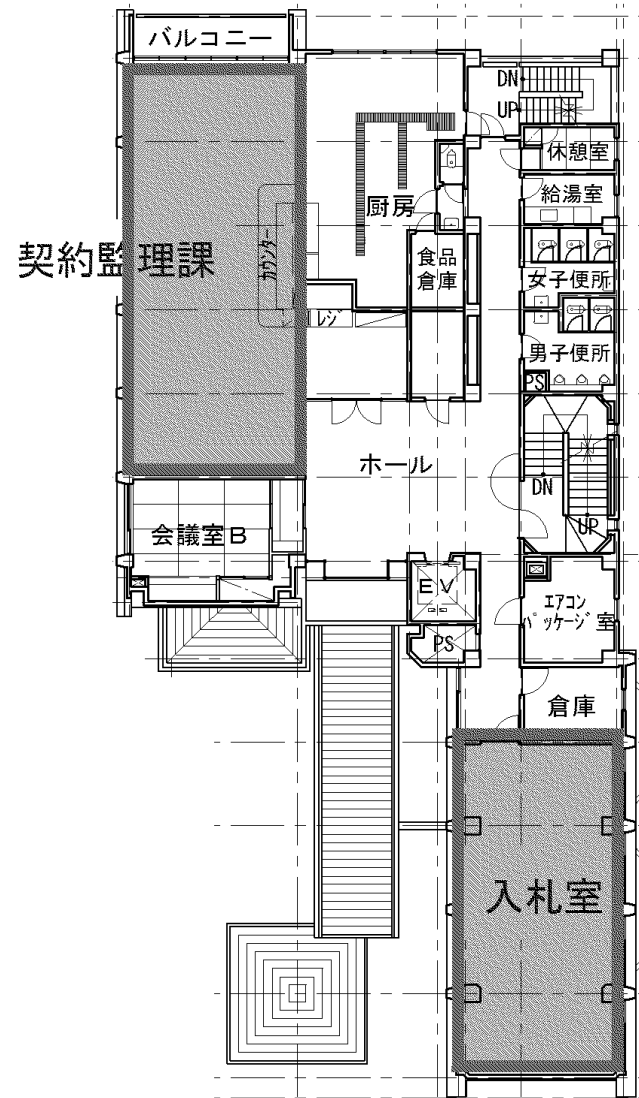


市民利用会議室

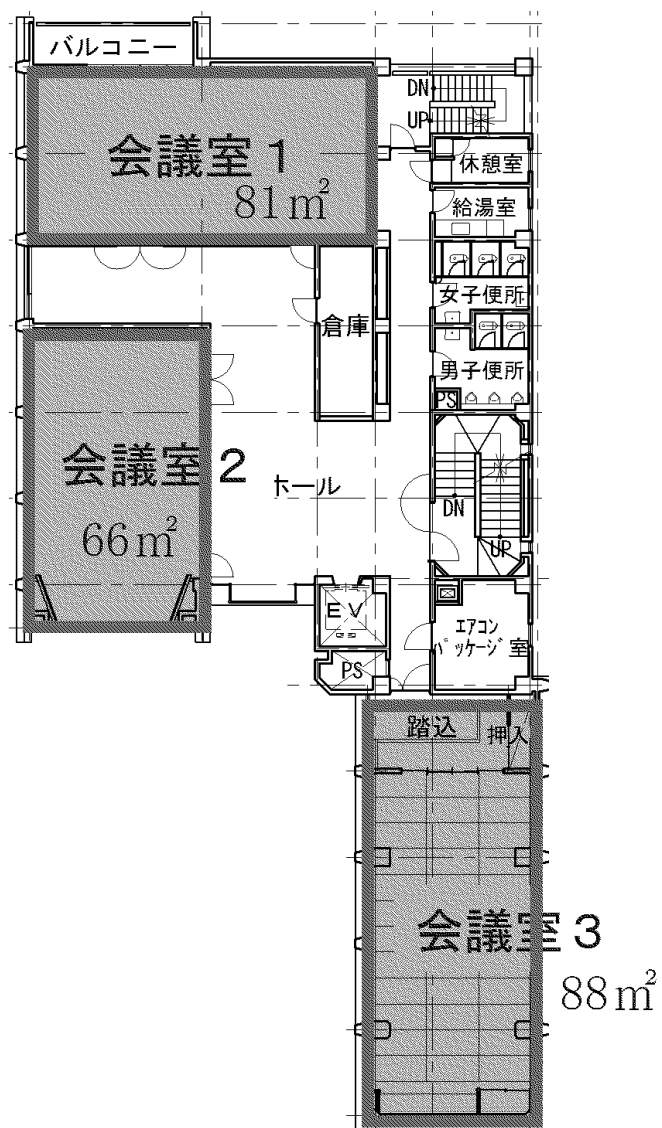
仮庁舎別館(旧勤労福祉センター) 1階



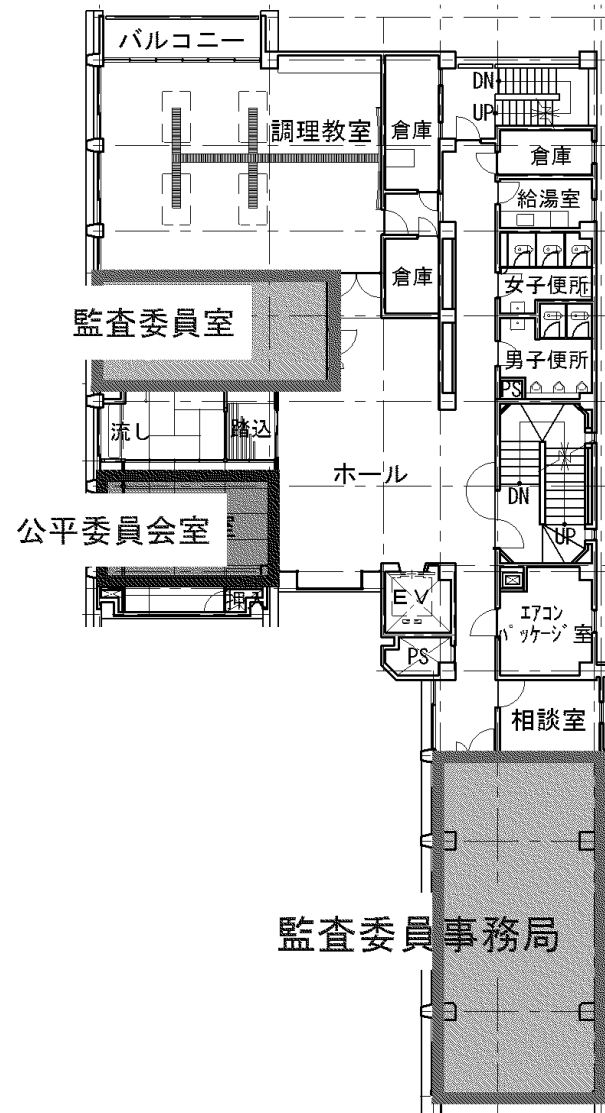
仮庁舎別館(旧勤労福祉センター) 2階



仮庁舎別館(旧勤労福祉センター) 3階



仮庁舎別館(旧勤労福祉センター) 4階



周南市企画総務部

庁舎建設課

☎(0834)22-8153

総務課

☎(0834)22-8261