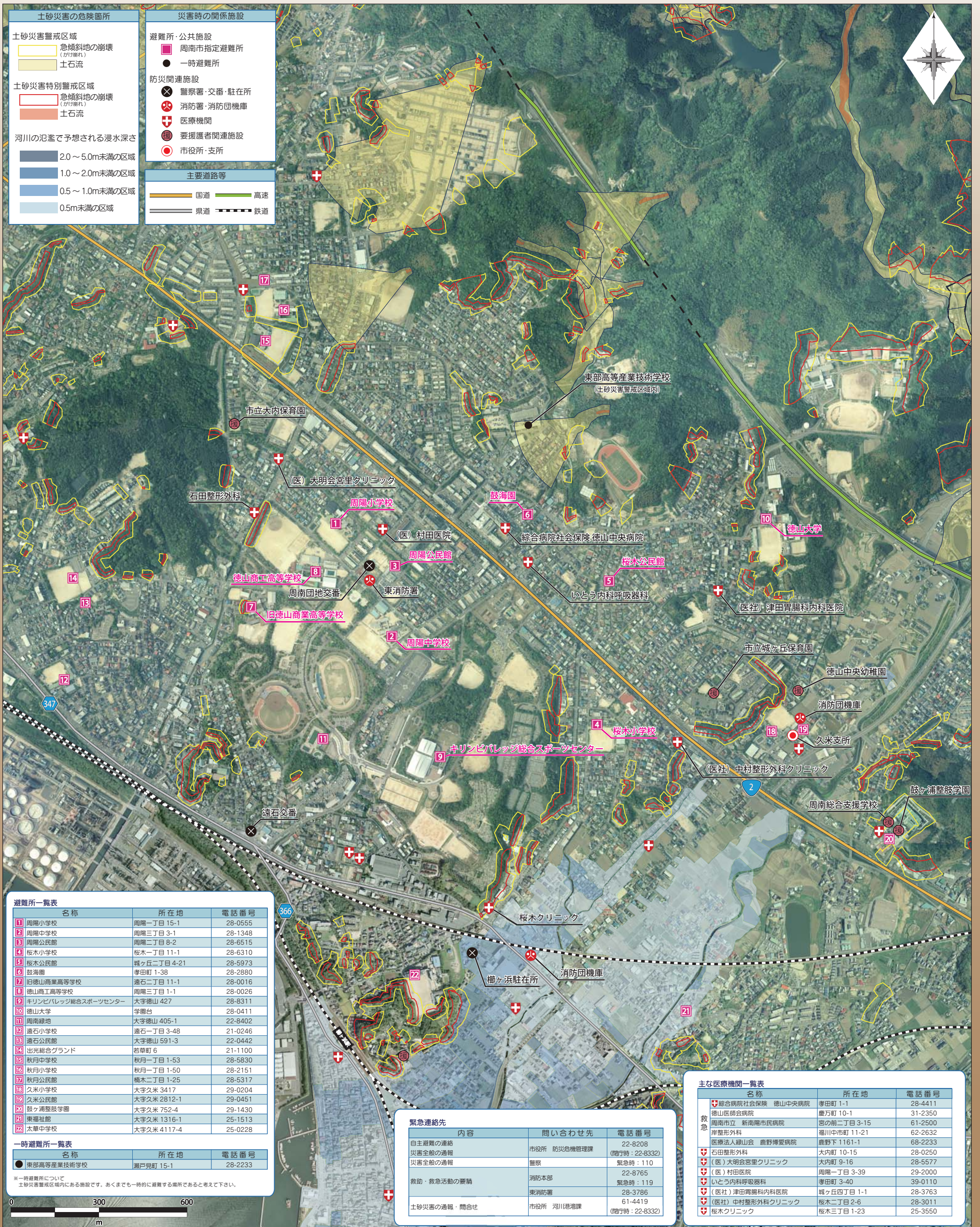




周南市土砂災害ハザードマップ

周陽・桜木地区



土砂災害の危険箇所

土砂災害警戒区域
 急傾斜地の崩壊 (がけ崩れ)
 土石流

土砂災害特別警戒区域
 急傾斜地の崩壊 (がけ崩れ)
 土石流

河川の氾濫で予想される浸水深さ
 2.0～5.0m未満の区域
 1.0～2.0m未満の区域
 0.5～1.0m未満の区域
 0.5m未満の区域

災害時の関係施設

避難所・公共施設
 周南市指定避難所
 一時避難所

防災関連施設
 警察署・交番・駐在所
 消防署・消防団機庫
 医療機関
 要援護者関連施設
 市役所・支所

主要道路等

国道 高速
 県道 鉄道

避難所一覧表

名称	所在地	電話番号
11 周陽小学校	周陽一丁目 15-1	28-0555
2 周陽中学校	周陽三丁目 3-1	28-1348
9 周陽公民館	周陽二丁目 8-2	28-6515
4 桜木小学校	桜木一丁目 11-1	28-6310
5 桜木公民館	城ヶ丘二丁目 4-21	28-5973
6 鼓海園	孝田町 1-38	28-2880
7 旧徳山商業高等学校	遠石二丁目 11-1	28-0016
8 徳山商工高等学校	周陽三丁目 1-1	28-0026
9 キリンパレージ総合スポーツセンター	大寺徳山 427	28-8311
10 徳山大学	学園台	28-0411
11 周南緑地	大寺徳山 405-1	22-8402
12 遠石小学校	遠石一丁目 3-48	21-0246
13 遠石公民館	大寺徳山 591-3	22-0442
14 出光総合グラウンド	若草町 6	21-1100
15 秋月中学校	秋月一丁目 1-53	28-5830
16 秋月小学校	秋月一丁目 1-50	28-2151
17 秋月公民館	楠木二丁目 1-25	28-5317
18 久米小学校	大寺久米 3417	29-0204
19 久米公民館	大寺久米 2812-1	29-0451
20 鼓ヶ浦整肢学園	大寺久米 752-4	29-1430
21 東福社	大寺久米 1316-1	25-1513
22 太華中学校	大寺久米 4117-4	25-0228

一時避難所一覧表

名称	所在地	電話番号
● 東部高等産業技術学校	瀬戸見町 15-1	28-2233

※一時避難所について
土砂災害警戒区域内にある施設です。あくまでも一時的に避難する場所であると考えて下さい。

緊急連絡先

内容	問い合わせ先	電話番号
自主避難の連絡	市役所 防災危機管理課	22-8208 (随時)
災害全般の通報	警察	緊急時：110
災害全般の通報	消防本部	22-8765
救助・救急活動の要請	東消防署	緊急時：119
土砂災害の通報・問合せ	市役所 河川港湾課	61-4419 (随時)

主な医療機関一覧表

名称	所在地	電話番号
総合病院社会保険 徳山中央病院	孝田町 1-1	28-4411
徳山医師会病院	鹿乃町 10-1	31-2350
周南市立 新南陽市民病院	宮の前二丁目 3-15	61-2500
岸整形外科	福川中市町 11-21	62-2632
医療法人徳山会 鹿野博愛病院	鹿野下 1161-1	68-2233
石田整形外科	大内町 10-15	28-0250
(医) 大明会宮里クリニック	大内町 9-16	28-5577
(医) 村田医院	周陽一丁目 3-39	29-2000
いとう内科呼吸器科	孝田町 3-40	39-0110
(医社) 津田胃腸科内科医院	城ヶ丘四丁目 1-1	28-3763
(医社) 中村整形外科クリニック	桜木二丁目 2-6	28-3011
桜木クリニック	桜木三丁目 1-23	25-3550

土砂災害防止法(正式名称「土砂災害警戒区域等における土砂災害防止対策の推進に関する法律」)による土砂災害警戒区域(通称、イエローゾーン)は、山口県知事が急傾斜地の崩壊が発生した場合に、住民等の生命又は身体に危害が生じる恐れがある区域を指定したものです。下関地方気象台と山口県砂防課が土砂災害警戒情報を発表した場合避難勧告の対象となります。普段から防災情報を収集し、早めの避難を心がけましょう。

◎この地図についてのお問い合わせ先◎ 周南市 防災危機管理課 周南市岐山通1丁目1番地 TEL 0834(22)8208

平成 25 年 3 月 周南市