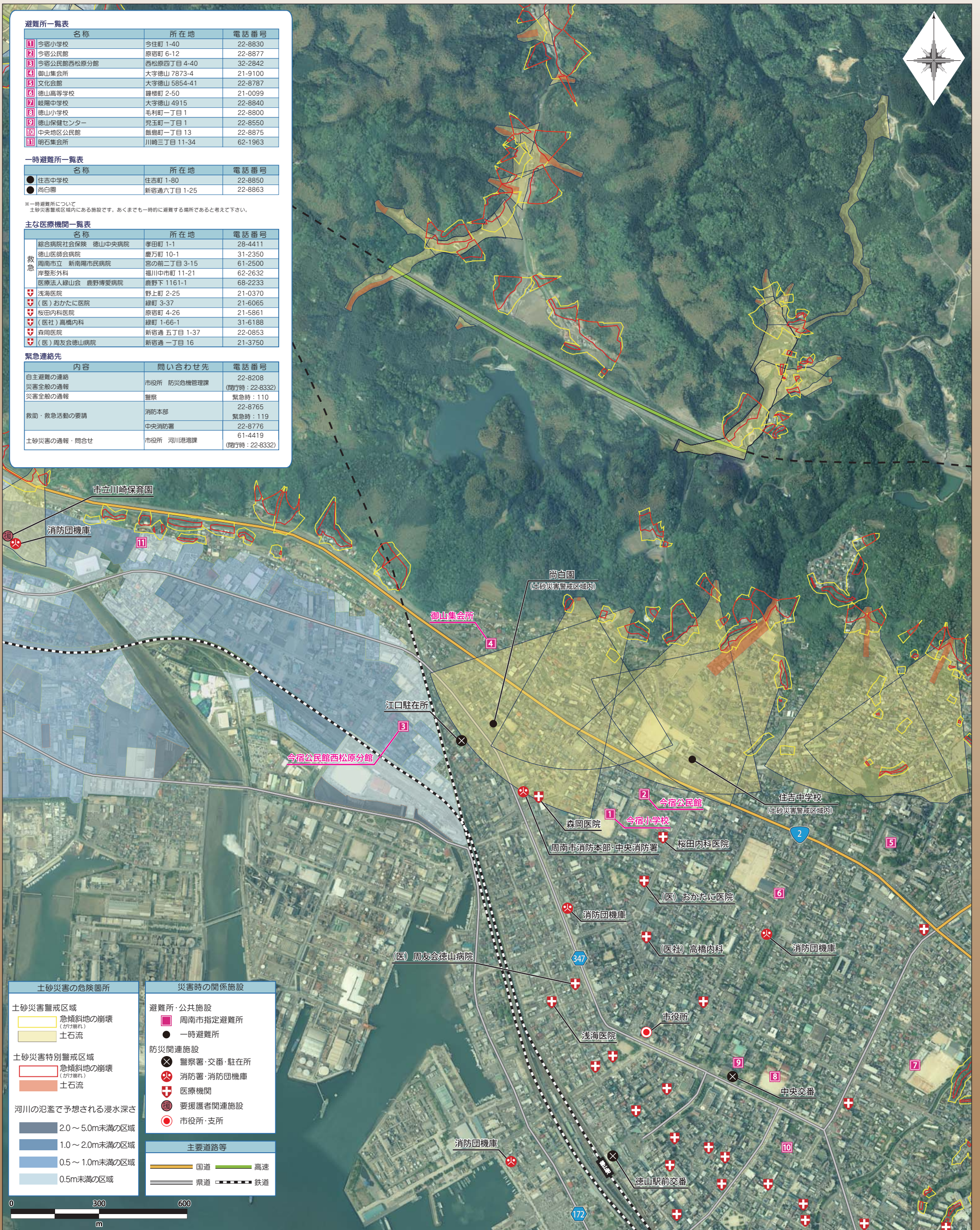


周南市土砂災害ハザードマップ

今宿地区



名称	所在地	電話番号
1 今宿小学校	今宿町 1-40	22-8830
2 今宿公民館	原宿町 6-12	22-8877
3 今宿公民館西松原分館	西松原四丁目 4-40	32-2842
4 御山集会所	大字徳山 7873-4	21-9100
5 文化会館	大字徳山 5854-41	22-8787
6 徳山高等学校	鎌橋町 2-50	21-0099
7 岐陽中学校	大字徳山 4915	22-8840
8 徳山小学校	毛利町一丁目 1	22-8800
9 徳山保健センター	児玉町一丁目 1	22-8550
10 中央地区公民館	飯島町一丁目 13	22-8875
11 明石集会所	川崎三丁目 11-34	62-1963

名称	所在地	電話番号
● 住吉中学校	住吉町 1-80	22-8850
● 尚白園	新宿通六丁目 1-25	22-8863

※一時避難所について
土砂災害警戒区域内にある施設です。あくまでも一時的に避難する場所であると考えて下さい。

名称	所在地	電話番号
総合病院社会保険 徳山中央病院	孝田町 1-1	28-4411
徳山医師会病院	慶万町 10-1	31-2350
周南市立 新南陽市民病院	宮の前二丁目 3-15	61-2500
岸整形外科	福川中市町 11-21	62-2632
医療法人緑山会 鹿野博愛病院	鹿野 1161-1	68-2233
浅海医院	野上町 2-25	21-0370
(医) おかたに医院	鎌橋町 3-37	21-6065
坂田内科医院	原宿町 4-26	21-5861
(医社) 高橋内科	鎌橋町 1-66-1	31-6188
森岡医院	新宿通 五丁目 1-37	22-0853
(医) 周友会徳山病院	新宿通 一丁目 16	21-3750

内容	問い合わせ先	電話番号
自主避難の連絡	市役所 防災危機管理課	22-8208
災害全般の通報	(随時時：22-8332)	
災害全般の通報	警察	緊急時：110
		22-8765
救助・救急活動の要請	消防本部	緊急時：119
	中央消防署	22-8776
土砂災害の通報・問合せ	市役所 河川港務課	61-4419
		(随時時：22-8332)

土砂災害防止法(正式名称「土砂災害警戒区域等における土砂災害防止対策の推進に関する法律」)による土砂災害警戒区域(通称、イエローゾーン)は、山口県知事が、急傾斜地の崩壊が発生した場合に、住民等の生命又は身体に危害が生じる恐れがある区域を指定したものです。下関地方気象台と山口県砂防課が土砂災害警戒情報を発表した場合避難勧告の対象となります。普段から防災情報を収集し、早めの避難を心がけましょう。

平成 25 年 3 月 周南市

©この地図についてのお問い合わせ先 © 周南市 防災危機管理課 周南市岐山通1丁目1番地 TEL 0834(22)8208