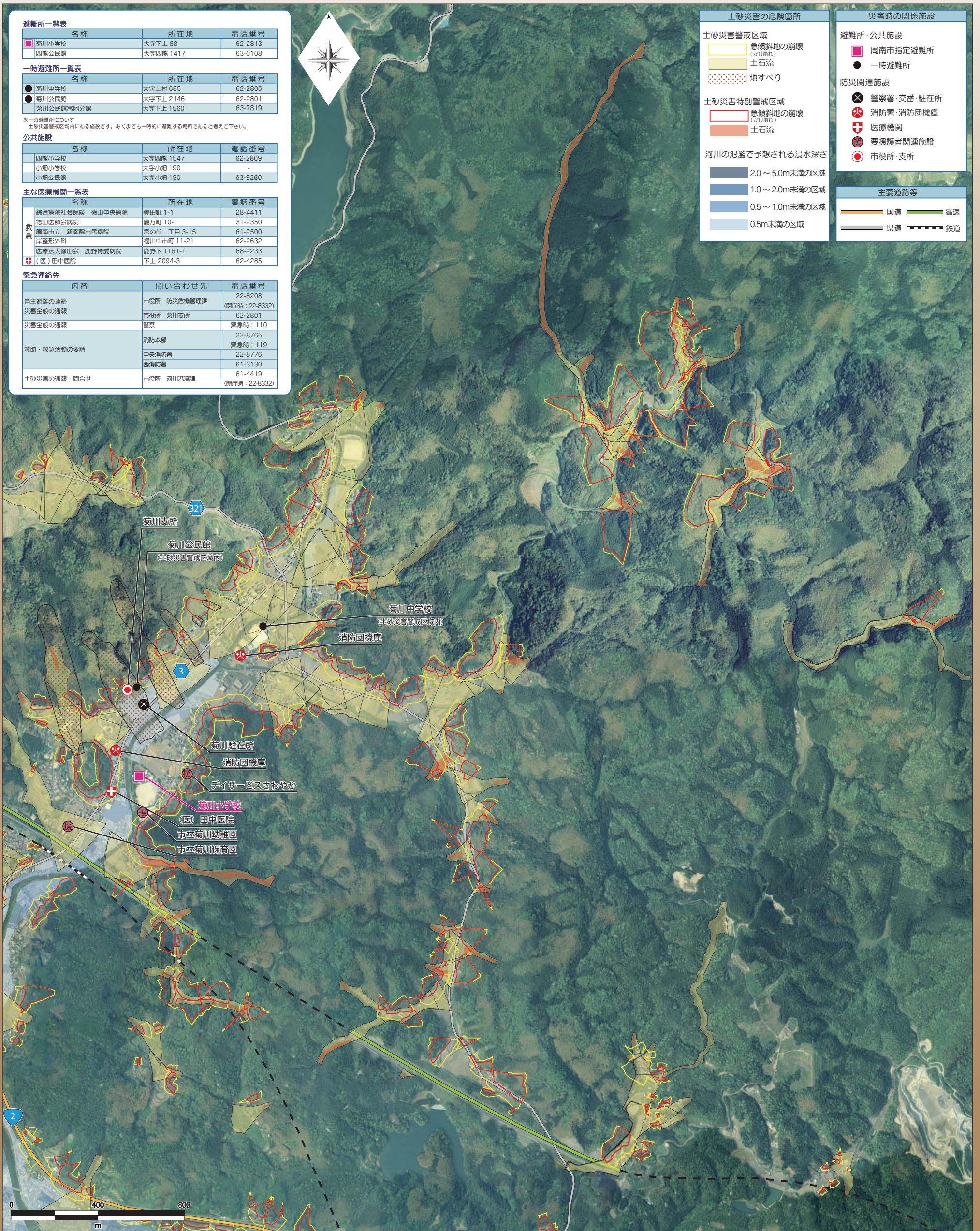




周南市土砂災害ハザードマップ

菊川地区 (上村・川曲)



名称	所在地	電話番号
菊川小学校	大字下上 88	62-2813
四熊公民館	大字四熊 1417	63-0108

名称	所在地	電話番号
菊川中学校	大字上村 685	62-2805
菊川公民館	大字上上 2146	62-2801
菊川公民館富岡分館	大字下上 1560	63-7819

※一時避難所について
土砂災害警戒区域内にある施設です。あくまでも一時的に避難する場所であると考えて下さい。

名称	所在地	電話番号
四熊小学校	大字四熊 1547	62-2809
小畑小学校	大字小畑 190	-
小畑公民館	大字小畑 190	63-9280

名称	所在地	電話番号
総合病院社会保険 徳山中央病院	孝田町 1-1	28-4411
徳山医師会病院	慶方町 10-1	31-2350
周南市立 新南陽市民病院	宮の前二丁目 3-15	61-2500
岸登形外科	福川中町 11-21	62-2632
医療法人緑山会 鹿野博愛病院	鹿野下 1161-1	68-2233
(医) 田中医院	下上 2094-3	62-4285

内容	問い合わせ先	電話番号
自主避難の連絡	市役所 防災危機管理課	22-8208
災害全般の通報	市役所 菊川支所	(随時) 22-8332
災害全般の通報	警察	緊急時: 110
	消防本部	22-8765
救助・救急活動の要請	中央消防署	緊急時: 119
	西消防署	22-8776
	西消防署	61-3130
土砂災害の通報・問合せ	市役所 河川港湾課	61-4419
		(随時) 22-8332

土砂災害の危険箇所		災害時の関係施設	
土砂災害警戒区域		避難所・公共施設	
急傾斜地の崩壊 (げけ崩れ)	土石流	周南市指定避難所	一時避難所
地すべり		防災関連施設	
土砂災害特別警戒区域		警察署・交番・駐在所	消防署・消防団機庫
急傾斜地の崩壊 (げけ崩れ)	土石流	医療機関	要援護者関連施設
河川の氾濫で予想される浸水深さ		市役所・支所	
2.0～5.0m未満の区域	1.0～2.0m未満の区域	主要道路等	
0.5～1.0m未満の区域	0.5m未満の区域	国道	高速
		県道	鉄道

土砂災害防止法(正式名称「土砂災害警戒区域等における土砂災害防止対策の推進に関する法律」)による土砂災害警戒区域(通称、イエローゾーン)は、山口県知事が、急傾斜地の崩壊が発生した場合に、住民等の生命又は身体に危害が生じる恐れがある区域を指定したものです。下関地方気象台と山口県砂防課が土砂災害警戒情報を発表した場合避難勧告の対象となります。普段から防災情報を収集し、早めの避難を心がけましょう。

平成 25 年 3 月 周南市

◎この地図についてのお問い合わせ先◎ 周南市 防災危機管理課 周南市岐山通1丁目1番地 TEL 0834(22)8208