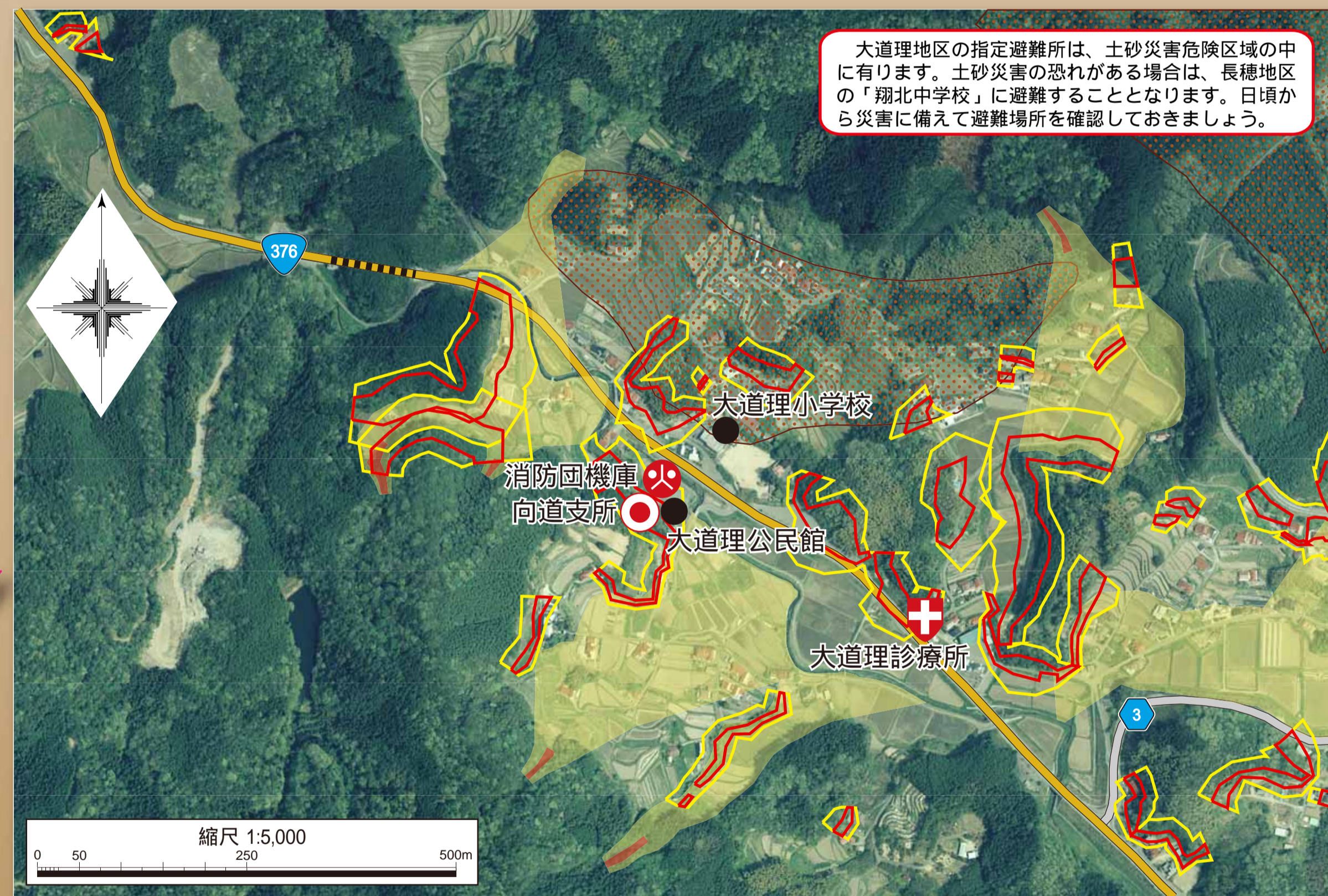
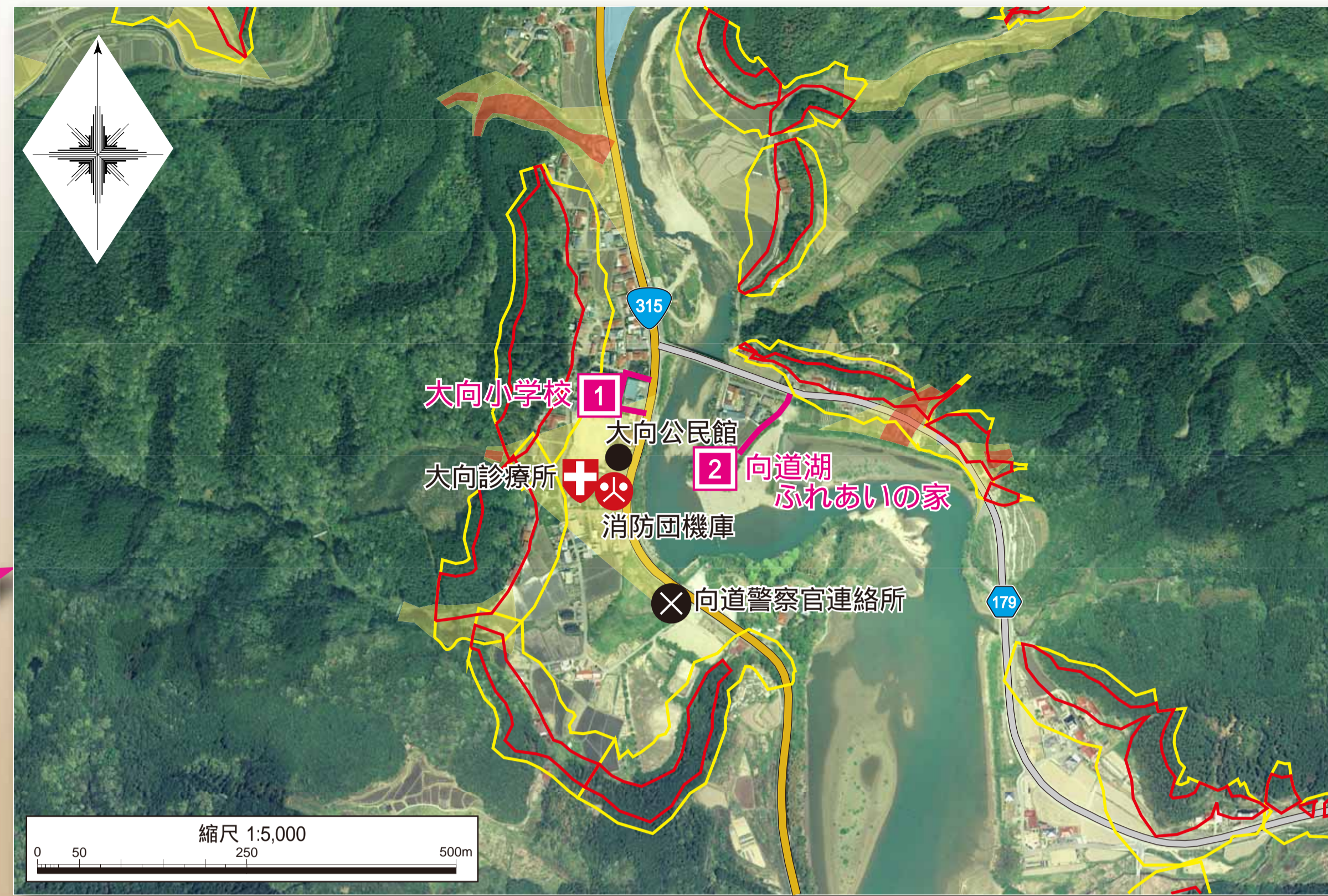
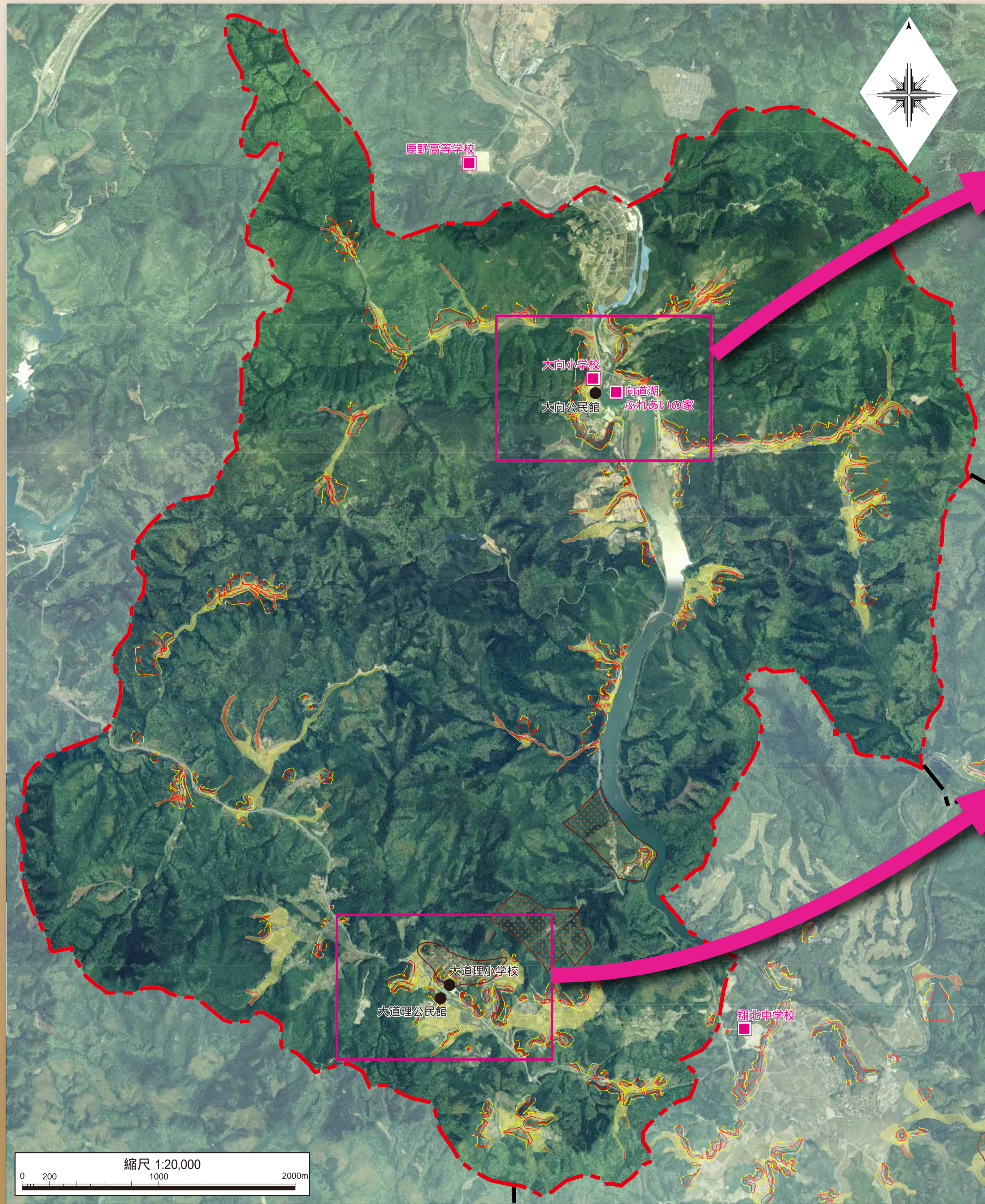


周南市 土砂災害ハザードマップ (向道地区)



- ### 災害時の関係施設
- 避難場所**
- 周南市指定避難所
 - その他公共施設
- 防災関連施設**
- 警察署・交番・駐在所
 - 消防署・消防団機庫
 - 医療機関
 - 市役所・支所

- ### 土砂災害の危険箇所
- 土砂災害危険区域**
- 地すべり危険区域
- 土砂災害警戒区域**
- 急傾斜地の崩壊
 - 土石流
- 土砂災害特別警戒区域**
- 急傾斜地の崩壊
 - 土石流
- 河川の氾濫で予想される浸水深さ**
- 0.5m未満の区域
 - 0.5m～1.0mの区域
 - 1.0m～2.0mの区域

- ### 避難経路
- 主要道路**
- 国道
 - 県道
- 主要道路からの避難場所まで**
- 避難経路

- ### 地区境界
- 対象地区境界
 - その他地区境界

大道理地区の指定避難所は、土砂災害危険区域の中にあります。土砂災害の恐れがある場合は、長穂地区の「翔北中学校」に避難することとなります。日頃から災害に備えて避難場所を確認しておきましょう。

土砂災害防止法（正式名称「土砂災害警戒区域等における土砂災害防止対策の推進に関する法律」）による土砂災害警戒区域（通称、イエローゾーン）は、山口県知事が、急傾斜地の崩壊が発生した場合に、住民等の生命又は身体に危害が生じる恐れがある区域を指定したものです。下関地方気象台と山口県砂防課が土砂災害警戒情報を発表した場合避難勧告の対象となります。普段から防災情報を収集し、いざとなったら早めの避難を心がけましょう。

この地図についてのお問い合わせ先 周南市 防災危機管理課 周南市岐山通1丁目1番地 TEL0834(22)8208 平成 22 年 6 月 周南市

避難所一覧表

名称	所在地	電話番号
1 大向小学校	大向1652-1	—
2 向道湖ふれあいの家	大向826-1	88-2722
翔北中学校	長穂1435-1	88-0408

その他公共施設

名称	所在地	電話番号
大向公民館	大向1653-1	88-0312
大道理小学校	大道理1332	88-1915
大道理公民館	大道理1299-1	88-1800

医療機関一覧表

名称	所在地	電話番号
総合病院社会保険 徳山中央病院	孝田町1-1	28-4411
医療法人豊優会 徳山病院	新富通1丁目16	21-3750
医療法人仁徳会 周南病院	御幸通2丁目8	21-0357
徳山医師会病院	慶万町10-1	31-2350
新南陽市民病院	宮の前2丁目3-15	61-2500
岸整形外科	福川中市町11-21	62-2632
医療法人緑山会 鹿野博愛病院	鹿野下1161-1	68-2233
大向診療所	大向1653-1	88-1509
大道理診療所	大道理1185-3	88-1951

緊急連絡先

内容	問い合わせ先	電話番号
自主避難の連絡 災害全般の通報	市役所 防災危機管理課	22-8208 (閉庁時：22-8332)
	市役所 向道支所	88-1800
災害全般の通報	警察	緊急時：110
	消防本部	22-8765 緊急時：119
救助・救急活動の要請	北消防署	68-3699
	北消防署北部出張所	88-0119
土砂災害の通報・問い合わせ	市役所・河川港湾課	61-4419 (閉庁時：22-8332)