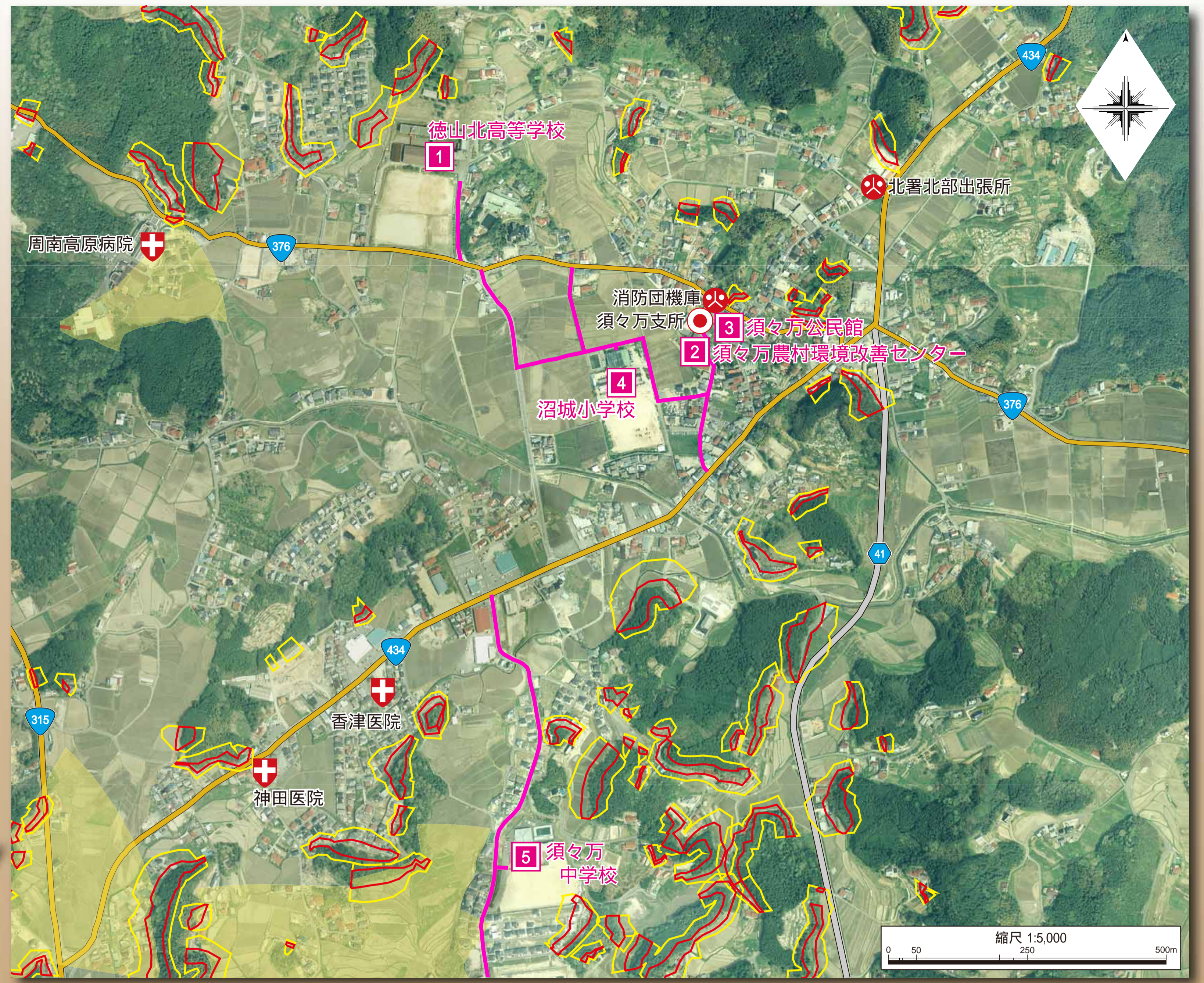
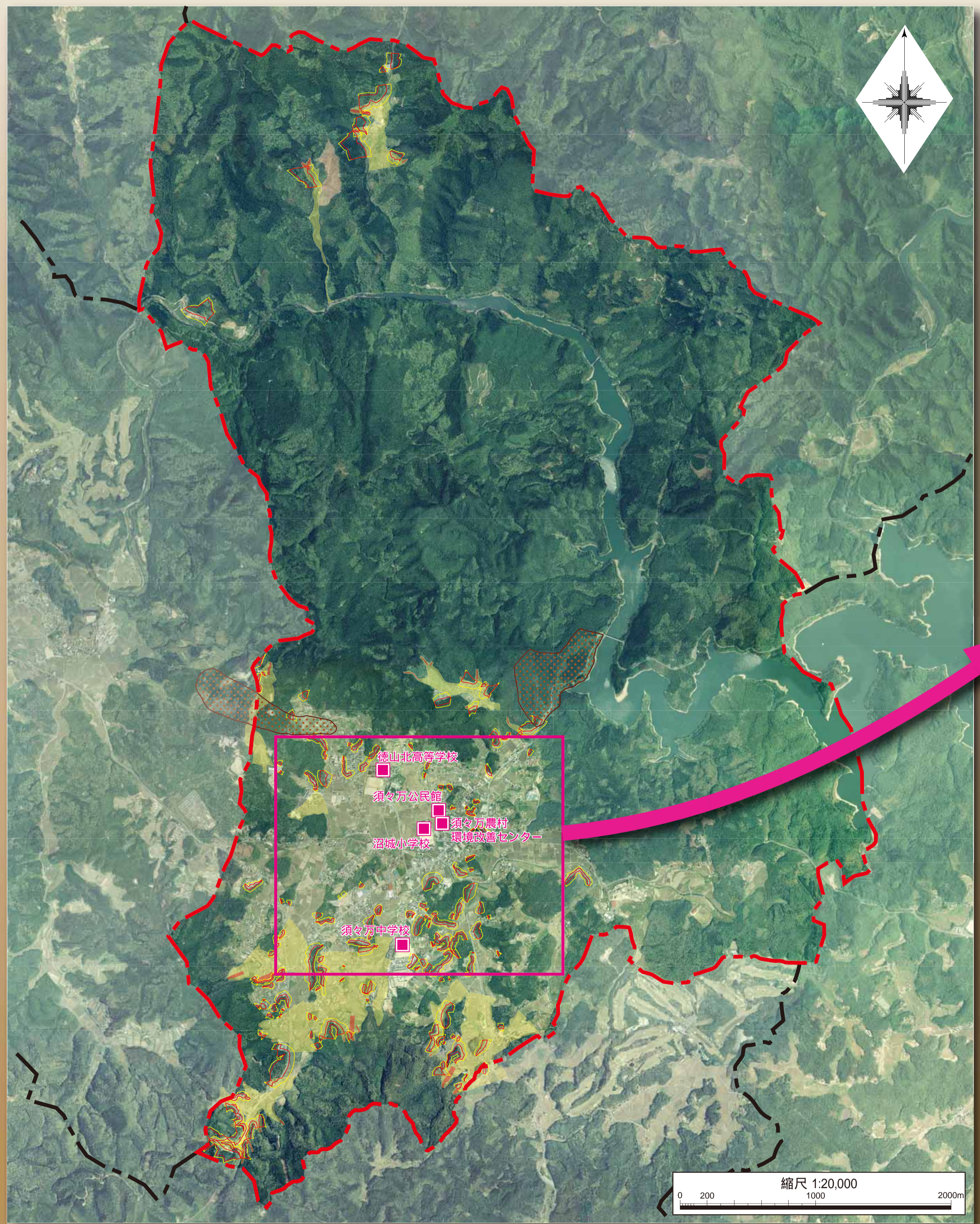


# 周南市 土砂災害ハザードマップ (須々万地区)



災害時の関係施設		土砂災害の危険箇所	
<b>避難場所</b>	<b>防災関連施設</b>	<b>土砂災害危険区域</b>	<b>土砂災害警戒区域</b>
■ 周南市指定避難所	⊗ 警察署・交番・駐在所	■ 地すべり危険区域	■ 急傾斜地の崩壊
⊗ 消防署・消防団機庫	⊗ 医療機関	■ 土石流	■ 土石流
⊗ 市役所・支所			
<b>避難経路</b>	<b>主要道路</b>	<b>土砂災害特別警戒区域</b>	<b>河川の氾濫で予想される浸水深さ</b>
■ 国道	■ 県道	■ 急傾斜地の崩壊	● 0.5m未満の区域
■ 主要道路からの避難場所まで避難経路		■ 土石流	● 0.5m～1.0mの区域
<b>地区境界</b>			● 1.0m～2.0mの区域
■ 対象地区境界			
■ その他地区境界			

避難所一覧表		
名称	所在地	電話番号
1 徳山北高等学校	須々万奥430番地の1	88-1010
2 須々万農村環境改善センター	須々万本郷480-11	88-2248
3 須々万公民館	須々万本郷478-2	88-0001
4 沼城小学校	須々万本郷514	88-0008
5 須々万中学校	須々万本郷362-5	88-0021

医療機関一覧表		
名称	所在地	電話番号
総合病院社会保険 徳山中央病院	孝田町1-1	28-4411
医療法人豊優会 徳山病院	新宿通1丁目16	21-3750
医療法人仁徳会 周南病院	御幸通2丁目8	21-0357
徳山医師会病院	慶万町10-1	31-2350
新南陽市民病院	宮の前2丁目3-15	61-2500
岸整形外科	福川中市町11-21	62-2632
医療法人緑山会 鹿野博愛病院	鹿野下1161-1	68-2233
⊗ 神田医院	須々万本郷2502	88-2525
⊗ 香津医院	須々万本郷桜久保328-6	88-3388
⊗ 周南高原病院	須々万本郷29-1	88-0391

緊急連絡先		
内容	問い合わせ先	電話番号
自主避難の連絡	市役所 防災危機管理課	22-8208
災害全般の通報	市役所 須々万支所	(閉庁時: 22-8332)
災害全般の通報	警察	88-0001
救助・救急活動の要請	消防本部	緊急時: 110
	北消防署	22-8765
	北消防署北部出張所	緊急時: 119
土砂災害の通報・問い合わせ	市役所・河川港湾課	88-0119
		61-4419 (閉庁時: 22-8332)

土砂災害防止法(正式名称「土砂災害警戒区域等における土砂災害防止対策の推進に関する法律」)による土砂災害警戒区域(通商、イエローゾーン)は、山口県知事が、急傾斜地の崩壊が発生した場合に、住民等の生命又は身体に危害が生じる恐れがある区域を指定したものです。下関地方気象台と山口県砂防課が土砂災害警戒情報を発表した場合避難勧告の対象となります。普段から防災情報を収集し、いざとなったら早めの避難を心がけましょう。

この地図についてのお問い合わせ先 周南市 防災危機管理課 周南市岐山通1丁目1番地 TEL0834(22)8208 平成22年6月 周南市