

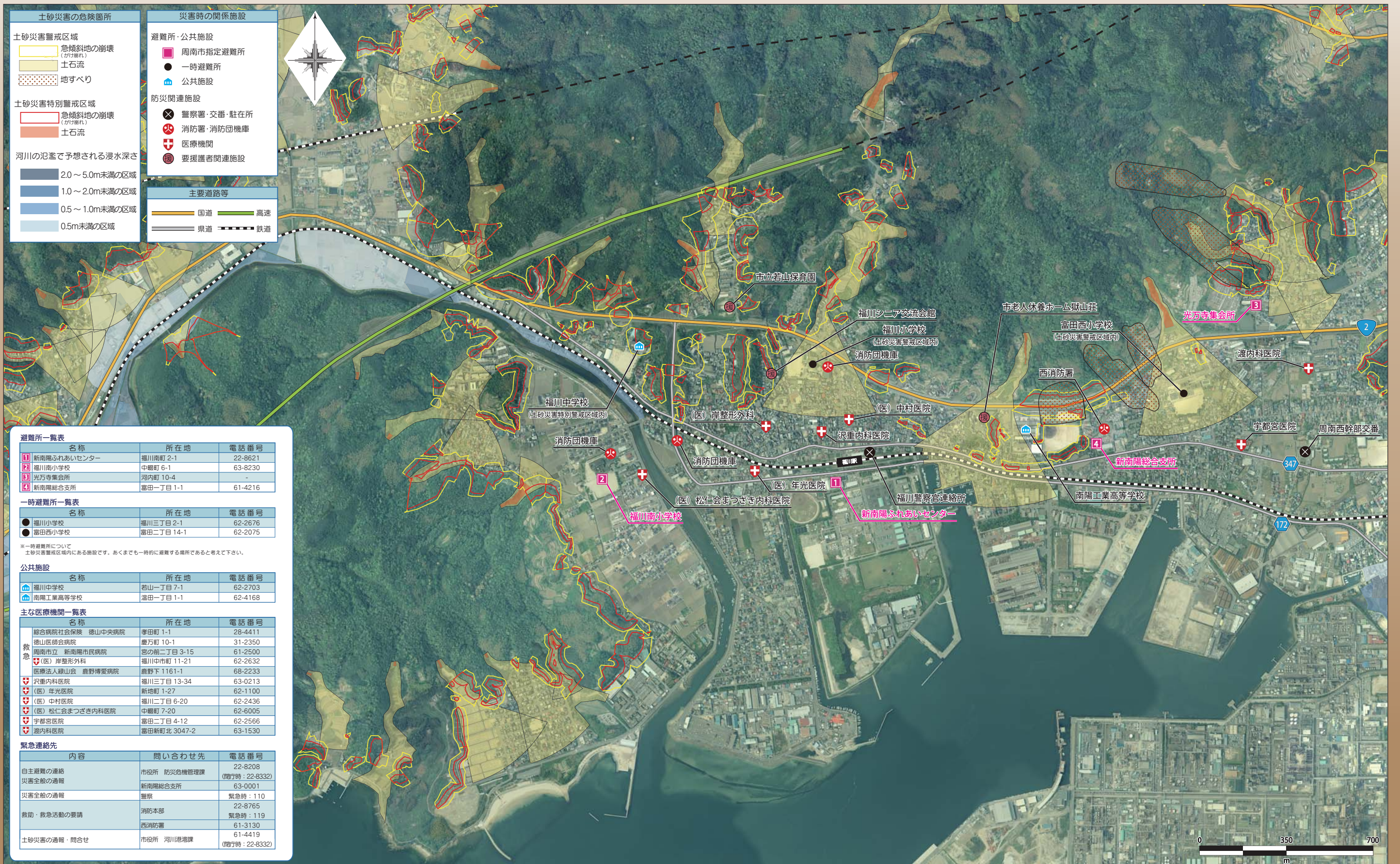
周南市土砂災害ハザードマップ

福川地区

土砂災害防止法(正式名称「土砂災害警戒区域等における土砂災害防止対策の推進に関する法律」)による土砂災害警戒区域(通称、イエローゾーン)は、山口県知事が、急傾斜地の崩壊が発生した場合に、住民等の生命又は身体に危害が生じる恐れがある区域を指定したものです。下関地方気象台と山口県防災課が土砂災害警戒情報を発表した場合避難勧告の対象となります。普段から防災情報を収集し、早めの避難を心がけましょう。

平成25年3月 周南市

◎この地図についてのお問い合わせ先◎ 周南市 防災危機管理課 周南市岐山通1丁目1番地 TEL 0834(22)8208



土砂災害の危険箇所

土砂災害警戒区域
 急傾斜地の崩壊(がけ崩れ)
 土石流
 地すべり

土砂災害特別警戒区域
 急傾斜地の崩壊(がけ崩れ)
 土石流

河川の氾濫で予想される浸水深さ
 2.0~5.0m未満の区域
 1.0~2.0m未満の区域
 0.5~1.0m未満の区域
 0.5m未満の区域

災害時の関係施設

避難所・公共施設
 周南市指定避難所
 一時避難所
 公共施設

防災関連施設
 警察署・交番・駐在所
 消防署・消防団機庫
 医療機関
 要援護者関連施設

主要道路等
 国道 高速
 県道 鉄道

避難所一覧表

名称	所在地	電話番号
1 新南陽ふれあいセンター	福川南町 2-1	22-8621
2 福川南小学校	中殿町 6-1	63-8230
3 光万寺集会所	河内町 10-4	-
4 新南陽総合支所	富田一丁目 1-1	61-4216

一時避難所一覧表

名称	所在地	電話番号
● 福川小学校	福川三丁目 2-1	62-2676
● 富田西小学校	富田二丁目 14-1	62-2075

※一時避難所について
土砂災害警戒区域内にある施設です。あくまでも一時的に避難する場所であると考えて下さい。

公共施設

名称	所在地	電話番号
福川中学校	若山一丁目 7-1	62-2703
南陽工業高等学校	温田一丁目 1-1	62-4168

主な医療機関一覧表

名称	所在地	電話番号
総合病院社会保険 徳山中央病院	孝田町 1-1	28-4411
徳山医師会病院	豊万町 10-1	31-2350
周南市立 新南陽市民病院	宮の前二丁目 3-15	61-2500
(医) 岸整形外科	福川中市町 11-21	62-2632
医療法人緑山会 鹿野博愛病院	鹿野下 1161-1	68-2233
沢重内科医院	福川三丁目 13-34	63-0213
(医) 年光医院	新地町 1-27	62-1100
(医) 中村医院	福川二丁目 6-20	62-2436
(医) 松仁会まつぎ内科医院	中殿町 7-20	62-6005
宇都宮医院	富田二丁目 4-12	62-2566
渡内科医院	富田新町北 3047-2	63-1530

緊急連絡先

内容	問い合わせ先	電話番号
自主避難の連絡	市役所 防災危機管理課	22-8208 (随時時: 22-8332)
災害全般の通報	新南陽総合支所	63-0001
災害全般の通報	警察	緊急時: 110 22-8765
救助・救急活動の要請	消防本部	緊急時: 119
	西消防署	61-3130
土砂災害の通報・問合せ	市役所 河川港湾課	61-4419 (随時時: 22-8332)