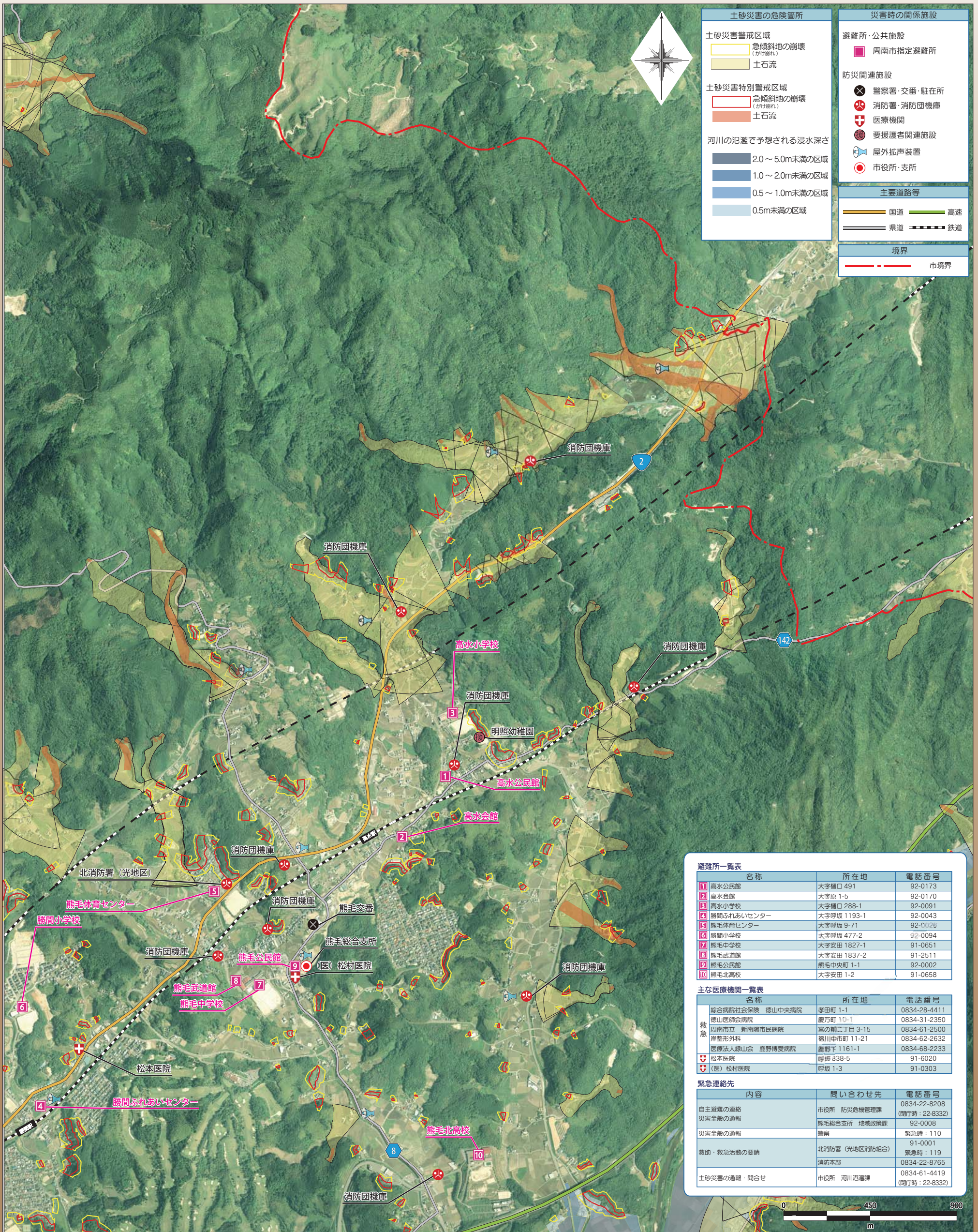


周南市土砂災害ハザードマップ

高水地区



避難所一覧表

名称	所在地	電話番号
1 高水公民館	大字樋口 491	92-0173
2 高水会館	大字原 1-5	92-0170
3 高水小学校	大字樋口 288-1	92-0091
4 勝間ふれあいセンター	大字呼坂 1193-1	92-0043
5 熊毛体育センター	大字呼坂 9-71	92-0026
6 勝間小学校	大字呼坂 477-2	92-0094
7 熊毛中学校	大字安田 1827-1	91-0651
8 熊毛武道館	大字安田 1837-2	91-2511
9 熊毛公民館	熊毛中央町 1-1	92-0002
10 熊毛北高校	大字安田 1-2	91-0658

主な医療機関一覧表

名称	所在地	電話番号
総合病院社会保険 徳山中央病院	孝田町 1-1	0834-28-4411
徳山医師会病院	慶方町 10-1	0834-31-2350
周南市立 新南陽市民病院	宮の前二丁目 3-15	0834-61-2500
岸整形外科	福川中町 11-21	0834-62-2632
医療法人緑山会 鹿野博愛病院	鹿野下 1161-1	0834-68-2233
松本医院	呼坂 338-5	91-6020
(医) 松村医院	呼坂 1-3	91-0303

緊急連絡先

内容	問い合わせ先	電話番号
自主避難の連絡	市役所 防災危機管理課	0834-22-8208
災害全般の通報	熊毛総合支所 地域政策課	(随時) 22-8332
災害全般の通報	警察	緊急時: 110
		91-0001
救助・救急活動の要請	北消防署 (光地区消防組合)	緊急時: 119
	消防本部	0834-22-8765
土砂災害の通報・問合せ	市役所 河川港湾課	0834-61-4419
		(随時) 22-8332

土砂災害防止法(正式名称「土砂災害警戒区域等における土砂災害防止対策の推進に関する法律」)による土砂災害警戒区域(通称、イエローゾーン)は、山口県知事が、急傾斜地の崩壊が発生した場合に、住民等の生命又は身体に危害が生じる恐れがある区域を指定したものです。下関地方気象台と山口県防災課が土砂災害警戒情報を発表した場合避難勧告の対象となります。普段から防災情報を収集し、早めの避難を心がけましょう。

平成 25 年 3 月 周南市

◎この地図についてのお問い合わせ先◎ 周南市 防災危機管理課 周南市岐山通1丁目1番地 TEL 0834(22)8208