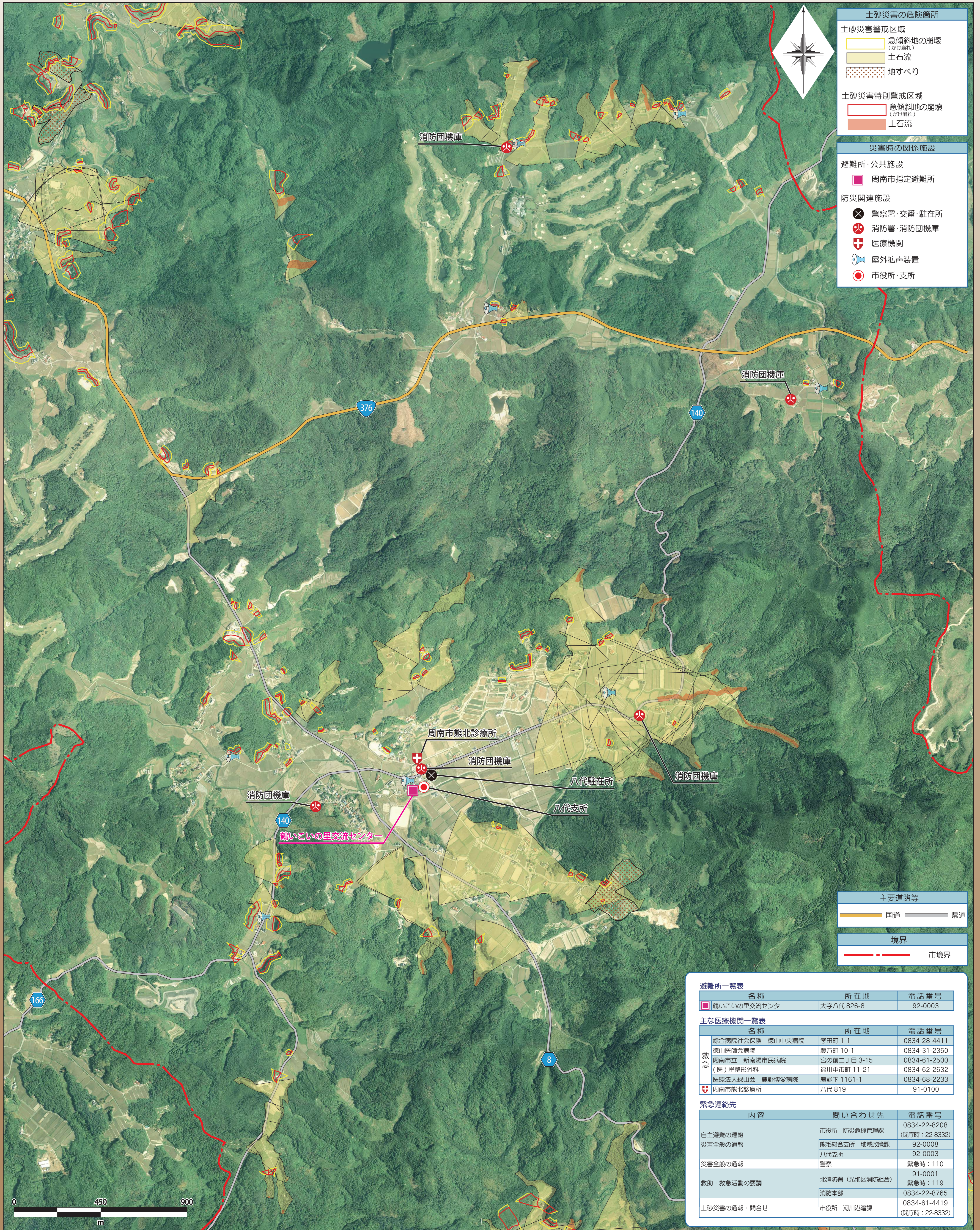




周南市土砂災害ハザードマップ

八代地区



土砂災害の危険箇所	
土砂災害警戒区域	
	急傾斜地の崩壊 (がけ崩れ)
	土石流
	地すべり
土砂災害特別警戒区域	
	急傾斜地の崩壊 (がけ崩れ)
	土石流

災害時の関係施設	
避難所・公共施設	
	周南市指定避難所
防災関連施設	
	警察署・交番・駐在所
	消防署・消防団機庫
	医療機関
	屋外拡声装置
	市役所・支所

主要道路等	
	国道
	県道
境界	
	市境界

避難所一覧表		
名称	所在地	電話番号
	鶴いこいの里交流センター	大字八代 826-8 92-0003

主な医療機関一覧表		
名称	所在地	電話番号
総合病院社会保険 徳山中央病院	孝田町 1-1	0834-28-4411
徳山医師会病院	豊万町 10-1	0834-31-2350
周南市立 新南陽市民病院	宮の前二丁目 3-15	0834-61-2500
救急 (医) 岸整形外科	福川中市町 11-21	0834-62-2632
医療法人 緑山会 鹿野博愛病院	鹿野下 1161-1	0834-68-2233
	周南市熊北診療所	八代 819 91-0100

緊急連絡先		
内容	問い合わせ先	電話番号
自主避難の連絡 災害全般の通報	市役所 防災危機管理課	0834-22-8208 (開庁時: 22-8332)
	熊毛総合支所 地域政策課	92-0008
	八代支所	92-0003
災害全般の通報	警察	緊急時: 110
救助・救急活動の要請	北消防署 (光地区消防組合)	91-0001 緊急時: 119
	消防本部	0834-22-8765
土砂災害の通報・問合せ	市役所 河川港湾課	0834-61-4419 (開庁時: 22-8332)

土砂災害防止法(正式名称「土砂災害警戒区域等における土砂災害防止対策の推進に関する法律」)による土砂災害警戒区域(通称、イエローゾーン)は、山口県知事が、急傾斜地の崩壊が発生した場合に、住民等の生命又は身体に危害が生じる恐れがある区域を指定したものです。下関地方気象台と山口県砂防課が土砂災害警戒情報を発表した場合避難勧告の対象となります。普段から防災情報を収集し、早めの避難を心がけましょう。