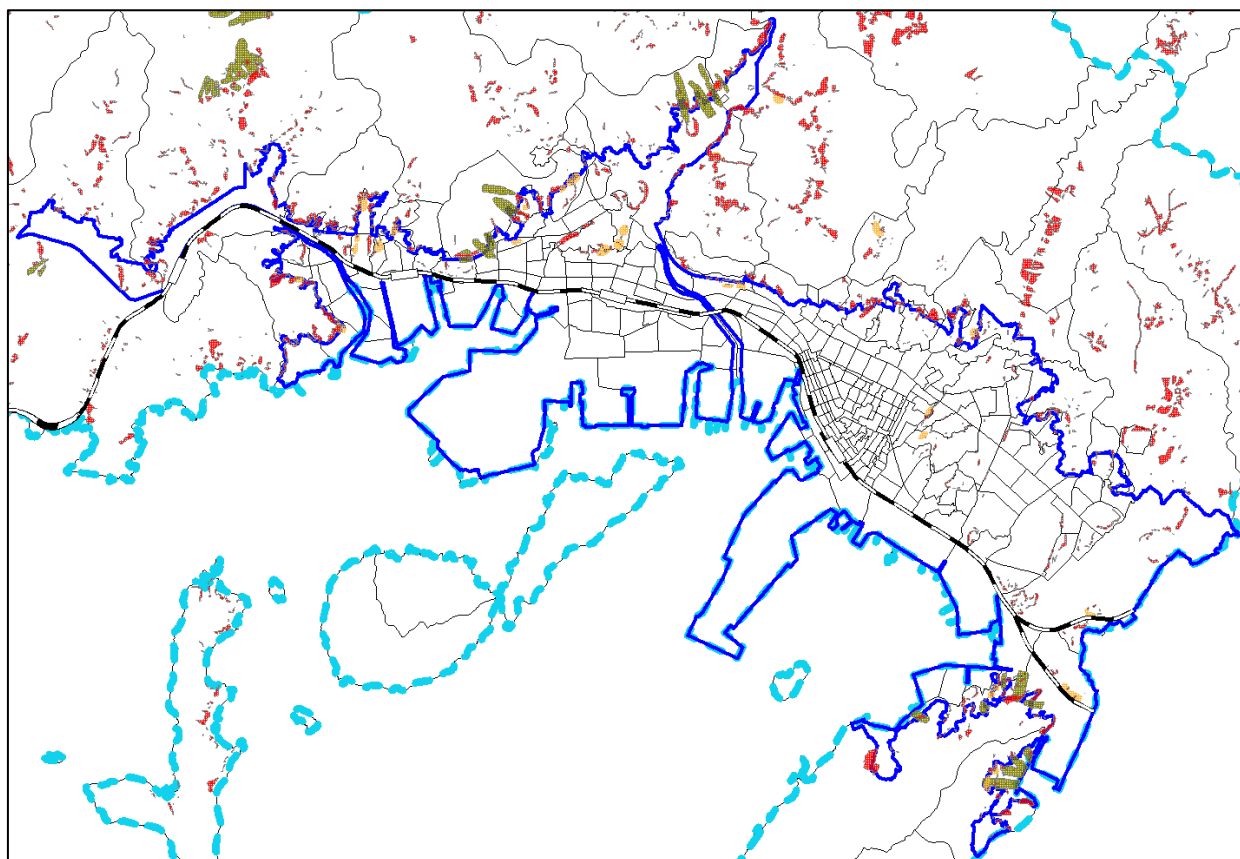




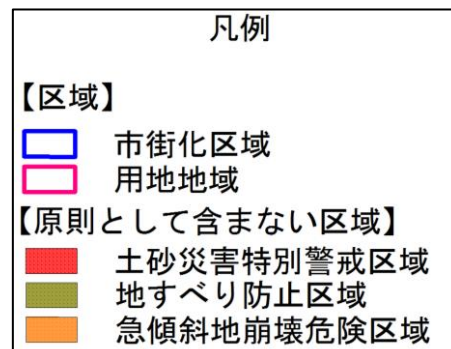
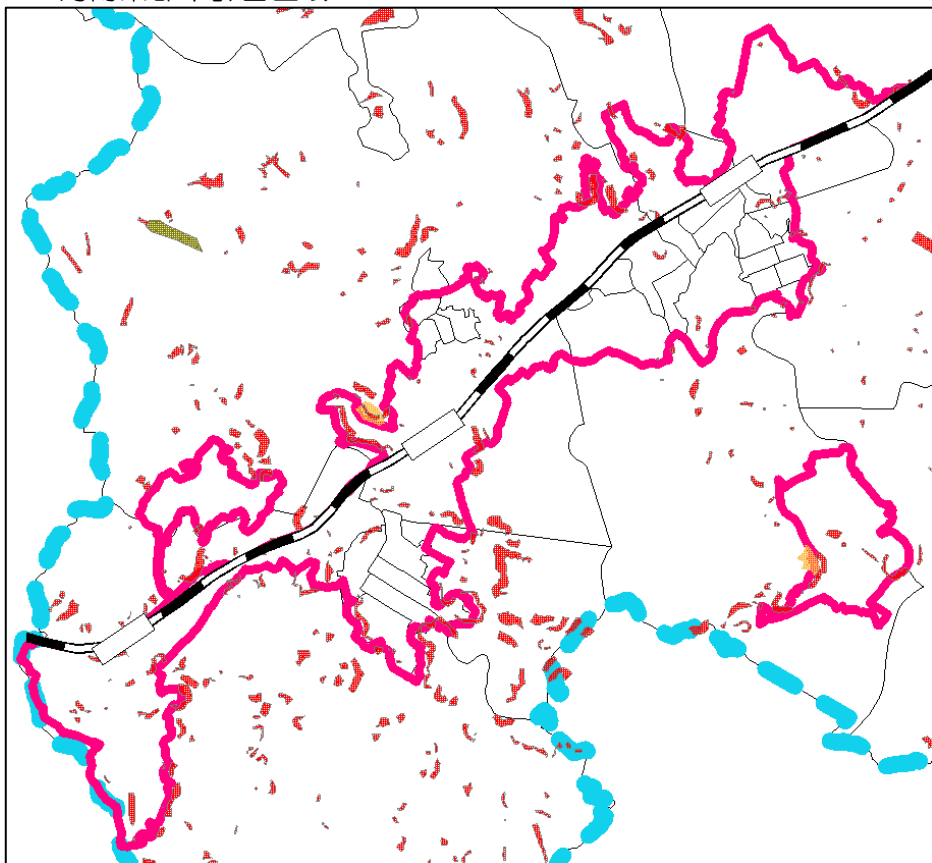
除外すべき区域（個別区域）

【原則として含めない区域】

■周南都市計画区域

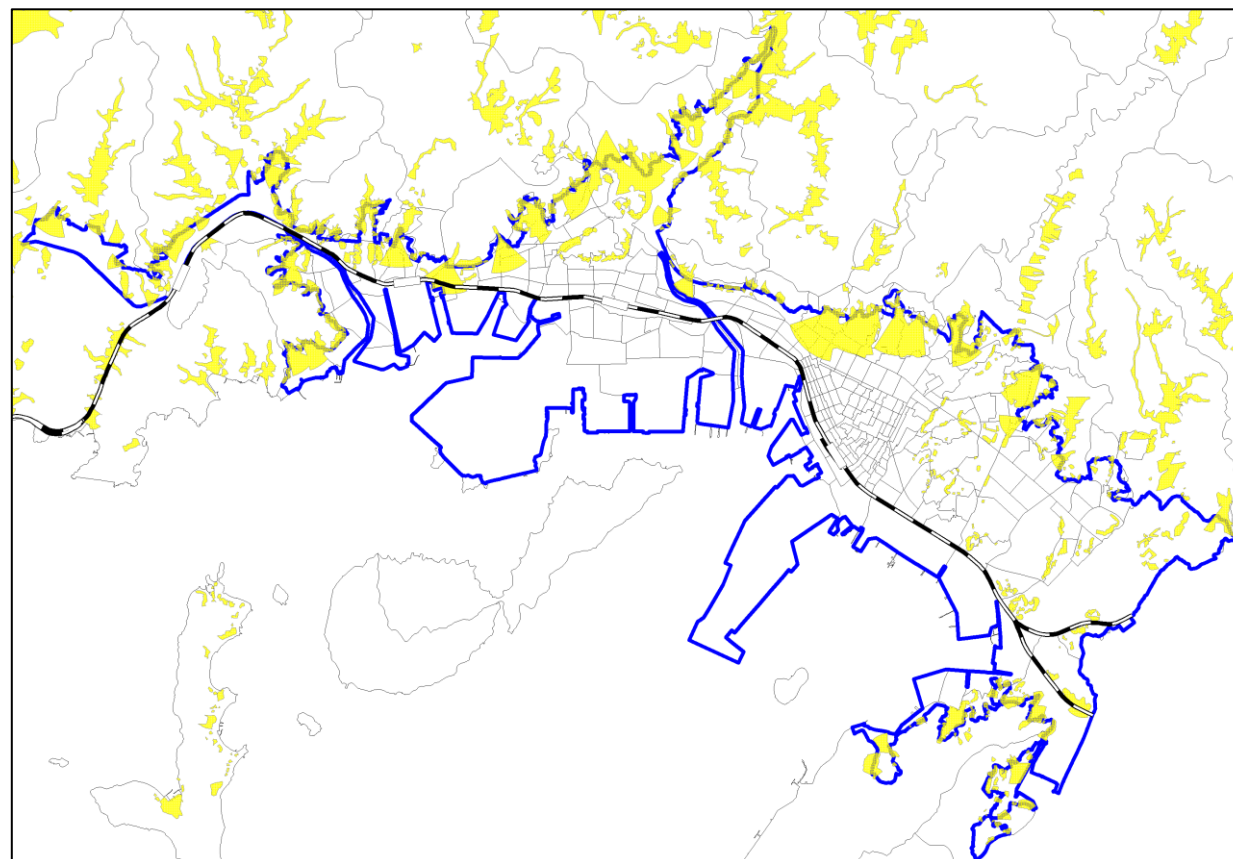


■周南東都市計画区域

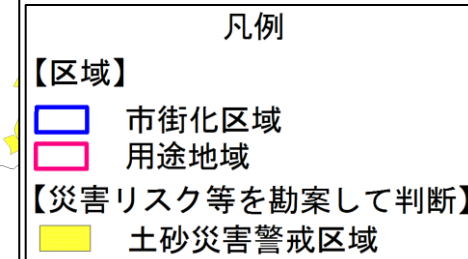
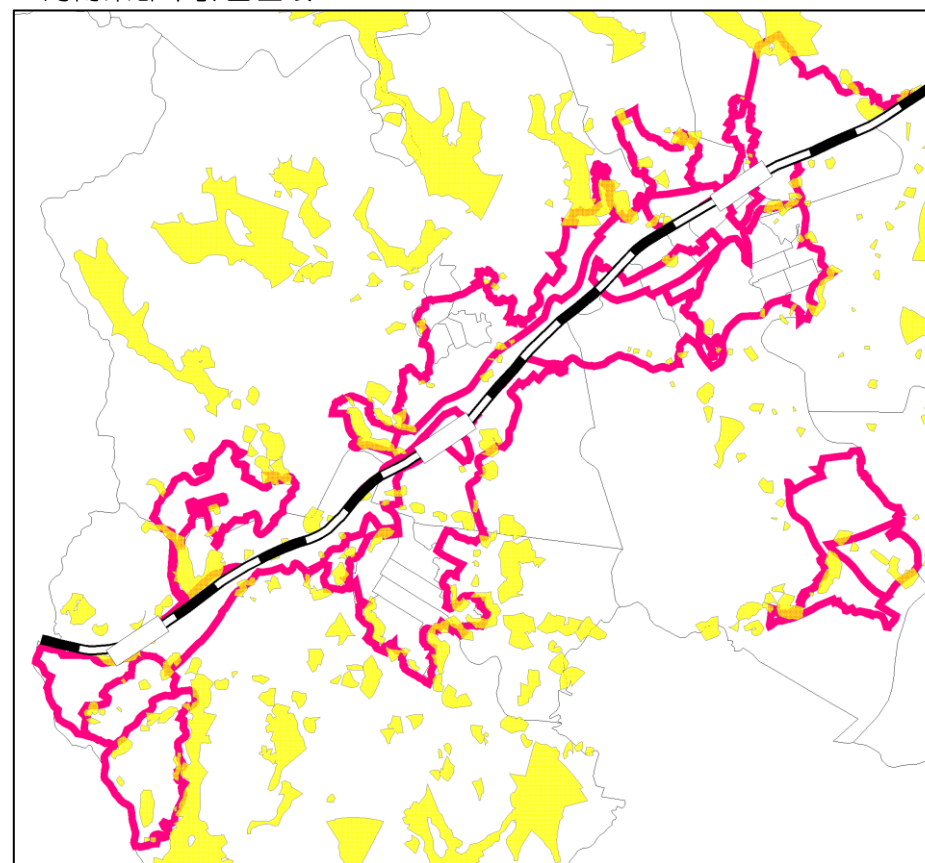


【災害リスク等を勘案して判断】：土砂災害警戒区域

■周南都市計画区域



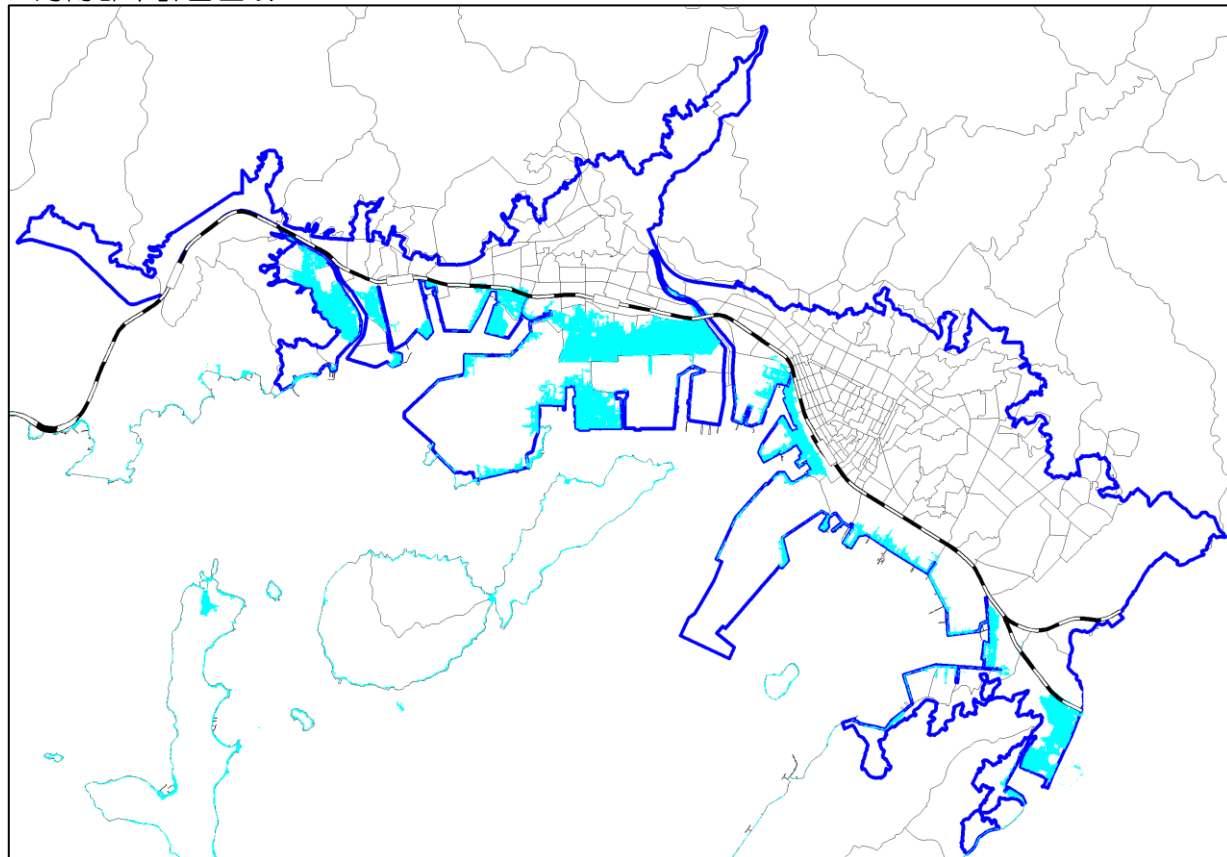
■周南東都市計画区域



除外すべき区域（個別区域）

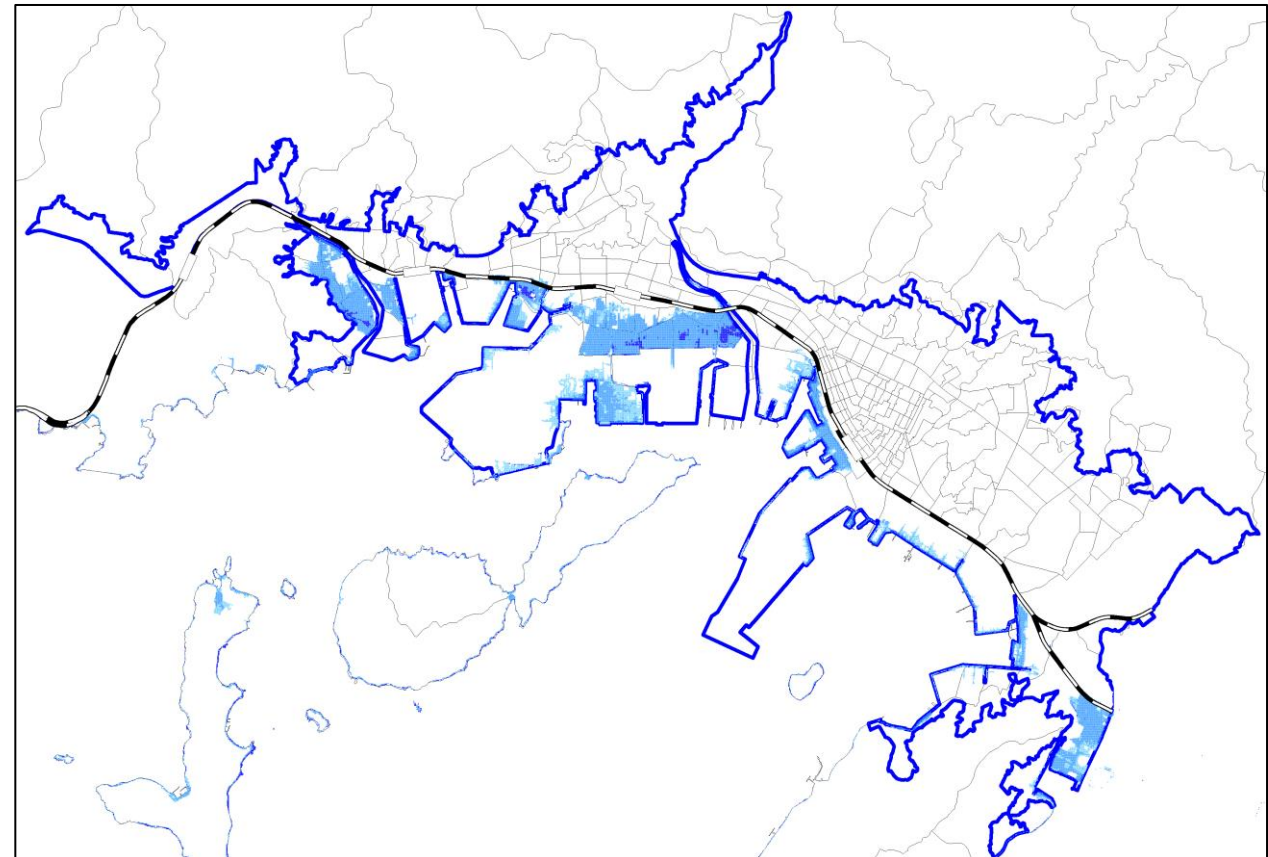
【災害リスク等を勘案して判断】：津波災害警戒区域

■周南都市計画区域

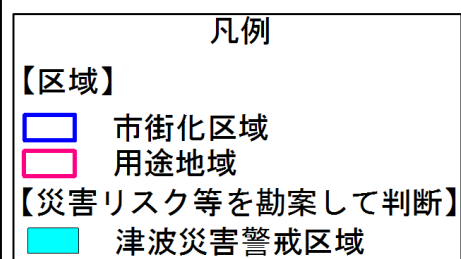
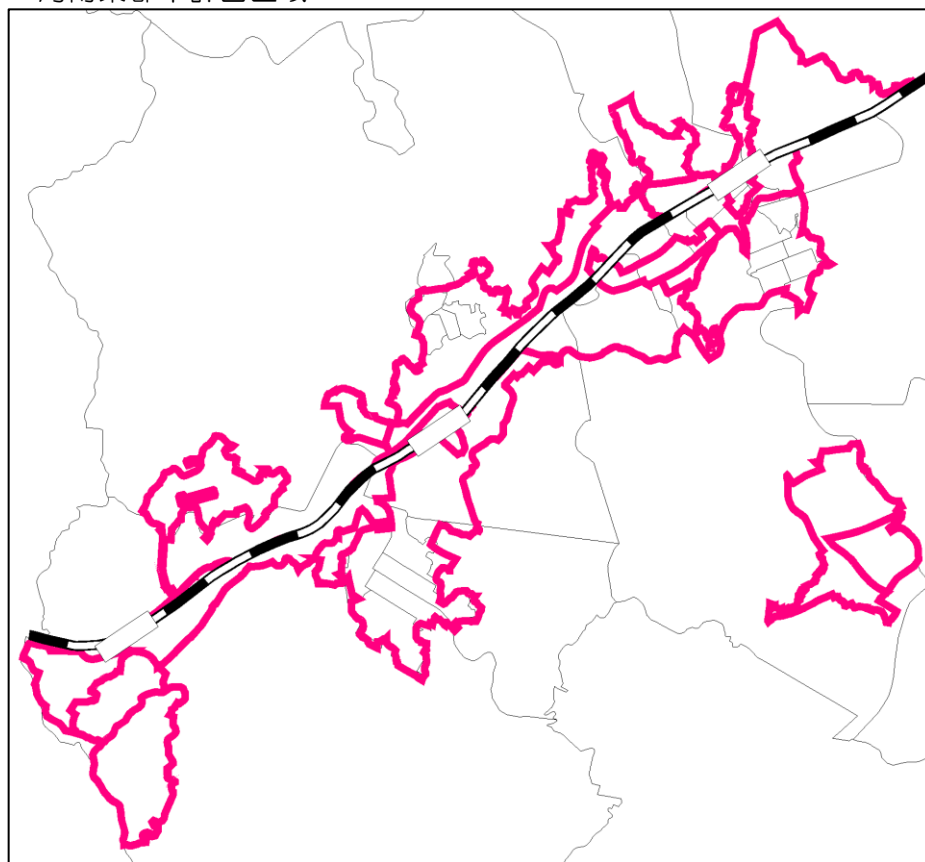


【災害リスク等を勘案して判断】：津波浸水想定区域

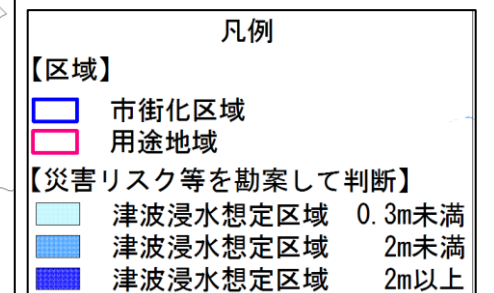
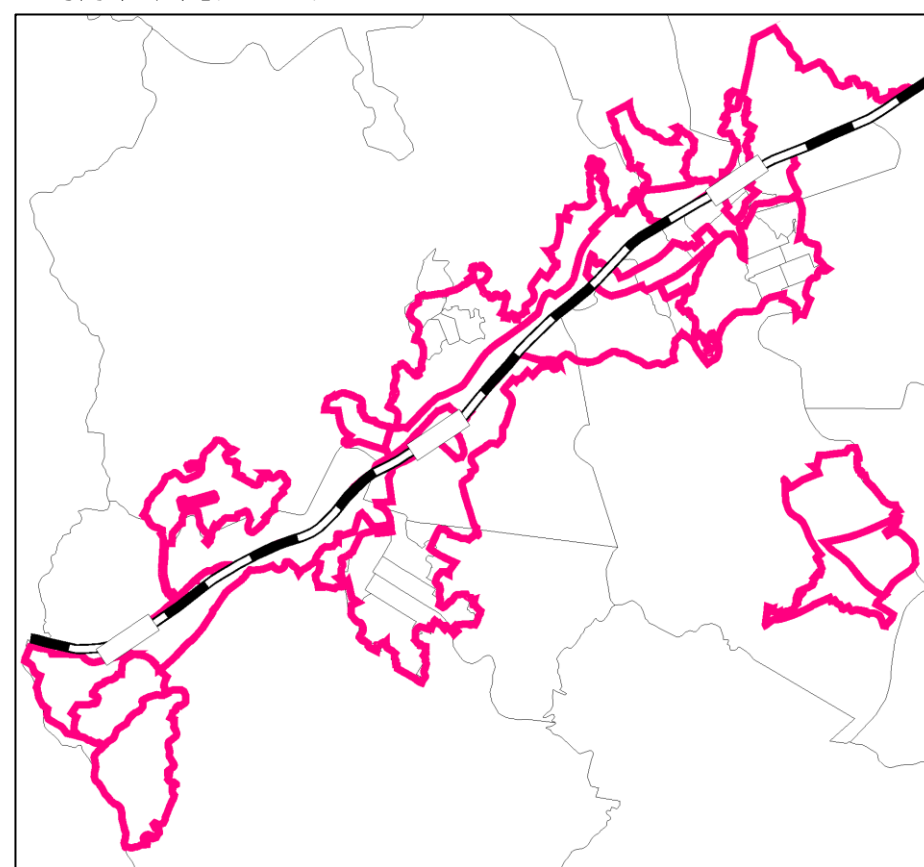
■周南都市計画区域



■周南東都市計画区域



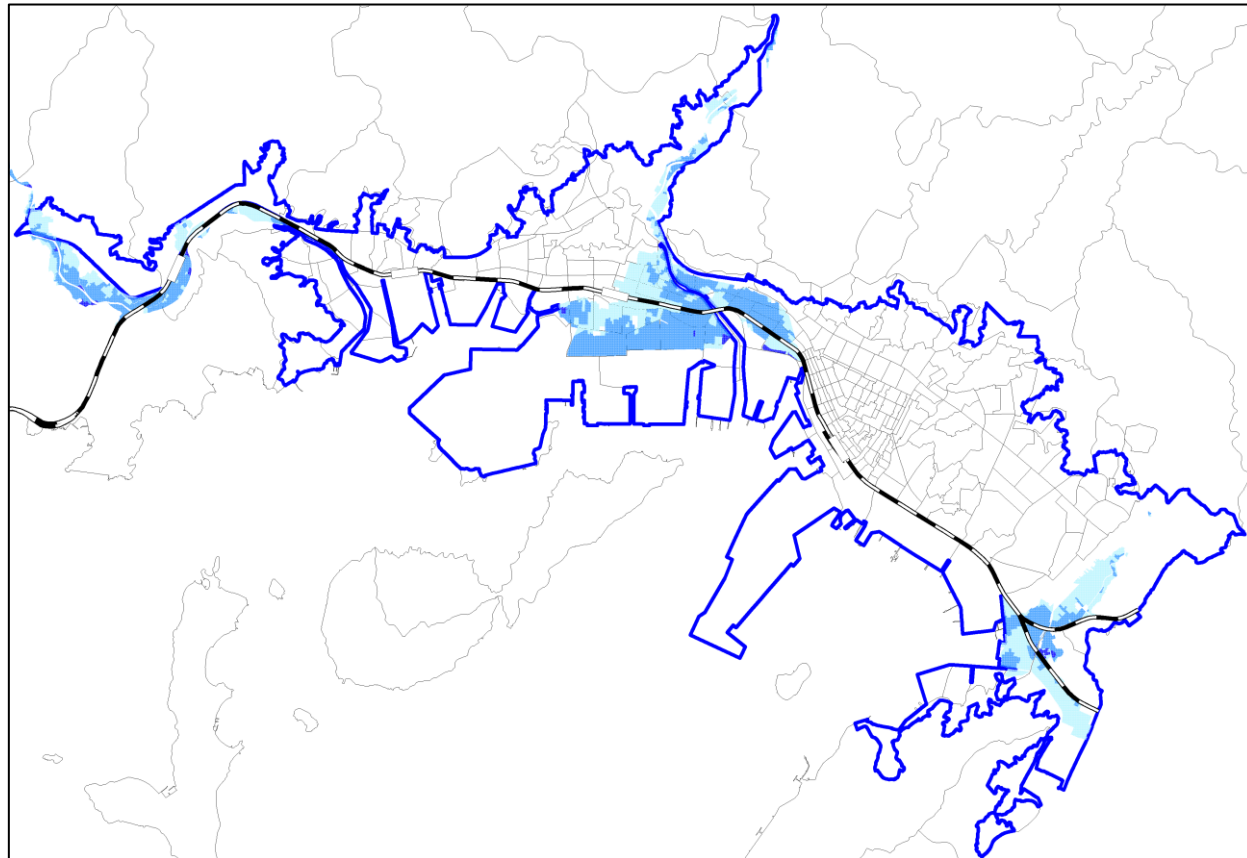
■周南東都市計画区域



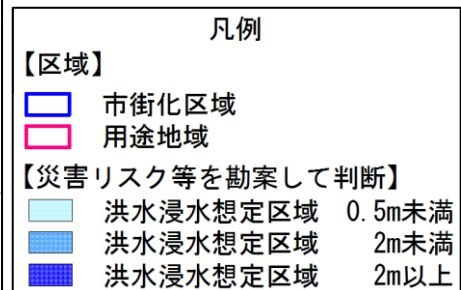
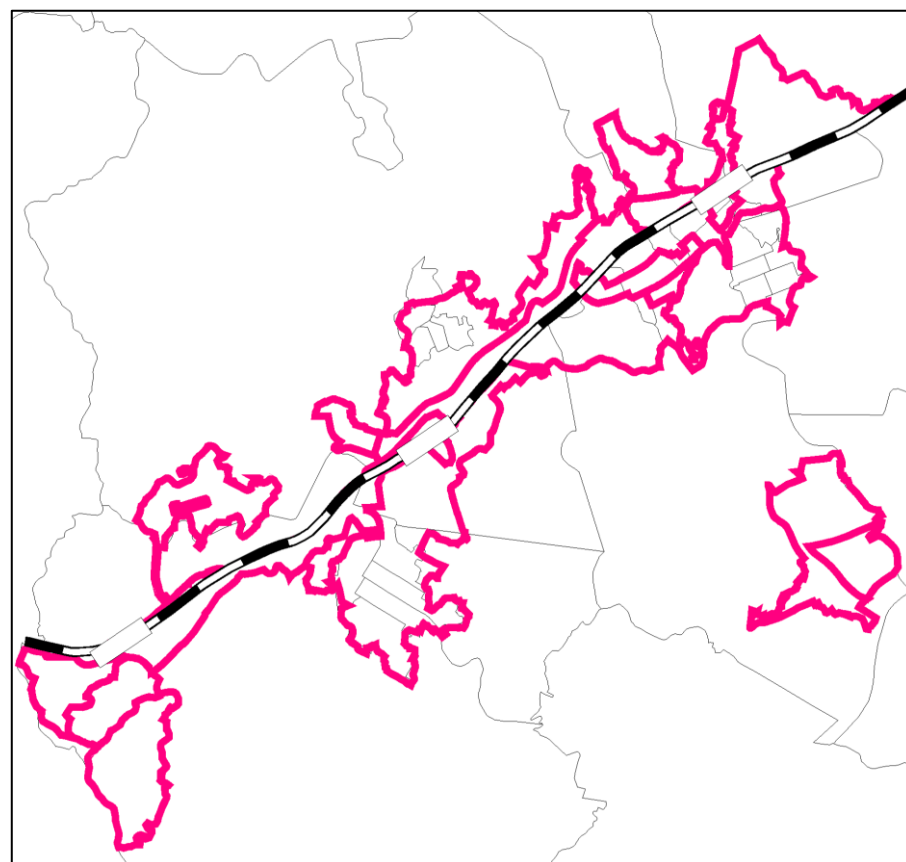
除外すべき区域（個別区域）

【災害リスク等を勘案して判断】：洪水浸水想定区域

■周南都市計画区域

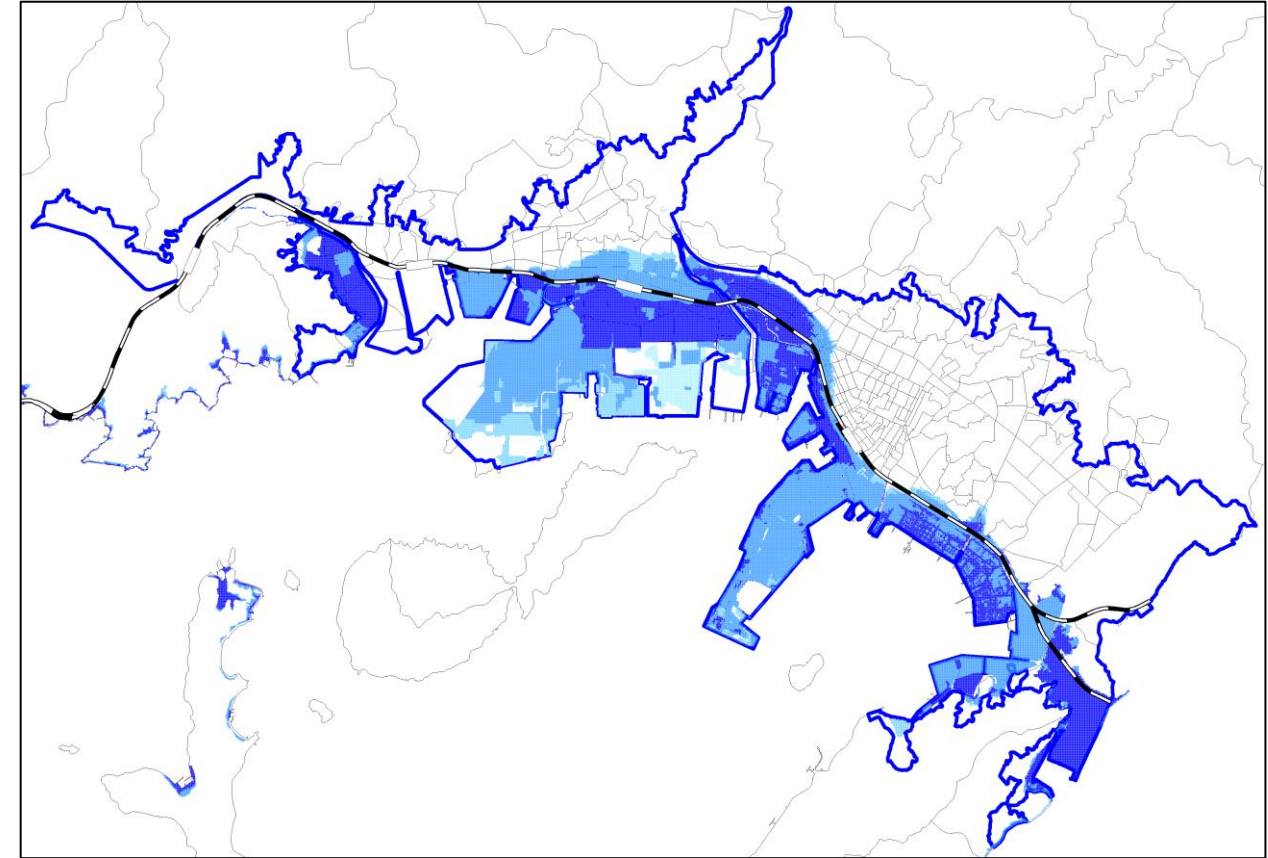


■周南東都市計画区域

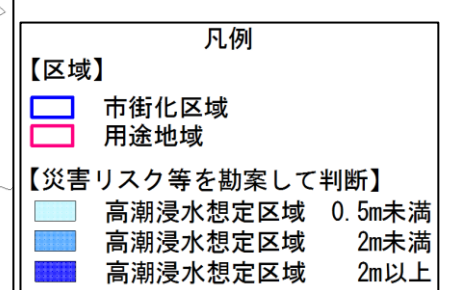
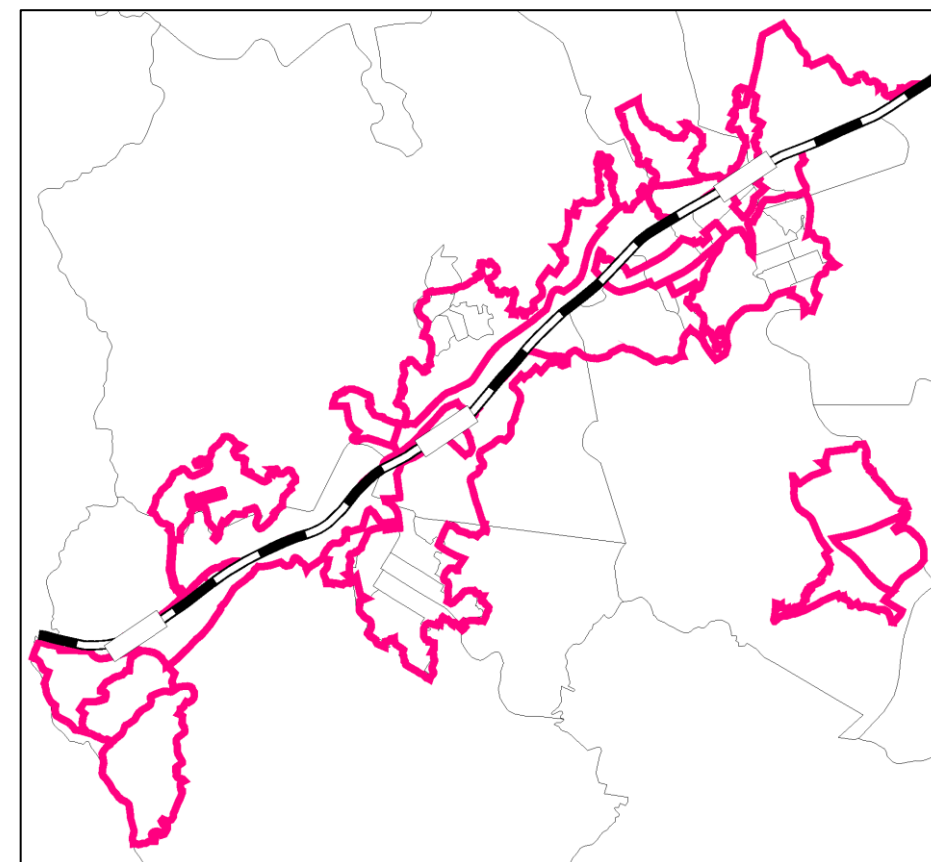


【災害リスク等を勘案して判断】：高潮浸水想定区域

■周南都市計画区域



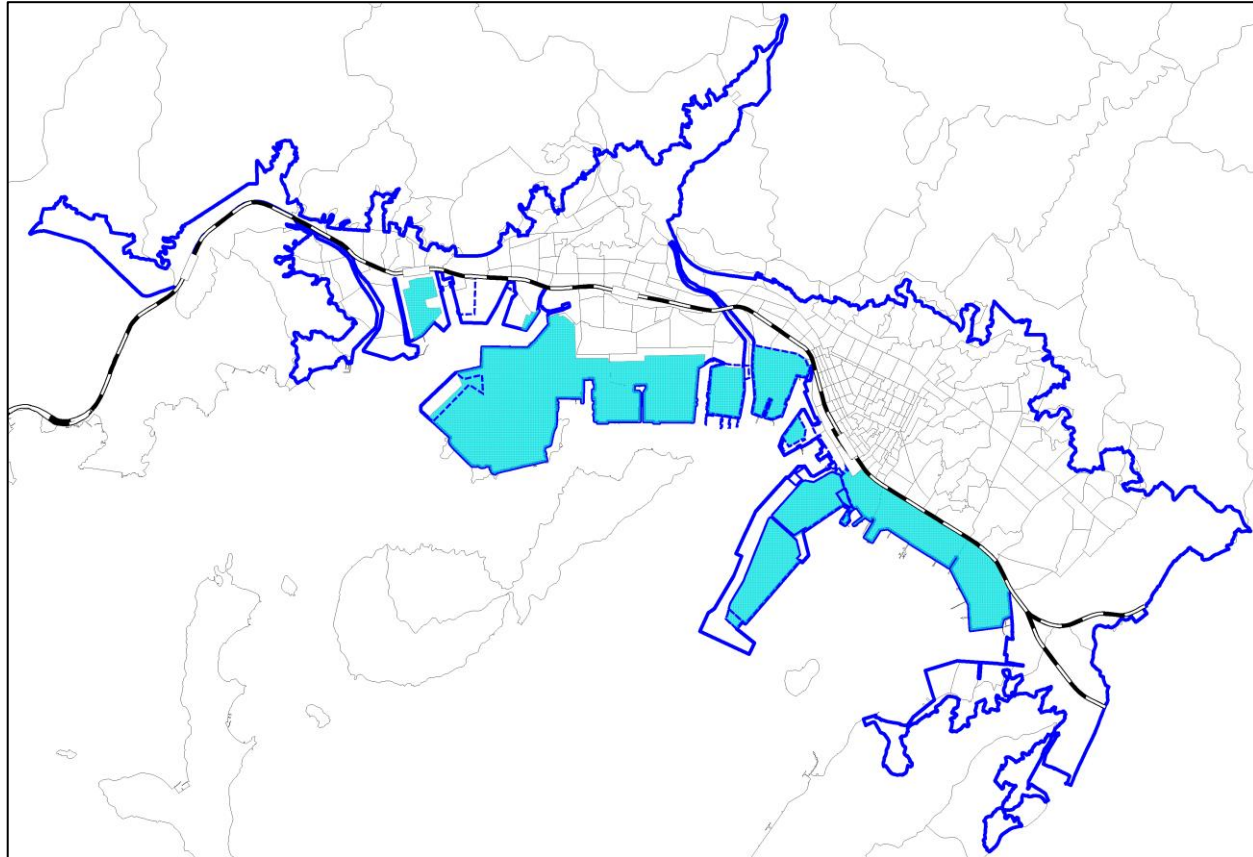
■周南東都市計画区域



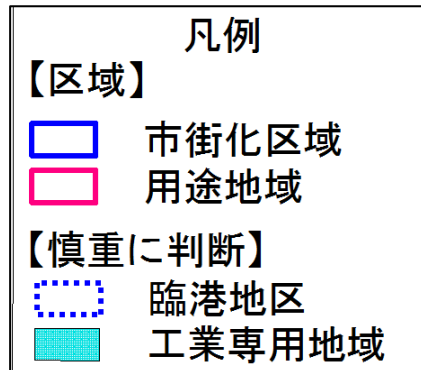
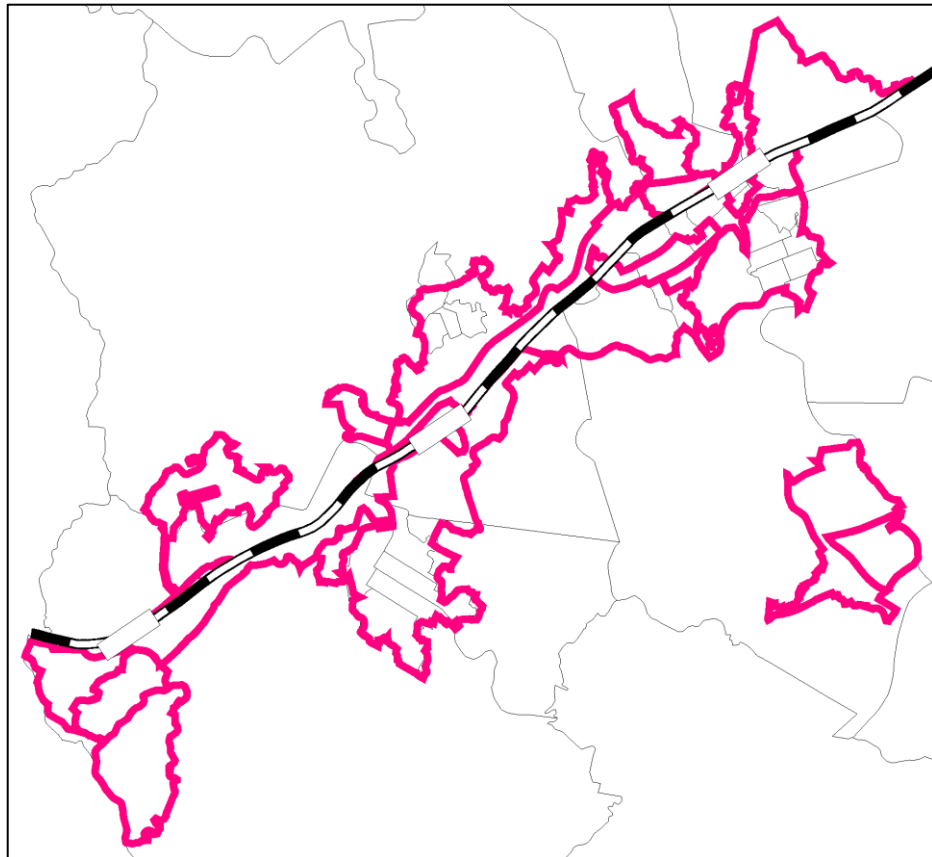
**除外すべき区域（個別区域）**

【災害リスク等を勘案して判断】：法令により住宅の建築が制限されている区域

■周南都市計画区域



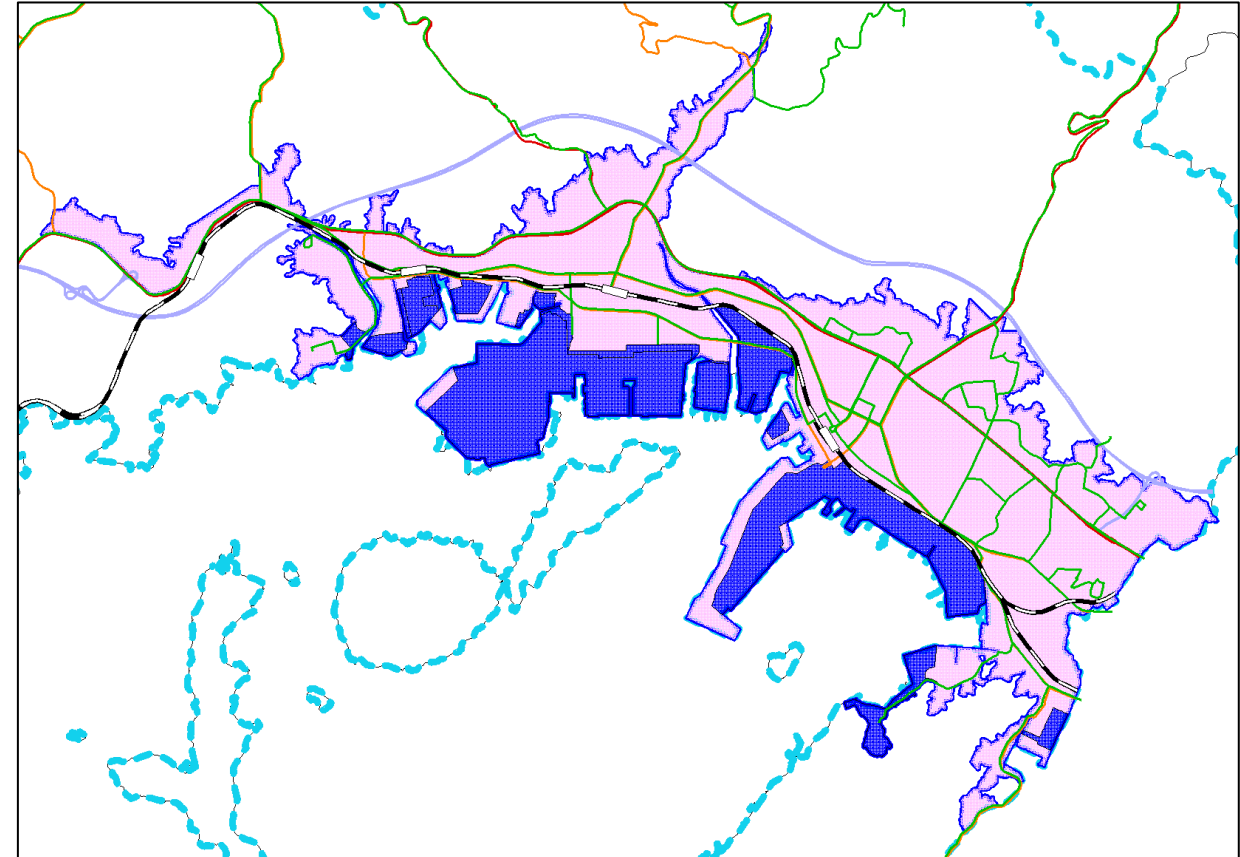
■周南東都市計画区域



**一般居住区域**

【一般居住区域】：工業専用地域及び工業地域を除く区域

■周南都市計画区域



■周南東都市計画区域

