

広報

# しゅんぱん

2017 vol.349

11/1



平成  
30年度

保育所などの  
利用受け付けが始まります!

12月1日(金)~  
28日(木)

平成  
30年度

# 保育所などの利用 受け付けが始まります

私立、公立全ての保育所などの受け付け、利用の決定は市が行います。  
書類の配布は11月以降、申し込み受け付けは12月に行います。

## ◆利用の受け付け

**対象** 平成30年4月1日から保育所などを利用する児童

## ◆利用基準

市内に在住する就学前の児童で、保護者が就労や出産、疾病、求職活動・就学などで、家庭での保育が困難な場合  
※1日4時間以上で月に15日以上  
就労など、保育を利用する要件が必要  
※障害のある児童は、保育幼稚園課に相談してください。

## ◆保育の利用時間

●保育標準時間：最長11時間の預かり。就労などの時間が、月120時間以上の場合

●保育短時間：最長8時間(利用できる時間は保育所などによって異なる)

なる(の)預かり。就労などの時間が、月120時間未満の場合

## ◆保育料

同一生計を営む父母など扶養義務者の市民税所得割額の合計と、児童の年齢と保育の利用時間に応じて決定

## ◆利用の決定

平成30年3月上旬ごろに通知  
※定員の関係で、保育所などの変更をお願いすることがあります。  
※利用前の見学は、各保育所などに問い合わせてください。  
※面接や説明の時期は、各保育所などによって異なります。

## ◆申込み

12月1日(金)~28日(木)に、申込書・必要書類を、持参で、保育幼稚園

課・各総合支所福祉担当  
※申込書は、保育幼稚園課・各総合支所福祉担当各保育所で配布します。



### 利用者支援員 による相談



保育所・幼稚園・認定子ども園などの利用に関し、随時、保育幼稚園課窓口で相談を受け付けています。働き方に合わせた施設の選び方、手続きの仕方や時期など、相談してください。

### 出張相談会

- 日時/11月10日(金) 10時~15時
  - 場所/ゆめタウン徳山2階 KIDS PARK 周辺
  - 内容/保育所などの利用についての相談会
- ※子育てひろば(親子で遊べるスペース)もあります。

### 保育所などは市に申し込み、幼稚園は園に申し込み、認定子ども園はどこに申込みの？

認定子ども園の保育所部分は市に、幼稚園部分の申し込みは直接園に、申し込みをしてもらいます。  
平成30年4月に、市立福川保育園を民営化し、(仮)ふくがわこども園(学校法人真福学園)が新設されますが、この申し込みも同様です。

### 認定子ども園ってどんな施設？

認定子ども園は、幼稚園(1号認定)と保育所(2・3号認定)の良さを併せ持ち、0~5歳までの子どもたちに、発達段階を踏まえた就学前教育と保育を一体的に提供する施設です。

## 保育所などの一覧



保育所名	所在地	電話番号	定員	受入年齢	保育時間	延長	休日
徳山中央保育園	平和通1-31	☎0834-32-3271	150人	0~5歳	7時~19時	○	
遠石保育園	青山町1589	☎0834-21-0939	90人	0~5歳	7時~19時	○	
和光保育園	遠石1-10-1	☎0834-31-4887	130人	0~5歳	7時~19時	○	
共楽保育園	久米1347	☎0834-25-1318	100人	0~5歳	7時~19時	○	○
こもれび保育園	中央町2-12	☎0834-64-3233	90人	0~5歳	7時~19時	○	
荘宮寺保育園	富田2438	☎0834-62-3393	45人	0~5歳	7時~19時30分	○	
米光保育所	米光172	☎0834-67-2064	30人	0~5歳	7時~18時		
すみれ保育園	野村2-7-12	☎0834-61-1010	90人	0~5歳	7時~19時	○	○
ひまわり保育園	大河内700-336	☎0833-91-3749	110人	0~5歳	7時~19時	○	
あい保育園新宿通	新宿通5-5-34	☎0834-34-1020	120人	0~5歳	7時~19時	○	
わかやま保育園	上迫町9-3	☎0834-64-1601	90人	0~5歳	7時~19時	○	
第二保育園	岡田町2-23	☎0834-22-8870	180人	0~5歳	7時~19時	○	
櫛浜保育園	栗屋859-4	☎0834-25-0202	120人	0~5歳	7時~19時	○	
須々万保育園	須々万奥737	☎0834-88-0042	90人	0~5歳	7時~19時	○	
中須保育園	中須南2557-10	☎0834-89-0072	45人	0~5歳	7時~18時		
周央保育園	瀬戸見町4-1	☎0834-28-1002	120人	0~5歳	7時~19時	○	
尚白保育園	新宿通6-1-22	☎0834-22-8871	70人	0~5歳	7時~19時	○	
大内保育園	大内町6-15	☎0834-28-7307	120人	0~5歳	7時~19時	○	
菊川保育園	下上1975-4	☎0834-63-8408	90人	0~5歳	7時~19時	○	
城ヶ丘保育園	城ヶ丘3-13-6	☎0834-28-7132	100人	0~5歳	7時~18時		
川崎保育園	川崎2-14-4	☎0834-63-2507	60人	0~5歳	7時~18時		
富田南保育園	椎木町5-19	☎0834-63-1849	60人	0~5歳	7時~18時		
三丘保育園	安田638-1	☎0833-92-0055	45人	0~5歳	7時~18時		
勝間保育園	呼坂418-176	☎0833-92-0045	90人	0~5歳	7時~19時	○	
鹿野保育園	鹿野上2800	☎0834-68-3344	45人	0~5歳	7時~18時		

認定こども園名	所在地	電話番号	定員	受入年齢	保育時間	延長	休日
認定こども園 蓮生・まこと幼稚園	久米3920-1	☎0834-34-4111	35人	0~5歳	7時30分~19時	○	
認定こども園 あおば幼稚園	呼坂1240-3	☎0833-91-6101	30人	0~5歳	7時~18時		
(仮)ふくがわこども園	福川南町2573-4他	☎0834-62-7711	110人	0~5歳	7時~19時	○	

地域型保育施設名	所在地	電話番号	定員	受入年齢	保育時間	延長	休日
ニチキッズ一番丁保育園	一番丁4158-3	☎0834-33-3611	19人	0~2歳	7時~19時	○	
南陽幼稚園保育部 ちゅうりつづ	福川3-7-25	☎0834-34-9663	19人	0~2歳	7時30分~18時30分		
保育園 ひだまり	東山町6-28	☎0834-32-5075	8人	0~2歳	7時45分~18時45分		
(仮)プティット周南保育園	今宿町4-5	☎0120-2210-82	18人	0~2歳	7時~19時	○	
(仮)ニチキッズ毛利町保育園	毛利町3-36	☎0834-31-8559	19人	0~2歳	7時~19時	○	

※(仮)プティット周南保育園は、平成30年1月の開設に向けて、準備を進めています。(仮)プティット周南保育園の1月からの利用申し込みは、14ページの情報ひろばに掲載しています。  
 ※(仮)ふくがわこども園と(仮)ニチキッズ毛利町保育園は、平成30年4月の開設に向けて、準備を進めています。  
 ※(仮)プティット周南保育園、(仮)ニチキッズ毛利町保育園の電話番号は、開設準備室直通です。  
 ※櫛浜保育園は、平成30年4月から保育時間を延長します。



ともだち  
たくさん  
つくりたいな!

問合せ 保育幼稚園課保育幼稚園担当 ☎0834-22-8455

# 11月19日

# 市総合防災訓練を実施します。

近年、大地震や従来の想定を超える集中豪雨などにより、大きな自然災害が頻発しています。しかし、大規模災害時には、行政が組織的かつ円滑に機能するまで相当な時間を要し、すべてには全ての被災地域へ支援ができないのが現状です。

そこで、行政の防災対策の充実に図っていくとともに、「自分の生命・財産は自分で守り、自分たちの地域は自分たちが守る」という防災意識の高揚、自主防災の活動を促進し、自助・共助と公助が連携して地域防災力を向上させていく必要があります。

11月の第3日曜日は

「周南市防災訓練の日」です

「周南市総合防災訓練」は、各地区自主防災組織の代表者で組織される

「周南市自主防災組織ネットワーク」との協議により、毎年11月の第3日曜日を「周南市防災訓練の日」と決め、開催地区の自主防災組織と協働して実施しています。

本年度は、檳浜地区自治会連合会（自主防災組織）と協働し、華西公園（鼓海1丁目）で実施します。また、当日は檳浜地区以外にも訓練を実施する地区があるので、住んでいる地区で防災訓練があれば、積極的に参加しましょう。



煙体験ハウズ



炊出訓練



水消火器を使った消火訓練





バケツによる消火訓練

# 平成29年度 市総合防災訓練

日時

11月19日(日) 8時30分～  
11時30分

場所

華西公園(鼓海1丁目)

**災害想定** ▼震源…日向灘沖▼震源の深さ…10km、  
地震の規模:マグニチュード9.0▼震度…5強(周南市)  
▼津波…地震発生から139分後に3.5mの津波が沿岸部に到達する

### 訓練内容

- 市…現地災害対策本部を設置し、災害・避難情報などの発信や各機関との連携訓練や水素自動車による電源供給訓練を実施。市消防本部による消火訓練や上下水道局による給水訓練などを行う
- 櫛浜地区…櫛浜地区本部を設置し、避難誘導、地区住民による避難訓練、避難所運営の訓練を実施。その他、消火訓練や各種体験訓練、炊出しなどを行う

- その他…周南警察署による巡回広報や警察車両の展示、国土交通省中国地方整備局中国技術事務所による降雨体験機の体験・展示。市と災害協定を締結している関係機関との連携訓練などを行います。

※8時30分に、市内全域に市の施設やコンビニート事業所(出光興産、東ソー、帝人)からのサイレン一斉吹鳴などを行います。



車両展示



給水訓練



降雨体験



### メッセージ

櫛浜地区自治会連合会  
(自主防災組織)会長  
田中義啓さん

当地区は長い海岸線のゼロメートル地帯、大島半島の急傾斜地など、多くの災害危険要因があり、被害を最小限に留めるべく活動して来ました。災害が来たときに慌てないよう、準備は周到にしておく必要があります。自分と家族の命を守るため時間を無駄にはできません。太華山麓の華西公園で行われる市総合防災訓練への参加経験が、「心強い備え」になることを願っています。

弾道ミサイル落下の可能性  
がある場合におけるべき行動

弾道ミサイルについての報道が相次いでいます。弾道ミサイルは、発射から極めて短時間で着弾します。弾道ミサイルが落下する可能性がある場合、とるべき行動は、次のとおりです。

### 弾道ミサイル発射直後の情報伝達

ミサイルが日本に落下する可能性がある場合は、国からの緊急情報を瞬時に伝える「アラート」を活用してしゅうなんメール・緊急速報メールなどで緊急情報を知らせます。

### メッセージが流れた直後に取るべき行動

#### 屋外にいる場合

- 近くの建物や地下に避難する
- 近くに適当な建物がない場合は、物陰に身を隠すか、地面に伏せて頭部を守る

#### 屋内にいる場合

- 窓から離れるか、窓のない部屋へ移動する
- さらに詳しい情報は、内閣官房の国民保護ポータルサイトをみてください。



国民保護

検索

問合せ 防災危機管理課 防災危機管理担当  
080334・22・82008

# 知っていますか？ あなたの街の子どもを守る地域ネットワーク



オレンジリボンには子どもの虐待を防止するというメッセージが込められています。

いちはやく 知らせる勇気 つなぐ声

11月は児童虐待防止推進月間です。地域の大人一人ひとりが、子どもを守る地域ネットワークの一員として、大切な子どもの安心安全な暮らしを守るために何ができるのか、考えてみましょう。

## 子どもからのSOS



- 最近急に元気がなくなった
- 長時間子どもの泣き声が聞こえる
- 理由の分からないけがが続く
- 夜間などの不自然な時間に子どもだけで外にいる
- 子どもが、家で暴力があることを話しているのを聞いた
- 朝食を食べずに登校・登園している
- 急に子どもの姿を見掛けなくなった

児童虐待かもと思ったらまずは相談してください

●相談機関への連絡  
問題が大きくならないうちに、誰かに相談することで、気持ちが楽になり、子どもにも前向きに向き合えるようになることがあります。子ども家庭相談室は、子育てに悩んでいる家庭からの相談や、心配な子どもを発見した場合に地域から連絡を受け、必要に応じて関係機関と協力しながら家族

●支援が必要な子ども・家族の存在  
さまざまな背景により暮らしが安定しない、子育ての不安が強い、子どもに暴力・暴言を浴びせてしまう。このような深刻な状況が起きているにもかかわらず、誰にも助けを求められずに困っている家族がいます。

●地域・個人でできること  
子育てがうまくいかなくて落ち込んだり、子どもとどう関わったらよいか分からず悩むことは、誰にでもあることです。周囲の大人がいち早くそのような家族の存在に気付き、気に掛け、そして専門の相談機関につな

●子どもを守る地域ネットワークの設置  
深刻な状況にあり、特別に支援が必要な子どもと、家族の暮らしの安定を図るには、一つの機関だけではなく、関係機関・関係者がチームとなって支援を考え、進める必要があります。

市では「子どもを守る地域ネットワーク」市要保護児童対策地域協議会を設置しています。このネットワークには、児童相談機関、地域の子育て支援者、学校・幼稚園・保育所など子どもの活動拠点、地域保健や医療機関、警察などの専門機関が参加し、協力して支援に取り組んでいます。

～ことが大切です。

また、子どもは親の状況を敏感に感じ取り、自分の困っていることに對して、何らかのSOSを周囲に発信することがあります。子どもたちからのSOSをキャッチするためには、地域で暮らしす子どもを常に気に掛け、子どもに起きたたわずかな変化を見逃さないことが大事です。皆さんの周り、気になる子どもや心配な家庭を見かけたら、まずは連絡してください。相談者のプライバシーは守ります。



問合せ

こども家庭相談室  
(次世代支援課内)

☎0834-22-8452

児童相談所全国共通ダイヤル

いち はやく  
**189**

※通話料がかかります。

# 市政情報番組を一部リニューアル

市政情報番組はケーブルテレビを通し、市からのお知らせや市民参加型の番組を配信しています。より親しみやすい番組になるために内容を一部リニューアルし、新しくスタートしました。

## 「周南市市政だより」(15分番組)



市からのお知らせを特集で紹介しています。1か月単位で内容を変更しています。

11月の放送予定…動物園リニューアル第2弾！自然学習館&野鳥観察所完成！

### ○放送局と放送時間

- ・シティーケーブル周南 (6時、15時、22時)
- ・Kビジョン (7時、19時、23時35分)
- ・メディアリンク (7時、14時、21時)
- ・岐北テレビ (6時、12時、19時30分、23時)

## 「しゅうニャンTV」(5分番組)

NEW



市民活動や部活動、幼稚園・保育園を紹介する番組です。

番組では出演希望の団体を募集しています。

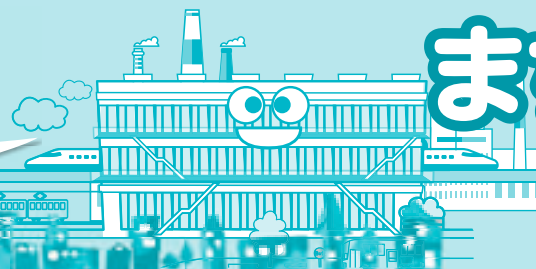
### (主な内容)

- ◎すすめ しゅうニャン市民…市民活動やサークルなど市内で活動している団体を紹介(出演団体募集中)。
- ◎がんばれ しゅうニャン部活…部活動やスポーツ少年団など、子どもたちの元気な姿を紹介(出演団体募集中)。
- ◎しゅうニャンこども劇場…市内の幼稚園、保育園児を対象にテーマに基づきインタビューなどを披露。

### しゅうニャンTVへの応募方法

団体名および活動内容、代表者の住所・氏名・電話番号を、市ホームページで配布している申込書に記入し、郵送・ファクス・Eメールで、〒745-8655岐山通1-1広報戦略課シティプロモーション担当 ☎0834-22-8238・FAX0834-22-8224・Einfo@city.shunan.lg.jp

平成30年  
2月3日  
オープン



# まちの玄関

魅力あふれる  
中心市街地へ

### 交流室の1時間あたりの利用料金

交流室名	面積	利用可能人数	利用料金	冷暖房利用料金
交流室1	約100㎡	36~60人	900円	100円
交流室2	約160㎡	60~80人	1,200円	150円
交流室3	約13㎡	4~6人	200円	50円

※利用可能時間…9時30分~22時まで(年中無休)  
※営利目的の場合などは割増料金となります。

受付方法 電話のみで受け付けます。



12月1日(金)受付開始

会議やイベントなどに使える賑わい交流施設交流室の利用受け付けを開始します

受付期間 12月1日(金)~平成30年2月2日(金)

※2月3日(土)以降は、賑わい交流施設で受け付けます。

受付時間 8時30分~17時15分(閉庁日を除く)

予約可能期間 ▼12月:3月31日分まで  
▼1月:4月30日分まで  
▼2月:5月31日分まで

申込み・問合せ 中心市街地整備課活性化担当 ☎0834-27-0070



冬にかけて、空気が乾燥し火災が発生しやすい季節になります。11月9日(木)～15日(水)の1週間は「秋季火災予防運動」が全国一斉に行われます。この機会に防火に関する知識を身につけ、家庭での備えを十分にしましょう。

# 秋季全国火災予防運動

## 11月9日は119番の日

あなたは、火事や救急などの災害に直面した際、正確な「119」番通報をすることができますか？

### ●通報のポイント

- ▶何が起こったのか？…火事または救急かをはっきり言う
- ▶正確な場所が伝えられるか？…自宅の住所○丁目○番地、屋外であれば目印となる店舗、公園、交差点名など
- ▶火事の場合…何階のどこで何が燃えているのか？逃げ遅れはないか？(危険を感じたら、安全な場所に移動してから通報)
- ▶救急の場合…誰がどうしたのか？年齢、性別は？

通話を続けながら、消防車や救急車の出動を行います。緊急時には気が動転し焦る気持ちは分かりますが、救急車などの出動に必要なのは正しい情報です。質問に慌てず落ち着いて教えてください。



### ●119番 救急通報のかけ方

- 指令室** 119番消防です。火事ですか？救急ですか？
  - 通報者** 救急です。
  - 指令室** 場所はどこですか？
  - 通報者** 新宿通5丁目1番3号の周南太郎と言います。
  - 指令室** 周南さん宅ですか、場所は確認できました。どうされましたか？
  - 通報者** 母が家で倒れました。
  - 指令室** 意識、呼吸はありますか？
  - 通報者** 呼び掛けると目を開けます。呼吸はしています。
- 〔この後、年齢、いつ倒れたのか、持病・かかりつけ病院などを聞いていきます。〕
- 指令室** 最後にあなたの名前と電話番号を教えてください。
  - 通報者** 周南太郎です。電話番号は〇〇-〇〇〇〇です。

通報内容から心肺停止状態の場合、胸骨圧迫(心臓マッサージ)をお願いすることがありますが、救急隊到着までの重要な処置ですので協力をお願いします。適切な119番通報に、協力をお願いします。

## 大切な命を守るための 住宅用火災警報器

平成23年から、全ての住宅に住宅用火災警報器の設置が義務付けられています。警報器は、煙や熱を感じ、火災の発生を知らせてくれる機器です。いざという時に正しく動作するため、日頃からの手入れも忘れないようにしましょう。

### 年に1回は、ホコリをとる

警報器にホコリなどが付いていると、火災を感じにくくなります。少なくとも年に1回は乾いた布で拭くようにしましょう。

### 定期的に作動を確認する

警報器本体についているひもを引く、またはボタンを押すなどして作動の確認をしましょう。作動確認の

方法は、取扱説明書を確認してください。

### 10年たったら取り換える

警報器には「自動試験機能付」や「交換期限」の表示があります。自動試験機能による故障警報が鳴ったり、交換期限を過ぎた場合は警報器を交換してください。また、警報器は、10年を経過すると部品の寿命や

### ◇ひまわり保育園幼年消防クラブへ 鼓笛隊セット交付

自治総合センターが行う、宝くじの社会貢献広報事業による助成を受け、ひまわり保育園幼年消防クラブに、鼓笛隊セットを交付しました。

地域に対する防火防災意識の普及啓発活動に使用されます。

**問合せ** 光地区消防組合消防本部予課 ☎0833-74-5602

### ◇消防団に入りませんか

火災や災害発生時に地域防災の要として、市内では18の消防団が活躍しています。

皆さんも周南市の安心・安全のた

め、消防団に入団して地域に貢献してみませんか。

**問合せ** 消防総務課 ☎0834-22-8755

### ◇消火栓使用時の水の濁り

消火活動で消火栓を使用すると、水道本管の濁りや水圧低下が起こる場合があります。このような時には、蛇口からしばらく水を出し続けると水がきれいになります。いつまでたっても濁りが取れないなどの場合には、連絡してください。

**問合せ** ▼火災など…警防課指令室 ☎0834-22-8765 ▼その他…水道工務課 ☎0834-22-8616



**問合せ** 消防本部予防課 ☎0834-22-8773

電池切れなどにより火災を感じなくなるこ  
とがあるため、設置し  
ている警報器に記載さ  
れている製造年をもつ  
一度確認しましょう。  
(交換の目安は10年)





～“あなたができる”運動をしませんか?～

# なか お腹ぺったんに チャレンジ参加者を募集します

生活習慣病予防と健康増進のために“あなたができる”  
運動で1か月間お腹ぺったんにチャレンジしよう。

「正月太りを解消したい」「健康な  
身体でいたい」「基礎体力を強化した  
い」「かっこいい身体になりたい」…運  
動する理由は人それぞれ!できる運  
動も人それぞれ!!自分にあつた自分  
なりの方法で楽しく成果の見える運  
動をしましょう!

## ◎対象

市内に在住、通勤・通学している人  
(医師から運動制限の指示が無い人に  
限る)

## ◎実施期間

平成30年1月4日(木)～31日(水)

## ◎申込期間

11月15日(水)～12月15日(金)

## ◎内容

約1か月間、チャレンジできる運  
動内容(マイチャレンジ)を自分で  
決定

●チャレンジ開始後は、マイチャレン  
ジが出来たら記録表にチェック

check!



お腹ぺったんこ  
体操の動画が  
見られます。

マイチャレンジの内容は、匿名にて  
市ホームページで公開します。

一風変わった運動や、楽しく簡単  
な運動、ストイックな運動などの  
チャレンジがどのような運動を  
しているか知りたい人は、市ホーム  
ページでチェックしよう!

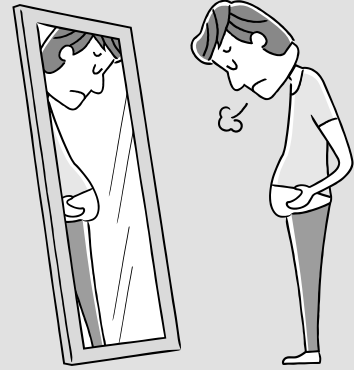
先着50人に、特製お  
腹ぺったんこチャレンジ  
のリストバンドをプレ  
ゼントします!



申込み・問合せ 〒7445-000

05児玉町1-1健康づくり推  
進課成人保健担当 ☎0834-  
22-85533・FAX0834-22-8  
555

※申込書は、市ホームページでも  
ダウンロードできます。



## 市美術展2017 大賞・準大賞作品決定



▲市美展大賞「胡蝶の夢」石原陽一さん

第15回周南市美術展2017の開催にあたり、4部門350点  
の出品がありました。

公開審査会を10月1日に行い、各部門2名、計8名の審査員  
により、各賞が選ばれました。

賞	部門	作品名	受賞者
市美展大賞	平面	胡蝶の夢	石原 陽一さん
市美展準大賞	平面	深雪	原田 勝造さん
	立体	蓮 -REN-	山根 公子さん
	書	白鳥は……	手嶋 孝子さん
	写真	まもなく徳山到着	福屋 重臣さん
市美展賞	平面・立体・書・写真		各部門5人
奨励賞	平面・立体・書・写真		各部門計68人

※展覧会は、10月22日で終了しました。

問合せ 文化スポーツ課文化担当 ☎0834-22-8622・美術博物館 ☎0834-22-8880

Smile  
すまいる  
人

## 描き続けて得る達成感 向上心を持って創作活動へ

「この作品は、フリンギンゴが蝶になる夢を見て、滝の向こう側にいる人を見ているという構図です。水のある風景が好きなので、水のゆらぎや夢の曖昧な感じを表現したいと描きました。一番難しかったのは人の描き方で、ここまでほごぎり表現するか

「友 人や親戚など、近しい人たちに作品を見てもらう良い機会になり、本当にうれしいです」と話すのは、市美術展大賞受賞者の、石原陽一さんです。石原さんの作品「胡蝶の夢」は、視点の斬新さと色彩の効果が評価され、3500点の応募作品から大賞に選ばれました。

第15回周南市美術展2017  
大賞受賞

いしはら 陽一さん



市美術展大賞 受賞作品(平面の部)  
「胡蝶の夢」

「友 人や親戚など、近しい人たちに作品を見てもらう良い機会になり、本当にうれしいです」と話すのは、市美術展大賞受賞者の、石原陽一さんです。石原さんの作品「胡蝶の夢」は、視点の斬新さと色彩の効果が評価され、3500点の応募作品から大賞に選ばれました。

### check!

スマートフォンで石原さんからの動画メッセージが見られます



悩みました。色や配置で全く印象が変わってくるので、3か月半かけて何度も描き直しました」と石原さんは振り返ります。石原さんは、社会人になってから油絵を描きはじめ、特に3年前に定年を迎えてからは、大きな作品を中心に制作。市美術展への出展は今回で3回目となり、初の大賞に輝きました。石原さんは「油絵をはじめた頃に見た、ロシアの『第九の波』という絵が今でも印象に残っています。絵は描き続けていれば、必ず上手くなると信じています。これからも絵を描き続けて、いつか、あの海の絵のような人の心に響く作品を作りたいです」と話し、制作活動をのびのびと楽しんでいきます。

## 市長随想

### ポートルース徳山

周南市長 木村健一郎



「太華山の麓に男の闘志が激突する！徳山ポートルース」懐かしいCMソングです。

ポートルース徳山の歴史は昭和28年まで遡ります。空襲で焼野原と化した毛利

4万石の城下町徳山。巨額の復興経費を捻出すべく、当時の黒神市長の英断で開設されました。以降、今日まで、総額60億円以上も市財政に繰り入れています。一般会計全体の20%を超えた年もあります。

動物園も、文化会館も、美術博物館も、総合スポーツセンターも、ポートルースからの繰入金なくしては考えられません。

もちろん、これまで全てが順風満帆だったわけではありませんが、繰り入れ無しが10年以上続き、「売上が全国24場の最下位の常連」という時代もありました。

今は、多くの関係者の努力もあり、6年連続の黒字、売上も全国12位まで到達しました。

「子ども未来夢基金」をつくり、繰入金は、乳幼児・こども医療費の助成など、全て子どもたちのために使っています。

今秋、新中央スタンドがオープンしました。競走水面の間近で迫力あるレースが楽しめるウッドデッキや憩いの芝生広場などを設け、ファンにも地域にも親しまれ、喜ばれる施設です。

来年6月にはポートルース界最高峰のレースが開催されます。実に64年ぶりの出来事です。

私は現在、全国施行者協議会副会長を務めています。先輩市長方から受け継いできたポートルース事業を、さらに盛り上げていくつもりです。





PHOTO DE SHUNAN

ふおとde周南



▲その他の写真は  
こちらから



### 10.1 sun 周南市美術展2017公開審査会 美術博物館



市美展の審査を一般に公開する公開審査会が開催。今年は350点が出品され、参加者は、審査結果を静かに見守りました。

### 10.7 sat ツルのおぐら整備 八代地区



ナベヅルが飛来する季節を前に、ねぐらの整備を実施。市内外から約200人の皆さんが参加し、草刈りなどを行いました。

### 10.8 sun ねんぱくフェスタ せせらぎ・豊鹿里パーク



豊かな自然の中、親子で楽しむお祭りが開催。丸太切り競争や、魚のつかみ取りなどのさまざまなイベントで盛り上がりました。

### 10.8 sun ゆめ風車まつり 永源山公園



秋晴れの空の下、恒例の祭りが開催。ステージイベントやもちまき、さまざまな遊び体験などが行われ、多くの家族連れでにぎわいました。

徳山動物園を

100倍楽しむための  
飼育員さん

## Diary

### レッサーパンダ



ガラス越しにエサを食べるところを観察できます

レッサーパンダは、9月中旬に自然学習館「ねいちゃる」に引っ越しをしました。全国の動物園が協力して繁殖に取り組んでいるレッサーパンダは、ペアをつくるために他の動物園に移動させる機会が多くあり、なるべく負担の無いように移動を行います。今回の引っ越しも、彼らの大好物であるリンゴをエサに、自分から輸送箱



楽しそうに木に登っている様子

入るように誘導して行いました。

新しい展示場では、竹やカシなどに登ったり、木から木へ飛び移ったりして、生き生きとした姿に飼育員もびっくりするほどです。レッサーパンダの様子をじっくり観察してみてください。

問合せ／徳山動物園 ☎0834-22-8640

### おでかけ ビュースポット selection 8

### 永源山公園(夜景)

view point

11月の永源山公園の夜景に関するイベントを紹介します。いつもの灯りからブルーに色が変化する「ゆめ風車ブルーライトアップ」、たくさんの灯籠が幻想的な雰囲気演出する「ムーンフェスタしなんよう」。山頂の展望台から望むコンビナート夜景と合わせて楽しむことができます。

問合せ 観光交流課観光振興担当 ☎0834-22-8372





## 年に1度は歯科検診

19～39歳の「いい歯スマイル検診」  
40・50・60・70歳の「歯周疾患検診」

これまで虫歯になったことはいくらですか？山口県の20～60歳の人の内、治療済みを含む虫歯がある人は、9割以上にのぼります。虫歯の治療をしかぶせ物や詰め物をしていない歯がある人は、虫歯の再発に注意しましょう。

### ●虫歯の再発とは

歯のかぶせ物や詰め物には寿命があります。治療後、長期間、噛むことによる負荷がかかたり、詰め物が膨張や収縮をしたり、すり減ったりして、歯との間に隙間ができません。その隙間にプラーク(歯垢)がたまり、虫歯が再発し、表面からは見えなまま進行することがあります。神経に近いところまで再発するため、痛みを感じて受診した時には、歯を大きく削って神経を取る治療が必要な場合が多くなります。

### ●虫歯になる前に予防！

#### ●歯科検診を受けよう！

虫歯は、予防で未然に防ぐことができます。予防方法は、正しい歯磨き、定期的な歯科検診、専門的な歯のクリーニングです。本市では2つの歯科検診を行っています。まずは自分の口の状態を確認するために、歯科検診を受けましょう。

問合せ 健康づくり推進課  
成人保健担当 ☎0834-22-8000

かぶせ物をしている歯は虫歯に要注意!

検診実施医療機関はコチラ

	いい歯スマイル検診	歯周疾患検診
対象	平成29年度内に19～39歳になる人	平成29年度内に40・50・60・70歳になる人
検診期間	平成30年3月31日まで	平成30年2月28日まで
費用	無料	●40・50・60歳…1,000円 (市民税非課税世帯は減額手続き後500円) ●70歳…500円 ※生活保護世帯は、受診時に受給証提示で無料になります。
内容	歯と歯茎の健康状態を調べる検査(虫歯・歯周病の検査)	
持参物	保険証	受診券(発券・再発行は健康づくり推進課まで)、保険証
受診方法	直接市内の歯科医院に予約して受診	

※治療は自己負担となりますので、念のため保険証を持参してください。



## 新庁舎建設現場見学会



工事の現状を見てもらうために、建設現場見学の参加者を募集します。

**対象** 市内に在住、通勤・通学する小学生以上の人(小学生は保護者同伴)

**日時** 12月3日(日)9時30分～12時

**集合場所** 徳山保健センター

**内容** 工事内容の説明、建設現場の見学、免震体験車の乗車など

**定員** 30人程度(申し込み多数の場合は、抽選)

**参加料** 無料

**申込み** 11月15日(水)までに、庁舎建設課または市ホームページで配布する申込書を、持参・郵送・ファクス・Eメールで、☎745-8655岐山通1-1庁舎建設課 ☎0834-22-8266・✉chosha@city.shunan.lg.jp

※開催日の1週間前までに申込みの結果を全員に郵送します。

**問合せ** 庁舎建設課庁舎建設担当 ☎0834-22-8153

### ■新庁舎建設スケジュール

平成30年5月	第1期工事終了	庁舎棟が完成
平成30年8月	一部オープン	新庁舎に移転した部署から業務を開始
平成30年8月～31年3月	第2期工事	本館、西本館などの解体、シビックプラットホーム建設、駐車場整備
平成31年4月	全面オープン	全面的に供用を開始

### 免震構造を採用



免震装置の部材  
積層ゴムアイソレーター

免震構造とは免震装置により振動エネルギーを吸収し、ゆっくりと横に揺れる仕組みです。新庁舎に採用することで、建物の被害が軽減され、災害対応の中核としての役割を果たすことができます。

# 報 告

## Information

### お知らせ

お説びして訂正します

市広報10月15日号に掲載した、市コミュニティバスの使用料徴収事務の委託の記事に誤りがありました。委託期間は、正しくは平成30年3月31日【まで】です。

**問合せ** 都市政策課公共交通対策室 ☎0834-22-8426

**平成30年版県民手帳の予約受け付け**

**価格** 5500円(税込み)

**申込み** 11月30日(木)まで、電話・申込書を、行政管理課統計担当 ☎0834-22-8263、各総合支所地域政策課、各支所

**徳山動物園が冬時間になります**

10月20日(金)から平成30年2月28日(水)まで、閉園時間が30分早くなります。

**開園時間** 9時～16時30分

※入園は、16時までです。

**問合せ** 徳山動物園 ☎0834-22-86640

**最低賃金は777円です**

県最低賃金が、1時間当たり777円に改正されました。効力発生日は、平成29年10月1日です。

使用者は、最低賃金より低い賃金で労働者を使用することはできませんので、注意してください。

**問合せ** 商工振興課商工労働担当 ☎0834-22-8373、厚生労働省山口労働局賃金室 ☎0836-65-0622

**水素関連製品などの研究開発を支援**

水素関連製品などの研究開発、試験評価などにかかる経費に対する補助制度を創設します。

11月1日(水)から公募を開始します。申請方法など、詳細は市ホームページをご覧ください。

**対象** 市内中小企業者、市内中

小企業者を含むグループ

**補助率** 3分の2

**補助限度額** 100万円(1件)

**問合せ** 商工振興課企業活動戦略室 ☎0834-22-8223

**回天記念館無料開館**

回天烈士ならびに回天搭載戦没潜水艦乗員追悼式のため、無料で開館します。

**日時** 11月12日(日)8時30分～16時30分

**場所** 回天記念館

**問合せ** 文化スポーツ課文化担当 ☎0834-22-86222

**税を考える週間の行事**

**期間** 11月11日(土)～19日(日)

**場所** ザ・モール周南(下松市)

**内容** 中学・高校生の税に関する作文・習字の展示、パネル展示など

**問合せ** 課税課市民税担当 ☎0834-22-8273、徳山税務署 ☎0834-21-1010

**源泉所得税の年末調整説明会**

**対象** 源泉徴収義務者

**熊毛地区対象**

**日時** 11月20日(月)10時30分～12時

**場所** スタートピアくだまつ

松市)

**徳山・新南陽・鹿野地域対象**

**日時** 11月21日(火)10時30分～12時、13時30分～15時

**場所** 文化会館

**いづれも**

**問合せ** 課税課市民税担当 ☎0834-22-8273、徳山税務署 ☎0834-51-1124

**11月11日(土)～17日(金)は**

**同和問題啓発週間**

平成28年12月に部落差別の解消の推進に関する法律が施行されました。差別をなくすためには、私たち一人ひとりが同和問題を正しく理解することが大切です。同和問題や子ども問題、障害者問題などの、人権課題ごとのポケットブックを支所・公民館・図書館などで無料配布しています。

**問合せ** 人権推進課人権推進担当 ☎0834-22-8456

**県地価調査図書の閲覧**

7月1日時点の基準地の単位面積当たりの価格を閲覧できます。

**閲覧場所** 市役所本庁舎市民さろん、施設マネジメント課、各総合支所地域政策課、各支所、

各市立図書館

**問合せ** 施設マネジメント課財産管理活用担当 ☎0834-22-8261

**ナベヅル保護のための交通規制**

ナベヅルの渡来期間中(初渡来日(3月下旬)は、ツルの縄張りなどの生息状況に応じて、八代地区内の市道と農道の交通規制を行います。

**問合せ** 鶴いこの里交流センター ☎0833-92-0003

### 相談

**住宅無料相談会**

建物の新築や増改築、耐震化などに関する相談に応じます。

**日時** 11月11日(土)、25日(土)13時～16時

**場所** 市役所仮庁舎別館(旧勤労福祉センター)

**問合せ** 住宅課住宅企画担当 ☎0834-22-8334、県建築士会徳山支部 ☎0834-28-5226

**行政相談**

国の仕事などについての、苦情や要望を相談してください。

**ふれあいパーク街あいで開催**

**日時** 11月8日(水)13時～15時

### コアラザカので開催

日時 11月9日(木)9時～12時

### 新南陽総合支所で開催

日時 11月9日(木)10時～12時  
13時～15時

### ゆめプラザ熊毛で開催

日時 11月14日(火)13時30分～  
15時30分

### 菊川公民館で開催

日時 11月15日(水)9時～11時30分

### 夜市公民館で開催

日時 11月15日(水)13時～15時30分

### いずれも

問合せ 生活安全課市民相談センター ☎0834・228320、山口行政監視行政相談センター ☎0834・221591

### 人権擁護相談・心配ごと相談

飯庁舎(旧近鉄松下百貨店)で開催

日時 11月8日(水)9時～12時

問合せ 人権推進課人権推進担当 ☎0834・228456

### ゆめプラザ熊毛で開催

日時 11月14日(火)13時30分～  
15時30分

問合せ 熊毛総合支所地域政策課 ☎0834・920008

### 新南陽総合支所で開催

日時 11月16日(木)9時～12時

### 問合せ 新南陽総合支所地域政策課 ☎0834・614216

### 鶴いっこの里交流センターで開催

日時 11月28日(火)13時30分～  
15時30分

問合せ 熊毛総合支所地域政策課 ☎0834・920008

### 福祉

### ひとり親家庭自立支援給付金制度

ひとり親家庭の親が、看護師や介護福祉士などの資格を取得するために、一年以上養成機関で修業する場合、経済的負担を軽減するために、期間中の訓練促進給付金を支給します。

また、雇用保険の教育給付制度の指定教育訓練講座を受講する人のうち要件を満たす場合、受講料の6割(上限20万円)を支給します。いずれも、修業を開始する前に、相談してください。

問合せ 次世代支援課 ☎0834・228460

### 子育て

### 小規模保育施設(仮称)プライベート周南保育園の開設(予定)

平成30年1月に開設予定の、

小規模保育施設の利用申し込みは、通常の保育施設などと同様、保育幼稚園課窓口で受け付けます。

対象 0～2歳の保育の必要な子ども

場所 今宿町4・5

定員 18人(0～2歳児各6人)

申込み 1月からの利用申し込みは、12月11日(月)までに、申込書を、持参で、〒745・0032 銀座2・13保育幼稚園課保育幼稚園担当 ☎0834・228455

### 保健

### あたまたの健康チェックM(軽度認知障害)検診

最近物忘れが気になっていませんか?それは認知症の前段階である軽度認知障害(MCI)かもしれません。

対象 市内に在住の65歳以上の

日時 12月13日(水)9時30分～  
15時30分

場所 つづみ園地域包括支援センター(瀬戸見町)

内容 専門職による10分程度の対話式で行う検査と保健指導

定員 10人(受け付け順)

参加料 無料

### 募集

### しゅつなんブランド認定の申請

対象 市内で生産された農林水産物および、それらを原材料として製造、加工されたもの

※産地名を名称とする農林水産物(一次産品)を個人

が申請するものや一定の販売実績(3か月程度が

無いものは、受け付けできない場合があります。

認定基準 ▼素材:市内産の素材である▼周南市らしさ:市にちなんだ物語性を有し、市民に支持されている

▼独自性・品質性:産品に独自の工夫があり、味・外観などに高い品質を有している

▼信頼性・安全性:安全性が高い素材で、責任体制などが整っている▼市場性:将来性:将来にわたり安定的な供給が見込める

認定日 平成30年4月1日

審査 市地産地消推進協議会による審査

※審査当日に実物(試食可能なもの)を持参してもらう場合があります。

発表 認定の可否については後日、申請者に通知し、認定品は市ホームページや広告物で発表。認定者にPR用のロゴマークシールを交付

申込み 12月1日(金)～平成30年1月31日(水)に、申請書を持参・郵送・Eメールで、〒745・0045 徳山港町1-1 農林課6次産業化・地産地消担当 ☎0834・228369・nohin@city.shunan.lg.jp

※申請書は、農林課・市役所本庁舎受付・各総合支所・各支所・市ホームページで配布します。

申込み 11月6日(月)から、つづみ園地域包括支援センター ☎0834・287055

問合せ 地域福祉課地域包括ケア推進担当 ☎0834・228462

### 講座・講演

### 地域づくり対話集会

対象 市内の高校、高専、専門学校、大学に通う学生

日時 11月16日(木)9時～12時

問合せ 熊毛総合支所地域政策課 ☎0834・920008



お知らせ

農地の貸し借りと転用

■農地の貸し借りは、利用権設定を

農地の貸し借りには、地主と借主の双方で、利用権を設定できます。また、再設定により、継続もできます。  
※市街化区域内の農地は、対象外です。

**地主の利点** ▶農地を貸しても小作権がつかない▶  
貸した農地は、期限が来れば、離作料を支払わなくても戻る

**借主の利点** ▶経営規模の拡大が図られる▶賃借期間中は安心して耕作ができる

**申込み** 平成30年3月31日が期限で再設定するものは、12月22日(金)までに、担当の推進委員

■農地の転用には許可や届け出が必要

農地は法律で一定の規制があり、農地に住宅や作業場を建てたり、倉庫や駐車場などの用地として利用したりする転用には、許可や届け出が必要です。

農地を転用する計画がある人は、事前に地元の農業委員、または農業委員会事務局に相談してください。

また、農地を相続した人も届け出が必要です。

■とても有利な農業者年金

国民年金の第1号被保険者(60歳未満)で、年間60日以上農業に従事していれば、農業者年金の加入資格があります。

農業者年金は、積立方式の終身年金、80歳までの保証付き、支払った保険料の全額が控除の対象となります。詳しくは、問い合わせてください。

**問合せ** 農業委員会事務局 ☎0834-22-8574

**日時** 12月9日(土)9時~12時30分  
**場所** 徳山保健センター  
**内容** ▼事例発表(夢プラン実施団体、共創プロジェクト事業実施団体)▼ワークシヨップによる地域づくりのアイデア出し  
**定員** 20人(受け付け順)  
**参加料** 無料  
**申込み** 11月15日(水)までに、氏名・学校名・電話番号・メールアドレスを、電話・ファクス・Eメールで、〒746-0025 市1-1-21市民活動支援センター ☎0834-62-4682

**問合せ** 地域福祉課もやいネットワークセンター ☎0834-22-8404、県精神保健福祉センター ☎0835-27-3480  
**ひきこもりをきこめるフォーラム**  
**日時** 12月10日(日)13時30分~16時(開場13時)  
**場所** シンフォニア若国(若国市)  
**講演** ▼ひきこもり家族のライフプラン〜いま家族ができること〜:五百川篤子さん(特定社会保険労務士)▼ひきこもりの理解と対応〜本人への関わり方と家族のできること〜:原田豊さん(精神科医)  
**参加料** 無料(事前申込み不要)

**観光ボランティアガイドの活動を学ぶ**  
岩国市の観光ボランティアガイドを講師に迎え、「古地図を片手に、まちを歩こう(岩国市編)」のガイドウォークを実際に体験します。ガイドの活動や観光資源に対する新たな発見を通して、周南広域におけるおもてな

し人材の募集・育成に繋がります。  
**対象** 市内に在住、通勤する観光に関心のある18歳以上の人  
**日時** 12月2日(土)10時~17時30分(集合9時50分)  
**集合・解散場所** 市役所港町庁舎駐車場  
**定員** 14人(受け付け順)  
**参加料** 無料(昼食・有料施設入館料は各自負担)  
**申込み** 11月17日(金)17時15分まで(土・日曜日、祝日を除く)に、氏名・住所・電話番号・年齢を、電話・ファクス・Eメールで、観光交流課観光振興担当 ☎0834-22-8372、☎0834-22-8357、✉kankoo@city.shunan.lg.jp

15日(木)10時~13時:パンの作り方・伝え方▼3月15日(木)10時~13時:子ども教室をシミュレーション▼29日(木)9時~13時:子ども教室をやってみよう  
**定員** 10人(申し込み多数の場合は、抽選)  
**参加料** 無料(材料費は別途必要)  
**申込み** 11月16日(木)までに、住所・氏名・年齢・電話番号を、電話・ファクス・Eメールで、学び・交流プラザ ☎0834-63-1188、☎0834-39-6152、✉manabi@city.shunan.lg.jp

**学びサポーター養成講座「学びパン工房(全6回)」**  
**対象** 講座終了後、学び・交流プラザで引き続きボランティアとして活動できる市民  
**場所** 学び・交流プラザ  
**日時と内容** ▼11月30日(木)10時~11時30分:パンの基礎知識▼12月21日(木)10時~11時30分:山口県の小麦栽培と周南市の地産地消について▼平成30年1月18日(木)10時~13時:実践手捏ねパンづくり▼2月

**大人の発達障害セミナー「知ろう!つながろう!つながろう!」**  
**日時** 11月16日(木)18時30分~20時30分  
**場所** 文化会館  
**パネリスト** 企業担当者、障害者就業・生活支援センターワーカー、周南就業支援員  
**コーディネーター** 総合相談支援センターぱれっと 堀江秀紀さん  
**参加料** 無料  
**申込み** 障害者支援課障害者支援担当 ☎0834-22-8493、☎0834-22-8494、✉sho\_gaifuku@city.shunan.lg.jp

## スマイル★セミナー ボールヨガ

ボールを使ったヨガを体験してみませんか？

**日時** 11月14日(火)10時～11時15分

**定員** 15人(受け付け順)

**参加料** 無料

**持参物** ヨガマットまたはバスタオル、飲み物、タオル(普通サイズ)

**クリスマスリース作り**  
英国スタイルのリースを作りましょう！

**日時** 11月28日(火)10時～12時

**定員** 12人(受け付け順)

**参加料** 1800円(材料費)

**持参物** はさみ、持ち帰り袋、新聞紙

**パン教室**  
自分で作ったパンで昼食を楽しみませんか？

**日時** 11月30日(木)10時～13時

**定員** 16人(受け付け順)

**参加料** 800円(材料費)

**持参物** エプロン

**洋風正月飾り作り**  
洋風しめ飾りを作りましょう！

※事前に材料を注文しますので返金はできません。

**いづれも**  
場所 中央地区公民館

**申込み** 11月1日(水)から、来館・電話で、中央地区公民館

0834・22・80875

**新南陽図書館で開催**  
短歌をつくる会

**日時** 11月10日(金)10時～12時

**あけぼの読書会**  
日時 11月17日(金)10時～12時

**学校図書館を考える会**  
日時 11月18日(土)10時～12時30分

**いづれも**  
参加料 無料

**問合せ** 新南陽図書館 ☎0834・62・1150

## 募集

**介護相談員**  
対象 市内に在住し、介護保険

事業所関係の勤務経験を持ち、普通自動車運転免許を持つてい

る人で、高齢者福祉の取り組みに熱意と理解があり、ボランティアで訪問活動ができる人

**内容** 定期的に介護保険施設を訪問し、利用者などからの相

談や要望、問題点の改善を図る

**定員** 5人程度

**任期** 3年間(平成30年2月に行う研修後)

**報酬(月額)** 2600円(交通費含む)

**選考** 面接

**申込み** 11月24日(金)までに、履歴書を、高齢者支援課介護給付・保険料担当 ☎0834・22・8467

**介護認定調査員(嘱託職員)**  
対象 普通自動車運転免許を

持ち、次の要件のいずれかに該当する人▼介護保険法に規定する介護支援専門員▼保健師・看護師・准看護師・理学療法士・作業療法士・社会福祉士・介護福祉士いずれかの資格を持つ人

▼介護職員初任者研修課程または訪問介護員養成研修1・2級課程を修了した人▼介護業務従事者の経験を5年以上有する人

**内容** 介護認定を申請した被保険者宅などを訪問し、日常生活動作や認知症の状況など、要介護認定に必要な調査を行う

**月額制**

**勤務日数** 月17日

**勤務時間** 8時30分～17時15分(うち休憩時間60分)

## 催し

### ルーラル315・376フェスタ

国道315号・376号沿線の朝市や、催しなどを結び地域イベントです。市内7会場で、農山漁村の女性たちが中心になって、農産物の販売、イベント、体験コーナーを開催します。

**日時** 11月11日(土)・12日(日)

※開催時間は各会場によつて異なります。

**内容** スタンプラリー、しゅうなんルーラル抽選券

※スタンプラリー応募締め切りは15時です。

※①・③・④の3会場は、スタンプラリーポイントです。スタンプを集めて応募すると、抽選で地域特産品などが当たります。

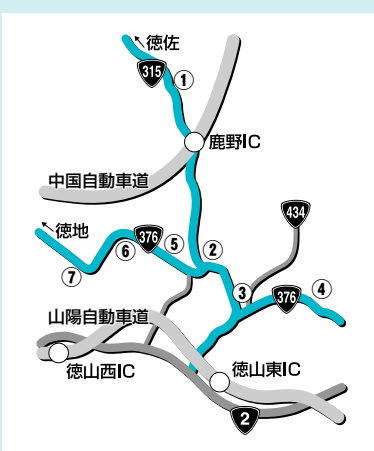
※会場では商品を購入し、応募すると、抽選でしゅうなんブランド認定品が当たる抽選会も同時開催します。抽選券は購入時に配付します。(一部実施しない店舗もあります)

**315号沿線会場** ①大潮田舎の店(大潮)、②長穂地区産業文化祭「ふれあいフェスタ2017」(長穂小学校周辺・12日のみ)、③須々万菜さい来んさいフェスタ(須々万)

**376号沿線会場** ④中須ふれあいフェスタ(中須地区総合運動場)、⑤元気！大道理ふるさとまつり(大道理夢求の里交流館・12日のみ)、⑥高瀬峡フェスタ(高瀬集会所・12日のみ)、⑦道の無人駅「お山の大将」(米光)

**問合せ** 農林課

6次産業化・地産地消担当 ☎0834・22・8369



**採用人数** 1人  
**報酬(月額)** 14万8100円(通勤距離に応じた通勤手当相当額を上乗せして支給)  
**請負制**  
**勤務日数・勤務時間** 調査対象者との調整による  
**調査件数** 月20〜40件  
**採用人数** 若干名  
**報酬** 調査1件当たり3500円(諸経費含む)  
 ※月に15日以上、調査に専任で勤務することが条件です。

**勤務場所** 新南陽市民病院、市介護老人保健施設ゆめ風車、市訪問看護ステーションゆめ風車ほか  
 ※勤務条件など詳しくは問い合わせください。  
**試験日** 12月2日(土)③は一次試験  
**試験場所** 新南陽市民病院ほか  
**選考** 専門試験、教養試験、作文、適性検査、面接  
 ※職種で異なります。  
**採用予定日** 平成30年4月1日(日)

**面接日** 11月21日(火)  
**申込み** 11月15日(水)までに、申込書を、〒745-0003 2銀座2-13 高齢者支援課介護認定担当 ☎0834-228343

**市医療公社の職員**  
**職種と定員** ▼①看護師：若干名 ▼②薬剤師：若干名 ▼③事務員：若干名  
**対象** ▼①②…有資格者、または平成30年4月30日までに資格取得見込みの人(①は、交替勤務ができる人) ▼③…大学を卒業、または平成30年3月31日までに卒業見込みの人で平成30年4月1日現在で満35歳までの人

**自衛官などの採用試験**  
**対象** 18歳以上27歳未満の男子  
**受付期間** ①11月13日(月)まで ②12月11日(月)まで  
**試験日** ①11月19日(日) ②11月16日(土)

**高等工科学校生徒(推薦)**  
**対象** 15歳以上17歳未満の男子  
**受付期間** 12月1日(金)まで  
**試験日** 平成30年1月6日(土)〜8日(祝)の指定する1日

**高等工科学校生徒(一般)**  
**対象** 15歳以上17歳未満の男子  
**受付期間** 平成30年1月9日(火)まで  
**試験日** ▼1次試験…平成30年1月20日(土) ▼2次試験…2月1日(木)〜4日(日)の指定する1日

**愛犬写真♡大募集**  
 平成30年1月1日(祝)〜2月28日(水)に開催する干支展のワンワン♡自慢の愛犬大募集♡のコーナーで、家庭で飼育している愛犬の写真を集めます。  
**応募方法** Eメールに画像添付 ※A5〜A4サイズ程度に動物園でプリントして展示します。  
 ※写真は犬1頭につき一枚までです。  
 ※ファイルサイズの上限は5MBです。

**自衛官候補生(任期制)**  
**対象** 18歳以上27歳未満の男子  
**受付期間** ①11月13日(月)まで ②12月11日(月)まで  
**試験日** ①11月19日(日) ②11月16日(土)

**愛犬写真♡大募集**  
 平成30年1月1日(祝)〜2月28日(水)に開催する干支展のワンワン♡自慢の愛犬大募集♡のコーナーで、家庭で飼育している愛犬の写真を集めます。  
**応募方法** Eメールに画像添付 ※A5〜A4サイズ程度に動物園でプリントして展示します。  
 ※写真は犬1頭につき一枚までです。  
 ※ファイルサイズの上限は5MBです。

字程度までのコメントを、Eメールで徳山動物園 ☎0834-228040・dodobutsuen@city.shunan.jp



**周南ふるさとふれあい物産展**  
**日時** 11月4日(土)・5日(日) 9時〜17時(5日は15時まで)

**場所** 学び・交流プラザとその周辺  
 ※駐車場は学び・交流プラザ、新南陽商工会議所、富田中学校の3カ所です。(中学校からはシャトルバス運行あり)

**内容** 地場産品の展示販売やステージショー、燃料電池自動車展示・試乗会など  
**問合せ** 商工振興課商工労働担当 ☎0834-228373、新南陽商工会議所 ☎0834-633315

**三作神楽「式年祭の開催**  
 三作神楽は、和田地区の三作と呼ばれる地域に古くから伝承されている、国指定重要無形民俗文化財です。7年目、この卯年・酉年に地元河内社に奉納されており、今年はその酉年にあたります。7年目ごとにしか見

ることができませんのでこの機会にぜひ来てください。  
**日時** 11月12日(日) 9時〜17時30分(神迎えは7時30分から)  
**場所** 三作神楽伝承館(夏切)  
**問合せ** 生涯学習課文化財保護担当 ☎0834-228677

**やじろまつ祭**  
**日時** 11月19日(日) 10時〜14時  
**場所** 湯本農業団地  
 ※駐車場は、夜市公民館です。  
**内容** ウオーキング、野菜の販売、飲食バザー、野菜の収穫体験(数量限定)

**三丘徳修館まつり**  
**日時** 11月19日(日) 9時45分〜(小雨決行)  
**場所** 三丘徳修館周辺  
**内容** 安田の糸あやとり人形芝居の上演、ヒーローショー、バザー、ミニバス乗車体験、大抽選会、餅まきなど

**自然となかよし・ネイチャークリスマスリース作り**  
**対象** 3歳〜小学生とその家族

**三丘徳修館** ☎0834-920177



- 日時** 12月2日(土)9時30分～15時
- 場所** 大田原自然の家
- 内容** 自然の中で宝物探し(素材集め)、リース作り
- 定員** 10家族(申し込み多数の場合は、抽選)
- 参加料** ▼小学生以上…650円 ▼幼児…550円 ▼3歳未満で保護者の食事と兼用の場合…20円(食食代・保険料・消耗品など)
- 申込み** 11月13日(月)までに、住所参加する家族全員の名・年齢・電話番号・参加動機を、郵送・ファクス・メールで、〒7450511中須北3194大田原自然の家 ☎0834-890461 ✉ootabara@ccsnet.ne.jp
- 絵本の読み聞かせ会**  
**としよかんお話し会**
- 日時** 11月11日(土)10時30分～11時30分
- 場所** 中央図書館
- 問合せ** 中央図書館 ☎0834-22-86002
- よみきかせの会**
- 日時** 11月11日(土)10時30分～11時30分
- 場所** ゆめプラザ熊毛
- 問合せ** 熊毛図書館 ☎0834-92-0179
- おはなし会**
- 日時** 11月11日(土)14時～15時
- 場所** 新南陽図書館
- 問合せ** 新南陽図書館 ☎0834-62-1150
- JR岩徳線利用促進事業「観光列車で行く周東食肉フェアの旅」**
- 県・周南市・下松市・岩国市・JR西日本が共同し、フェアへの観光列車「ノスタルジー」を臨時運行します。車内では沿線の名産品も楽しめます。
- 日時** 11月26日(日)徳山駅発10時30分頃、櫛ヶ浜駅発10時35分頃～6時間程度
- 定員** 90人受け付け順
- 参加料** 大人2500円、未成年2000円、子ども1500円(運賃、食券代などを含む)
- ※詳しくは、申込み先で確認してください。
- 申込み** 11月6日(月)～17日(金)に、日本旅行徳山支店 ☎0834-22-1771
- 問合せ** 観光交流課観光振興担当 ☎0834-22-80072
- 明治維新150年記念「古地図を片手にまちを歩こう!!」**
- 江戸時代の古地図を見ながら、徳山のまちを歩きましょう。

- 観光ボランティアガイドが案内します。
- 日時** ①11月18日(土)②12月16日(土)9時～12時30分(集合8時50分)
- 集合場所** 徳山駅みゆき口
- 定員** 20人(受け付け順)
- 参加料** 300円(資料代、保険代)
- 申込み** ①は11月16日(木)まで、②は12月14日(木)までに、住所・氏名・年齢を、持参・郵送・電話・ファクスで、〒74500033みなみ銀座1-8まちのポータル ☎0834-22-8691・FAX 0834-33-8425
- 問合せ** 観光交流課観光振興担当 ☎0834-22-80072
- ブックリサイクル**
- 中央図書館の不用本の無料譲渡を行います。譲渡冊数1人10冊以内です。
- 日時** 11月18日(土)9時30分～16時
- 場所** 中央図書館
- 問合せ** 中央図書館 ☎0834-22-86002

時/11月24日(金)14時～16時 ●内容/治療法や助成制度についての講演 **いずれも** ●場所/徳山中央病院 ●参加料/無料 ●問合せ/徳山中央病院総務企画課 ☎0834-28-4111

**市PTA連合会コーラス交流会**

●日時/11月18日(土)13時～ ●場所/学び・交流プラザ ●内容/市内合唱団によるコーラス鑑賞 ●参加料/無料 ●問合せ/実行委員会 ☎0834-22-4192

**輝きシネマ劇場**

●日時/11月19日(日)13時30分～ ●場所/市社会福祉センター ●上映作品/いそしぎ ●入場料/無料(コーヒー付き) ●問合せ/市老人クラブ連合会 ☎0834-22-8711

**そば打ちを楽しむ会**

●日時/11月26日(日)10時～14時 ●場所/大田原自然の家 ●内容/そば打ち、そばがき作り、そばふり粉雑炊作りなど ●参加料/▼団員…500円(幼児400円) ▼一般…600円(幼児500円) ●申込み/11月18日(土)までに、おたばら応援団そば打ちを楽しむ会係 ☎・FAX0834-89-0461

**伝言板**

皆さんの活動耳より情報

**里山の「渋川収穫祭」**

●日時/11月5日(日)10時～14時 ●場所/渋川ふれあいの家(旧渋川小学校) ●内容/新米のすくい取り、もちまき、新鮮野菜販売、ミニコンサートなど ●問合せ/野村さん ☎0834-68-2391(夜間)・☎090-1686-1883

**「心の調律香フェ」出前講座**

●対象/発達・精神障害に関心のある人 ●日時/11月5日(日)10時～16時 ●徳山大学 ●内容/精神・発達障害が気になる人の居場所づくりの紹介、発達障害向け整理収納講座、アロママッサージなど ●参加料/無料 ●問合せ/周南さわやか家族会 ☎080-3879-2637

**徳山中央病院の医師などによる催し**

**糖尿病週間イベント** ●日時/11月16日(木)9時～16時 ●内容/講演、血糖・血圧・体脂肪測定、服薬相談、食事会(事前予約)など

**肝臓病教室～脂肪肝について～** ●日



## しゅなん メールサービス

登録すると、登録された携帯電話やパソコンに、市から災害・緊急時のお知らせや気象情報のEメールが配信されます。shunan@xpressmail.jpに空メールを送信し、返信されたEメールの内容に従って登録してください。



## 数字で見る周南市

### 人のうごき(9月30日現在)

【人口】145,454人(前月比 -55人)

【男】70,414人(前月比 -32人)

【女】75,040人(前月比 -23人)

●出生90人 ●死亡119人

●転入275人 ●転出301人

【世帯】68,094世帯(前月比 -7世帯)



### 火災件数(9月の発生件数)

1件(平成29年の累計51件)



### 交通事故件数(9月の発生件数)

死者数0人(平成29年の累計4人)

負傷者数40人(平成29年の累計479人)

## 市政情報番組 周南市市政だより

### 動物園リニューアル第2弾!自然学習館

「ねいちゃる」と野鳥観察所完成!!

(11月放送分)

■シティーケーブル周南

■Kビジョン

■メディアリンク

■岐北テレビ

## 11月の納付

介護保険料

6期

国民健康保険料

6期

後期高齢者医療保険料

5期

# 掲示板

市以外からのお知らせ

## ■周防大島高校福祉専攻科オープンキャンパス

●対象/高校生、高校を卒業している人 ●日時/11月18日(土)13時～  
●申込み/11月14日(火)までに、周防大島高校ホームページ、または電話で申し込み※詳細は問い合わせてください。●問合せ/周防大島高校久賀校舎 ☎0820-72-0024

## ■高齢者・障害者の財産管理・相続セミナー

財産管理、相続について正しい知識を身につけてもらえるように座談会方式で、弁護士などがわかりやすく説明します。●対象/高齢者・障害者とその家族・支援者 ●日時/11月4日(土)14時～15時30分(13時30分開場) ●場所/県健康づくりセンター(山口市) ●参加料/無料 ●問合せ/県弁護士会 ☎083-922-0087

## ■ハトマーク空き家無料相談会

●日時/11月23日(祝)10時～12時(9時30分～受け付け) ●場所/県宅建協会周南支部事務局(徳山) ●内容/宅地建物取引士による個別相談会 ●参加料/無料(事前申込み不要) ●問合せ/県宅建協会周南支部 ☎0834-31-3170

## ■労働保険に加入しましょう

労働者を雇用する事業主は、法人・個人・業種・規模を問わず、労働保険の加入が義務付けられています。●問合せ/▼労災保険…徳山労働基準監督署 ☎0834-21-1788 ▼雇用保険…徳山公共職業安定所 ☎0834-31-1950

## ■平成30年度柳井准看護学院入学案内

●対象/中学校を卒業している人(卒業見込みを含む)またはそれと同等以上の学力があり、心身共に健康な人 ●定員/20人 ●修業年限/2年 ●受験料/15,000円 ●出願書類/入学願書(履歴書含む)(写真1枚を添付)調査書、卒業(見込)証明書、受験票 ●試験期日/平成30年1月27日(土) ●試験会場/柳井医師会付属柳井准看護学院 ●試験科目/筆記試験(国語・一般常識)、小論文、面接 ●合格発表/平成30年2月10日(土)10時から学院玄関に受験番号を掲示 ●入学手続き/平成30年2月22日(木) ●問合せ/柳井医師会付属柳井准看護学院 ☎0820-22-3029

## ■ねんきん・労働無料相談会

年金・労働問題の専門家である社会保険労務士が、皆さんの個別の年金・労働相談に応じます。●日時/11月18日(土)10時～12時 ●場所/徳山社会福祉センター ●持参物/年金手帳、年金証書、印鑑(認印)、履歴のメモなど ●問合せ/県社会保険労務士会徳山支部 ☎0834-21-7866

## プレゼントクイズ

周南市防災訓練の日は毎年11月のいつでしょうか。

① 第2日曜日

② 第2土曜日

③ 第3日曜日

応募方法 11月10日(金)必着

で、クイズの答え・市政や市広

報の記事に対する意見や感想・

住所・氏名・年齢・電話番号を、

はがきで、〒745-8655

岐山通1-1広報戦略課広報

広聴担当

前回の答え ② GENKI

当選者 蔵長美雪さん、八木裕

子さん、能見

明さん、河口

優さん、福永

景子さん、応

募総数35通

正解者の中から  
抽選で5人に  
図書カードを  
プレゼント



周南人物列伝6  
文化人編

# 周南の近代を彩った人たち

会期 **11月16日(木)～11月26日(日)**

9:30～17:00(入館は16:30まで) 11月20日(月)休館

会場 **周南市美術博物館 展示室1** **観覧無料**



- 徳山動物園にある久保白船の句碑「踏ればふきのとう」
- 白船が俳句を発表した俳句誌「層雲」(右・中)と白船句集「ふきのとう」(左)
- 白船が生きていた時代(大正～昭和初期)の徳山の町並

明治から昭和にかけて様々な分野で活躍した人物を紹介する「周南人物列伝展」。6回目となる今回は文化人編として、主に俳句の分野で活躍した久保白船と、彼をめぐる人びとを紹介します。

## 久保白船 (くぼ・はくせん)

本名 久保周一。明治17年(1884)平生町佐合島生まれ。幼い頃から文学や絵画が好きでした。山口中学卒業後、家業の醤油醸造業を継ぎましたが、やがて山口中学の先輩、種田山頭火の誘いもあって自由律俳句誌「層雲」の同人となり句作に励みました。

大正9年(1920)徳山の佐渡町に移り文房具や書籍を手がける久保書店を経営、徳山芸芸協会、俳句の会「雑草の会」を主宰、地域の文化の中心となりました。また徳山洋画協会を結成、昭和4年(1929)岸田劉生滞任時には便宜を図りました。



白船をめぐる人びと

- ◎俳人  
種田山頭火、江良碧松など
  - ◎画家  
前田麦二、河上大二など
- ※久保白船の周囲には多くの人が集まりました。

### ギャラリートーク

11月18日(土)、25日(土)

いずれも14:00～

ご希望の方は展示室にお集まりください。

## 周南市美術博物館

Shunan City Museum of Art and History

〒745-0006 周南市花島町10-16 TEL (0834) 22-8880

@Shunan\_bihaku  
@Shunan.bihaku



## お住まいの塗り替えをする前に、聞きたい!知りたいたい!予備知識! 市民講座「屋根・外壁塗り替えセミナー」開催!!

参加費  
無料

「失敗しない外装リフォーム」をテーマに優良業者の選び方や不良施行の原因(お家の劣化の仕組み・塗装の必要性)を、分かりやすくお伝えします。

開催日	11/12(日)	11/19(日)
会場	学び・交流プラザ	光市民ホール
時間	各回共通▶10:00～12:00(受付9:30～)	

### 講座参加者の方には…

一般社団法人  
市民講座運営委員会発行  
「業者に見積りを取る前の外壁  
塗装の教科書」  
を差し上げます。



※本講座は、一般社団法人 市民講座運営委員会主催の市民講座です。 ※ご予約はお早めに。定員になり次第締め切らせていただきます。

お申し込みはこちら▶▶▶ 株式会社美装 ☎0120-277-753 主催 一般社団法人市民講座運営委員会 | 東京都千代田区富士見1-6-10F  
受付時間/9:00～18:00(日・祝休み) 協賛 プロタイムズ周南店 株式会社美装 | 周南市西松原3丁目3番11号

月刊タウン情報 トライアングル 別冊

# はしご27

2017-2018

発売中!

周南・下松・光の宴会ガイド本

## お店選びは、これで決まり!

居酒屋 / 焼肉 / 焼き鳥 / ビストロ / イタリアン / 和食 / 一杯 / バー / ラウンジ

お求めは掲載地域の書店・一部コンビニにて **¥300**

お問い合わせ (株)ふじたプリント社 Tel.0834-25-1600 / プランニングルーム トライアングル Tel.0834-39-2600

広告の内容については、直接広告主に問い合わせてください。  
広告掲載の申し込みは、株式会社ふじたプリント社 ☎0834-25-1600まで。