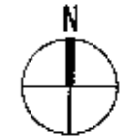
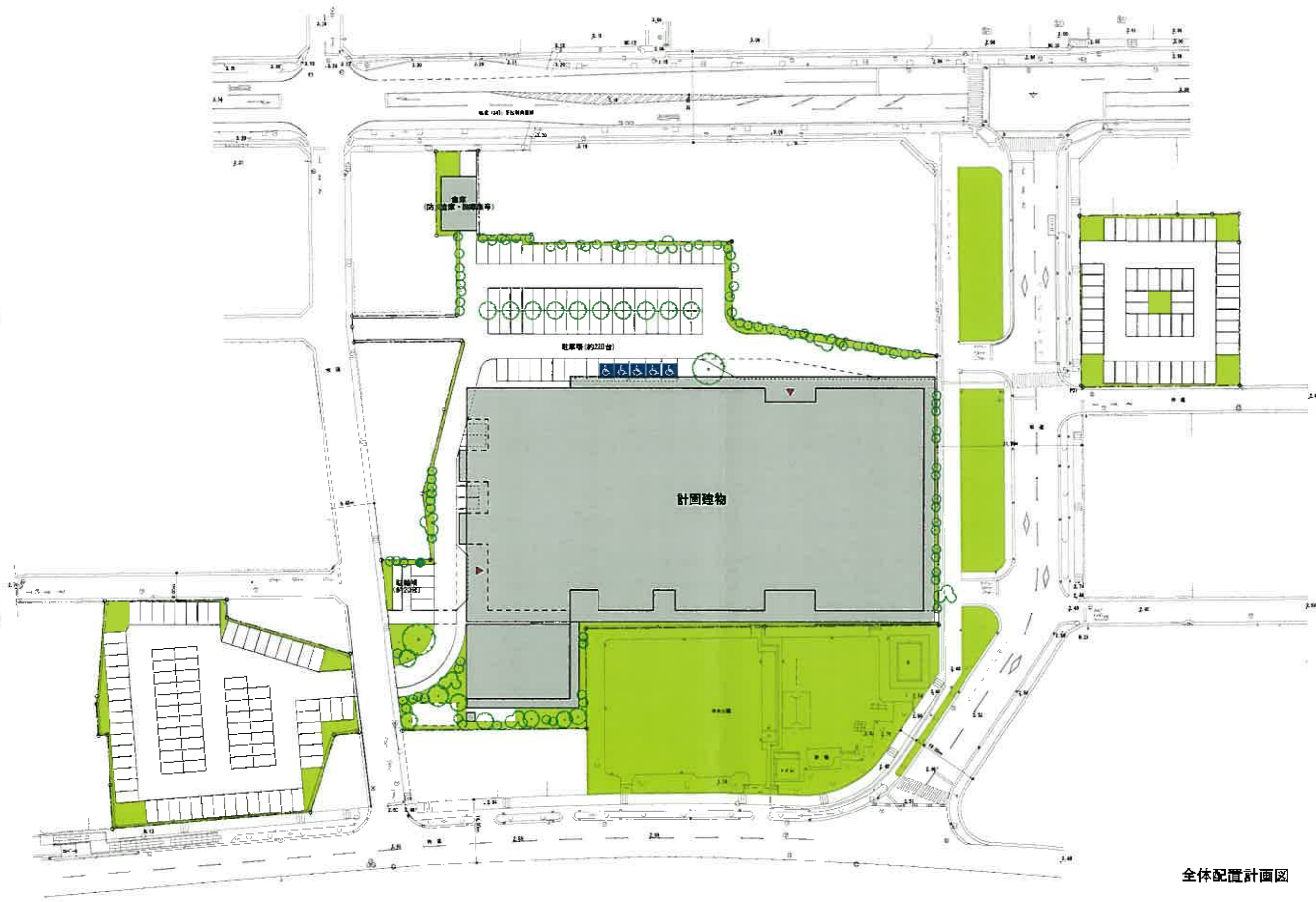


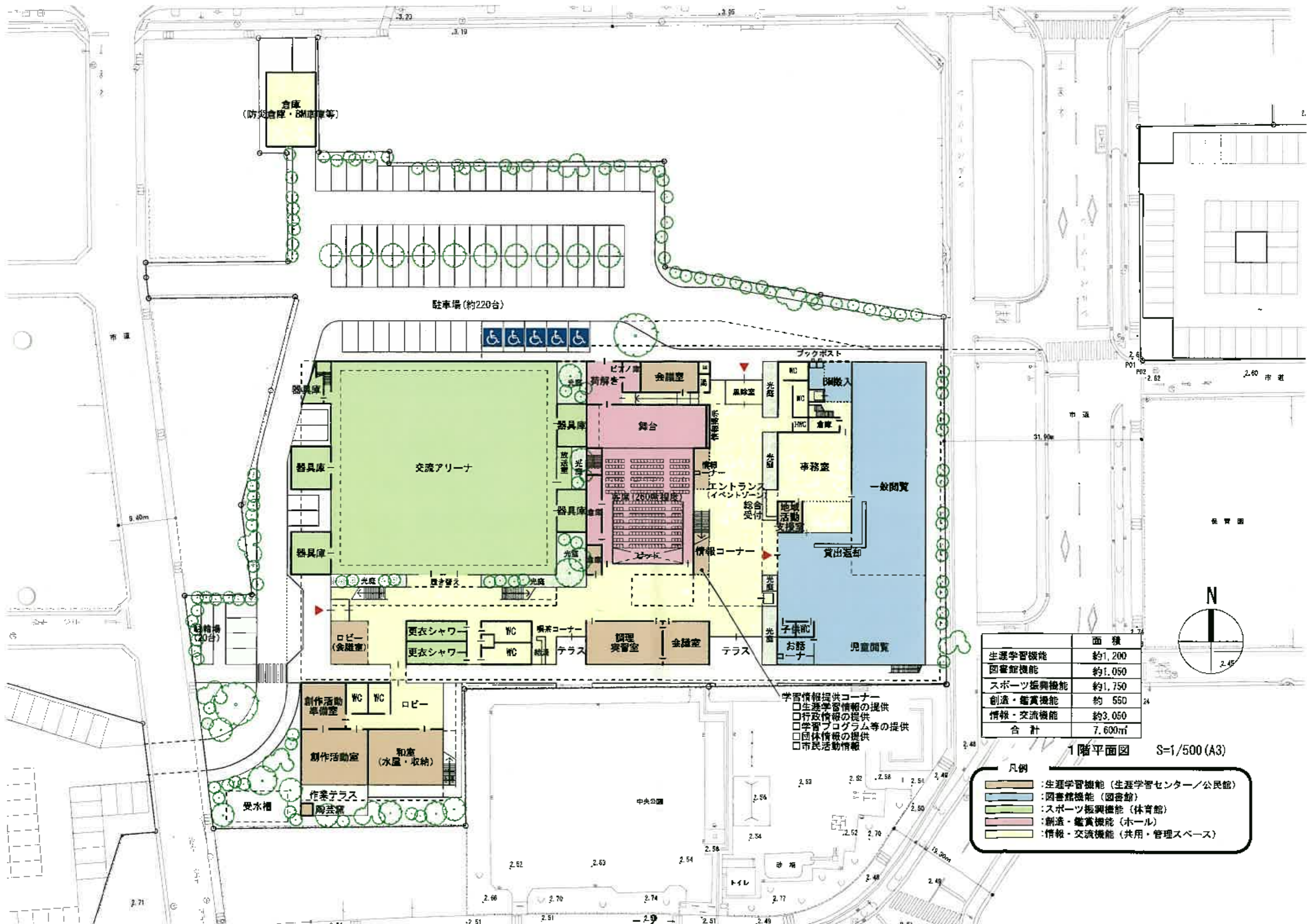
(仮称)学び・交流プラザ 平面図(案)

平成23年8月

周南市



全体配置計画図 S=1/800 (A3)



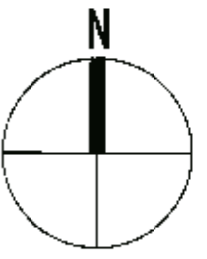
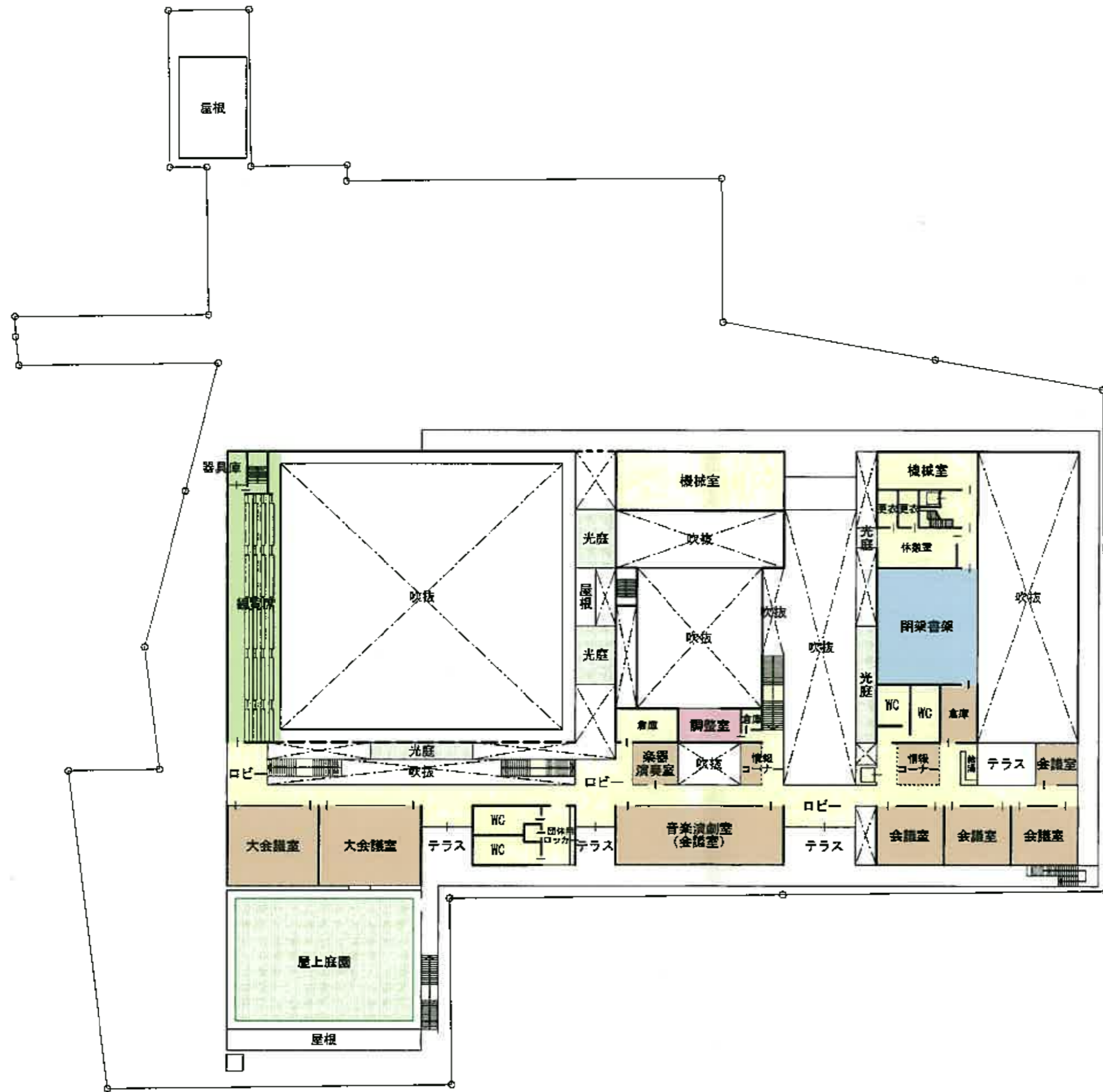
| 機能       | 面積     |
|----------|--------|
| 生涯学習機能   | 約1,200 |
| 図書館機能    | 約1,050 |
| スポーツ振興機能 | 約1,750 |
| 創造・鑑賞機能  | 約550   |
| 情報・交流機能  | 約3,050 |
| 合計       | 7,600㎡ |

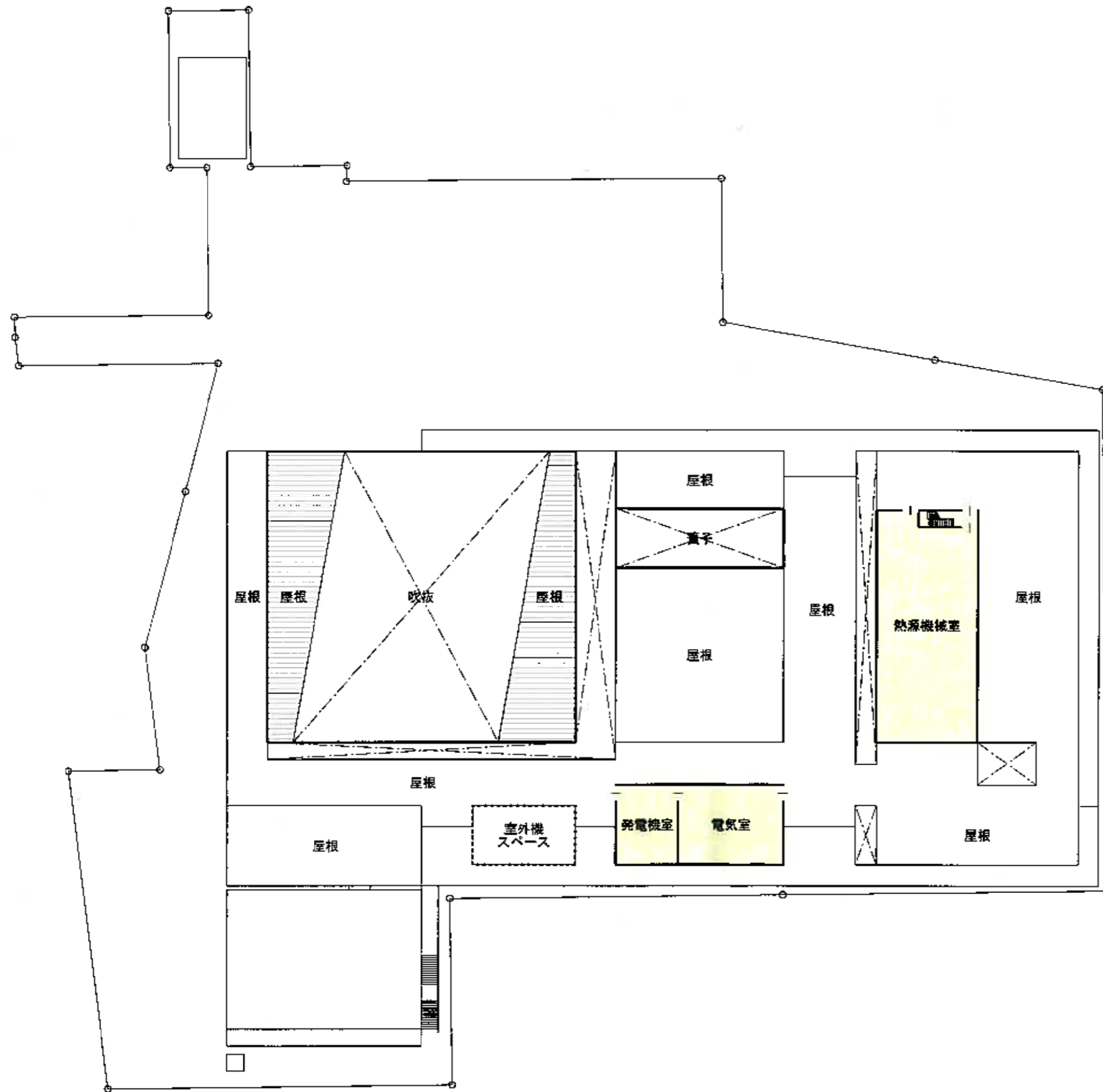
1階平面図 S=1/500 (A3)

凡例

- :生涯学習機能 (生涯学習センター/公民館)
- :図書館機能 (図書館)
- :スポーツ振興機能 (体育館)
- :創造・鑑賞機能 (ホール)
- :情報・交流機能 (共用・管理スペース)

- 学習情報提供コーナー
- 生涯学習情報の提供
  - 行政情報の提供
  - 学習プログラム等の提供
  - 団体情報の提供
  - 市民活動情報





3階平面図 S=1/500(A3)

- 凡例
- :生涯学習機能 (生涯学習センター/公民館)
  - :図書館機能 (図書館)
  - :スポーツ振興機能 (体育館)
  - :創造・鑑賞機能 (ホール)
  - :情報・交流機能 (共用・管理スペース)