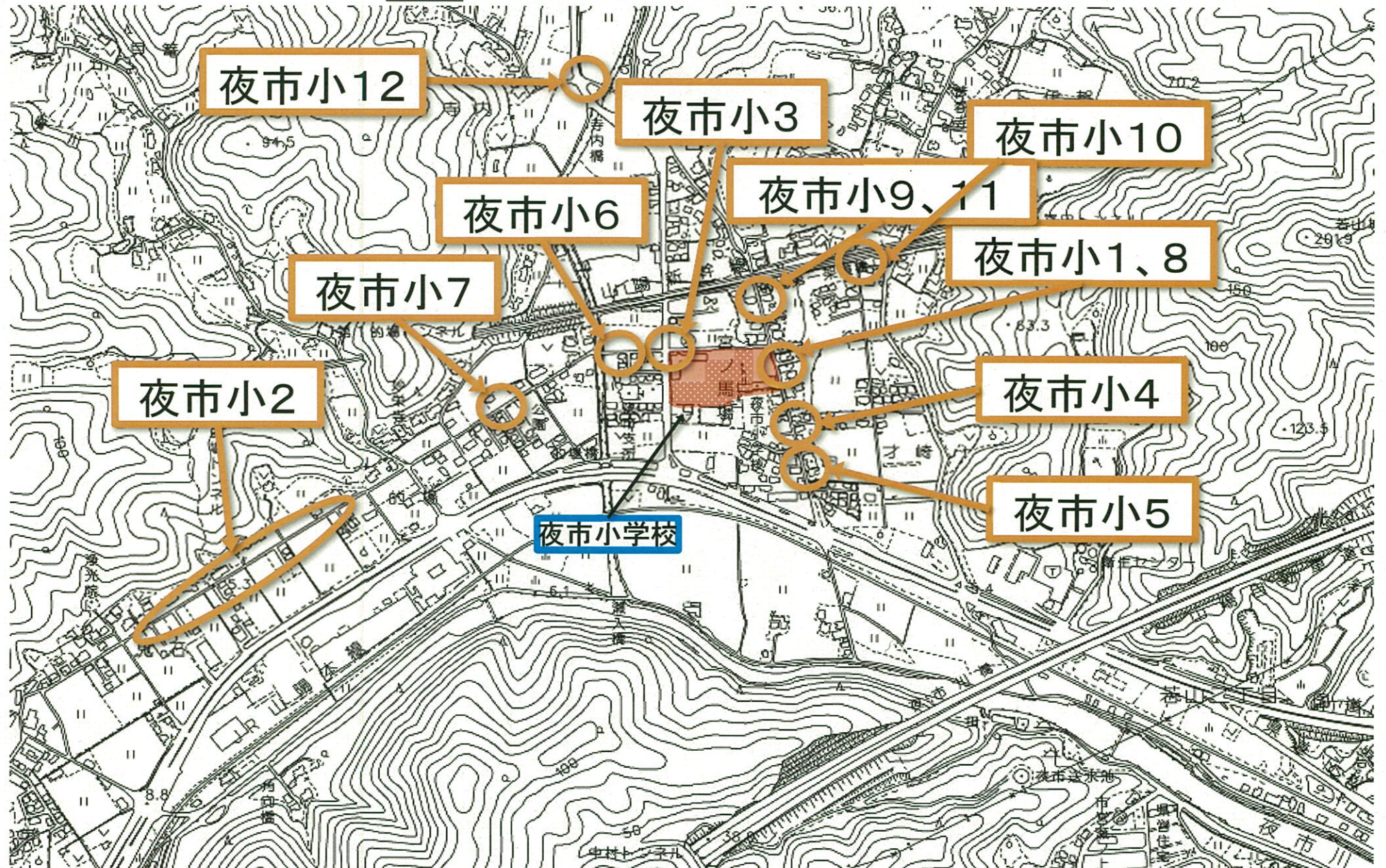


周南市通学路対策一覧表(令和2年2月)

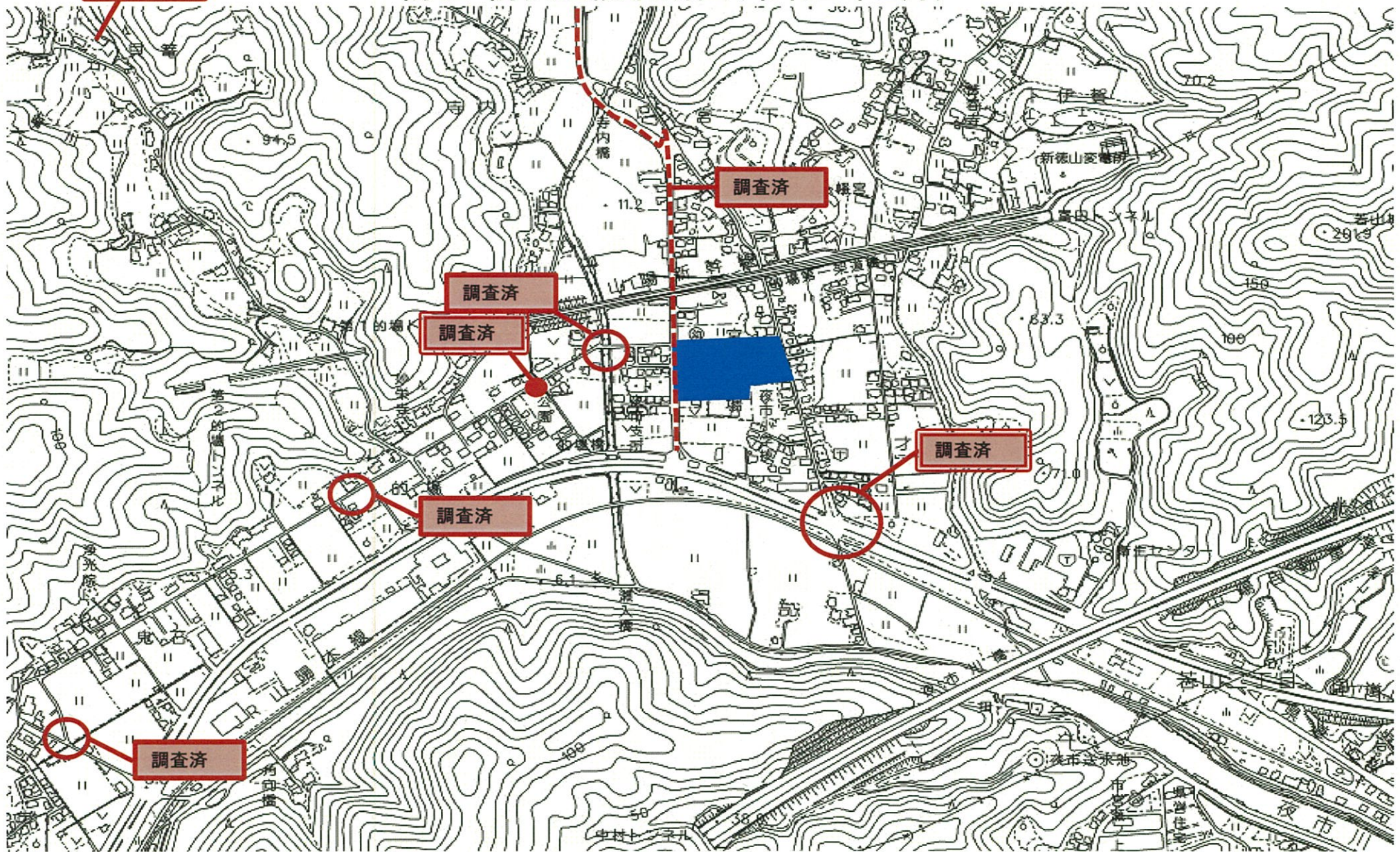
NO.	場所(地名)	道路種別 道路名	危険箇所の状況及び要望理由	内容	危険度	対策方法	学校からのおよその距離	通行する児童生徒数(約)	危険箇所写真	対策内容	対策主体	要望年度	対策年度	対策状況	対策後写真
夜市小1	学校正門前(宮ノ馬場)	市道夜市中央線	道路幅が狭い。違法駐車車両がある。朝は抜け道として車がスピードを上げて通る。	交通安全	C		0	123		取締り強化	交通管理者	H27	H27	違法駐車への注意勧告により解消。速度を上げる自動車については早朝や夜間に多い。	
夜市小2	(的場~鬼石)	市道馬場西線	指定車両しか通れない時間帯に進入してくる車両があり危険。	交通安全	C		400	40		取締り強化	交通管理者	H27	H27	駐在所員の指導により減少。	
夜市小3	手押し信号(夜市川)	県道鹿野夜市線	国道の信号が変わる前、通過可能と判断した車の速度が上がる。	交通安全	C	見守りの強化、注意喚起	5	75		見守り活動の重点化、注意喚起	学校	H27	H27	学校による注意喚起指導	
夜市小4	宮野馬場学校前道路	市道夜市中央線	道路端の電柱撤去の穴に足を取られる。	交通安全	B	穴をふさぐ	70	10		穴を塞ぐ。	道路管理者(市)	H28	H28	対策済	
夜市小5	宮野馬場学校前道路	市道夜市中央線	溝蓋の隙間に足を取られる。	交通安全	B	隙間や段差を解消	100	15		蓋板の据替え(隙間の解消)	道路管理者(市)	H28	H28	H30.1対策済	
夜市小6	夜市川公民館西	市道馬場西線	新しい住宅地で、市道へ出る三叉路の見通しが悪い。	交通安全	C	カーブミラーの設置	70	50		カーブミラーの設置	道路管理者(市)	H28	H28	対策済	
夜市小7	的場公園西	市道馬場西線	住宅地から市道へ出る三叉路の見通しが悪い。	交通安全	B	カーブミラーの設置	200	50		見守り活動の重点化、注意喚起	学校	H28	H28	学校による注意喚起指導	
夜市小8	夜市小正門前(宮ノ馬場)	市道夜市中央線	松田商店側溝蓋にてこぼこがあり足を取られる。	交通安全	C	段差の解消	0	125		蓋の補修等(段差の解消)	道路管理者(市)	H29	H30	対策済	
夜市小9	新幹線南長谷川書店前(宮ノ馬場)	市道夜市中央線	近くに公園があり子どもの行き来が多い三叉路の見通しが悪い。	交通安全	C	カーブミラーの設置	70	30		見守り活動の重点化、注意喚起	学校	H29	H29	学校による注意喚起指導	
夜市小10	下伊賀新幹線下	市道伊賀線	通学路で近くに公園もあり子どもの横断が頻繁にあるが横断歩道がない。	交通安全	B	横断歩道の設置	200	10		見守り活動の重点化、注意喚起	学校	H29	H29	学校による注意喚起指導	
夜市小11	新幹線南(宮ノ馬場)	市道夜市中央線	電柱に設置された通学路の看板が薄くなっている。	交通安全	B	看板の取り替え	70	30		新しい看板と交換する。	市教委	H30		看板の撤去	
夜市小12	夜市下才賀バス停100m南	県道鹿野夜市線	横断歩道がほとんど消えている。	交通安全	A	横断歩道の塗り替え	400	10		横断歩道の塗り替え	交通管理者	H30			

交通安全危険箇所図(令和2年2月)



夜市小○

防犯・防災危険箇所図(令和2年2月)



調査済