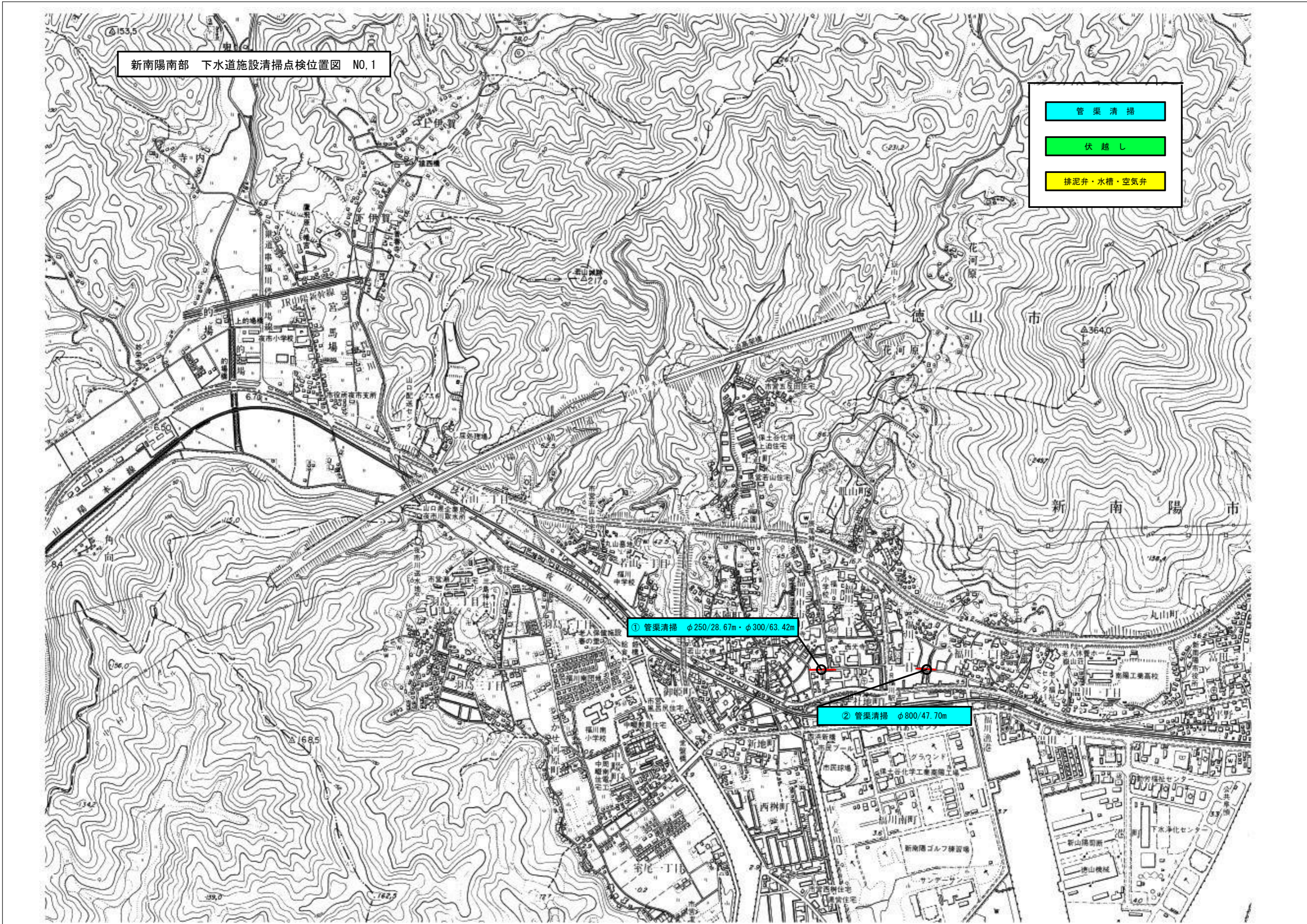


新南陽南部 下水道施設清掃点検位置図 NO.1

管渠清掃
伏越し
排泥弁・水槽・空気弁

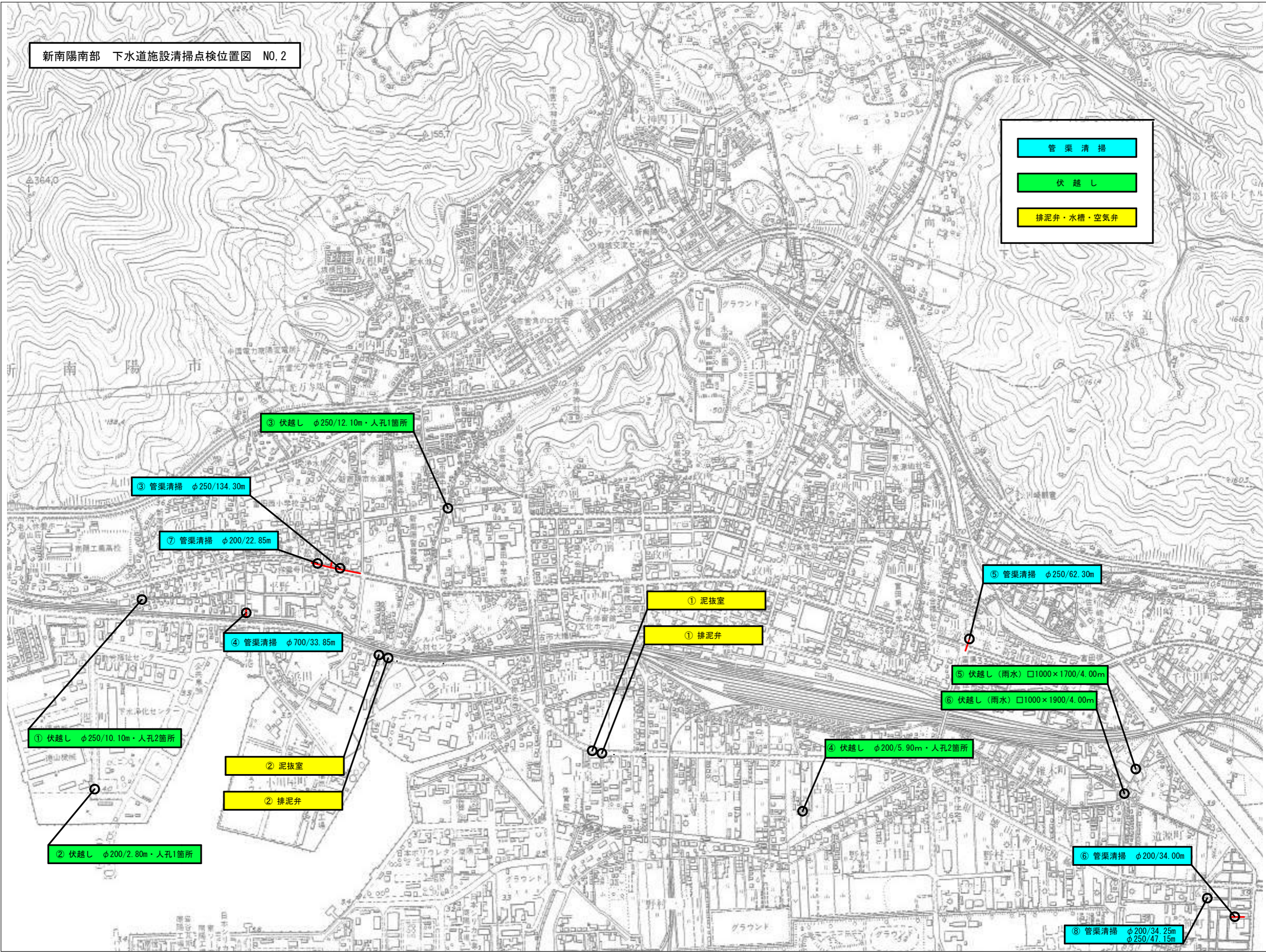
① 管渠清掃 φ250/28.67m・φ300/63.42m

② 管渠清掃 φ800/47.70m



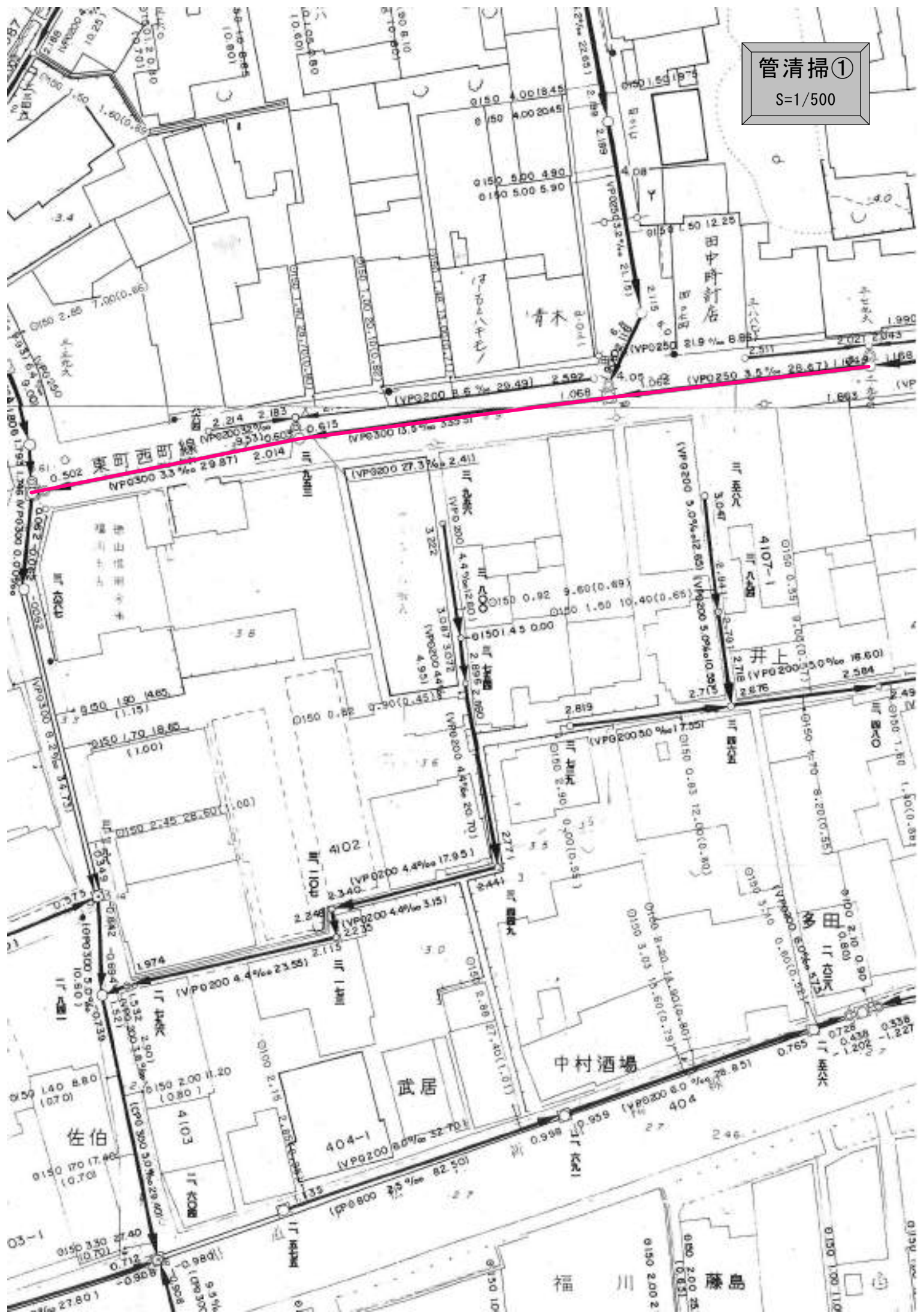
新南陽南部 下水道施設清掃点検位置図 NO.2

管渠清掃
伏越し
排泥弁・水槽・空気弁



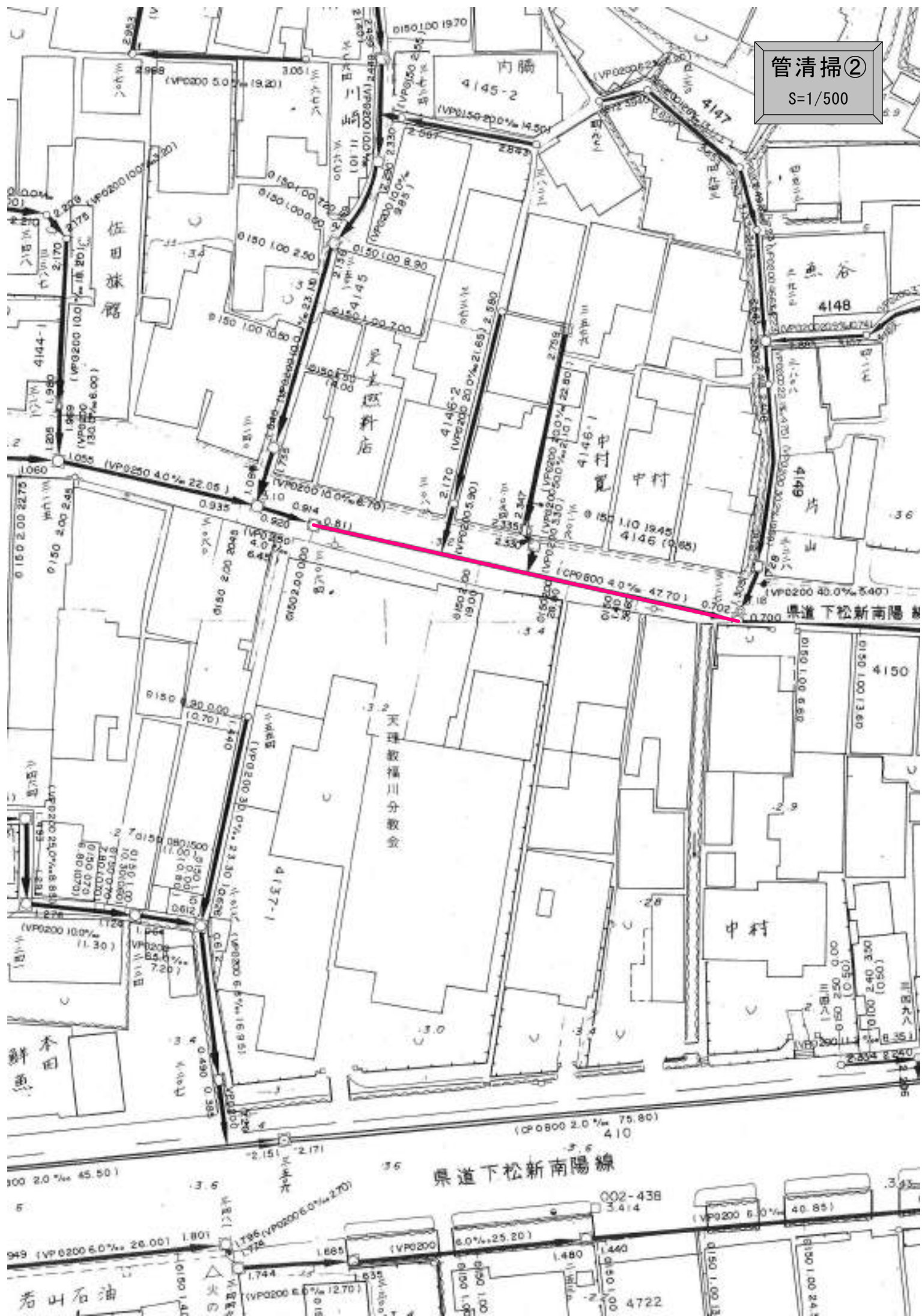
管清掃①

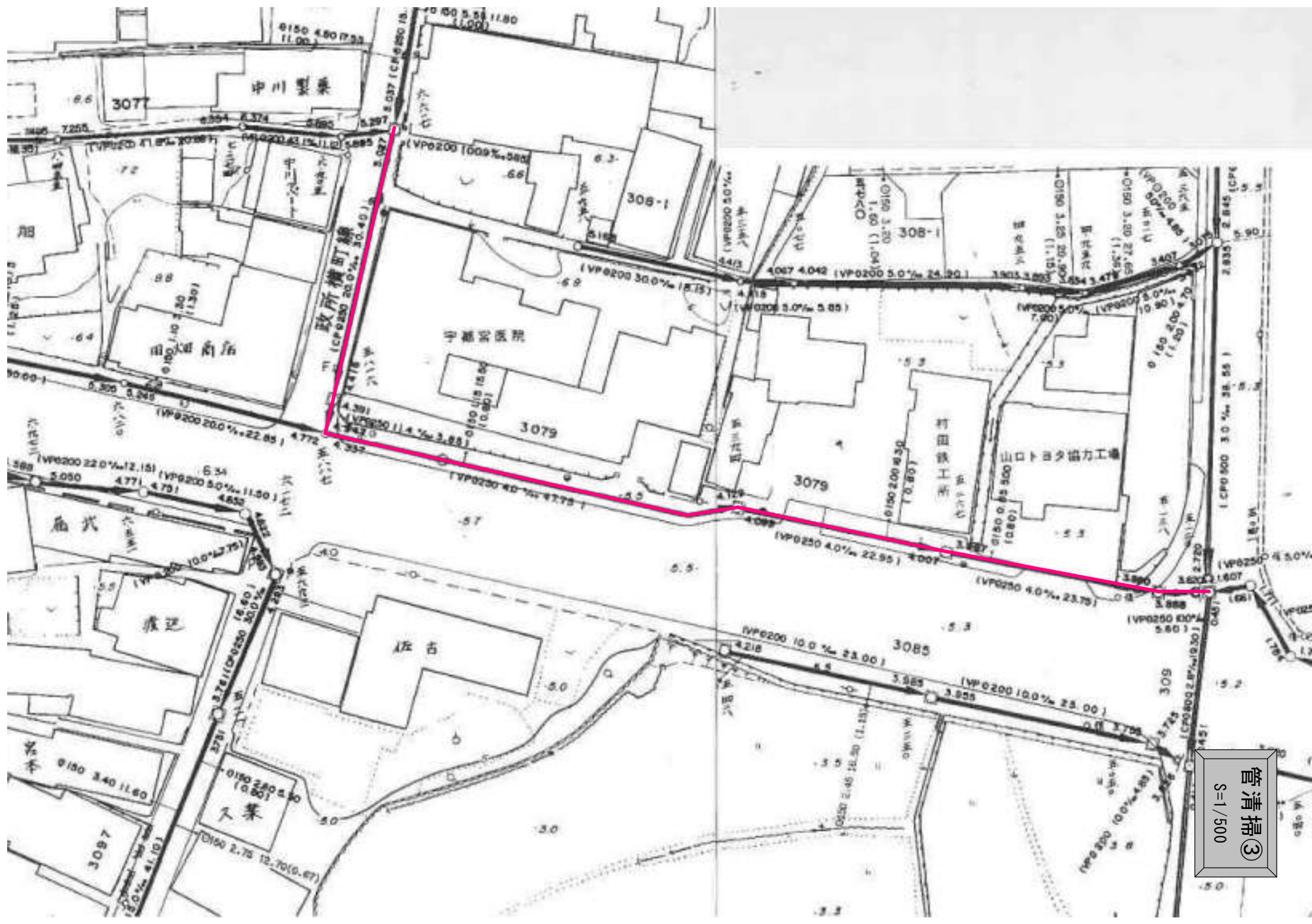
S=1/500



管清掃②

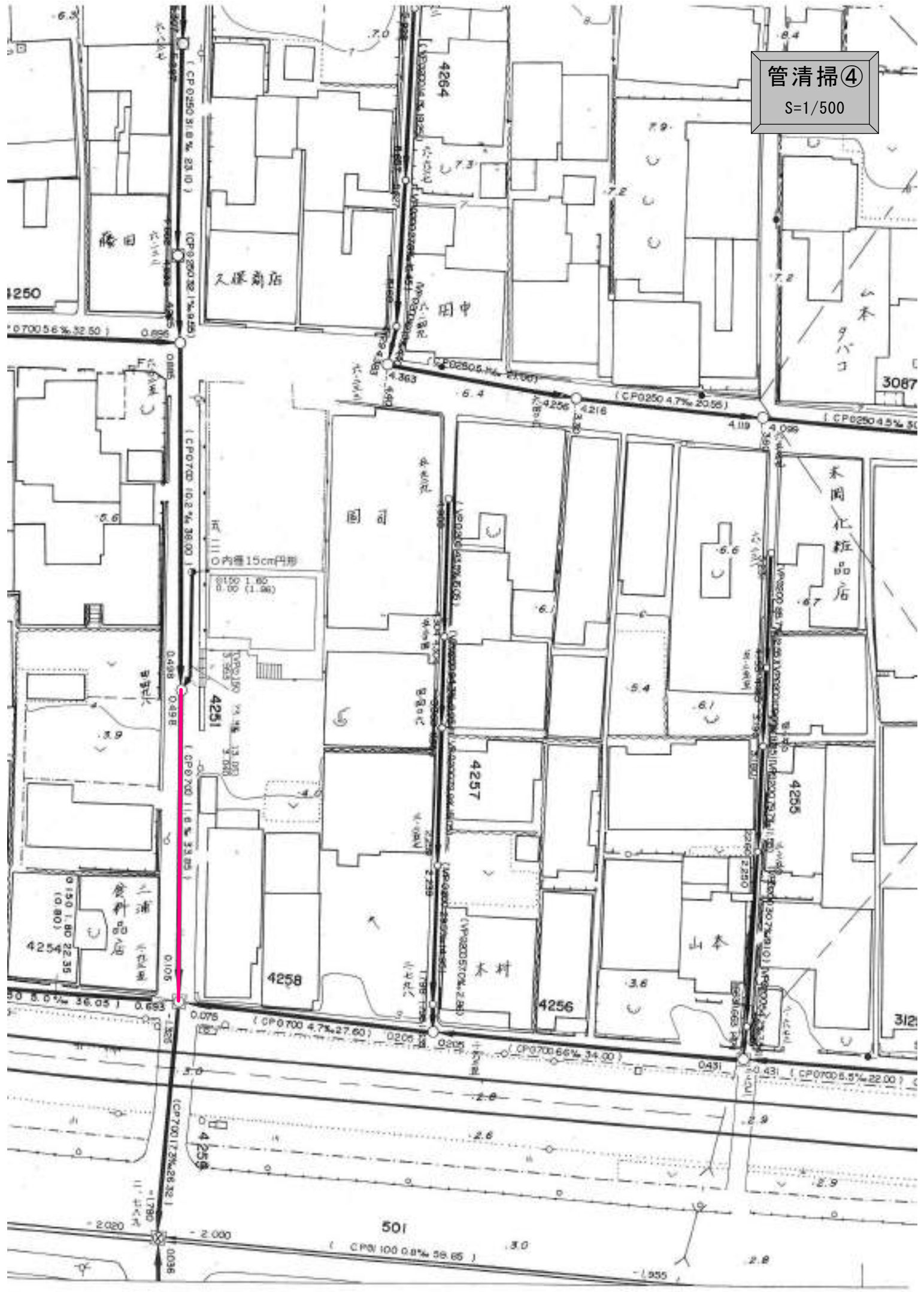
S=1/500





管清掃 ③
 S=1/500

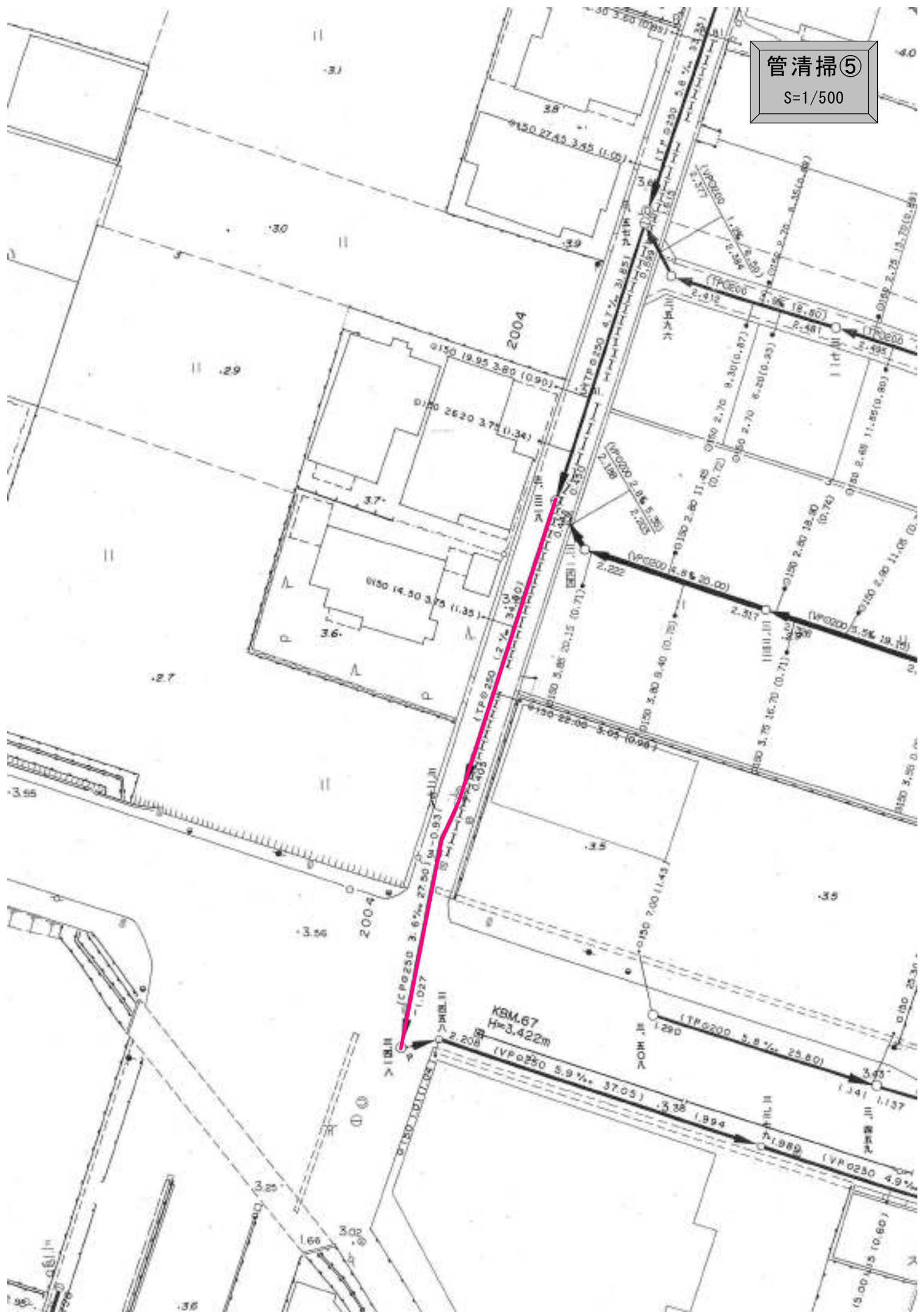
管清掃④
S=1/500



501
(CP0100 0.8% 38.65)

管清掃⑤

S=1/500



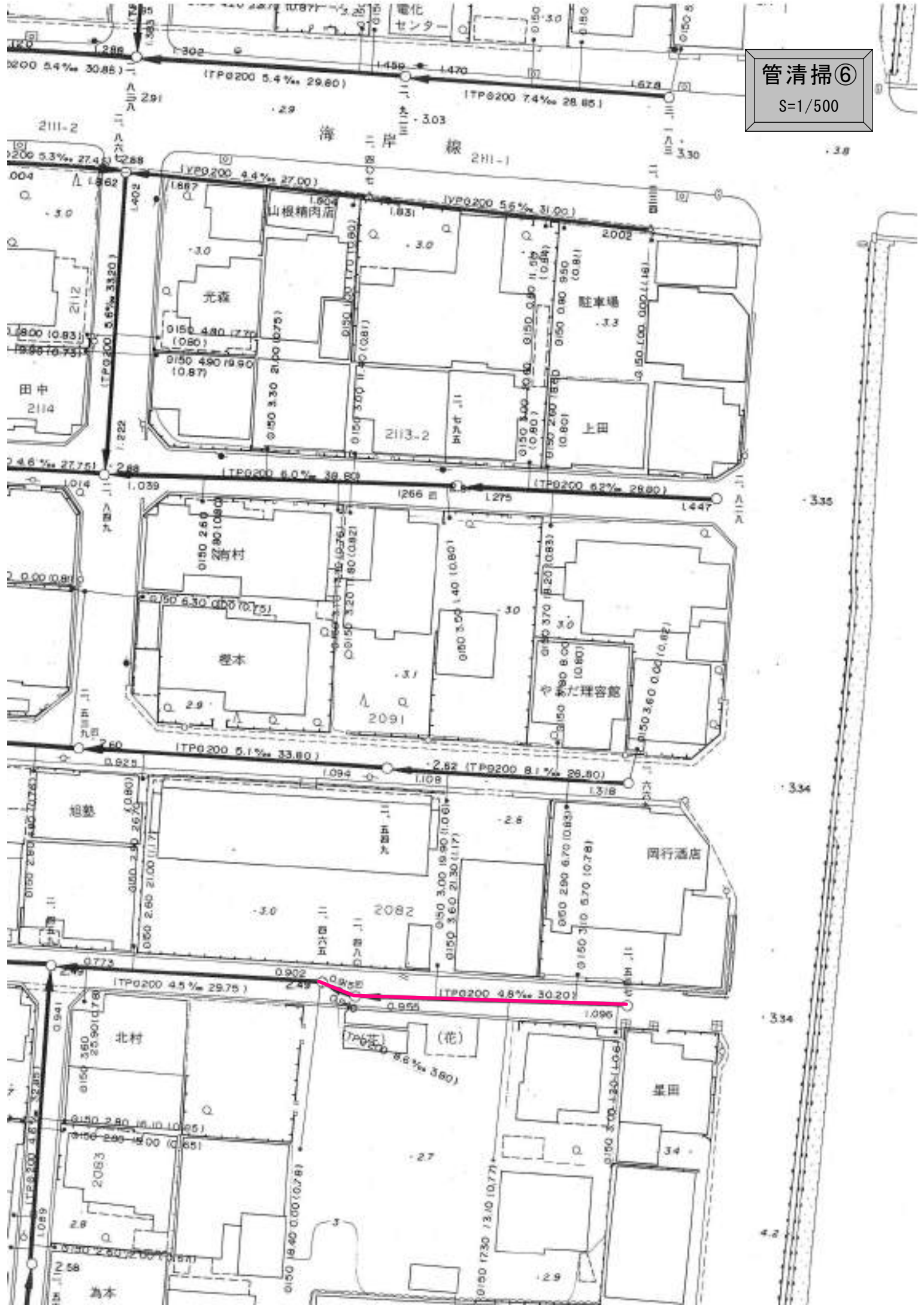
KBM.67
H=3.422m

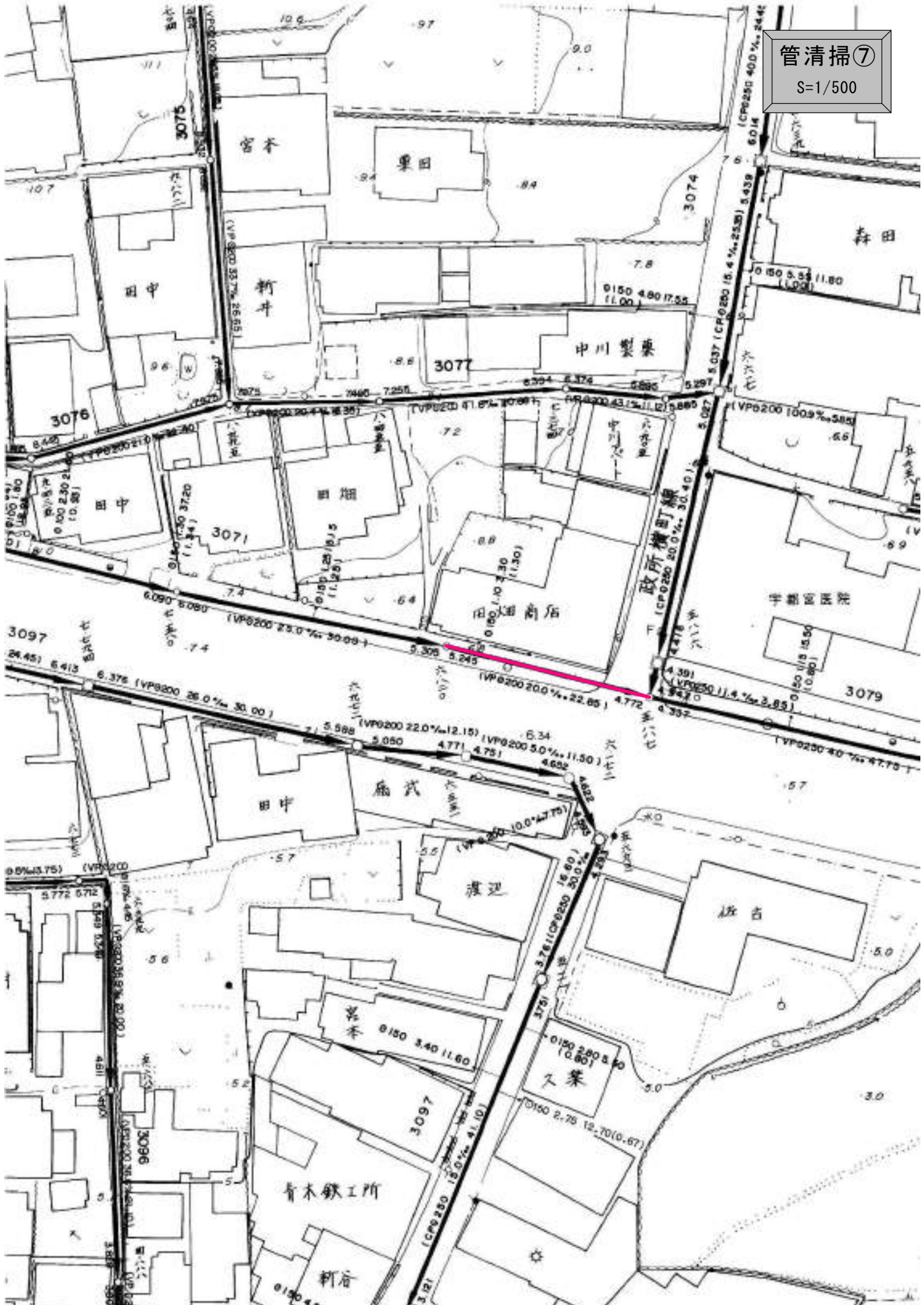
(VP ϕ 250 5.9% 37.05)

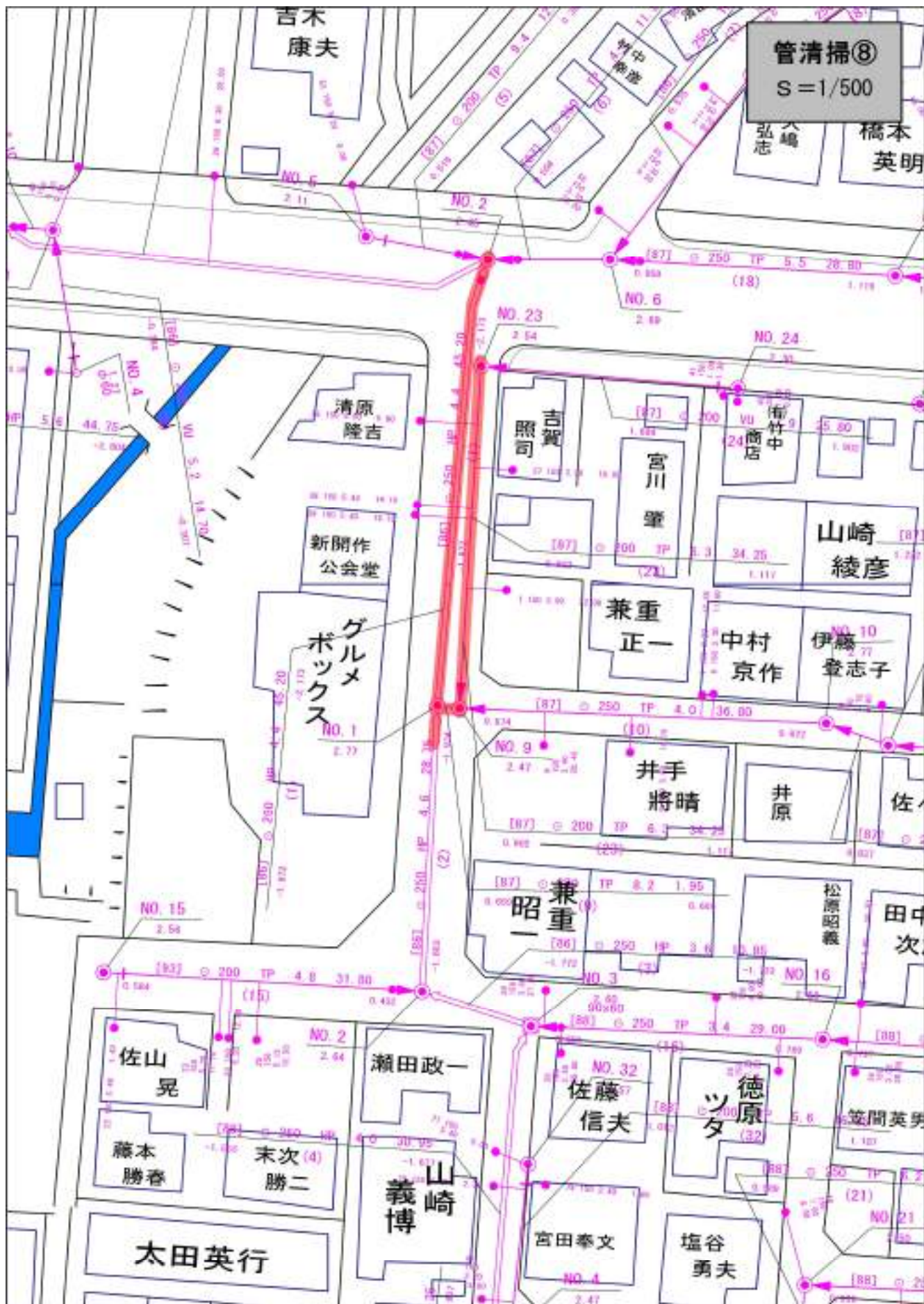
(VP ϕ 250 4.9%

管清掃⑥

S=1/500



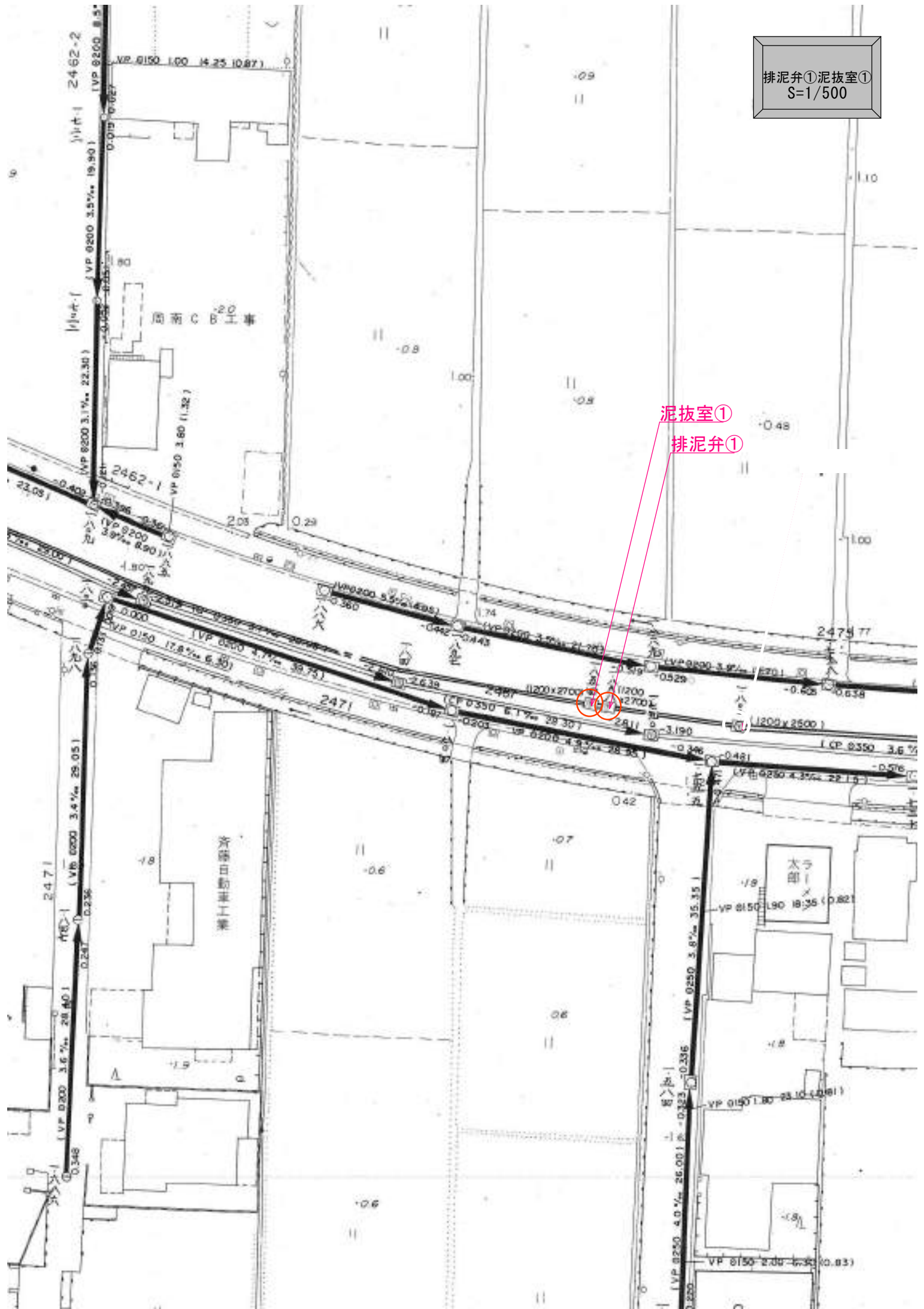




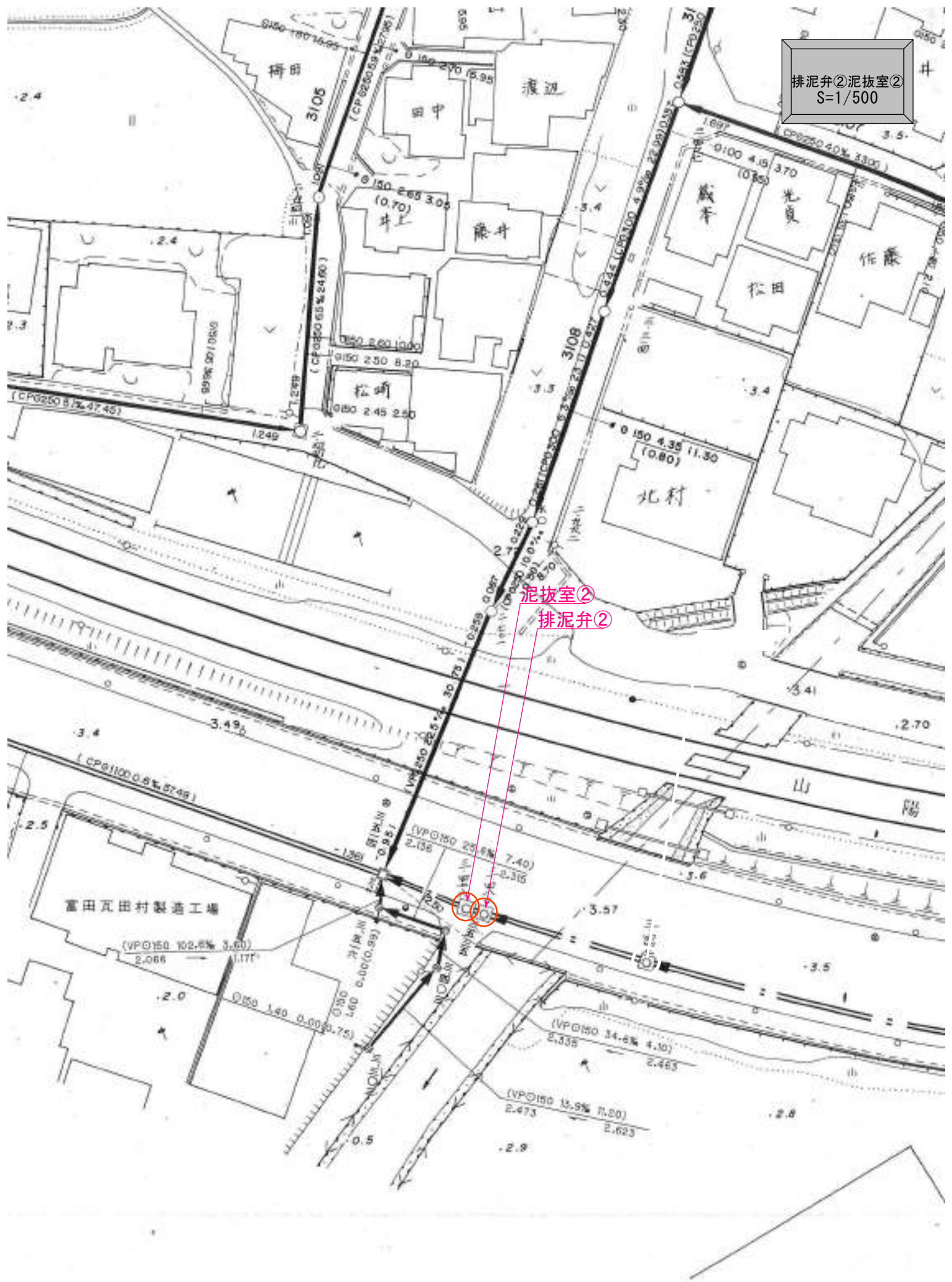
本図面は参考図面です。
現地の状況を優先としますので必ず現地確認をしてください。

令和2年10月19日 [46902, 46903, 46907, 46908]

排泥弁①泥拔室①
S=1/500

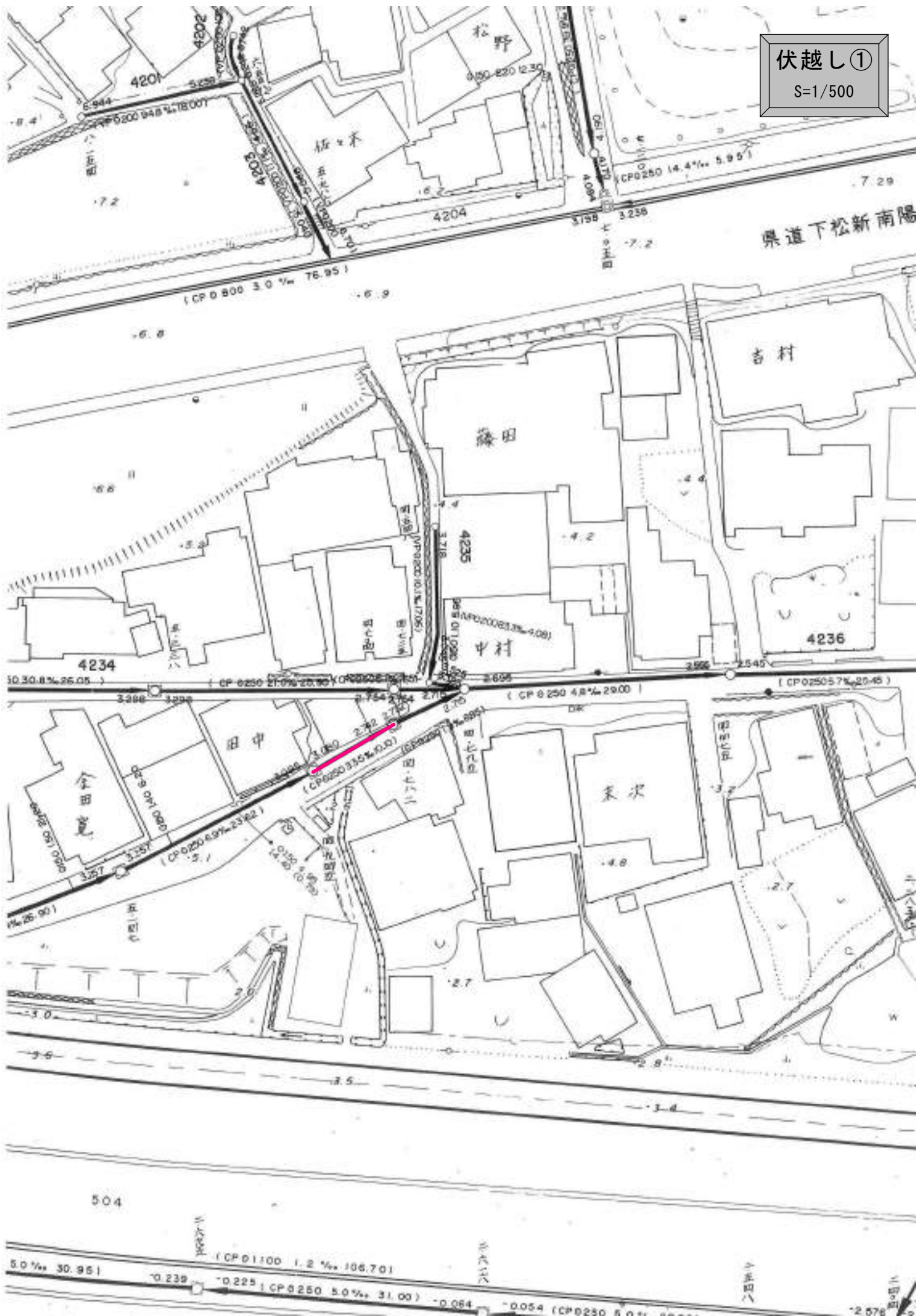


排泥弁②泥拔室②
S=1/500



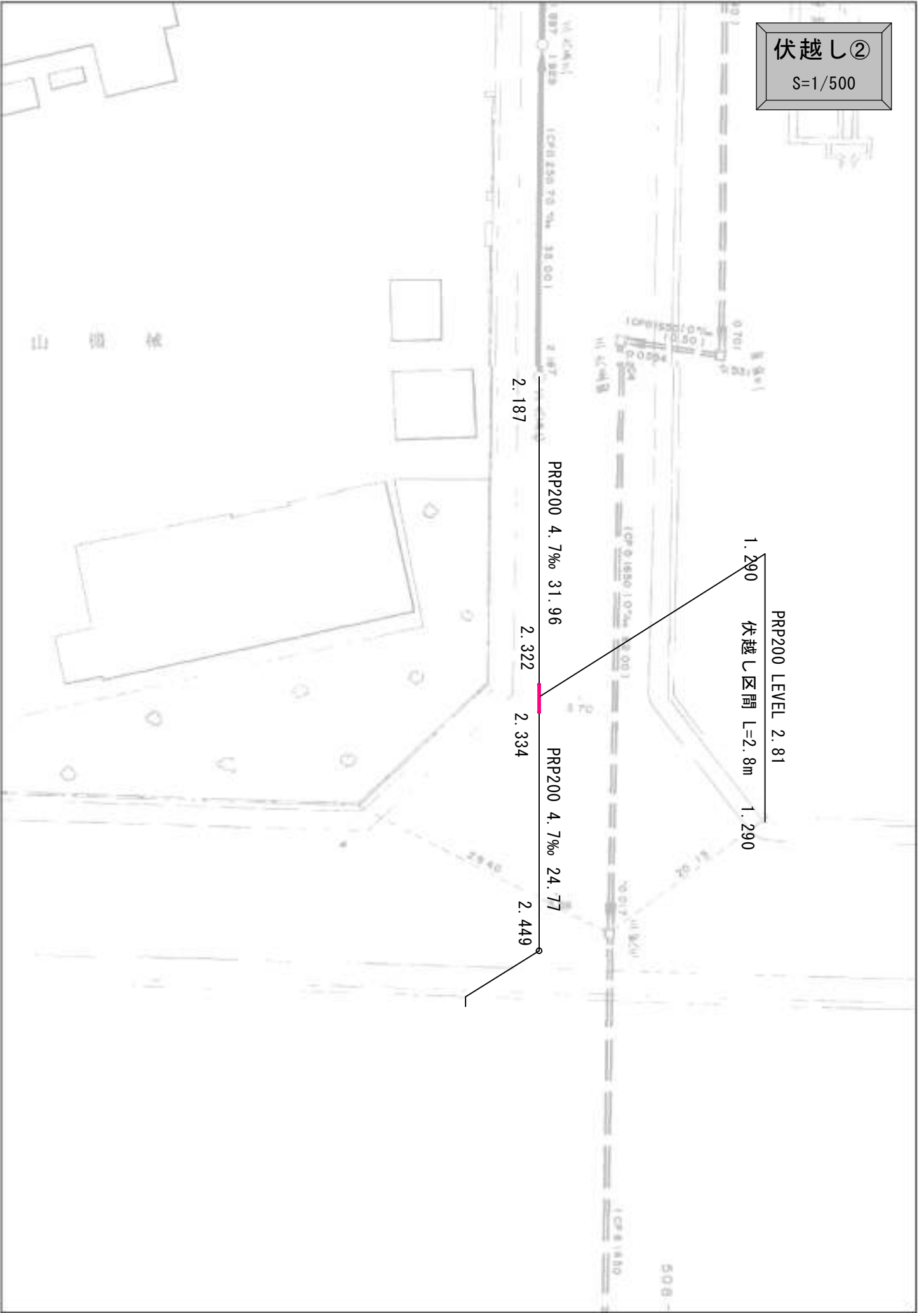
伏越し①

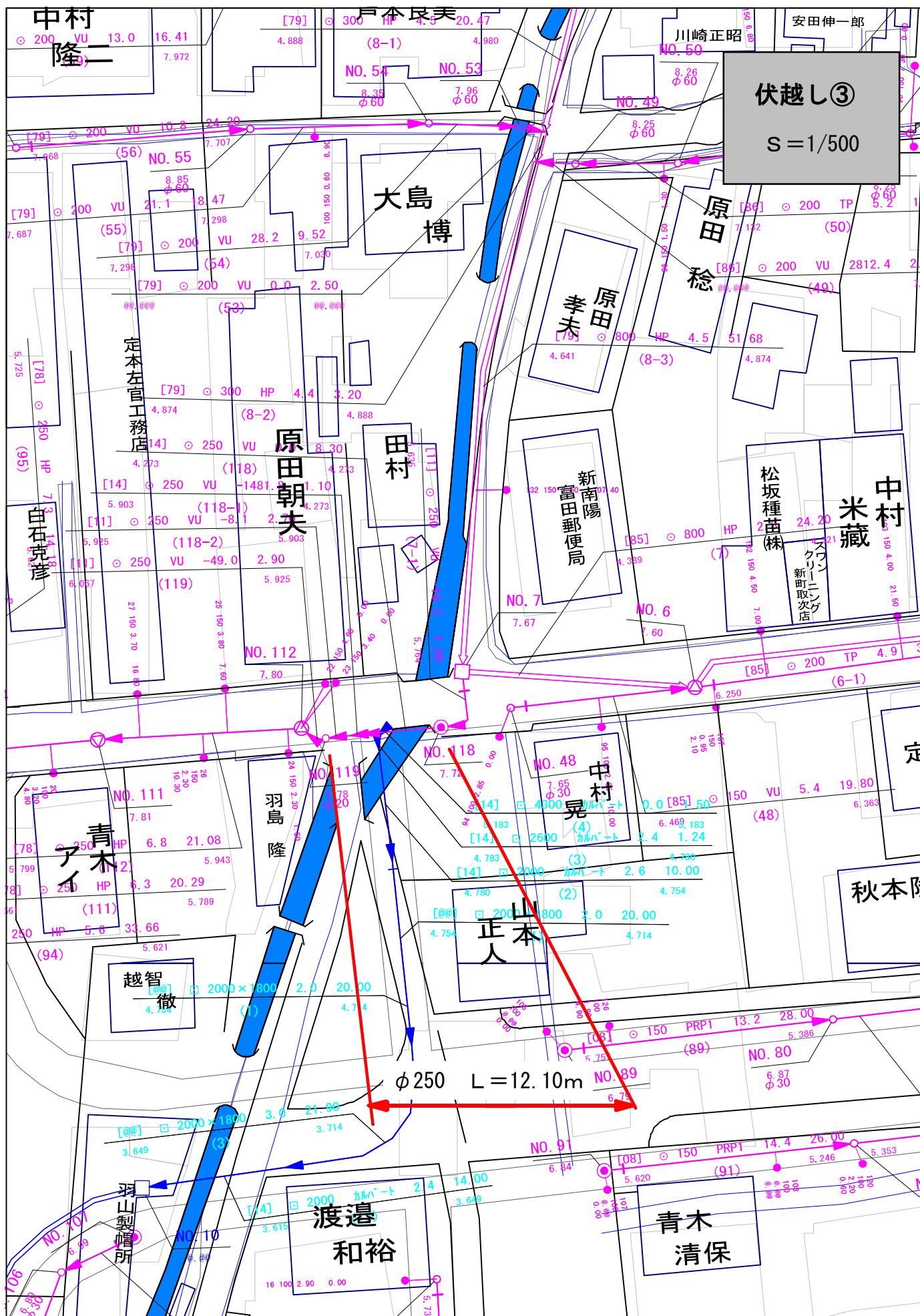
S=1/500



伏越し②

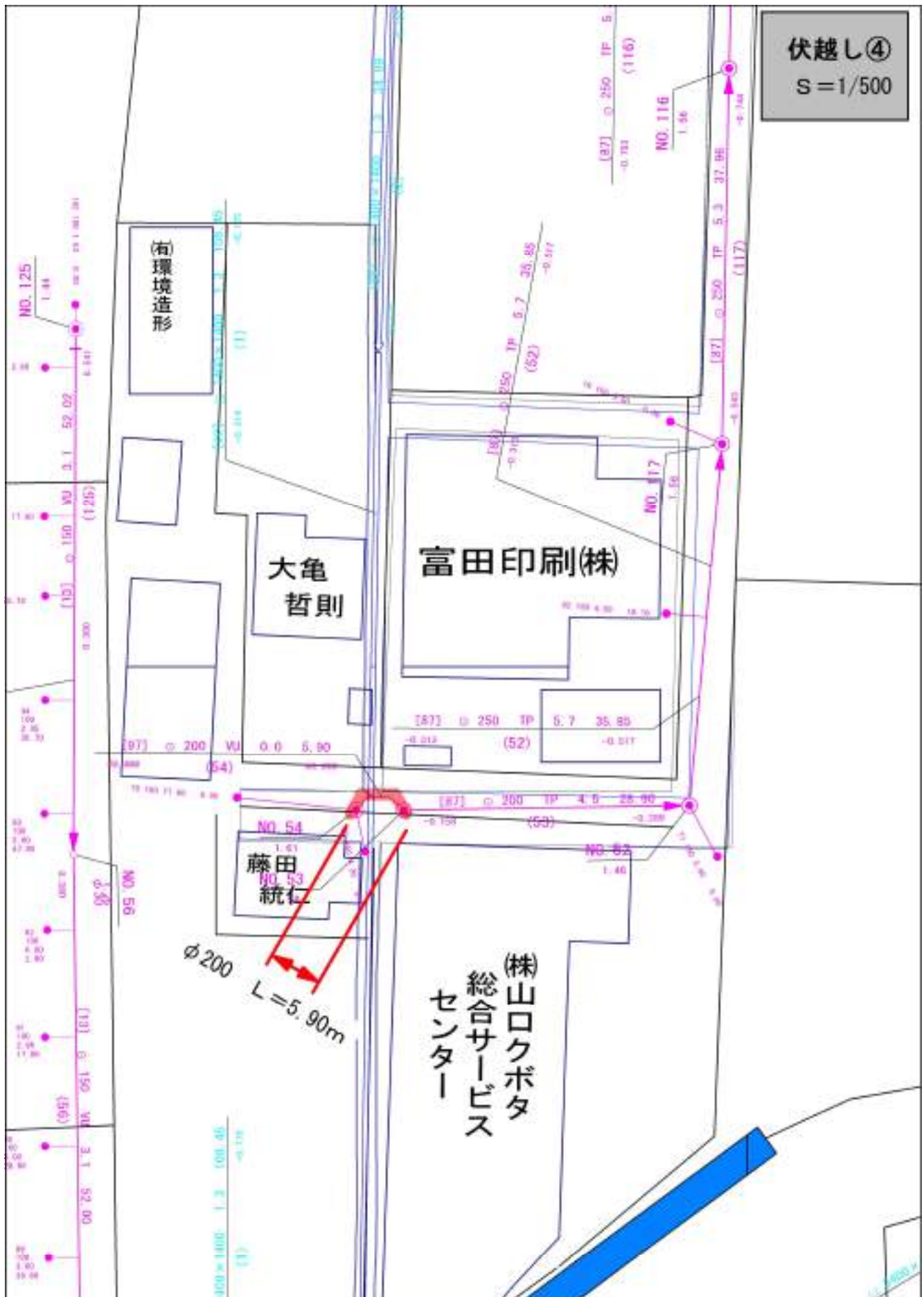
S=1/500





伏越し③
S=1/500

φ250 L=12.10m



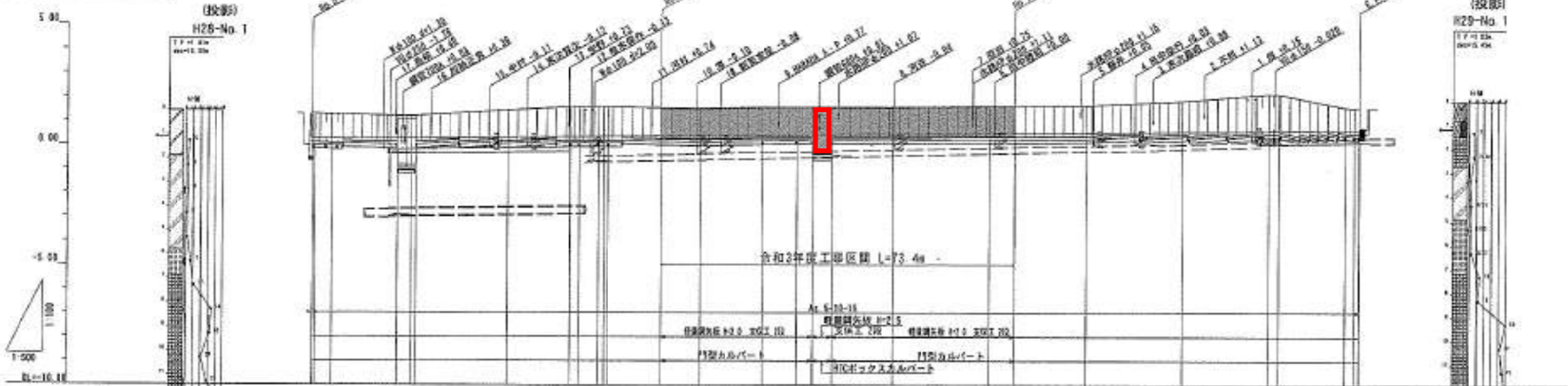
本図面は参考図面です。
 現地の状況を優先としますので必ず現地確認をしてください。

起工の別	起工
起工年度	令和3年度
図名	
榎木町浸水対策工事	
施工場所	周南市榎木町地内
図種	平面図・縦断図 (門型カバート)
縮尺	内記
図番番号	全12巻の内1巻
周南市上下水道局	



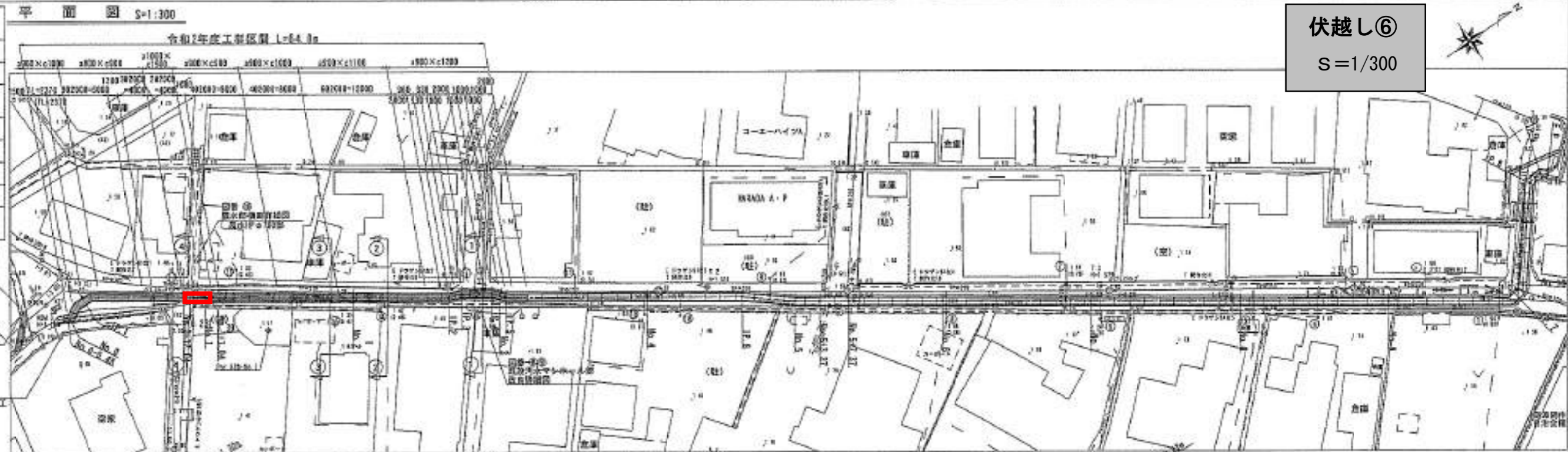
伏越し⑤
S=1/300

縦断面図 Y=1:100 H=1:500



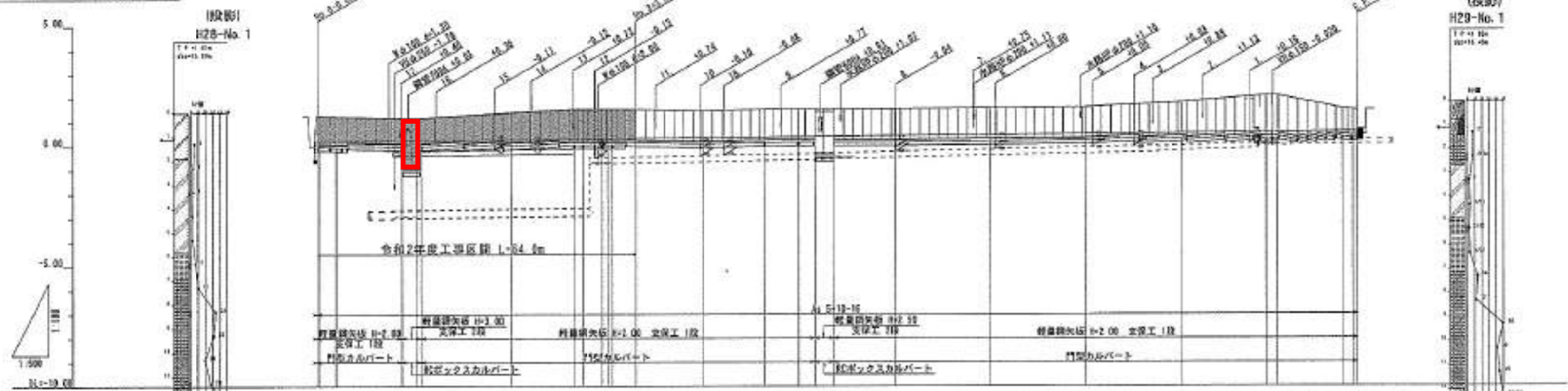
路線番号	150																			
管径	φ500×e1100																			
管配	□1000×700																			
管架距離	1.8m																			
区間距離	0.00	13.65	27.30	40.95	54.60	68.25	81.90	95.55	109.20	122.85	136.50	150.15	163.80	177.45	191.10	204.75	218.40	232.05	245.70	
地盤高	1.27	1.26	1.15	1.15	1.42	1.55	1.55	1.49	1.54	1.56	1.56	1.56	1.56	1.56	1.56	1.56	1.56	1.56	1.56	
土盛り																				
管架高	0.214	0.214	0.205	0.205	0.237	0.210	0.210	0.208	0.207	0.204	0.204	0.204	0.204	0.204	0.204	0.204	0.204	0.204	0.204	
埋用深	1.415	1.445	1.445	1.445	1.545	1.645	1.645	1.545	1.545	1.545	1.545	1.545	1.545	1.545	1.545	1.545	1.545	1.545	1.545	
追加距離	-0.45	0.00	3.38	17.64	48.00	52.00	58.00	63.00	68.00	73.00	78.00	83.00	88.00	93.00	98.00	103.00	108.00	113.00	118.00	
測点番号	No. 0-4.40 No. 0 No. 1 No. 1-1.04	No. 0117.84 No. 1 No. 1-1.04			No. 2	No. 3 No. 3 No. 3	No. 4	No. 5 No. 5 No. 5	No. 6	No. 7 No. 7	No. 8 No. 8 No. 8	No. 9	No. 10 No. 10	No. 11 No. 11 No. 11	No. 12 No. 12 No. 12	No. 13 No. 13 No. 13	No. 14 No. 14 No. 14	No. 15 No. 15 No. 15	No. 16 No. 16 No. 16	No. 17 No. 17 No. 17

起工の別	起工
起工年度	令和2年度
河川名称	
工事名称	椎木町浸水対策工事
施工場所	周南市椎木町地内
図 種	平面図・縦断面図 (門型カルバート)
縮 尺	内 記
図面番号	全 11 頁の内 1 頁
発注者	周南市上下水道局



伏越し⑥
S=1/300

縦断面図 V=1:100
H=1:500



路線番号	150																			
種 別	1.0%																			
標高距離	0.00	12.85	2.56	18.26	12.00	1.24	1.08	16.14	12.87	7.13	4.27	12.63	26.03	28.00	24.00	17.27	5.20	13.59	2.81	
地 盤 高	1.27	1.26	1.16	1.16	1.42	1.56	1.35	1.54	1.43	1.54	1.56	1.56	1.56	1.50	1.50	1.43	1.42	1.31	1.26	1.26
土 質																				
管 径	0.214	0.215	0.221	0.225	0.227	0.231	0.231	0.235	0.235	0.235	0.235	0.235	0.235	0.235	0.235	0.235	0.235	0.235	0.235	0.235
埋 設 深	1.015	1.045	1.045	1.045	1.045	1.045	1.045	1.045	1.045	1.045	1.045	1.045	1.045	1.045	1.045	1.045	1.045	1.045	1.045	1.045
進 出 距離	-0.48	0.00	2.29	17.64	30.00	32.00	34.00	41.00	48.00	55.00	62.00	70.00	76.00	84.00	92.00	100.00	107.27	112.47	115.28	118.09
測 点 番 号	No. 0-48	No. 0-00	No. 0-29	No. 0-17.64	No. 0-30.00	No. 0-32.00	No. 0-34.00	No. 0-41.00	No. 0-48.00	No. 0-55.00	No. 0-62.00	No. 0-70.00	No. 0-76.00	No. 0-84.00	No. 0-92.00	No. 0-100.00	No. 0-107.27	No. 0-112.47	No. 0-115.28	No. 0-118.09