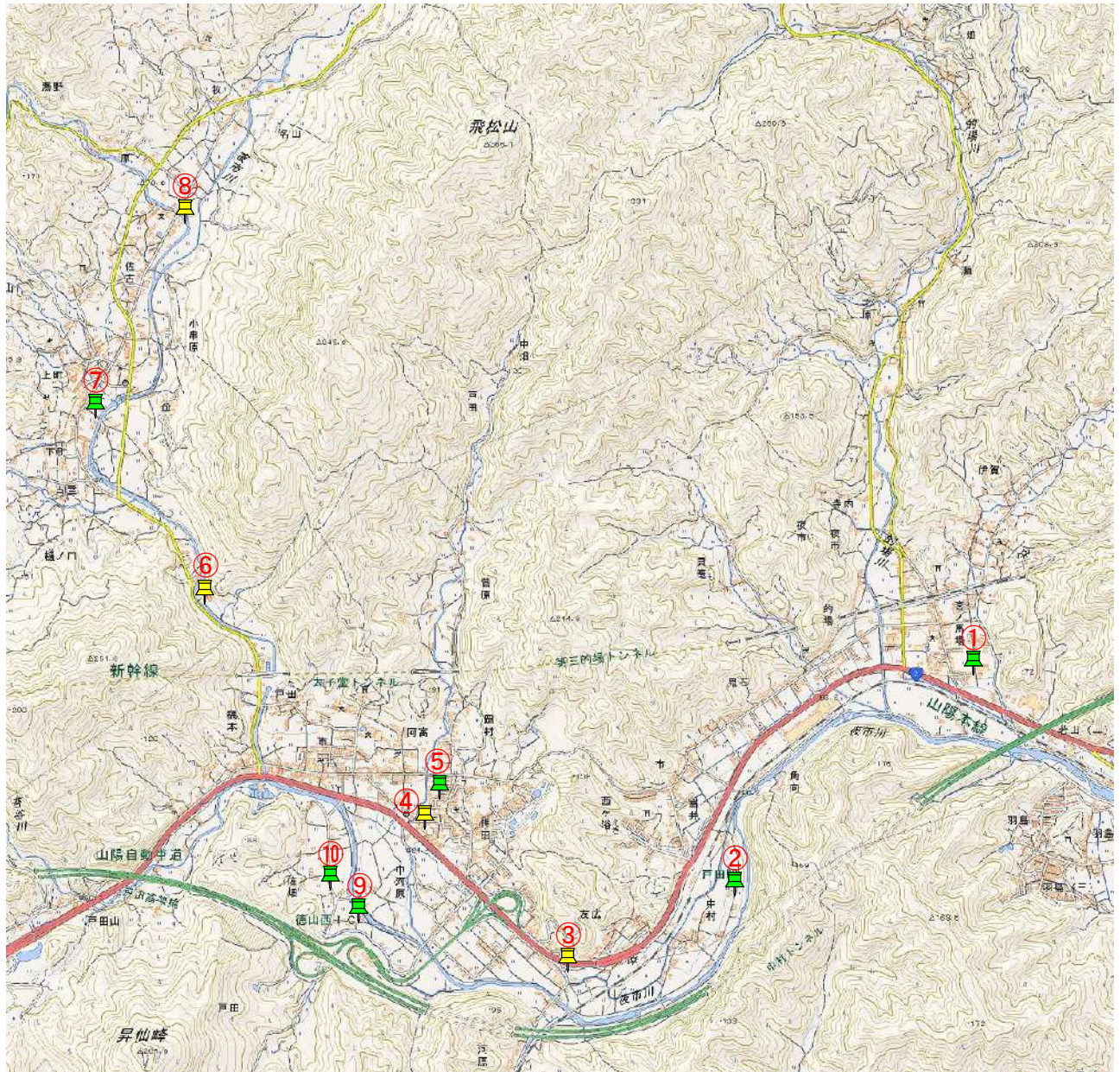
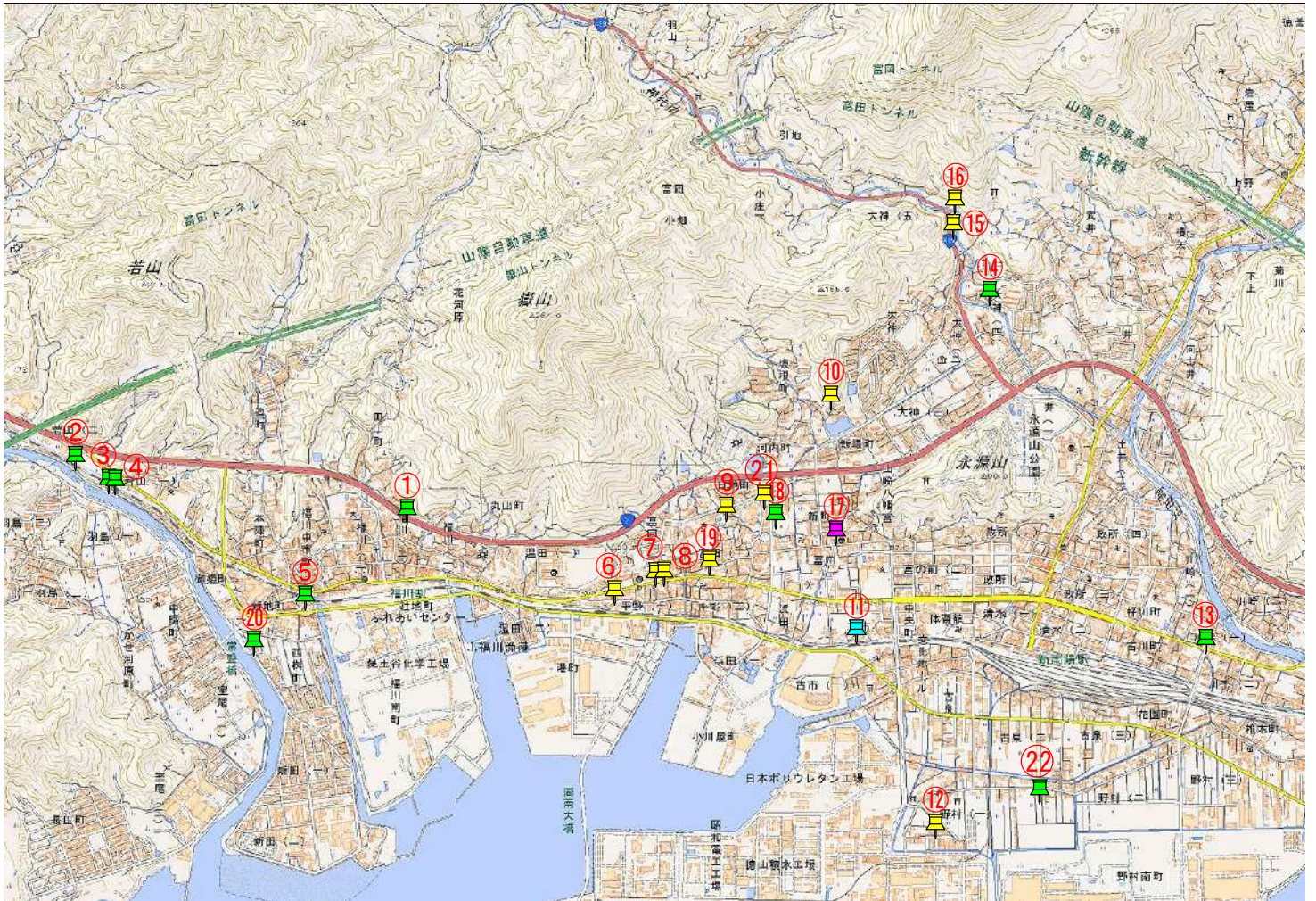


# 夜市戸田湯野地区マンホールポンプ位置図



- |   |   |
|---|---|
| ① 草 宮ノ馬場MP<br>1.5kw-2台<br>公共下水道         | ⑥ 草 元気村MP(個人)<br>1.5kw-2台<br>特定環境保全       |
| ② 草 夜市中村MP(HiCoPa)<br>1.5kw-2台<br>公共下水道 | ⑦ 草 湯野下町MP(HiCoPa)<br>0.75kw-2台<br>特定環境保全 |
| ③ 草 友広MP(個人)<br>0.75kw-1台<br>公共下水道      | ⑧ 草 佐古MP(個人)<br>0.75kw-1台<br>特定環境保全       |
| ④ 草 押田MP(個人)<br>0.75kw-1台<br>公共下水道      | ⑨ 草 佐畑1MP(HiCoPa)<br>0.75kw-2台<br>公共下水道   |
| ⑤ 草 東阿高MP<br>1.5kw-2台<br>公共下水道          | ⑩ 草 佐畑2MP(HiCoPa)<br>3.7kw-2台<br>公共下水道    |

# 富田福川地区マンホールポンプ位置図



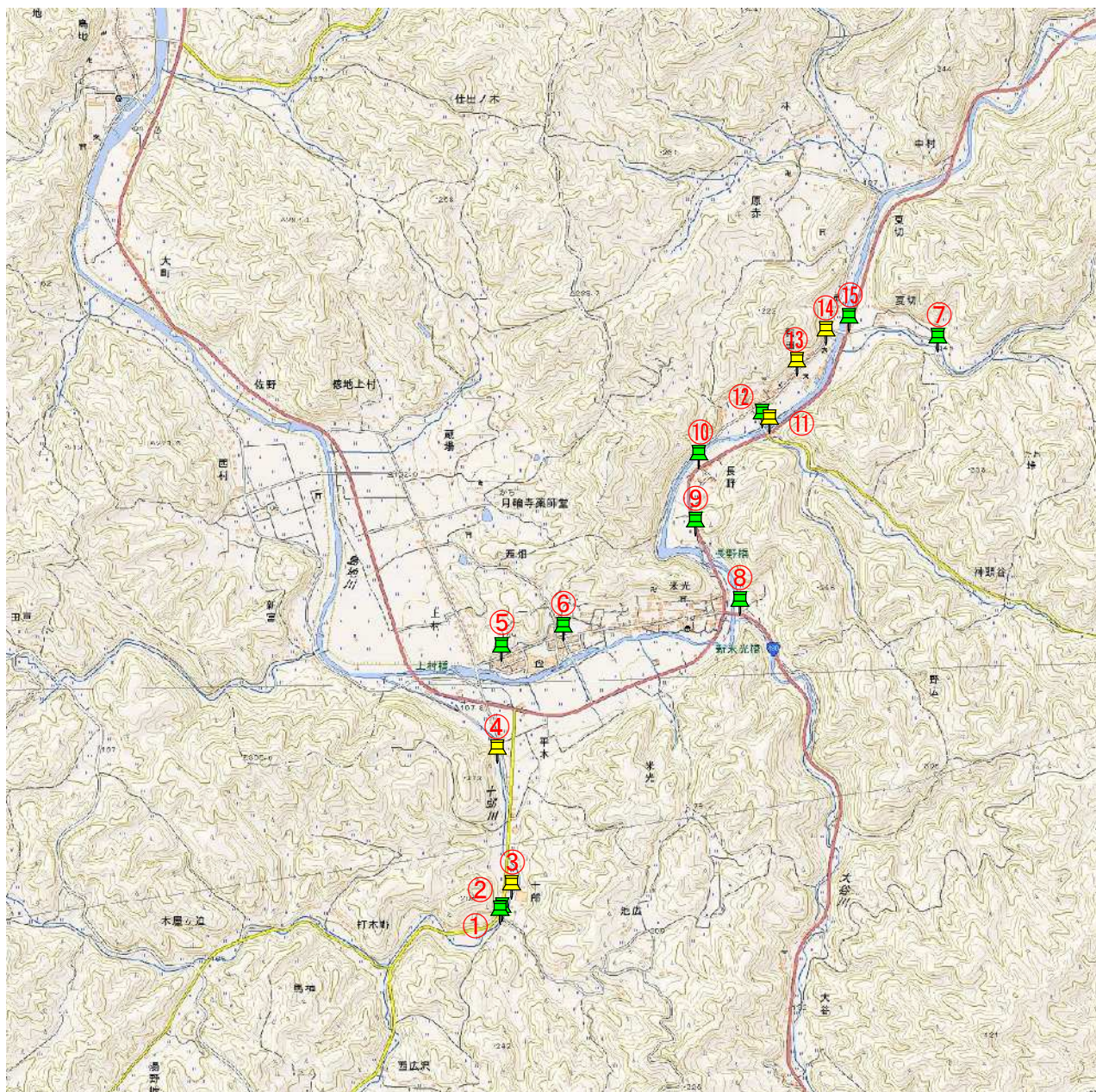
⑰新町マンホールは設計数量の対象としていないが、緊急時に本業務内において指示を行うことがある

- |                                |                                     |   |  |
|--------------------------------|-------------------------------------|---|--|
| ① 市井木MP<br>0.75kw-2台<br>公共下水道  | ⑥ 平野1丁目3MP(個人)<br>0.4kw-1台<br>公共下水道 | ⑪ 江田雨水排水MP<br>φ250-22.0kw-2台<br>φ300-22.0kw-1台<br>公共下水道 | ⑱ 大神5丁目2MP(個人)<br>0.4kw-1台<br>公共下水道      |
| ② 御姫西MP<br>0.75kw-2台<br>公共下水道  | ⑦ 平野1丁目2MP(個人)<br>0.4kw-1台<br>公共下水道 | ⑫ 野村1丁目MP(個人)<br>0.75kw-2台<br>公共下水道                     | ⑰ <del>新町マンホール</del><br><del>公共下水道</del> |
| ③ 御姫東1MP<br>0.75kw-2台<br>公共下水道 | ⑧ 平野1丁目1MP(個人)<br>0.4kw-1台<br>公共下水道 | ⑬ 川手MP<br>0.75kw-2台<br>公共下水道                            | ⑱ 中溝MP(水神)<br>0.4kw-2台<br>公共下水道          |
| ④ 御姫東2MP<br>0.75kw-2台<br>公共下水道 | ⑨ 富田2丁目MP(個人)<br>0.4kw-1台<br>公共下水道  | ⑭ 大神MP<br>3.7kw-2台<br>公共下水道                             | ⑲ 富田2丁目2MP(個人)<br>0.25kw-2台<br>公共下水道     |
| ⑤ 新地MP<br>0.4kw-2台<br>公共下水道    | ⑩ 新堤町MP(個人)<br>0.4kw-1台<br>公共下水道    | ⑮ 大神5丁目1MP(個人)<br>0.4kw-1台<br>公共下水道                     | ⑳ 西樹町MP(水神)<br>0.4kw-2台<br>公共下水道         |

②1 梶本MP(個人)  
0.15kw-2台  
公共下水道

②2 野村1丁目2MP(水神)  
0.75kw-2台  
公共下水道

# 米光和田地区マンホールポンプ位置図



① 草 十郎橋1MP  
0.75kw-2台  
特定環境保全

② 草 十郎橋2MP  
0.75kw-2台  
特定環境保全

③ 草 十郎MP(個人)  
0.75kw-2台  
特定環境保全

④ 草 平木MP(個人)  
0.4kw-1台  
特定環境保全

⑤ 草 米光1MP  
2.2kw-2台  
特定環境保全

⑥ 草 米光2MP  
5.5kw-2台  
特定環境保全

⑦ 草 夏切2MP  
0.75kw-2台  
特定環境保全

⑧ 草 米光橋MP  
0.75kw-2台  
特定環境保全

⑨ 草 和田1MP  
1.5kw-2台  
特定環境保全

⑩ 草 和田2MP  
1.5kw-2台  
特定環境保全

⑪ 草 和田峠MP(個人)  
0.75kw-1台  
特定環境保全

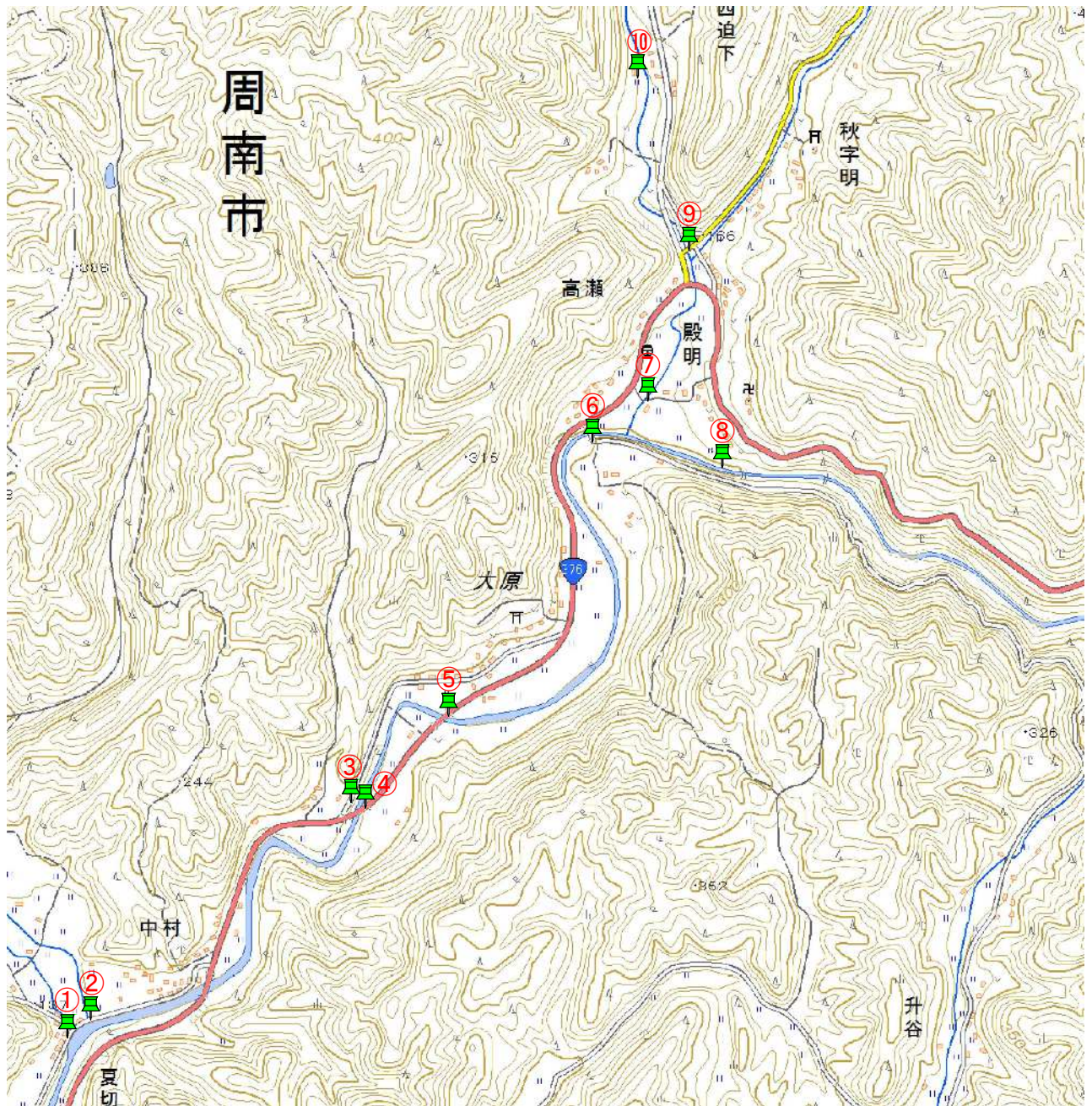
⑫ 草 和田3MP  
1.5kw-2台  
特定環境保全

⑬ 草 和田中学校MP(個人)  
0.75kw-2台  
特定環境保全

⑭ 草 和田小学校MP(個人)  
0.75kw-2台  
特定環境保全

⑮ 草 夏切MP  
1.5kw-2台  
特定環境保全

# 高瀬三作地区マンホールポンプ位置図



① 三作1MP  
0.75kw-2台  
特定環境保全

② 三作2MP  
0.75kw-2台  
特定環境保全

③ 高瀬1MP  
0.75kw-2台  
農業集落排水

④ 高瀬2MP  
0.75kw-2台  
農業集落排水

⑤ 高瀬3MP  
0.75kw-2台  
農業集落排水

⑥ 高瀬4MP  
0.75kw-2台  
農業集落排水

⑦ 高瀬5MP  
0.75kw-2台  
農業集落排水

⑧ 高瀬6MP  
0.75kw-2台  
農業集落排水

⑨ 高瀬7MP  
0.75kw-2台  
農業集落排水

⑩ 高瀬8MP  
3.7kw-2台  
農業集落排水