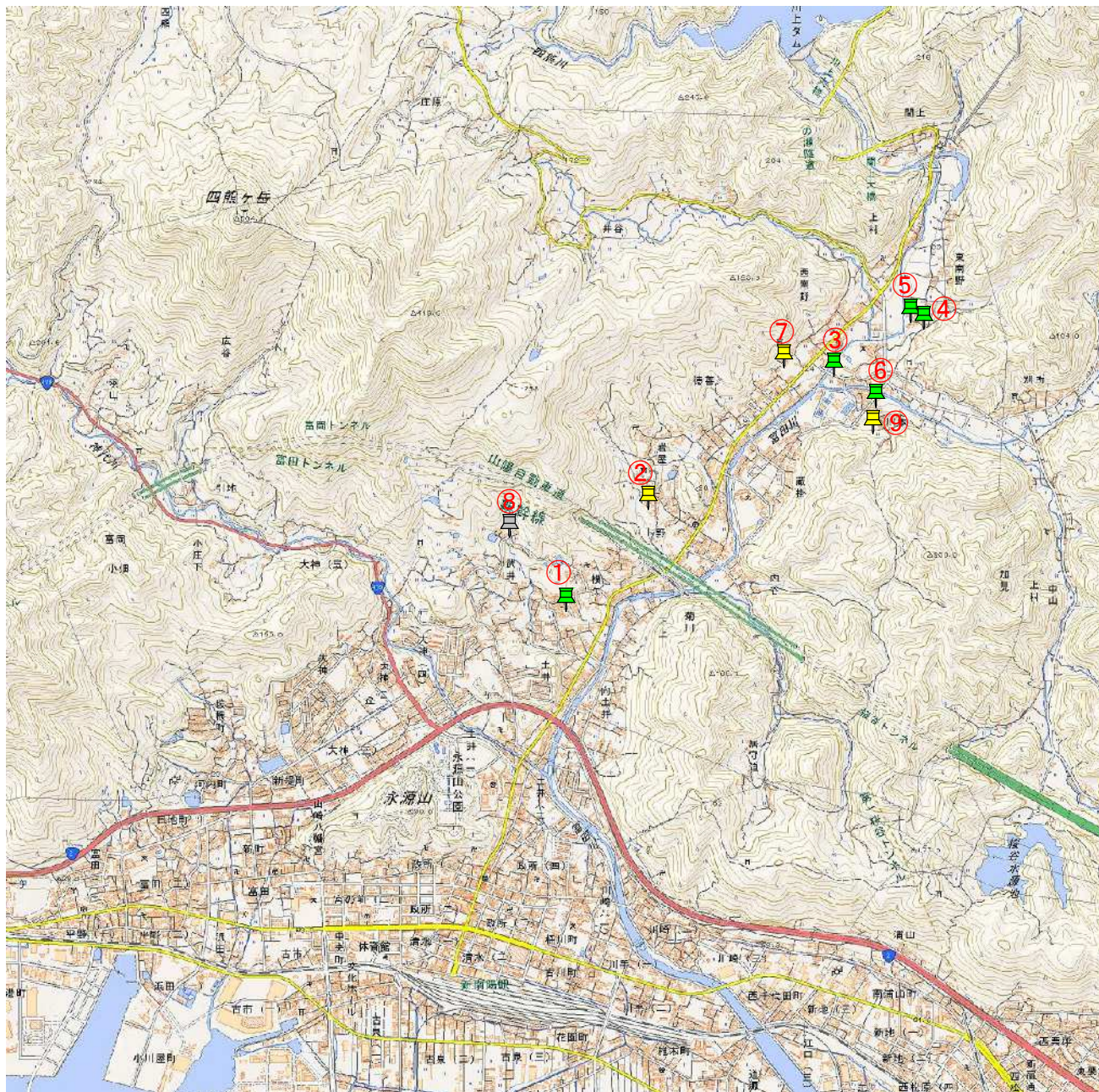
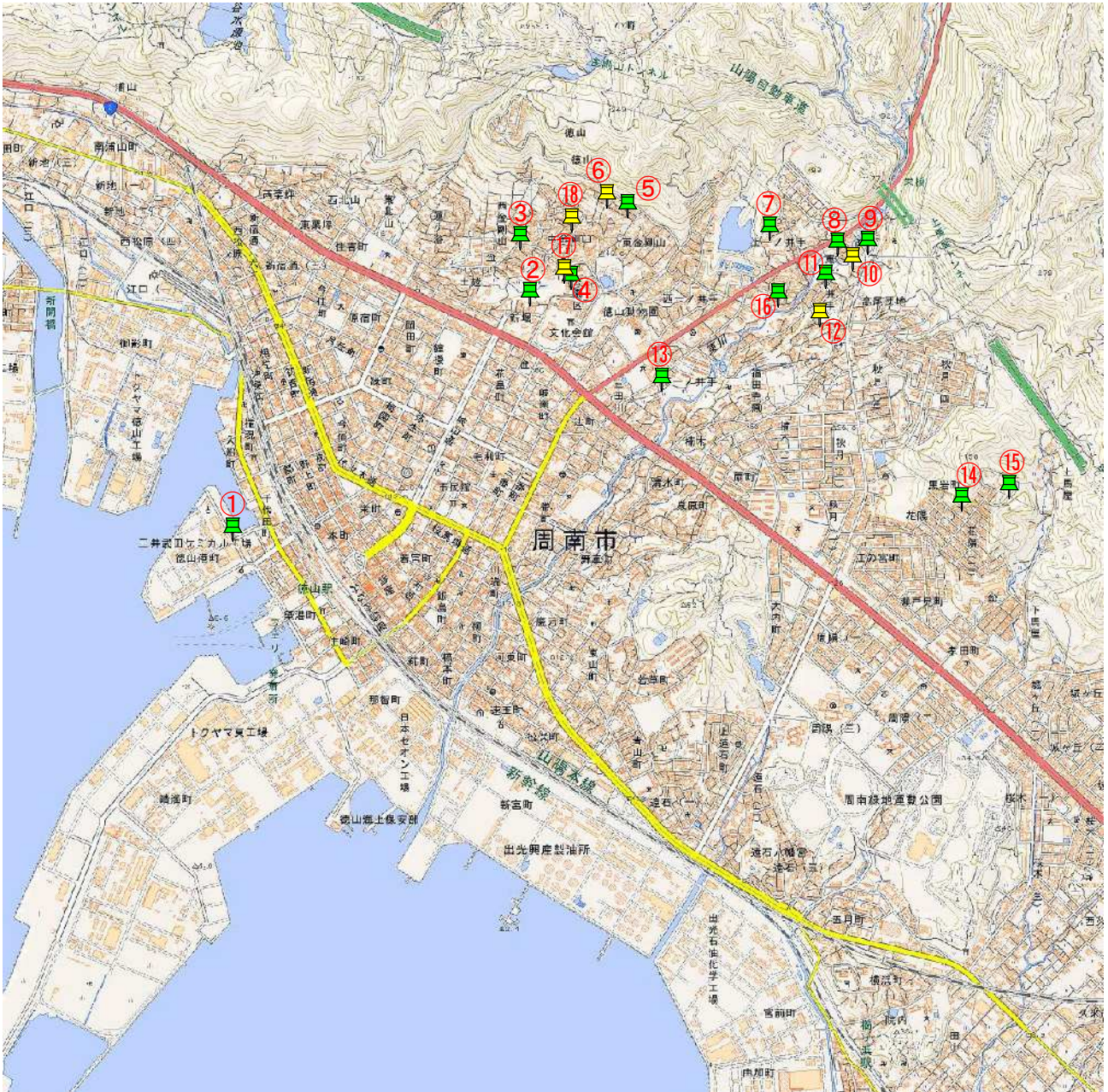


菊川地区マンホールポンプ位置図



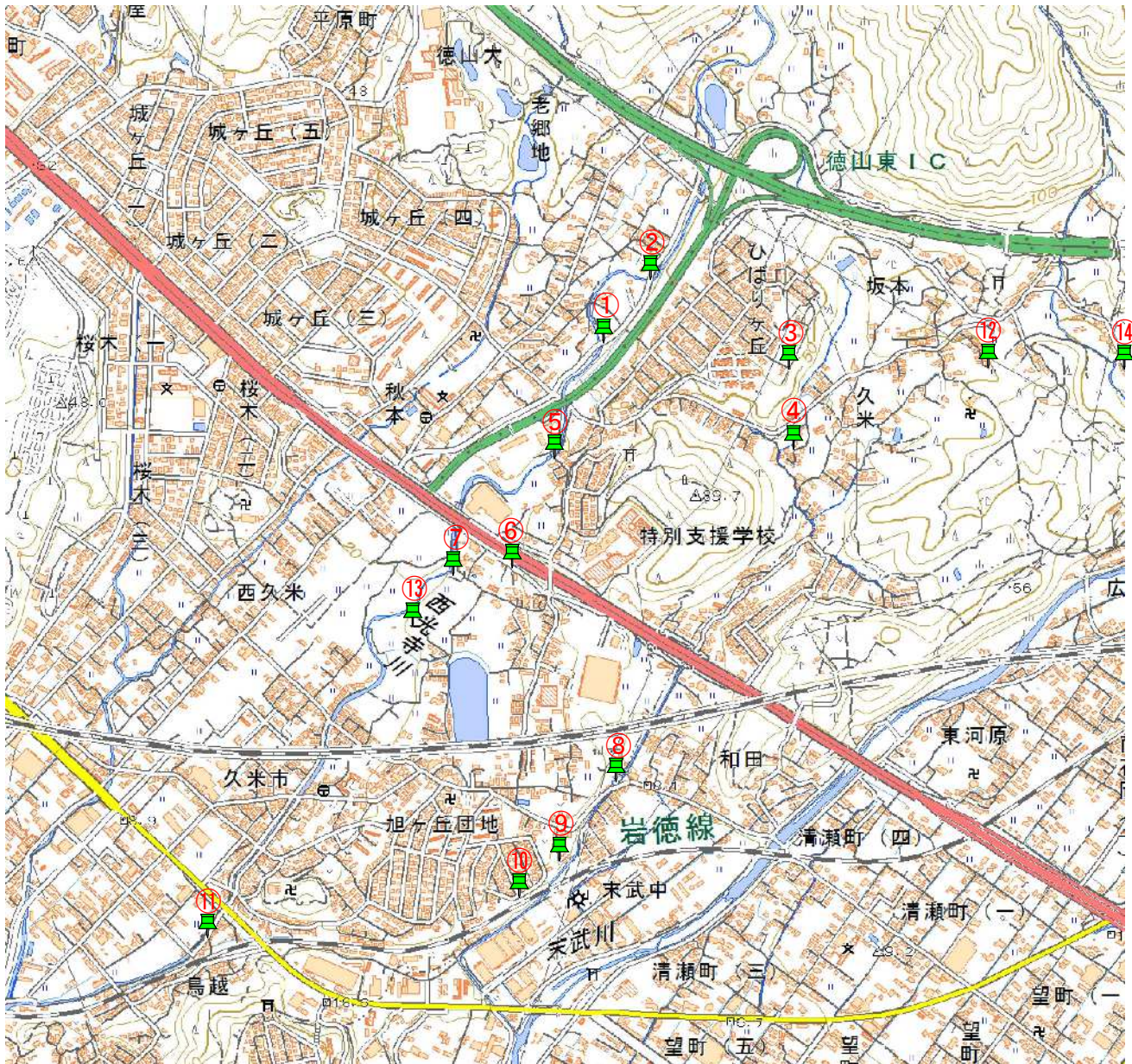
- | | |
|---------------------------------------|---|
| ① 草 武井MP
0.75kw-1台
公共下水道 | ⑥ 草 川本MP (HiCoPa)
0.75kw-2台
公共下水道 |
| ② 草 岡上野MP (個人)
0.75kw-1台
公共下水道 | ⑦ 草 西南野MP (個人)
0.75kw-1台
公共下水道 |
| ③ 草 加見MP (水神)
1.5kw-2台
公共下水道 | ⑧ 草 西武井MP
2.2kw-2台 (休止)
公共下水道 |
| ④ 草 東南野MP
0.75kw-2台
公共下水道 | ⑨ 草 平山MP (個人)
0.25kw-2台
公共下水道 |
| ⑤ 草 東南野2MP (水神)
0.75kw-2台
公共下水道 | |

徳山地区マンホールポンプ位置図



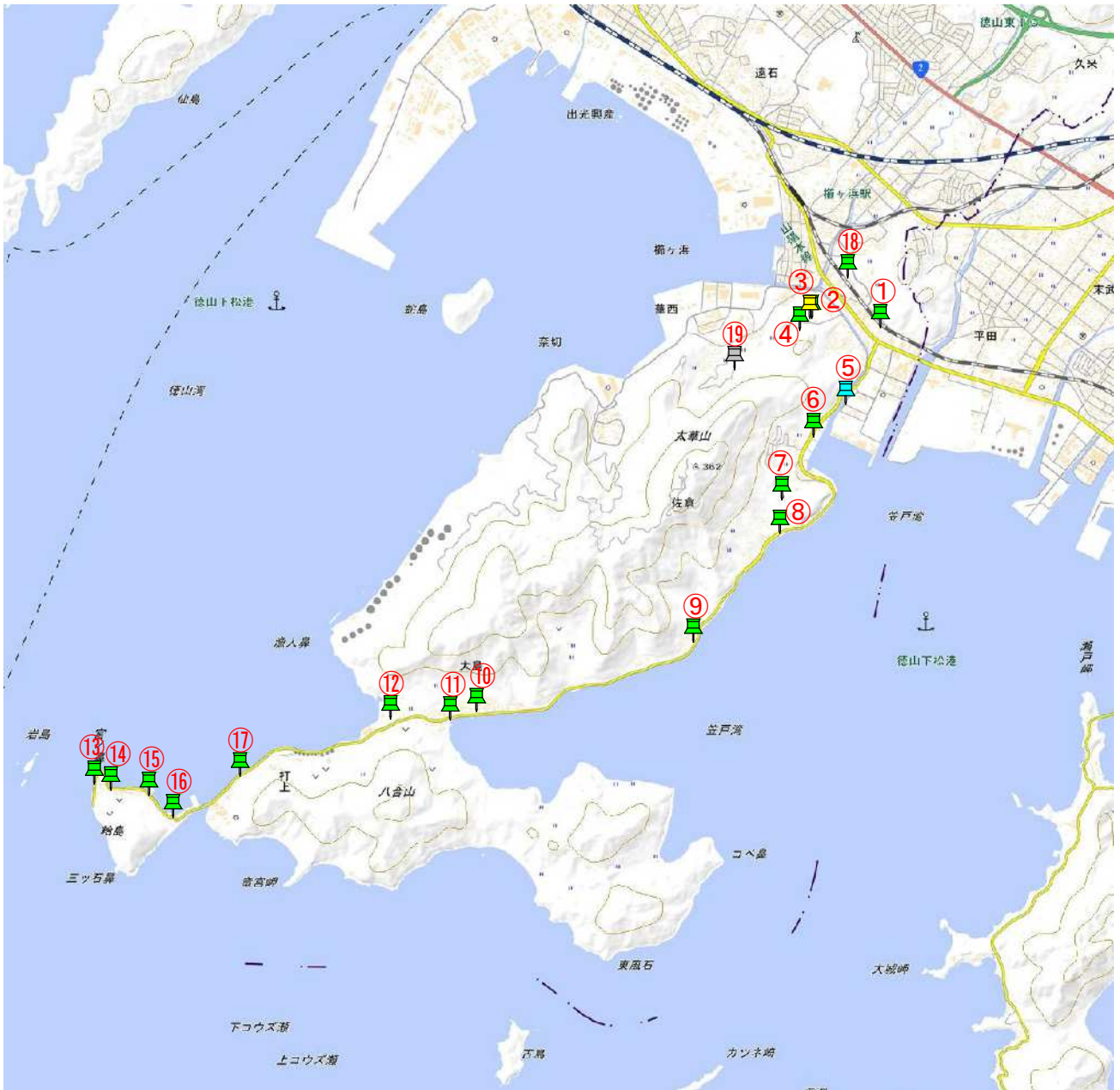
- | | | | |
|-------------------------------|--------------------------------------|--------------------------------------|--|
| ① 港町MP
1.5kw-2台
公共下水道 | ⑥ 金剛山2MP(個人)
0.4kw-1台
公共下水道 | ⑪ 東一の井手MP
1.5kw-2台
公共下水道 | ⑬ 西一の井手MP
3.7kw-2台(HiCoPa)
公共下水道 |
| ② 新堀MP
0.75kw-2台
公共下水道 | ⑦ 奥迫MP
1.5kw-2台
公共下水道 | ⑫ 東一の井手2MP(個人)
0.75kw-1台
公共下水道 | ⑭ 池の下MP(個人)
0.75kw-1台
公共下水道 |
| ③ 中金剛山MP
1.5kw-2台
公共下水道 | ⑧ 上一の井手MP
1.5kw-2台
公共下水道 | ⑬ 大久保MP(HiCoPa)
1.5kw-2台
公共下水道 | ⑮ 金剛山3MP(個人)
0.25kw-1台
公共下水道 |
| ④ 中金剛2MP
1.5kw-2台
公共下水道 | ⑨ 一の井手MP
1.5kw-2台
公共下水道 | ⑭ 花陽MP
1.5kw-2台
公共下水道 | |
| ⑤ 金剛山MP
5.5kw-2台
公共下水道 | ⑩ 上一の井手2MP(個人)
0.75kw-2台
公共下水道 | ⑮ 花陽2丁目MP
1.5kw-2台
公共下水道 | |

久米地区マンホールポンプ位置図



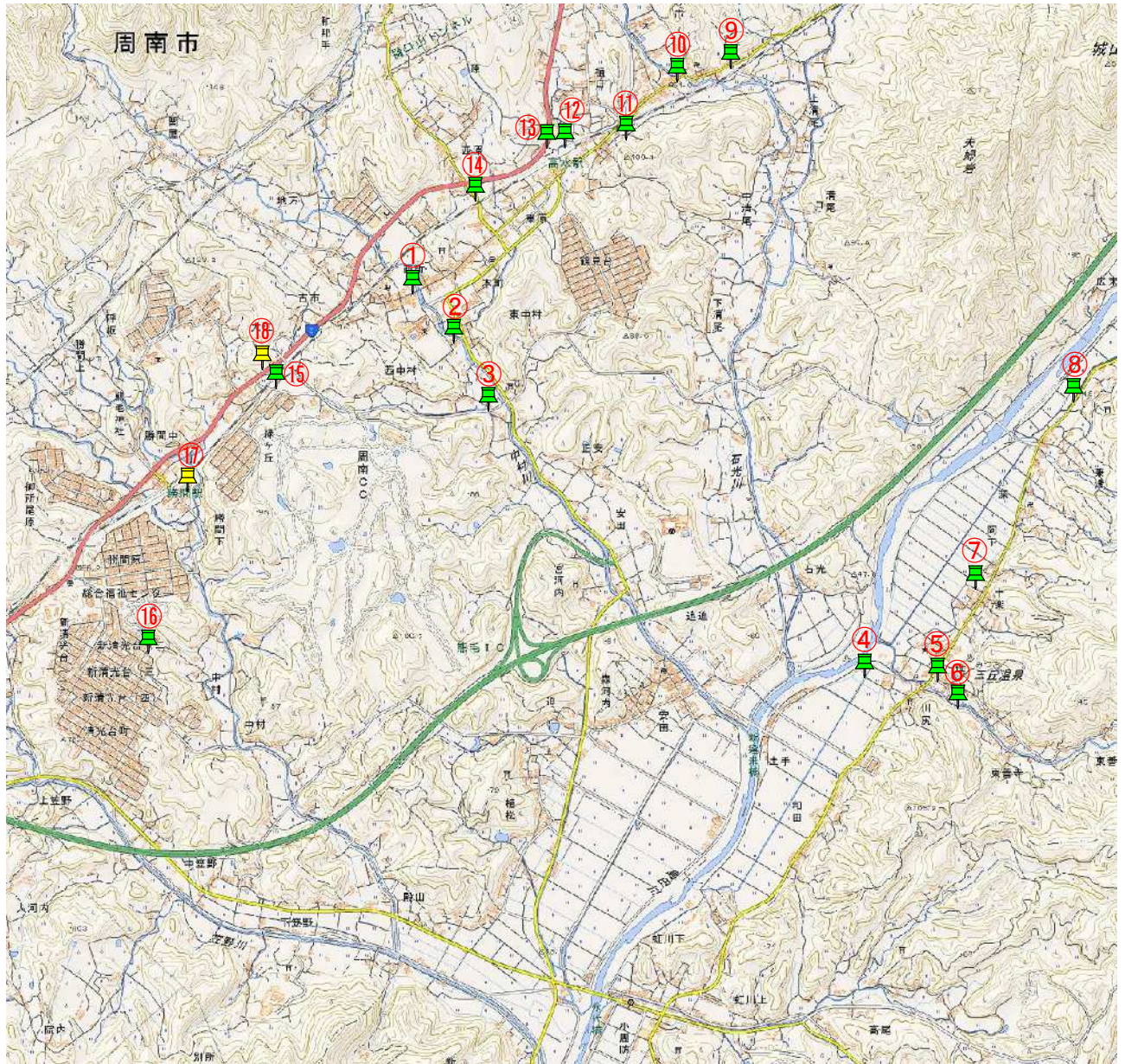
- | | | |
|---|--|--|
| ① 老郷地2MP (HiCoPa)
0.75kw-2台
公共下水道 | ⑥ 天神山MP
5.5kw-2台
公共下水道 | ⑪ 平井MP
0.75kw-2台
公共下水道 |
| ② 老郷地MP (HiCoPa)
1.5kw-2台
公共下水道 | ⑦ 政所MP
2.2kw-2台
公共下水道 | ⑫ 東坂本MP (HiCoPa)
0.75kw-2台
公共下水道 |
| ③ ひばりヶ丘MP
2.2kw-2台
公共下水道 | ⑧ 久米市上2MP (HiCoPa)
0.75kw-2台
公共下水道 | |
| ④ 坂本MP
2.2kw-2台
公共下水道 | ⑨ 久米市上MP
2.2kw-2台
公共下水道 | ⑬ 羽立MP
1.5kw-2台
公共下水道 |
| ⑤ 天神山2MP
1.5kw-2台
公共下水道 | ⑩ 旭ヶ丘MP
2.2kw-2台
公共下水道 | ⑭ 東坂本2MP (水神)
3.7kw-2台
公共下水道 |

大島地区マンホールポンプ位置図



- | | | | |
|--|--|------------------------------------|--|
| ① 旱 荒神MP (HiCoPa)
0.75kw-2台
公共下水道 | ⑥ 旱 居守MP (HiCoPa)
15.0kw-2台
公共下水道 | ⑪ 旱 中浦MP
1.5kw-2台
公共下水道 | ⑬ 旱 粕島MP
1.5kw-2台
漁業集落排水 |
| ② 旱 道貫田MP
3.7kw-2台
公共下水道 | ⑦ 旱 居守2MP (HiCoPa)
0.75kw-2台
公共下水道 | ⑫ 旱 庄ノ浦MP
1.5kw-2台
公共下水道 | ⑭ 旱 粕島2MP
1.5kw-2台
漁業集落排水 |
| ③ 旱 道貫田2MP (個人)
0.75kw-1台
公共下水道 | ⑧ 旱 佐倉MP (水神)
7.5kw-2台
公共下水道 | ⑬ 旱 粕島MP
1.5kw-2台
漁業集落排水 | ⑮ 旱 粕島3MP
1.5kw-2台
漁業集落排水 |
| ④ 旱 道貫田3MP (HiCoPa)
1.5kw-2台
公共下水道 | ⑨ 旱 大原MP
3.7kw-2台
公共下水道 | ⑯ 旱 大踏MP
1.5kw-2台 (休止)
公共下水道 | |
| ⑤ 旱 暁町雨水排水P
5.5kw-1台
公共下水道 | ⑩ 旱 大島MP (水神)
15.0kw-2台
公共下水道 | | |
| | | | ⑰ 旱 粕島4MP
7.5kw-2台
漁業集落排水 |
| | | | ⑱ 旱 粕島5MP
7.5kw-2台
漁業集落排水 |
| | | | ⑲ 旱 粕島MP (HiCoPa)
1.5kw-2台
公共下水道 |

熊毛地区マンホールポンプ位置図



① 西町MP
1.5kw-2台
公共下水道

⑥ 東善寺MP
1.5kw-2台
公共下水道

⑪ 下樋口MP
0.75kw-2台
公共下水道

⑯ 新清光台MP
2.2kw-2台
公共下水道

② 六反田MP
1.5kw-2台
公共下水道

⑦ 十楽MP
7.5kw-2台
公共下水道

⑫ 樋口MP
1.5kw-2台
公共下水道

⑰ 勝間駅南MP(個人)
0.4kw-2台
公共下水道

③ 三丘中村MP
3.7kw-2台
公共下水道

⑧ 兼清MP
0.75kw-2台
公共下水道

⑬ 南岡MP
2.2kw-2台
公共下水道

⑱ 大江2MP(個人)
0.75kw-1台
公共下水道

④ 川尻MP
0.75kw-2台
公共下水道

⑨ 新町MP
3.7kw-2台
公共下水道

⑭ 西原MP
1.5kw-2台
公共下水道

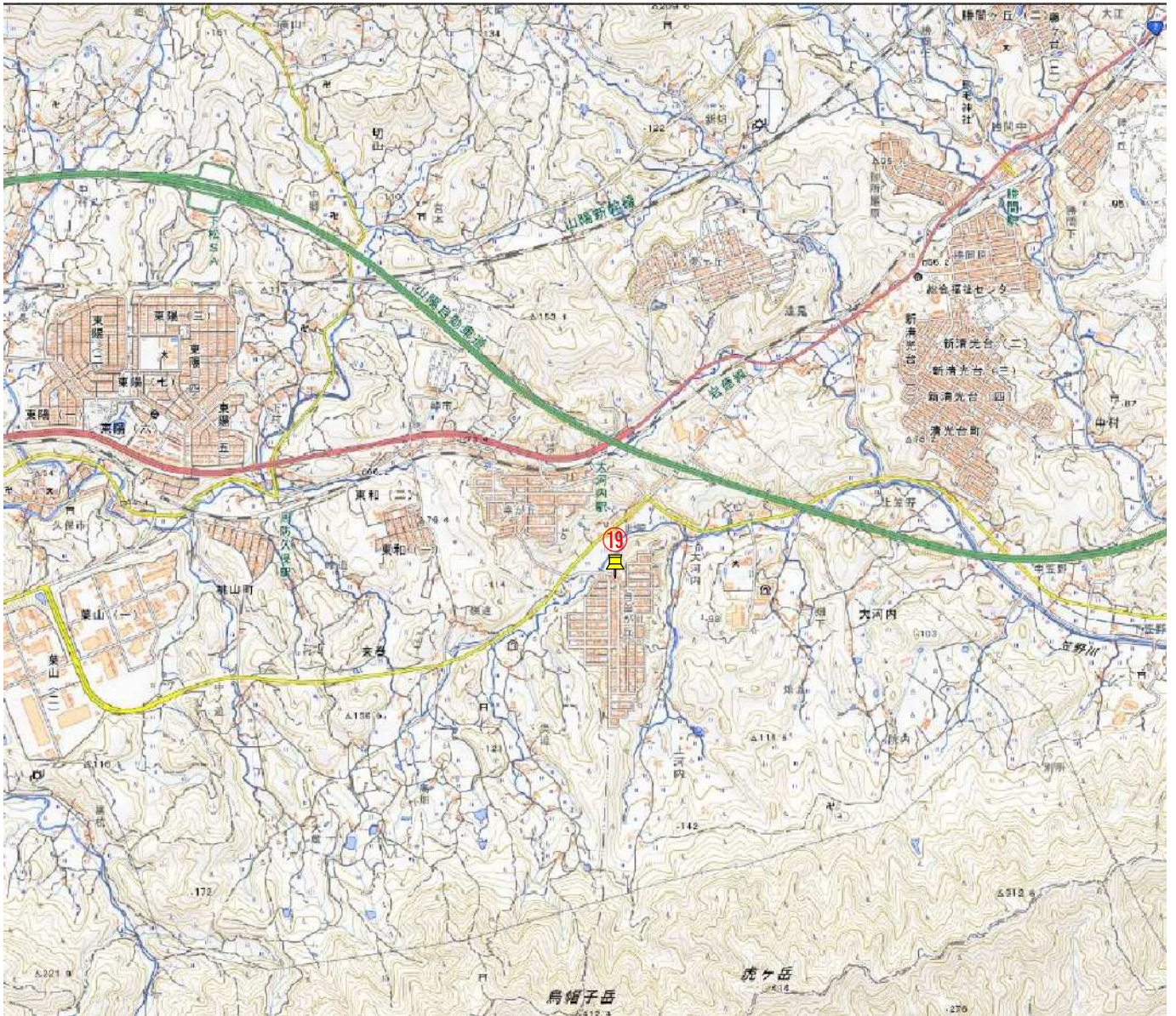
⑲ ひまわり保育園MP(個人)
0.75kw-2台
公共下水道

⑤ 川尻上MP
5.5kw-2台
公共下水道

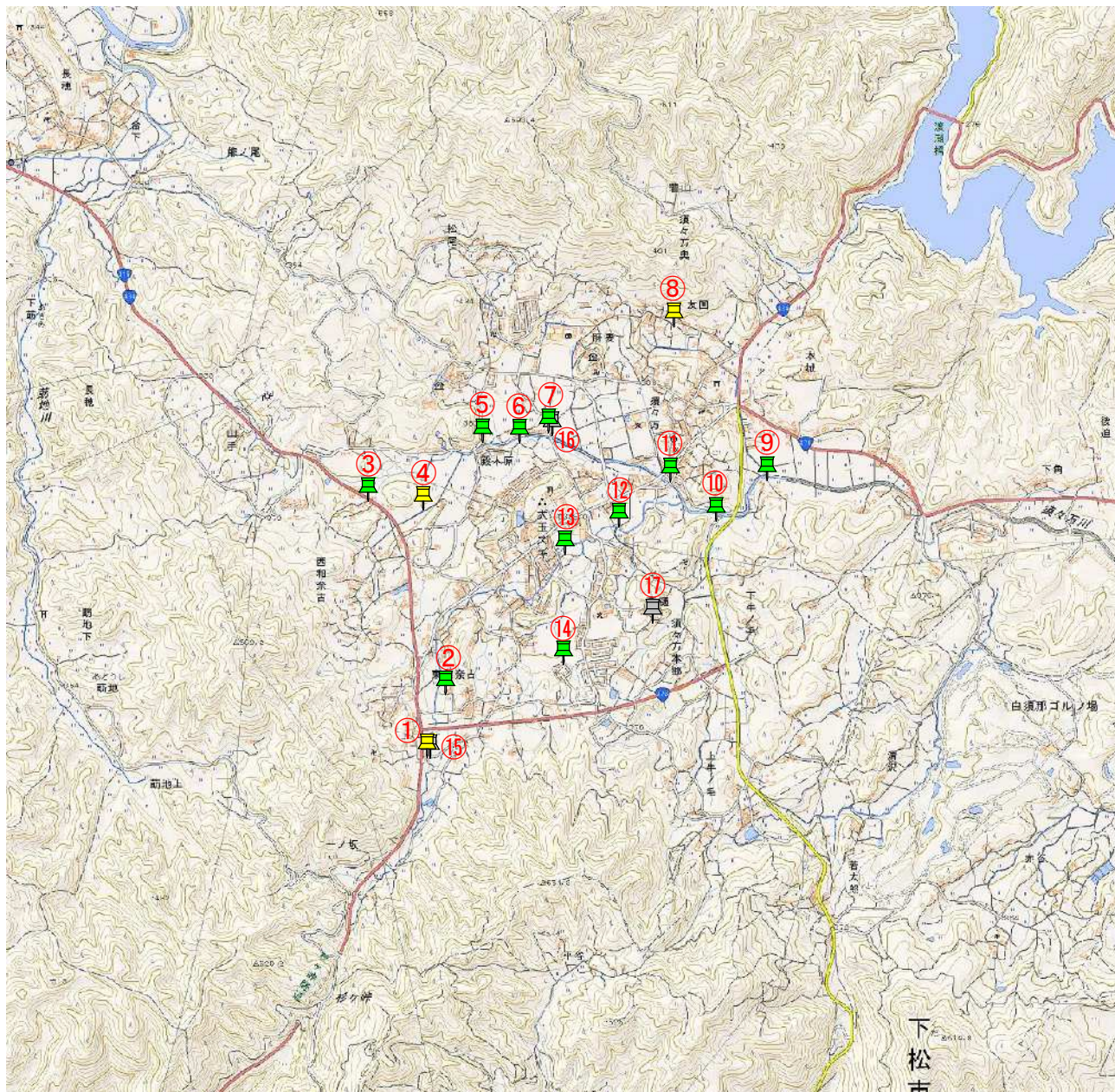
⑩ 今市MP
7.5kw-2台
公共下水道

⑮ 大江MP
1.5kw-2台
公共下水道

熊毛地区マンホールポンプ位置図



須々万地区マンホールポンプ位置図



- | | | | |
|--|-------------------------------------|--|--|
| ① 早 東和奈古1MP(個人)
0.75kw-1台
農業集落排水 | ⑥ 早 西殿木原中継1MP
1.5kw-2台
農業集落排水 | ⑪ 早 市1中継MP(水神)
3.7kw-2台
農業集落排水 | ⑯ 早 神具岩MP(個人)
0.75kw-1台(休止)
農業集落排水 |
| ② 早 東和奈古2中継MP
1.5kw-2台
農業集落排水 | ⑦ 早 片地上中継MP
1.5kw-2台
農業集落排水 | ⑫ 早 東殿木原中継MP
3.7kw-2台
農業集落排水 | ⑰ 早 高樋MP(個人)
0.75kw-1台(休止)
農業集落排水 |
| ③ 早 山手中継MP
1.5kw-2台
農業集落排水 | ⑧ 早 友国MP(個人)
0.4kw-1台
農業集落排水 | ⑬ 早 西殿木原2中継MP
0.4kw-2台
農業集落排水 | |
| ④ 早 洗川MP(個人)
0.75kw-1台
農業集落排水 | ⑨ 早 市2中継MP
0.75kw-2台
農業集落排水 | ⑭ 早 東和奈古1中継MP
3.7kw-2台
農業集落排水 | |
| ⑤ 早 神具岩中継MP
0.75kw-2台
農業集落排水 | ⑩ 早 下牛の毛中継MP
0.75kw-2台
農業集落排水 | ⑮ 早 東和奈古2MP(個人)
0.75kw-1台(休止)
農業集落排水 | |