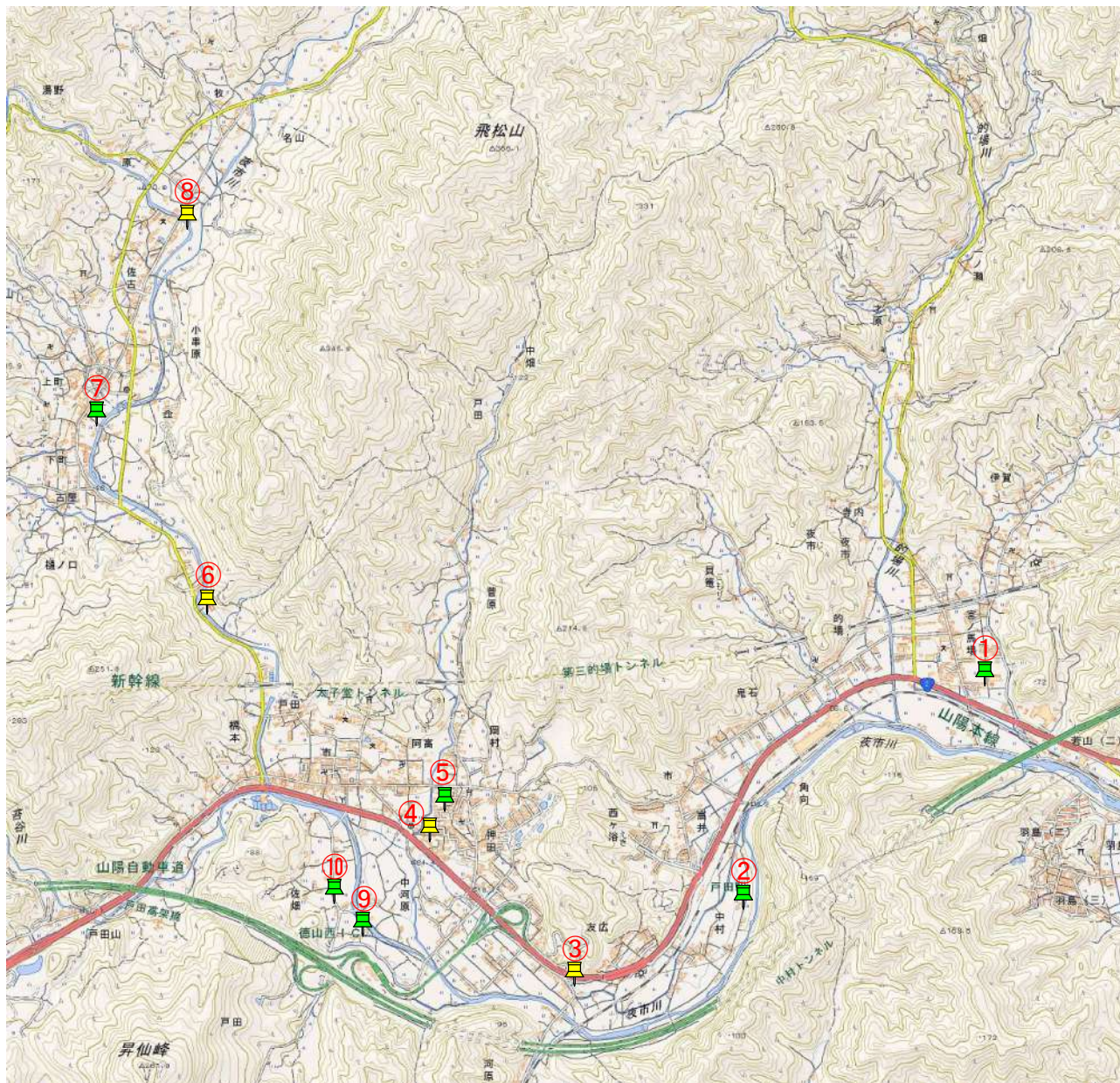
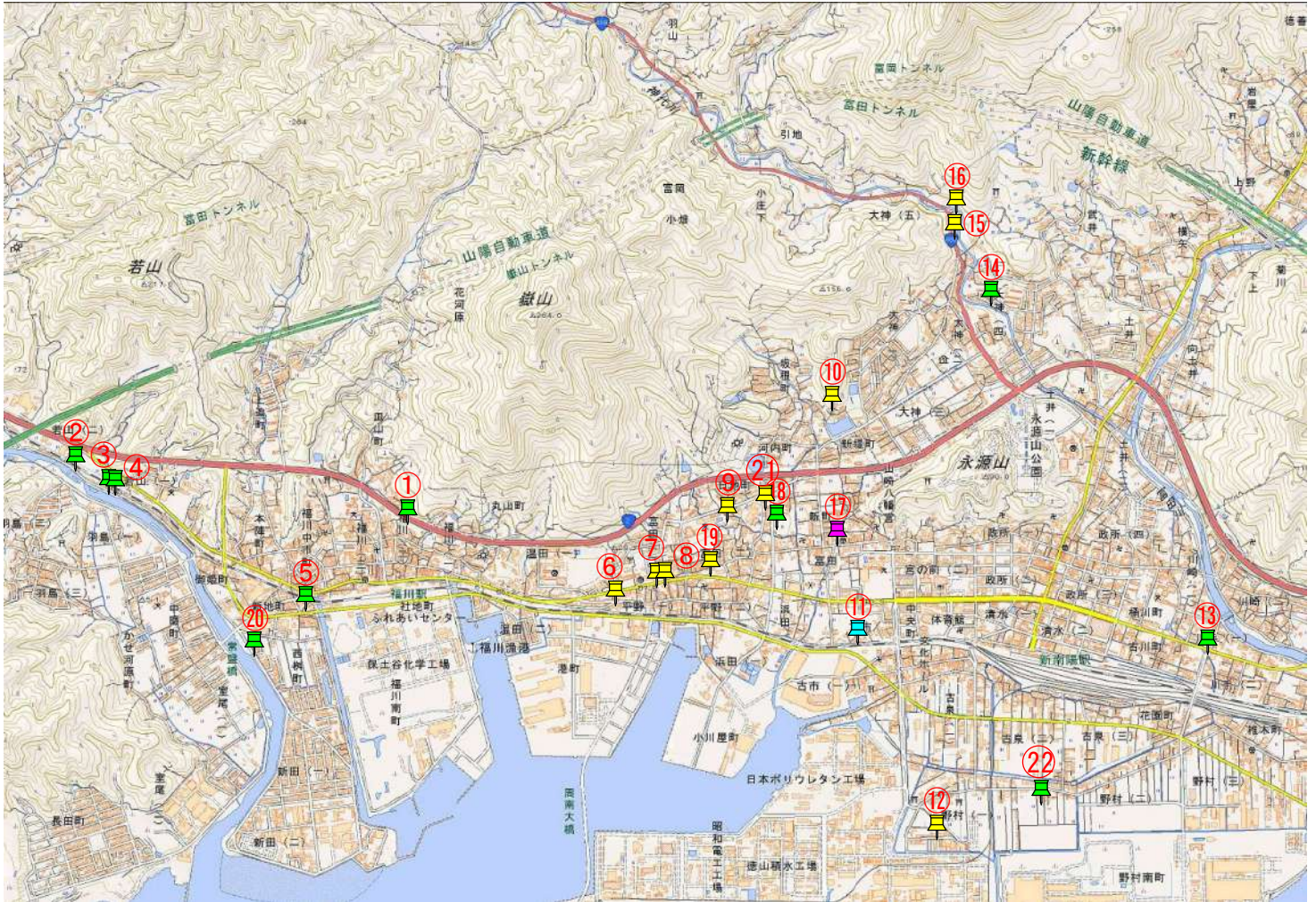


夜市戸田湯野地区マンホールポンプ位置図



- | | |
|---|---|
| ① 緑 宮ノ馬場MP
1.5kw-2台
公共下水道 | ⑥ 黄 元気村MP(個人)
1.5kw-2台
特定環境保全 |
| ② 緑 夜市中村MP(HiCoPa)
1.5kw-2台
公共下水道 | ⑦ 緑 湯野下町MP(HiCoPa)
0.75kw-2台
特定環境保全 |
| ③ 黄 友広MP(個人)
0.75kw-1台
公共下水道 | ⑧ 黄 佐古MP(個人)
0.75kw-1台
特定環境保全 |
| ④ 黄 押田MP(個人)
0.75kw-1台
公共下水道 | ⑨ 緑 佐畑1MP(HiCoPa)
0.75kw-2台
公共下水道 |
| ⑤ 緑 東阿高MP
1.5kw-2台
公共下水道 | ⑩ 緑 佐畑2MP(HiCoPa)
3.7kw-2台
公共下水道 |

富田福川地区マンホールポンプ位置図

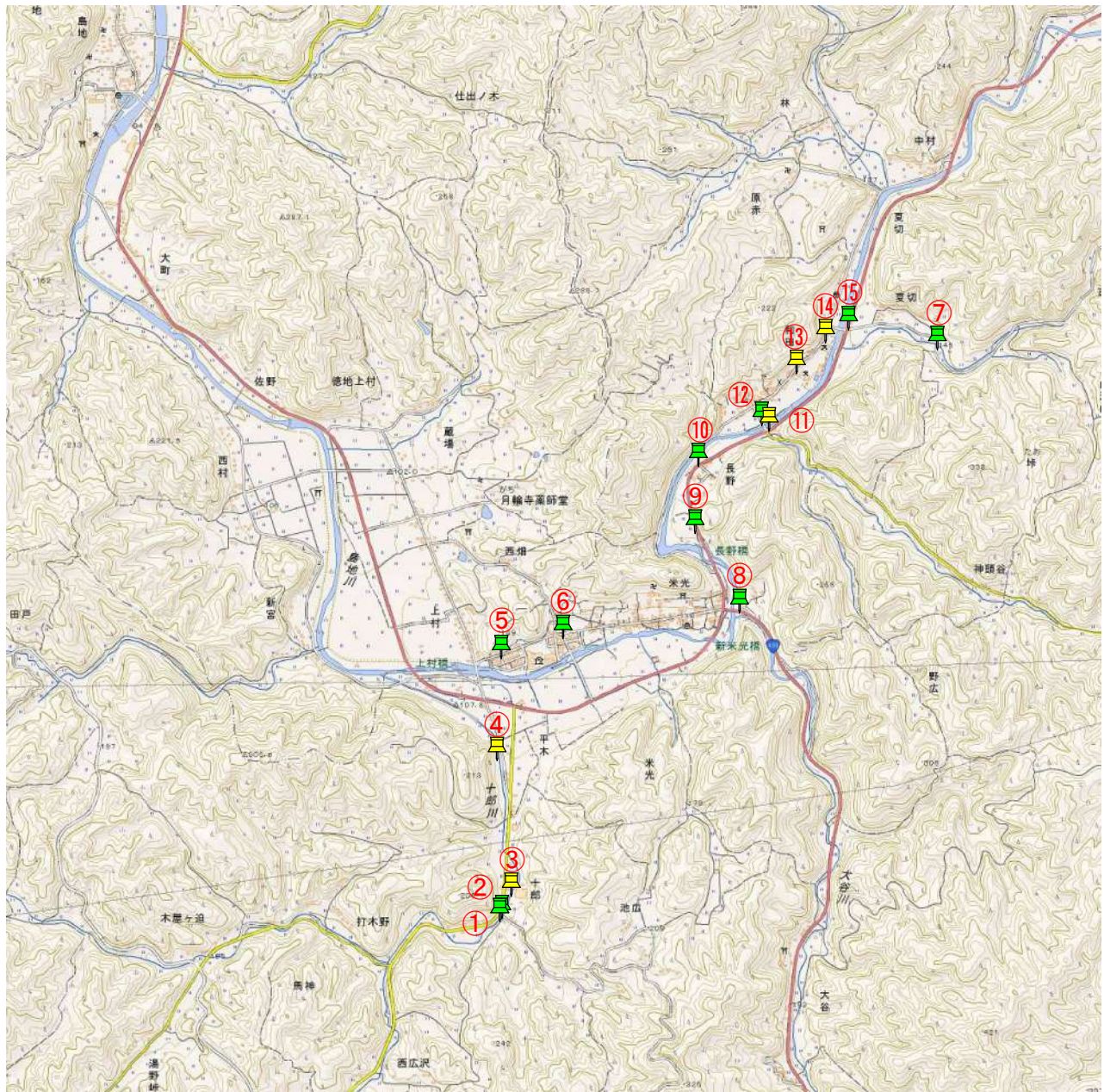


- | | | | |
|--------------------------------|-------------------------------------|---|--------------------------------------|
| ① 市井木MP
0.75kw-2台
公共下水道 | ⑥ 平野1丁目3MP(個人)
0.4kw-1台
公共下水道 | ⑪ 江田雨水排水MP
φ250-22.0kw-2台
φ300-22.0kw-1台
公共下水道 | ⑯ 大神5丁目2MP(個人)
0.4kw-1台
公共下水道 |
| ② 御姫西MP
0.75kw-2台
公共下水道 | ⑦ 平野1丁目2MP(個人)
0.4kw-1台
公共下水道 | ⑫ 野村1丁目MP(個人)
0.75kw-2台
公共下水道 | ⑰ 新町マンホール
公共下水道 |
| ③ 御姫東1MP
0.75kw-2台
公共下水道 | ⑧ 平野1丁目1MP(個人)
0.4kw-1台
公共下水道 | ⑬ 川手MP
0.75kw-2台
公共下水道 | ⑱ 中溝MP(水神)
0.4kw-2台
公共下水道 |
| ④ 御姫東2MP
0.75kw-2台
公共下水道 | ⑨ 富田2丁目MP(個人)
0.4kw-1台
公共下水道 | ⑭ 大神MP
3.7kw-2台
公共下水道 | ⑲ 富田2丁目2MP(個人)
0.25kw-2台
公共下水道 |
| ⑤ 新地MP
0.4kw-2台
公共下水道 | ⑩ 新堤町MP(個人)
0.4kw-1台
公共下水道 | ⑮ 大神5丁目1MP(個人)
0.4kw-1台
公共下水道 | ⑳ 西栴町MP(水神)
0.4kw-2台
公共下水道 |

②1 早 楠本MP(個人)
0.15kw-2台
公共下水道

②2 早 野村1丁目2MP(水神)
0.75kw-2台
公共下水道

米光和田地区マンホールポンプ位置図



① 草 十郎橋1MP
0.75kw-2台
特定環境保全

② 草 十郎橋2MP
0.75kw-2台
特定環境保全

③ 草 十郎MP(個人)
0.75kw-2台
特定環境保全

④ 草 平木MP(個人)
0.4kw-1台
特定環境保全

⑤ 草 米光1MP
2.2kw-2台
特定環境保全

⑥ 草 米光2MP
5.5kw-2台
特定環境保全

⑦ 草 夏切2MP
0.75kw-2台
特定環境保全

⑧ 草 米光橋MP
0.75kw-2台
特定環境保全

⑨ 草 和田1MP
1.5kw-2台
特定環境保全

⑩ 草 和田2MP
1.5kw-2台
特定環境保全

⑪ 草 和田峠MP(個人)
0.75kw-1台
特定環境保全

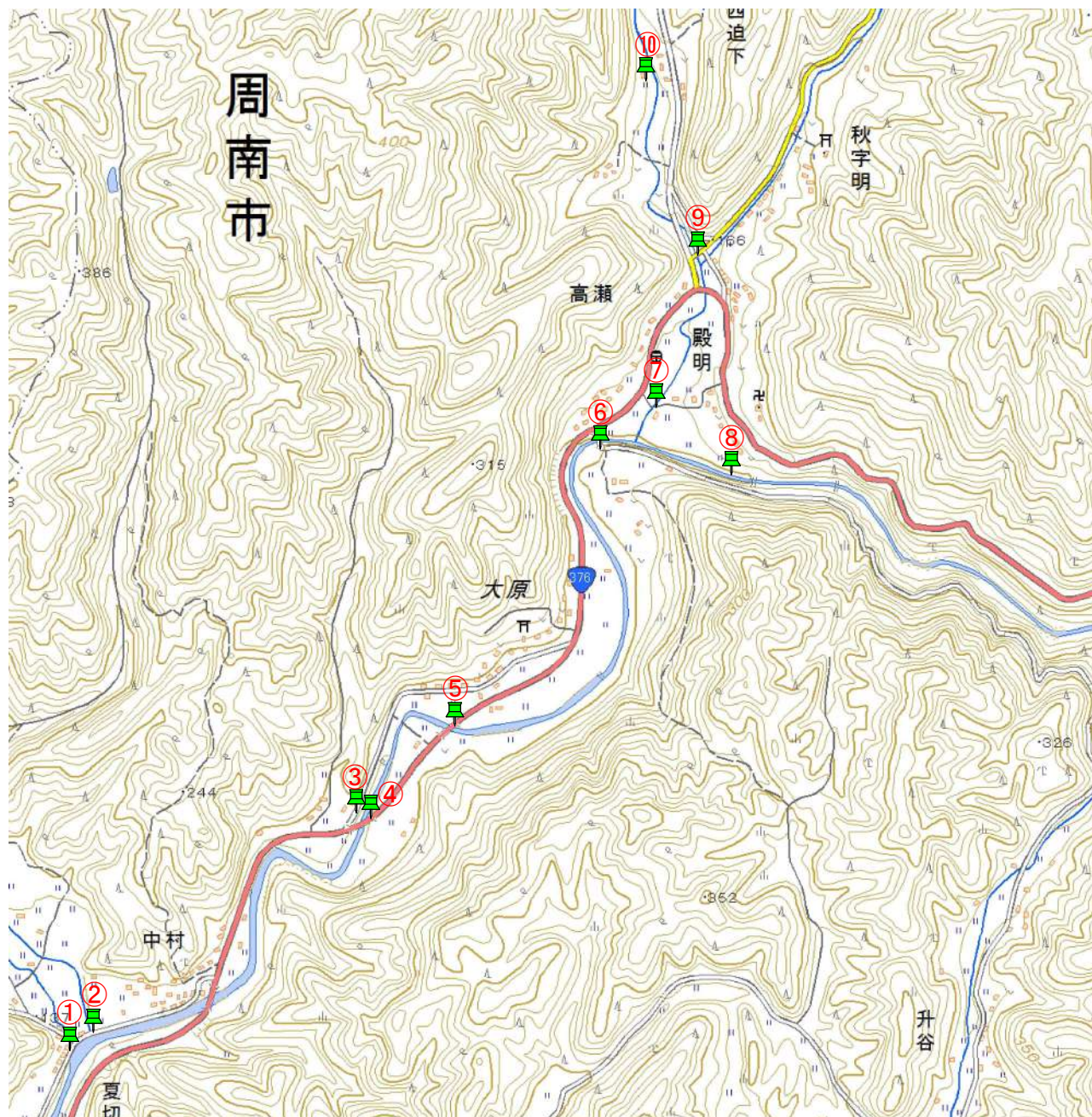
⑫ 草 和田3MP
1.5kw-2台
特定環境保全

⑬ 草 和田中学校MP(個人)
0.75kw-2台
特定環境保全

⑭ 草 和田小学校MP(個人)
0.75kw-2台
特定環境保全

⑮ 草 夏切MP
1.5kw-2台
特定環境保全

高瀬三作地区マンホールポンプ位置図



① 三作1MP
0.75kw-2台
特定環境保全

② 三作2MP
0.75kw-2台
特定環境保全

③ 高瀬1MP
0.75kw-2台
農業集落排水

④ 高瀬2MP
0.75kw-2台
農業集落排水

⑤ 高瀬3MP
0.75kw-2台
農業集落排水

⑥ 高瀬4MP
0.75kw-2台
農業集落排水

⑦ 高瀬5MP
0.75kw-2台
農業集落排水

⑧ 高瀬6MP
0.75kw-2台
農業集落排水

⑨ 高瀬7MP
0.75kw-2台
農業集落排水

⑩ 高瀬8MP
3.7kw-2台
農業集落排水