

住宅戸数密度

(令和元年度～令和4年度)

1:40000

凡例

都市機能誘導区域

居住促進区域

市街化区域

住宅戸数 (R元～R4景観届出)

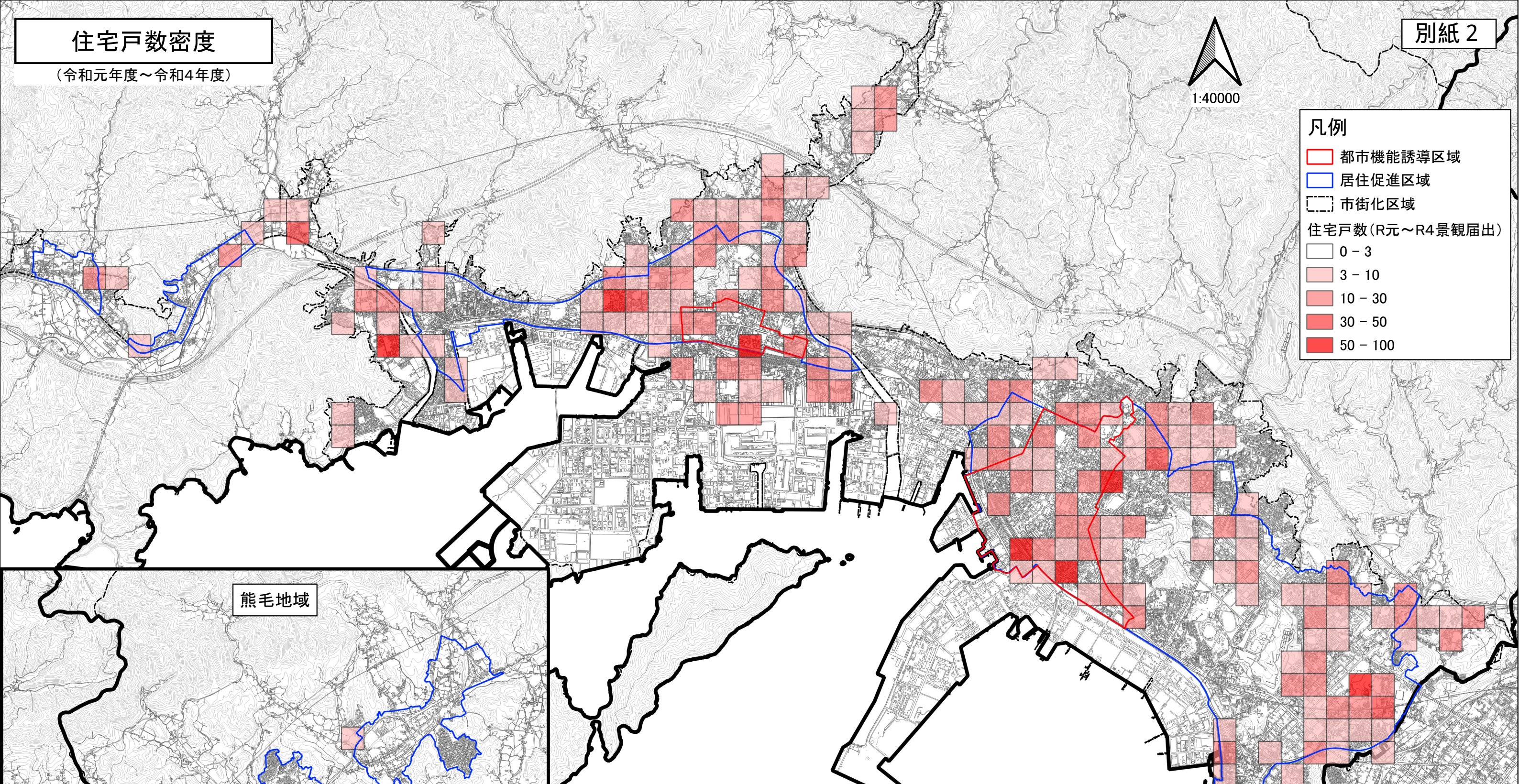
0 - 3

3 - 10

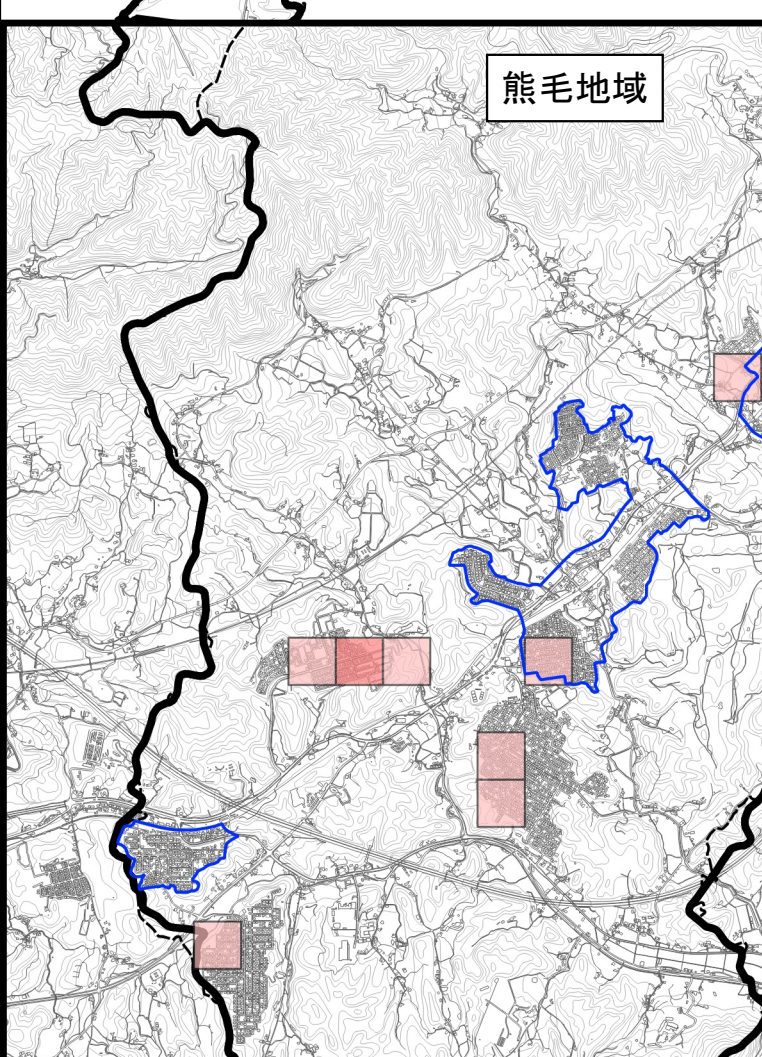
10 - 30

30 - 50

50 - 100



熊毛地域



景観届出 (戸数)	共同住宅	戸建住宅	計	居住促進区域							
				内				外			
				共同住宅	戸建住宅	計	率	共同住宅	戸建住宅	計	率
令和元年度	228	397	625	105	190	295	47.2%	123	207	330	52.8%
令和2年度	337	444	781	275	216	491	62.9%	62	228	290	37.1%
令和3年度	496	468	964	379	238	617	64.0%	117	230	347	36.0%
令和4年度	352	416	768	254	200	454	59.1%	98	216	314	40.9%
計	1,413	1,725	3,138	1,013	844	1,857	59.2%	400	881	1,281	40.8%