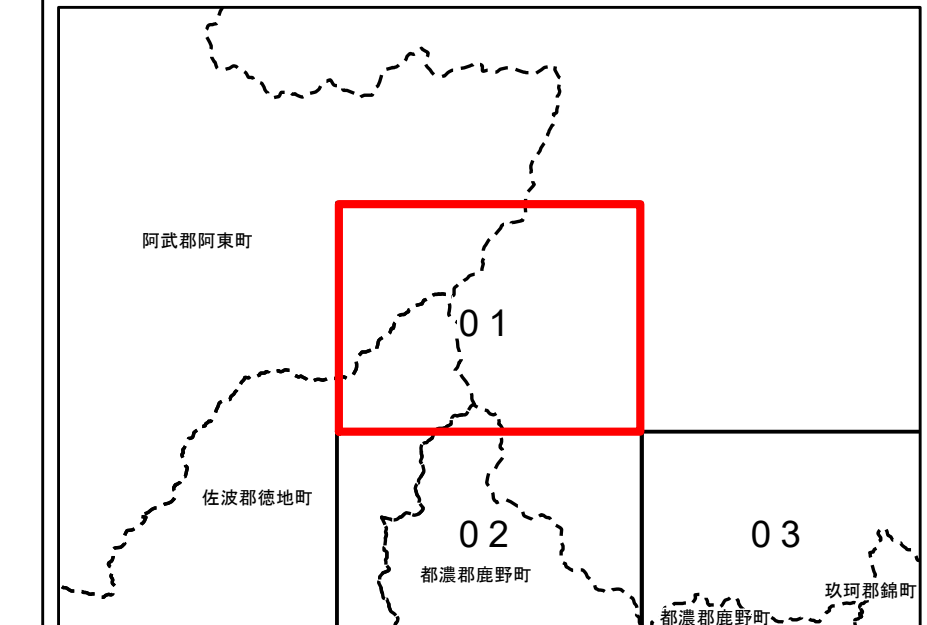
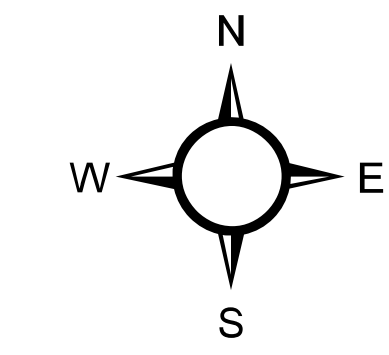


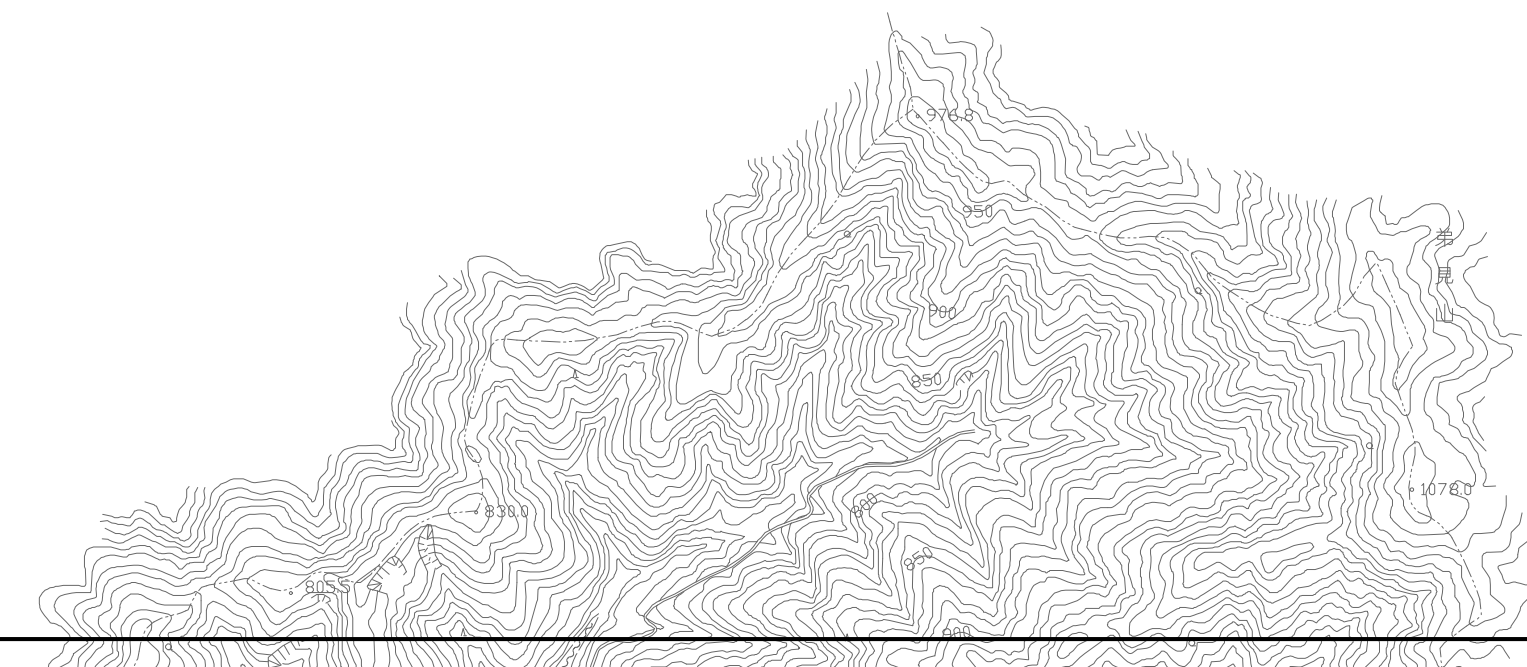
# 周南市認定路線網図 01



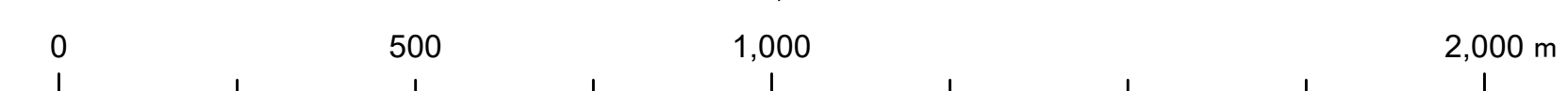
- 認定路線  
● 供用開始区間  
● 未供用区間・国道重用  
赤線市道  
● 供用開始区間  
● 未供用・重用区間
- 認定路線外路線  
● 市管理道  
● 各支所区域界

株式会社バスコ

周南市

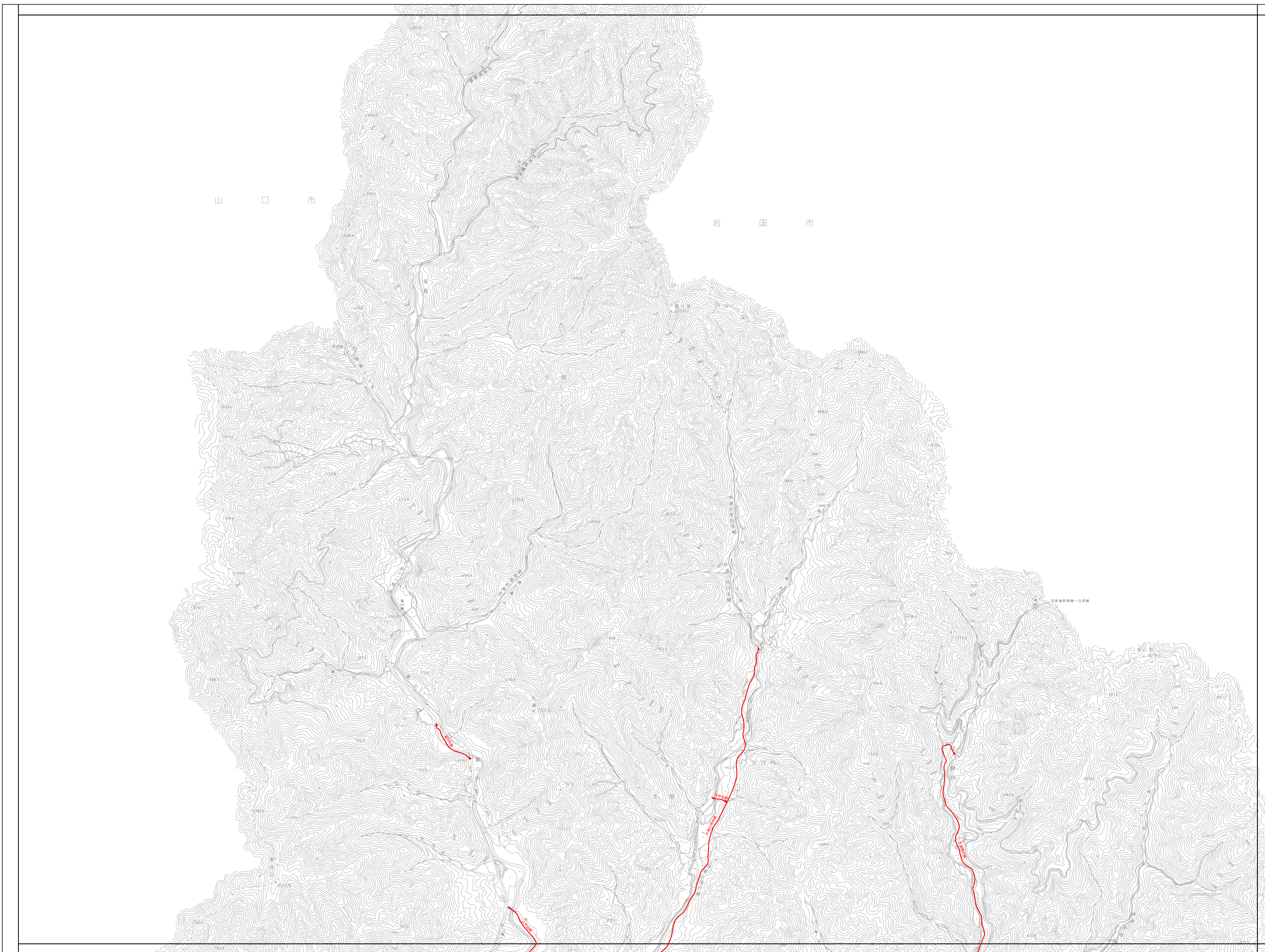
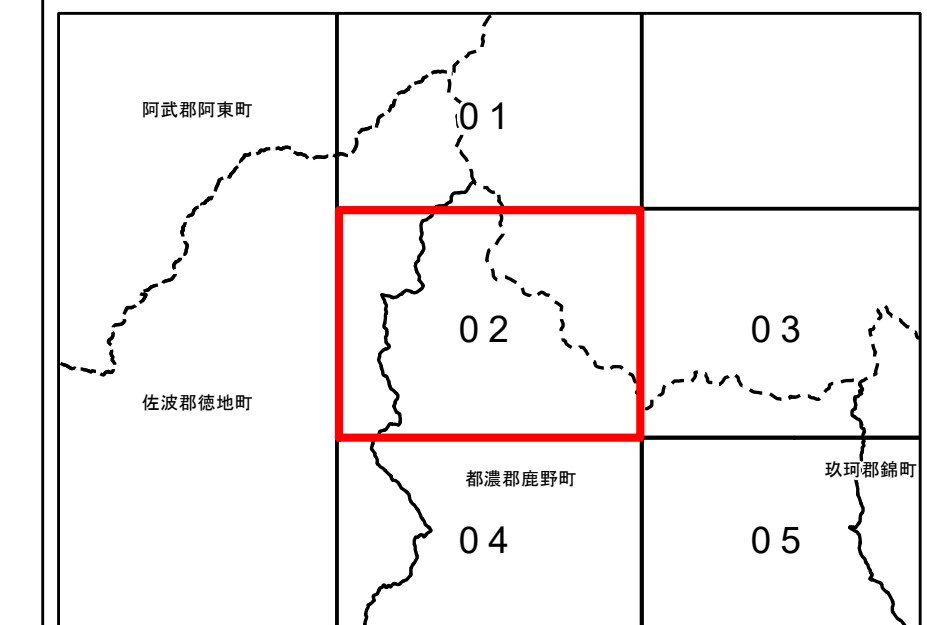
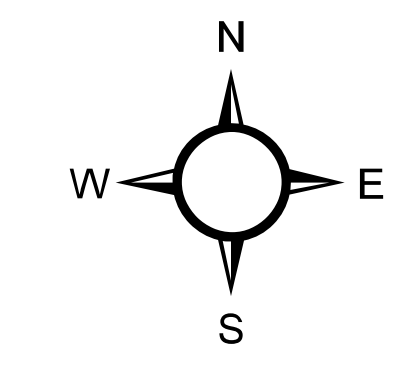


1:10,000





# 周南市認定路線網図 02

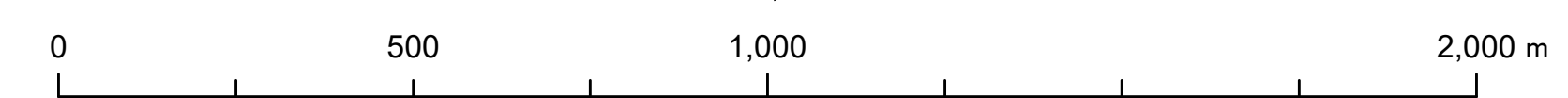


- 認定路線
  - 供用開始区間
  - - - 未供用区間・国道重用
- 赤線市道
  - 供用開始区間
  - - - 未供用・重用区間
- 認定路線外路線
  - - - 市管理道
- 市管理道
  - - - 各支所区域界

株式会社バスコ

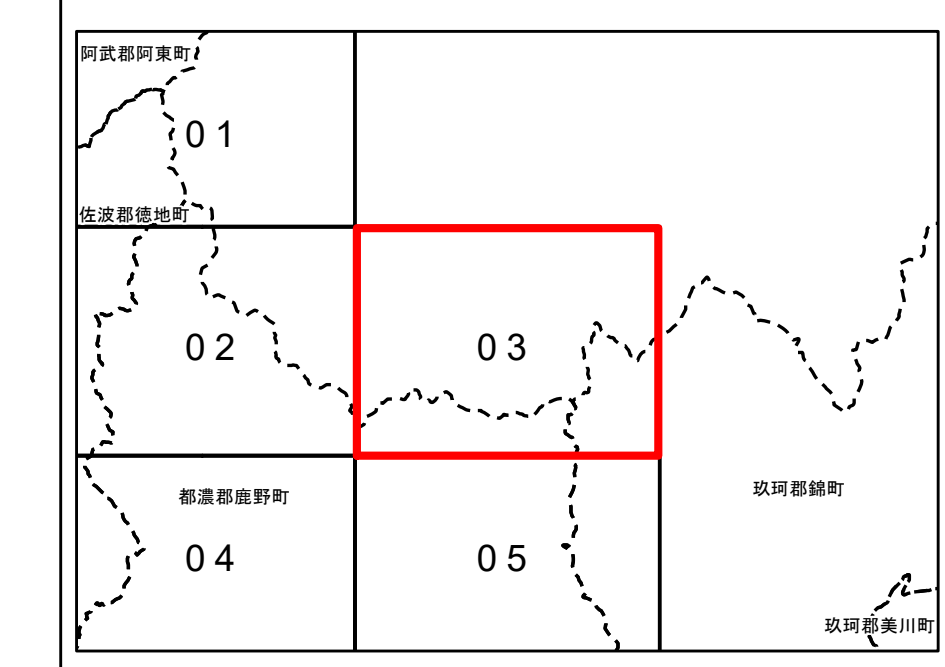
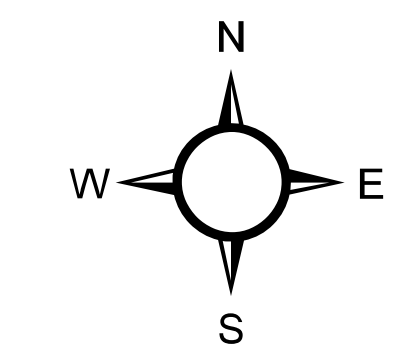
周南市

1:10,000





# 周南市認定路線網図 03



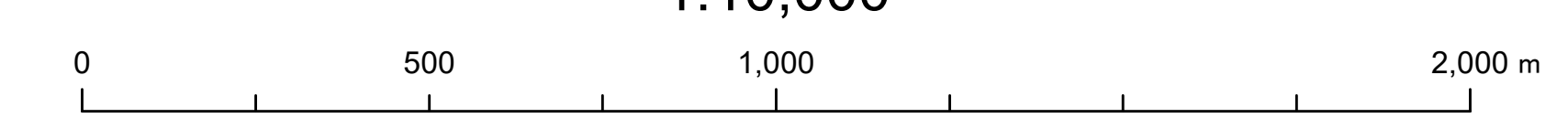
岩 国 市

株式会社  
バスコ

周  
南  
市

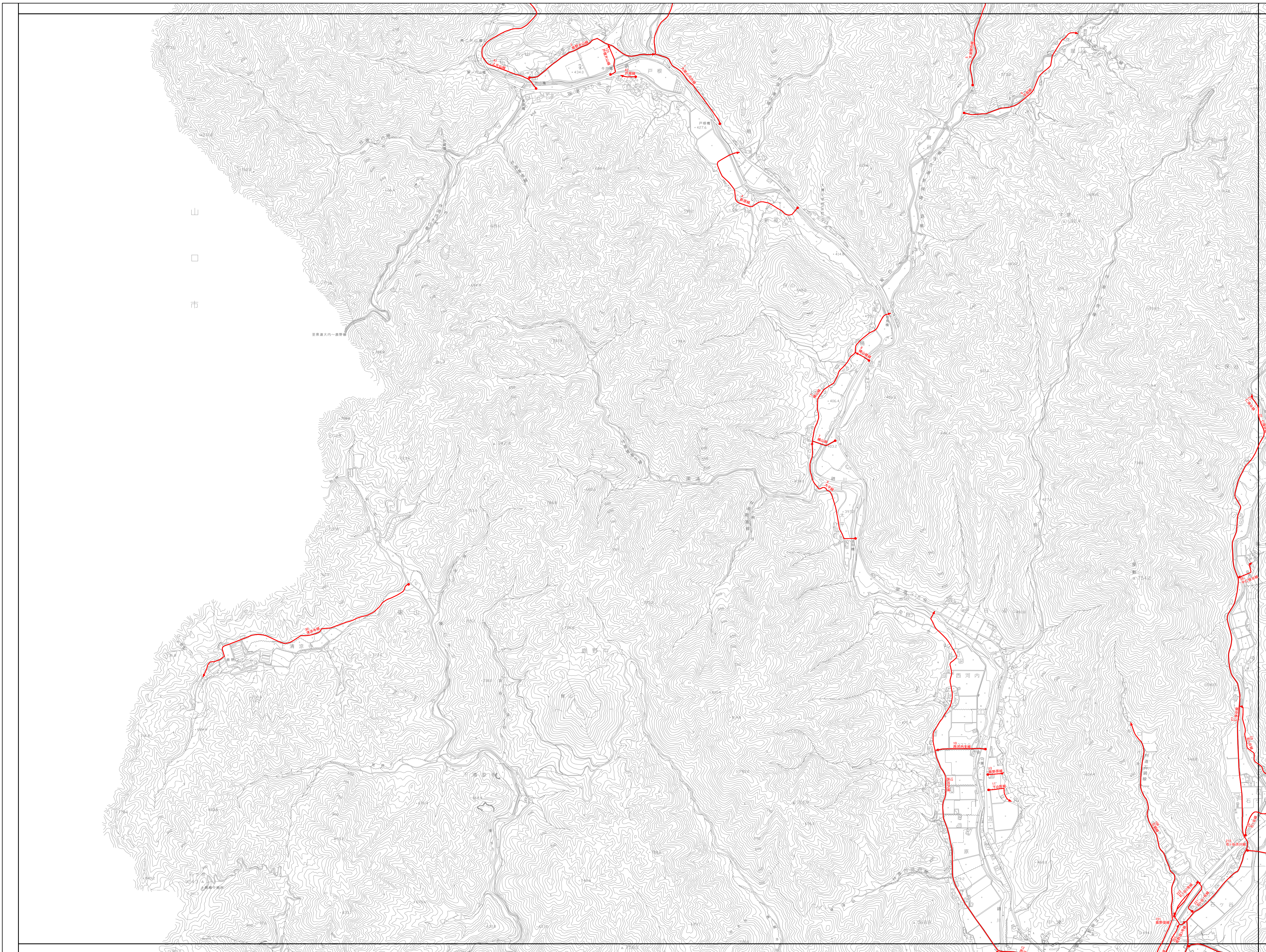
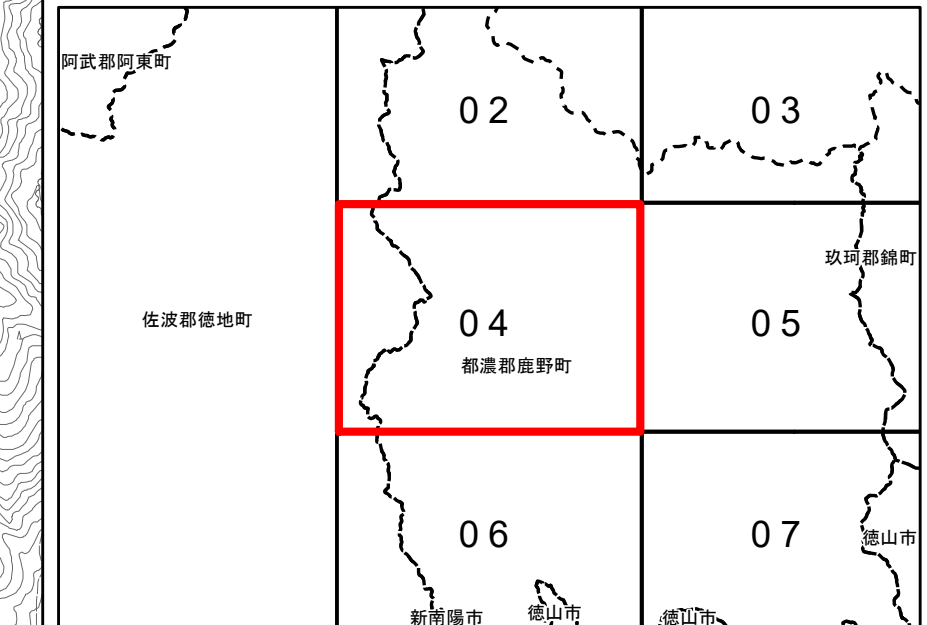
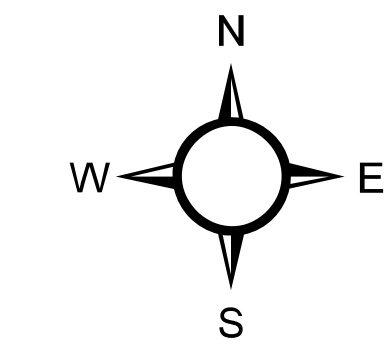
- 認定路線
  - 供用開始区間
  - - - 未供用区間・国道重用
  - 赤線市道
    - 供用開始区間
    - - - 未供用・重用区間
- 認定路線外路線
  - 市管理道
  - 各支所区域界

1:10,000





# 周南市認定路線網図 04

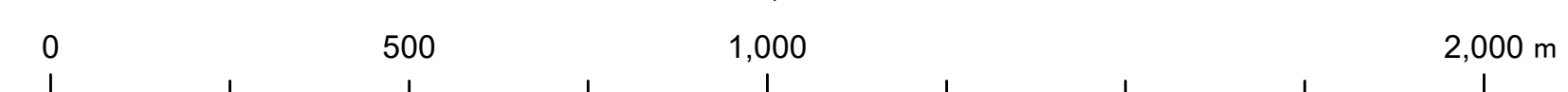


- 認定路線
  - 供用開始区間
  - - 未供用区間・国道重用
- 赤線市道
  - 供用開始区間
  - - 未供用・重用区間
- 認定路線外路線
  - 市管理道
  - - 各支所区域界

株式会社バスコ

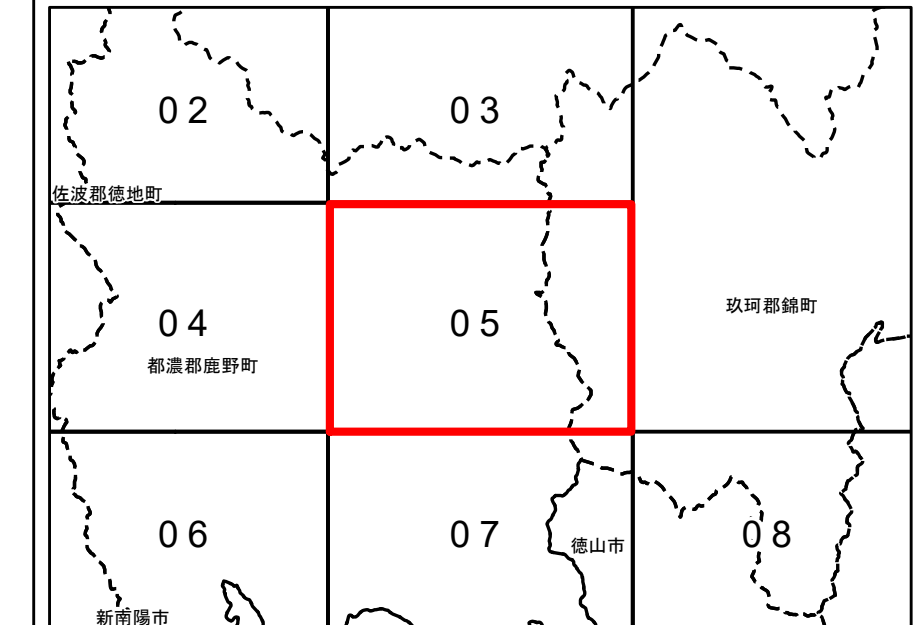
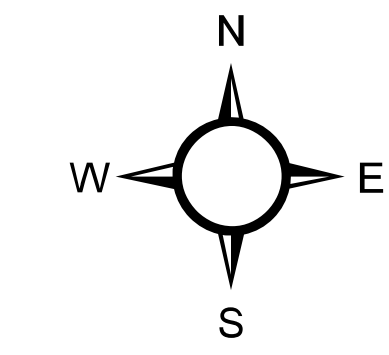
周南市

1:10,000

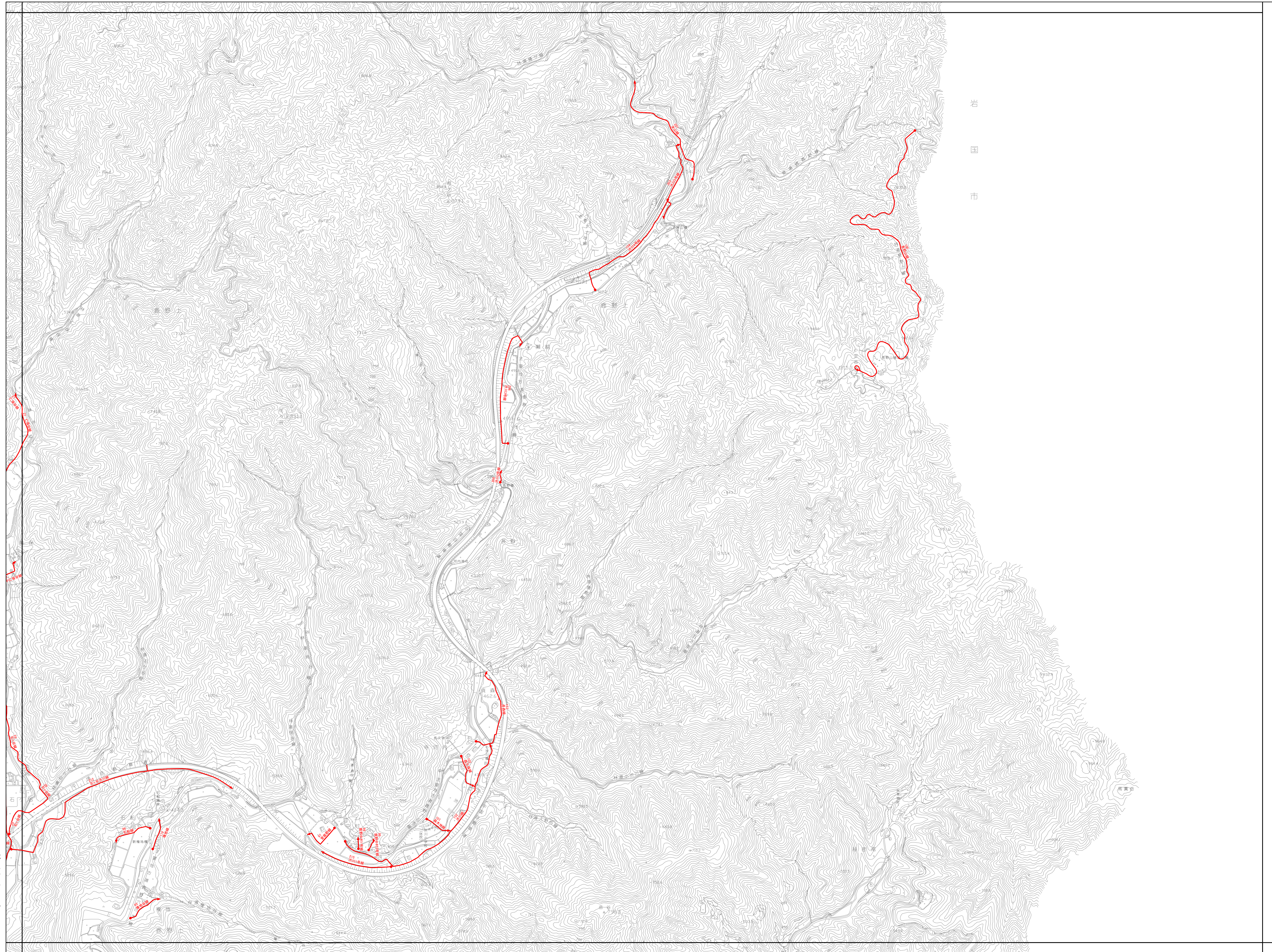




# 周南市認定路線網図 05



岩  
国  
市



- 認定路線
  - 供用開始区間
  - - - 未供用区間・国道重用
- 赤線市道
  - 供用開始区間
  - - - 未供用・重用区間
- 認定路線外路線
  - - - 市管理道
- 各支所区域界
  - - -

株  
式  
会  
社  
バ  
ス  
コ

周  
南  
市

1:10,000

