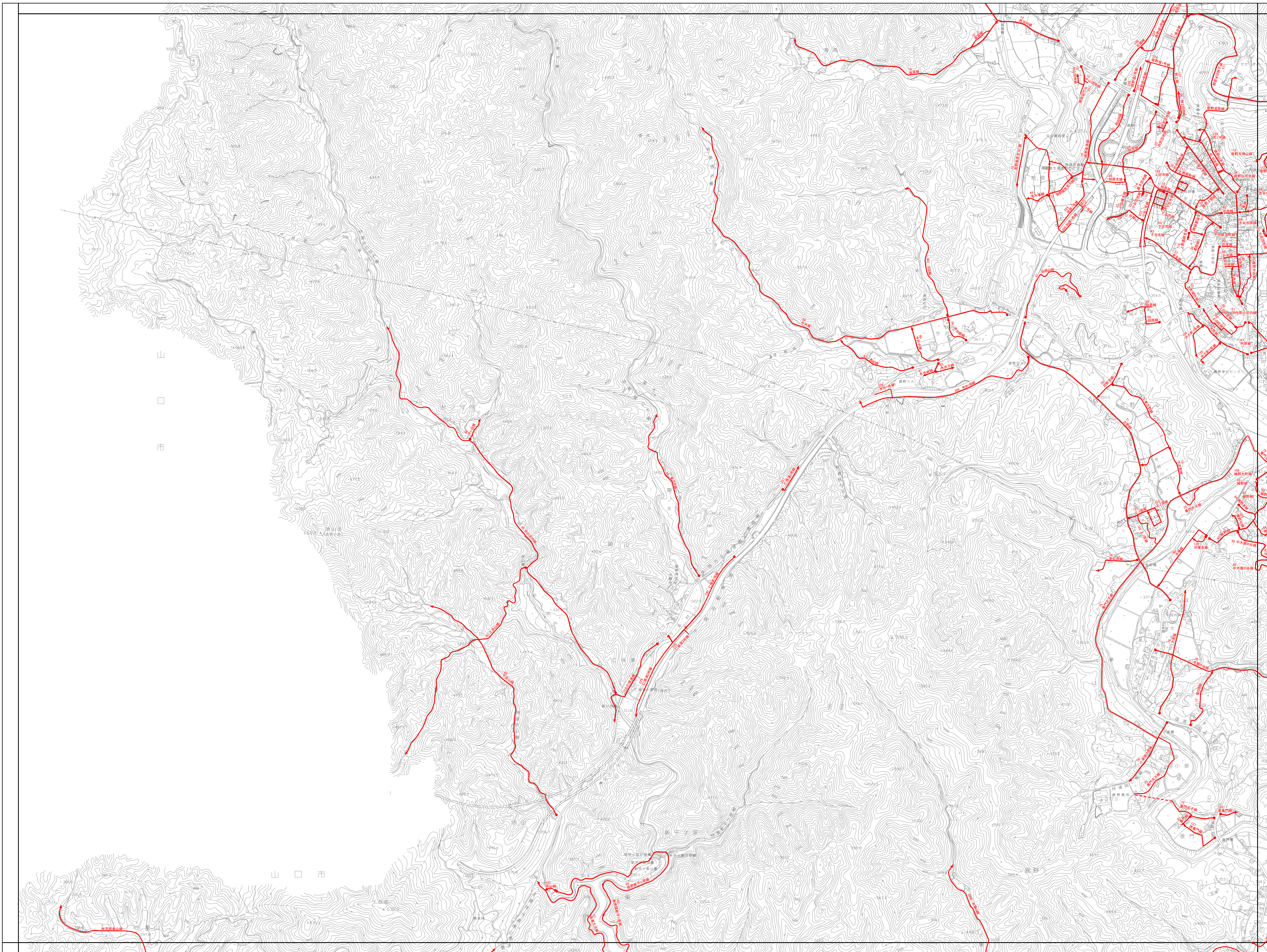
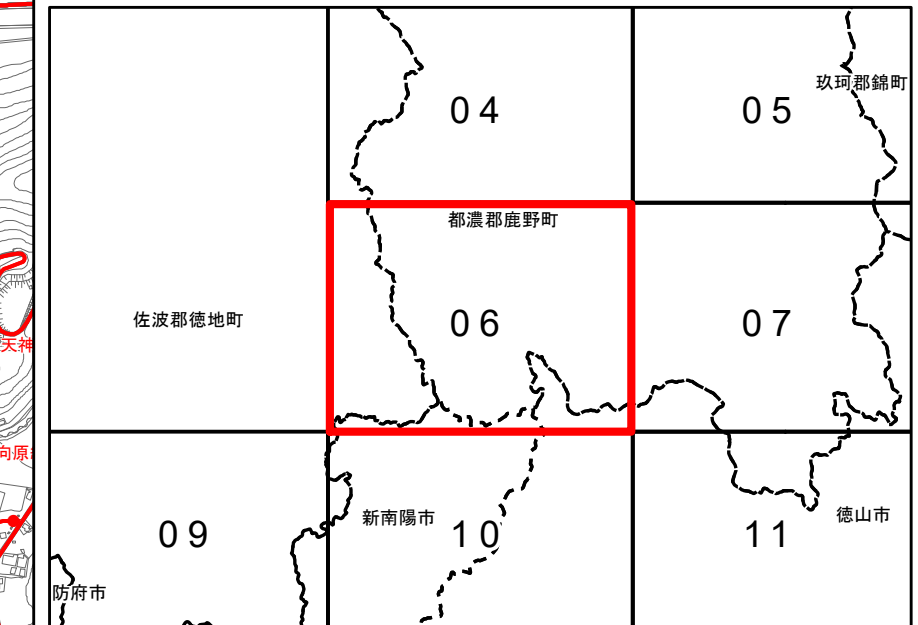
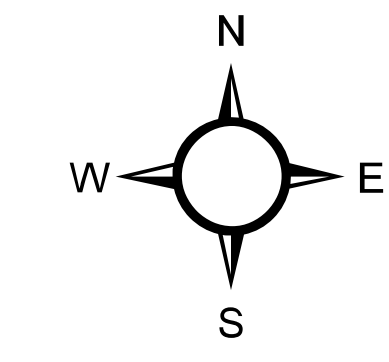


周南市認定路線網図 06

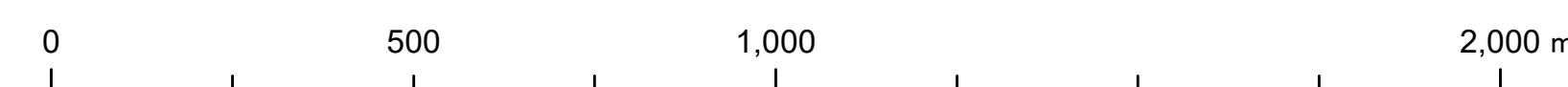


- 認定路線
 - 供用開始区間
 - - 未供用区間・国県道重用
- 赤線市道
 - 供用開始区間
 - - 未供用・重用区間
- 認定路線外路線
 - - 市管理道
- 各支所区域界

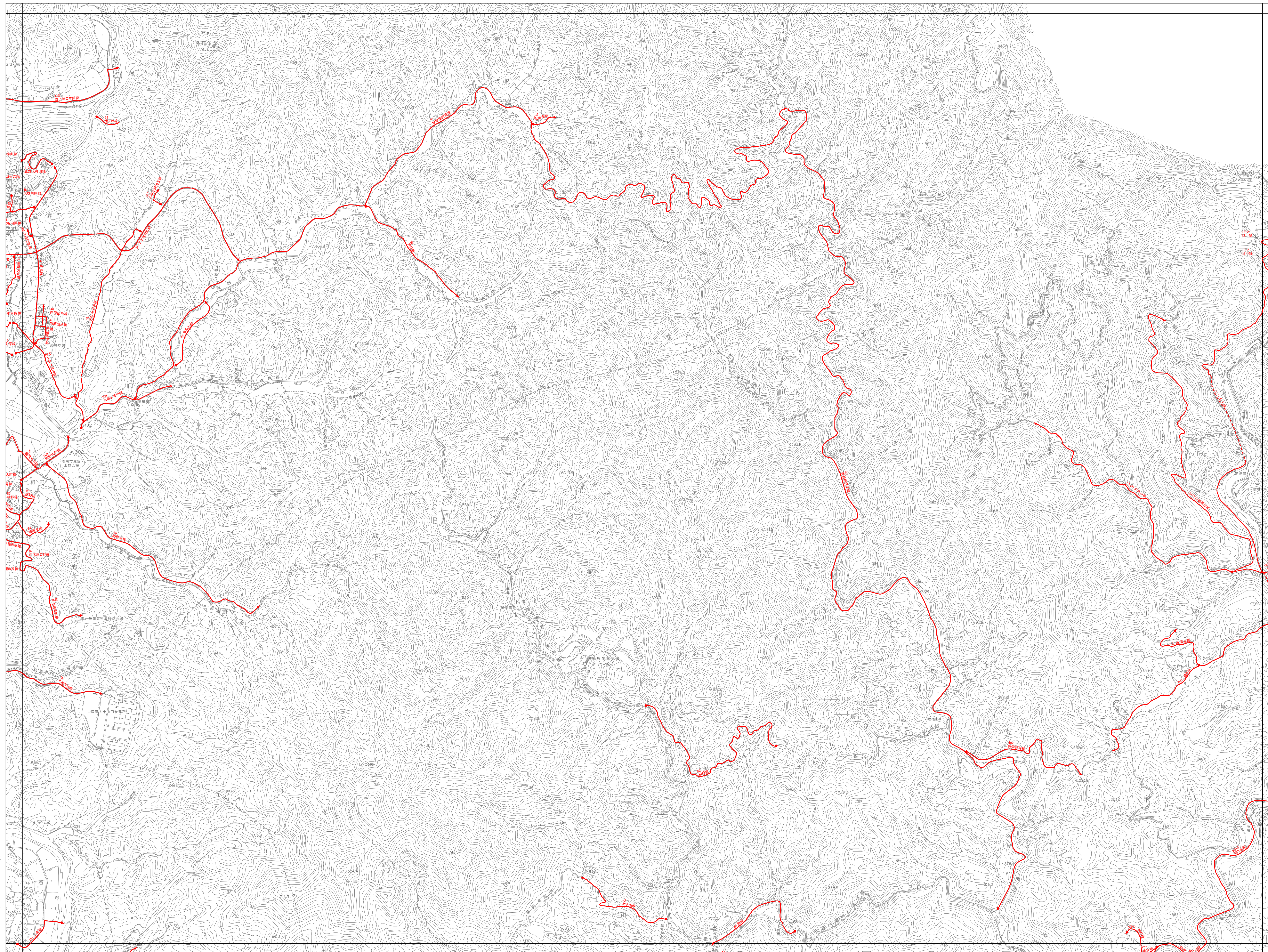
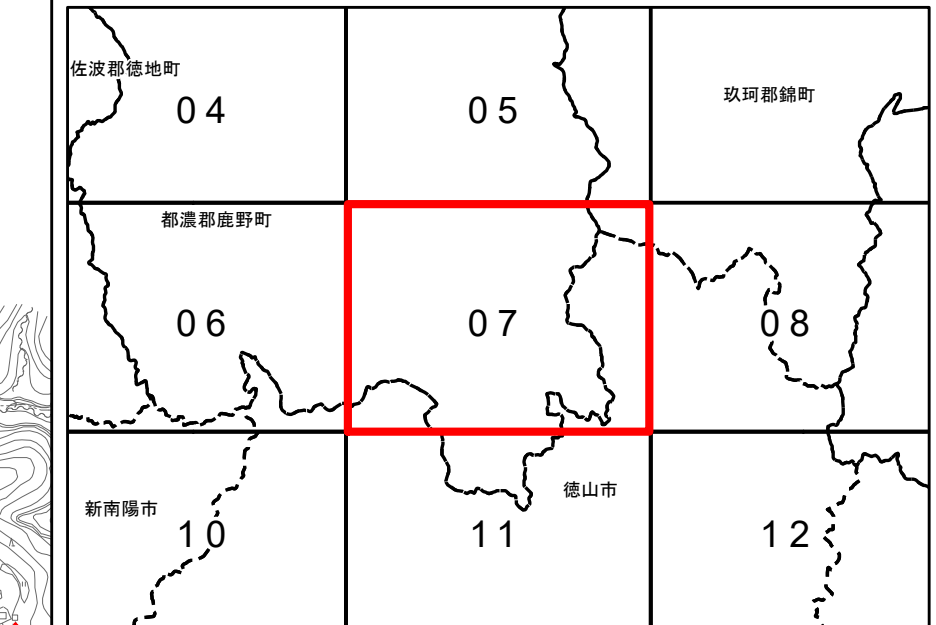
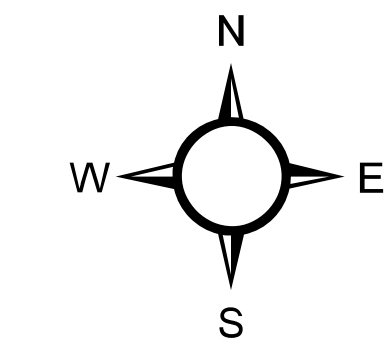
株式会社バスコ

周南市

1:10,000



周南市認定路線網図 07

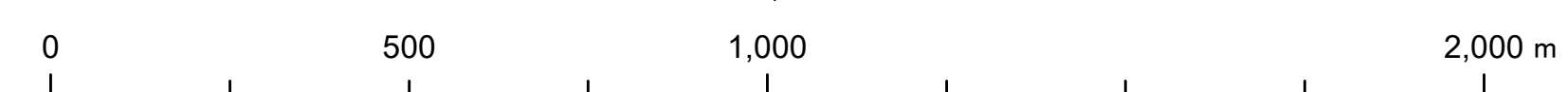


- 認定路線
 - 供用開始区間
 - - - 未供用区間・国道重用
- 赤線市道
 - 供用開始区間
 - - - 未供用・重用区間
- 認定路線外路線
 - - - 市管理道
- 各支所区域界

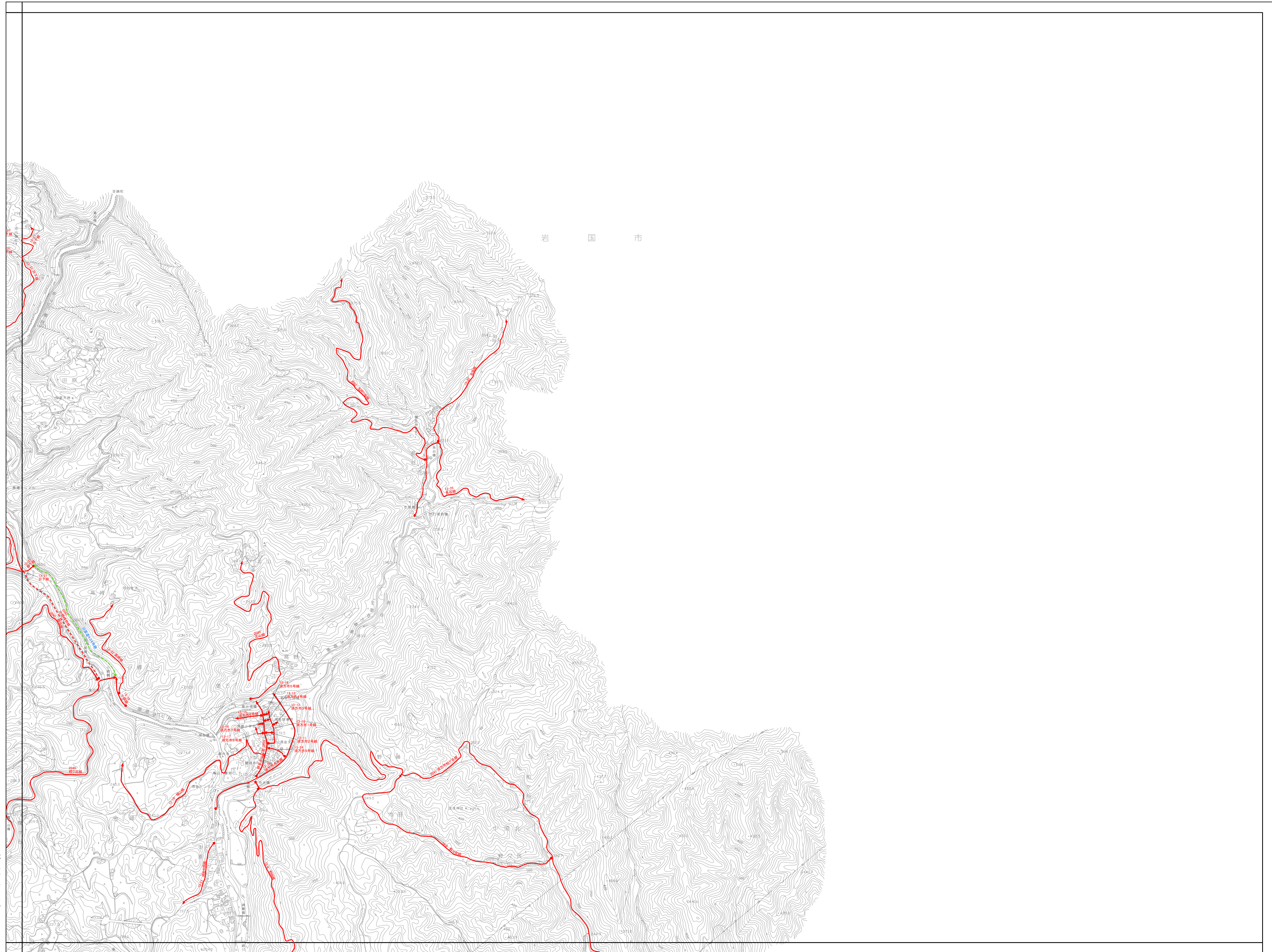
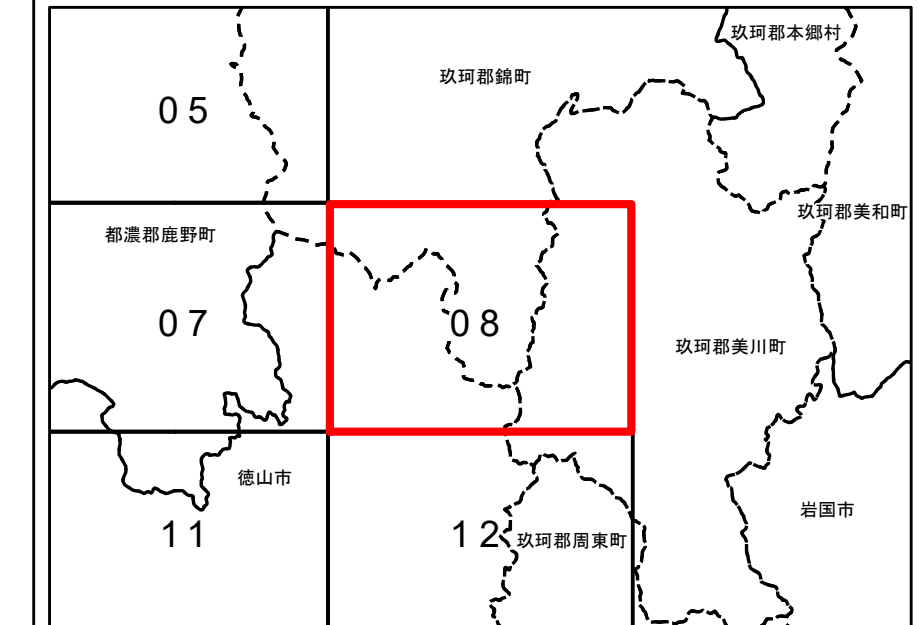
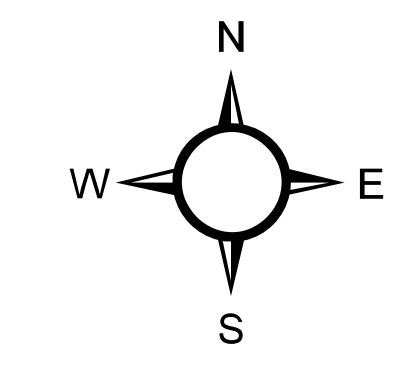
株式会社バスコ

周南市

1:10,000



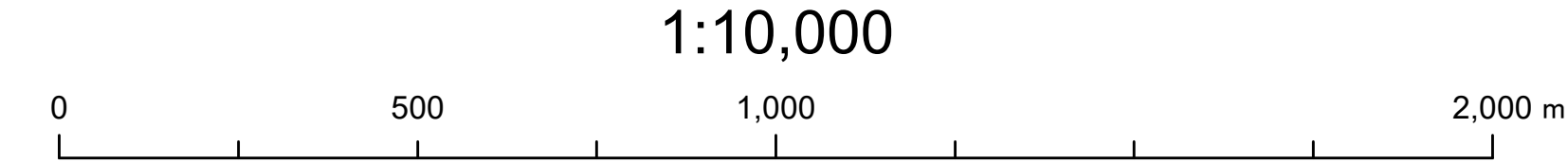
周南市認定路線網図 08



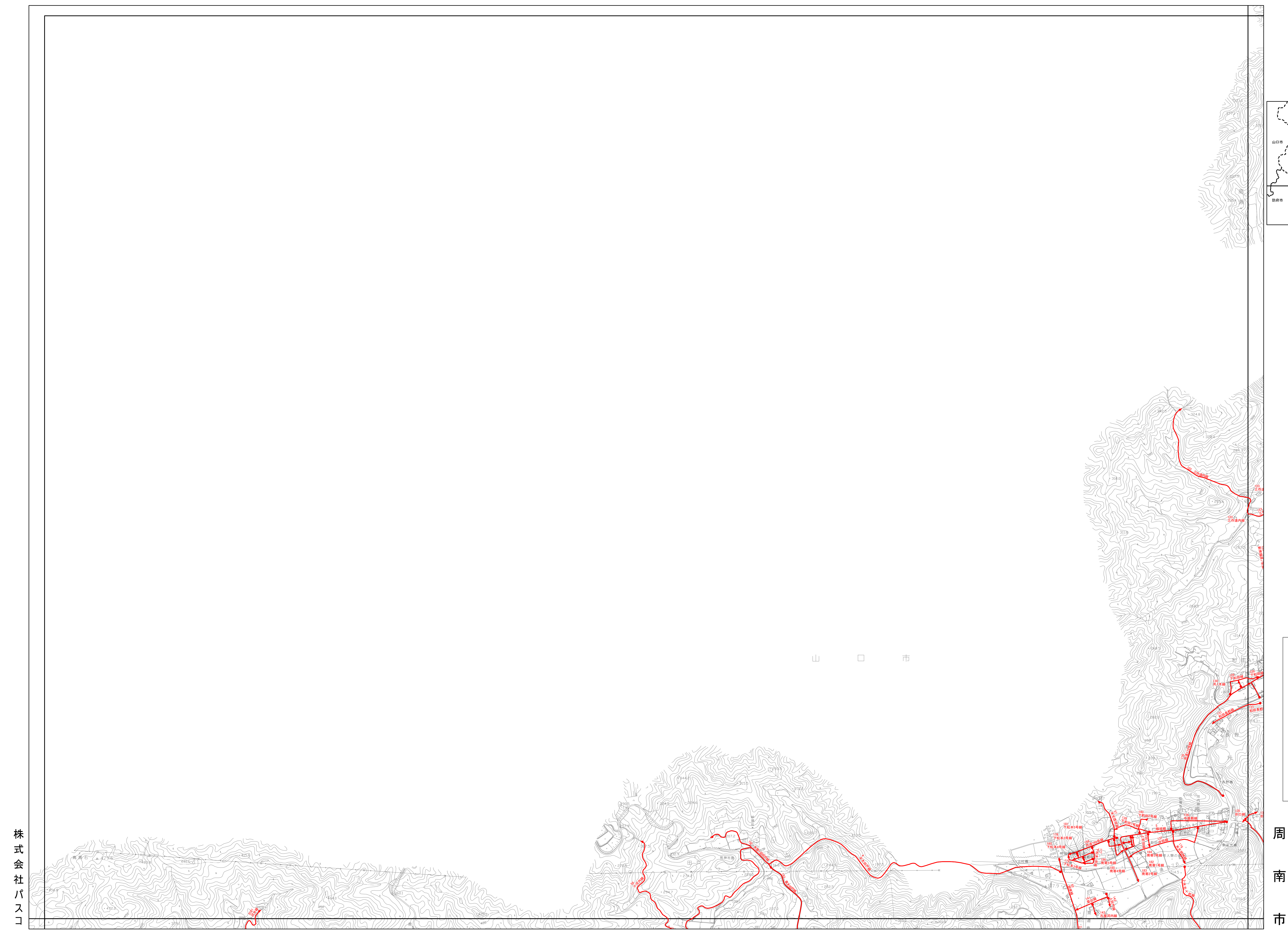
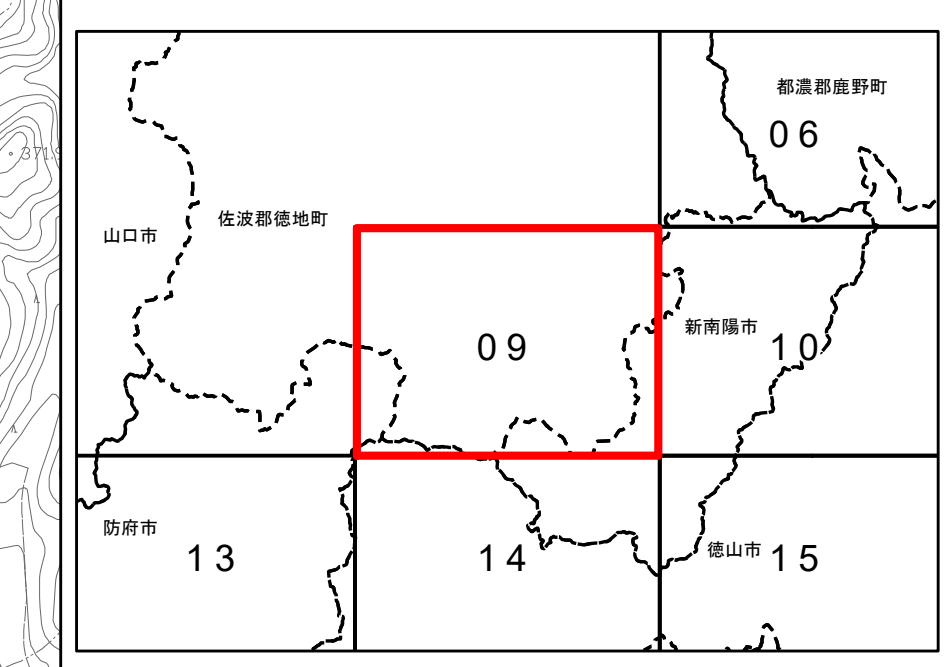
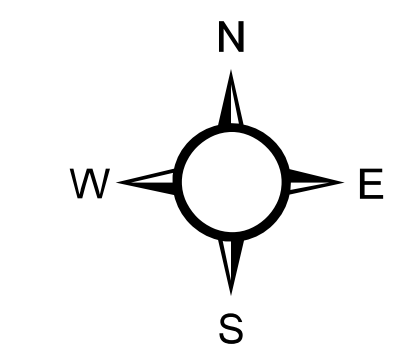
- 認定路線
 - 供用開始区間
 - - - 未供用区間・国道重用
- 赤線市道
 - 供用開始区間
 - - - 未供用・重用区間
- 認定路線外路線
 - 市管理道
- 各支所区域界

株式会社バスコ

周南市



周南市認定路線網図 09

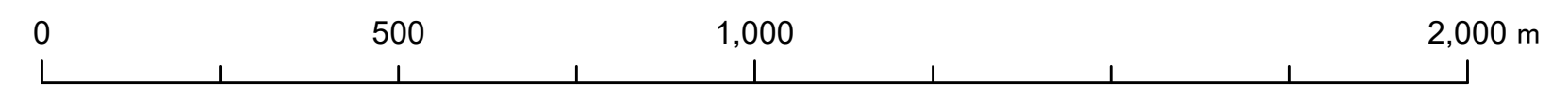


- 認定路線
 - 供用開始区間
 - - - 未供用区間・国道重用
 - 赤線市道 → 供用開始区間
 - - - 未供用・重用区間
- 認定路線外路線
 - 市管理道
 - 各支所区域界

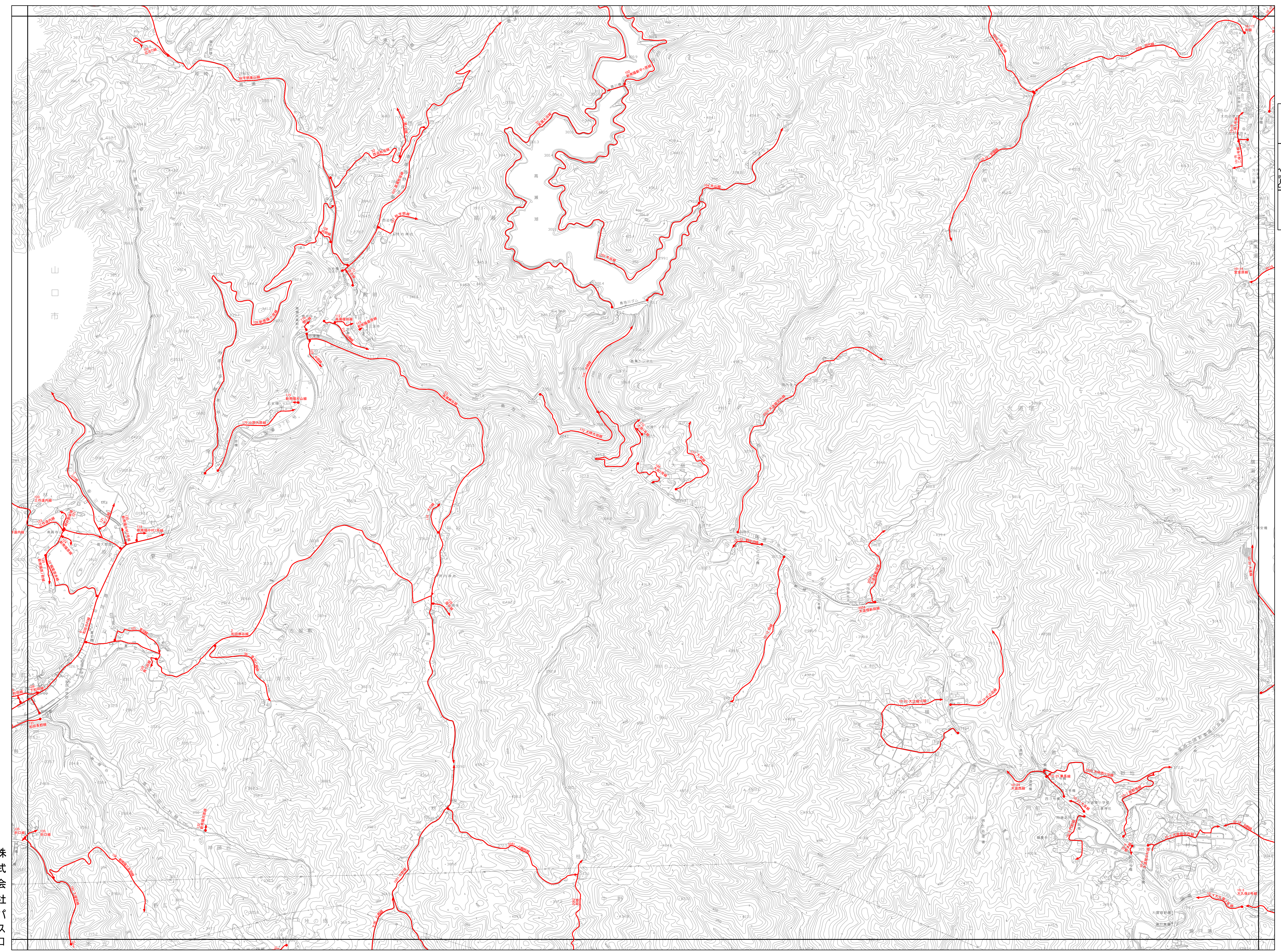
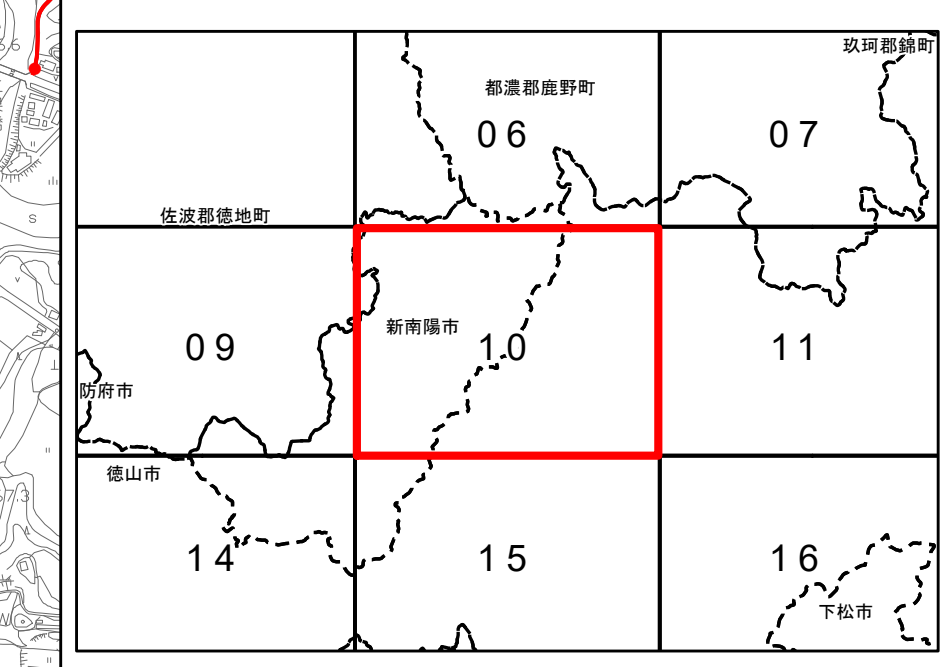
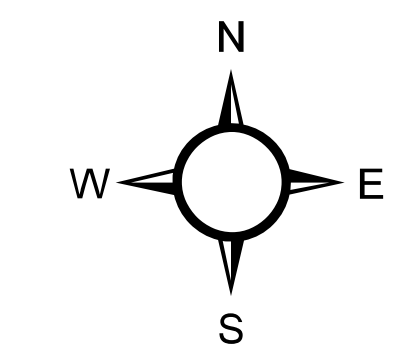
株式会社バスコ

周南市

1:10,000



周南市認定路線網図 10



- 認定路線
 - 供用開始区間
 - - 未供用区間・国県道重用
- 赤線市道
 - 供用開始区間
 - - 未供用・重用区間
- 認定路線外路線
 - 市管理道
 - - - 各支所区域界

株式会社バスコ

周南市

1:10,000

