

数量総括表

費目・工種・施工名称など	規格	単位	数量	積算数量	備考
本 工 事 費					
基盤整備					
宅地造成工					
掘削工				1	
掘削					
掘削	土砂 オープンカット 押土無し 障害無し 5,000m3未満	m3	207.7	210	
路床盛土工				1	
路床盛土					
路床盛土	施工幅員2.5m未満	m3	2.5	3	
路床盛土	施工幅員4.0m以上 施工数量20,000m3未満 障害無し	m3	10.9	10	
残土処理工				1	
土砂等運搬					
土砂等運搬	標準 土砂(岩塊・玉石混り土含む) DID区間有り 距離31.5km以下(19.5km超)	m3	230.1	230	
残土等処分					
処分費	建設残土 産廃税対象外	m3	230.1	230	
擁壁工					
作業土工				1	
床掘り					
床掘り	土砂 平均施工幅1m以上2m未満 土留方式無し 障害無し	m3	1.8	2	
埋戻し					
埋戻し	最大埋戻幅1m未満	m3	1.1	1	
基面整正					
基面整正		m2	5.2	5	
土留めベンチ工				1	
均しコンクリート					
型枠	一般型枠 均しコンクリート	m2	1.0	1	
コンクリート	無筋・鉄筋構造物 18-8-40BB 人力打設	m3	0.27	0.3	
土留めベンチ					
基礎碎石	碎石の厚さ7.5cmを超え12.5cm以下 RC-40	m2	5.2	5	
型枠	一般型枠 鉄筋・無筋構造物	m2	14.1	14	
コンクリート	無筋・鉄筋構造物 24-12-25(20)BB 人力打設	m3	2.6	3	
鉄筋工	SD295_D10 一般構造物 [規]10t未満	t	0.21	0.2	

数量総括表

費目・工種・施工名称など	規格	単位	数量	積算数量	備考
構造物撤去工					
公園施設撤去工				1	
サイン撤去					
サイン看板1撤去積込み		基	1	1	
サイン看板2撤去積込み		基	1	1	
車止め撤去					
車止めA撤去積込み		基	2	2	
車止めC撤去積込み		基	2	2	
鋼製樹木保護版撤去					
再利用撤去	蓋版 コンクリート・鋼製_40を超え170kg/枚以下	枚	2	2	
グレーチング蓋版撤去					
再利用撤去	蓋版 コンクリート・鋼製_40kg/枚以下	枚	11	11	
構造物取壊し工				1	
コンクリート構造物取壊し					
構造物とりこわし工(無筋構造物)	機械施工	m3	17.4	17	
舗装版切断					
舗装版切断	アスファルト舗装版 アスファルト舗装版厚15cm以下	m	28.7	29	
舗装版切断排水・冷却排水処分費	アスファルト舗装	現場	1	1	
舗装版破碎					
舗装版破碎	アスファルト舗装版 障害等無し 舗装版厚15cm以下	m2	685.6	686	
運搬処理工				1	
殻運搬(無筋)					
殻運搬	Co(無筋)構造物とりこわし DID区間有り 運搬距離23.2km以下(18.5km超)	m3	9.7	10	
殻運搬(As殻)					
殻運搬	舗装版破碎 DID区間有り 運搬距離9.0km以下(7.0km超)	m3	26.0	26	
殻運搬(最終処分)					
殻運搬	舗装版破碎 DID区間有り 運搬距離60.0km以下(28.5km超)	m3	5.1	5	
殻運搬	Co(無筋)構造物とりこわし DID区間有り 運搬距離41.3km以下(34.3km超)	m3	7.7	8	
殻処分(無筋)					
処分費	Con殻(無筋) 中間処理(余材の産廃税相当額を含む)	m3	9.7	10	
殻処分(As殻)					
処分費	As殻(密粒粗粒) 中間処理(余材の産廃税相当額を含む)	m3	26.0	26	

数量総括表

費目・工種・施工名称など	規格	単位	数量	積算数量	備考
殻処分(最終処分)					
処分費	As殻(密粒粗粒) 最終処分(産廃税相当額は別途計上)	m3	5.1	5	
処分費	Con殻(無筋) 最終処分(産廃税相当額は別途計上)	m3	7.7	8	
産業廃棄物税					
産業廃棄物税相当額		t	30.1	30	
現場発生品運搬					
現場発生品及び支給品運搬	クレーン装置付BT2t積2.9t吊 片道運搬距離1.5km以下	t	0.60	0.6	
スクラップ控除	鉄くず 特級A	t	0.60	0.6	
仮設工					
交通管理工				1	
交通誘導警備員					
交通誘導警備員B		人・日	78	78	
施設整備					
排水構造物工					
作業土工				1	
床掘り					
床掘り	土砂 平均施工幅1m以上2m未満 土留方式無し 障害無し	m3	73.7	70	
床掘り	土砂 平均施工幅1m以上2m未満 切梁腹起式 障害有り	m3	1.9	2	
床掘り	土砂 現場制約あり	m3	1.9	2	
埋戻し					
埋戻し	最大埋戻幅1m未満	m3	44.2	40	
基面整正					
基面整正		m2	77.4	77	
園内排水路工				1	
インバートコンクリート					
モルタル練	普通	m3	3.7	4	
管(函)渠型側溝(側溝H)					
管(函)渠型側溝	据付 200mm以上300mm以下 円形側溝(各種) 基礎碎石有り	m	4	4	
管(函)渠型側溝	据付 200mm以上300mm以下 円形側溝(各種) 基礎碎石有り	m	1	1	
プレキャストU型側溝(300×300)					
U型側溝	落ちふた式U形側溝(JIS A 5372)3種 300A[300×300×2000]	m	97.4	97	
蓋版	蓋版(各種) 40≧重量	枚	95	95	
蓋版	蓋版(各種) 40≧重量	枚	4	4	

数量総括表

費目・工種・施工名称など	規格	単位	数量	積算数量	備考
プレキャストU型側溝 (300×400)					
U型側溝	落ちふた式U形側溝(JIS_A_5372)3種 300B[300×400×2000]	m	5	5	
蓋版	蓋版(各種) 40≧重量	枚	5	5	
重圧管 φ 300					
型枠	一般型枠 小型構造物	m2	1.3	1	
コンクリート	小型構造物 18-8-40BB 人力打設	m3	0.31	0.3	
モルタル練	普通	m3	0.04	0.1	
鉄筋コンクリート台付管	据付 管径300mm 高強度コンクリート管(重圧管)	m	6.6	7	
重圧管 φ 400					
型枠	一般型枠 小型構造物	m2	0.18	0.2	
コンクリート	小型構造物 18-8-40BB 人力打設	m3	0.05	0.1	
モルタル練	普通	m3	0.01	0.1	
鉄筋コンクリート台付管	据付 管径400mm 高強度コンクリート管(重圧管)	m	0.9	1	
市道部流末管路取付工				1	
暗渠排水管					
暗渠排水管	据付 直管 200～400mm 硬質ポリ塩化ビニル管 VU 呼び径300mm	m	4.4	4	
排水用硬質ポリ塩化ビニル管継手 (DV継手)	90° エルボ (DL) 呼び径300mm	個	1	1	
削孔代	0号・1号 塩ビ管用径300用	箇所	1	1	
防護版					
蓋版	1種普通ふた(JIS_A_5372) 600[740×75×600]	枚	5	5	
管路保護材					
積込(ルーズ)	土砂 小規模(標準以外)	m3	1.5	2	
ダスト		m3	1.5	2	
舗装版切断					
舗装版切断排水・冷却排水処分費	アスファルト舗装	現場	1	1	
舗装版切断	アスファルト舗装版 アスファルト舗装版厚15cm以下	m	10.5	11	
舗装版破碎					
舗装版破碎積込(小規模土工)		m2	4.4	4	
下層路盤(車道・路肩部)					
下層路盤(歩道部)	全仕上り厚150mm 1層施工 RC-40	m2	4.4	4	
上層路盤(車道・路肩部)					
上層路盤(歩道部)	全仕上り厚100mm 1層施工 M-30	m2	4.4	4	
表層(車道・路肩部)					
表層(車道・路肩部)	平均幅員1.4m未満(1層平均50mm以下) 1層当り平均仕上り厚50mm	m2	4.4	4	
仮設工				1	
簡易土留め					
建込工(両側分)		m	1.5	2	
引抜工(両側分)		m	1.5	2	
たて込み簡易土留め 賃貸料金	15mあたり 2.0型 掘削深2.0 幅3.0m未 供用日数1日	m2	8	8	

数量総括表

費目・工種・施工名称など	規格	単位	数量	積算数量	備考
集水桝・マンホール工				1	
現場打ち集水桝A					
現場打ち集水桝・街渠桝(本体)	18-8-25(20)BB 0.30m3を超え0.32m3以下	箇所	5	5	
蓋版	蓋版(各種) 40<重量≤170	枚	5	5	
現場打ち集水桝B					
現場打ち集水桝・街渠桝(本体)	18-8-25(20)BB 0.61m3を超え0.65m3以下	箇所	1	1	
給水設備工					
作業土工				1	
床掘り					
床掘り	土砂 上記以外(小規模)	m3	4.6	5	
埋戻し					
埋戻し	最大埋戻幅1m未満	m3	2.7	3	
積込(ルーズ)					
積込(ルーズ)	土砂 小規模(標準以外)	m3	1.8	2	
土材料					
ダスト		m3	1.8	2	
給水管路工				1	
給水管					
水道用硬質塩化ビニール管布設	屋外給水用 内径20mm	m	2.4	2	
水道用硬質塩化ビニール管布設	屋外給水用 内径25mm	m	13.1	13	
埋設標識シート					
埋設標識シート		m	15	15	
埋設標識シート	150mm×50 シングル 水抜き穴無し ポリエチレンクロス	m	15	15	
埋設表示標					
埋設表示杭A設置	ダクタイル鋳鉄	個	8	8	
埋設表示杭A	ダクタイル鋳鉄	個	8	8	
水栓類取付工				1	
止水栓					
基礎碎石	碎石の厚さ7.5cmを超え12.5cm以下 RC-40	m2	0.09	0.1	
水栓類取付工	止水栓 口径20	個	1	1	
バルブボックス	国土交通省規格 止水弁用 B-1 150mm	個	1	1	
硬質塩化ビニル管(一般管)	VP200	m	0.6	1	
散水栓					
基礎碎石	碎石の厚さ7.5cmを超え12.5cm以下 RC-40	m2	0.25	0.3	
コンクリート	小型構造物 18-8-40BB 人力打設	m3	0.02	0.1	
型枠	一般型枠 小型構造物	m2	0.32	0.3	
水栓類取付工	散水栓 口径20	個	1	1	

数量総括表

費目・工種・施工名称など	規格	単位	数量	積算数量	備考
散水施設工				1	
灌水設備					
灌水ホース設置		m	274	274	
緑化灌水ホース	スミラムエース 17-1.0 φ17mm 200m巻	m	274	274	
電気設備工					
作業土工				1	
床掘り					
床掘り	土砂 上記以外(小規模)	m3	9.6	10	
埋戻し					
埋戻し	最大埋戻幅1m未満	m3	5.6	10	
積込(ルーズ)					
積込(ルーズ)	土砂 小規模(標準以外)	m3	5.6	6	
土材料					
ダスト		m3	5.6	6	
配管工				1	
FEP管(2条)					
波付硬質合成樹脂管(FEP)敷設	波付硬質合成樹脂管(道路沿い(地中)) 2条	m	14.2	14	
FEP管(1条)					
波付硬質合成樹脂管(FEP)敷設	波付硬質合成樹脂管(道路沿い(地中)) 1条	m	33.0	33	
材料					
波付硬質合成樹脂管	難燃FEP(波付難燃性硬質ポリエチレン管) 30mm	m	61.4	61	
埋設標識シート					
埋設標識シート		m	39.2	39	
埋設標識シート	150mm×50 シングル 水抜き穴無し ポリエチレンクロス	m	39.2	39	
植栽工					
高木植栽工				1	
植樹(ケヤキ)					
植栽工	高木 周40～60未満 機械施工	本	2	2	
植樹(アラカシ)					
植栽工	高木 周15～25未満 機械施工	本	2	2	
植樹(イロハモミジ)					
植栽工	高木 周25～40未満 機械施工	本	2	2	
植樹(ジンダイアケボノ)					
植栽工	高木 周15～25未満 機械施工	本	1	1	

数量総括表

費目・工種・施工名称など	規格	単位	数量	積算数量	備考
植樹(ヤマザクラ)					
植栽工	高木 周40～60未満 機械施工	本	3	3	
植樹(常緑ヤマボウシ)					
植栽工	高木 周25～40未満 機械施工	本	1	1	
植樹(ソヨゴ)					
植栽工	高木 周15～25未満 機械施工	本	5	5	
植樹(カクレミノ)					
植栽工	高木 周15～25未満 機械施工	本	2	2	
支柱					
二脚鳥居支柱	添柱なし 高木幹周20以上, 30cm未満	組	11	11	
二脚鳥居支柱	添柱付 高木幹周 30cm未満	組	2	2	
三脚鳥居支柱	高木幹周30cm以上, 60cm未満	組	5	5	
中低木植栽工				1	
植樹(ヒラドツツジ)					
公園植栽工 植樹工	低木_樹高60cm未満 [規]100本以上1,000本未満	本	119	119	
植樹(シャリンバイ)					
公園植栽工 植樹工	低木_樹高60cm未満 [規]100本以上1,000本未満	本	89	89	
植樹(アジサイ)					
公園植栽工 植樹工	低木_樹高60cm未満 [規]100本以上1,000本未満	本	44	44	
植樹(ジンチョウゲ)					
公園植栽工 植樹工	低木_樹高60cm未満 [規]100本以上1,000本未満	本	44	44	
植樹(コムラサキシキブ)					
公園植栽工 植樹工	低木_樹高60cm未満 [規]100本以上1,000本未満	本	13	13	
植樹(アオキ)					
公園植栽工 植樹工	低木_樹高60cm未満 [規]100本以上1,000本未満	本	26	26	
植樹(シモツケホワイトゴールド)					
公園植栽工 植樹工	低木_樹高60cm未満 [規]100本以上1,000本未満	本	13	13	
植樹(マンリョウ)					
公園植栽工 植樹工	低木_樹高60cm未満 [規]100本以上1,000本未満	本	13	13	
植樹(トサミズキ)					
公園植栽工 植樹工	低木_樹高60cm未満 [規]100本以上1,000本未満	本	8	8	
植樹(アメリカテマリシモツケディアボロ)					
公園植栽工 植樹工	低木_樹高60cm未満 [規]100本以上1,000本未満	本	4	4	
植樹(アセビ)					
公園植栽工 植樹工	低木_樹高60cm未満 [規]100本以上1,000本未満	本	17	17	
植樹(ヒサカキ)					
公園植栽工 植樹工	低木_樹高60cm未満 [規]100本以上1,000本未満	本	13	13	

数量総括表

費目・工種・施工名称など	規格	単位	数量	積算数量	備考
地被類植栽工				1	
地被類植付(シャガ)					
公園植栽工 地被類植付工	[規]500鉢以上2,000鉢未満	鉢	370	370	
地被類植付(ノシラン)					
公園植栽工 地被類植付工	[規]500鉢以上2,000鉢未満	鉢	123	123	
地被類植付(ベニシダ)					
公園植栽工 地被類植付工	[規]500鉢以上2,000鉢未満	鉢	129	129	
地被類植付(ツワブキ)					
公園植栽工 地被類植付工	[規]500鉢以上2,000鉢未満	鉢	64	64	
地被類植付(キチジョウソウ)					
公園植栽工 地被類植付工	[規]500鉢以上2,000鉢未満	鉢	131	131	
地被類植付(オニヤブソテツ)					
公園植栽工 地被類植付工	[規]500鉢以上2,000鉢未満	鉢	61	61	
地被類植付(ギボウシ)					
公園植栽工 地被類植付工	[規]500鉢以上2,000鉢未満	鉢	91	91	
地被類植付(フウチソウ)					
公園植栽工 地被類植付工	[規]500鉢以上2,000鉢未満	鉢	61	61	
張芝					
張芝工	ベタ張	m2	162	162	
土壌改良・防根工				1	
土壌改良材費					
パーク堆肥	樹皮堆肥(容量40L)20kg/袋	kg	1761.9	1762	
土壌改良材	鉱物繊維改良材 60L/袋	L	3519.8	3520	
土壌改良材	パーライト類 真珠岩系 1号 100L/袋	L	3519.8	3520	
肥料	普通化成 12-6-6-2(苦土) 15kg/袋	kg	37.0	37	
肥料	高度化成 16-10-14 緩効性 20kg/袋	kg	20.0	20	
防根シート					
床掘り	土砂 上記以外(小規模)	m3	7.7	10	
埋戻し	最大埋戻幅1m未満	m3	7.7	10	
防根シート	W61×61 ルートバリア相当品	m2	15.4	15	

数量総括表

費目・工種・施工名称など	規格	単位	数量	積算数量	備考
園路広場整備工					
作業土工				1	
床掘り					
床掘り	土砂 上記以外(小規模)	m3	16.1	20	
埋戻し					
埋戻し	最大埋戻幅1m未満	m3	10.3	10	
アスファルト舗装工A				1	
下層路盤(車道・路肩部)					
下層路盤(車道・路肩部)	全仕上り厚150mm 1層施工 RC-40	m2	489.6	490	
表層(車道・路肩部)					
表層(車道・路肩部)	平均幅員3.0m超 1層当り平均仕上り厚50mm	m2	489.6	490	
アスファルト舗装工C				1	
下層路盤(車道・路肩部)					
下層路盤(歩道部)	全仕上り厚150mm 1層施工 RC-40	m2	8.1	8	
上層路盤(車道・路肩部)					
上層路盤(歩道部)	全仕上り厚100mm 1層施工 M-30	m2	8.1	8	
表層(車道・路肩部)					
表層(車道・路肩部)	平均幅員1.4m未満(1層平均50mm以下) 1層当り平均仕上り厚50mm	m2	8.1	8	
透水性舗装工A				1	
不陸整正					
不陸整正	補足材料無し	m2	20.9	21	
フィルター層					
フィルター層	平均厚さ40mm以上60mm未満 砂(各種)	m2	20.9	21	
下層路盤(歩道部)					
下層路盤(歩道部)	全仕上り厚150mm 1層施工 RC-40	m2	20.9	21	
表層(歩道部)					
透水性アスファルト舗装	平均幅員1.4m以上2.4m未満 1層当り平均仕上り厚40mm	m2	20.9	21	
透水性舗装工B				1	
不陸整正					
不陸整正	補足材料無し	m2	263	263	
フィルター層					
フィルター層	平均厚さ40mm以上60mm未満 砂(各種)	m2	263	263	
下層路盤(歩道部)					
下層路盤(歩道部)	全仕上り厚150mm 1層施工 RC-40	m2	263	263	
表層(歩道部)					
透水性アスファルト舗装	平均幅員2.4m以上 1層当り平均仕上り厚40mm	m2	263	263	
ストリートプリント	型押し	m2	263	263	
ストリートプリント	ベースー色、目地塗分け、玉吹き二色	m2	263	263	

数量総括表

費目・工種・施工名称など	規格	単位	数量	積算数量	備考
透水性舗装工C				1	
フィルター層					
フィルター層	平均厚さ40mm以上60mm未満 砂(各種)	m2	11.8	12	
下層路盤(歩道部)					
下層路盤(歩道部)	全仕上り厚150mm 1層施工 RC-40	m2	11.8	12	
表層(歩道部)					
透水性アスファルト舗装	平均幅員2.4m以上 1層当り平均仕上り厚40mm	m2	11.8	12	
透水性舗装工D				1	
フィルター層					
フィルター層	平均厚さ40mm以上60mm未満 砂(各種)	m2	33.4	33	
下層路盤(歩道部)					
下層路盤(歩道部)	全仕上り厚100mm 1層施工 RC-30	m2	33.4	33	
表層(歩道部)					
透水性アスファルト舗装	平均幅員1.4m以上2.4m未満 1層当り平均仕上り厚40mm	m2	33.4	33	
ストリートプリント	型押し	m2	33.4	33	
ストリートプリント	ベースー色、目地塗分け、玉吹き二色	m2	33.4	33	
透水性舗装工E				1	
フィルター層					
フィルター層	平均厚さ40mm以上60mm未満 砂(各種)	m2	310.6	311	
下層路盤(歩道部)					
下層路盤(歩道部)	全仕上り厚100mm 1層施工 RC-30	m2	310.6	311	
表層(歩道部)					
透水性アスファルト舗装	平均幅員2.4m以上 1層当り平均仕上り厚40mm	m2	310.6	311	
ストリートプリント	型押し	m2	310.6	311	
ストリートプリント	ベースー色、目地塗分け、玉吹き二色	m2	310.6	311	
コンクリート舗装工				1	
下層路盤(歩道部)					
下層路盤(歩道部)	全仕上り厚100mm 1層施工 RC-30	m2	31.1	31	
コンクリート舗装					
型枠	一般型枠 均しコンクリート	m2	3.2	3	
コンクリート	無筋・鉄筋構造物 18-8-25(20)BB 人力打設	m3	3.1	3	
溶接金網	異形鉄線溶接金網 CD6 150×150(mm)	m2	31.1	31	
パーキングブロック				1	
パーキングブロック据付工					
パーキングブロック据付工	H100×600	個	30	30	
パーキングブロック	NSP-100A W600×D160×H100 シール、反射材、ピン付き	個	30	30	

数量総括表

費目・工種・施工名称など	規格	単位	数量	積算数量	備考
園路縁石工				1	
歩車道境界ブロック(縁石B)					
歩車道境界ブロック	山口県タイプ 乗入 20*10*60(片側面取り)28kg 設置 RC-40	m	22.4	22	
歩車道境界ブロック(縁石D)					
歩車道境界ブロック	各種(600mm以下,50kg未満) 設置 RC-40	m	18.3	18	
歩車道境界ブロック(縁石F)					
型枠	一般型枠 均しコンクリート	m2	41.3	41	
コンクリート	無筋・鉄筋構造物 18-8-40BB 人力打設	m3	6.6	7	
歩車道境界ブロック	山口県タイプ 一般部用 16/20×30×60 77kg 設置 RC-40	m	121.6	122	
地先境界ブロック(縁石C)					
地先境界ブロック	A種(120×120×600) 設置 RC-40	m	24.9	25	
区画線工				1	
溶融式区画線					
区画線設置(溶融式)	実線_15cm	m	75.0	75	
区画線設置(溶融式)	実線_45cm	m	12.0	12	
管理施設整備工					
作業土工				1	
床掘り					
床掘り	土砂 平均施工幅1m以上2m未満 土留方式無し 障害無し	m3	11.1	10	
埋戻し					
埋戻し	最大埋戻幅1m未満	m3	10.4	10	
基面整正					
基面整正		m2	2.2	2	
柵工				1	
転落防止柵A-1					
コンクリート削孔(コンクリート穿孔機)	削孔径60mm以上64mm未満 削孔深さ200mm以上400mm未満	孔	26	26	
横断・転落防止柵 コンクリート建込	ビーム式・パネル式 [規]100m以上 材料費(各種)	m	56.8	57	
転落防止柵手すりA設置		m	4.8	5	
転落防止柵A手すり	2段	m	4.8	5	
転落防止柵B					
横断・転落防止柵 コンクリート建込	ビーム式・パネル式 [規]100m以上 材料費(各種)	m	25.8	26	
転落防止柵手すりB設置		m	3.9	4	
転落防止柵B手すり		m	3.9	4	
横断防止柵					
基礎碎石	碎石の厚さ7.5cmを超え12.5cm以下 RC-40	m2	1.3	1	
型枠	一般型枠 小型構造物	m2	3.8	4	
コンクリート	小型構造物 18-8-40BB 人力打設	m3	0.29	0.3	
横断・転落防止柵 コンクリート建込	ビーム式・パネル式 [規]100m以上 材料費(各種)	m	24.0	24	

数量総括表

費目・工種・施工名称など	規格	単位	数量	積算数量	備考
手摺					
階段手すりA設置		m	7.8	8	
階段手すりA		m	7.8	8	
手摺					
階段手すりB設置		m	3.9	4	
階段手すりB		m	3.9	4	
手摺					
階段手すりC設置		m	4.8	5	
階段手すりC		m	4.8	5	
車止め工				1	
車止め					
基礎碎石	碎石の厚さ7.5cmを超え12.5cm以下 RC-40	m2	0.37	0.4	
型枠	一般型枠 小型構造物	m2	1.8	2	
コンクリート	小型構造物 18-8-40BB 人力打設	m3	0.19	0.2	
車止め据付工		基	3	3	
車止めA		基	3	3	
石柱移設工				1	
均しコンクリート					
型枠	一般型枠 均しコンクリート	m2	0.1	0.1	
コンクリート	無筋・鉄筋構造物 18-8-40BB 人力打設	m3	0.01	0.1	
石柱移設					
基礎碎石	碎石の厚さ7.5cmを超え12.5cm以下 RC-40	m2	0.25	0.3	
型枠	一般型枠 小型構造物	m2	0.40	0.4	
コンクリート	小型構造物 18-8-40BB 人力打設	m3	0.03	0.1	
石柱C杉家屋敷跡撤去移設		基	1	1	

数量総括表

費目・工種・施工名称など	規格	単位	数量	積算数量	備考
建築施設組立設置工					
作業土工				1	
床掘り					
床掘り	土砂 平均施工幅1m以上2m未満 土留方式無し 障害無し	m3	0.5	1	
埋戻し					
埋戻し	最大埋戻幅1m未満	m3	0.40	0.4	
基面整正					
基面整正		m2	0.20	0.2	
自転車置場工				1	
自転車置場工					
基礎碎石	碎石の厚さ7.5cmを超え12.5cm以下 RC-40	m2	0.18	0.2	
型枠	一般型枠 小型構造物	m2	0.9	1	
コンクリート	小型構造物 18-8-40BB 人力打設	m3	0.07	0.1	
サイクルスタンド据付工		基	1	1	
サイクルスタンド		基	1	1	
運搬費					
運搬費					
運搬費				1	
簡易土留材料運搬費					
仮設材等(鋼矢板,H鋼,覆工板,敷鉄板等)運搬	運搬距離 1.4km 製品長 12m以内	式	1	1	
準備費					
準備費					
準備費				1	
準備費					
チェーンソー伐採	幹周120cm以上150cm未満	本	1	1	
木くず(伐採木)運搬	10t車相当 10km以上20km未満 DID有り	m3	0.43	0.4	
処分費	木くず(伐採木) 中間処理(余材の産廃税相当額を含む)	m3	0.43	0.4	
木くず(伐根)運搬	10t車相当 10km以上20km未満 DID有り	m3	8.4	8	
処分費	木くず(伐根) 中間処理(余材の産廃税相当額を含む)	m3	8.4	8	

施設撤去工集計計算書

[illegible]

撤去工集計						計	算	書			
アスファルト舗装版A (t=3cm)			アスファルト舗装版B (t=5cm)			インターロッキングブロックA (t=6cm)					
位	置	面積	適用	位	置	面積	適用	位	置	面積	適用
								フェース 5-3		44.6	最終処分
フェース 5-3		133.8	最終処分								
〃		35.0	最終処分								
				フェース 5-3		508.7	再資源化				
				〃		8.1	再資源化				
t=3cmカラー 計		168.8 m2		t=5cm黒 計		516.8 m2		計		44.6 m2	

撤去工集計							計	算	書		
インターロッキングブロックB				コンクリート舗装版			レンガ花壇A(H=560)				
位	置	面積	適用	位	置	面積	適用	位	置	延長	適用
								フェース5-3		89.6	
計		0.0	m2	計		0.0	m2	計		89.6	m

撤去工集計				計		算		書			
レンガ花壇B				縁石A			縁石B				
位	置	延長	適用	位	置	延長	適用	位	置	延長	適用
計		0.0 m		計		0.0 m		計		0.0 m	

撤去工集計			計	算	書
縁石C			マンホール		
位 置	延長	適用	位 置	ヶ 所	適用
フェース5-4	9.8	機関車前歩道			
計	9.8 m		計	0.0 ヶ所	

撤去工集計			計	算	書
レンガ縁石			コンクリートブロック		
位 置	延長	適用	位 置	延長	適用
計	0.0 m		計	0.0 m	

撤去工集計			計	算	書
側溝B			側溝C		
位 置	延長	適用	位 置	延長	適用
フェース5-3	11.0				
計	11.0 m		計	0.0 m	

撤去工集計			計	算	書
入口側溝B			入口側溝C		
位 置	ヶ 所	適用	位 置	ヶ 所	適用
計	0.0 ヶ所		計	0.0 ヶ所	

撤去工集計 計 算 書									
花壇縁				重力式擁壁A			重力式擁壁B		
位 置	ヶ 所	適用		位 置	延長	適用	位 置	延長	適用
計		0.0 ヶ所		計		0.0 m	計		0.0 m

撤去工集計 計 算 書									
重力式擁壁C				重力式擁壁D			重力式擁壁E		
位 置	延長	適用		位 置	延長	適用	位 置	延長	適用
計		0.0 m		計		0.0 m	計		0.0 m

撤去工集計 計 算 書									
重力式擁壁F				石 段			ブロック塀		
位 置	式	適用		位 置	ヶ 所	適用	位 置	延長	適用
計		0.0 ヶ所		計		0.0 ヶ所	計		0.0 m

撤去工集計 計 算 書									
石 積				階段A			階段B		
位 置	延長	適用		位 置	延長	適用	位 置	延長	適用
計		0.0 m		計		0.0 m	計		0.0 m

撤去工集計 計 算 書									
階段C				ベンチA			ベンチB		
位 置	ヶ 所	適用		位 置	ヶ 所	適用	位 置	ヶ 所	適用
計	0.0	ヶ所		計	0.0	ヶ所	計	0.0	ヶ所

撤去工集計 計 算 書									
ベンチC				テーブル			樹木保護板A		
位 置	ヶ 所	適用		位 置	ヶ 所	適用	位 置	ヶ 所	適用
							フェス`5-3	1.0	
計	0.0	ヶ所		計	0.0	ヶ所	計	1.0	ヶ所

撤去工集計 計 算 書									
樹木保護板B				タイル張りパネル			車止めA		
位 置	ヶ 所	適用		位 置	ヶ 所	適用	位 置	ヶ 所	適用
フェス`5-3	2.0						フェス`5-3	2.0	第2駐車場
計	2.0	ヶ所		計	0.0	ヶ所	計	2.0	ヶ所

撤去工集計 計 算 書									
車止めB				車止めC			ライトアップ		
位 置	ヶ 所	適用		位 置	ヶ 所	適用	位 置	ヶ 所	適用
				フェス`5-3	2.0	第2駐車場			
計	0.0	ヶ所		計	2.0	ヶ所	計	0.0	ヶ所

撤去工集計 計 算 書									
門扉A				門扉B			門扉C		
位 置	ヶ 所	適用		位 置	ヶ 所	適用	位 置	ヶ 所	適用
計	0.0	ヶ所		計	0.0	ヶ所	計	0.0	ヶ所

撤去工集計 計 算 書									
サイン1				サイン2			サイン3（自治会立看板）		
位 置	ヶ 所	適用		位 置	ヶ 所	適用	位 置	ヶ 所	適用
フェース`5-3	1.0	第2駐車場		フェース`5-3	1.0	第2駐車場			
計	1.0	ヶ所		計	1.0	ヶ所	計	0.0	ヶ所

撤去工集計 計 算 書									
サイン4				サイン5			サイン6		
位 置	ヶ 所	適用		位 置	ヶ 所	適用	位 置	ヶ 所	適用
計	0.0	ヶ所		計	0.0	ヶ所	計	0.0	ヶ所

撤去工集計 計 算 書									
サイン7				サイン8			サイン9		
位 置	ヶ 所	適用		位 置	ヶ 所	適用	位 置	ヶ 所	適用
計	0.0	ヶ所		計	0.0	ヶ所	計	0.0	ヶ所

撤去工集計				計 算 書			
サイン10				サイン11			
位 置	ヶ 所	適用		位 置	ヶ 所	適用	
計	0.0	ヶ所		計	0.0	ヶ所	

撤去工集計				計 算 書			
サイン13				サイン14			
位 置	ヶ 所	適用		位 置	ヶ 所	適用	
計	0.0	ヶ所		計	0.0	ヶ所	

撤去工集計				計 算 書			
照明灯S-1				照明灯S-2			
位 置	ヶ 所	適用		位 置	ヶ 所	適用	
計	0.0	ヶ所		計	0.0	ヶ所	

撤去工集計				計 算 書			
引込柱				コンクリート柱			
位 置	ヶ 所	適用		位 置	ヶ 所	適用	
計	0.0	ヶ所		計	0.0	ヶ所	

撤去工集計				計		算		書			
舗装版切断			VP φ 150			VP φ 100					
位	置	延長	適用	位	置	延長	適用	位	置	延長	適用
フェース`5-3		2.4	第2駐車場前								
〃		26.3	第2駐車場前								
計		28.7	m	計		0.0	m	計		0.0	m

構造物取壊し工										計	算	書
コンクリート(無筋)				コンクリート(鉄筋)				アスファルト				
位	置	体積	適用	位	置	体積	適用	位	置	体積	適用	
CO殻		9.7				0.0				25.8	黒	
レンガ・タイル殻		7.7								5.1	カラー	
計		17.4	m3	計		0.0	m3	計		30.9	m3	

殻運搬処分							計 算 書			
木材運搬・処分				樹脂材運搬・処分			鋼材・運搬処分			
位 置	体積	適用	位 置	体積	適用	位 置	重量	適用		
	0.0			0.00			0.6			
計	0.0 m3		計	0.00 m3		計	0.6 t			

殻運搬処分						計	算	書			
アスファルト殻運搬処分				コンクリート殻運搬処分			運搬処分（最終処分）				
位	置	体積	適用	位	置	体積	適用	位	置	体積	適用
		25.8	黒			9.7	無筋	レンガ・タイル殻		7.7	カラー
								カラーアスファルト		5.1	カラー
計		25.8	m3	計		9.7	m3	計		12.8	m3

撤 去 構 造 物 集 計 表

[illegible]

公園施設等撤去・移設工集計計算書

[illegible]

材積計算(地上部)

	胸高直径(m)	幹周(m)	樹高(m)	材積(1本)	本数	材積(m3)
サクラ	0.47	1.47	5.0	0.430	1	0.430
	合計				1	0.430

木材撤去量

地上部 0.430 m3
根系部 8.352 m3

処分量換算 木材比重 0.55t/m3
地上部 0.2 t
根系部 4.6 t

材積計算(根系部)

	胸高直径(m)	幹周(m)	樹高(m)	鉢容量	本数	材積(m3)
サクラ	0.47	1.47		7.250	1	1.450
ケヤキ	0.47	1.48		7.250	1	1.450
ケヤキ	0.54	1.7		12.870	1	2.574
ケヤキ	0.32	1		3.570	2	1.428
ケヤキ	0.39	1.23		7.250	1	1.450
	合計				6	8.352

敷地造成工集計計算書

[illegible]

土 量 配 分 集 計 表

※ 残土処理は地山土量とする。
変化率C=0.9

掘削工	記号	土質	5-1 地山土量 (m³)	5-2 地山土量 (m³)	5-3 地山土量 (m³)	5-4 地山土量 (m³)	5-5 地山土量 (m³)	5-6 地山土量 (m³)				換算土量 (m³)
土砂	C	砂質土			207.7						=	207.7
	計										=	0.0
												207.7
												0.0

盛土工－掘削工
C＝ -192.8

補足土
C＝ 0.00

盛土工	記号	土質	盛土量 (m³)	盛土量 (m³)	盛土量 (m³)	盛土量 (m³)	盛土量 (m³)	盛土量 (m³)	盛土量 (m³)	盛土合計 (m³)
土砂 流用	B1	良質土			2.5					13.4
	B2	良質土			0.0					
	B3	良質土			10.9					
購入	B1	良質土								0.0
	B2	良質土								
	B3	良質土								

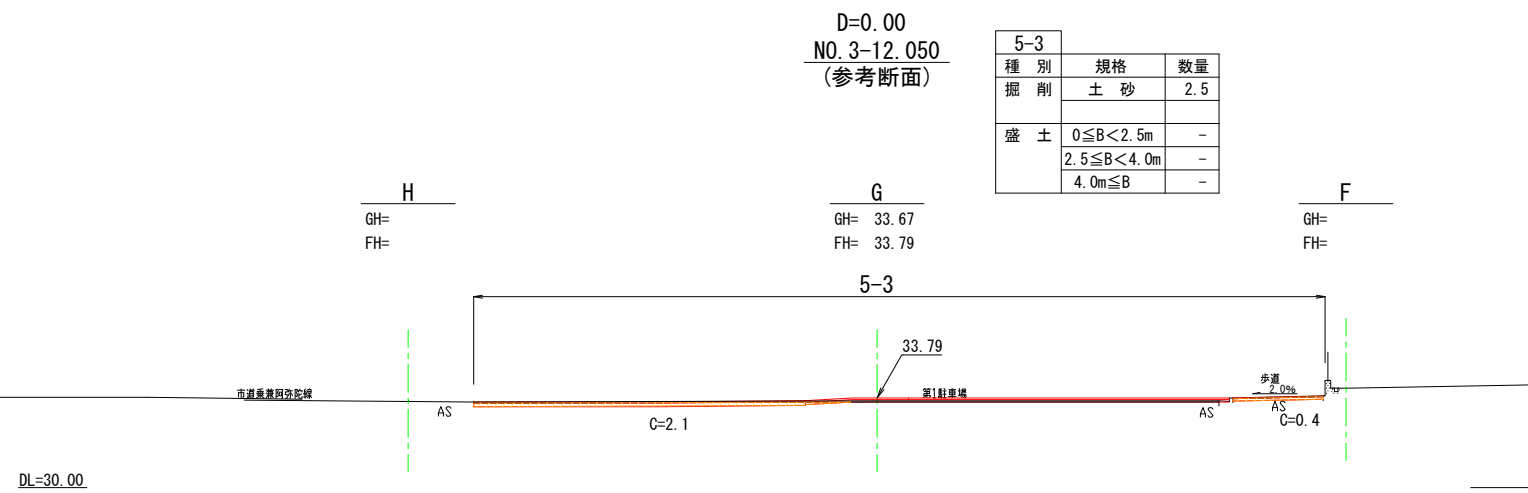
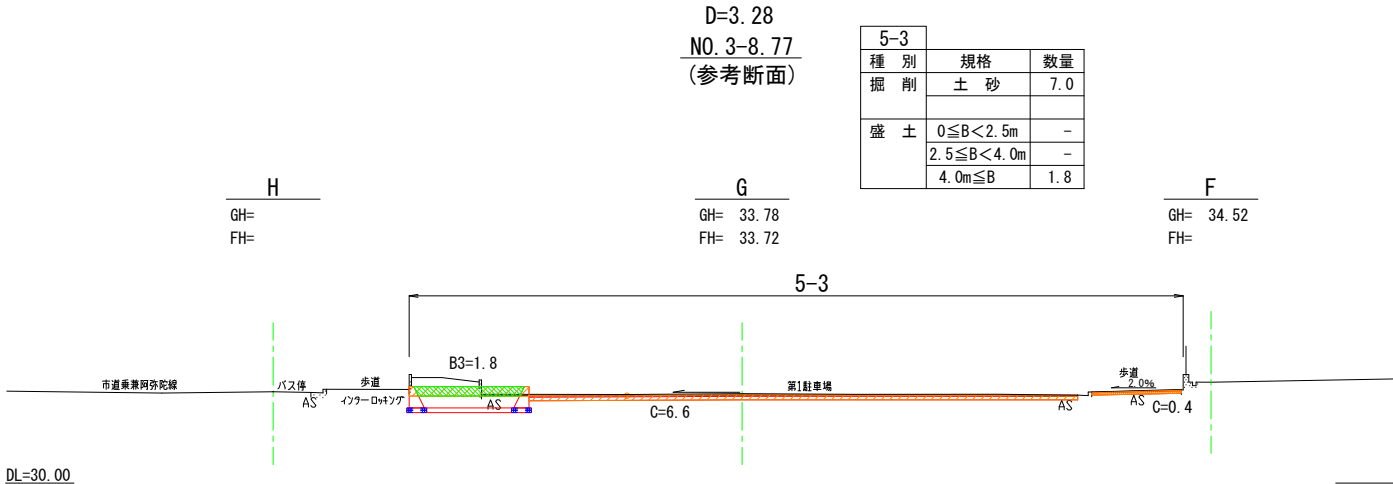
種別	土 質	土 量(m³)
搬入土	砂質土	0.0

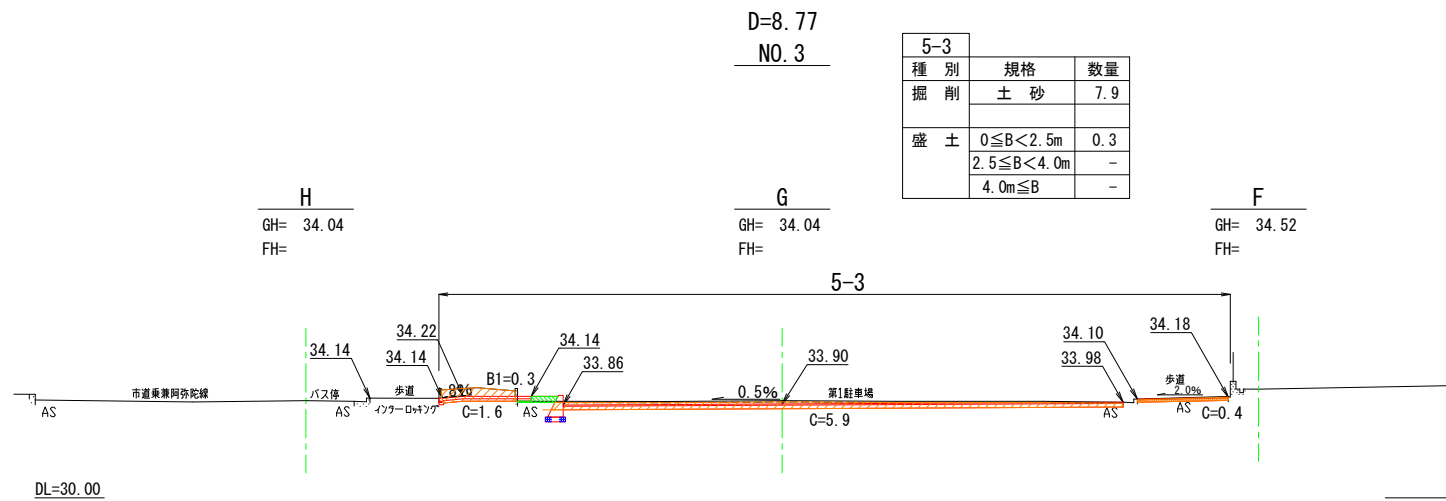
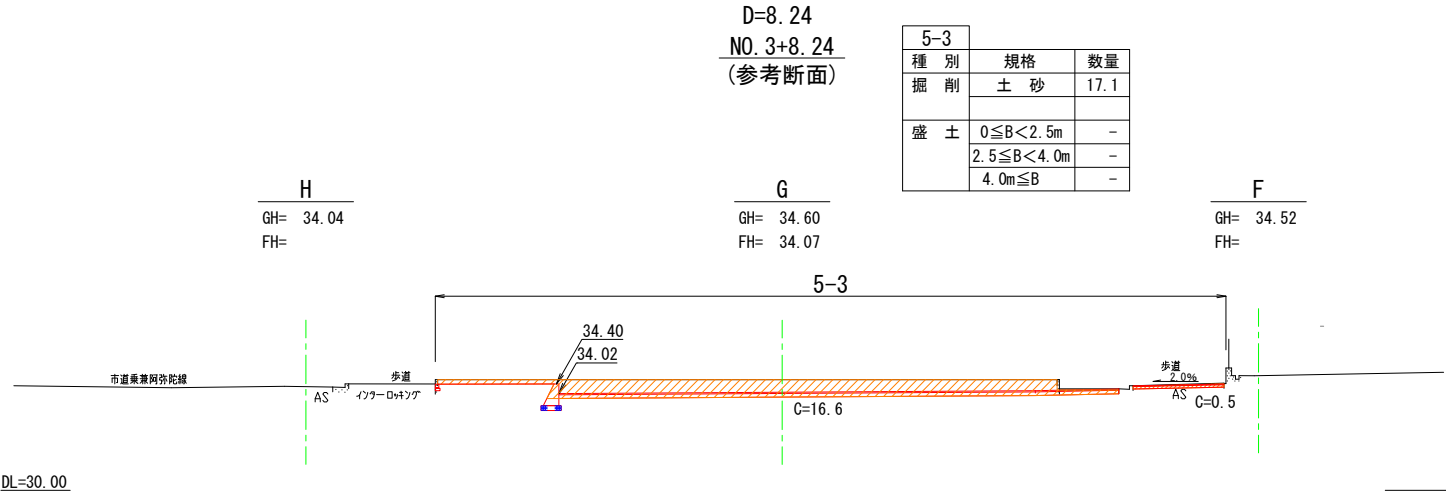
種別	土 質	土 量(m³)
残土	砂	230.1
処分		230.1

0.0 0.0 13.4 0.0 0.0 0.0 0.0 0.0 / 0.9 = 14.9

作業土工	床掘 (E)(m³)	埋戻C (m³)	埋戻D (m³)	基面整正 (m²)							残土(m³)
擁壁工	1.8		1.1	5.2							
雨水排水工	77.5		44.2	44.2							
污水排水工											
園路広場工	16.1		10.3	74.1							
修景施設工											
サービス施設工											
管理施設工	11.1		10.4	2.2							
建築施設工	0.5		0.4	0.2							
給水設備工	4.6		2.7	7.6							
電気設備工	9.6		5.6	18.5							
植栽工	7.7		7.7								
合計	128.9	0.0	82.4	152.0							

残土処理
E＝ 37.3





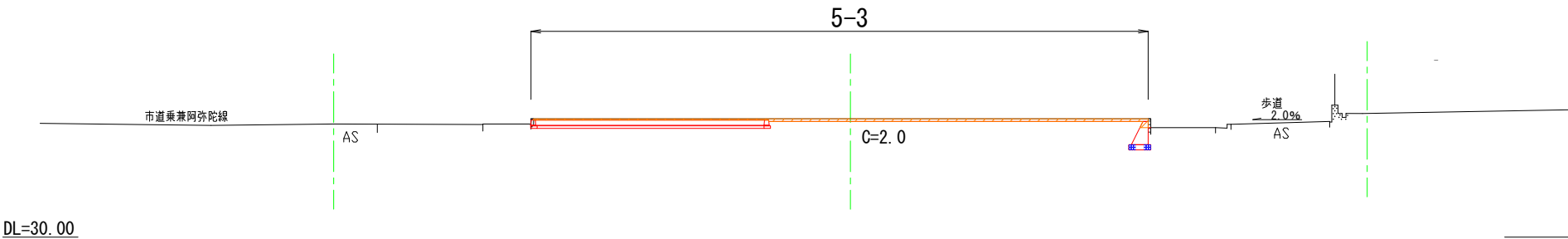
D=1.76
NO. 3+10.00
(参考断面)

5-3		
種 別	規格	数量
掘 削	土 砂	2.0
盛 土	$0 \leq B < 2.5\text{m}$	-
	$2.5 \leq B < 4.0\text{m}$	-
	$4.0\text{m} \leq B$	-

H
GH=
FH=

G
GH= 34.57
FH= 34.47

F
GH= 34.52
FH=



擁壁工集計計算書

[illegible]

擁壁工 計 算 書								
ロングベンチ								
位 置	延長	適用	位 置	箇所	適用			
フェース5-4	4.50							
〃	3.20							
〃	1.80							
計	9.50 m		計	0.0 基				

擁壁工 計 算 書								
位 置	ヶ所	適用	位 置	ヶ所	適用	位 置	ヶ所	適用
計	0.0 基		計	0.0 基		計	0.0 基	

擁壁工 計 算 書								
位 置	箇所	適用	位 置	箇所	適用	位 置	箇所	適用
計	0.0 基		計	0.0 基		計	0.0 基	

擁壁工 計 算 書								
位 置	箇所	適用	位 置	箇所	適用	位 置	箇所	適用
計	0.0 基		計	0.0 基		計	0.0 基	

構 造 物 土 工 集 計 表(擁壁工)

名 称	延 長 ヶ所数	単 位	床掘（機械）		埋 戻（C）		埋 戻（D）		基面整正	
			単位当り	m3	単位当り	m3	単位当り	m3	単位当り	m2
ベンチ	9.50	m	0.19	1.8			0.12	1.1	0.55	5.2
			1m以上2m未満					1m未満		
合計				1.8				1.1		5.2

植栽工集計計算書

工 種	名 称	形状寸法	算 式	単位	数 量	備 考
植栽工						
	【高木植栽工】					
	ケヤキ	三脚鳥居支柱	2.0 = 2.0	本	2.0	
	アラカシ	二脚鳥居支柱	2.0 = 2.0	本	2.0	
	イロハモミジ	二脚鳥居支柱	2.0 = 2.0	本	2.0	
	ジンダイアケボノ	二脚鳥居支柱	1.0 = 1.0	本	1.0	
	ヤマザクラ	三脚鳥居支柱	3.0 = 3.0	本	3.0	
	常緑ヤマボウシ	二脚鳥居支柱	1.0 = 1.0	本	1.0	
	ソヨゴ	二脚鳥居支柱	5.0 = 5.0	本	5.0	
	カクレミノ	二脚鳥居支柱(添木)	2.0 = 2.0	本	2.0	
	【低木植栽工】					
	低木混植A		59.30 = 59.3	m2	59.3	
	ヒラドツツジ	H0.5 W0.5		本	119.0	C
	シャリンバイ	H0.5 W0.4		本	89.0	C
	アジサイ	H0.5 3本立		本	44.0	C
	ジンチョウゲ	H0.5 W0.4		本	44.0	C
	低木混植B		13.20 = 13.2	m2	13.2	
	コムラサキシキブ	H0.5 W0.3		本	13.0	C
	アオキ	H0.5 W0.3		本	26.0	C
	シモツケ・ホワイトゴールド	H0.3		本	13.0	B
	マンリョウ	H0.2		本	13.0	A

植栽工集計計算書

工 種	名 称	形状寸法	算 式	単位	数 量	備 考
	低木混植C		8.40 = 8.4	m2	8.4	
	トサミズキ	H0.5 W0.3		本	8.0	C
	アメリカテマリシモツケ・デアイボロ	H0.5		本	4.0	C
	アセビ	H0.5 W0.3		本	17.0	D
	ヒサカキ	H0.5 W0.3		本	13.0	C
【地被類植栽工】						
	地被混植A		25.7 = 25.7	m2	25.7	あ
	シャガ	3芽立 10.5pot		pot	370.0	
	ノシラン	3芽立 12.0pot		pot	123.0	
	ベニシダ			pot	129.0	
	ツワブキ	3枚葉 10.5pot		pot	64.0	
	地被混植B		12.1 = 12.1	m2	12.1	あ
	キチジョウソウ	3芽立 10.5pot		pot	131.0	
	オニヤブソテツ			pot	61.0	
	ギボウシ	10.5pot		pot	91.0	
	フウチソウ			pot	61.0	
	張芝	ノシバ	162.0 = 162.0	m2	162.0	あ
【樹木養生工】						
	【作業土工】					
	床掘り	平均施工幅 1m未満	7.7 = 7.7	m3	8	
	埋戻	最大施工幅 1m未満	7.7 = 7.7	m3	8	
	【樹木養生工】					
	防根シート		25.7 * 0.60 = 15.4	m2	15.4	
【散水施設工】						
	点滴式かん水チューブ		226.00 = 226.0	m	226.0	
	点滴式かん水チューブ	地中埋設	48.00 = 48.0	m	48.0	
【土壌改良工】						
	パーク堆肥	樹皮堆肥	1761.91 = 1761.91	kg	1761.9	
	オールインワン		3519.79 = 3519.79	L	3519.8	
	パーライト	真珠岩系1号	3519.79 = 3519.79	L	3519.8	
	ウットエース4号	12-6-6-2	37.00 = 37.00	kg	37.0	
	バーディーグリーン	16-10-14	19.98 = 20.0	kg	20.0	

植栽工			計			算			書		
ケヤキ			アラカシ			シラカシ					
位	置	本数	適用	位	置	本数	適用	位	置	本数	適用
	フェース`5-4	2.0	⑧		フェース`5-3	1.0	④				
					フェース`5-4	1.0	④				
	計	2.00	本		計	2.00	本		計	0.00	本
植栽工			計			算			書		
コナラ			シマトネリコ			イロハモミジ					
位	置	本数	適用	位	置	本数	適用	位	置	本数	適用
									フェース`5-3	1.0	⑤
									フェース`5-4	1.0	⑤
	計	0.00	本		計	0.00	本		計	2.00	本
植栽工			計			算			書		
ジンダイアケボノ			ヤマザクラ			陽光					
位	置	本数	適用	位	置	本数	適用	位	置	本数	適用
	フェース`5-3	1.0	④		フェース`5-4	1.0	⑧				
					フェース`5-4	1.0	⑧				
					フェース`5-4	1.0	⑧				
	計	1.00	本		計	3.00	本		計	0.00	本
植栽工			計			算			書		
シキザクラ			常緑ヤマボウシ			ソヨゴ					
位	置	本数	適用	位	置	本数	適用	位	置	本数	適用
					フェース`5-4	1.0	⑥		フェース`5-3	2.0	④
									フェース`5-4	3.0	④
	計	0.00	本		計	1.00	本		計	5.00	本

植栽工 計 算 書									
カクレミノ									
位 置	本数	適用							
フェース5-4	2.0	④							
計	2.00	本							
植栽工 計 算 書									
ホソバタイサンボク			タブノキ			ホルトノキ			
位 置	本数	適用	位 置	本数	適用	位 置	本数	適用	
計	0.00	本	計	0.00	本	計	0.00	本	
植栽工 計 算 書									
ユズリハ			ボダイジュ			アメリカデイゴ			
位 置	本数	適用	位 置	本数	適用	位 置	本数	適用	
計	0.00	本	計	0.00	本	計	0.00	本	
植栽工 計 算 書									
トウジュロ			カナリーヤシ			バショウ			
位 置	本数	適用	位 置	本数	適用	位 置	本数	適用	
計	0.00	本	計	0.00	本	計	0.00	本	

植栽工 計 算 書									
シュロチク				ソテツ			ヤツデ		
位 置	本数	適用		位 置	本数	適用	位 置	本数	適用
計	0.00	本		計	0.00	本	計	0.00	本
植栽工 計 算 書									
クワ				ウバメガシ			ネズミモチ		
位 置	本数	適用		位 置	本数	適用	位 置	本数	適用
計	0.00	本		計	0.00	本	計	0.00	本
植栽工 計 算 書									
ベニカナメモチ				トキワマンサク銅葉					
位 置	本数	適用		位 置	本数	適用			
計	0.00	本		計	0.00	本			
移植工 計 算 書									
移植シュロ1				移植シュロ2			移植カクレミノ		
位 置	本数	適用		位 置	本数	適用	位 置	本数	適用
計	0.00	本		計	0.00	本	計	0.00	本

植栽工 計 算 書								
低木混植A			低木混植B			低木混植C		
位 置	面積	適用	位 置	面積	適用	位 置	面積	適用
フェース`5-3	12.4							
〃	35.7		フェース`5-4	13.2		フェース`5-4	8.4	
フェース`5-4	11.2							
計	59.30	m2	計	13.20	m2	計	8.40	m2
植栽工 計 算 書								
低木混植D			地被混植A					
位 置	面積	適用	位 置	面積	適用	位 置	面積	適用
			フェース`5-3	6.3				
			フェース`5-4	4.8				
			〃	5.5				
			〃	9.1				
計	0.0	m2				計	25.7	m2

植栽工 計 算 書								
地被混植B			地被混植C			地被混植D		
位 置	面積	適用	位 置	面積	適用	位 置	面積	適用
フェース`5-3	6.10							
フェース`5-4	6.00							
計	12.10	m2	計	0.00	m2	計	0.00	m2
植栽工 計 算 書								
張芝								
位 置	面積	適用						
フェース`5-3	16.2							
〃	18.1							
フェース`5-4	54.5							
〃	73.2							
計	162.0	m2	計	0.0	m2			

移植工計 算 書											
移植ツワブキ											
位	置	鉢数	適用								
計		0.0 鉢									
土壌改良工計 算 書											
パーク堆肥				オールインワン			パーライト				
位	置	重量	適用	位	置	体積	適用	位	置	体積	適用
		1761.9				3519.8				3519.8	
計		1761.91 kg		計		3519.8 L		計		3519.8 L	

土壌改良工										計	算	書
ウットェース4号				バーディーグリーン								
位	置	重量	適用	位	置	重量	適用					
		37.00				19.98						
計		37.00 kg		計		20.0 kg						

樹木養生工計 算 書											
軽石層			防根シート			高木移植A					
位	置	面積	適用	位	置	延長	適用	位	置	本数	適用
				フェース5-4		25.70					
計		0.00 m2		計		25.7 m		計		0.0 本	

移植工 計 算 書									
高木移植B			高木移植C			地被類移植			
位 置	本数	適用	位 置	本数	適用	位 置	面積	適用	
計	0.00	本	計	0.0	本	計	0.0	m2	

散水施設工 計 算 書									
点滴式かん水ホース									
位 置	延長	適用	位 置	延長	適用	位 置	延長	適用	
フェス`5-4	34.0	①							
〃	73.0	②							
〃	119.0	③							
						計	226.0	m	

散水施設工・支柱工 計 算 書									
点滴式かん水ホース（地中埋設）									
位 置	延長	適用	位 置	ヶ所	適用				
フェス`5-4	25.0	①							
〃	23.0	②							
計	48.0	m	計	0.0	基				

構 造 物 土 工 集 計 表(植栽工)

[illegible]

土壌改良工									計	算	書
①			②			③					
位	置	本数	適用	位	置	本数	適用	位	置	本数	適用
計		0.00	本	計		0.00	本	計		0.00	本
土壌改良工									計	算	書
④			⑤			⑥					
位	置	本数	適用	位	置	本数	適用	位	置	本数	適用
	アラカシ	2.0									
	ジンダイアケボノ	1.0			イロハモミジ	2.0					
	ソヨゴ	5.0									
	カクレミノ	2.0									
									常緑ヤマボウシ	1.0	
計		10.00	本	計		2.00	本	計		1.00	本
土壌改良工									計	算	書
⑦			⑧			⑨					
位	置	本数	適用	位	置	本数	適用	位	置	本数	適用
					ケヤキ	2.0					
					ヤマザクラ	3.0					
計		0.00	本	計		5.00	本	計		0.00	本

雨水排水設備工集計計算書

[illegible]

側溝工 計 算 書								
側溝I 300×300			スチール透水蓋			側溝I 300×400		
位 置	延長	適用	位 置	延長	適用	位 置	延長	適用
			フェース`5-4	5.00	機関車前	フェース`5-4	5.00	機関車前
フェース`5-4	18.90	機関車前	フェース`5-4	18.90	機関車前			
フェース`5-4	6.00	機関車前	フェース`5-4	6.00	機関車前			
フェース`5-4	22.3	インバート 無し	フェース`5-4	22.3	インバート 無し			
フェース`5-4	5.4	インバート 無し	フェース`5-4	5.4	インバート 無し			
フェース`5-4	22.1	インバート 無し	フェース`5-4	22.1	インバート 無し			
フェース`5-4	22.7	インバート 無し	フェース`5-4	22.7	インバート 無し			
計	97.40	m	計	102.40	枚	計	5.00	m

側溝工 計 算 書								
側溝A 300×500			側溝B(階段) 300×500			スチール透水蓋管理柵		
位 置	延長	適用	位 置	延長	適用	位 置	延長	適用
						フェース`5-4	1.0	機関車前
						フェース`5-4	3.0	園路部
計	0.00	m	計	0.00	m	計	4.00	枚

側溝工 計 算 書								
						側溝E 300×300		
位 置	延長	適用	位 置	延長	適用	位 置	延長	適用
						計	0.00	m

側溝工 計 算 書								
側溝F 250×400			側溝F 250×500			側溝G 250×250		
位 置	延長	適用	位 置	延長	適用	位 置	延長	適用
計	0.00	m	計	0.00	m	計	0.00	m

側溝工 計 算 書									
側溝H 300×300			重圧管 φ 300			重圧管 φ 400			
位 置	式	適用	位 置	延長	適用	位 置	延長	適用	
フェース`5-4	5.00		フェース`5-4	6.60		フェース`5-4	0.90		
計	5.00	m	計	6.60	m	計	0.90	m	

管渠工 計 算 書									
管渠工			塩ビ管 φ 200						
位 置	式	適用	位 置	延長	適用	位 置	延長	適用	
フェース`5-4	1.00								
計	1.00	式	計	0.00	m				

集水枡工 計 算 書									
集水枡A H500			集水枡A H600			集水枡A H600			
位 置	箇所	適用	位 置	箇所	適用	位 置	箇所	適用	
			フェース`5-4	1.0					
			フェース`5-4	1.0					
						フェース`5-4	1.0		
						フェース`5-4	1.0		
						フェース`5-4	1.0		
計	0.0	ヶ所				計	5.0	ヶ所	

集水枡工 計 算 書									
集水枡A H700			集水枡A H900			集水枡A H1000			
位 置	箇所	適用	位 置	箇所	適用	位 置	箇所	適用	
計	0.0	ヶ所	計	0.0	ヶ所	計	0.0	ヶ所	

構 造 物 土 工 集 計 表(雨水排水設備工)

[illegible]

園路広場整備工集計計算書

工 種	名 称	形状寸法	算 式	単位	数 量	備 考
園路広場整備工						
	【作業土工】					
	床掘り	平均施工幅 1m未満	16.1 = 16.1	m3	16	
	埋戻	最大施工幅 1m未満	10.3 = 10.3	m3	10	
	基面整正	人力	74.1 = 74.1	m2	74	
	【縁石工】					
	縁石B		22.4 = 22.4	m	22.4	
	縁石C		24.9 = 24.9	m	24.9	
	縁石D		18.3 = 18.3	m	18.3	
	縁石F		121.6 = 121.6	m	121.6	
	型枠		0.340 * 121.6 = 41.34	m2	41.3	縁石F
	巻き立てコンクリート	18N	0.054 * 121.6 = 6.57	m3	6.6	縁石F
	パーキングブロック		30.0 = 30.0	基	30.0	
	【区画線工】					
	白線(W150)		75.0 = 75.0	m	75.0	
	白線(W450)		12.0 = 12.0	m	12.0	
	【アスファルト系舗装工】					
	透水性アスファルト舗装A		20.9 = 20.9	m2	20.9	
	透水性アスファルト舗装B	ストリートプリント	263.0 = 263.0	m2	263.0	
	透水性アスファルト舗装C		11.8 = 11.8	m2	11.8	
	透水性アスファルト舗装D	ストリートプリント	33.4 = 33.4	m2	33.4	
	透水性アスファルト舗装E	ストリートプリント	310.6 = 310.6	m2	310.6	
	アスファルト舗装A		489.6 = 489.6	m2	489.6	
	アスファルト舗装C		8.1 = 8.1	m2	8.1	
	不陸整正		283.9 = 283.9	m2	283.9	
	【コンクリート系舗装工】					
	コンクリート舗装A		31.1 = 31.1	m2	31.1	
	型枠		0.100 * 32.0 = 3.20	m2	3.2	
	コンクリート	18N	0.100 * 31.1 = 3.11	m3	3.1	

園路広場整備工				計		算		書			
白線(W150)			身障者マーク			野面石土留めB					
位	置	延長	適用	位	置	延長	適用	位	置	延長	適用
フェース`5-3		35.0									
〃		40.0									
計		75.0	m	計	0.0	m		計	0.0	m	

園路広場整備工						計	算	書		
白線(W450)			土留め板							
位	置	延長	適用	位	置	延長	適用			
フェース`5-3		12.0								
計		12.0	m	計		0.0	m			

園路広場整備工						計	算	書			
階段			プラットフォーム階段A			プラットフォーム階段B					
位	置	箇所	適用	位	置	箇所	適用	位	置	箇所	適用
計		0.0	基	計		0.0	基	計		0.0	基

園路広場整備工						計	算	書			
擬木階段A			擬木階段B			擬木階段C					
位	置	箇所	適用	位	置	箇所	適用	位	置	箇所	適用
計		0.0	段	計		0.0	段	計		0.0	段

園路広場整備工						計 算 書			
擬木階段D			擬木階段E			擬木階段F			
位 置	箇所	適用	位 置	箇所	適用	位 置	箇所	適用	
計	0.0 段		計	0.0 段		計	0.0 段		

園路広場整備工									計			算			書		
擬木階段G																	
位		置		箇所		適用											
計		0.0		段													

園路広場整備工						計	算	書			
透水性脱色アスファルト舗装A			透水性脱色アスファルト舗装B			透水性アスファルト舗装A					
位	置	面積	適用	位	置	面積	適用	適用			
							フェース`5-4	4.3			
							〃	16.6			
計		0.0	m2	計		0.0	m2	計		20.9	m2

園路広場整備工						計 算 書			
透水性アスファルト舗装B			透水性アスファルト舗装C			透水性アスファルト舗装D			
位 置	面積	適用	位 置	面積	適用	位 置	面積	適用	
フェース`5-4	211.4		フェース`5-3	11.8		フェース`5-4	33.4		
〃	51.6								
計	263.0	m2	計	11.8	m2	計	33.4	m2	

園路広場整備工			計	算	書
透水性アスファルト舗装E					
位 置	面積	適用			
フェース`5-3	253.4				
〃	57.2				
計	310.6	m2			

園路広場整備工						計	算	書
アスファルト舗装A			アスファルト舗装B			不陸整正		
位 置	面積	適用	位 置	面積	適用	位 置	面積	適用
フェース`5-3	489.6					フェース`5-4	4.3	透水性アス ファルト舗装A
						〃	16.6	
						フェース`5-4	211.4	透水性アス ファルト舗装B
						〃	51.6	
計	489.6	m2	計	0.0	m2	計	283.9	m2

園路広場整備工						計	算	書			
コンクリート舗装A			コンクリート舗装B			石張り					
位	置	面積	適用	位	置	面積	適用	位	置	面積	適用
フェース`5-3		31.1									
計		31.1	m2	計	0.0	m2		計	0.0	m2	

園路広場整備工 計 算 書									
張コンクリート			土系硬化舗装A			土系硬化舗装B			
位 置	面積	適用	位 置	面積	適用	位 置	面積	適用	
計	0.0	m2	計	0.0	m2	計	0.0	m2	

園路広場整備工 計 算 書									
点字誘導タイルA-1			点字誘導タイルA-2			点字誘導タイルB			
位 置	面積	適用	位 置	面積	適用	位 置	面積	適用	
計	0.0	m2	計	0.0	m2	計	0.0	m2	

園路広場整備工 計 算 書									
動物園ロゴマーク			動物ビクト			アスファルト舗装C			
位 置	ヶ所	適用	位 置	ヶ所	適用	位 置	面積	適用	
						フェース`5-3	8.1		
計	0.0	ヶ所	計	0.0	ヶ所	計	8.1	m2	

構造物土工集計表(園路広場整備工)

[illegible]

管理施設整備工集計計算書

工 種	名 称	形状寸法	算 式	単位	数 量	備 考
管理施設整備工						
	【作業土工】					
	床掘り	平均施工幅 1m以上2m未満	11.1 = 11.1	m3	11	
	埋戻	最大施工幅 1m未満	10.4 = 10.4	m3	10	
	基面整正	人力	2.2 = 2.2	m2	2	
	【柵工】					
	転落防止柵A-1		56.8 = 56.8	m	56.8	
	コア削孔	φ60,h=200 ブロック積擁 壁部	24.8 / 2.0 + 1.0 = 13.4		14	
			22.0 / 2.0 + 1.0 = 12.0		12	
			計	孔	26	
	転落防止柵B	コア削孔済	25.8 = 25.8	m	25.8	
	横断防止柵		24.0 = 24.0	m	24.0	
	基礎碎石	RC-40	0.053 * 24.0 = 1.3	m2	1.3	
	型枠		0.160 * 24.0 = 3.8	m2	3.8	
	コンクリート	18N	0.012 * 24.0 = 0.29	m3	0.29	
	転落防止柵手すりA		4.8 = 4.8	m	4.8	
	転落防止柵手すりB		3.9 = 3.9	m	3.9	
	階段手すりA		3.9 * 2 = 7.8	m	7.8	
	階段手すりB		3.9 = 3.9	m	3.9	
	階段手すりC		4.8 = 4.8	m	4.8	
	【車止め工】					
	車止めA		3.0 = 3.0	基	3.0	
	基礎碎石	RC-40	0.123 * 3.0 = 0.37	m2	0.37	
	型枠		0.600 * 3.0 = 1.8	m2	1.8	
	コンクリート	18N	0.062 * 3.0 = 0.19	m3	0.19	
	【石柱移設工】					
	石柱(杉家屋敷跡移設)		1.0 = 1.0	基	1.0	

管理施設整備工						計	算	書			
門扉A			門扉B			転落防止柵A-1					
位	置	箇所	適用	位	置	箇所	適用	位	置	延長	適用
								フェース`5-4		10.0	
								〃		24.8	
								〃		22.0	
計		0.0	基	計		0.0	基	計		56.8	m

管理施設整備工						計	算	書			
転落防止柵A-2			転落防止柵B			メッシュフェンス					
位	置	延長	適用	位	置	延長	適用	位	置	延長	適用
				フェース`5-4		14.20					
				〃		11.60					

管理施設整備工						計	算	書		
			縦格子柵			横断防止柵				
			位	置	延長	適用	位	置	延長	適用
							フェース`5-3		20.0	
							〃		2.0	
							〃		2.0	

管理施設整備工							計	算	書	
目隠しフェンスA				目隠しフェンスB						
位	置	延長	適用	位	置	延長	適用			
計		0.0 m		計		0.0 m				

管理施設整備工						計	算	書
			転落防止柵手すりA					
			位	置	箇所	適用		
			フェース`5-4		1.0			
			計		1.0	ヶ所		

管理施設整備工						計	算	書			
転落防止柵手すりB			階段手すりA			階段手すりB					
位	置	箇所	適用	位	置	箇所	適用	位	置	ヶ所	適用
フェース`5-4		1.0		フェース`5-4		1.0		フェース`5-4		1.0	
				〃		1.0					
計		1.0	ヶ所	計		2.0	ヶ所	計		1.0	ヶ所

管理施設整備工										計	算	書
階段手すり C			階段手すり D			車止め A						
位	置	箇所	適用	位	置	箇所	適用	位	置	ヶ所	適用	
フェース`5-4		1.0						フェース`5-3		2.0		
								〃		1.0		
計		1.0	ヶ所	計		0.0	ヶ所	計		3.0	基	

管理施設整備工 計 算 書									
車止めB							石柱（杉家屋敷跡移設）		
位	置	箇所	適用				フェース`5-3	1.00	
計		0.0	基				計	1.0	基

構造物土工集計表(管理施設整備工)

名 称	延 長 ヶ所数	単 位	床掘（機械）		埋 戻 （C）		埋 戻 （D）		基面整正	
			単位当り	m3	単位当り	m3	単位当り	m3	単位当り	m2
横断防止柵	24.00	m	0.17	4.1			0.16	3.8	0.05	1.2
転落防止柵手すりA	1.00	ヶ所	0.50	0.5			0.40	0.4	0.30	0.3
車止めA	3.0	基	1.85	5.6			1.80	5.4	0.12	0.4
石柱（杉家屋敷跡移設）	1.00	0.00	0.90	0.9			0.80	0.8	0.30	0.3
			1m以上2m未満					1m未満		
合計				11.1				10.4		2.2

建築施設組立設置工集計計算書

[illegible]

構造物土工集計表(建築施設組立設置工)

[illegible]

給水設備工集計計算書

工 種	名 称	形状寸法	算 式		単位	数 量	備 考
給水設備工							
	【作業土工】						
	床掘	平均施工幅 1m未満	4.6	= 4.6	m3	4.6	
	埋戻	最大施工幅 1m未満	2.7	= 2.7	m3	2.7	
	埋戻	砂	1.8	= 1.8	m3	1.8	
	基面整正	人力	7.6	= 7.6	m2	7.6	
	コンクリート		0.022 * 1	= 0.02	m3	0.02	散水栓
	基礎砕石		0.250 * 1	= 0.25	m2	0.3	散水栓
			0.090 * 1	= 0.09	m2	0.1	バルブボックス
	型枠		0.315 * 1	= 0.32	m2	0.3	散水栓
	【水栓類取付工】						
	ゲートバルブD	20A(JIS-10K)	1.0	= 1.0	個	1.0	
	バルブボックスC	VC-P	1.0	= 1.0	個	1.0	
	硬質塩化ビニル管(一般管)	VP200	0.6 * 1	= 0.6	m	0.6	バルブボックス
	散水栓	T28KUNH20	1.0	= 1.0	個	1.0	
	散水栓ボックス	B3-B	1.0	= 1.0	個	1.0	
	【給水管路工】						
	給水管D(PP)	屋外埋設25	13.1	= 13.1	m	13.1	
	給水管E(PP)	屋外埋設20	1.9 + 0.45	= 2.35	m	2.4	
	埋設表示シート	150幅	15.0	= 15.0	m	15.0	
	埋設表示杭A	ダクタイル鋳鉄	8	= 8	個	8	

給水設備工						計	算	書			
散水栓			散水栓ボックス			既設散水栓撤去・移設					
位	置	箇所	適用	位	置	箇所	適用	位	置	箇所	適用
	フェース`5-4	1.00	機関車前		フェース`5-4	1.00	機関車前				
計		1.0	個	計		1.0	個	計		0.0	組

給水設備工 計 算 書											
給水管A (HPPE)				給水管B (HPPE)				給水管C (PP)			
位	置	延長	適用	位	置	延長	適用	位	置	延長	適用
計		0.00 m		計		0.0 m		計		0.0 m	

[illegible]

[illegible]

計 算 書								
給水管土工G (50HPPE)			給水管土工H (20PP)			給水管土工I (25PP)		
位 置	延長	適用	位 置	延長	適用	位 置	延長	適用
計	0.0 m		計	0.0 m		計	0.0 m	

計 算 書								
給水管土工J (20PP)			給水管土工K (20PP)			給水管土工L (25PP)		
位 置	延長	適用	位 置	延長	適用	位 置	延長	適用
計	0.0 m		計	0.0 m		計	0.0 m	

計 算 書								
給水管土工M (20PP)			給水管土工N (25PP)			給水管土工O (100PP)		
位 置	延長	適用	位 置	延長	適用	位 置	延長	適用
フェース 5-4	1.5	機関車前	フェース 5-4	13.1	機関車前			
計	1.5 m		計	13.1 m		計	0.0 m	

計 算 書								
給水管土工P (100PP)								
位 置	延長	適用						
計	0.0 m							

構造物土工集計表(給水設備工)

名 称	延 長 ヶ所数	単 位	床掘（機械）		埋 戻（D）		埋 戻（砂）		基面整正	
			単位当り	m3	単位当り	m3	単位当り	m3	単位当り	m2
散水栓ボックス	1.00	個	0.44	0.4	0.38	0.4				
ハブルボックスC	1.00	個	0.39	0.4	0.29	0.3				
給水管土工A(20PP)	0.40	m	0.36	0.1	0.25	0.1	0.11		0.50	0.2
給水管土工M(20PP)	1.5	m	0.24	0.4	0.13	0.2	0.11	0.2	0.50	0.8
給水管土工N(25PP)	13.1	m	0.25	3.3	0.13	1.7	0.12	1.6	0.50	6.6
合計				4.6		2.7		1.8		7.6

電気設備工集計計算書

[illegible]

電気設備工 計 算 書								
電線管 (FEP30)								
位 置	延長	適用	位 置	延長	適用	位 置	延長	適用
						フェース 5-4 P-8	5.7	機関車前
						フェース 5-4 P-11	27.3	機関車前
						フェース 5-4 P-12	28.4	機関車前
						計	61.4 m	

電気設備工 計 算 書								
電線管 (FEP30) 6条			電線管 (FEP30) 5条			電線管 (FEP30) 3条		
位 置	延長	適用	位 置	延長	適用	位 置	延長	適用
計	0.0 m		計	0.0 m		計	0.0 m	
計 算 書								
電線管 (FEP30) 2条			電線管 (FEP30) 1条					
位 置	延長	適用	位 置	箇所	適用			
フェース 5-4 P-12	14.2							
			フェース 5-4 P-8	5.7				
			フェース 5-4 P-11	27.3				
計	14.2 m		計	33.0 m				

電気設備工 計 算 書								
埋設表示シート								
位 置	延長	適用	位 置	延長	適用	位 置	延長	適用
						フェース 5-4 P-8	4.7	
						フェース 5-4 P-11	20.3	
						フェース 5-4 P-12	14.2	
						計	39.2 m	

電気設備工 計 算 書								
ハントホル□900×900 T-2						ハントホル□900×900（化粧蓋T-8）		
位 置	ヶ所	適用	位 置	ヶ所	適用	位 置	ヶ所	適用
			計	0.0ヶ所		計	0.0ヶ所	

電気設備工 計 算 書								
ハントホル□600×900 T-2			ハントホル□600×900（化粧蓋T-8）			HH2		
位 置	ヶ所	適用	位 置	ヶ所	適用	位 置	ヶ所	適用
計	0.0ヶ所		計	0.0ヶ所		計	0.0ヶ所	

構 造 物 土 工 集 計 表(電氣設備工)

[illegible]

[illegible]

[illegible]

[illegible]

側溝Ⅰ 300×300	単位数量計算書	10 m 当り
-------------	---------	---------

側溝Ⅰ 300×300

透水性アスファルト舗装

スチール透水蓋 T-14

モルタル

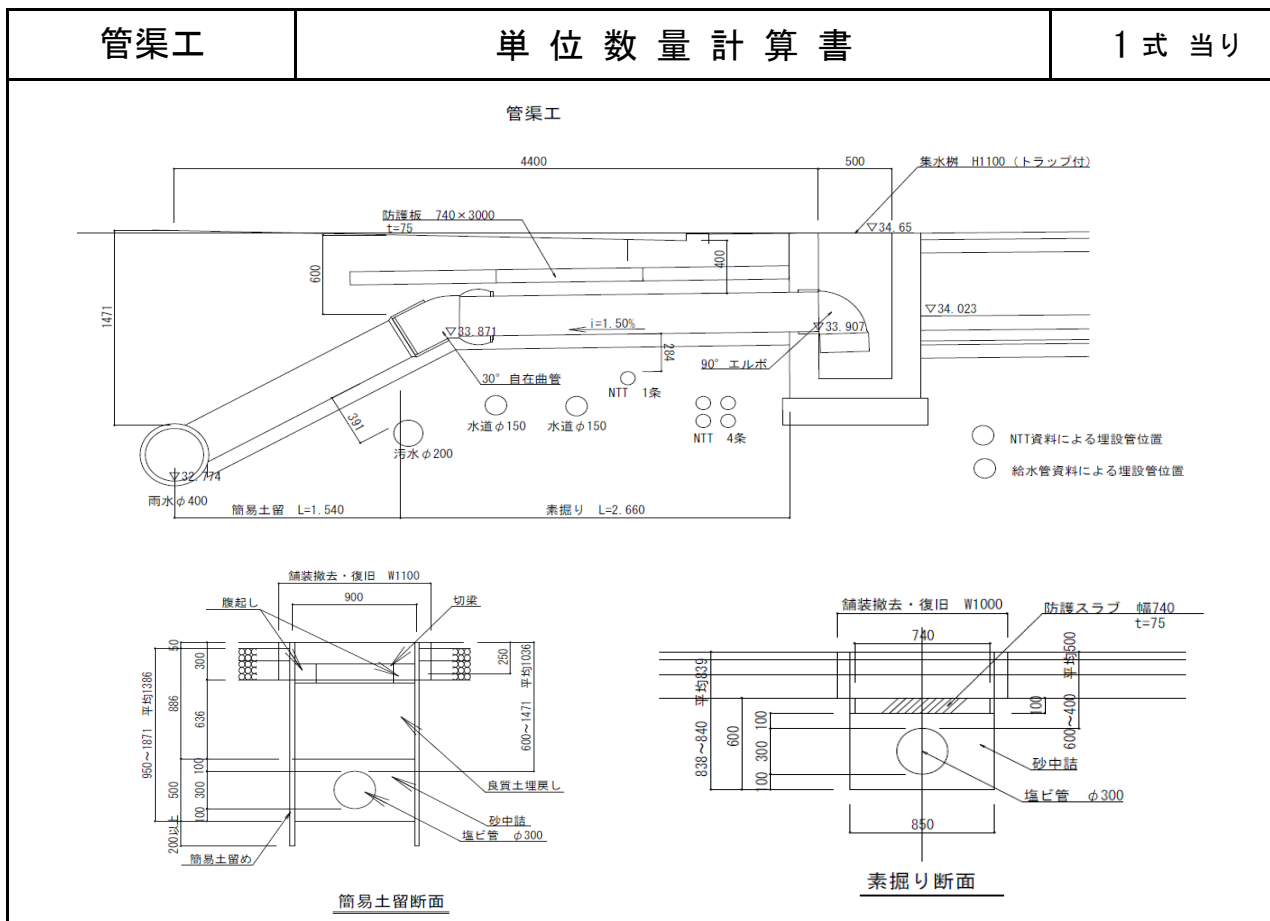
落蓋式U型側溝300A 3種

敷モルタル(1:3)

コンクリート 18-8-25

基礎砕石 (RC-40)

[illegible]



名 称	規格形状	算 式	単位	数 量
舗装剥取り	アスファルト t=5cm	$1.10 \times 1.54 + 1.00 \times 2.66$	4.354 m ²	4.35
舗装処分		4.354×0.05	0.217 m ³	0.22
簡易土留		1.54	1.540 m	1.54
	基本パネル E2020	0.246×2	0.492 t	0.49
	切梁, 取付ブ ラケット	$(0.0085 \times 1 + 0.0032 \times 2) \times 4 \times 2$	0.119 t	0.12
			計	0.6
	賃料 (供用1 日)		8.000 m ²	8.0
床掘	切梁腹起し有 り	$1.386 \times 0.90 \times 1.54$	1.920 m ³	1.92
床掘	土留無し	$0.839 \times 0.85 \times 2.66$	1.896 m ³	1.90
埋戻し	D	$0.636 \times 0.90 \times 1.54 + 0.85 \times 0.10 \times 2.66 - 0.10 \times 0.80 \times 3.00$	0.867 m ³	0.87
基面整正		$0.90 \times 1.54 + 0.85 \times 2.66$	3.647 m ²	3.65
舗装復旧	アスファルト 5-10-15	$1.10 \times 1.54 + 1.00 \times 2.66$	4.354 m ²	4.35
砂中詰		$0.90 \times 0.50 \times 1.54 + 0.85 \times 0.50 \times 2.66 - 0.30 \times 0.30 \times 3.14 \times 1/4 \times 4.20$	1.526 m ³	1.53
管布設	塩ビ管 φ300	4.4	4.400 m	4.40
支管取付	本管ヒューム 管φ400	1	1.000 ヶ所	1.00
自在曲管	30°	1	1.000 ヶ所	1.00
エルボ	90°	1	1.000 ヶ所	1.00
防護板	1種普通ふた 740×75×600	5	5.000 枚	5.00

[illegible]

[illegible]

[illegible]

[illegible]

アスファルト舗装C	単位数量計算書	100 m ² 当り
<p>300 150 100 50</p> <p>密粒度アスコン</p> <p>フライムコート 126L/100m²</p> <p>粒調碎石路盤:M-30</p> <p>タックコート 43L/100m²</p> <p>碎石路盤:RC-40</p>		

[illegible]

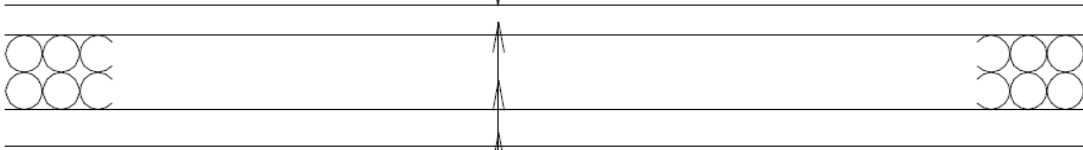
透水性As舗装 A	単位数量計算書	100 m ² 当り
<p>透水性アスファルト舗装A, B S=1:10</p> <p>表面: ストリートプリント パターン: トンブソンストーン、カラー: ヒューター</p> <p>透水性アスファルト: t=40 再生砕石路盤: RC-40 t=150 フィルター層(砂): t=50</p>		

[illegible]

[illegible]

透水性As舗装C	単位数量計算書	100 m ² 当り
<p>透水性アスファルト: t=40 再生砕石路盤: RC-40 t=150 フィルター層(砂): t=50</p>		

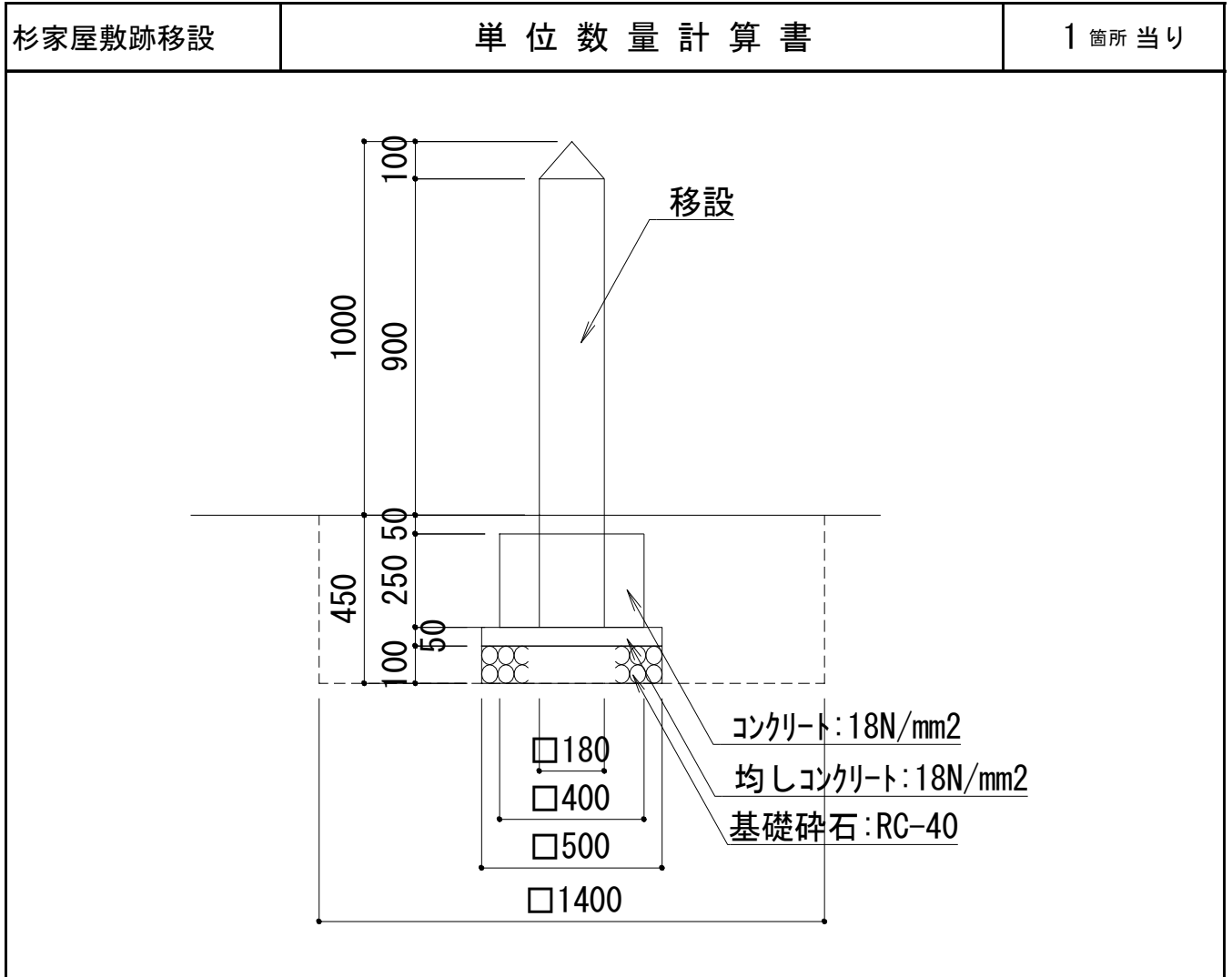
[illegible]

透水性As舗装E	単位数量計算書	100 m2 当り
<div>透水性アスファルト舗装D・E S=1:10</div> <div><div><div>190</div><div>50 100 40</div><div></div><div><div>表面: ストリートプリント パターン: トンブロンストーン、カラー: ヒューター</div><div><div>透水性アスファルト: t=40</div><div>再生砕石路盤: RC-30 t=100</div><div>フィルター層(砂): t=50</div></div></div></div></div>		

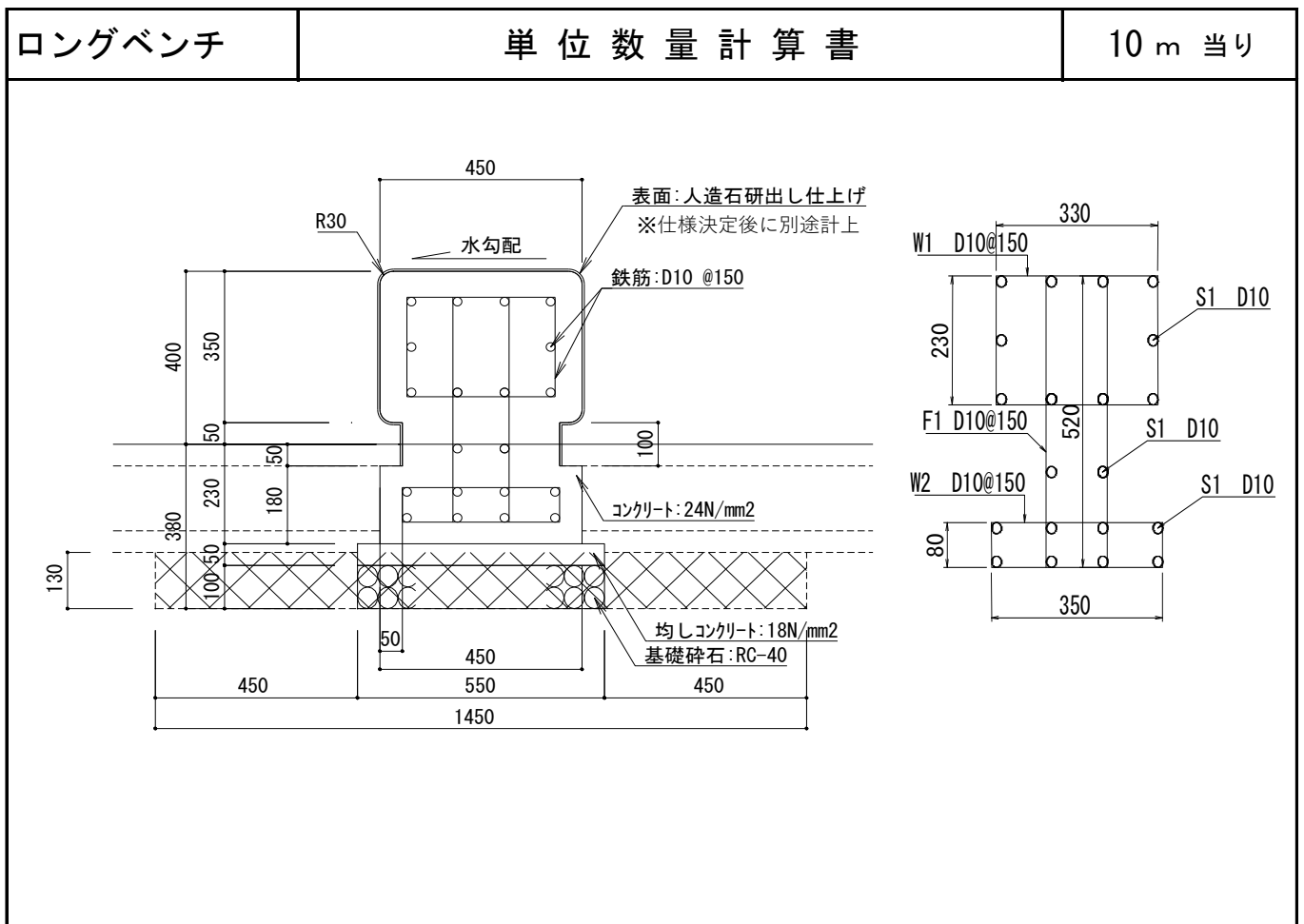
[illegible]

コンクリート舗装 A	単位数量計算書	100 m ² 当り
<p> 溶接金網: φ6-150×150 コンクリート: 18N/mm² t≒100 再生砕石路盤: RC-30 t≒100 </p>		

[illegible]



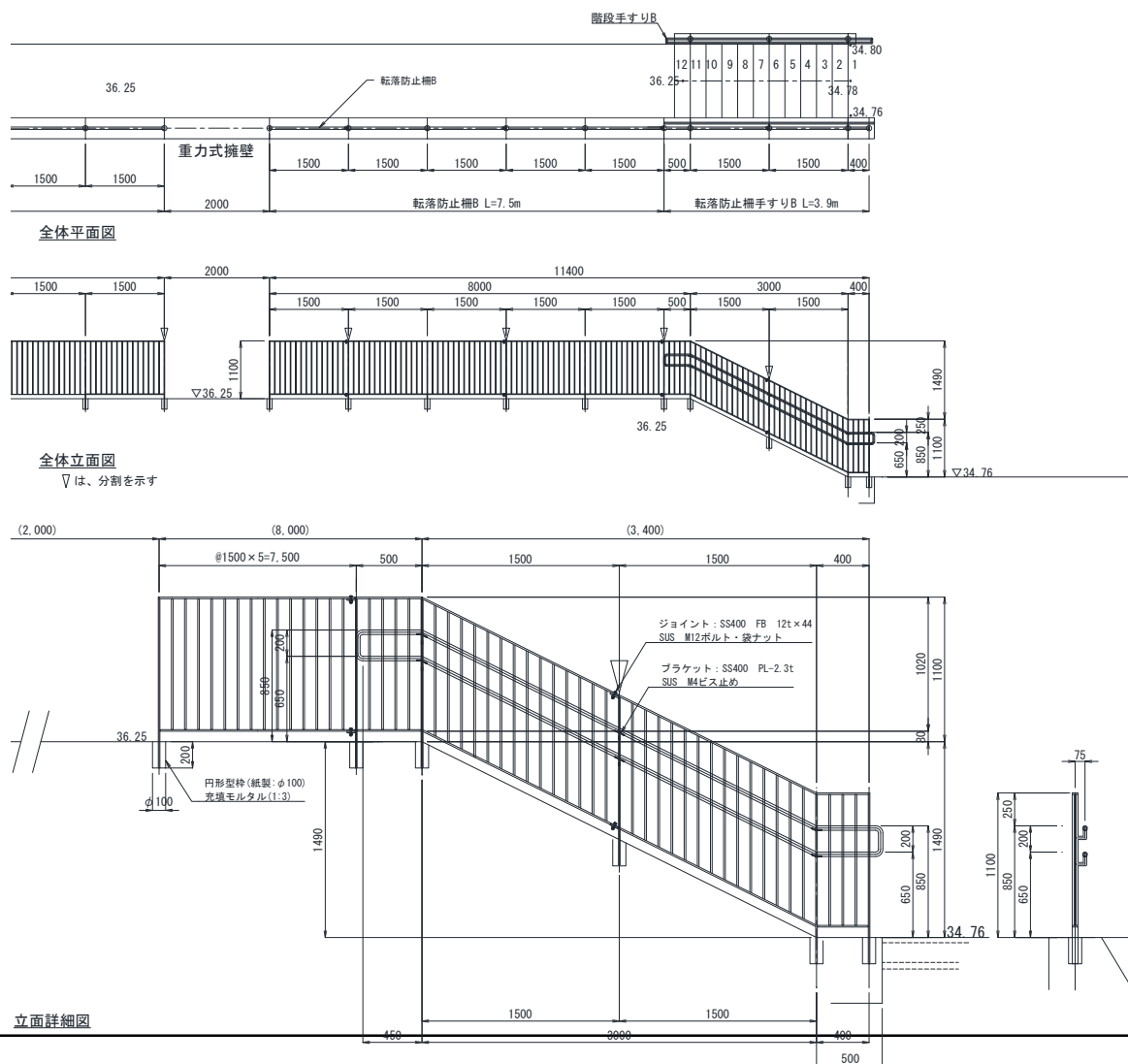
名 称	規格形状	算 式	単位	数 量	
石碑		1	1.00	基	1.0
コンクリート	$\sigma_{ck}=18\text{N/mm}^2$	$0.25 \times (0.4 \times 0.4 - 0.18 \times 0.18)$	0.032	m3	0.03
型枠	小型	$0.25 \times 0.4 \times 4$	0.400	m2	0.40
均しコンクリート	$\sigma_{ck}=18\text{N/mm}^2$	$0.05 \times 0.5 \times 0.5$	0.013	m3	0.01
型枠	均し	$0.05 \times 0.5 \times 4$	0.100	m2	0.10
基礎碎石	RC-40 t=100	0.5×0.5	0.250	m2	0.25
床掘	土砂	$0.45 \times 1.4 \times 1.4$	0.882	m3	0.9
埋戻	W1<1.0m	$0.882 - (0.15 \times 0.5 \times 0.5 + 0.25 \times 0.4 \times 0.4 + 0.05 \times 0.18 \times 0.18)$	0.803	m3	0.8
残土処理	土砂	床掘－埋戻	0.079	m3	0.1
基面整正	土砂	0.5×0.5	0.250	m2	0.3



名 称	規格形状	算 式	単位	数 量
コンクリート	$\sigma_{ck}=24N/mm^2$	$(0.450 \times 0.180 + 0.350 \times 0.100 + 0.450 \times 0.350) \times 10.0$	2.735	m3
型枠		$(0.180 + 0.050 + 0.100 + 0.050 + 0.35) \times 2 \times 10.0 + 0.274$	14.874	m2
均しコンクリート	$\sigma_{ck}=18N/mm^2$	$0.55 \times 0.05 \times 10$	0.275	m3
同上型枠		$0.050 \times 10.0 \times 2 + 0.550 \times 0.050$	1.028	m2
基礎碎石	RC-40 t=100	0.550×10.0	5.500	m2
人造石研出し仕上げ		$(0.100 + 0.050 + 0.350 + 0.450 + 0.350 + 0.050 + 0.100) \times 10.0$	14.500	m2
床掘	土砂	$0.13 \times 1.45 \times 10.0$	1.89	m3
埋戻	W1<1.0	$0.13 \times 0.45 \times 2 \times 10.0$	1.17	m3
残土	土砂	床掘－埋戻	0.72	m3
基面整正	土砂	0.550×10.0	5.50	m2
鉄筋	SD295 D10	鉄筋重量表より	kg	224.733

鉄筋重量表

記 号		径	長 さ(mm)	本数	単位重量 (kg/m)	一本当り重量 (kg)	重 量 (Kg)	形状
S1		D10	10,000	20	0.560	5.600	112.000	
W1		D10	1,120	66.667	0.560	0.627	41.800	
W2		D10	860	66.667	0.560	0.482	32.133	
F1		D10	520	133.33	0.560	0.291	38.800	
			D10				224.733	
			合計				224.733	

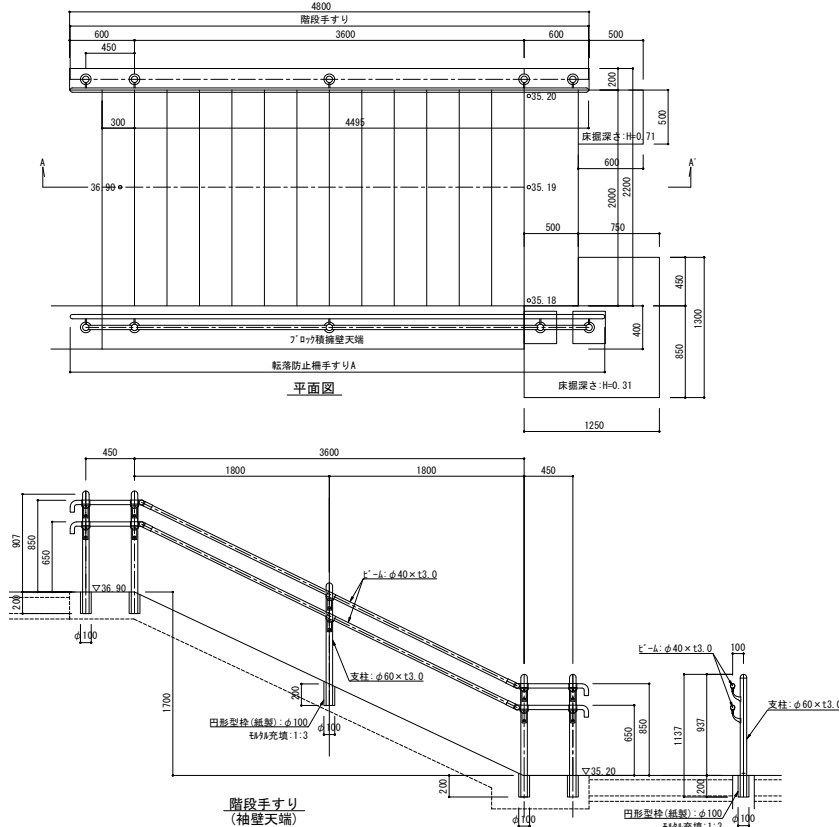
[illegible]

[illegible][illegible]

階段手すりC

單位數量計算書

1 箇所 当り

[illegible]

車止めA	単位数量計算書	10基当り
<p>The diagram shows a vertical cross-section of a vehicle stopper foundation. At the top, there is a pipe with diameter $\phi 122$. Below it, another pipe section has diameter $\phi 114.3$ and a wall thickness of 30. A dimension of (115) indicates the distance from the top of the lower pipe to the ground level. The ground level is marked as G.L. (Ground Level). Below the ground level, the foundation consists of several layers: a concrete layer (コンクリート 18N/mm²) with a width of 500 and a height of 150; a sleeve (埋込スリーブ: PP) with a maximum size of 231.5 (including glass fiber reinforcement); a base layer of crushed stone (基礎碎石 RC-40) with a width of 350 and a height of 100. The total width of the foundation at its base is 1500. Vertical dimensions include 690 from the top of the upper pipe to the ground level, 200 from the ground level to the top of the concrete layer, 920 from the top of the concrete layer to the bottom of the sleeve, and 820 from the bottom of the sleeve to the bottom of the crushed stone layer.</p>		

[illegible]

