

# しあなつぽん

2026

2

vol.495

## 祝 令和7年度 周南市 二十歳の記念式典

HATA FEST. 2026 #二十歳って最強説!? 主催／周南市・周南市教育委員会



令和7年度 二十歳の記念式典  
実行委員長

すが や たく み  
**菅谷 拓海さん**

二十歳を迎えられた皆さん、おめでとうございます。  
「HATA FEST. 2026 #二十歳って最強説!?」をテーマに、  
若者が主役となる記念式典を1月11日に開催しました。  
人生は見る角度で景色が変わります。悩みや失敗も未来への力です。  
たくさんの経験を積んで未来へ羽ばたいてください!新たに大人と  
なった若者たちを、周南市全体で熱く応援していきましょう!



もっと便利に!もっと使いやすく!

# 周南市公式LINEアカウントが 2月3日(火)からリニューアルします!

市では、イベント情報や広報紙報発行などのお知らせを周南市公式LINEアカウントで配信しています。この度、このアカウントに新たな機能などを追加し、さらに便利に活用できるようにリニューアルします。この機会にぜひ友だち追加しませんか。



▲詳しくは  
こちら

## リニューアルポイント01 メニューが拡充!

これまでのメニュー画面から項目が増え、知りたい情報へすぐにアクセスできるようになりました。「基本」「暮らし」「おたのしみ」の3タブに分かれており、さまざまなメニューを設定しています。ぜひ確認してください。

受信設定で「居住地」を「周南市外」と回答した人は、市外の人向けのメニューが表示されます。



## リニューアルポイント02 さまざまな情報から受け取るものを選択できます!

今後は、これまでの配信内容に加え、防災・健康・講座・クマの出没情報など、さまざまな情報をお届けします。

また、受信設定をすることで、あなたのニーズに合った情報を受け取れます。受信設定をしないと、情報が届きませんので、必ず設定してください。

※緊急情報などは、設定にかかわらず全員に配信します。

※受信設定の内容は、いつでも確認・変更できます。



**!** 2月3日(火)以降は、受信設定で選択した情報のみ届きますので、すでに周南市公式アカウントを友だち追加している人も、必ず受信設定をしてください。



### 受信設定の方法

LINEトーク画面下部にあるメニューの「受信設定はこちら」をタップし、回答してください。

**!** 市政情報番組(2月1日(日)~15日(日))でも受信設定の方法やリニューアルポイントなどを紹介しています。

利用には、LINEアプリのインストールが必要です

Google Play  
で手に入れよう



App Store  
からダウンロード



周南市公式アカウント  
の友だち追加はこちら▶

Q | @shunancity



問合せ  
広報広聴課  
☎0834-22-8232

地域みんなで子育て応援!!  
～やさしさつむいでこころを結ぼう～



# ファミリーサポートセンター

子育て援助活動支援事業

地域で子育ての手伝いが必要な人と、それを応援したい人が、  
有料で子育てを助け合う会員組織です。

子育て家庭を地域の  
みんなでサポートします!!

## 依頼会員

0歳～小学6年生の  
こどもの保護者

- 「少し自分の時間が欲しいな…」
- 「保育園の送り迎えをお願いしたい」
- 「学校行事にゆっくり参加したい」



あなたにできる子育て支援を  
はじめてみませんか?

## 提供会員

預かりや送迎など、子育ての  
手伝いをしたい人

- 「こどもと関わる活動がしたい」
- 「空いた時間で何か役に立てたら…」
- 「子育ての経験を生かしたい」



## 会員 募集中!

子育て中の保護者  
やこどもたちが笑顔  
になれるよう、一緒  
に活動しませんか?

すでに入会済みの

人で、仕事や子育てがひと段落し、提  
供会員として参加できる人  
も、ぜひ連絡してください。

詳しくはこちら▶



## 会員交流会

「元気に!楽しく!子どもと関わるには?」

日時 2月17日(火)9時30分～

場所 徳山保健センター

※参加には事前の会員登録が必要です。

問合せ

市ファミリーサポートセンター(子育て交流センター「ぞうさんの家」内)  
☎0834-32-8191(平日8時30分～17時15分)

## 2月23日は「工場夜景の日」

工場夜景の日に合わせて、さまざまな記念イベントが開  
催されます。この機会に、ぜひ工場夜景を堪能してください。

### 01 周南工場夜景きらめきクルーズ

全国14大工場夜景都市の一つである本市の工場  
夜景を海上から楽しむ夜景クルーズです。当日は、工  
場照明の全点灯もあり、いつにも増してきらびやかな  
景色が楽しめます。ホテルサンルート徳山の軽食と  
コーヒーマーのホットコーヒー付き!船内では、お楽  
しみ抽選会も開催します。

日時 2月23日(祝)18時30分集合・19時出航

集合場所 大津島巡航フェリー乗り場

定員 100人 料金 5,500円

申込み 2月1日(日)～13日(金)に、  
オンラインフォーム

問合せ まちのポート☎0834-22-8691



▲詳しくは  
こちら

問合せ 観光振興課☎0834-22-8372



### 02 工場夜景プレミアム宿泊プラン

ホテルサンルート徳山の人気宿泊プランです。2月中は  
特別なウエルカムドリンクの特典が付きます。

問合せ ホテルサンルート徳山☎0834-32-2611

### 03 工場照明の全点灯

日時 2月23日(祝)17時～21時

点灯する協力企業(50音順) 出光興産、東ソー、トクヤマ、  
日本製鉄、日本ゼオン



令和8年度  
スタート

# 中学校部活動 地域展開

## ～選べる放課後、広がる学び～



問合せ

学校教育課 ☎0834-22-8542、生涯学習課 ☎0834-22-8621

令和8年度の中学3年生の最後の大会・発表会などの終了後、中学校部活動は学校単位での活動ではなく、学校と地域が連携し、地域の多様な主体が運営に関わる「地域クラブ活動」へと展開していきます。市では、中学生が文化芸術・スポーツ活動に安心して参加できるよう、地域クラブ活動を推進しています。

### 地域クラブ活動は 3つの形で運営します。

詳しくは  
こちら



#### ① 登録団体活動

事務局となる「周南かるちゃあサポートセンター」・「周南スポーツ活動サポートセンター」に登録している文化芸術・スポーツ団体の活動

#### ② サポートセンター主催活動

体験教室やイベントなどの活動

#### ③ しゅうなんコミュニティクラブ

中学校区ごとに設置し、身近な場所で継続的に行う活動



### これからの放課後が、もっと自由に、 もっと自分らしく。

地域での新しい学びや挑戦を、市全体で応援していきます。



#### 今後の取り組み

- 登録団体の安定した運営を支援します。
- 地域クラブ活動に参加しやすい環境を整えるため、保護者などの負担軽減や移動の課題解決を図ります。
- 既存の取り組みや関係機関との連携を生かしつつ、課題に応じて柔軟に改善を重ねていきます。

### しゅうなんコミュニティクラブ（通称：コミクラ）とは？

詳しくは  
こちら



テーマを「つどう」「つくる」「つながる」として、中学生の皆さんが自分たちでやりたいことを、話し合っ活動していくクラブです。他学年や地域の人とつながるなど、多世代と多様な活動ができます。  
※コミクラサポーターが活動を支援します。

※市教育委員会が市内中学校区に1つずつ設置します。  
※地域クラブの一つで学校活動ではありません。  
※競技性を求めず、みんなで楽しむクラブです。



### しゅうなんコミュニティクラブ（通称：コミクラ）の仕組み



学校や  
市民センターなど  
で活動

#### 主役は中学生

中学生がやってみたいことを  
自分たちで考え、自分たちで活動



全ての中学校区に1つずつ設置



コミクラサポーターが  
中学生の活動を支援  
サポーターは市が配置

スポーツ活動  
サポートセンター

かるちゃあ  
サポートセンター

多様な人たちとの  
連携・協力

地域住民  
企業

地元学生  
周南公立大学など



## コミクラサポーター(会計年度任用職員)を募集します!

部活動の顧問のような指導者的立場ではなく、中学生が主体的に活動する中で、「やってみたい」と思っている意見を引き出し、やりたいことが実現できるようサポートを行います。特別な資格は必要ありません。

中学生と一緒に楽しみながら、新しいクラブの運営を行いませんか?興味のある人は、生涯学習課へ問い合わせてください。



### 募集要項

**任用期間** 4月1日～令和9年3月31日(予定)

**勤務** 週4日、午後から3時間程度  
(夏休みなどの長期休業中を除く)

**報酬(時間給)** 1,242円

※面接に合格し採用された場合、研修の受講後に活動へ参加となります。

詳しくは  
こちら



## 小規模特認校制度を知っていますか?

小規模校ならではの特色ある教育を希望する保護者・児童に対して、市内全域から特別に入学・転入学を認める制度です。

※詳しくは、各校ホームページ・市ホームページを確認してください。



**須磨小学校**  
☎ 0834-86-2210



須金の特色を生かした体験的な学習を重視しています。地域ぐるみでこどもの夢や目標を応援します。



**鼓南小学校**  
☎ 0834-84-0012



温かい地域と海に囲まれ、鼓南だからできる学びにあふれた学校です。鼓南中学校との小中一貫教育も魅力です。



**八代小学校**  
☎ 0833-91-0017



ギフチョウの舞う春からナベヅルが渡来する冬まで、豊かな自然と地域の支えのもと、自然体験活動が思いっきり満喫できる学校です。



**和田小学校**  
☎ 0834-67-2101



自然豊かなホタルの里で、伝統の三作神楽を受け継ぎ、こどもたちの笑顔が輝く学校です。地域の温かさの中で、一人ひとりを大切に育てます。



**三丘小学校**  
☎ 0833-91-0327



国際交流や日本伝統文化の継承(人形浄瑠璃)、農業体験など、こども中心のきめ細かい学習指導とキャリア教育、地域連携が充実している学校です。



**鹿野小学校**  
☎ 0834-68-2288



同一校舎の鹿野中学校と連携して、鹿野の人・自然と関わりを大切にしながら、一人ひとりの「やってみたい」をかなえる学校です。

問合せ 学校教育課 ☎ 0834-22-8542

# 火災予防条例が改正されました

昨年、岩手県大船渡市で発生した大規模火災を受け、令和8年1月から、林野火災注意報・林野火災警報の運用を開始しました。

**変更点** 毎年1月から5月までの期間、降水量や乾燥注意報などを基準に、林野火災注意報・林野火災警報を発令します。

**発令時**

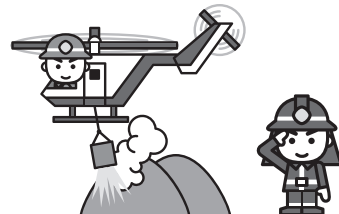
- 市ホームページなどでお知らせ
- 消防車両などが巡回し、注意喚起
- 市内全域でたき火や火入れなどは実施不可



**たき火・火入れをするときは**

- たき火…事前に、届出書を、管轄の消防署へ提出
- 火入れ…火入れ開始日の10日前までに、申請書を、農林整備課・熊毛総合支所産業土木課・鹿野総合支所産業土木課へ提出

山火事イメージ



問合せ

◎林野火災注意報・警報について

消防本部予防課 ☎0834-22-8771

※熊毛地域は、光地区消防組合

消防本部予防課 ☎0833-74-5602

周南消防  
はこちら▶



光消防は  
こちら▶



◎火入れについて

農林整備課

☎0834-22-8360



## 軽自動車やバイクなどの廃車や名義変更

軽自動車税(種別割)は、毎年4月1日現在で、軽自動車や原動機付自転車、バイクなどを所有している人に課税されます。廃車・売却・譲渡などの後、届け出をしていない人は、3月末までに手続きをしてください。手続きをしない場合、令和8年度の軽自動車税(種別割)が引き続き課税されます。

### ◆原動機付自転車・バイク・軽自動車などの手続き場所

車種	申告場所	電話番号
 ◆原動機付自転車(125cc以下) ◆小型特殊自動車(農耕用など)	課税課	☎0834-22-8271
	新南陽総合支所市民福祉課	☎0834-61-4103
	熊毛総合支所市民福祉課	☎0833-92-0011
	鹿野総合支所市民福祉課	☎0834-68-2333
 ◆軽二輪(125ccを超え250cc以下のバイク) ◆二輪の小型自動車(250ccを超えるバイク)	山口運輸支局(山口市)	☎050-5540-2073
 ◆四輪軽自動車(660cc以下)	軽自動車検査協会 山口事務所(山口市)	☎050-3816-3085

次の場合は手続きが必要です

- ◆市外に転出する
- ◆所有者が亡くなっている
- ◆本市が発行した原動機付自転車のナンバープレートの紛失・盗難

## 商品であって使用しない軽自動車などに係る軽自動車税(種別割)の課税免除

中古軽自動車などを販売する業者が、申請年度の前年の4月2日以降に取得し、申請年度の4月1日現在に商品として所有・展示している販売目的の中古軽自動車などは、一定の要件を満たせば商品用軽自動車などとして課税免除を受けられます。

**申請期間** 4月1日(水)～7日(火)

**申請場所** 課税課・総合支所市民福祉課・支所

※郵送(消印有効)による提出も可能です。



問合せ 課税課 ☎0834-22-8271



## 市営住宅の入居者を募集します

### ■ 一般世帯向住宅

住宅名	所在地	戸数	家賃(月額)
若草	若草町3-33	1	28,800～56,600
○ 周南第1	瀬戸見町9	1	25,000～49,100
周南第1	瀬戸見町12-2	1	31,100～61,000
栗坪第1	北山1-4-6	1	26,300～51,700
○ 西樹	西樹町4-3	1	17,000～33,500
○ 三丘	安田10001-27	1	12,800～25,200

※家賃に駐車場使用料は含まれません。別途必要な住宅もあります。  
 ※家賃は毎年度変更します。  
 ※○印の住宅は、一定の要件を満たす単身者でも申し込みができます。

### ■ 特定公共賃貸住宅

住宅名	所在地	戸数	家賃(月額)
大谷住宅A棟	鹿野上3314	1	33,900～42,900
大谷住宅E棟	鹿野上3314	2	28,200～35,700
ハートフル夜市	夜市608-2	4	52,700～66,700
西樹住宅4棟	西樹町4-6	8	51,100～64,700

問合せ 住宅課 ☎0834-22-8282  
 周南公営住宅管理協会 ☎0834-21-0700

**入居資格** 次の全てに該当する人▼同居または同居しようとする親族がいる▼入居しようとする全員の総所得の月割額が、一定の基準内▼一般世帯…15万8,000円以下▼高齢者・障害者・小学校就学前のこどもと同居の世帯など…21万4,000円以下▼市町村税を滞納していない▼暴力団員でない▼住宅に困っていることが明らか

**入居時期** 4月中旬以降(予定)

**抽選日時** 3月10日(火) 10時～

**申込み** 2月27日(金)までに、入居申込書を、窓口・郵送(消印有効)で、住宅課・総合支所



**入居資格** 次の全てに該当する人▼同居または同居しようとする親族がいる▼入居しようとする全員の総所得の月割額が、15万8,000円以上48万7,000円以下▼市町村税を滞納していない▼暴力団員でない

**入居時期** 入居申し込み後2～3カ月

**申込み** 2月2日(月)から、入居申込書を、窓口で、住宅課・総合支所(同日複数申し込みの場合は、抽選) ※郵送は受け付けていません。

## 農業委員と農地利用最適化推進委員を募集します

農業の担い手への農地の集積や遊休農地の発生防止・解消、農業への新規参入の促進などを行う委員を募集します。

### 農業委員

毎月の農業委員会総会での審議、議案に係る現地調査、農地などの利用の最適化活動などを行います。  
**定員** 19人(中立委員1人を含む)

### 農地利用最適化推進委員

担当区域の農地の利用状況調査、農地の利用集積業務、その他の農地などの利用の最適化活動などを行います。市内32区域を、1人1区域担当します。  
**定員** 32人



### いずれも

**対象** 農業の識見があり、農業委員会の職務を適切に行うことができる人

**任期** 7月24日～令和11年7月23日

**報酬(月額)** 31,000円(能率給あり)

**選定結果の通知** 4月頃に、応募者・推薦者へ、通知(予定)

**申込み** 2月2日(月)～3月2日(月)に、応募申込書または候補者推薦書(個人・団体)を、窓口・郵送(必着)で、▼農業委員…農業振興課 ▼農地利用最適化推進委員…農業委員会事務局

※それぞれの委員は、同時に応募・推薦できますが、兼務はできません。

※応募者などの情報は、募集期間の中間および終了後、市ホームページなどで公表します。

※募集について詳しくは、農業振興課・農業委員会事務局・総合支所・支所で配布する案内や市ホームページを確認してください。



問合せ 農業振興課 ☎0834-22-8356、農業委員会事務局 ☎0834-22-8574

# 子育て ルーム Room

こどもの暮らしをサポートするコーナー



## 赤ちゃんの駅

乳幼児と一緒に外出する家族が気軽に立ち寄り、授乳・オムツ交換ができる施設です。お出かけの際などに利用してください。



## 搾乳マーク

授乳室で搾乳ができることを示すシンボルマークです。赤ちゃんが一緒にいない場合でも周囲に気兼ねなく授乳室で搾乳できるなど、必要とする人が安心して授乳室を利用できる環境整備を進めることを目的としています。

問合せ あんしん子育て推進課  
☎0834-22-8452



▲詳しくはこちら

Pick up!

## 子育て in Japan

**対象** 市内に在住する、外国にルーツがある子育て家庭  
**日時** 2月7日(土)14時～16時  
**場所** 徳山保健センター  
**内容** 日本での子育ての心配ごとを、先輩パパ・ママや地域の日本語教室の先生とお話し  
**申込み** 2月6日(金)までに、氏名・年齢・電話番号・出身国を、電話・Eメール・オンラインフォームで、あんしん子育て推進課 ☎0834-22-8550・✉anshin.kosodate@city.shunan.lg.jp  
**問合せ** 観光振興課 ☎0834-22-8372



過去開催の様子▶



## 3歳児健康診査

こどもの成長を確認するとともに、子育ての相談に応じます。  
**対象** 3歳6カ月～4歳未満で、これまで3歳児健康診査を受けていない人

※対象者には、個別に通知します。

日時	場所
3月 12日(木) 12:40～13:30	学び・交流プラザ
19日(木) 12:30～13:30	徳山保健センター

**持ち物** 健康診査票、少量の尿、母子健康手帳

**問合せ** あんしん子育て推進課 ☎0834-22-8550

## 1歳児かみかみセミナー(オンライン)

**対象** おおむね生後9カ月～1歳6カ月児の保護者

**日時** 3月4日(水)10時～11時

**内容** 虫歯予防と歯みがきの方法、離乳食(後期・完了期)、おやつとの与え方

**申込み** 2月24日(火)までに、電話で、あんしん子育て推進課 ☎0834-22-8550



▲詳しくはこちら

## 育児相談

乳幼児期の育児相談に個別に応じます。(30分程度)

●**歯の健康相談(歯科衛生士)、離乳食・食育相談(管理栄養士)**

日時	場所
3月 9日(月) 9:30～12:00	徳山保健センター
24日(火) 9:30～12:00	

**申込み** 開催日の前日までに、電話で、あんしん子育て推進課 ☎0834-22-8550

※上記日程が難しい場合は、相談してください。

●**おっぱい・授乳相談(助産師)、育児全般の悩みや心配(保健師)、身体測定**

日時・場所は、申し込みを受けて調整します。

**申込み** 随時、電話で、あんしん子育て推進課 ☎0834-22-8550





# 健康 ルーム Room

日々の健康をサポートするコーナー



## ウォークイベント

### ●古地図を片手にまちを歩こう

日時 2月15日(日)9時40分～12時10分

場所 JR徳山駅みゆき口(集合・解散)

### ●明治の英雄「児玉源太郎」ゆかりの地を歩く

日時 2月25日(水)10時～11時30分

場所 県周南総合庁舎(集合・解散)

### ●いずれも

定員 10人(受け付け順)

参加料 100円(保険代)

申込み 開催日の3日前までに、住所・氏名・年齢・電話番号を、窓口・郵送(必着)・電話・ファクス・Eメールで、〒745-0033みなみ銀座1-26まちのポート  
☎0834-22-8691・FAX 0834-33-8425・E-infos\_hunan@ccsnet.ne.jp

問合せ 観光振興課 ☎0834-22-8372

## 脳の健康度測定

### ●来所型

対象 次の全てに該当しない人▼認知症の診断を受けた▼専門医受診中

期日 2月16日(月)

場所 市役所共用会議室

申込み 2月13日(金)までに、電話で、地域福祉課

### ●自宅型(年度内1人1回)

対象 次の全てに該当しない40歳以上の人▼認知症の診断を受けた▼専門医受診中

申込み 随時、オンラインフォーム

### ●いずれも

問合せ 地域福祉課 ☎0834-22-8462



## 心肺蘇生法を学ぶ(普通救命講習Ⅰ)

対象 中学生以上の人

日時 3月7日(土)9時～12時

場所 市消防本部

内容 心肺蘇生法(主に成人を対象)やAEDの使用方法など

定員 15人程度(受け付け順)

持ち物 運動のできる服装

申込み 2月2日(月)～20日(金)に、電話・オンラインフォーム

問合せ 消防本部警防課 ☎0834-22-8762



## けんしん結果相談会

対象 市内に在住する40歳以上の人

場所と日時 ▼徳山保健センター…2月24日(火)9時30分～12時、13時30分～15時15分▼熊毛総合支所…2月25日(水)9時30分～12時▼コアプラザかの…随時対応

持ち物 健康診査受診結果

申込み 各相談日の1週間前までに、住所・

氏名・電話番号・生年月日を、電話・Eメールで、健康づくり推進課 ☎0834-22-8553・E-kenkoso@city.shunan.lg.jp、熊毛総合支所市民福祉課 ☎0833-92-0013、コアプラザかの ☎0834-68-2302



# 入って安心！自治会に入ろう

## 自治会の加入率が減少しているってホント？



### ●自治会加入率が年々減少しています

人口減少や少子高齢化、ライフスタイルの多様化などを背景に、平成27年度に77.7パーセントあった自治会加入率が令和6年度には71.2パーセントまで減少しています。

### ●自治会の活動内容

地域の清掃活動、ごみボックスや防犯灯の管理、防犯・防災活動、地域情報や市広報の配布など、私たちの暮らす地域をより住みよい環境にするために、さまざまな活動を行っています。

### ●自治会がなくなると…

- ☞地域の清掃活動が滞り、ごみステーションが不衛生な状態となり、通勤・通学路も雑草だらけに…
- ☞地域から防犯灯が消え、夜間は真っ暗な地域に…
- ☞こどもたちや高齢者が地域から孤立することで、事故や事件に巻き込まれるリスクが増大…
- ☞有事の際(災害時など)の安否確認、避難所開設、支援物資などの情報入手が困難に…

### ●自治会活動に協力を！

自治会の活動は住民の皆さんの協力と支え合いが必要です。1人でも多くの人に自治会に加入いただき、安心・安全で住みよい地域にいくためにも、周囲の未加入の人へも声かけをしましょう！



詳しくはこちら▶



問合せ 地域づくり推進課 ☎0834-22-8412

## 市民参画による協働のまちづくりをめざして

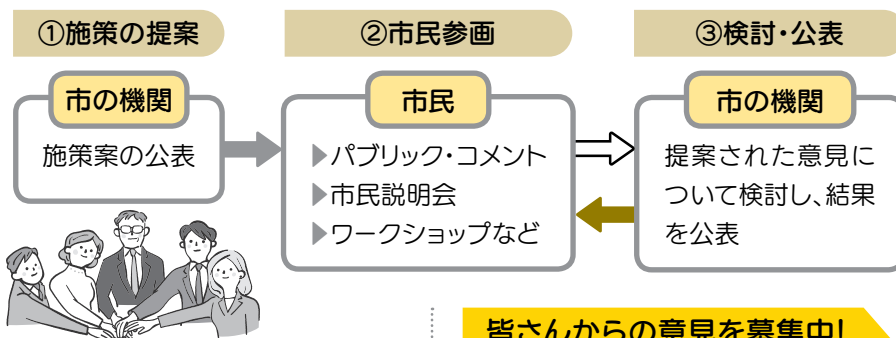


詳しくはこちら

### 市民参画とは

市が行う施策に市民の意見などを反映させるため、企画立案から実施・評価に至るまで、市民が主体的に参画することです。市民参画により、協働によるまちづくりを推進し、豊かで輝きに満ちた地域社会を築くことをめざしています。

### 市民参画の流れ



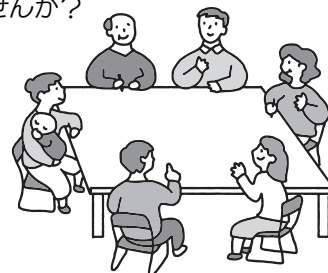
### 市民参画の主な方法

- パブリック・コメント** 市が施策を定めるとき、その案を公表して書面などにより広く意見を求める
- ワークショップ** 市が施策を定めるとき、市民と市または市民同士が問題点を共有し、認識しながら、相互に議論・共同作業などを通して案を作り上げる

- 市民説明会** 市が施策を定めるとき、市民に事前に考えを説明し、市民の意見などを聴取・討議する
- 審議会など** 市が一定の委員を選任し、委員の合議による答申・提言などを受ける
- その他** アンケートやシンポジウムなど市の機関が適当と認めるもの

### 皆さんからの意見を募集中！

皆さんの思いを市政に反映させてみませんか？



問合せ 地域づくり推進課 ☎0834-22-8412



## 休日夜間の救急医療

### 内科、外科(休日のみ)

#### ■休日夜間急病診療所(瀬戸見町9-25)

診療時間 ●休日…9時～12時

13時～17時、19時～22時

●平日夜間…19時～22時

※発熱の症状がある人は、受診前に休日夜間急病診療所に電話をしてください。

電話 ☎0834-39-0099

#### ■熊毛地域休日在宅当番医

(診療時間…9時～17時)

2月	当番医	電話番号
1日(日)	ふじわら医院(大河内)	☎0833-91-7100
8日(日)	松村医院(熊毛中央町)	☎0833-91-0303
15日(日)	松本医院(大江)	☎0833-91-6020
22日(日)	小川クリニック(勝間原)	☎0833-91-5777
3月	当番医	電話番号
1日(日)	ふじわら医院(大河内)	☎0833-91-7100

### 小児科

#### ■周南地域休日・夜間こども

急病センター(周南こどもQQ)  
(徳山中央病院内)

#### 診療時間

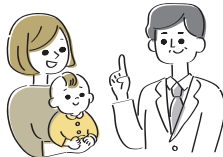
●休日…9時～12時

13時～17時

19時～22時

●平日夜間…19時～22時

電話 ☎0834-28-9650



### 歯科

#### ■歯科休日在宅当番医(診療時間…9時～13時)

2月	当番医	電話番号
1日(日)	松原歯科医院(銀座)	☎0834-31-8201
8日(日)	ふくや歯科医院(岐山通)	☎0834-32-3343
11日(祝)	ワハキッズデンタルランド &おとな歯科(久米)	☎0834-36-3311
15日(日)	酒井歯科医院(本陣町)	☎0834-62-2718
22日(日)	あずま歯科医院(大神)	☎0834-62-6641
23日(祝)	川口デンタル クリニック(政所)	☎0834-61-3888
3月	当番医	電話番号
1日(日)	八塚歯科医院(有楽町)	☎0834-21-1639

**救急医療電話相談** 救急車を呼ぶか判断に迷ったときに利用してください。

- 15歳未満のこどもの急病、疾患は…小児救急医療の電話相談(19時～翌朝8時)  
☎#8000(携帯電話・プッシュ回線)または☎083-921-2755
- 15歳以上の急病、疾患は…救急医療の電話相談(24時間)  
☎#7119(携帯電話・プッシュ回線)または☎083-921-7119

2人に  
当たる!

## プレゼント付きアンケート

今月のプレゼント

### 「クラキチジェラートセット(6個セット)」

ジェラテリアクラキチは、創業100年以上の藤井牧場(和田)の新鮮なミルクをはじめ、地元食材を活かした豊富なフレーバーが魅力。素材本来のやさしい甘さとなめらかな口どけが楽しめます。定番のミルクや抹茶、季節の味を詰め合わせたジェラート6個セットをプレゼントします。

※今月は、引換券ではなく、賞品を当選者に発送します。

ジェラテリアクラキチ  
(株式会社万人舎)  
☎0834-41-9030  
住所 長穂1435-1



**回答方法** 2月27日(金)までに、市広報の内容についての意見など・住所・氏名・年齢・電話番号を、はがき(必着)・オンラインフォームで、〒745-8655岐山通1-1広報広聴課  
※当選者の発表は、賞品の発送をもって代えさせていただきます。

回答はこちら



問合せ 広報広聴課☎0834-22-8232

※回答内容や個人情報などは、必要に応じて担当課やプレゼント提供事業者へ提供することがあります。また、回答内容に対しての個別の回答はできません。

## 令和8年度 プレゼント提供事業者募集 ～プレゼントを提供して お店をPRしませんか～

市民の皆さんの意見をまちづくりに生かすために実施しているアンケートなどに回答した人の中から抽選で、市内の店舗の商品が当たる企画を実施しています。そこで、その商品を提供いただける事業者を募集します。

※提供事業者と商品の紹介を、  
広報しゅうなんに掲載します。

**対象事業者** 市内に事業所があり、製品・店舗・働く人などの紹介ができる

**対象商品** 総額で5,000円以上(税抜き)かつ当選者1人あたり500円以上(税抜き)を、2人以上

**申込み** 広報しゅうなん掲載希望月の2カ月前の15日(土・日曜日、祝日の場合は、その前日)までに、窓口・オンラインフォーム



問合せ 広報広聴課☎0834-22-8232



▼市役所への郵送は、記載ある場合を除き〒745-8655岐山通1-1周南市役所〇〇課で届きます。▼各記事の詳細はホームページで確認してください。

数字で見る周南市 435	
火災件数(12月の発生件数)	3件(令和7年の累計55件)
人のうごき(12月31日現在)	
【人口】133,088人(前月比 -123人)	
[男]64,983人(前月比 -45人)	
[女]68,105人(前月比 -78人)	
●出生65人 ●死亡153人	
●転入242人 ●転出277人	
【世帯】67,621世帯(前月比 -77世帯)	



## お知らせ

### 交通遺児激励金などの支給

生活安全課 ☎0834-22-8240

#### ●交通遺児激励金

対 交通遺児の保護者で、本市の住民基本台帳に記載がある人(保護者でなくなったとき、再婚および同様の状態にある場合を除く)

¥ 支給上限額…▼激励金▽小・中学校・高校などに就学中…年額3万円以内▽義務教育就学前…年額2万円以内  
▼祝い金▽小・中学校などに来春入学…3万円以内▽中学校などを来春卒業…5万円以内

申 2月16日(月)まで(1～3月の新規対象者は、その日から1カ月以内)に、必要書類を、窓口

#### ●交通遺児すこやか基金

趣旨に賛同する人からの寄付を受け付けています。

### いきいき免許手続きプラザ

県総合交通センター ☎083-973-2900、鹿野総合支所地域政策課 ☎0834-68-2331

時 2月18日(水) 10時～12時30分

場 鹿野総合支所

内 運転免許証の申請・更新(講習は優良運転者講習のみ)、安全運転相談

持 運転免許証・申請用写真・手数料など

### 中小企業退職金共済などの掛金補助制度

商工振興課 ☎0834-22-8373・  
✉shoko@city.shunan.lg.jp

中小企業の事業主に、掛け金の一部を補助します。

対 令和6年2月～令和7年12月に、中小企業退職金共済制度または特定退職金共済制度に新規加入した従業員の掛け金

申 2月28日(土)までに、必要書類を、窓口・郵送(消印有効)・Eメールで、商工振興課・総合支所

## パブリック・コメント

### 周南市地域公共交通計画(改訂素案)

公共交通対策課 ☎0834-22-8426・✉0834-22-3707・  
✉kotsu@city.shunan.lg.jp

対 市内に在住または通勤・通学する人、市内に事務所・事業所を有する人・団体

時 閲覧・申込期間…2月6日(金)～3月9日(月)

場 閲覧場所…公共交通対策課・市役所情報閲覧コーナー・総合支所・支所・市ホームページ

申 意見の提出…申込期間に、住所・氏名・電話番号・勤務先、学校名または事業所名・意見を、窓口・郵送(消印有効)・ファクス・Eメール

### 遺骨の埋蔵と改葬

環境政策課 ☎0834-22-8322

#### ●遺骨の埋蔵は経営許可のある墓地で

自宅の庭や所有する土地などに埋蔵すると、法律違反になります。必ず地域の共同・市営・寺の墓地や納骨堂などを利用してください。

#### ●改葬には許可が必要です

事前に、環境政策課・総合支所に申請してください。後日郵送で届く改葬許可証と遺骨を、改葬先に渡してください。

持 改葬許可申請書(納骨中の墓地・納骨堂管理者の埋蔵証明記載済みのもの)

※申請方法は自治体で異なる場合がありますので、現在の墓地などがある自治体に問い合わせてください。

### 徳山下松港で発見された不発弾への対応

防災危機管理課  
☎0834-22-8208

現在本市では、国・県など関係機関と連携し、3月上旬の爆破処理をめざして調整を進めています。具体的な日時・警戒区域などが決まりましたら、市ホームページなどでお知らせします。



## 相談

### 空き家情報バンク登録相談会

住宅課 ☎0834-22-8385

対 市内に空き家(予定も含む)を所有する人



時2月24日(火)10時30分～12時  
場 鼓南支所  
持 課税明細書・登記などの空き家に関する資料

### 建築士による住宅等無料相談会

住宅課 ☎0834-22-8334  
県建築士会徳山支部  
☎0834-28-5226

時2月14日(土)・28日(土)13時～16時  
場 シビック交流センター  
内 新築・増改築・リフォーム・耐震化など

### マンション管理相談窓口

住宅課 ☎0834-22-8334・  
☎0834-22-8325・✉jutaku@city.shunan.lg.jp

対 マンション管理組合  
時2月26日(木)13時30分～16時30分  
場 市役所共用会議室  
内 マンション管理士による相談  
定 3組(1組50分程度。過去に相談を受けていない組合優先)  
持 相談内容の資料  
申 2月18日(水)までに、申込書を、窓口・郵送(必着)・ファクス・Eメール・オンラインフォーム



### 事業者向け無料出張相談会

商工振興課 ☎0834-22-8373

対 個人事業主・中小企業者・創業予定の人  
時2月18日(水)9時30分、11時、13時30分、15時  
場 市役所共用会議室  
内 売り上げ拡大・創業・事業承継など  
申 2月17日(火)までに、相談内容・日時を、電話・Eメールで、県よろず支援拠点 ☎083-902-5959・✉info@yoroazu-yamaguchi.go.jp、県事業承継・引継ぎ支援センター ☎083-902-6977・✉hikitsugi@ymg-shk.go.jp



## 募 集

### ごみ対策推進審議会委員

リサイクル推進課 ☎0834-22-8303・☎0834-22-8243・  
✉recycle@city.shunan.lg.jp

対 市内に在住する、令和8年4月1日現在18歳以上で、年数回の平日昼間の会議に出席できる人(公職にある人を除く)

時 任期…4月1日～令和10年3月31日  
内 市の一般廃棄物処理に関する基本的事項および減量化・再資源化に関する審議

定 4人程度

申 2月27日(金)までに、住所・氏名・生年月日・電話番号・性別・職業・環境に関

する活動歴・作文(循環型社会をめざして私たちができることをテーマに、400字程度、様式自由)を、窓口・郵送(消印有効)・ファクス・Eメール

### 広報しゅうなん設置店舗・場所

広報広聴課 ☎0834-22-8232

広報しゅうなんは自治会を通じて皆さんにお届けするほか、より多くの人に手に取ってもらえるよう、市の施設や民間施設などにも設置しています。新たに広報を設置いただける事業所・店舗などを募集します。

対 次に該当する事業所・店舗 ▼誰にでも取ってもらえる所に設置できる ▼10部以上の流通が見込める ▼適切な管理(在庫の処理など)ができる

申 随時、申込書を、窓口・郵送

## 相 談

### ●無料法律相談 弁護士への、日常の法律に関わる相談

日時	場所	申込み	問合せ
2月18日(水)9時～12時	新南陽総合支所	2月10日(火)8時30分～	㉖

### ●行政相談 行政相談委員への、国などの仕事に関する苦情・要望相談

日時	場所	問合せ
2月 6日(金) 13時～15時	湯野市民センター	㉗ または ㉘
9日(月) 9時～12時	コアプラザかの	
10時～12時	学び・交流プラザ	
10日(火) 13時～15時	ゆめプラザ熊毛	
13時30分～15時30分	鶴いこいの里交流センター	
24日(火) 13時30分～15時30分	鶴いこいの里交流センター	㉙
25日(水) 9時30分～11時30分	櫛浜市民センター	

### ●人権擁護相談・心配ごと相談 人権擁護委員への、人権に関わる相談

日時	場所	問合せ
2月 9日(月) 9時～12時	コアプラザかの	㉚
10日(火) 13時30分～15時30分	ゆめプラザ熊毛	㉛
18日(水) 9時～12時	人権推進課	㉜
19日(木) 9時～12時	新南陽総合福祉センター	㉝
24日(火) 13時30分～15時30分	鶴いこいの里交流センター	㉞

㉖ 新南陽総合支所市民福祉課 ☎0834-61-4104 ㉗ 生活安全課市民相談センター ☎0834-22-8320 ㉘ 山口行政監視行政相談センター ☎083-922-1591 ㉙ 鹿野総合支所地域政策課 ☎0834-68-2331 ㉚ 熊毛総合支所地域政策課 ☎0833-92-0008 ㉛ 人権推進課 ☎0834-22-8456 ㉜ 新南陽総合支所地域政策課 ☎0834-61-4215

## 市民農園利用者

熊毛総合支所産業土木課  
☎0833-92-0014

対 市内に在住する、農業者以外の人  
時 4月1日～令和9年3月31日  
場 地方けんこう農園・勝間上けんこう農園・東川崎けんこう農園・上河内けんこう農園  
定 応募者多数の場合は、抽選(新規利用者優先)  
¥ 1区画(35平方メートル)あたり2,100円  
申 2月2日(月)～27日(金)に、申込書を、窓口・郵送(必着、〒745-0698熊毛中央町1-1)

## 自衛官などの採用試験

自衛隊周南地域事務所  
☎0834-31-7097

対 ▼ 予備自衛官補(一般)…18歳～51歳の人 ▼ 予備自衛官補(技能)…18歳以上で国家免許資格などを有する人  
※ 詳しくは、自衛隊山口地方協力本部ホームページを確認してください。



## 英会話教室(中級)受講生

徳山ユネスコ協会(生涯学習課内)  
☎0834-22-8621

時 4月～令和9年3月の毎週金曜日18時～20時  
場 シビック交流センター  
定 若干名  
¥ ▼ 徳山ユネスコ協会年会費…1,000円 ▼ 受講料(月額)…3,500円 ▼ 教材費…3,700円程度  
申 2月27日(金)までに、電話



催 し

## 冬のリユース品抽選会

環境館 ☎0834-61-0302

抽選でリユース品を無料譲渡します。  
時 ▼ 投票期間…2月6日(金)～15日(日)9時～16時30分(9日(月)は休館)  
▼ 公開抽選会…2月21日(土)14時～  
場 環境館  
申 窓口で投票  
※ 抽選結果は、2月25日(水)に市ホームページに掲載します。

催 し

## 国際交流サロン

観光振興課 ☎0834-22-8372・✉kokusai@city.shunan.lg.jp

### ●Talk around the World! ～世界とつながろう!～

時 2月21日(土)14時30分～16時30分

内 さまざまな国から来た外国人と会話交流してみませんか?  
すてきな景品がもらえるクイズ大会もあります。

### ●世界の地酒講座&交流会

時 2月21日(土)17時～18時  
内 日本酒と世界各国の地酒についての講座・交流会  
¥ 1,000円

### ●いづれも

対 日本人・外国人  
場 市役所多目的室  
定 30人程度(定員を超えると、抽選)  
申 2月12日(木)までに、氏名・年齢・電話番号を、Eメール・オンラインフォーム



## ふくがわ文化まつり

新南陽ふれあいセンター  
☎0834-63-5000

時 2月14日(土)・15日(日)9時～15時  
場 新南陽ふれあいセンター  
内 ▼ 14日…作品展示 ▼ 15日…作品展示・マルシェ・キッチンカー・古本市・ステージイベントなど

## 徳山ユネスコ協会 冬の自然体験学習

徳山ユネスコ協会事務局(生涯学習課内) ☎0834-22-8621

対 小学生  
時 2月21日(土)13時～15時(雨天中止)  
場 緑地公園フレンドパーク  
内 ツリークライミング・木工体験(箸作り)  
定 30人(受け付け順)

## あったか手打ちうどん工房

大田原自然の家  
☎0834-89-0461

対 3歳～小学生を含む家族  
時 3月1日(日)10時～13時30分  
場 大田原自然の家  
定 10家族(定員を超えると、抽選)  
申 2月1日(日)～16日(月)

※ 参加料など詳しくは、大田原自然の家ホームページを確認してください。





## 徳山駅前図書館の催し

徳山駅前図書館  
☎0834-34-0834

### ●おはなし会

時 2月7日(土)・21日(土)10時30分  
～10時45分、14時30分～14時45分

### ●夜の読書会

時 2月19日(木)18時30分～19時30分  
定 6人(受け付け順)

持 おすすめの本

### ●写佛・写経のススメ～佛と親しむ穏やかなひと時～

時 3月17日(火)14時～15時30分  
定 20人(受け付け順)  
¥500円(こども食堂への寄付を含む)  
申 2月15日(日)10時から、窓口・電話・オンライン  
フォーム



## 中央図書館の催し

中央図書館 ☎0834-22-8682・  
☒ toshokan@city.shunan.lg.jp

### ●としょかんお話し会

時 2月14日(土)10時30分～11時10分  
内 人形劇

### ●英語絵本の読み聞かせ

時 2月14日(土)13時～14時  
内 ネーティブ講師による英語絵本の  
読み聞かせや工作など  
定 30人(受け付け順)  
申 2月14日(土)までに、氏名・年齢・  
電話番号を、窓口・電話・Eメール

### ●朗読カフェ

時 2月28日(土)14時～15時  
内 朗読講座受講生による朗読

## 新南陽図書館の催し

新南陽図書館 ☎0834-62-1150

### ●短歌会「花芽」

時 2月13日(金)10時～12時

### ●おはなし会

時 2月14日(土)10時～10時40分  
内 絵本の読み聞かせ・折り紙など

### ●古文書を始める会

時 2月18日(水)10時～12時

### ●あけぼの読書会

時 2月20日(金)10時～12時

## 熊毛図書館の催し

熊毛図書館 ☎0833-92-0179

### ●よみきかせの会

時 2月14日(土)10時30分～11時  
30分  
場 ゆめプラザ熊毛

内 読み聞かせ・エプロンシアター・  
パネルシアター・折り紙など

## 鹿野図書館の催し

鹿野図書館 ☎0834-68-4141

### ●鹿野セミナー

時 2月15日(日)13時30分～15時  
内 徳山から見た鹿野の魅力～日本遺  
産と鹿野図書館～

## ボートレース徳山の催し

ボートレース事業課  
☎0834-25-0540

### ●あそび

場・時 ▼ボートレース徳山…2月7日  
(土)・14日(土)10時～15時 ▼徳山駅前  
図書館…2月21日(土)10時～16時  
内 ▼ボートレース徳山…体幹やバラ  
ンス感覚が養われる大型遊具など ▼徳  
山駅前図書館…知育玩具によるワーク  
ショップなど



## お知らせ

### 周南スマートシティ デザインラボ最終発表会

スマートシティ推進課  
☎0834-22-8263

時 2月18日(水)13時～14時  
30分

場 市役所多目的室

内 官民を問わず多様な主体で  
検討を行った課題解決策の発表  
定 20人程度(受け付け順)

申 ▼現地での参加…申し込み  
不要 ▼オンラインでの参加…オ  
ンラインフォーム



## 講座・講演

### 獣医師による 犬の飼い方講座

環境政策課 ☎0834-22-8322

対 市内に在住する、犬の登録をして  
いる人・これから飼い主になる人  
※犬の同伴はできません。

時 3月7日(土)13時30分～14時  
30分

場 市役所多目的室

定 25人(受け付け順)

申 2月5日(木)～27日(金)に、住  
所・氏名・年齢・電話番号・犬につい  
ての質問を、窓口・電話・オンライン  
フォーム



# みんなの 掲示板

各団体からのお知らせ

掲示板に掲載を希望する場合は、掲載希望月の2カ月前の25日(土・日曜日、祝日の場合はその前日)までに原稿を送付してください。※紙面の都合上、掲載の確約はできません。



## 市内にある県営住宅の募集

住宅名	住所	家賃(月額:円)
金剛山	徳山8406-1	20,000~39,200
周南A	扇町3	24,700~48,500
慶万	慶万町9	16,800~33,000
ひばりヶ丘	久米ひばりヶ丘324-51	16,000~31,500
湯野	湯野3868-4	24,700~48,500
周陽	周陽2-7-2	25,400~49,900
若山	上迫町12-1	17,000~33,300
西樹	西樹町4-4	16,600~32,600
新堤	新堤町7-47	25,200~49,600
〇旭ヶ丘	久米931-99	15,500~30,400
〇周南B	扇町2	16,500~32,300
〇大内	大内町5-2	19,700~38,800

※〇は単身者も申し込みできます。  
**申** 2月20日(金)~28日(土)消印有効※抽選会は、3月9日(月)10時~、県周南総合庁舎です。  
**問** 県営住宅管理事務所周南支所 ☎0834-27-6780

## 司法書士による 相続登記に関する無料法律相談

**時** 2月2日(月)~27日(金)の平日  
**内** 相続登記・遺言・遺産分割など  
**申** 希望する県内の司法書士事務所に、電話で予約 **問** 県司法書士会事務局 ☎083-924-5220

## 国税専門官募集

**対** ▼平成8年4月2日~平成17年4月1日生まれの人 ▼平成17年4月2日以降に生まれ、次のいずれかに該

当する人マ①…大学(短期大学を除く)を卒業した人(令和9年3月までに卒業見込みの人を含む)マ②…人事院が①と同等の資格があると認める人 **申** 2月19日(木)~3月23日(月)に、オンラインフォームで、広島国税局人事第二課 ☎082-221-9211



## 行政書士による無料相談会

**時** 2月20日(金)16時~19時 **場** シビック交流センター **内** 相続・遺言、農地法許可、建設業許可など **申** 電話で、県行政書士会周南支部広戸さん ☎0833-48-5781(予約制)

## 里親カフェ

**時** 2月21日(土)14時~15時30分 **場** カジュアルダイニングMINATO E198 **内** 里親体験談・里親制度の相談 **申** 電話・オンラインフォームで、里親養育サポートセンターれりーふ ☎0835-28-8776



## 消費者セミナー

● 想いをカタチに。さあ、今から備えましょう!あなたの人生!大切な人の人生!~ゴールまでを安心して過ごすヒント~  
**対** 市内に在住・通勤する人 **時**・**場** ▼

2月21日(土)…シビック交流センター ▼ 2月24日(火)…学び・交流プラザ ▼ 2月27日(金)…瀬浜市民センター ▼ いずれも…10時~11時30分 **内** エンディングノートや遺言書の注意点・市民後見人など **定** 各10人(受け付け順) **申** 2月12日(木)~14日(土)に、氏名・電話番号・会場を、電話・ファクス・SMSで、周南消費者協会河村さん ☎090-5261-1635・☎0834-25-4303

## 文化講演会 ~周南市ゆかりの人~

**時** 2月22日(日)14時~16時 **場** 文化会館 **内** ▼演題…腸活で変わる!これからの健康~周南から発信する腸と健康の新しい科学~ ▼講師…國澤純さん **問** 周南文化協会事務局 ☎0834-22-8190

## 税理士による税の無料相談会

**時** 2月23日(祝)10時~15時 **場** イオンタウン周南(新南陽) **内** 確定申告、相続など(予約不要) **問** 中国税理士会徳山支部 ☎0834-32-0650

## 暮らしとこころの相談会

**時** 3月1日(日)10時~16時 **場** 県総合保健会館(山口市) **内** 弁護士による相談、こころの健康相談 **申** ▼弁護士

略字一覧 **対**…対象 **時**…日時・期間 **場**…場所 **内**…内容 **定**…定員 **¥**…金額 **持**…持ち物 **締**…締め切り **申**…申込み **問**…問合せ

# めんどろな相続の手続き、私たちにご相談ください!!

すべてのご相談窓口を一本化。だから、手間も時間もかからずスムーズ。

「相続」は誰にでも起こることでありながら、「どんな手続きが必要なのか」「何をいつまでにしたらいいのか」「どこに相談したらいいのか」…と、わからないことばかりです。当センターは、そうした相続に関するあらゆる心配や不安の相談に応じるのが役割です。お客様がどんな状況にあるのかを担当の相談員が丁寧にお聞きし、必要な手続きやそのために最適な専門家(弁護士・司法書士等)をご紹介します。

60分無料相談  
受付中!



※代り着手前には必ずお見積もりをさせていただきます ※不動産の名義変更は司法書士をご紹介します



一般社団法人 山口県相続センター ☎0120-48-5400

〒745-0825 山口県周南市秋月1-7-50 メール contact@syunan-souzoku.net 営業時間 9:00~17:30(土・日・祝除く)

相続の手続きに  
どんなものがあるか  
知ってますか? ✓

- ☐ 戸籍の収集 (出生から死亡まで)
- ☐ 土地・建物の名義変更
- ☐ 生命保険金の請求手続き
- ☐ 公共料金・クレジットカードの名義変更手続き
- ☐ 相続税申告 など、これら以外にもたくさんあります。

広告



士による相談…県弁護士会宇部地区  
会☎0836-21-7818▼こころの健  
康相談…県精神保健福祉センター  
☎083-902-2672

### 自殺対策フォーラム2026

時3月1日(日)13時30分～15時  
30分 場 県総合保健会館(山口市)  
内 日々の支援現場から考えるこども  
のSOSとの向き合い方 問 県精神保  
健福祉センター☎083-902-2672

### 暮らしとこころの合同相談会

対 市内に在住する人 時 3月2日(月)  
13時30分～15時30分 場 県周南総  
合庁舎 内 健康・家庭・労働・法的問題  
など 申 2月20日(金)までに、県周南  
健康福祉センター☎0834-33-  
6424

### 十種ヶ峰青少年自然の家の催し

●十種ヶ峰ジュニアチャレンジII  
対 小学3・4年生 時 3月14日(土)  
10時～15日(日)15時(1泊2日)

内 テント設営・野外炊事・登山など  
定 32人(男女各16人) 申 2月27日  
(金)12時まで

### ●山開き!!十種ヶ峰に登ろう!

対 どなたでも(小学生以下は保護者  
同伴) 時 3月22日(日)9時15分～  
15時(悪天候の場合は中止) 内 山開  
きの神事・登山など 定 60人程度  
申 3月8日(日)12時まで

### ●いずれも

場 十種ヶ峰青少年自然の家(山口  
市) 申 申込期限までに、オンライン  
フォームで、十種ヶ峰青少  
年自然の家☎083-958-  
0033



### ハンセン病患者の家族への 補償金制度

対象となるハンセン病患者の家  
族に補償金が支給されます。請求期  
限は令和11年11月21日までです。

問 厚生労働省補償金相談窓口  
☎03-3595-2262

### 未内定の新卒者・既卒者の 皆さんへ

ハローワークは、最後まで皆さんを  
支援し続けますので、就職活動の進  
め方で知りたいこと・不安なこと・求  
人情報など、気軽に問い合わせしてく  
ださい。問 ハローワーク徳山☎0834-  
31-1950

### やまぐち三世代同居・ 近居パスポート

県では、世代間の支え合いによる  
子育てしやすい環境づくりを進める  
ため、やまぐち三世代同居・近居パ  
スポートを発行しています。パスポート  
を提示することで、協賛企業からさま  
ざまなサービスを受けられます。

対 県内で、三世代での同居または近  
居のために、住宅の新築・購入、増改  
築・リフォーム、引っ越しを希望する人  
問 県住宅課☎083-933-3874

### 市政情報番組 周南市市政だより

### 2月の放送

#### 本市のカーボンニュートラルに向けた取組について

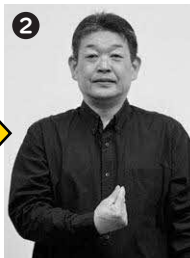
昨今、地球温暖化対策として、カーボンニュートラルの実  
現が世界規模で求められています。今回は、脱炭素やカー  
ボンニュートラルに関する本市の取り組みを紹介します。

#### 【放送局(12チャンネル)と放送時間】

- シティーケーブル周南…毎日6時・15時・22時
- Kビジョン…月～金曜日6時30分・14時30分・  
23時30分、土・日曜日7時・14時40分・19時30分
- メディアリンク…毎日7時・14時・21時
- 岐北テレビ…毎日6時・12時・19時30分・23時

### 今月の手話

### 「好き」



親指と人さし指  
を開いて喉にあて、  
前に出しながら指先  
を閉じます。(写真①  
⇒②)。飲んだものが  
ずっと喉を通っていく様子を表してい  
ます。ちなみに、動詞の後に付けると  
「～したい」という意味になります。  
感情表現になるため、特に表情を  
意識することが大切です。



手話動画はこちら

相続・手続き、不動産の対策が相談ができる

# 相続 無料相談会

ご相談無料 完全予約制

事前予約制

☎0834-21-5588

受付時間/AM9:00～PM4:00(平日)

第66回 2/10火 (2F 交流室3)

第67回 2/19木 (2F 交流室3)

会場/周南市シビック交流センター  
※周南市役所隣接のカフェ横に入口があります

個別相談  
1組 45分

10:00～17:00

最終予約時間は、16:00～になります。

※ご予約の際、簡単にご相談内容をお尋ねします。

(お問い合わせ) 周南相続対策センター(山口県周南市二番町3-15 N2BLD3F 株式会社ワイズオフィス内)

広告



詳しく動画で解説!!

YouTube

しゅうなん食育  
レシピ動画

市食生活改善推進協議会 考案

親子で作る簡単メニュー

## 『いちごミルクチョコレートケーキ』

1人分の エネルギー:520kcal たんぱく質:7.0g 脂質:24.0g  
栄養価 炭水化物:66.0g カルシウム:152mg 食塩相当量:0.7g

### 材料(3個分)

ホットケーキミックス ..... 150g  
いちごジャム ..... 60g  
牛乳 ..... 60ml  
卵 ..... 1個  
ホワイトチョコレート ..... 40g  
サラダ油 ..... 大さじ2

### 【トッピング】

板チョコレート ..... 1枚(40g)  
生クリーム ..... 適量  
イチゴ ..... 適量  
その他(カラースプレーなど)

### 作り方

- ① 厚手のビニール袋の中にAを入れ、袋の口を閉じてもみ、混ぜ合わせてなめらかにする。
- ② 袋の底に1cmくらいの穴をあけ、生地を紙カップの8分目くらいまで入れる。
- ③ 180℃に予熱したオーブンで15~20分焼き、冷ます。
- ④ 板チョコレートを湯煎で溶かし、表面をコーティングする。表面が固まったらホイップクリームを絞り、イチゴなどを飾る。



ぜひ作ってみてください!

親子で作る簡単メニュー

## 『おひなさまカップ寿司』

※YouTubeは2月24日(火)公開予定です。



1人分の エネルギー:581kcal たんぱく質:17.8g 脂質:10.1g  
栄養価 炭水化物:99.3g カルシウム:73mg 食塩相当量:3.4g

### 材料(1人分)

すし飯 ..... 210g  
あおさ ..... 大さじ1  
桜でんぶ ..... 大さじ1  
錦糸卵 ..... 1/2個  
うずら卵 ..... 2個  
生ハム ..... 3枚  
焼き穴子 ..... 20g  
ハナッコーリー ..... 10g

### 作り方

- ① すし飯を70gずつ三つに分ける。  
一つはあおさを混ぜ(緑色)、一つは桜でんぶを混ぜ(桃色)、3色にする。
- ② カップに下から順に緑色のすし飯、半量の焼き穴子、桃色のすし飯、残りの焼き穴子、白色のすし飯を重ね、一番上に錦糸卵をのせる。
- ③ 錦糸卵の上に、塩ゆでしたハナッコーリー・生ハム・うずら卵をトッピングする。



問合せ 健康づくり推進課 ☎0834-22-8553

## はばたけ 周南公立大学



地域貢献度ランキングで  
3回連続全国トップに!

日本経済新聞社が行った大学の地域貢献度ランキングにおいて、学生数1,999人以下のカテゴリーで3回連続全国1位を獲得しました。さらに、全大学を対象とした総合ランキングでも



学生によるマット運動指導

全国9位となり、地域貢献活動における高い評価を得ています。

地域貢献活動として、スポーツ健康科学科では、徳山小学校との教育連携事業を行っており、小学2年生に対するマット運動の学習指導を通して、体育教員をめざす学生が児童と交流しました。



詳しくはこちら▲



学生による地域活動などをますます進め、  
持続可能な地域社会の実現に向けて取り組んでいます!

▲大学マスコットキャラクター ウェルビー

問合せ 周南公立大学経営企画課 ☎0834-28-6880

## 1月30日に こども・子育てサイトを リニューアルしました!



こども・子育て世代・こどもや子育て家庭を応援する人などに向けた情報を、より分かりやすく届けるため、デザインを一新しました。スマートフォンから見やすくなっていますので、ぜひ活用してください。



詳しくはこちら▲

問合せ あんしん子育て推進課 ☎0834-22-8452



徳山駅前賑わい交流施設

## 平和志向のまちづくり発表会



12/13

♡ 🔍 📌

周南公立大学の学生が、平和志向のまちづくりをテーマに行ってきた調査結果を発表し、市に提言書を手渡しました。また、パネルディスカッションでは、未来の平和について考える機会となりました。

御幸通など

## 周南冬のツリーまつり ファンタジックナイト



12/20

♡ 🔍 📌

音楽やダンスなどのさまざまなイベントが行われ、フィナーレでは、周南市初となるドローンショーを実施。クリスマスをテーマにした光の演出が夜空に広がり、人々を魅了しました。



Photo de shunan

ふおと で しゅうなん

市ホームページでも  
さまざまな話題を  
紹介しています▶



シビック交流センター

## まちづくり懇談会



12/26

♡ 🔍 📌

私たちが住みたい「まちのカタチ」をテーマに、中学生と市長と教育長が意見交換し、今後の周南市のまちづくりについて懇談を行いました。

ゼオンアリーナ周南

## 市消防出初式



1/5

♡ 🔍 📌

式典終了後、車両救助訓練や分列行進、一斉放水、餅まきなどが行われました。一斉放水では、腕用ポンプを使用して赤と黄色の色水を放水し、来場者からは感嘆の声が上がりました。

## トップチーム紹介



レノファ 山口FC



令和8年に発足20周年を迎えるプロサッカークラブ。山口のシンボルとなり「心をつなぎ、感動を届ける」ことで、多くの皆さんに夢・感動・元気を与えられるクラブをめざし活動しています。

## レノファ山口FC再始動! 熱い声援を届けよう!

### Jリーグの新しい時代が始まる!

令和8年、Jリーグは大きな転換期を迎え、開幕時期が春から夏に変更されます。それに伴い、春から夏の移行期間中に「明治安田J2・J3百年構想リーグ」が開催されます。

●リーグ初戦▼日時/2月8日(日)13時～▼場所/えがお健康スタジアム(熊本県)▼対戦相手/ロアッソ熊本

●ホーム初戦▼日時/2月15日(日)14時～▼場所/維新みらいふスタジアム(山口市)▼対戦相手/レイラック滋賀FC

2025シーズン、レノファ山口FCはJ3への降格が決まりました。昨季の悔しさを胸に、8月から開幕するJ3リーグに挑みます。

す。チーム力をさらに磨き、最速でのJ2復帰をめざします。

### 渡部博文代表取締役社長からのメッセージ

レノファ山口は、早期のJ2復帰に向けて、チームもクラブも前向きに挑戦を続けています。そして私たちは、地域と共に歩むことを何より大切にし、試合やホームタウン活動を通じて、人と人がつながり、周南の誇りや元気が広がっていく。そんな明るく強い循環を、皆さんと一緒ににつくっていきたいです。



詳しくはこちら▶



問合せ スポーツ振興課 ☎0834-22-8624



## 2026周南市プレミアム付商品券の取扱店募集

市では、食料品などの物価高騰の影響を受けている市民や事業者の皆さんの、生活や経営に対する影響を緩和することを目的に、プレミアム付商品券事業を実施します。現在、市内の商工会議所・商工会で商品券を使用できる取扱店を募集していますので、ぜひ登録してください。



事業概要		
取扱店	対象	市内に店舗を有する事業者
	登録手数料	無料
	申込期間	2月2日(月)～25日(水) ※期間外も随時受け付け
商品券	申込先	市内の商工会議所・商工会
	発行総額	20億4,000万円
	使用期間	5月中旬～10月下旬(予定)
	店舗の換金期間	5月中旬～11月下旬(予定)
	換金手数料	無料

※この事業は国の「物価高騰対応重点支援地方創生臨時交付金」を活用して実施しています。

### 登録条件や 手続きなどの問合せ

新南陽商工会議所  
☎0834-63-3315  
徳山商工会議所  
☎0834-31-3000  
都濃商工会  
☎0834-88-0010  
熊毛町商工会  
☎0833-91-0007  
鹿野町商工会  
☎0834-68-2259

※いずれも平日9時～17時

問合せ 商工振興課 ☎0834-22-8373

## 陸上競技場 リニューアル オープンイベント



鳥瞰イメージ図

ちびっこ誰でも100メートルチャレンジ・サッカー・ラグビーなどの体験会やウオーキング教室など、さまざまなイベントを開催します!

日時 3月28日(土)10時～15時  
場所 陸上競技場(レイズネクスト 周南総合競技場)

申込み 2月1日(日)～  
3月9日(月)に、オンラインフォーム



問合せ  
スポーツ振興課 ☎0834-22-8624

市では、市民や全国各地へ情報を広く届けるため、さまざまなメディアを活用しています。



LINE



X (旧Twitter)



Instagram



facebook



YouTube



n+e

電子版広報はこちら



## 広告

世界最高峰のアンサンブルがいよいよ周南市へ!

## ベルリン・フィルの7人のヴィルトウオーズたち

2/28(土)  
開演14:00

周南市文化会館/全席指定  
S席8,000円 A席6,500円

【出演】 榎本大進(第1ヴァイオリン)、ロマーノ・トマシーニ(第2ヴァイオリン)、アミハイ・グロス(ヴィオラ)、オラフ・マニングァー(チェロ)、エスコ・ライネ(コントラバス)、ヴェンツェル・フックス(クラリネット)、シュテファン・シュヴァイゲルト(ファゴット)

【プレイガイド】(周南)文化会館(下松)スタービークだまつ(防府)アスピラート(山口)山口井筒屋(ローソンチケット) <Lコード:62972> (チケットぴあ) <Pコード:308-750> (イープラス) <https://eplus.jp>



## 周南市文化会館 令和8年度プログラム

TEL.0834-22-8787  
<http://s-bunka.jp/bunka/>

### 佐渡裕指揮

新日本フィルハーモニー交響楽団  
ヴァイオリン:三浦文彰

世界で活躍する指揮者・佐渡裕氏が、新日本フィルハーモニー交響楽団との待望の日本ツアーを開催します。

5/30(土) 開演14:00

◎会員発売2/8(日) ◎一般発売2/22(日)



©Masahiro Sato



©Peter Rigaud c/o Shotview Artists

### 前橋 汀子 ヴァイオリン・リサイタル

日本を代表する国際的ヴァイオリニストの前橋汀子が38年ぶりに周南市文化会館へ帰ってきます。

6/16(火) 開演14:00(予定)

◎会員発売3/7(土) ◎一般発売3/20(金・祝)



©Takashi Okamoto

### 松平健

マツケンサンバ  
コンサート2026

全国で大人気の公演です。熱気あふれるマツケンサンバで盛り上がりましょう!

8/30(日)

開催決定



上記以外にもまだまだ多彩な事業を計画中です!お楽しみに! ※都合により期日、内容が変更になる場合があります。ご了承下さい。

広告の内容については、直接広告主に問い合わせてください。広告掲載の申し込みは、株式会社ふじたプリント社 ☎0834-25-1600まで。