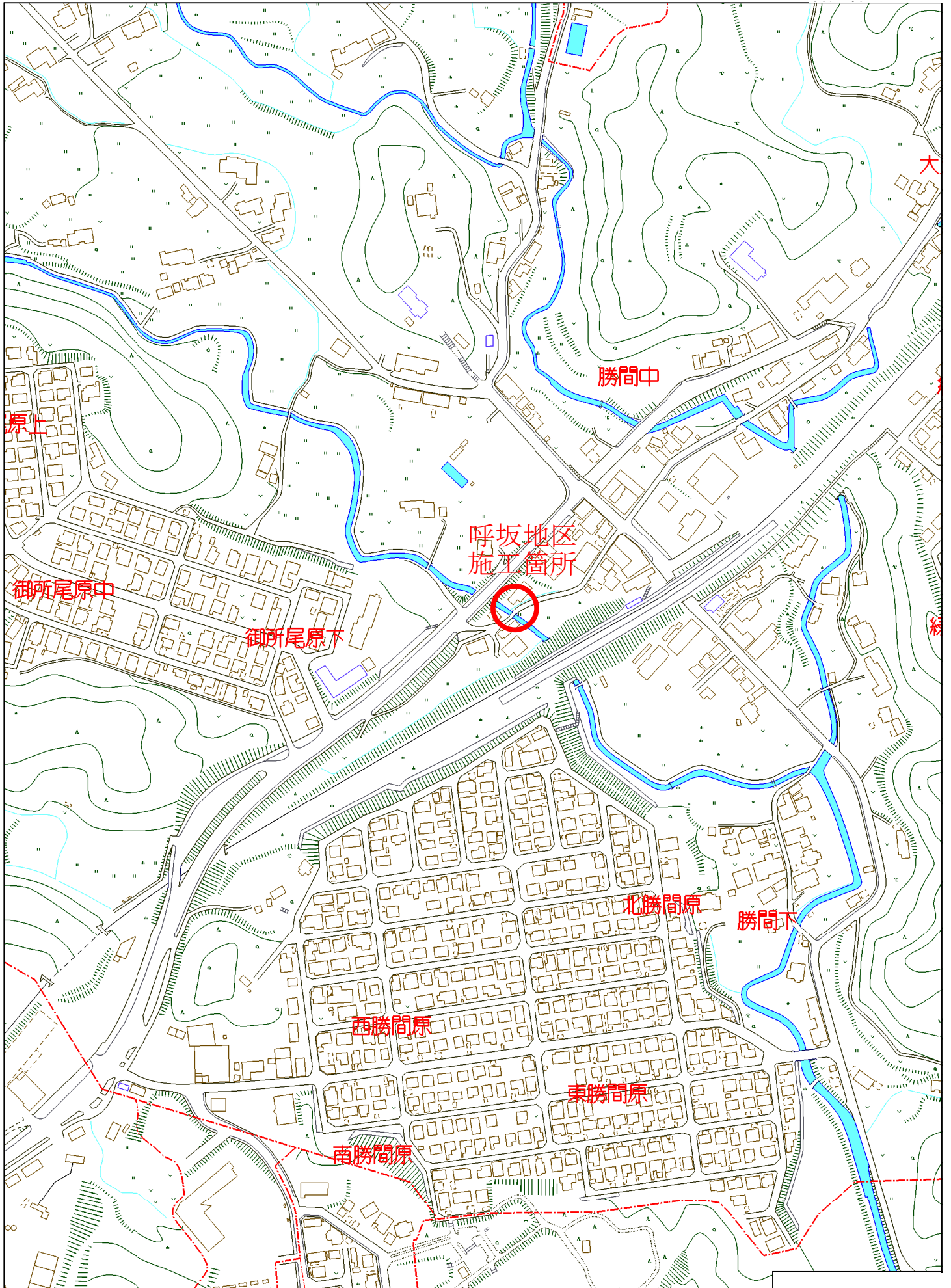
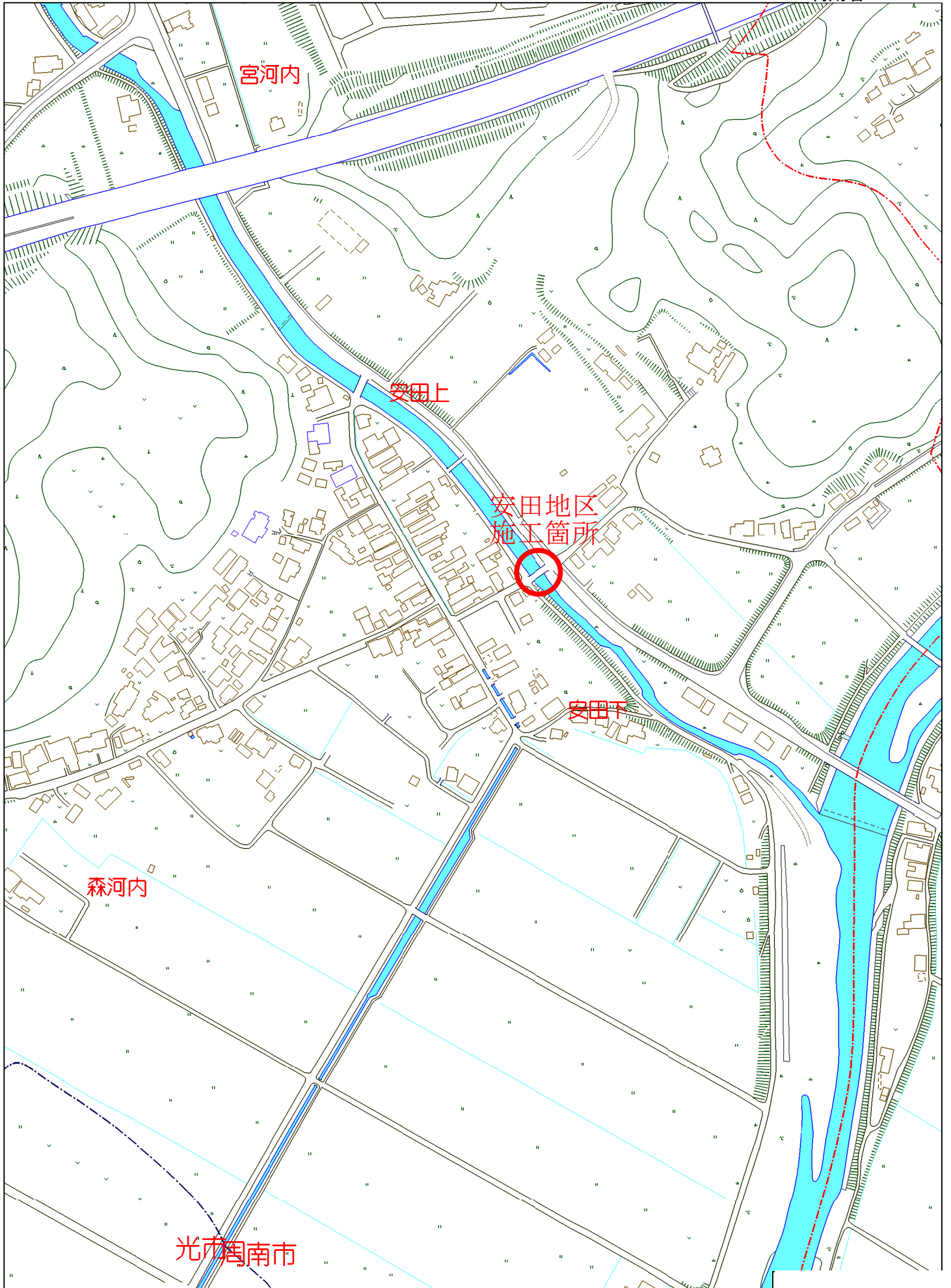


# 位置図



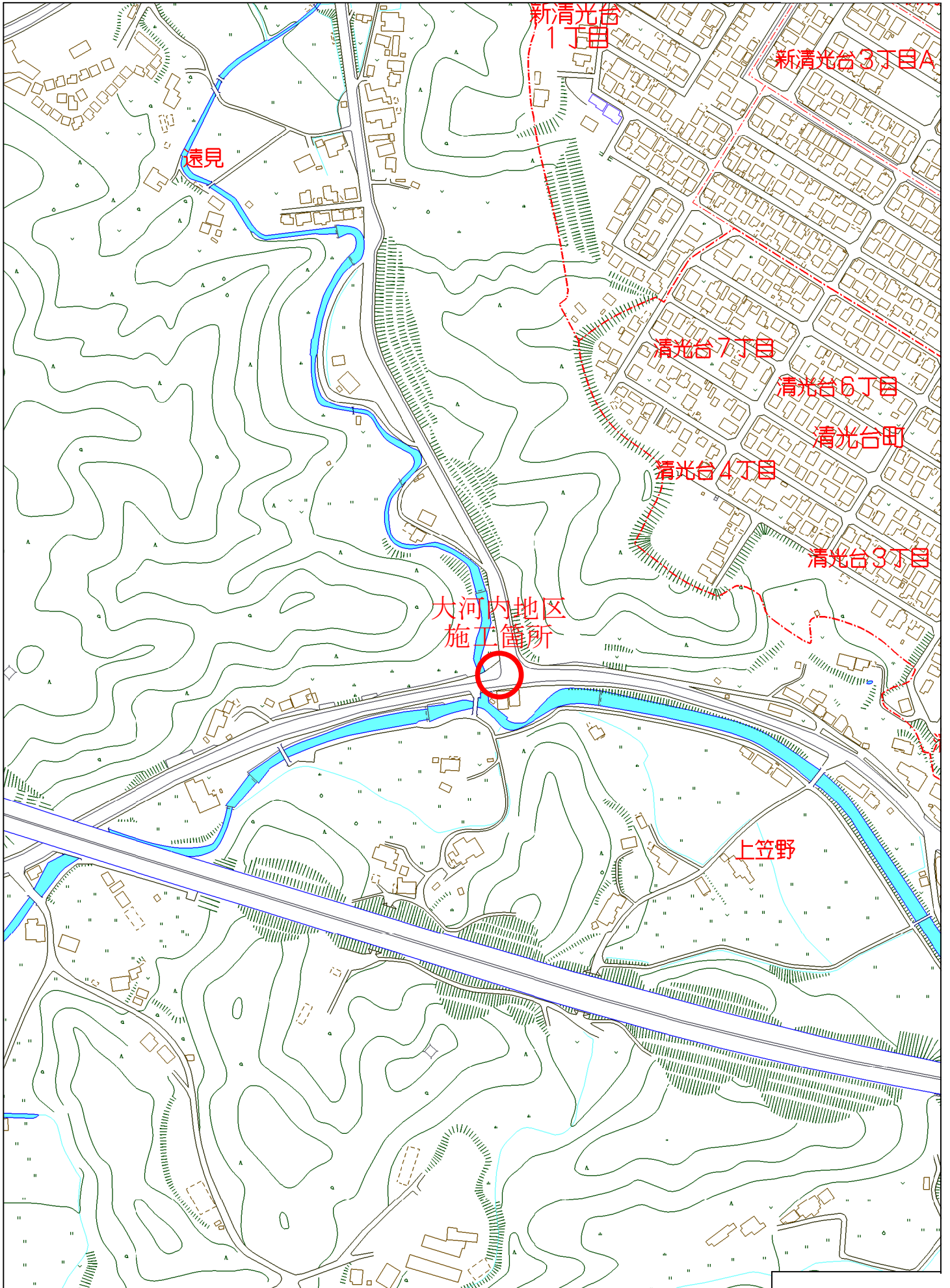
周南市大字呼坂付近

# 位置図



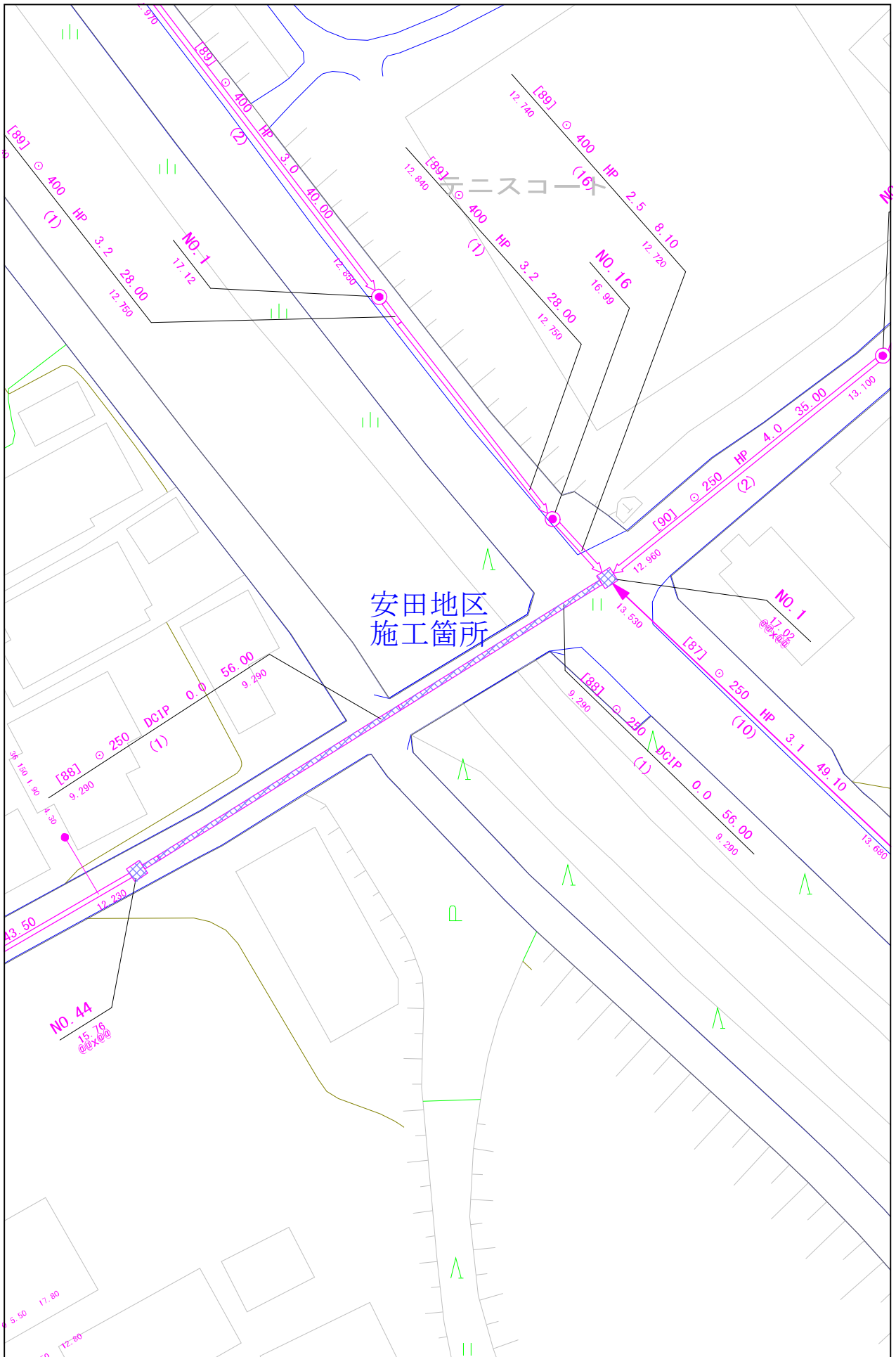
周南市大字安田付近

# 位置図

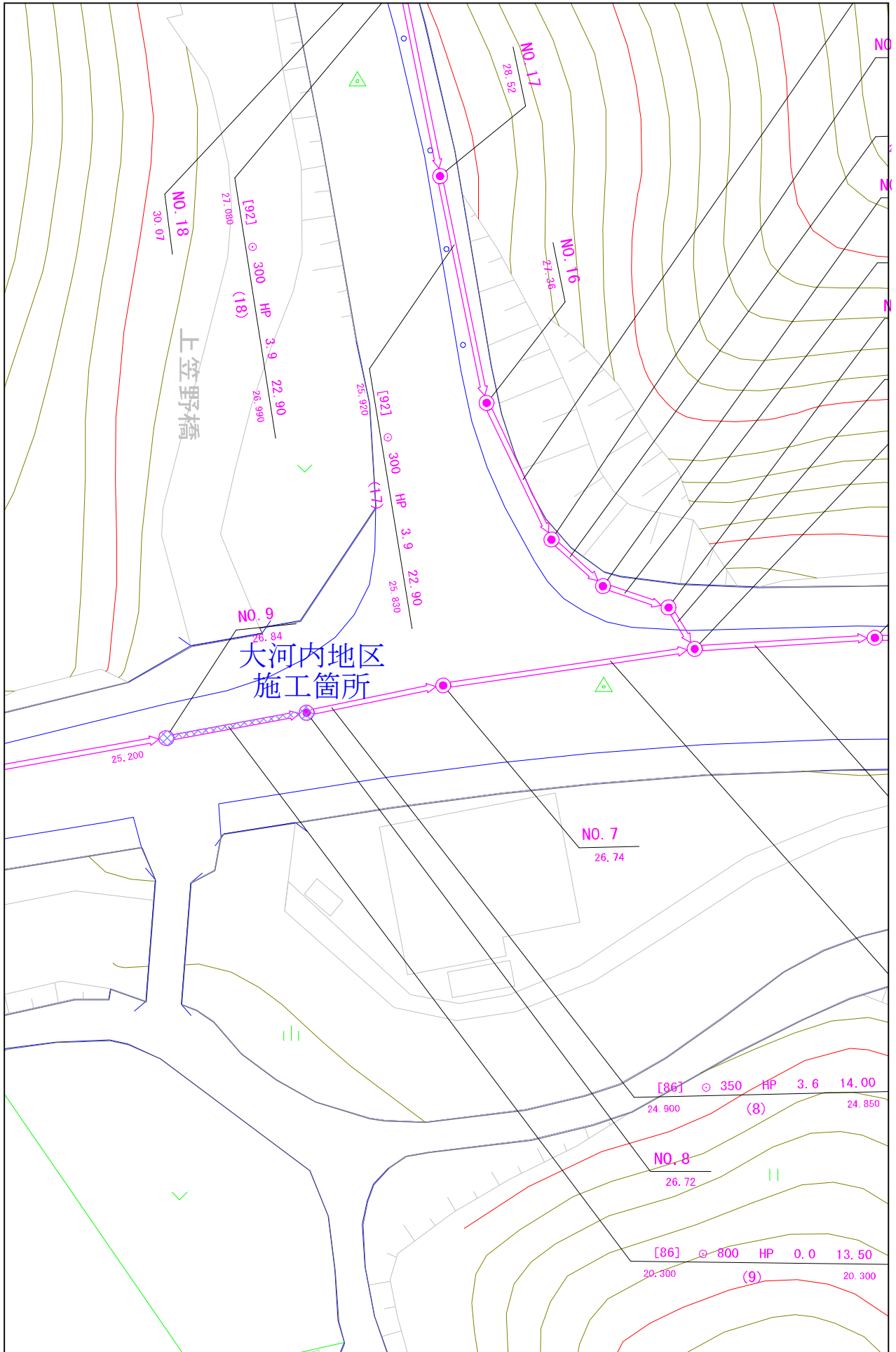




# 平面図

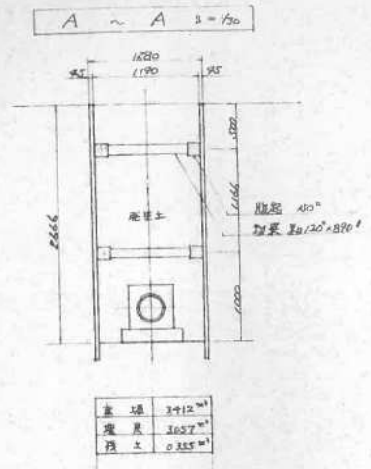
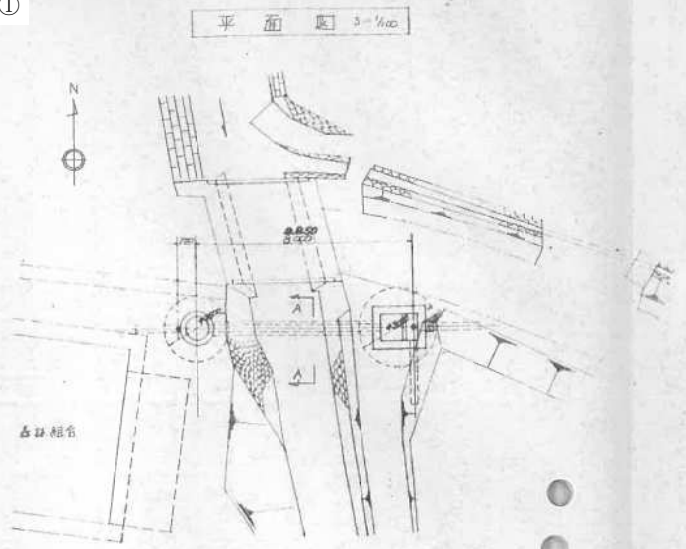


# 平面图

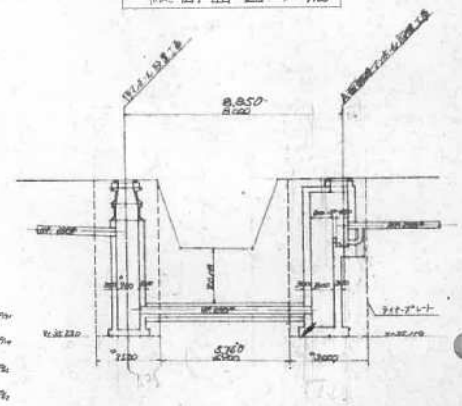


昭和 年度  
 熊毛町流域関連公共下水道事業  
 工事名 管渠布設工事 ( 工区 )  
 所在地  
 尺 1/100, 30  
 図面 19 葉中第 11 号 熊毛町

呼坂地区伏越参考図①



縦断面図 3=1/100

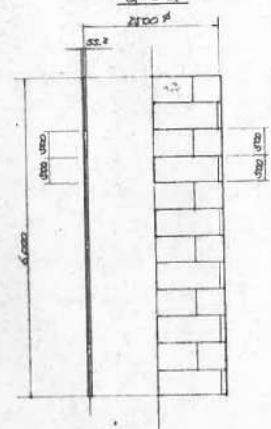
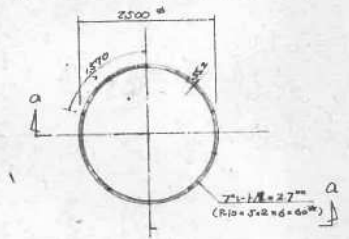


上管柱状図

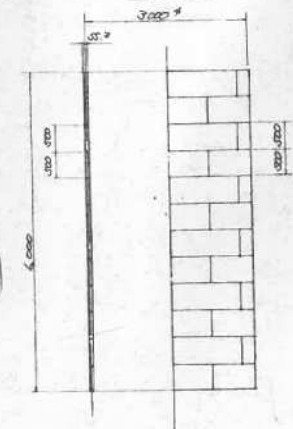
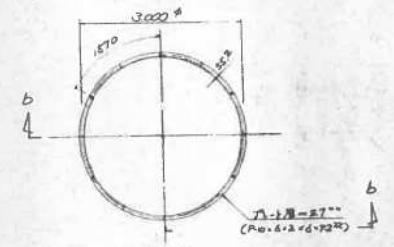
管径 (mm)	管長 (m)	管種	管位
1200	1.00	FRP	11.250
1200	1.00	FRP	10.250
1200	1.00	FRP	9.250
1200	1.00	FRP	8.250
1200	1.00	FRP	7.250
1200	1.00	FRP	6.250
1200	1.00	FRP	5.250
1200	1.00	FRP	4.250
1200	1.00	FRP	3.250
1200	1.00	FRP	2.250
1200	1.00	FRP	1.250
1200	1.00	FRP	0.250

上管	管位	管径	管長	管種
1	11.250	1200	1.00	FRP
2	10.250	1200	1.00	FRP
3	9.250	1200	1.00	FRP
4	8.250	1200	1.00	FRP
5	7.250	1200	1.00	FRP
6	6.250	1200	1.00	FRP
7	5.250	1200	1.00	FRP
8	4.250	1200	1.00	FRP
9	3.250	1200	1.00	FRP
10	2.250	1200	1.00	FRP
11	1.250	1200	1.00	FRP
12	0.250	1200	1.00	FRP

厚2ホムライプレート平面図 3=1/30

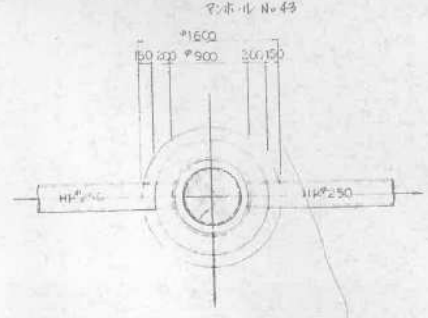


A型特殊2ホムライプレート平面図 3=1/30

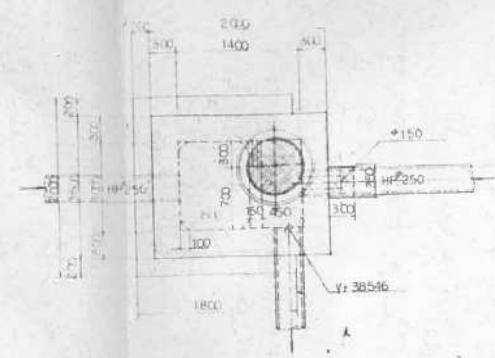


工事名	管渠布設工事 ( 工区 )
所在地	
(号)の(小)の(種)の(種)の(種)	幅 尺 1/30
図面 19 集中第 8号	熊毛町

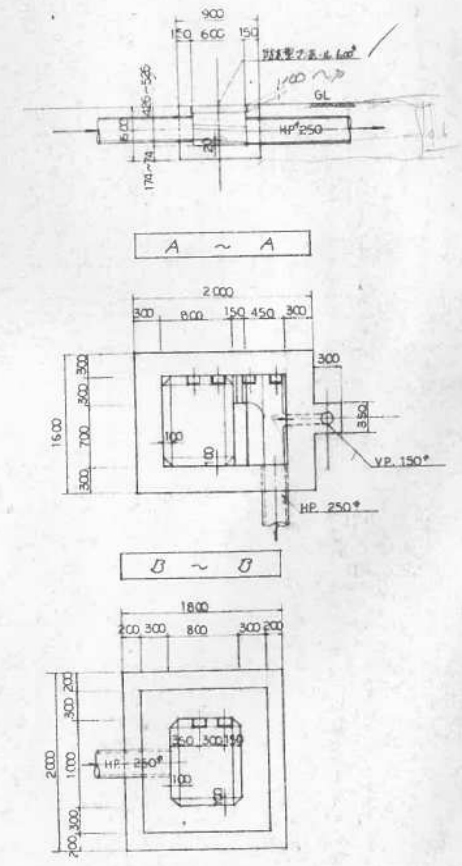
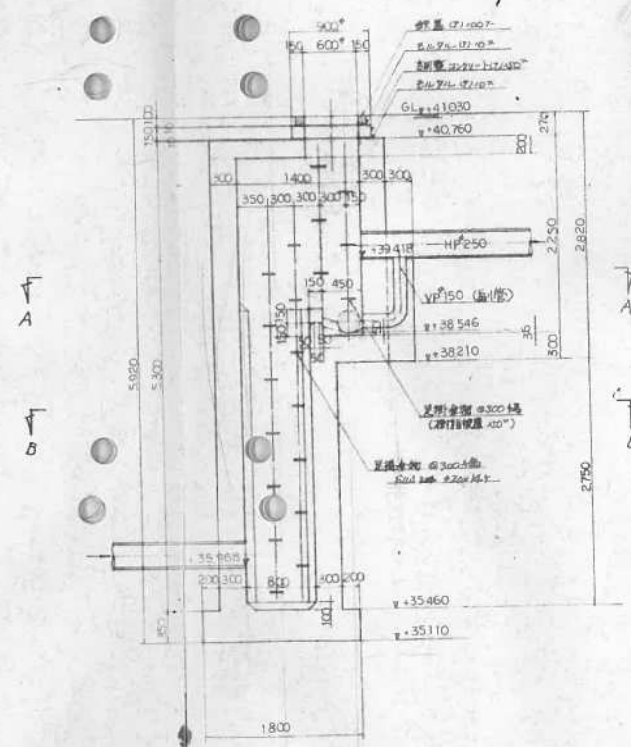
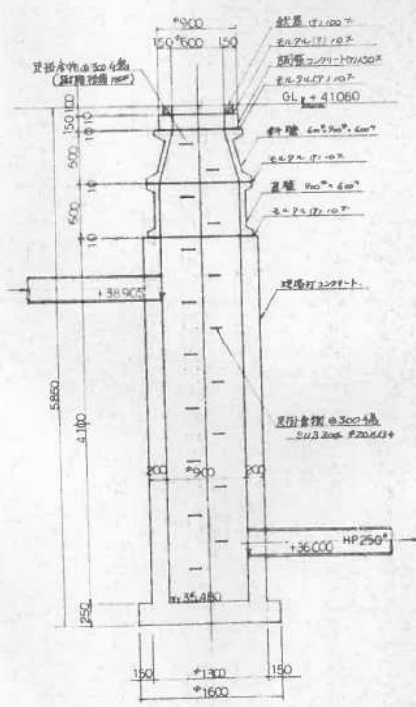
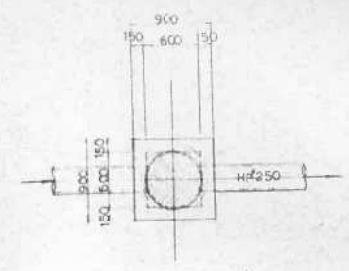
1号マンホール詳細図 3 = 1/30  
 マンホール No. 43



A型特殊マンホール詳細図 3 = 1/30



B型特殊マンホール詳細図 3 = 1/30



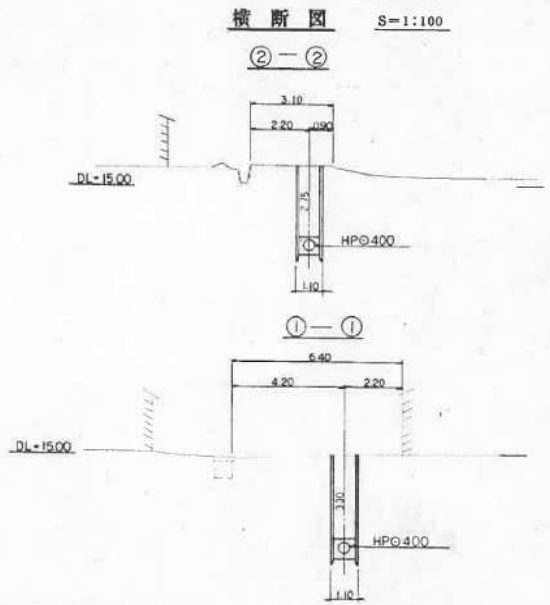
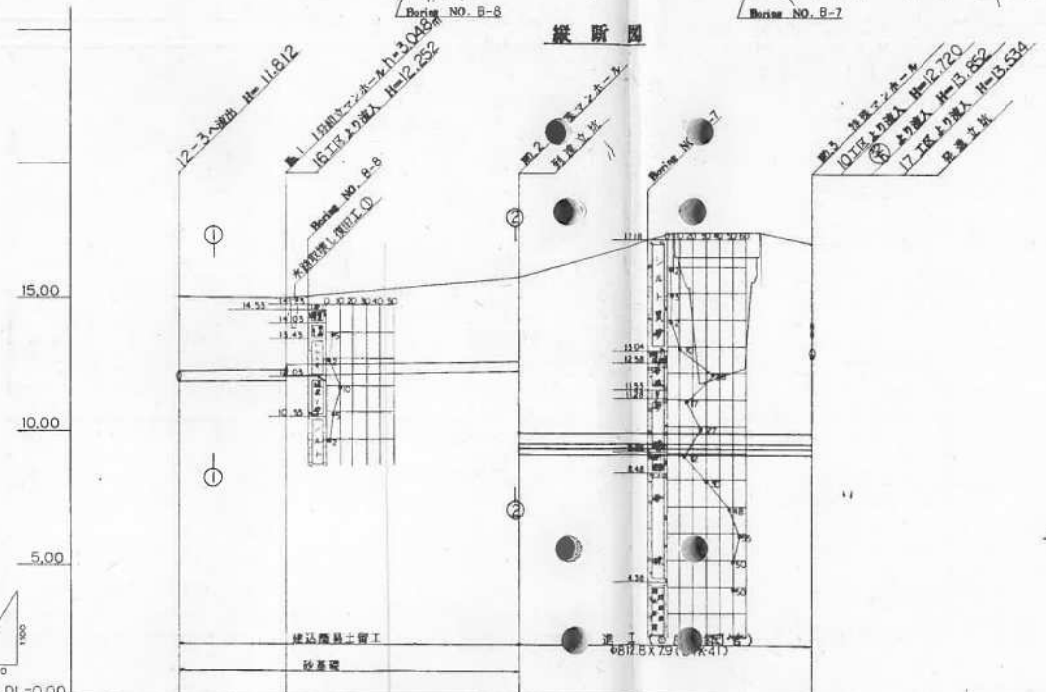
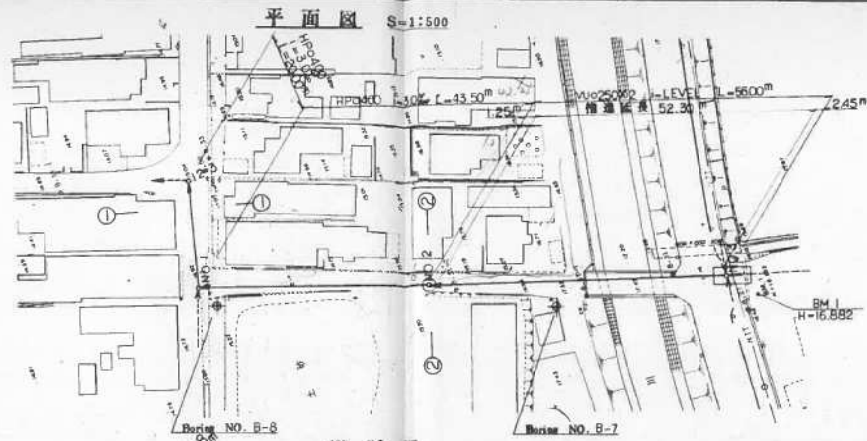
昭和 年度  
熊毛町公共下水道事業

工事名 管渠敷設工事 ( ⅠⅠ Ⅲ区 )

所在地 地内

平面 断面	図 断面	縮 尺	周 長
図面	案内第 号	熊毛町	

安田地区伏越参考図①

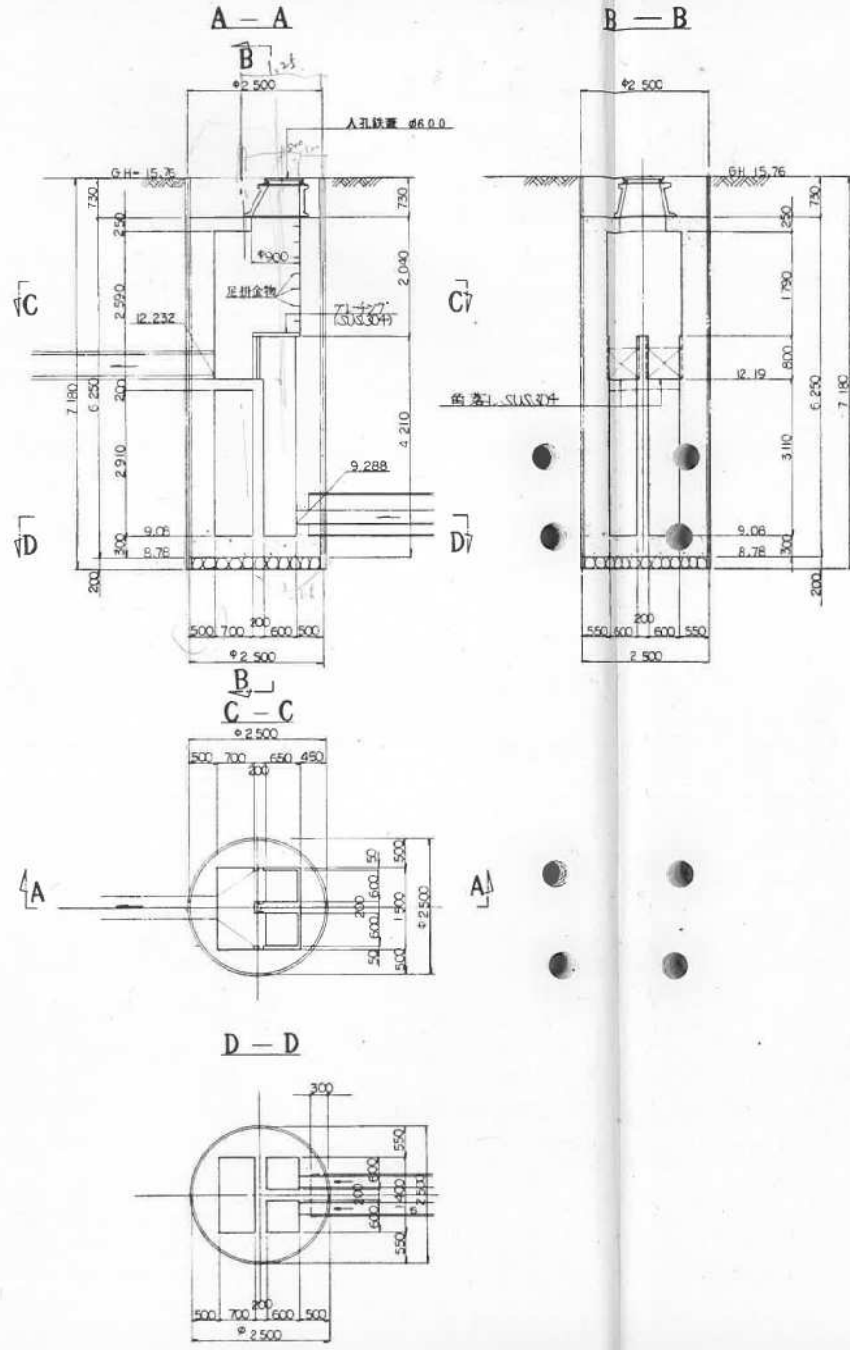


管径(M/φ)	φ400 (2種管)		VUφ250X2
勾配(‰)	3.0		LEVEL
人孔間距離	20.00	43.50	56.00
現況地盤高	15.04	14.94	15.76
土 被	2.77	2.01	3.09
管 底 高	12.27	12.93	12.67
埋 削 深	3.34	3.39	3.06
追加距離	0.00	20.00	61.50
測 点			

昭和 年度	
熊毛町公共下水道事業	
工事名	管渠布設工事 ( Ⅱ 工区 )
所在地	地内
NO2特殊マンホール構造図	縮尺 S=1:50
図面 集次第号	熊毛町

安田地区伏越参考図②

NO 2 特殊マンホール構造図 S=1:50





昭和 年度	
熊毛町区域開通公共下水道事業	
工事名	管渠布設工事 ( 工区 )
所在地	
人孔構造図	縮尺 1:30
	NO.45, 50(丸)
図面	冊中第 17号 熊毛町

大河内地区伏越参考図②

人孔構造図 S-1/30

