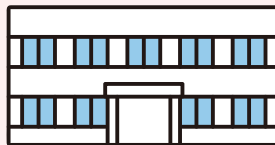


令和8年度

周南市で介護の仕事をしませんか！



# 周南市介護職員等就労支援金 交付事業

## 対象者

- ・介護福祉士
- ・介護職員初任者研修修了者  
(ホームヘルパー2級修了者を含む)
- ・介護福祉士実務者研修修了者  
(ホームヘルパー1級修了者及び  
介護職員基礎研修修了者を含む)
- ・介護支援専門員
- ・主任介護支援専門員



## 対象要件

※右をすべて  
満たすこと

- ① 令和8年4月1日から令和9年3月31日までに市内の介護サービス事業所に新たに介護職員等として就業し、1年以上継続して就労する意思がある者  
※但し、同一系列法人内の異動は不可
- ② 就職日前の1年以内に、市内の介護サービス事業所に介護職員等として勤務した経歴がない者
- ③ 周南市税の滞納がない者

## 支援金額

- ① 正規職員:10万円
  - ② 非常勤職員:5万円
- ※20時間以上/週。または、80時間以上/月の勤務であること

## 受付期間

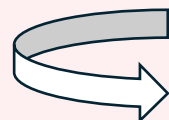
令和8年4月1日～令和9年3月31日まで

## 申し込み・ 問い合わせ先

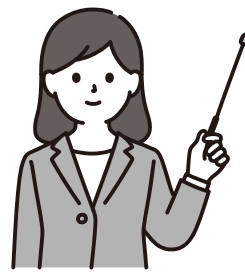
周南市 高齢者支援課 介護認定担当  
〒745-8655 周南市岐山通1-1  
TEL 0834-22-8343



※手続き方法は裏面へ



# 手続き方法



## 1 交付申請

※市ホームページで  
様式ダウンロード可能  
要綱をご確認ください

対象者本人の申請となります

○ご提出いただくもの(以下、6点すべて)

1. 交付申請書兼請求書
2. 就業証明書
3. 滞納が無いことの証明書
4. 本人確認書類(運転免許証等の写し)
5. 介護職員等の資格等を証明する書類の写し
6. 暴力団非該当の誓約書・照会承諾書

## ○ 提出先

〒745-8655 周南市岐山通 1-1  
周南市役所 高齢者支援課 介護認定担当



## 2 交付決定

○申請書を市にて審査し、その後、交付決定



## 3 支援金交付

○申請時に記載いただいた口座に振り込み



**周南市で介護に携わる  
仕事をしませんか**

