



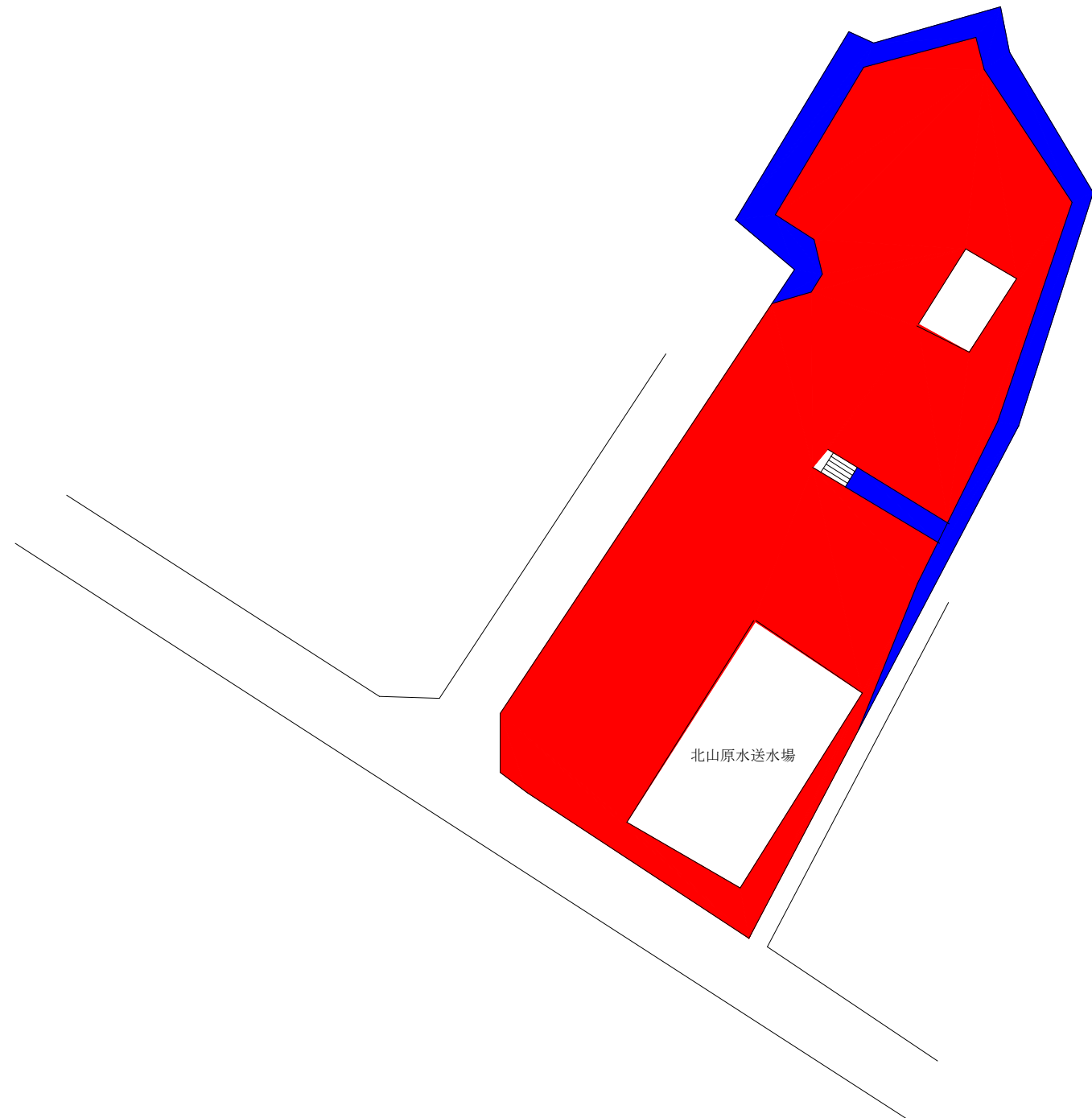
北山原水送水場平面図 S=Free



平面 2,000㎡



法面 240㎡



位置図 S=Free



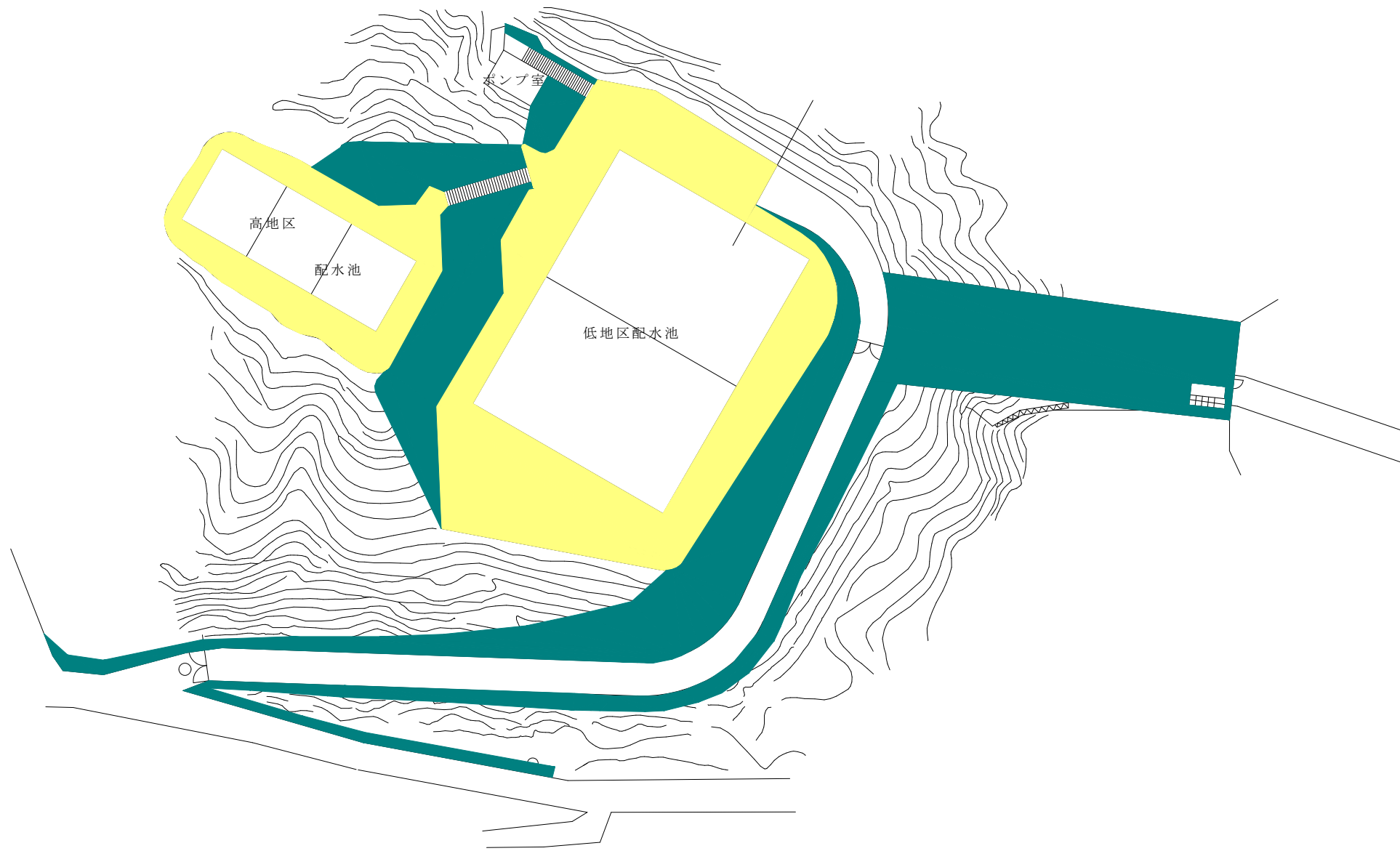
北山原水送水場

工事名	各配水施設除草業務委託			
図面名	北山原水送水場平面図・位置図			
縮尺	図示	番号	全5内1	
設計	令和 8 年 4 月 13 日			
変更 竣工	令和 年 月 日			
審査	課長	課長補佐	担当係長	設計
周南市上下水道局				



大迫田配水池平面図 S=Free

	平面	2,440 m ²
	法面	1,140 m ²



大迫田配水池平面図 S=Free

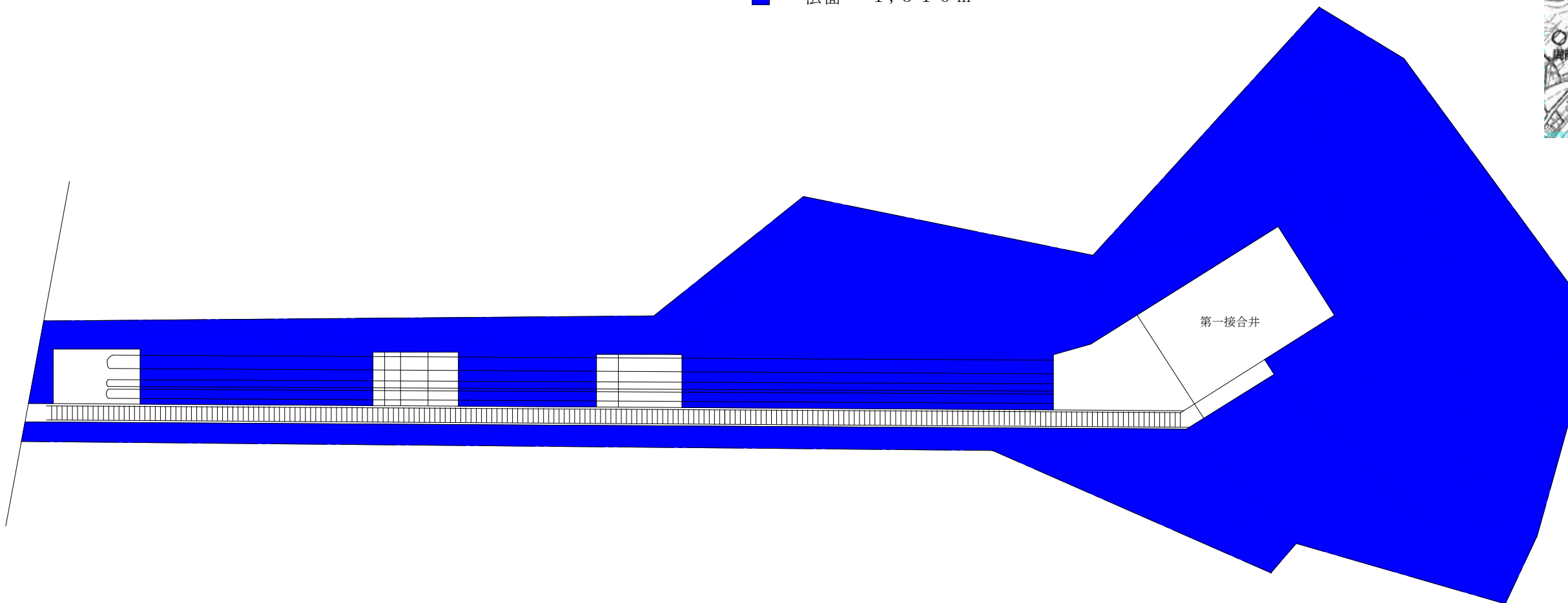


委託名	各配水施設除草業務委託		
図面名	大迫田配水池平面図・位置図		
縮尺	S=FREE	番号	全5内2
設計	令和 8 年	4 月	13 日
変更 竣工	令和 年	月	日
審査	課長	課長補佐	担当係長
			設計
周南市上下水道局			

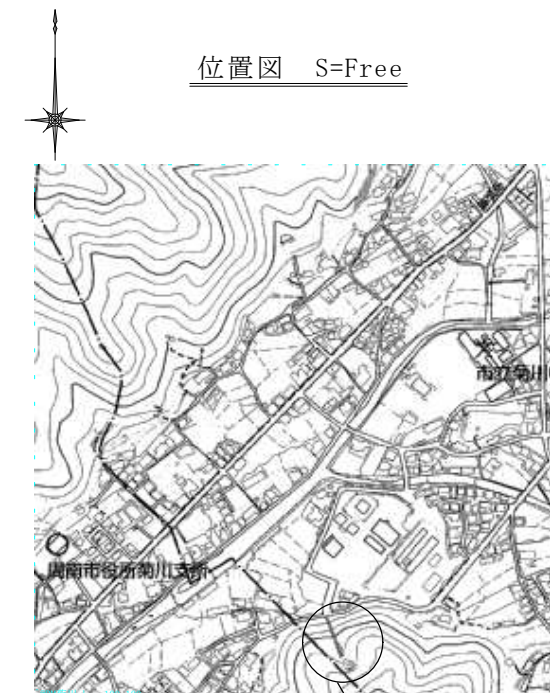
第一接合井平面図 S=Free



■ 法面 1,510 m²



位置図 S=Free



第一接合井

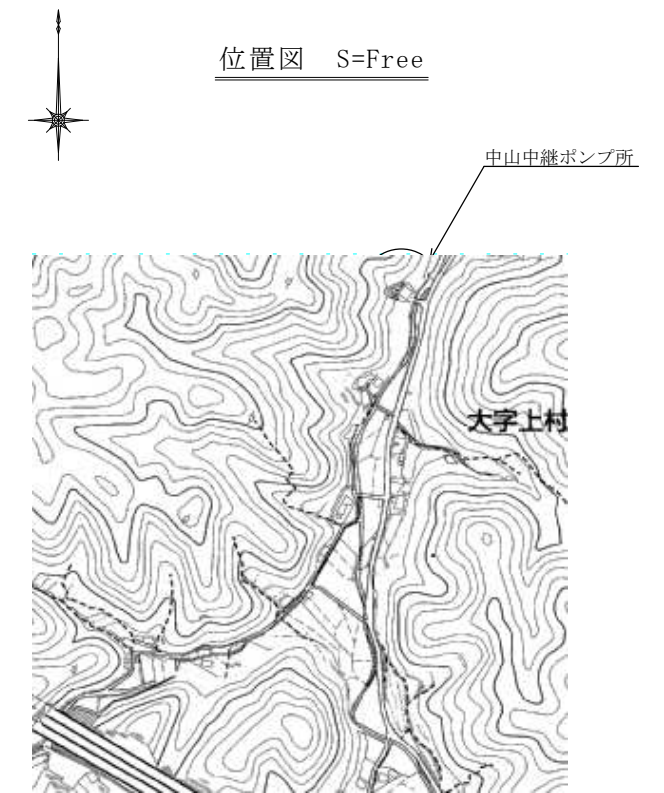
委託名	各配水施設除草業務委託			
図面名	第一接合井平面図・位置図			
縮尺	図示	番号	全5内3	
設計	令和8年4月13日			
変更 竣工	令和 年 月 日			
審査	課長	課長補佐	担当係長	設計
周南市上下水道局				

中山中継ポンプ所平面図 S=Free

■ 法面 300㎡



位置図 S=Free

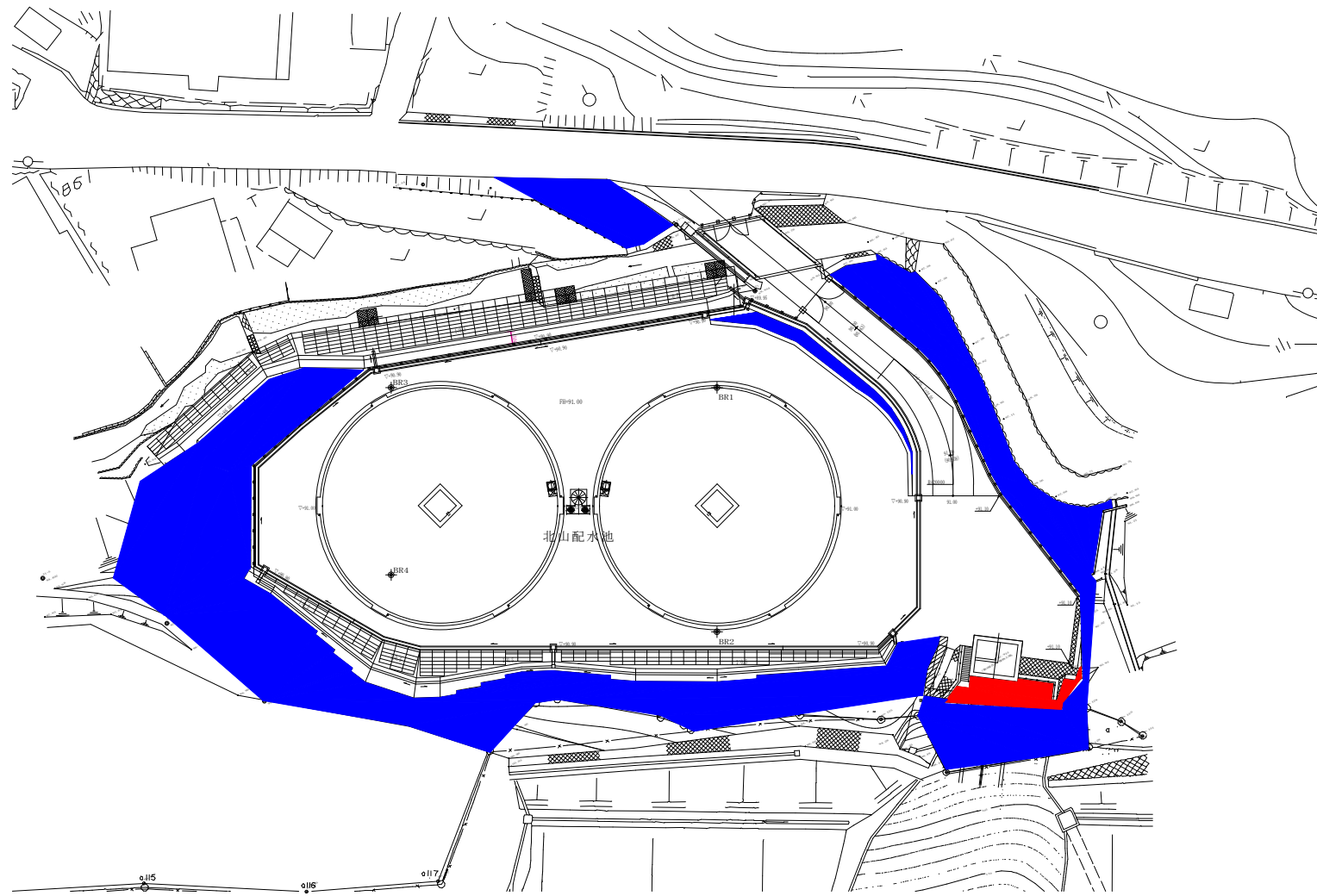


委託名	各配水施設除草業務委託			
図面名	中山中継ポンプ所平面図・位置図			
縮尺	図示	番号	全5内4	
設計	令和 8 年 4 月 13 日			
変更 竣工	令和 年 月 日			
審査	課長	課長補佐	担当係長	設計
周南市上下水道局				

北山配水池平面図 S=Free

■ 平面部 20㎡

■ 法面部 850㎡



北山配水池平面図 S=Free



委託名	各配水施設除草業務委託			
図面名	北山配水池平面図・位置図			
縮尺	図示	番号	全5内5	
設計	令和8年4月13日			
変更	令和 年 月 日			
審査	課長	課長補佐	担当係長	設計
周南市上下水道局				