

たいかざん
太華山



■場所 / 栗屋～大島

■アクセス /

- JR山陽本線櫛ヶ浜駅からバスで約5分
「小路」バス下車、山頂まで徒歩で約1時間
- 山陽自動車道徳山東ICから約20分

瀬戸内海国立公園に指定されている**太華山**は、本市の都心部地域を代表する山です。

山頂付近には、^{よさのてっかん}**与謝野鉄幹の歌碑**も建立されています。

標高は362mで、春になると山頂付近では520本ものソメイヨシノが花を咲かせ、多くの花見客で賑う桜の名所となっています。

古くから信仰の山でもあり、多くの登山客が訪れています。

山頂からは、**中国山地**の山々、**瀬戸内海国立公園**の多島美や**コンビナート**を望むことができます。

2

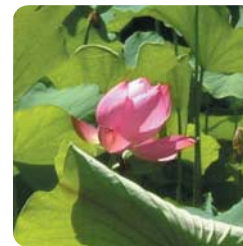
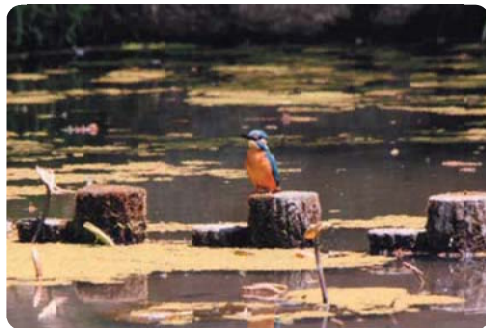
都市景観

文化的景観

周南緑地・万葉の森

MAP

7-D



■場所／遠石

■アクセス／

- JR山陽本線徳山駅からバスで約15分
「緑ヶ丘運動公園前」バス停車
- 山陽自動車道徳山東ICから約5分

周南緑地には、陸上競技場、野球場、総合スポーツセンターなどの運動施設、子ども向けの大型遊具を備えた周南フレンドパークがあります。

西緑地公園の一角にある**万葉の森**は、万葉の古典に歌われた植物、木本類約70種、草本類約60種の草木が植樹され、**菖蒲園**や**万葉亭(茶室)**などもあります。

弥生時代の泥炭層で発見された種子が発芽した**大賀ハス**や13枚の花びらを持つ**徳山桜**トクヤマザクラなどもあり、市民の憩いの場となっています。

総合スポーツセンターでは、4月に**花とワインフェスティバル**が催され、多くの人で賑わいます。

3

都市景観 文化的景観

桜街道

MAP

6-D



■場所 / 花鳥町～毛利町～川端町

■アクセス /

- JR山陽本線徳山駅から徒歩で約15分
- 山陽自動車道徳山東ICから約15分

本市には、桜並木が数多くあります。その中でも代表的なものは、美術博物館から周南総合庁舎まで約650m続くソメイヨシノが創り出す**桜のトンネル**で、誰もが感動を覚えます。

地名にもなっている**桜馬場通**の桜は、周辺を花びらで埋め尽くす程で圧巻です。**美術博物館**から**東川緑地公園**まで続く**桜街道**は、是非おすすめしたい景観です。

4

海浜・島しょ景観 都市景観

徳山湾・親水公園

MAP

7-D



■場所 / 晴海町

■アクセス /

- JR山陽本線徳山駅から徒歩で約5分
- 山陽自動車道徳山東ICから約15分

徳山湾は、瀬戸内海の穏やかな天然の良港で、戦前には徳山海軍燃料廠ねんりょうしょうが置かれ、戦艦大和が沖縄へ出撃する際に、本土最後の燃料補給地になった歴史があります。

晴海ふ頭から眺める**コンビナート**はもちろん、**徳山湾**を取り囲む**仙島**、**黒髪島**、**大津島**の島なみ、大小さまざまな船の行き交う風景や**汽笛**、**潮の香り**なども楽しめます。

親水公園は、徳山駅から近い市民の憩いのスポットで、この公園から眺める**コンビナートの夜景**が平成23年に日本夜景遺産に指定されました。

5

都市景観

文化的景観

冬のツリーまつり

MAP

7-D



■場所／御幸通、青空公園、中心市街地一帯

■アクセス／

- JR山陽本線徳山駅からすぐ
- 山陽自動車道徳山東ICから約15分

冬のツリーまつりは、昭和60年、徳山駅北口正面に伸びる御幸通の18本の街路樹に、7色のレインボーイルミネーションの電飾が取り付けられたのが始まりです。

現在では、色とりどりのLEDを使ったイルミネーションで飾り付けられ、その周辺は幻想的な雰囲気にも包まれる本市の冬を代表する景観となっています。

また、駅周辺においては、**徳山夏まつり**や**のんた祭**などのイベントが開催され、多くの人で賑わいます。

6

歴史的景観

文化的景観

都市景観

児玉公園

MAP

7-D



■場所／児玉町

■アクセス／

- JR山陽本線徳山駅から徒歩で約10分
- 山陽自動車道徳山東ICから約15分

児玉公園は、本市出身の児玉源太郎の屋敷跡周辺に整備された公園です。近くには、**児玉神社**もあり、大正14年に記念樹として取り寄せられた**タイワンゴヨウマツ**の勇壮な姿を見ることができます。このマツは、他に国内に移植された記録はなく、学術的にも大変貴重な景観です。

児玉源太郎は、日露戦争の勝利に貢献し、陸軍大将や内務大臣を歴任し、第4代台湾総督として台湾の近代化にも尽力しました。

児玉源太郎は、ふるさとの青少年の教育にも尽力し、私立図書館である児玉文庫を開設したことで有名です。

7

みゆきどおり きさんどおり
御幸通・岐山通

MAP

7-D



■場所 / 御幸通～岐山通

■アクセス /

- JR山陽本線徳山駅からすぐ
- 山陽自動車道徳山東ICから約15分

岐山山^{きさんやま}を背に徳山駅から北に伸びる**御幸通・岐山通**は、戦後の復興整備事業により整備された、本市を代表する街路樹のある通りです。

本市の木であるクスノキやイチョウ、ヒマラヤシイダが多く植えられ、特に紅葉の季節がおすすめです。地域のみなさんがお世話されている花壇の花々も岐山通のグリーンベルトを彩ります。

重厚感漂う**周南市役所**は、本館、西本館が1954年、東本館が1959年に竣工され、この通りの象徴となっています。

市内には、**御幸通・岐山通**の他にも、桜や新緑、紅葉が映える通りが数多くあります。

8

東川・東川緑地公園

MAP

7-D



■場所 / 川端町～橋本町

■アクセス /

- JR山陽本線徳山駅から徒歩で約15分
- 山陽自動車道徳山東ICから約15分

本市の中心部を徳山湾に向け流れる**東川**。その川沿いに整備された公園が**東川緑地公園**です。

色とりどりの鯉が優雅に泳ぎ、四季を通じて様々な花が楽しめます。

公園には、約60本の桜が植えられ、春には満開の桜が美しく彩り、市民の憩いの場として親しまれています。

公園内には、鯉と白鳥をデザインした**水辺の風物詩記念碑**や**パブリックアート**も設置されています。

9

都市景観

文化的景観

ぴーえっち通り

MAP

7-D



■場所 / 御幸通～平和通

■アクセス /

- JR山陽本線徳山駅から徒歩で約5分
- 山陽自動車道徳山東ICから約15分

県内でいち早く整備されたコミュニティ道路です。**ぴーえっち通り**の名称は、平和通の「平和=Peace」、御幸通の「幸=Happy」の頭文字をとり、公募の中から選ばれました。

電線類を地中化して、植樹・彫刻・ベンチなどが美しくレイアウトされています。

おしゃれなショップや**ぞうさん詩碑**などの**パブリックアート**もあり、楽しみながら散策することができます。

約4,000本のろうそくで通りをライトアップした**キャンドルガーデン**では、幻想的な景色を多くの人々が楽しむことができます。

10

都市景観

コンビナートと市街地

MAP

7-D



■場所 / 晴海町周辺

■アクセス /

- JR山陽本線徳山駅からすぐ
- 山陽自動車道徳山東ICから約15分

臨海部の全国有数の**石油コンビナート**と戦災復興で都市基礎が整備された**緑豊かな市街地**は、本市を象徴する都市景観を形成しています。

太華山の山頂や岐山山などから一望できる**コンビナートと市街地の景観**は一見の価値ありです。