

DVD 34分

人権学習教材ビデオ

文部科学省選定

対象

中学生生徒向き 特別活動
高等学校生徒向き 特別活動
青年向き 地域社会生活 (人権)
成人向き 地域社会生活 (人権)

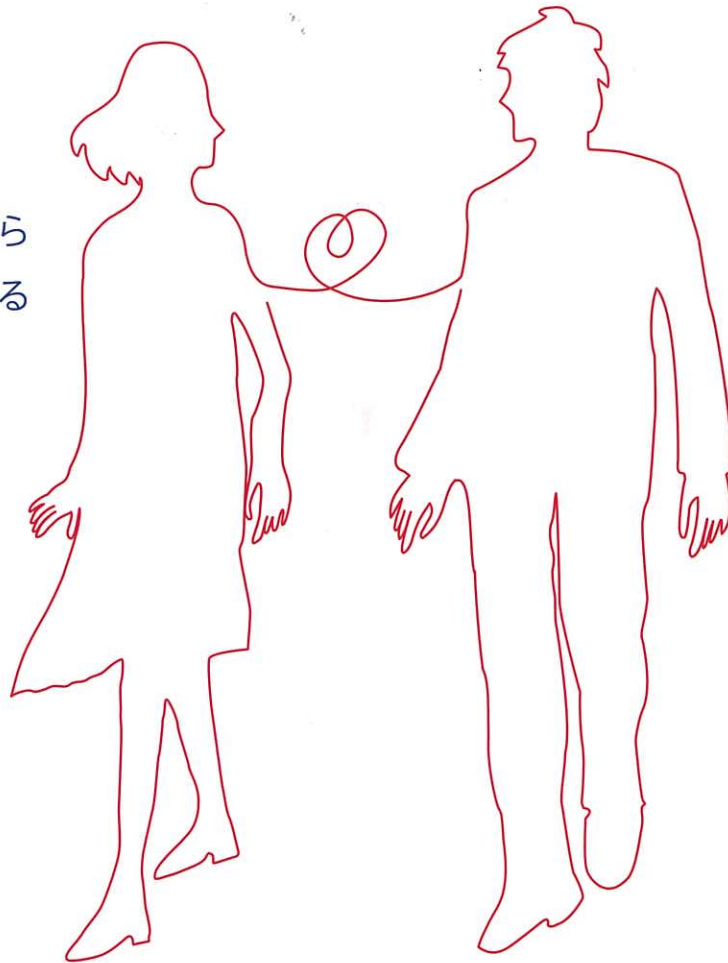


イマジネーション

imagination

想う つながる 一歩ふみだす

舞台は小さなラジオ局
様々な人が番組を聞きながら
心を通わせ明日へとつながる
一歩を見つけていく
あなたは ^{((((()))}imagination
できてますか？



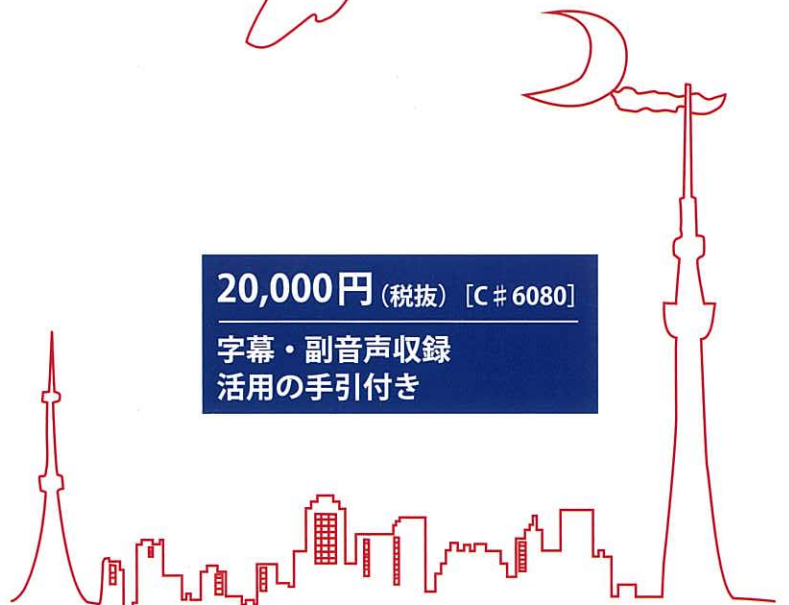
収録テーマ

- 子供の人権—いじめ問題—
いじめをなくすのはあなた
- 同和問題
「関わらないのが一番」それ本当？
- 障害者の人権—発達障害—
見えにくいから知ってほしい、
発達障害のこと

20,000円 (税抜) [C# 6080]

字幕・副音声収録
活用の手引付き

企画：東京都教育委員会
制作：東映株式会社



いじめを受けている人 いじめをしている人
 部落差別を受けている人 差別をしている人
 発達障害のある人 発達障害のことを誤解している人
 そして、それらの問題は「自分とは関係ない」と思っている人…
 あなたは、どうですか？

何気ない日常の中で、ほかの人の「心」を想像することをおそかにしていませんか？

まず「想像」すること、相手のことを知ること、想うこと。

そこから人と人がつながる。

互いが人権を尊重し合って生きていくために、
 一歩ふみだして行動する…

あなたは *imagination* (イマジネーション) -イマジネーション-
 できていますか？

ラジオ番組の
 メインパーソナリティ
 サヤカ役として

あきもと さやか
秋元 才加さん



女優業を中心に多方面で活躍しています。
 作品の中で、自分自身が受けたいじめの
 実体験を語りながら、いじめをなくすための
 メッセージを発してくれています。

ドラマ 子供の人権 -いじめ問題- 10分
いじめをなくすのはアナタ



主人公・ピースは、体が小さいことで一部の同級生にからかわれているY君のことが気になって、ラジオに相談メールを送る。

解説の玉間さんは「実は、『いじめを見ている人たちが』がポイントです」と、いじめの構図を語り始める…

たまき のぶひろ
解説 玉間 伸啓さん



公務員として働く傍ら『いじめと戦おう』というホームページを立ち上げ、いじめに悩む子供たちの相談にのっている。

ドラマ 同和問題 10分
「関わらないのが一番」それ本当？



主人公・トキオはプロポーズしたミサキから被差別部落の出身であることを告げられる。意に介さないトキオだったが、母親・親戚から猛反対を受ける。「そういう人たちは、関わらないのが一番なのよ」…ラジオに相談電話をかけ、母親たちへの怒りをぶつけるトキオ。

解説の臼井さんは語る。「部落差別をする人は何が正しいのかを自分で考えていないのです」…

うすい としお
解説 臼井 敏男さん



元 朝日新聞論説委員 記者時代から差別や人権の問題に取り組み始め、現在も被差別部落の取材を続けている。

ドキュメント 障害者の人権 -発達障害- 11分
**見えにくいから知ってほしい、
 発達障害のこと**



アスペルガー症候群・注意欠陥障害のある山本さん。これまでどんなことに困難さを感じてきたのかなど、職業指導員として働く様子を紹介しながら語っていく。また、当事者でシンガーソングライターの堀川ひとみさんの美しい歌声とメッセージも届けられる。

解説の榎原さんが発達障害について語っていく。「障害というよりも個性・性格に近いのです」…

さきはら よういち
解説 榎原 洋一さん



医学博士/お茶の水女子大学 大学院教授 発達障害の子供たちの診療に力を入れている。

東映株式会社 教育映像部

<http://www.toei.co.jp/edu/>

関東営業推進室 東京都中央区銀座3-2-17 〒104-8108 ☎03-3535-3631
 関西営業推進室 大阪市北区梅田1-12-6 〒530-0001 ☎06-6345-9026
 広島出張所 広島市中区橋本町5-2 〒730-0015 ☎082-511-2066
 福岡出張所 福岡市博多区中洲4-3-18 〒810-0801 ☎092-262-3101

●お買い上げは……