

## 病院・有床診療所の退院支援窓口

平成 29 年 3 月現在

	医療機関名	郵便番号・所在地	入院前に要介護認定を受けている場合		入院前に要介護認定を受けていない場合
			ケアマネからの入院時の連絡を受ける窓口 (対応可能な時間帯)	入院中の退院支援	要介護認定申請等について家族等を支援する部署
北部	鹿野博愛病院	〒745-0304 周南市大字鹿野下1161-1	担当部署: 地域連携室 TEL 0834-68-2233 FAX 0834-68-3522 (平日)9:00~16:30	地域連携室	地域連携室
	周南高原病院	〒745-0122 周南市須々万本郷29-1	担当部署: 地域連携室 TEL 0834-88-0391 FAX 0834-88-0074 (平日)9:00~16:30	地域連携室	地域連携室
中央部	黒川病院	〒745-0081 周南市五月町8-19	担当部署 病棟ナースステーション TEL 0834-32-2015 FAX 0834-31-8807	病棟看護師 原田	病棟看護師 原田
	周南病院	〒745-0034 周南市御幸通2丁目8番地	担当部署: 地域連携室 TEL 0834-21-0357 FAX 0834-22-3051 (平日)8:30~17:00	地域連携室	地域連携室
	徳山リハビリテーション病院	〒745-0851 周南市大字徳山626番地	担当部署: 地域連携室 TEL 0834-33-7770 FAX 0834-33-7750 (平日)8:30~17:00	地域連携室	地域連携室
	徳山病院	〒745-0056 周南市新宿通1丁目16番地	担当部署: 地域連携室 TEL 0834-21-3750 FAX 0834-21-0482	地域連携室	地域連携室
	徳山医師会病院	〒745-8510 周南市東山町6番28号	担当部署: 地域連携室 TEL 0834-33-2132 FAX 0834-33-2139 (平日・土)8:30~17:00	地域連携室	地域連携室
	徳山中央病院	〒745-8522 周南市孝田町1-1	担当部署: 病棟 TEL 0834-28-4411(代) (平日)8:30~17:15	病棟看護師 または 地域連携室	病棟 地域連携室
西部	新南陽市民病院	〒746-0017 周南市宮の前2丁目3-15	担当部署: 地域連携室 TEL 0834-61-3250 FAX 0834-61-3211 (平日)8:30~17:15	地域連携室	地域連携室
	周南リハビリテーション病院	〒745-1132 周南市大字湯野4278番地1	担当部署: 地域連携室 TEL 0834-83-3300 FAX 0834-83-3550 (平日)8:30~17:00	地域連携室	地域連携室
	湯野温泉病院	〒745-1132 周南市湯野4217-2	担当部署: 地域連携室 TEL 0834-83-2083 FAX 0834-83-3773	地域連携室 笹川	地域連携室 笹川

現状の問題を解決するために、  
周南市の医療・介護の専門職が、みんなで話し合っていました！

～病院から地域へ 切れ目のない連携と支援をめざして～

# 周南市版 退院支援ガイド

概要版

## 介護保険、総合事業等相談窓口

平成 29 年 4 月現在

相談内容	名称	電話番号	担当地区
介護保険・総合事業に関すること	周南東部地域包括支援センター	0834-29-1155	久米・榑浜・鼓南・熊毛
	つづみ園地域包括支援センター	0834-28-7055	周陽・桜木・秋月・岐山・大津島
	徳山医師会地域包括支援センター	0834-32-9035	遠石・関門・中央・今宿
	周南西部地域包括支援センター	0834-62-6301	富田・菊川・和田・福川・湯野・戸田・夜市
	周南北部地域包括支援センター	0834-87-2000	須々万・長穂・向道・中須・須金・鹿野
介護保険に関すること	周南市高齢者支援課 介護認定担当	0834-22-8343	
総合事業に関すること	周南市地域福祉課 地域包括ケア推進担当	0834-22-8462	
在宅医療・介護の専門職のための相談窓口	周南市在宅医療介護連携支援センター (徳山医師会在宅支援部内)	0834-27-4835	



在宅スタッフにとって、本当に欲しい情報を出せているのかなあ??

退院後に向けて、早く情報共有すべきだとは思っているんだけど。

入院してしまえば全て病院にお任せ…という印象を受けることも。

利用者さんがいつのまにか退院されていて、サービス開始が遅れたことが。

退院指導を本人や家族が理解されていないことがよくあります

病院リハ職

病棟看護師

地域連携室

ケアマネジャー

訪問看護師

平成 29 年 4 月

### あ・うんネット周南 在宅医療介護連携会議

徳山医師会、徳山歯科医師会、徳山薬剤師会、新南陽薬剤師会、山口県看護協会周南支部、訪問看護の会、周南市地域包括支援センター、周南市介護支援専門員協会、山口県介護福祉士会周南ブロック、山口県理学療法士会東部ブロック、山口県作業療法士会、山口県言語聴覚士会東部ブロック、山口県認知症介護指導者連絡会、山口県周南健康福祉センター、周南市社会福祉協議会、徳山中央病院、新南陽市民病院、泉原病院、徳山医師会病院、徳山病院、徳山リハビリテーション病院、周南病院、周南高原病院、周南市

発行 周南市地域福祉課 地域包括ケア推進担当

(あ・うんネット周南在宅医療介護連携会議事務局)

電話 0834-22-8462

# 周南市版 退院支援ガイドとは？

周南市における患者の **適切かつ円滑な在宅療養生活への移行をめざし、支援のための基本的な流れや留意点** を示したものです。

## ガイドのポイント

### 1 流れや目安を示しました



基本的な流れや、その時期の目安を示しています。

- 例：●**病院**は、ケアマネジャーに入院したことを連絡する。  
●**ケアマネジャー**は、入院後すみやかに（7日以内）病院へ情報提供を行う。  
●退院前調整は、退院1週間前を目途に**病院から**行う。

入院時より退院支援に向けてのフロー

### 2 お互いの欲しい情報をまとめました



入退院時に、病棟・地域連携室、ケアマネジャー等がそれぞれに欲しい情報をまとめ、統一の様式にしました。

- 入院時情報提供シート（介護支援専門員⇒病院）
- 退院支援情報共有シート（病院⇄在宅スタッフ）
- 各職種がほしい情報

退院時情報共有シート

### 3 連携するためのエチケットを盛り込みました



医療と介護の専門職種が、お互いにスムーズに連携できるよう、必要なマナーや気をつけたいエチケットをまとめました。

各様式や、詳しい内容は、『退院支援ガイド（冊子）』をご覧ください。  
※周南市HPからダウンロード可。



周南市版退院支援ガイド（冊子）

## 介護保険チェック&ルール

#### ☑本当に介護保険申請が必要ですか？

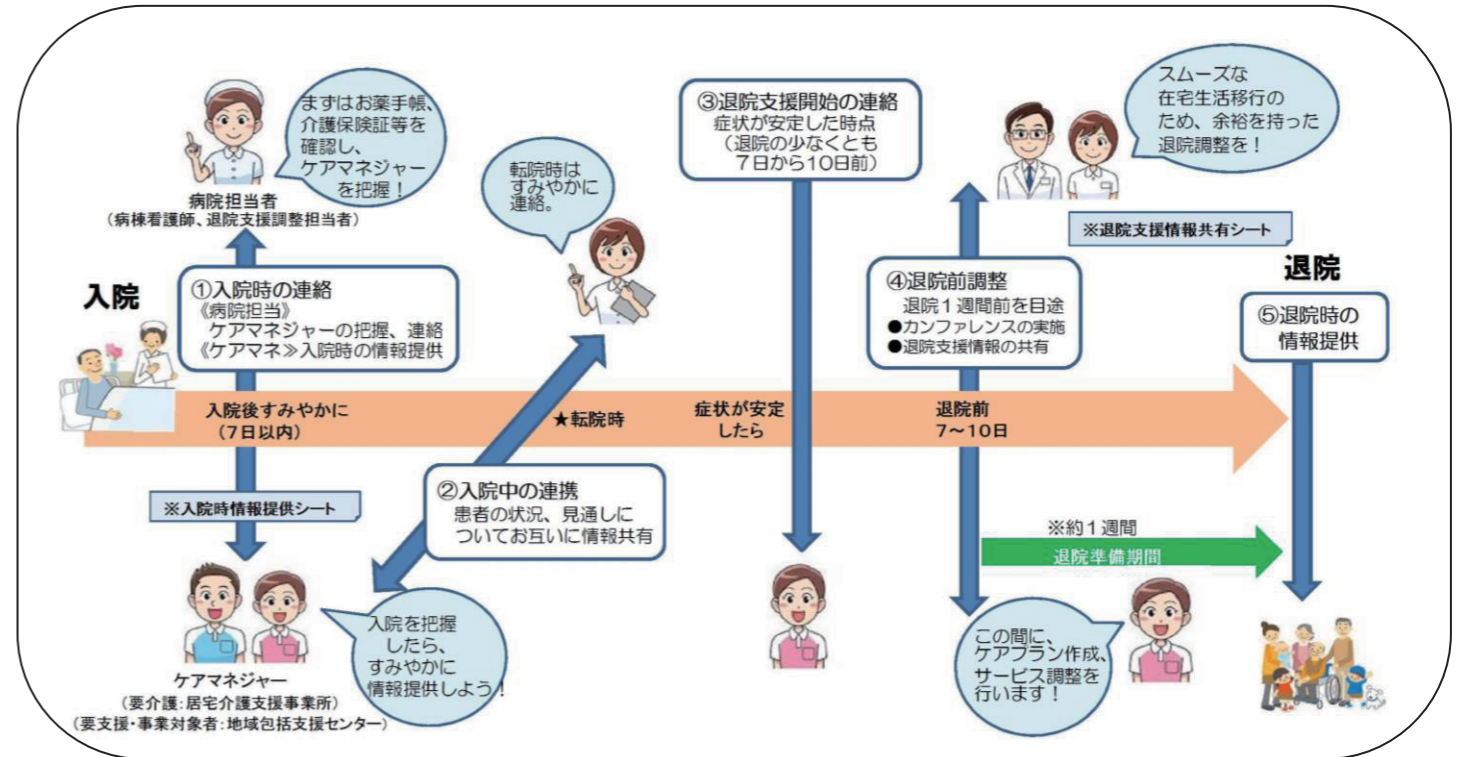
要支援状態の方で、「ホームヘルプ」、「デイサービス」のみの利用にあたっては、要介護認定を受けなくても『基本チェックリスト』の基準に該当すれば、利用できるようになりました。（総合事業 平成29年4月～）  
介護保険の申請が必要か、事前に十分確認をしてください。

#### ☑介護保険を申請する時期は適切ですか？

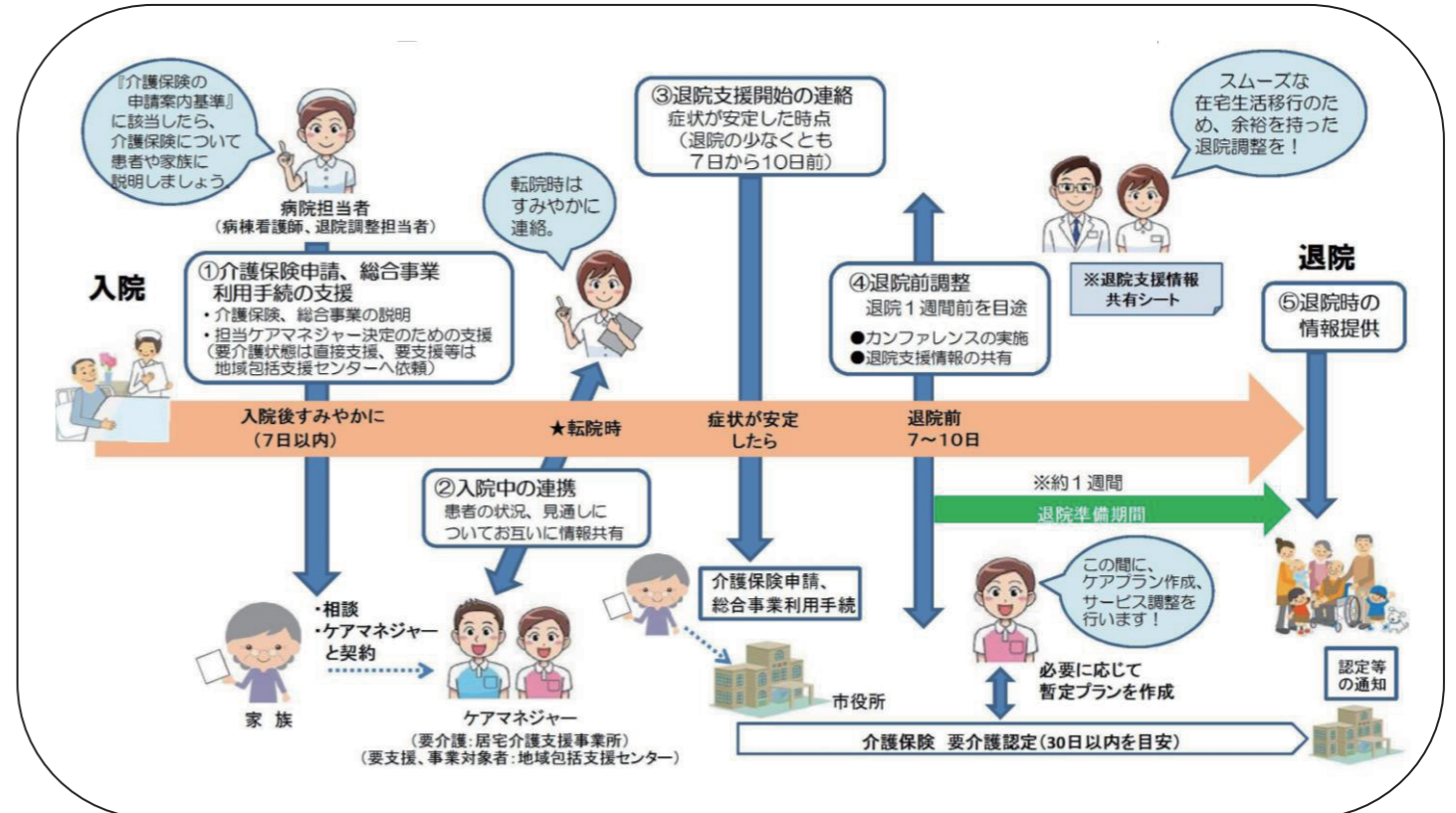
介護保険の申請、区分変更申請時期は、心身の症状が安定した時点（治療が終了、リハビリにおいてこれ以上の改善が見込めない状態）以降となります。

# 退院支援の基本的な流れ

## A 入院前に ケアマネジャーがいる 患者の場合



## B 入院前に ケアマネジャーがいない 患者の場合



※患者の状況や意向、病院の機能等によっては、必ずしも基本的な流れとならない場合がありますが、常に適切かつ円滑な退院支援をめざし運用します。