

和田地域データブック

平成29年6月

作成：周南市 政策推進部 施設マネジメント課

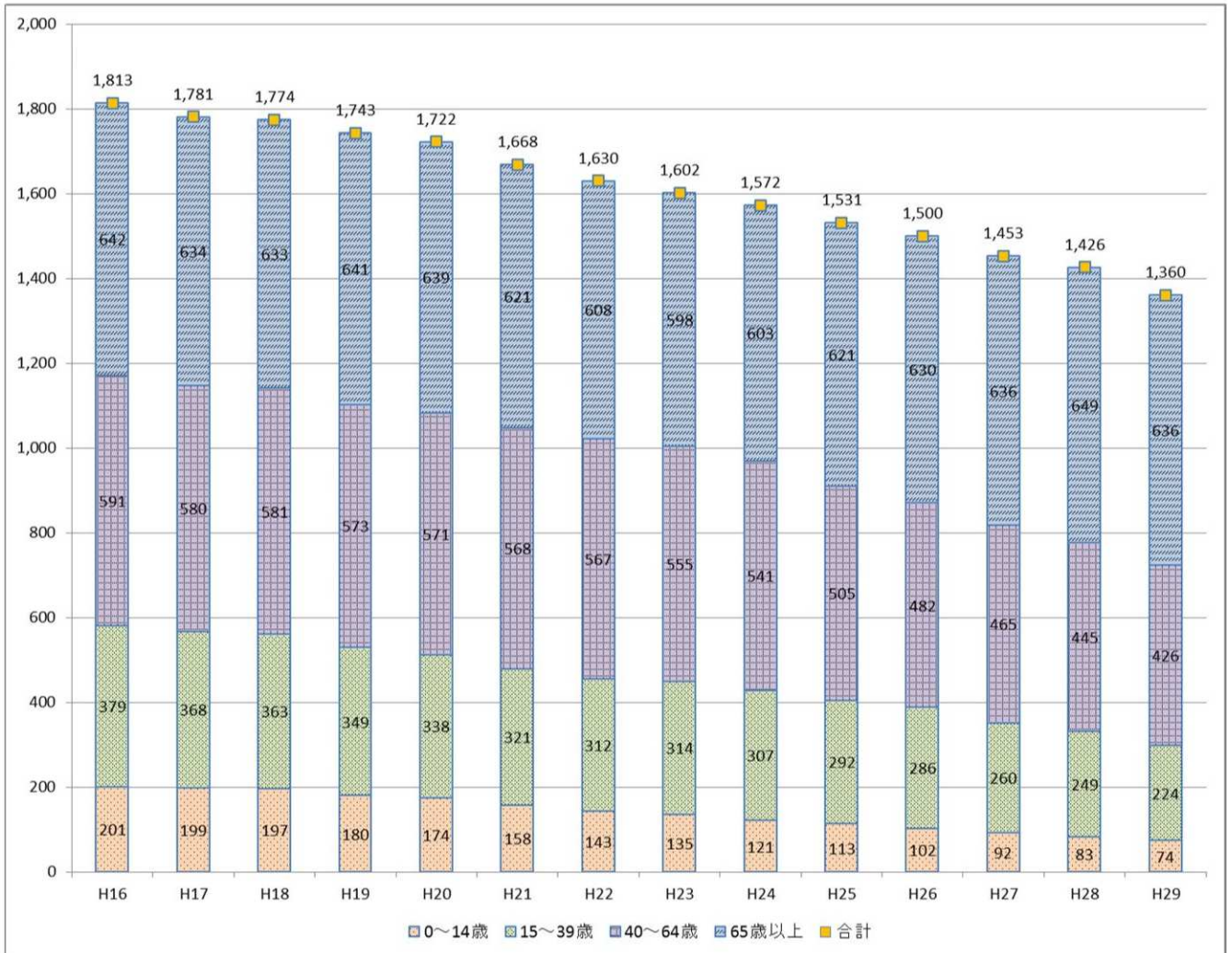
1. 基礎データ

- (1) 平成 27 年国勢調査人口：1,402 人
- (2) 面積：41.1 km²
- (3) 人口密度：34.1 人/km²
- (4) 市役所本庁から和田支所までの距離と時間：16.2 km 約 22 分
(国道 2 号、国道 489、376 経由)

2. 人口

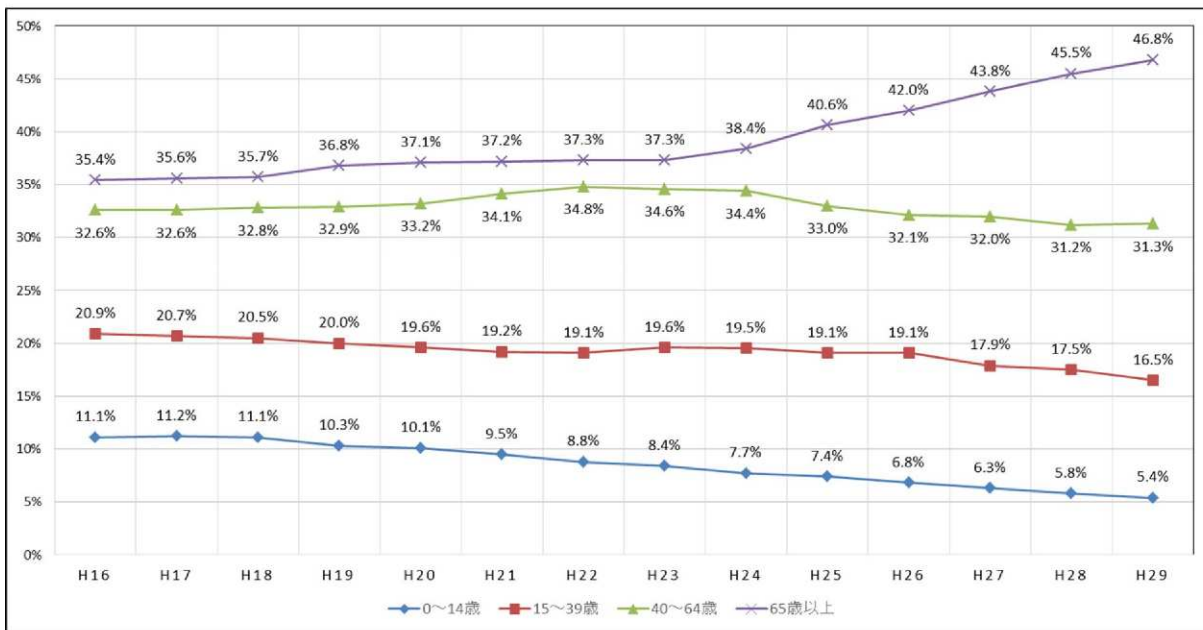
- (1) 地域人口の推移（住民基本台帳 毎年 3 月末時点 単位：人）

	0～14歳	15～39歳	40～64歳	65歳以上	合計	世帯数
H16	201	379	591	642	1,813	700
H17	199	368	580	634	1,781	698
H18	197	363	581	633	1,774	723
H19	180	349	573	641	1,743	727
H20	174	338	571	639	1,722	722
H21	158	321	568	621	1,668	720
H22	143	312	567	608	1,630	703
H23	135	292	505	598	1,602	682
H24	121	286	482	603	1,572	690
H25	113	292	505	621	1,531	672
H26	102	286	482	630	1,500	676
H27	92	260	465	636	1,453	672
H28	83	249	445	649	1,426	670
H29	74	224	426	636	1,360	658

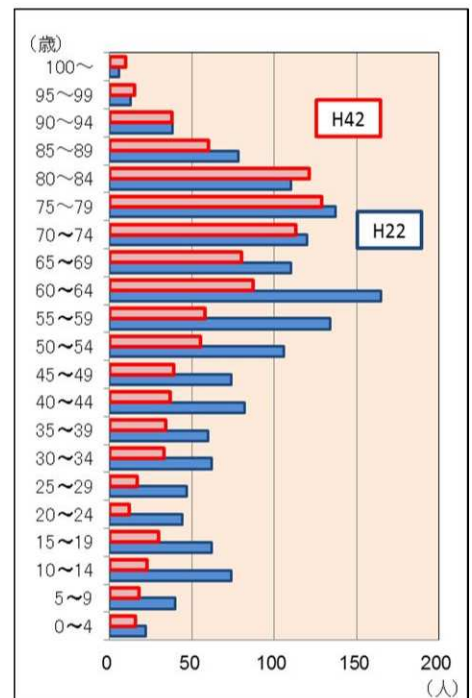
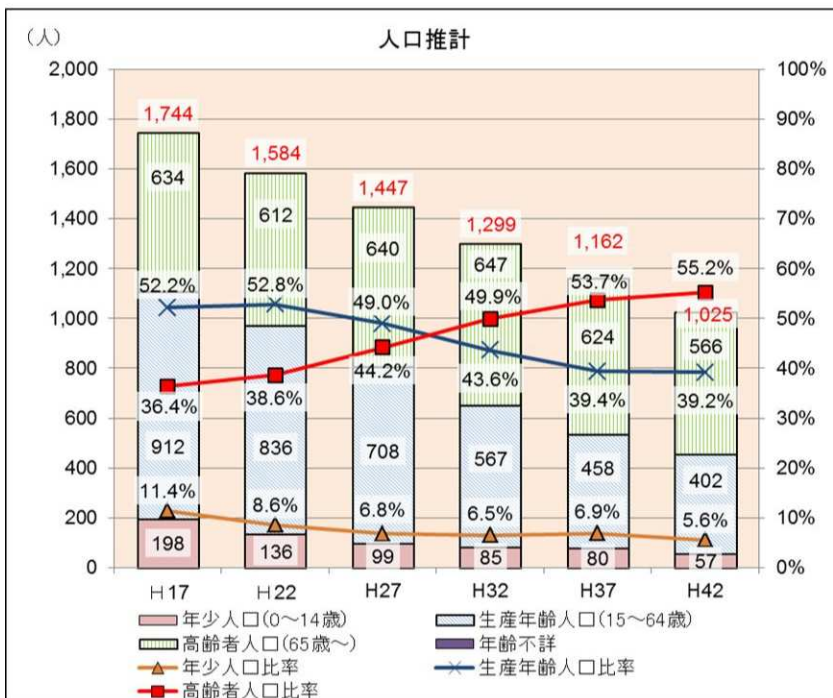


(2) 年齢階層別の割合の推移（住民基本台帳 毎年3月末時点）

	0～14歳	15～39歳	40～64歳	65歳以上
H16	11.1%	20.9%	32.6%	35.4%
H17	11.2%	20.7%	32.6%	35.6%
H18	11.1%	20.5%	32.8%	35.7%
H19	10.3%	20.0%	32.9%	36.8%
H20	10.1%	19.6%	33.2%	37.1%
H21	9.5%	19.2%	34.1%	37.2%
H22	8.8%	19.1%	34.8%	37.3%
H23	8.4%	19.6%	34.6%	37.3%
H24	7.7%	19.5%	34.4%	38.4%
H25	7.4%	19.1%	33.0%	40.6%
H26	6.8%	19.1%	32.1%	42.0%
H27	6.3%	17.9%	32.0%	43.8%
H28	5.8%	17.5%	31.2%	45.5%
H29	5.4%	16.5%	31.3%	46.8%



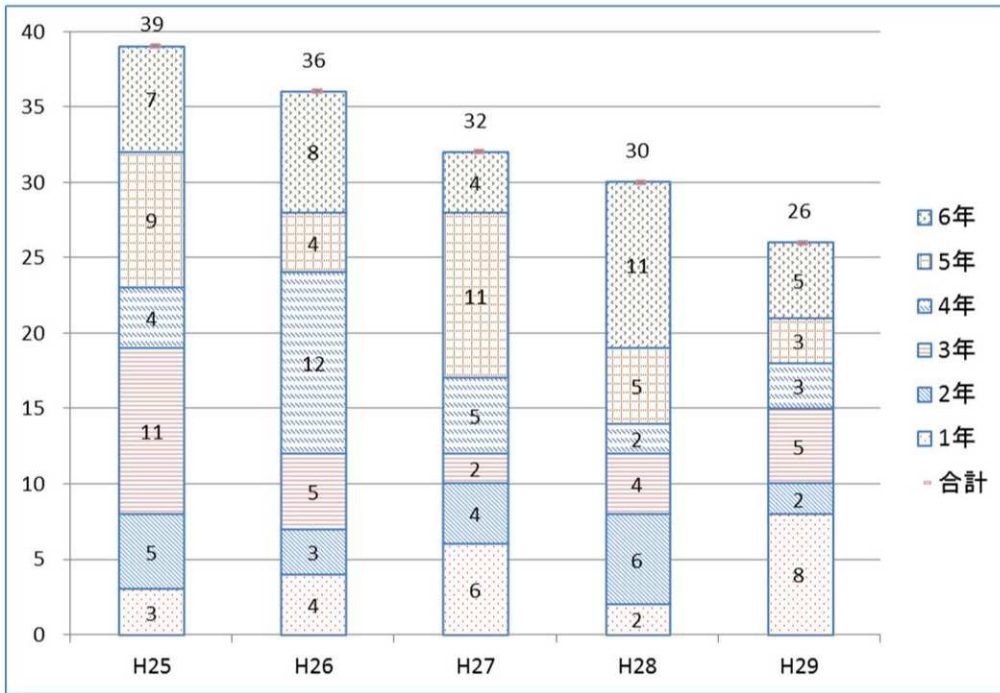
(3) 人口推計（H17とH22の国勢調査を基に推計 公共施設白書に掲載）



3. 児童・生徒数

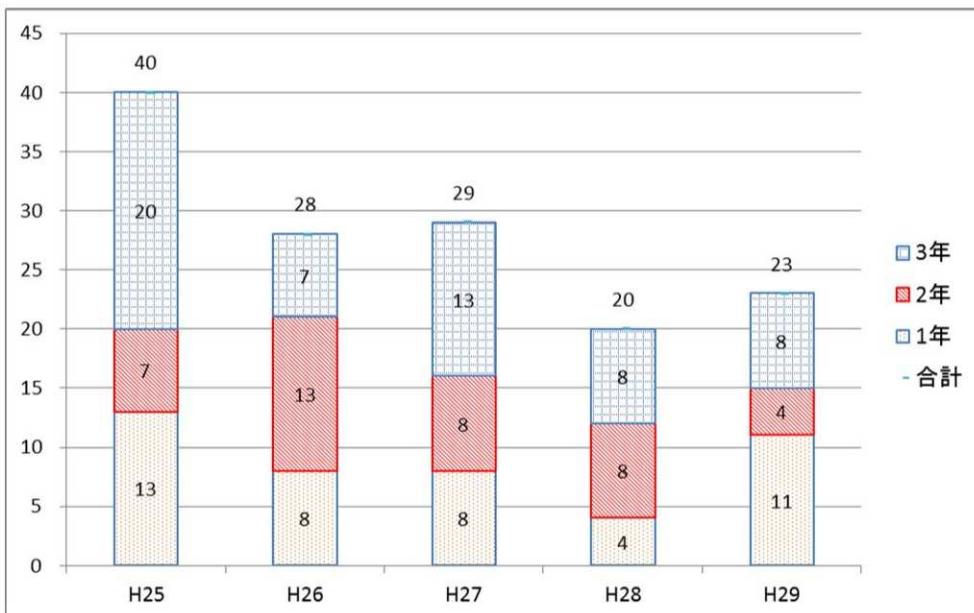
(1) 和田小学校児童数の推移（毎年5月1日時点 単位：人）

	学級数	1年	2年	3年	4年	5年	6年	合計
H25	3	3	5	11	4	9	7	39
H26	4	4	3	5	12	4	8	36
H27	4	6	4	2	5	11	4	32
H28	3	2	6	4	2	5	11	30
H29	4	8	2	5	3	3	5	26



(2) 和田中学校生徒数の推移（毎年5月1日時点 単位：人）

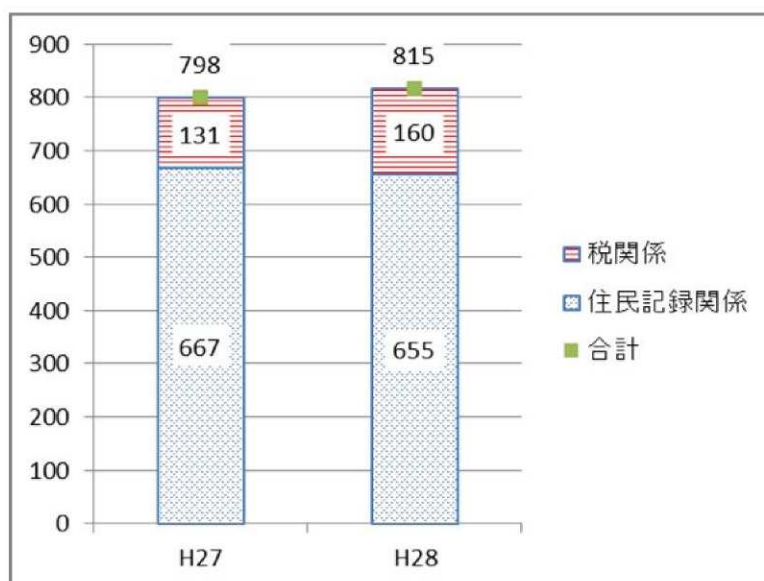
	学級数	1年	2年	3年	合計
H25	3	13	7	20	40
H26	3	8	13	7	28
H27	3	8	8	13	29
H28	3	4	8	8	20
H29	3	11	4	8	23



4. 支所・公民館

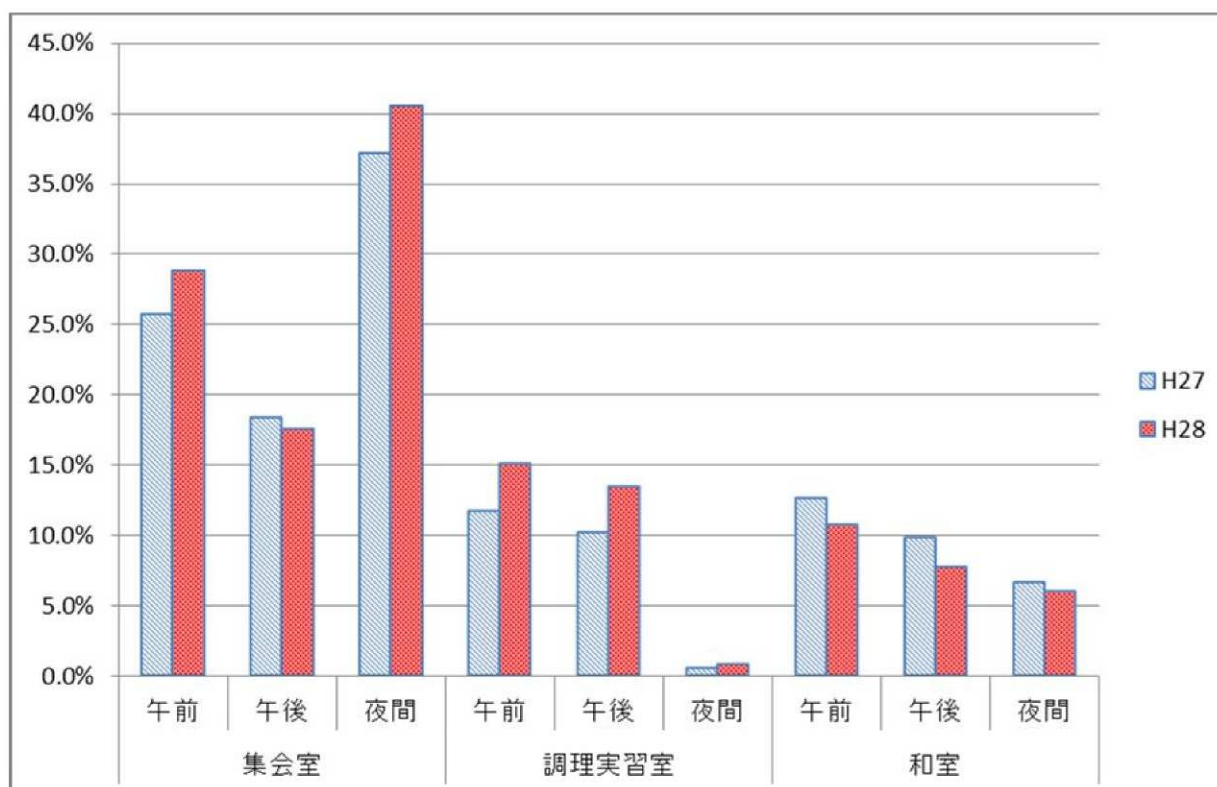
(1) 和田支所 証明発行件数（各年度中 単位：件）

	住民記録関係	税関係	合計
H27	667	131	798
H28	655	160	815



(2) 和田公民館 稼働率（各年度中）

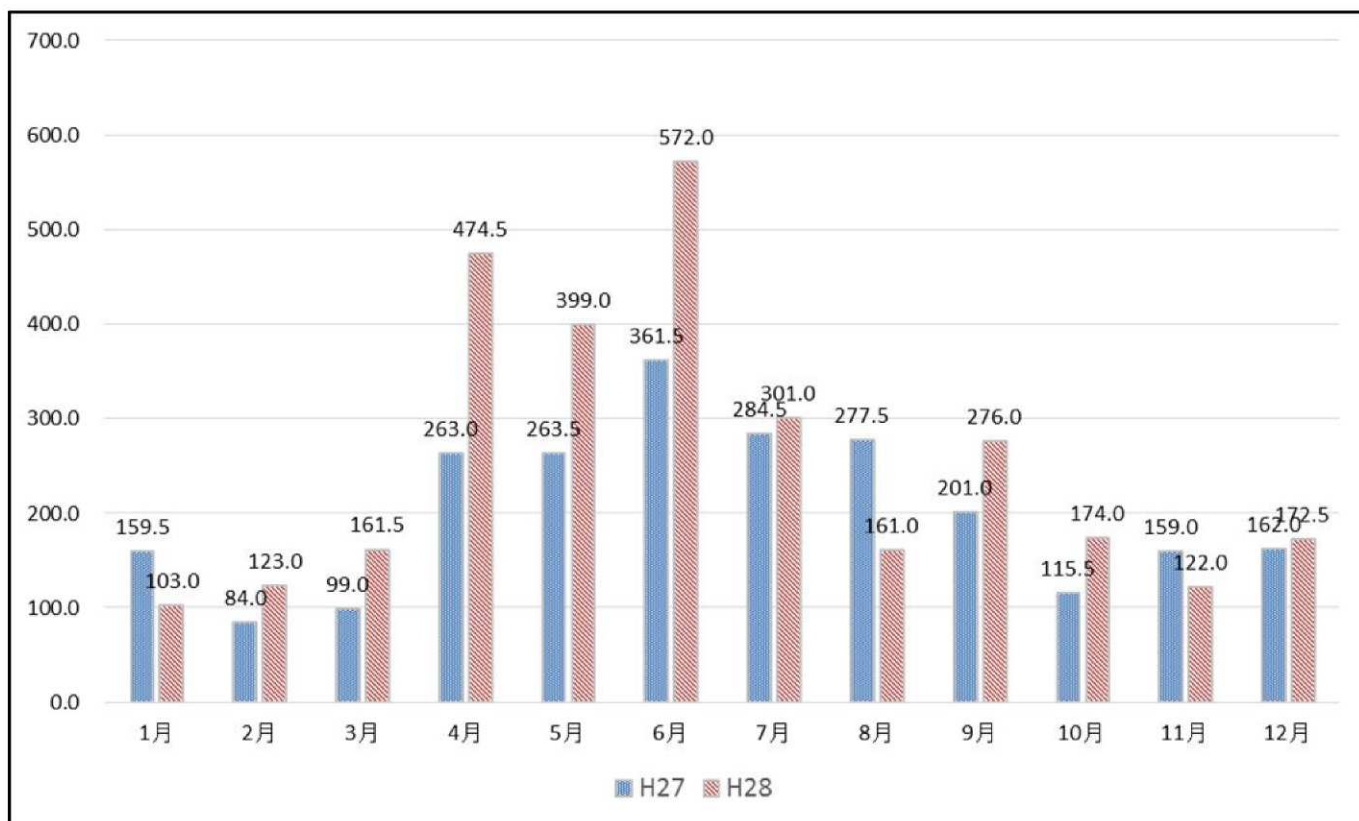
	集会室			調理実習室			和室		
	午前	午後	夜間	午前	午後	夜間	午前	午後	夜間
H27	25.7%	18.3%	37.2%	11.7%	10.1%	0.5%	12.6%	9.8%	6.6%
H28	28.8%	17.5%	40.5%	15.1%	13.4%	0.8%	10.7%	7.7%	6.0%



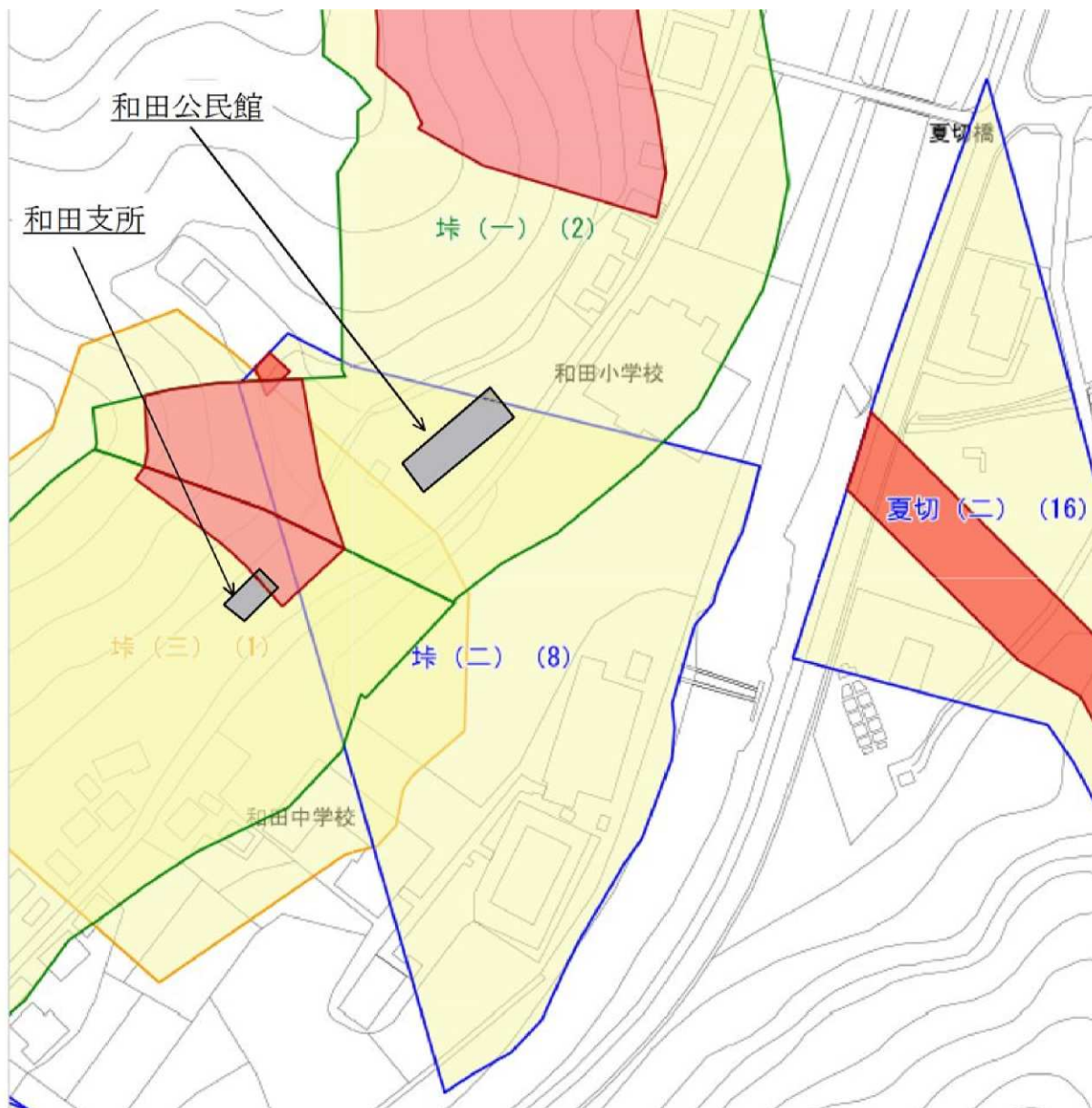
5. 天気、自然災害

(1) 降水量（気象庁HPより 各年の月ごとの総雨量 単位：mm）

	1月	2月	3月	4月	5月	6月	7月	8月	9月	10月	11月	12月
H27	159.5	84.0	99.0	263.0	263.5	361.5	284.5	277.5	201.0	115.5	159.0	162.0
H28	103.0	123.0	161.5	474.5	399.0	572.0	301.0	161.0	276.0	174.0	122.0	172.5



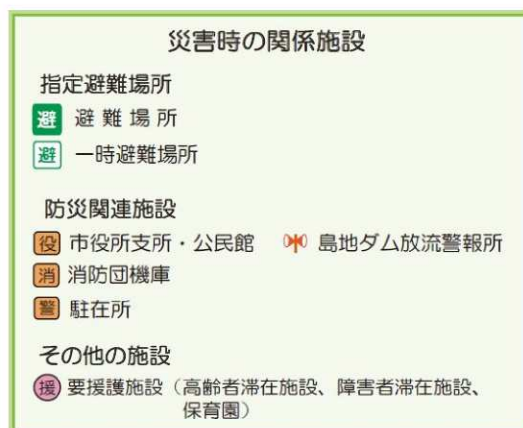
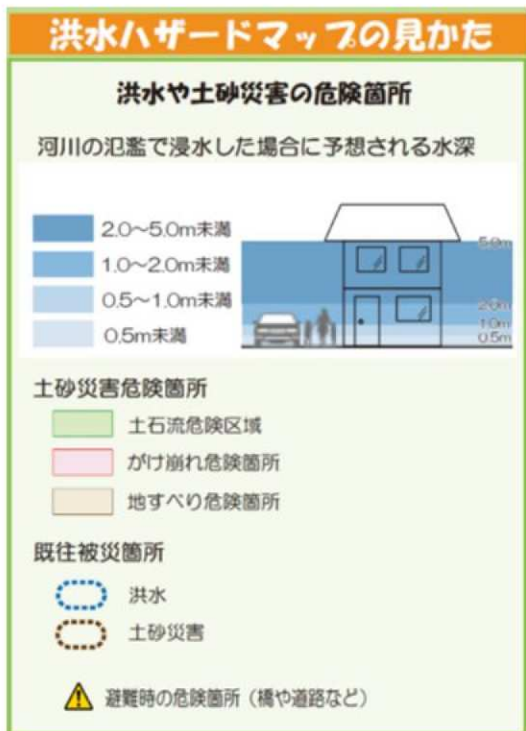
(2) 土砂災害警戒マップ（和田中心部）



山口県土砂災害警戒避難体制図

凡例	土石流		急傾斜地		地すべり	
	警戒区域等	警戒区域	警戒区域	警戒区域	警戒区域	警戒区域
	特別警戒区域	特別警戒区域	特別警戒区域	特別警戒区域		

(3) 島地川洪水ハザードマップ（和田中心部）



6. 公共施設

(1) 和田地域の公共施設一覧

施設分類	施設名	地域	整備年度	経過年数 (H29年度 末時点)	延床面積 (㎡)
01事務庁舎等	和田支所	和田	1976年(S51)	40	297
02市民交流	和田公民館	和田	1970年(S45)	46	528
	高瀬集会所	高瀬	1990年(H2)	26	153
	馬神集会所	馬神	1992年(H4)	24	183
04スポーツ	高瀬サン・スポーツランド	高瀬	1992年(H4)	24	210
05子ども関連	和田児童クラブ	和田	2017年(H29)	1	55
06福祉	和田老人憩の家・作業所	米光	1980年(S55)	36	212
08産業観光	かじか小屋	高瀬	1986年(S61)	30	29
	もみじ小屋	高瀬	1988年(S63)	28	27
09学校関連	和田小学校	和田	1991年(H3)	25	1,900
	和田中学校	和田	1987年(S62)	29	3,052
10消防庁舎等	馬神消防団機庫	馬神	1992年(H4)	24	44
	米光消防団機庫	米光	1985年(S60)	31	52
	和田消防団機庫	和田	1985年(S60)	31	84
	高瀬消防団機庫	高瀬	1984年(S59)	32	32
11教職員住宅	和田教職員住宅	和田	1977年(S52)	39	293
13公園	米光公園	米光	不明	—	—
	米光児童遊園	米光	1981年(S56)	35	—
	米光広場(未開設)	米光	2003年(H15)	13	—
15ごみ処理	新南陽塵芥処理場	馬神	1980年(S55)	36	1,860
16その他	新南陽斎場	馬神	1993年(H5)	23	1,177
	馬神墓地	馬神	2000年(H12)	16	5
	矢次峠共同墓地	馬神	1993年(H5)	23	—
	十郎共同墓地	馬神	不明	—	—
	生活環境保全林作業小屋	高瀬	2002年(H14)	14	29
上水道	米光浄水場	米光	1995年(H7)	21	77
下水道	高瀬地区農業集落排水施設	高瀬	1999年(H11)	17	103
	北部浄化センター	米光	1996年(H8)	20	473

(2) 和田地域の公共施設配置図（主なもの）

