

# 須金地区乗合タクシーのQ&A

## 問1

誰でも利用することができますか？

- 須金地区にお住まいの方が対象となります。ただし、ご自身で乗り降りできる方に限らせて頂きます。詳しくは須金支所へお問い合わせください。



## 問2

タクシーのようにいつでもどこでも行けますか？

- 運行時刻(ダイヤ)が決まっていますので、タクシーのように好きな時刻に利用することはできません。また、利用エリアを越えて他の地域に行くこともできません。

## 問3

事前に予約をしましたが、当日変更できますか？

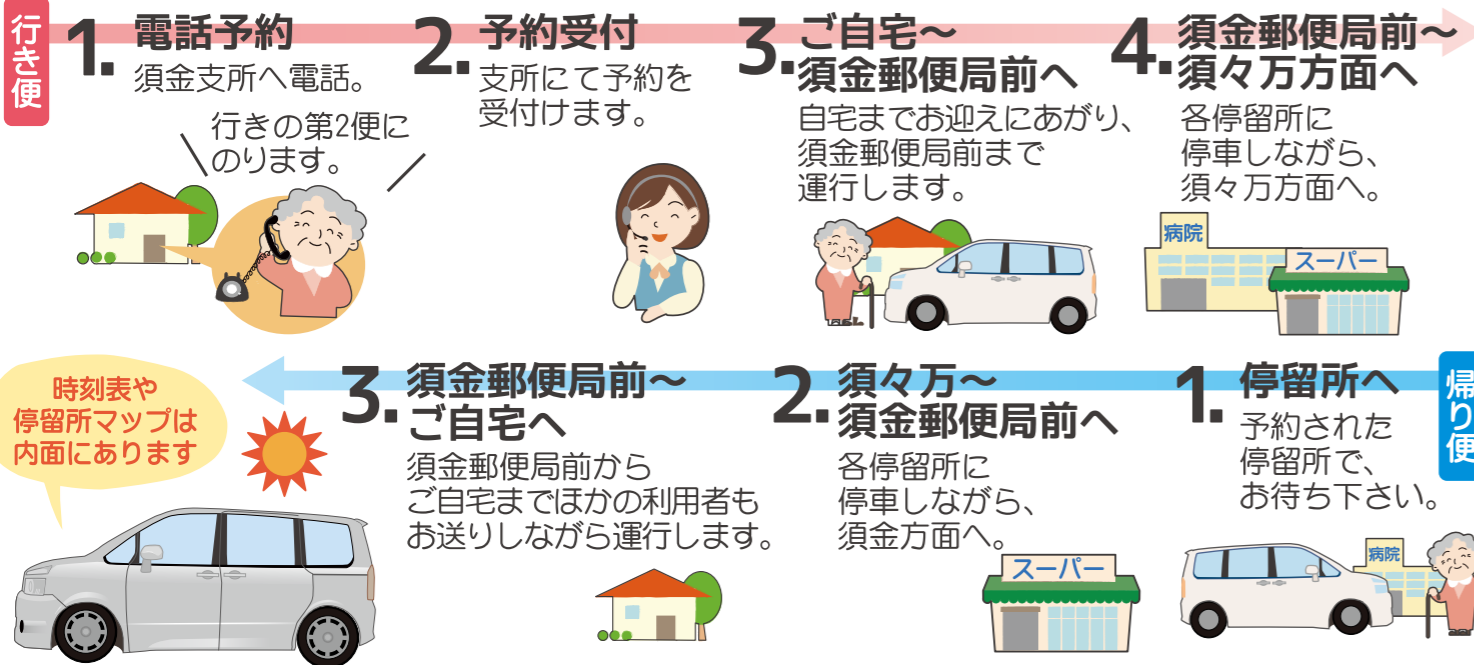
- 乗車希望日前日の15:30で予約を締め切ります。それ以降にキャンセルはできますが、当日変更はできません。但し、予約した帰りの便に乗り遅れる等で変更する場合は、必ず須金支所までご連絡ください。

## 問4

予約をする際に、何を伝えるといいですか？

- 利用したい便・降車停留所・氏名・自治会名・電話番号、帰りに利用したい便(帰りも利用する場合)を伝えて下さい。その際に、ご自宅へお迎えに行くおおよその時刻をお伝えします。行きのみ、帰りのみなど片道だけのご利用も可能です。

### 予約の方法(予約は周辺部にお住まいの方のみ必要です)



- 周辺の道路事情や天候によってはご自宅まで行けない場合があります。
- 須金郵便局前～高原病院間は、停留所でのみ乗降できます。
- 路線バスは通常通り運行しています。
- ご予約は先着順となります。定員が決まっている為、ご予約や乗車人数が定員(大人7人)に達している場合はご予約・ご乗車をお断りする場合があります。
- 膝の上に乗るぐらいの大きさの荷物は持ち込めますが、大きな荷物はのせられません。
- 車いすや手押し車はのせられません。

# 2月27日(月)から須金地区乗合タクシーの実証運行が始まります!

須金地区では、過疎・高齢化が進む中、バス停まで距離がありマイカー以外での移動が困難な自治会が周辺部に多く存在しています。

今後、更なる高齢化が見込まれる中、こうした問題にも対応できる新たな移動手段として、須金地区乗合タクシーの実証運行を行うこととなりました。

みなさまぜひご利用ください。

周南市

### 運行期間

平成29年**2月27日(月)**～**3月24日(金)**  
期間中の、**月曜日～金曜日**(3月20日(月祝)も含む)に運行します

### 便数

1日10便(行き5便・帰り5便)

### 運賃

無料(実証運行中のみ)

### 運行区間

須金地区内⇄須々万 須々万から徳山方面の防長バスに乗り継ぎます。須金地区内でのおでかけにもご利用いただけます。

### 利用者

須金にお住まいの方ならどなたでも利用できます

周辺部(池田・長谷・北山・田原・葭谷・峰畑・楽々谷・朴・小田原)にお住まいの方

左記以外の地区にお住まいの方

- ご利用には**予約が必要です**。くわしくは裏面をご覧ください。
- ご自宅まで送迎します。

- ご利用に**予約は不要です**。
- ご利用したい停留所にて、お待ちください。

帰りの便で高原病院から乗車する場合は、**予約が必要です**。



実証運行終了後、アンケート調査を予定しています。広報3月15日号と合わせて配布しますので、ご協力をお願いいたします。

# 須金地区 乗合タクシー 停留所マップ



## 時刻表

運行期間 平成29年2月27日(月)～3月24日(金)  
月曜日～金曜日(3月20日(月祝)も含む)

行き便

停留所	第1便	第2便	第3便	第4便	第5便
周辺部 ※予約のある場所のみ運行	↓	↓	↓	↓	↓
須金郵便局前	6:50	8:25	10:45	14:55	17:30
須金支所前	6:51	8:26	10:46	14:56	17:31
中原	6:53	8:28	10:48	14:58	17:33
ふれあいプラザ	6:54	8:29	10:49	14:59	17:34
上中原	6:55	8:30	10:50	15:00	17:35
兼田	6:57	8:32	10:52	15:02	17:37
長渡路	6:59	8:34	10:54	15:04	17:39
水車	7:02	8:37	10:57	15:07	17:42
川本	7:03	8:38	10:58	15:08	17:43
松室	7:05	8:40	11:00	15:10	17:45
高樋口	7:16	8:51	11:11	15:21	17:56
徳山駅行き路線バス(高樋口)	7:20発	8:56発	11:18発	-	-
ピクロス	7:17	8:52	11:12	15:22	17:57
サンマート	7:18	8:53	11:13	15:23	17:58
須々万農協	7:19	8:54	11:14	15:24	17:59
高原病院	-	9:04	11:24	15:34	-

帰り便

停留所	第1便	第2便	第3便	第4便	第5便
高原病院 ※予約のある場合のみ運行	9:20	11:30	13:40	15:40	-
須々万農協	9:30	11:40	13:50	15:50	18:10
サンマート	9:31	11:41	13:51	15:51	18:11
徳山駅からの路線バス(高樋口)	-	11:33着	13:43着	15:43着	18:08着
ピクロス	9:33	11:43	13:53	15:53	18:13
松室	9:44	11:54	14:04	16:04	18:24
川本	9:46	11:56	14:06	16:06	18:26
水車	9:47	11:57	14:07	16:07	18:27
長渡路	9:50	12:00	14:10	16:10	18:30
兼田	9:52	12:02	14:12	16:12	18:32
ふれあいプラザ	9:55	12:05	14:15	16:15	18:35
中原	9:56	12:06	14:16	16:16	18:36
須金支所前	9:58	12:08	14:18	16:18	18:38
須金郵便局前	9:59	12:09	14:19	16:19	18:39
周辺部 ※予約のある場所のみ運行	↓	↓	↓	↓	↓

※路線バスから乗り継ぐ場合は、高樋口バス停を降りてから、ピクロスの乗合タクシー停留所でお待ちください。

乗合タクシーの  
ご予約はお電話で

須金支所

# 86-2201

受付時間 8:30～15:30

- 乗車希望日の1週間前～前日までご予約できます。
- 当日の急なキャンセルなどは、分かり次第なるべくお早めに須金支所へご連絡ください。