

大道理もやい便運行計画

1. 目的

一人暮らし高齢者やマイカーを自由に利用できない人の日常生活（通院、買い物等）における移動手段の確保及び、地域内に存在する一定の需要が見込めるものの既存のバス路線から離れた不便地域への移動手段の確保することを目的とする。

2. 事業主体及び運行主体

周南市（市町村運営有償運送「交通空白輸送」）

3. 運行期間

運行開始：平成 27 年 10 月 1 日～

4. 対象者及び対象エリア

(1) 対象者

大道理地区住民

(2) 対象エリア

- ・大道理地区内
- ・大道理地区～須々万地区

5. 運行形態

路線を定めて不定期に行う予約運送

6. 運行内容

(1) 運行日

月・水・金曜日（祝日、8/13～8/16、年末年始 12/30～1/5 は運休）

(2) 便数

4 便 / 1 日

(3) 運行時間

8：00～10：00	1 便	10：00～12：00	1 便
12：00～15：00	1 便	15：00～17：00	1 便

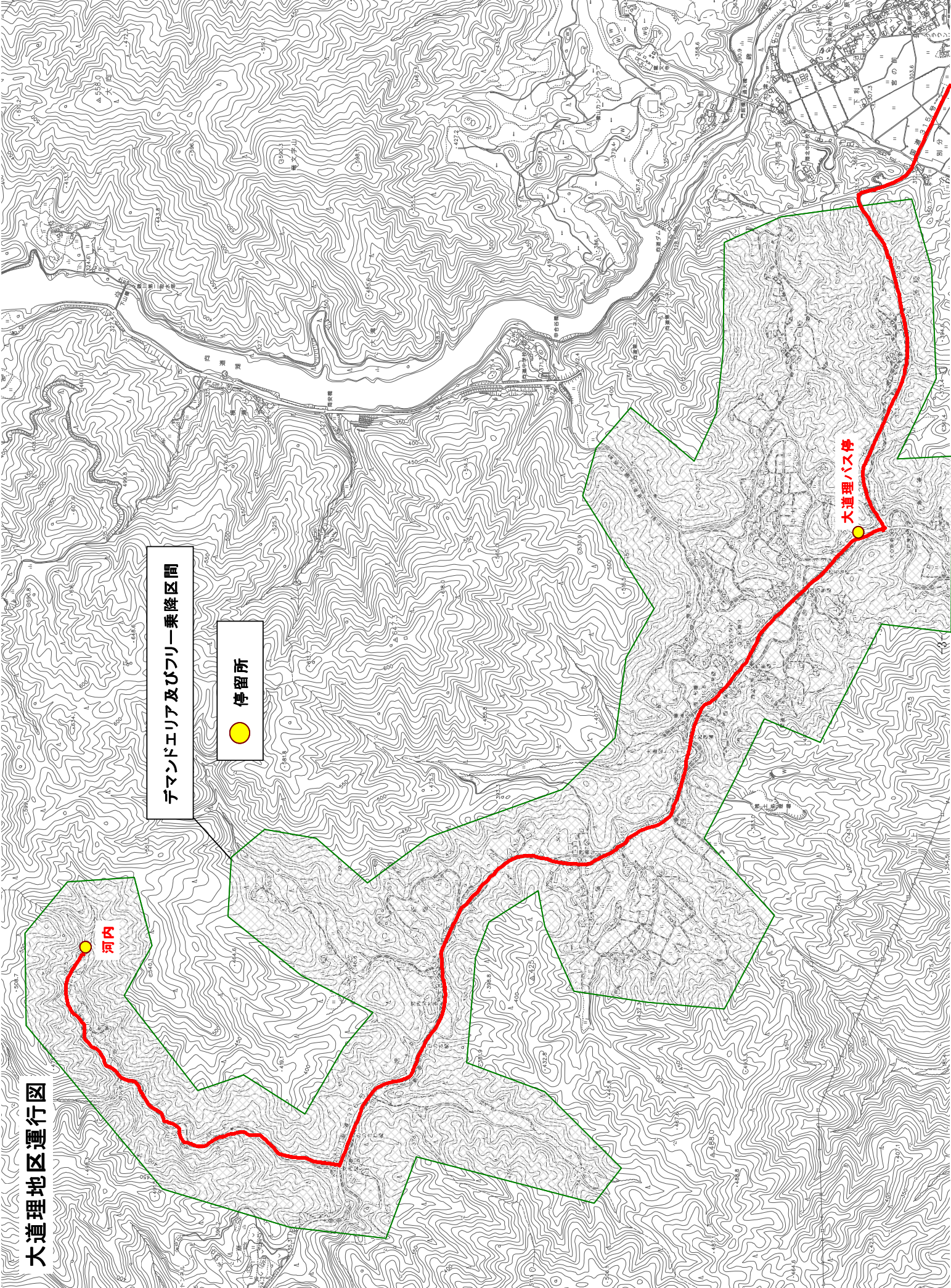
(4) 利用料金

地区内	片道	100円
地区外（大道理⇄須々万）	片道	200円

7. 運行車両

軽自動車（トールワゴン）

大道理地区運行図



デマンドエリア及びフリー乗降区間

停留所

河内

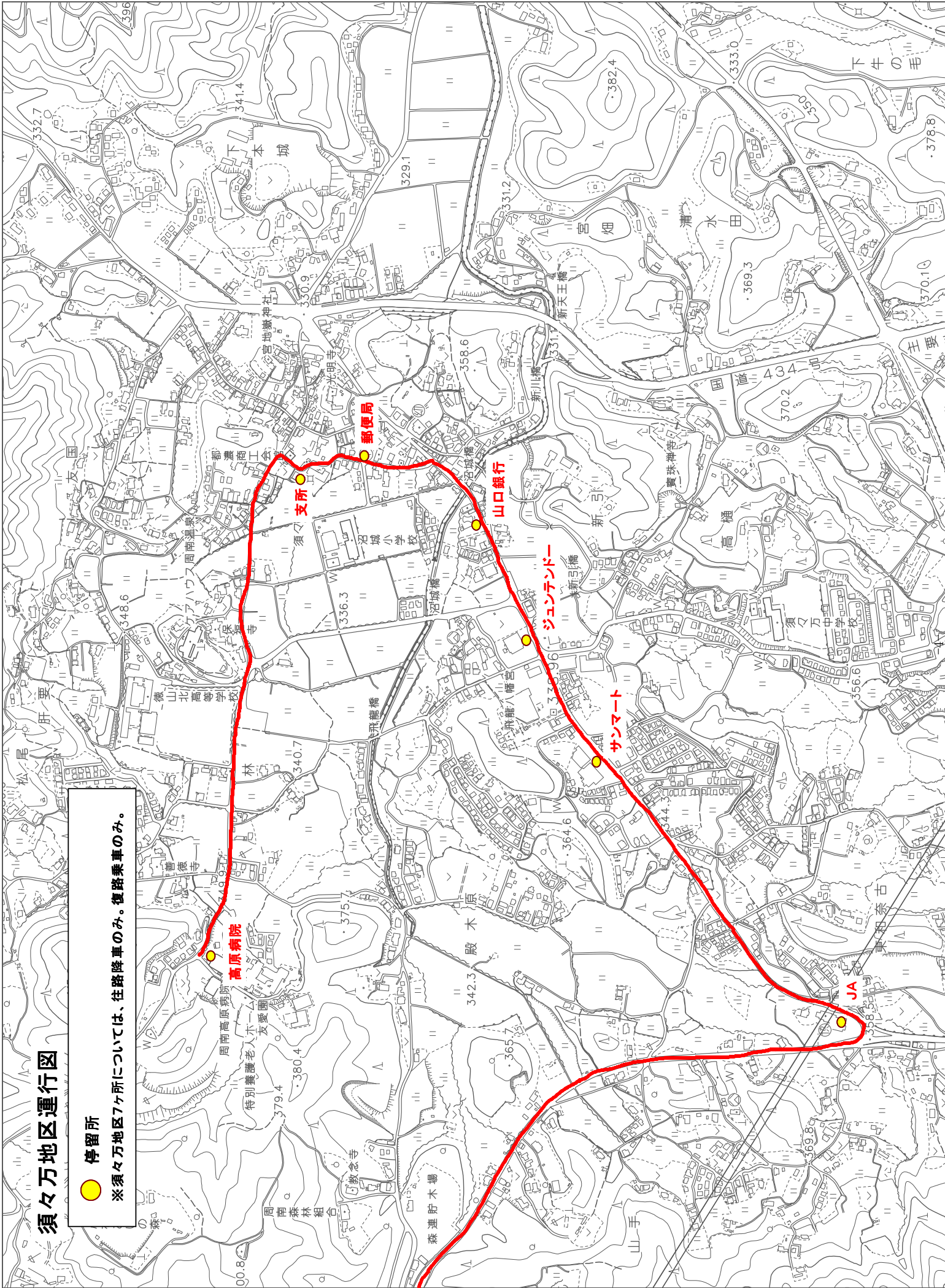
大道理バス停

須々万地区運行図



停留所

※須々万地区7ヶ所については、往路降車のみ。復路乗車のみ。



八代地区コミュニティバス運行計画（案）

1. 目的

過疎化・高齢化が進展する中山間地域における高齢者をはじめとした交通弱者の移動手段の継続的な確保と利便性・効率性の高い公共交通網を構築することを目的とする。

2. 事業主体及び運行主体

周南市（市町村運営有償運送「交通空白輸送」）

3. 運行期間

実証運行：平成 29 年 7 月 1 日～平成 29 年 9 月 30 日

本格運行：平成 29 年 10 月 1 日～

4. 対象者及び対象エリア

(1) 対象者

どなたでも

(2) 対象エリア

- ・八代地区内
- ・八代地区～J R 高水駅～ゆめプラザ熊毛

5. 運行形態

- ・八代地区内：路線を定めて不定期に行う予約運送
- ・八代地区～J R 高水駅～ゆめプラザ熊毛：路線を定めて行う定期運送

6. 運行内容

(1) 運行日

月～金曜日（日・祝日、12/29～1/3 は運休）

(2) 便数

6 便 / 1 日

(3) 運行時間

①路線定期運行

1 便	7 : 0 0 ~	7 : 2 0	4 便	1 2 : 2 0 ~	1 2 : 4 0
2 便	8 : 4 0 ~	9 : 0 0	5 便	1 5 : 5 0 ~	1 6 : 1 0
3 便	1 3 : 2 0 ~	1 3 : 4 0	6 便	1 7 : 4 5 ~	1 8 : 0 5

②路線不定期運行

1便	6:30~	7:00	4便	12:40~	13:20
2便	8:10~	8:40	5便	16:10~	16:40
3便	12:40~	13:20	6便	18:05~	18:35

③予約運行（毎週木曜日午後はエリア運行）

1便	13:30~	14:00	4便	15:00~	15:30
2便	14:00~	14:30	最終便	15:30~	16:30
3便	14:30~	15:00			

※1・3・5便=別紙 Aエリア

2・4便=別紙 Bエリア

(4) 利用料金

地区内 片道 100円

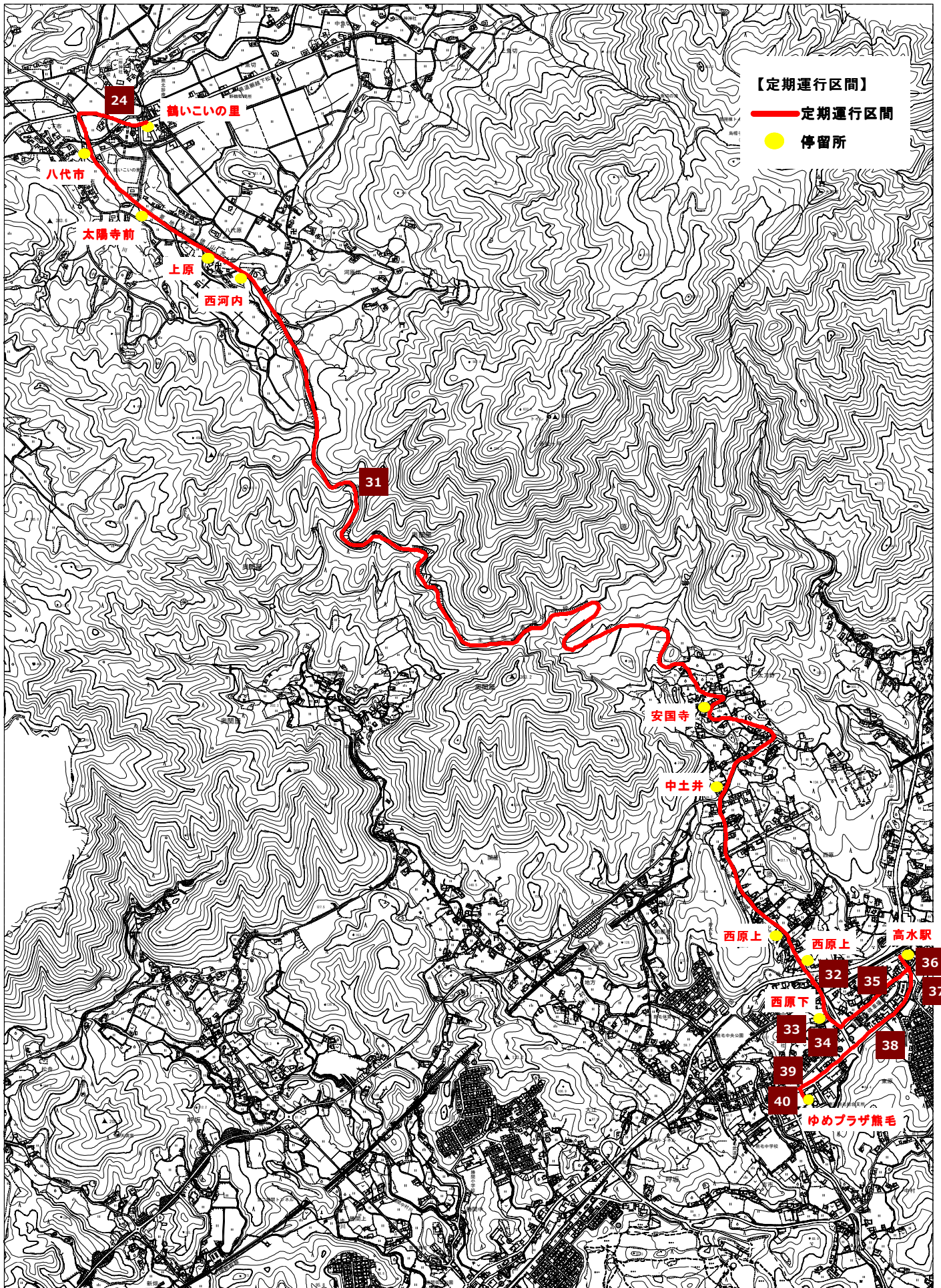
地区外（八代地区⇔高水地区） 片道 300円

※実証期間中は無料

7. 運行車両

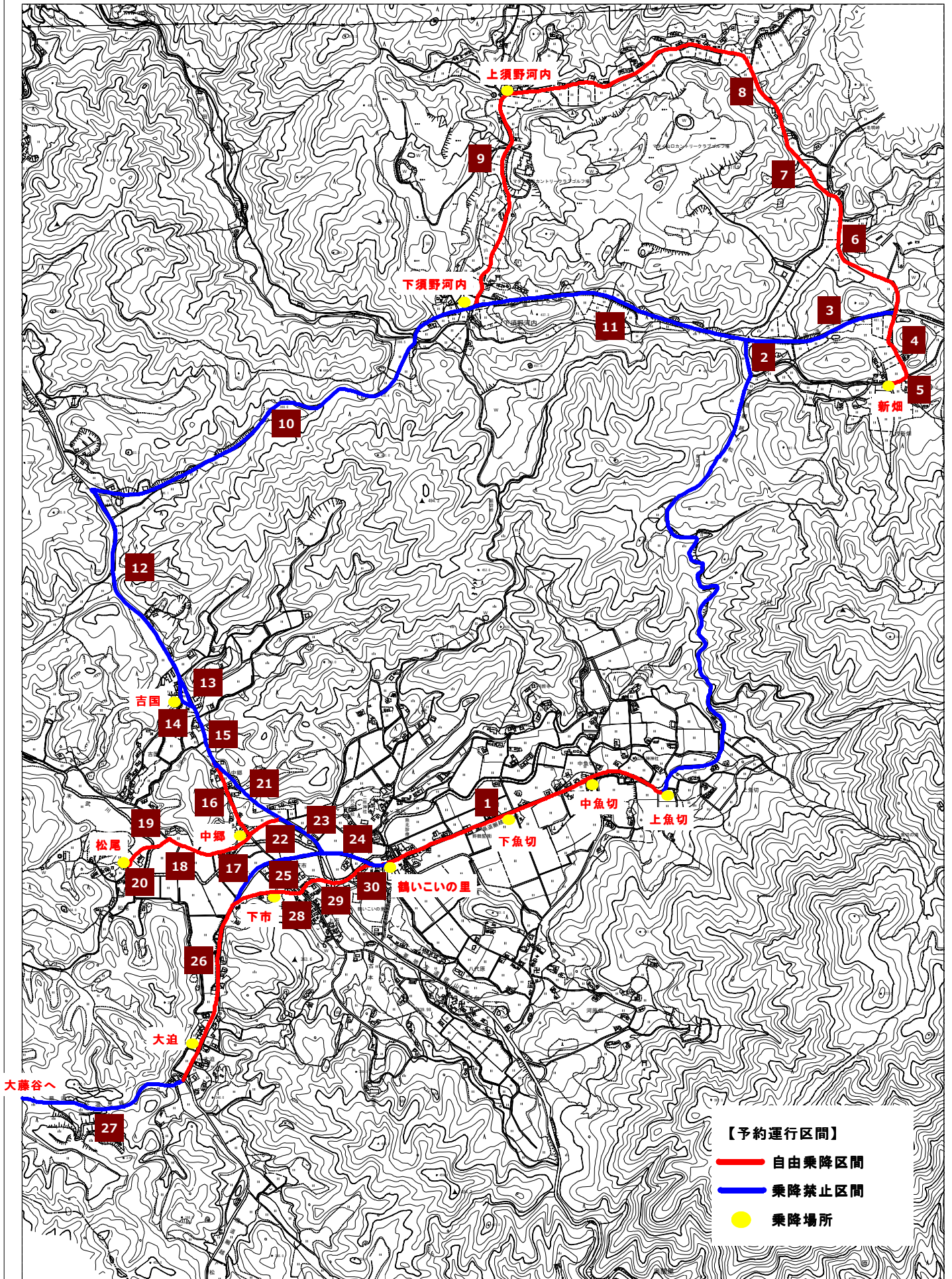
10人乗 乗用車

八代地区運行図(路線定期運行)



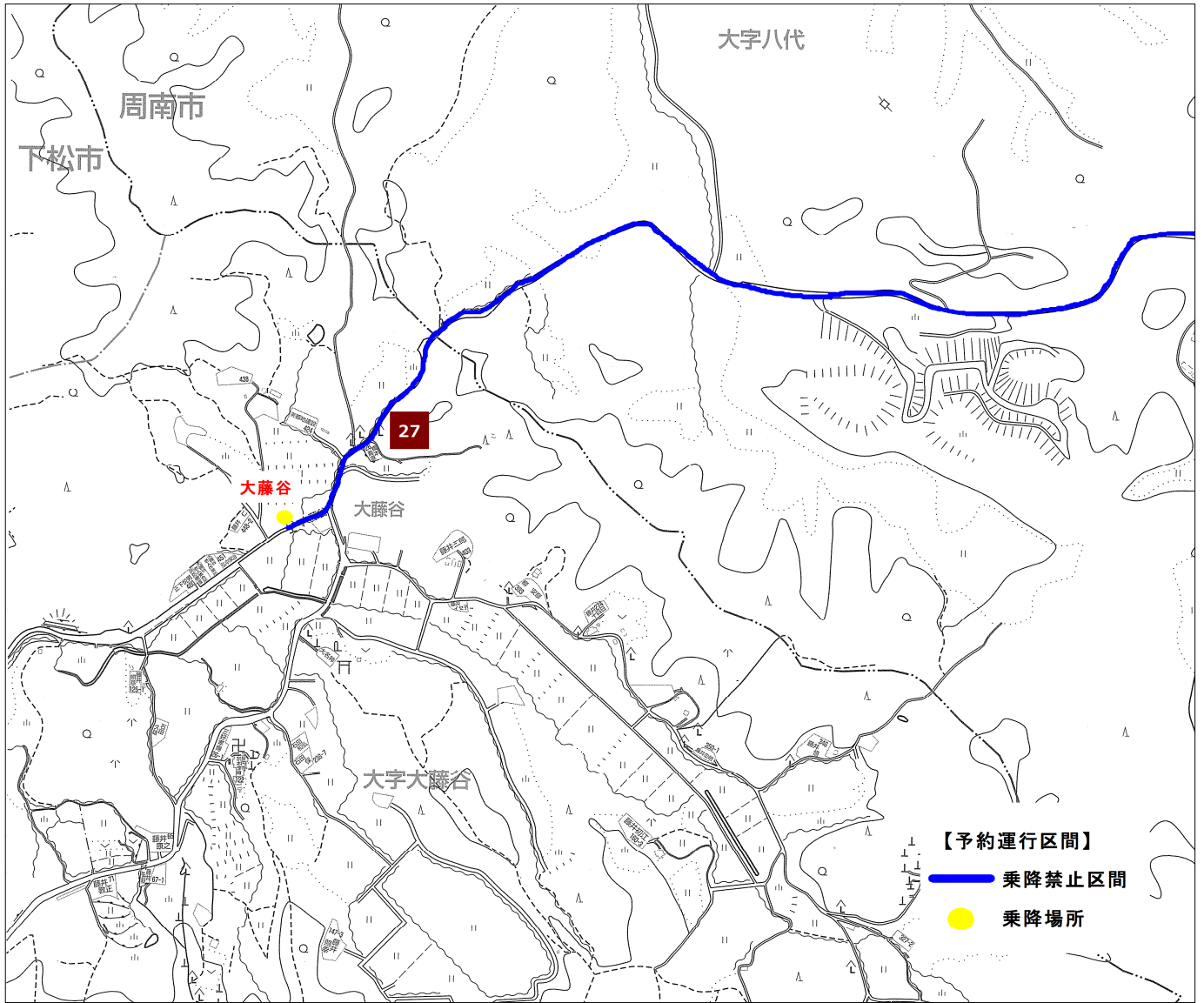
1:15000

八代地区運行図(路線不定期運行)

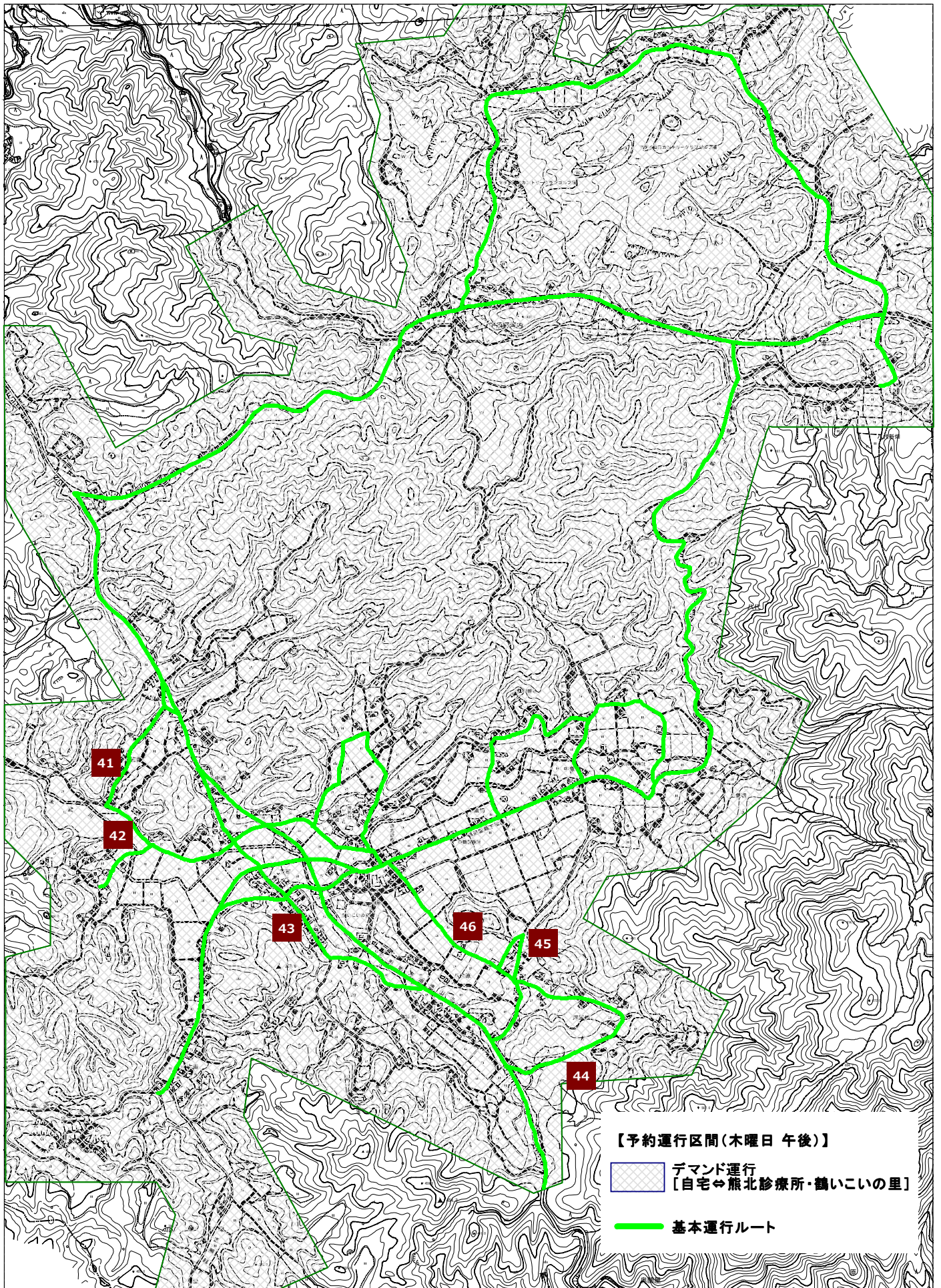


1:15000

八代地区運行図(路線不定期運行)



八代地区運行図(木曜日午後 予約運行)



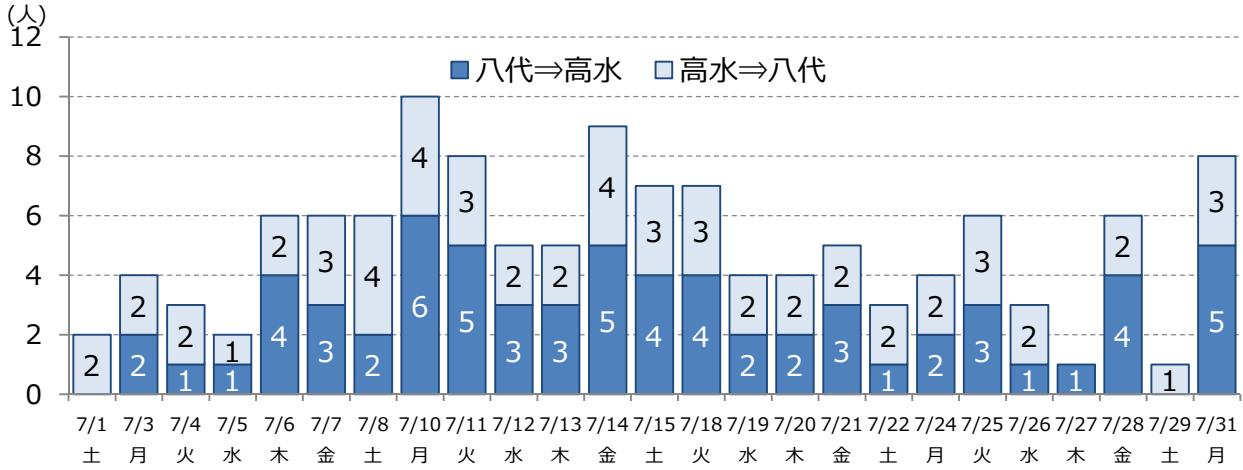
1:15000

八代地区コミュニティバス実証運行状況（7月分）

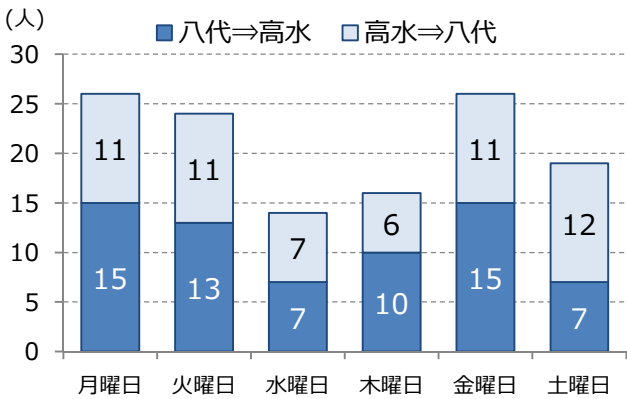
1. 延べ利用者数

125人（5人/日）

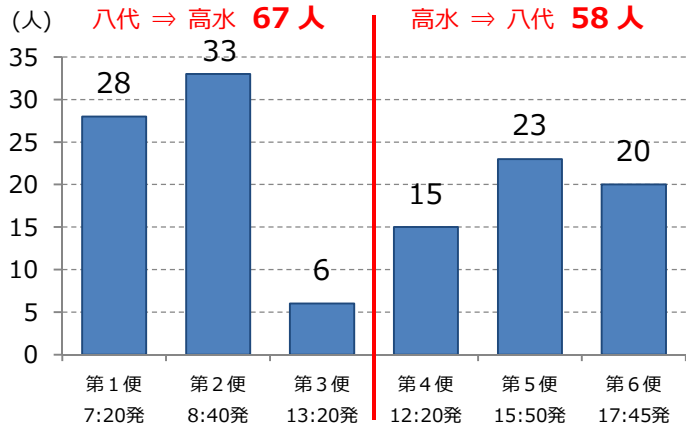
2. 日別利用者数



3. 曜日別利用者数



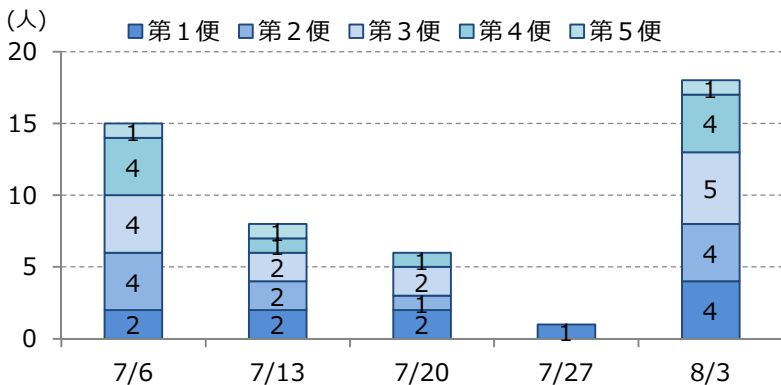
4. 便別利用者数



5. 日別利用者数（木曜便）

延べ利用人数 48人（9.6/日）

6. 日別利用者数（木曜便）



7. 関係者へのヒアリング

【(有)呼鶴タクシー事務所・ドライバー】

- ・特にクレームや要望等は、事務所で受付けていない。
- ・現在使用している乗降用の踏み台が低いため、利用者に後ろ向きで乗降してもらうなど工夫をしている。
- ・八代地区は道幅が狭い箇所もあるが、運行には差し支えない。
- ・木曜便の利用者は固定している。
- ・第1便の主な利用者は高校生（2人の時もある）と勤め人の女性。（毎日の利用ではない）
- ・高校生は高水駅で降車して岩徳線で通学しているらしい。
- ・中土井停留所からたまに若い男性（30歳代）が遊びに行くために利用される。
- ・たまに第4便を高校生が利用することがある。行きは親が送迎しているらしい。
- ・防長バスでJR島田駅へ行く高校生や光市に通学している高校生がいる。コミュニティバスの利用を促したが、直行便ではないので従来通り防長バスを利用すると断られた。

【熊北診療所】

- ・木曜便の初日に間違えて予約の電話があったくらいで、特に問い合わせはない。

【木曜便 利用者】

- ・特に不都合なことはない。
- ・木曜便は、本当にありがたい。
- ・呼鶴タクシーの運転手やオペレーターの対応が大変良い。（大変親切）
- ・本格運行後に有料（1乗車100円）になっても問題ない。
- ・近所の人と乗合で利用している。
- ・踏み台が少し高いので乗降が大変。
- ・毎回、運転手に踏み台を出してもらい、乗降の介助をしてもらっているので申し訳ない。
- ・高水方面へは特に用事がないと行かない。
- ・買い物は土日に息子（娘）に連れて行ってもらっている。
- ・平日は息子（娘）が仕事なので、木曜便があると大変助かる。（これからも利用したい）
- ・運行間隔も問題ない。運行間隔が短くなると診療が終わらず、乗り遅れるかもしれない。
- ・余裕をもった予約時間なので、車の待ち時間が長くなることもある。