

(3) 徳山駅前～湯野～堀系統廃止に伴う路線廃止について

徳山駅～湯野～堀系統については、利用者が少なく、また狭隘な区間もあることから系統廃止を計画しており、これに伴い一部区間にて路線廃止が発生します。

なお打木野周辺には集落があることを考慮し、極端な利便性低下を防ぐため、矢地峠経由の系統を打木野経由へ変更することを合わせて計画しています。また、上柚木河内バス停、湯野峠バス停が廃止となりますが、それぞれ、柚木河内バス停、打木野バス停でのご利用をお願いしたいと考えています。

①関係系統

	運 行 系 統 名			運 行 回 数				備 考
	起 点	経 由 地	終 点	平日	土曜	日祝	末始	
現 新	徳山駅前	ソレーネ・湯野	堀	3.0	3.0	3.0	2.5	系統廃止
現 新	堀	矢地峠	徳山駅前	1.0	1.0	0.5	0.5	打木野経由へ変更 増回
現 新	徳山駅前	矢地峠・打木野	堀	2.0	2.0	1.5	1.5	
現 新	徳山駅前	矢地峠	高瀬	4.5	4.5	4.0	4.0	打木野経由へ変更
現 新	徳山駅前	矢地峠・打木野	高瀬	4.5	4.5	4.0	4.0	

- ②路線廃止区間 別添(3) - 1
 ③運行系統 別添(3) - 2
 ④実施年月日 平成29年10月1日予定

(4) 八代地区の路線廃止について

周南市八代地区における公共交通機関については、路線バスからデマンド交通への転換計画に伴い、当該地区のバス路線廃止を計画しています。

なお、魚切バス停を発着する路線バスについては、下松方面は大藤谷バス停発着、光方面は高水駅発着の路線バスとして運行を継続する予定としています。

①関係系統

	運 行 系 統 名			運 行 回 数				備 考	
	起 点	経 由 地	終 点	平日	土曜	日祝	末始		
下松方面	現行	下松駅前	記念病院・花岡駅	魚切	2.5	2.5	2.5	2.5	魚切～大藤谷間を 廃止し、大藤谷発着 系統として運行
		下松駅前	花岡駅	魚切	0.5	0.5	0.5	0.0	
	変更	下松駅前	記念病院・花岡駅	大藤谷	1.5	1.5	1.5	1.5	
		下松駅前	記念病院・花岡駅	大藤谷	4.0	4.0	4.0	4.0	
		下松駅前	花岡駅	大藤谷	0.5	0.5	0.5	0.0	
光方面	現行	光市役所前	八幡所	魚切	4.0	4.0	4.0	4.0	魚切～高水駅間を 廃止し、高水駅発着 系統として運行
		魚切		高水駅	0.5	0.5	0.0	0.0	
	変更	光市役所前	八幡所	高水駅	4.0	4.0	4.0	4.0	

- ②路線廃止区間 別添(4) - 1
 ③運行系統 別添(4) - 2
 ④実施年月日 平成29年10月1日予定

(5) 別所付近の路線廃止について

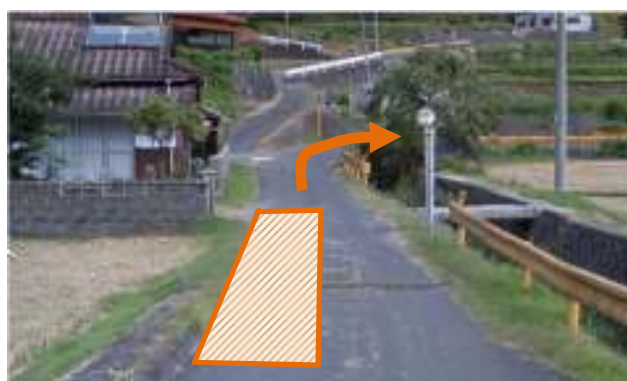
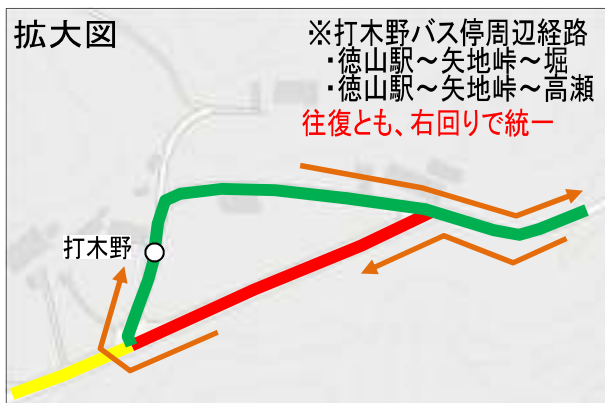
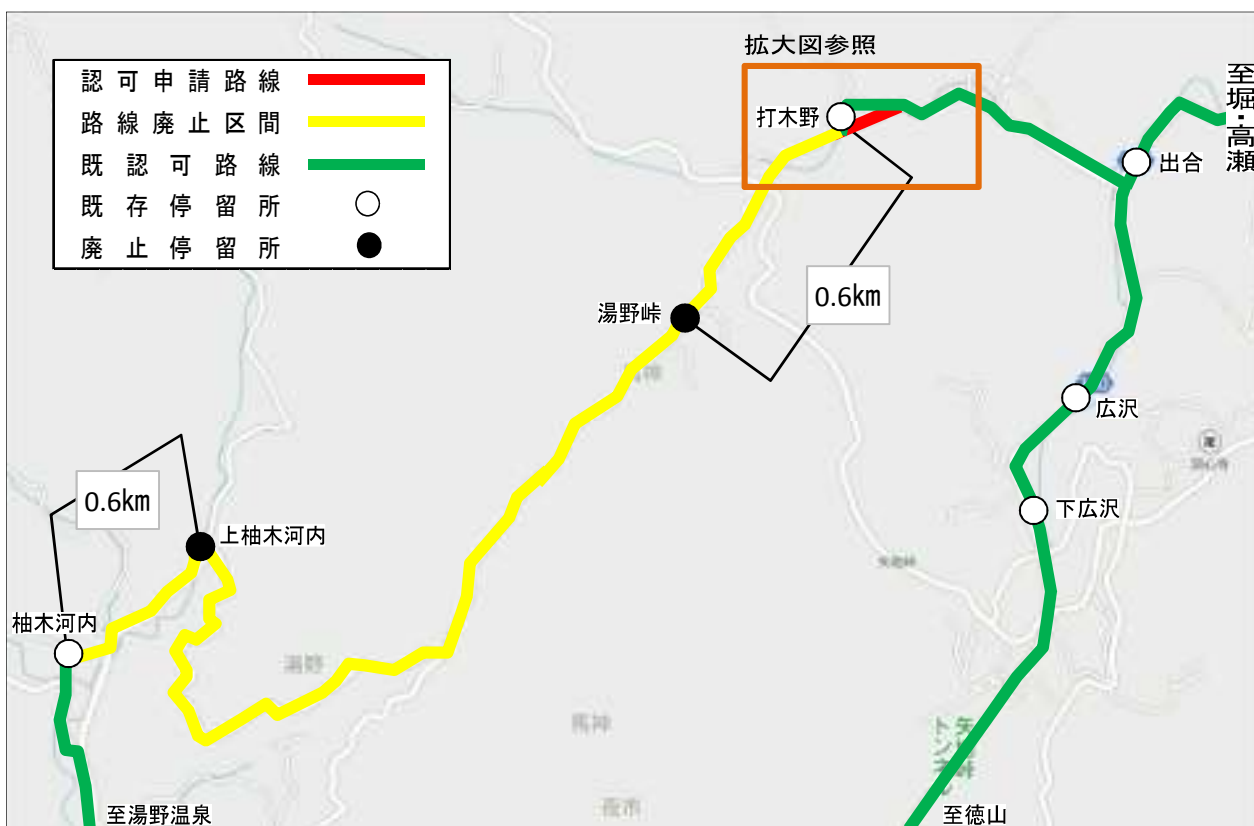
徳山駅前～別所・矢櫃系統について、利用者が少ないことから減便を計画しており、別所発着の系統としては、廃止を予定しています。これに伴い、降車場として使用している別所バス停付近の路線廃止が発生します。

①関係系統

	運 行 系 統 名			運 行 回 数				備 考
	起 点	経 由 地	終 点	平日	土曜	日祝	末始	
現 新	徳山駅前	新南陽駅	別所	1.0	1.0	1.0	1.0	系統廃止
現 新	徳山駅前	新南陽駅	矢櫃	4.0	4.0	4.0	4.0	減便
現 新	"	"	"	2.0	2.0	2.0	2.0	

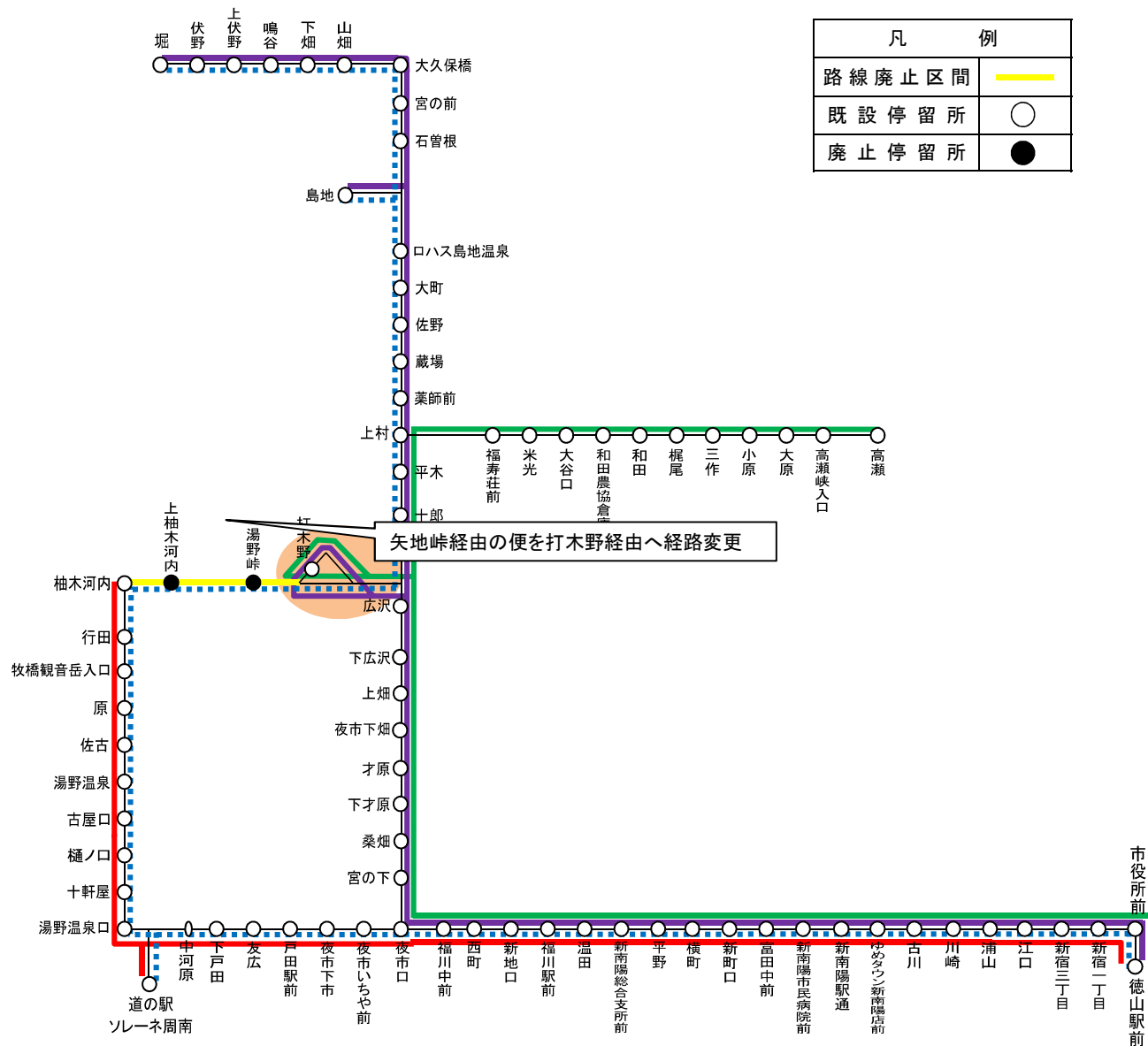
- ②路線廃止区間 別添(5) - 1
 ③運行系統 別添(5) - 2
 ④実施年月日 平成29年10月1日予定

・路線図

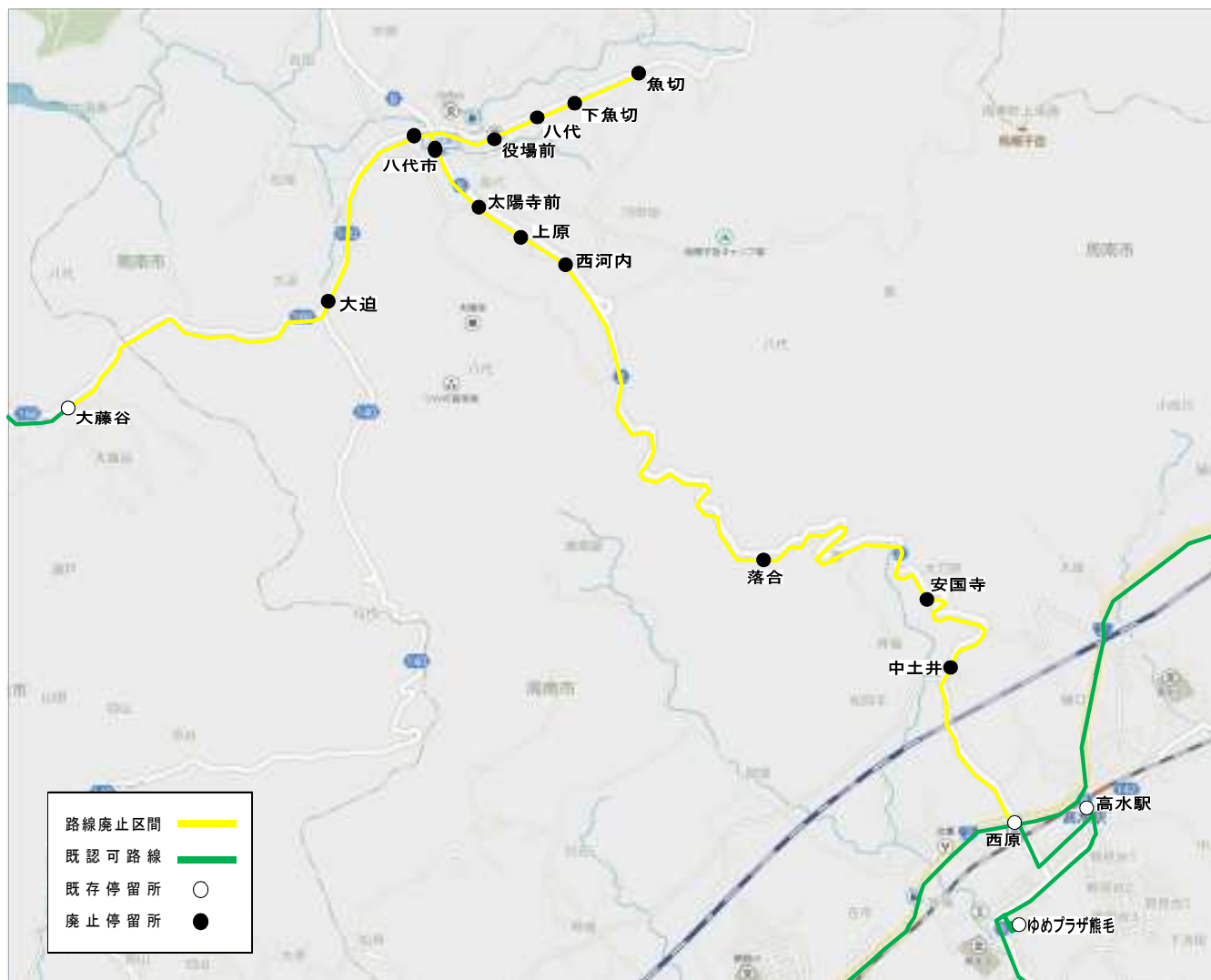


運行系統略図

	運行系統名			運行回数				備考	運行経路
	起点	経由地	終点	平日	土曜	日祝	末始		
現行	徳山駅前	ソレーネ・湯野	堀	3.0	3.0	3.0	2.5		
変更				0.0	0.0	0.0	0.0	系統廃止	
現行	堀	矢地峠	徳山駅前	1.0	1.0	0.5	0.5		
変更	徳山駅前	矢地峠・打木野	堀	2.0	2.0	1.5	1.5	増便、打木野経由へ変更	
現行	徳山駅前	矢地峠	高瀬	4.5	4.5	4.0	4.0		
変更	徳山駅前	矢地峠・打木野	高瀬	4.5	4.5	4.0	4.0	打木野経由へ変更	
現行	徳山駅前	湯野	柚木河内	4.0	4.0	4.0	4.0		

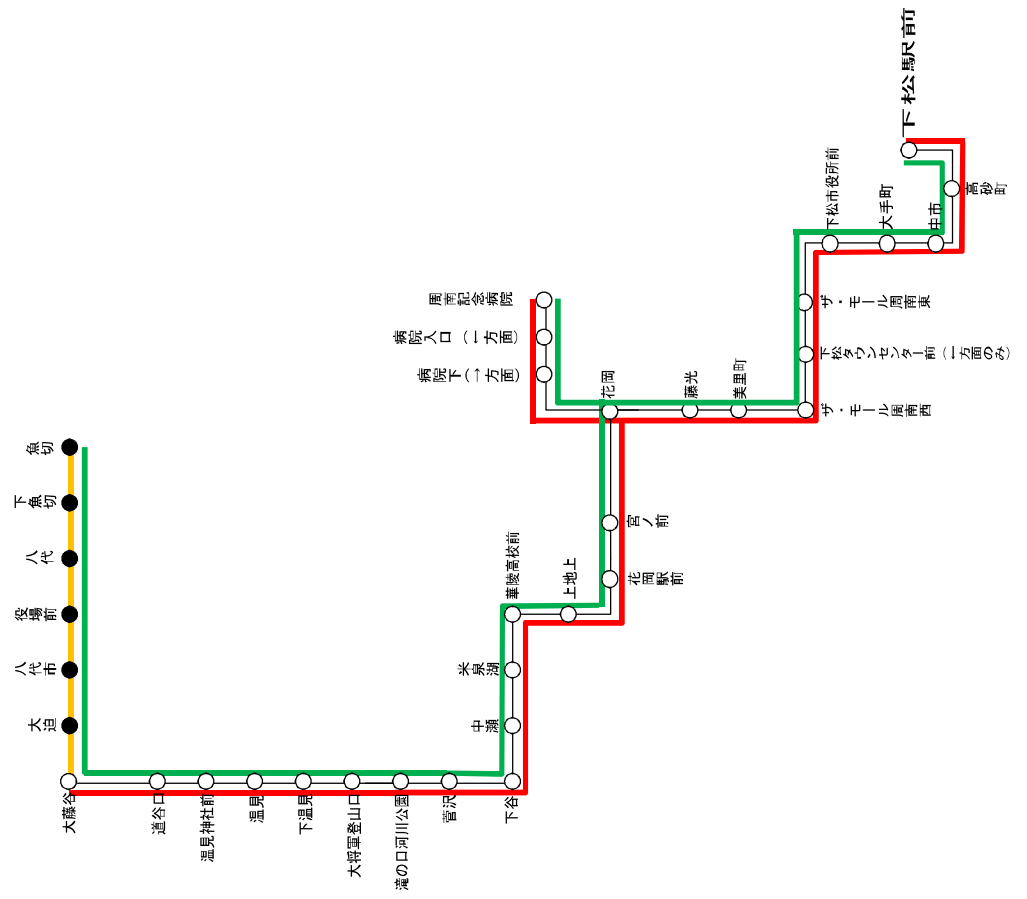


・路線図

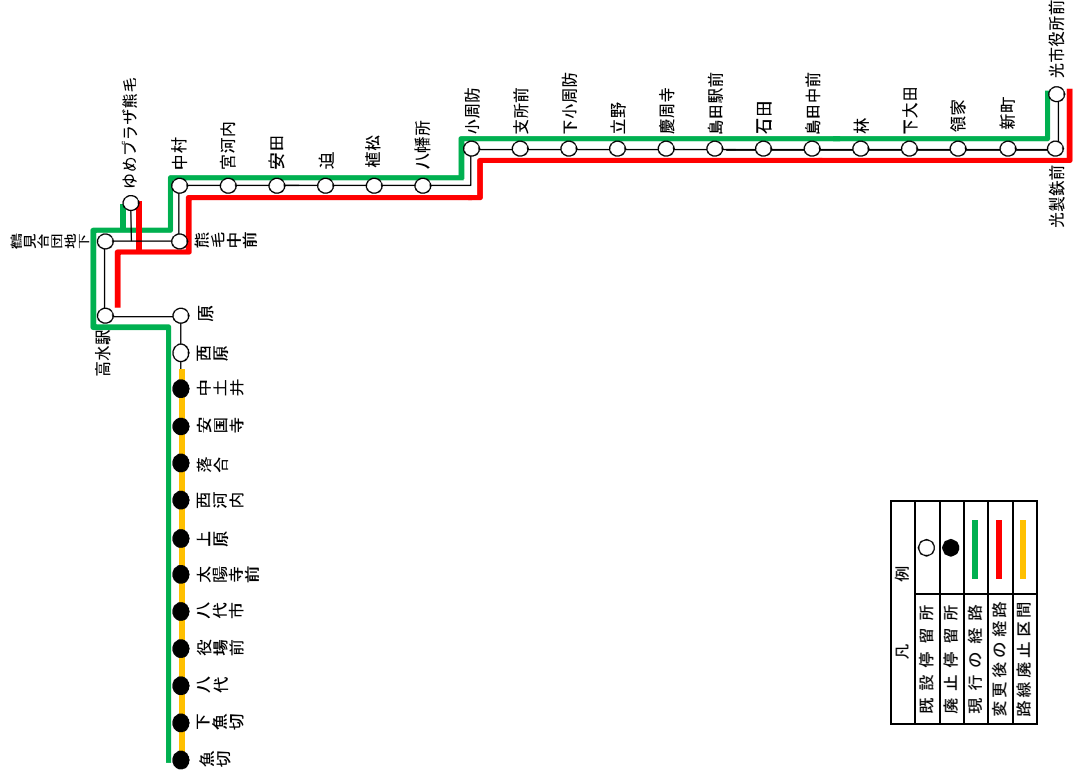


運行系統略図

	運行系統名		運行回数		備考
	起地点	終点	平日	土曜・日祝	
現行	下松駅前	記念病院・花園駅	2.5	2.5	魚切～大藤谷間を廃止し、大藤谷発着系統として運行
	下松駅前	花園駅	0.5	0.5	
変更	下松駅前	記念病院・花園駅	1.5	1.5	統として運行
	下松駅前	大藤谷	4.0	4.0	
	下松駅前	花園駅	0.5	0.5	

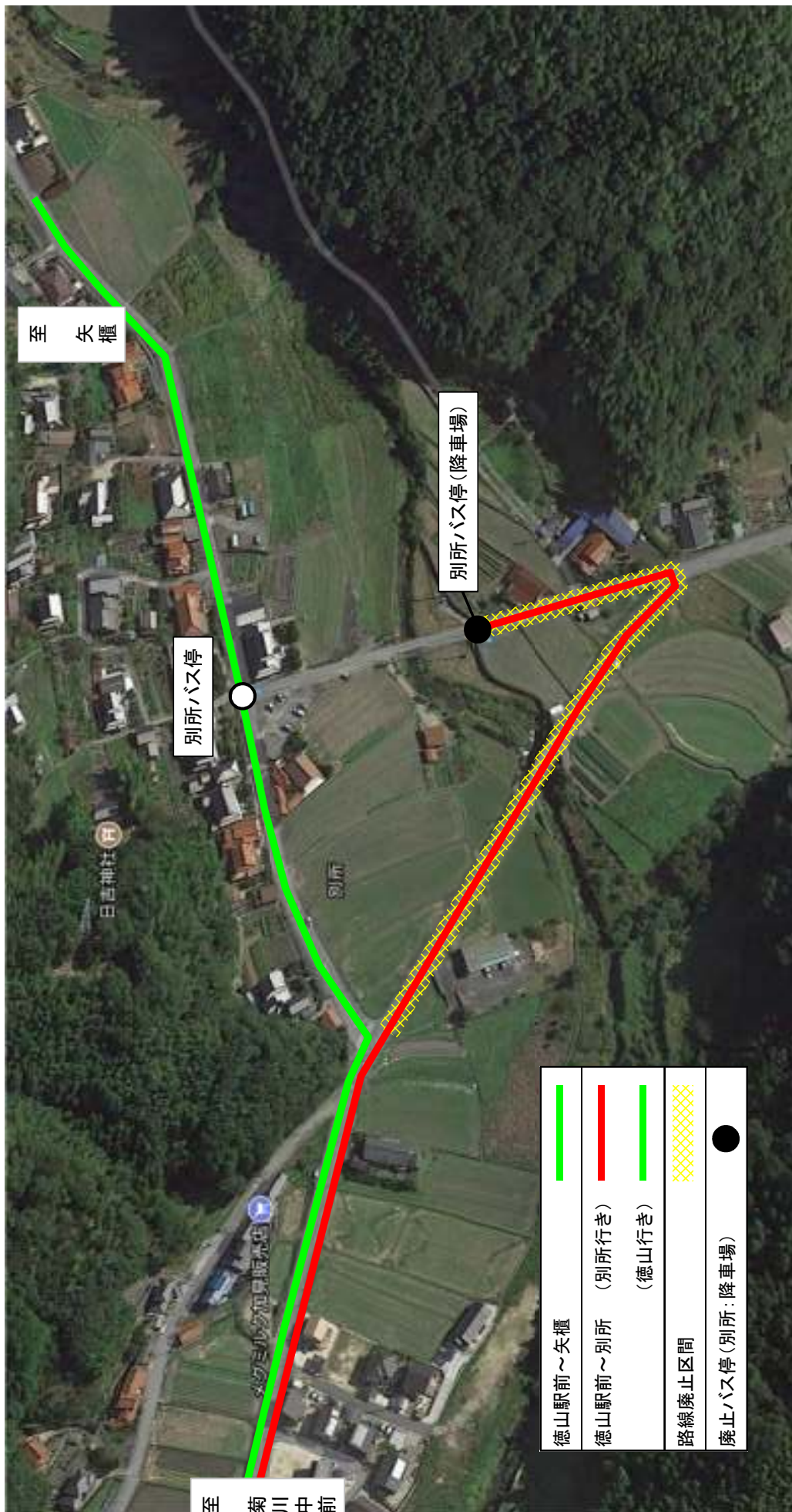


	運行系統名		運行回数		備考
	起地点	終点	平日	土曜・日祝	
現行	光市役所前	八幡所	4.0	4.0	魚切～高水駅間を廃止し、高水駅発着系統として運行
	魚切	高水駅	0.5	0.5	
変更	光市役所前	八幡所	4.0	4.0	統として運行
		高水駅	4.0	4.0	



凡例	
既設停留所	○
廃止停留所	●
現在の経路	—
変更後の経路	—
路線廃止区間	—

・路線図



運行系統略図

	運 行 系 統 名			運 行 回 数				備 考	運 行 経 路
	起 点	経 由 地	終 点	平日	土曜	日祝	末始		
現行	徳山駅前	新南陽駅	別所	1.0	1.0	1.0	1.0		■
変更	—————			0.0	0.0	0.0	0.0	系統廃止	
現行	徳山駅前	新南陽駅	矢櫃	4.0	4.0	4.0	4.0		■
変更	"	"	"	2.0	2.0	2.0	2.0	減便	

凡 例	
路線廃止区間	■
廃止停留所	●
既設停留所	○

