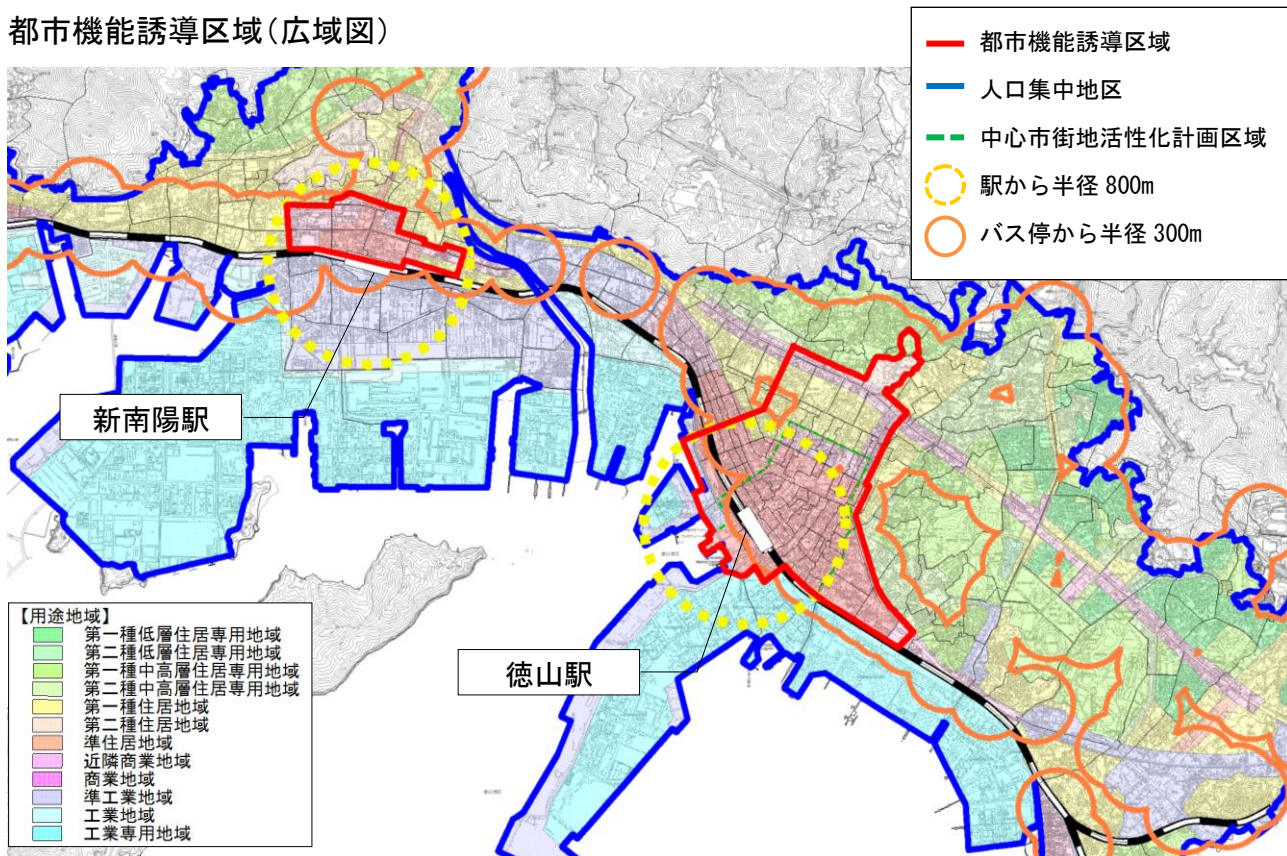
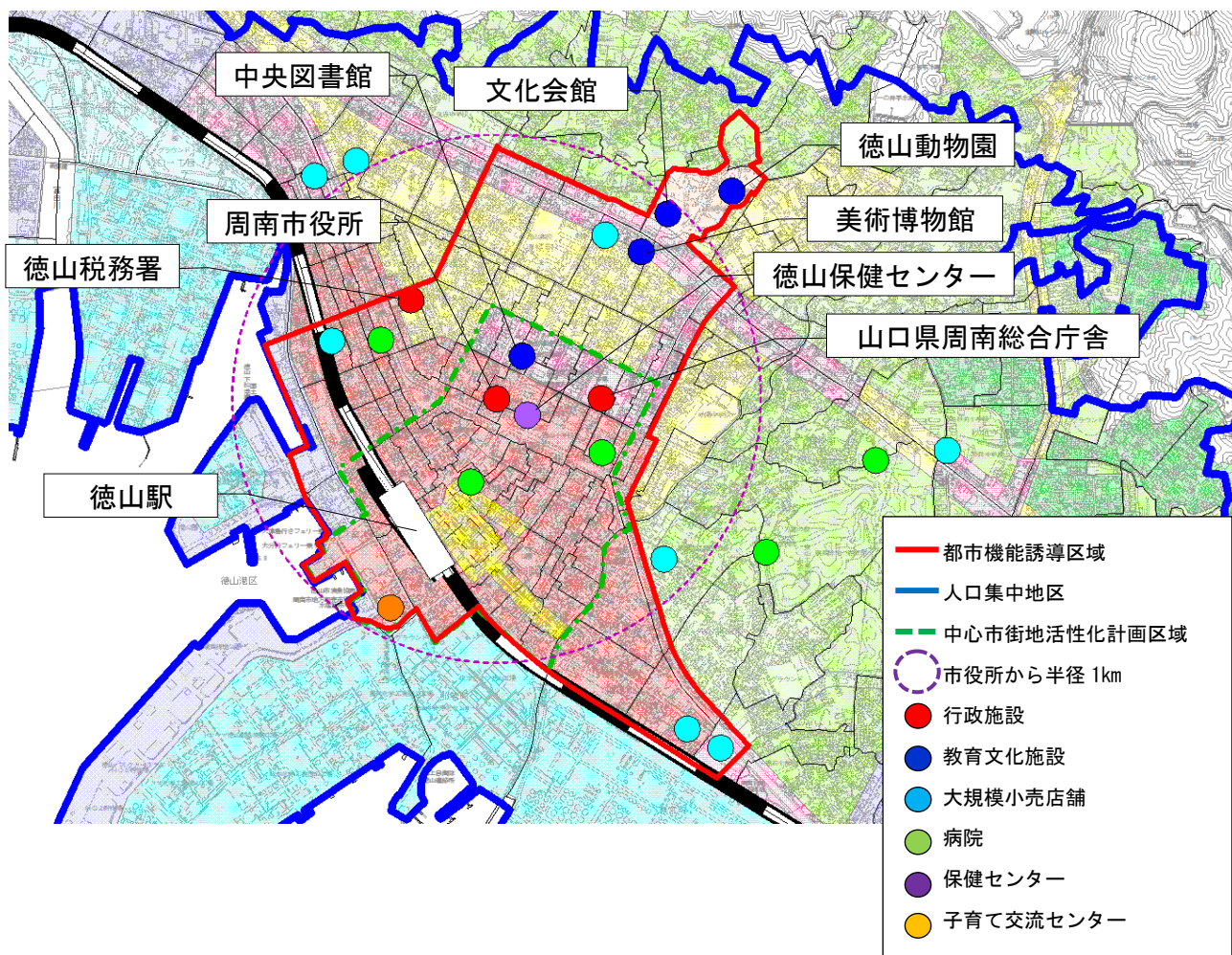


# 都市機能誘導区域(広域図)

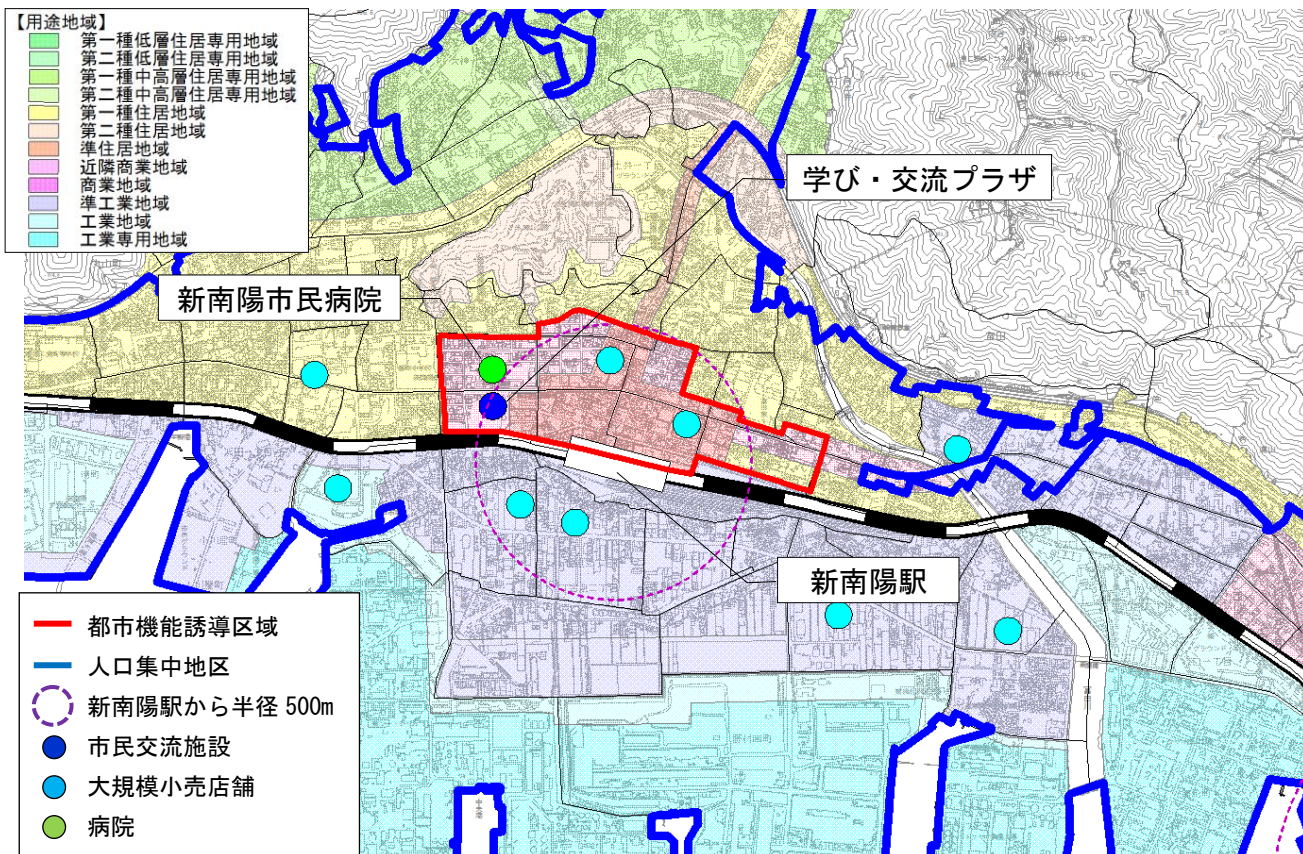


## 徳山駅周辺都市機能誘導区域: 238.3ha





■新南陽駅周辺都市機能誘導区域:50.1ha



項目／地域名		徳山駅周辺	新南陽駅周辺	合計
都市機能誘導区域		238.3 ha	50.1 ha	288.4 ha
割合	市街化区域+用途地域	5.4 %	1.1 %	6.5 %
	都市計画区域 ※	1.0 %	0.2 %	1.2 %
	市域	0.4 %	0.1 %	0.5 %

※周南都市計画区域と周南東都市計画区域を合算した数値