

～「安心」と「つながり」のまちづくり拠点～

新庁舎

6月全館オープン

6月1日(土)
10:00～

新庁舎完成記念式典・オープニングイベント開催

新庁舎完成記念式典 オープニングイベント

完成記念式典に併せて、市制施行15周年記念功労者表彰を行います。式典終了後、オープニングイベントを開催しますので、ぜひ来場してください。

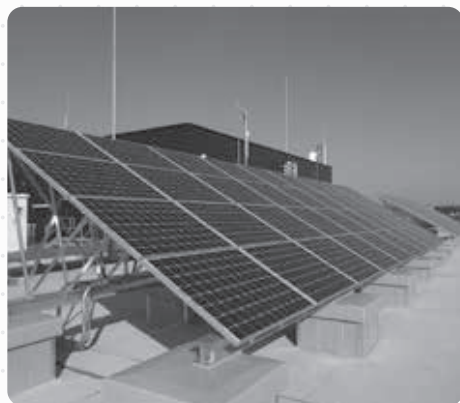
平成28年度から進めてきた新庁舎建設工事が5月中旬に完了し、いよいよ6月に全館オープンします。

新庁舎は、全ての人が利用しやすく、気軽集える施設です。また、災害発生時にはその対策の中枢となります。これから長い間、本市のまちづくりの拠点となる大切な施設です。



市民の皆さんが気軽集えるように、シビックプラットホーム(岐山通り沿いの2階建て、南北延長約140メートルの建物)には、シビック交流センター、多目的室、カフェ・レストラン、コンビニなどが設置されています。

新庁舎の特徴



○吹き抜けを利用した重力換気システム、太陽光発電設備、LED照明、ペアガラス採用、雨水利用(トイレ洗浄水として)など、地球環境に配慮しています。



○本館に免震構造を採用し、災害時には市民の皆さんの安心安全を守る防災拠点として機能します。



もしもの事があっても安心できるね

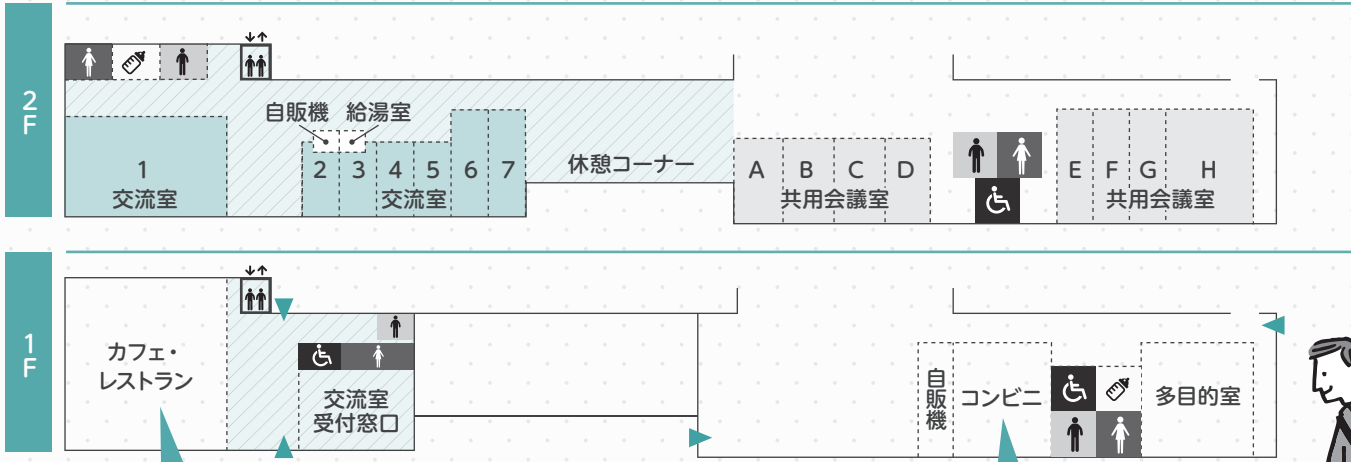
この手続きはあそこね

○本館の中央に吹き抜けを設けた、明るく見通しのよい庁舎です。○できるだけワンフロアで行政手続きが完結するように、市民利用頻度の高い窓口を1階に配置しています。

問合せ 庁舎建設課庁舎建設担当 ☎0834-22-8153

シビックプラットホーム詳細図

シビック交流センター ▲…出入口 ♿…エレベーター

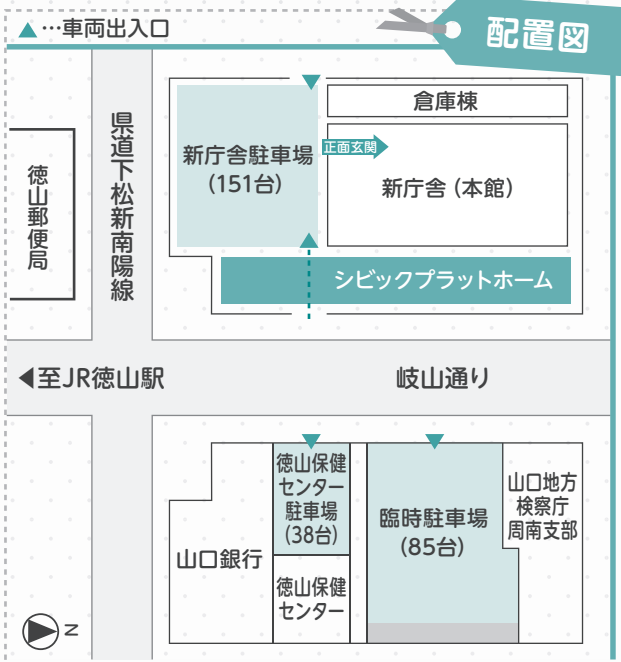


6月下旬オープン予定
オレンジ・カフェ カフェメニューから本格料理まで楽しめます
 【営業時間】月～木曜日11時～20時30分
 金・土曜日11時～21時30分 【休業日】火曜日
 日曜日・祝日11時～20時30分

生活彩家 (ポプラ)
 【営業時間】7時30分～19時 【休業日】土・日曜日、祝日
 切手・収入印紙・県証紙の取り扱い
 地元特産品や障害者施設の製品(文具など)もあります



詳細はこちら



シビックプラットホームの2階には、市民の皆さんが会議などに使用できる「交流室」を7室設置しています。使用日の3カ月前から使用申請ができます。

交流室



交流室の1時間あたりの使用料金

交流室名	面積	使用可能人数	使用料金	冷暖房使用料金
交流室1	約126㎡	66人	691円	140円
交流室2～5	約24㎡	12人	140円	32円
交流室6～7	約52㎡	24人	280円	64円

※使用可能時間9時～22時(休館日12月29日～1月3日)
 ※料金合計額に10円未満の端数がある場合は、切り捨てとなります。

問合せ 行政管理課 交流室受付窓口 ☎0834-228403

駐車料金



新庁舎駐車場には料金ゲートを設置し、6月3日(月)から運用を開始します。駐車料金は、1時間あたり100円です。ただし、平日の8時から16時までの入場の場合、どなたでも2時間無料で使用できます。

この時間外でも、市役所に用事がある場合の駐車料金は無料となります。ただし、手続きが必要となりますので注意してください。

また、徳山保健センター駐車場、臨時駐車場にも料金ゲートを設置し、7月から運用を開始します。

— 市役所に用事とは… —
 窓口の手続き、交流室の使用、議会の傍聴、中央図書館の利用、カフェ・レストランの利用(2時間まで)、コンビニの利用(1時間まで)など

市役所に用事がある場合

入場時間など	駐車料金
平日 8時～16時に入場	2時間無料 ※手続き不要
平日 16時～18時に入場	18時まで無料 ※手続き不要
上記以外の時間に入場	用事の時間は無料 ※手続きが必要です
土・日曜日、祝日	

市役所に用事がない場合

入場時間など	駐車料金
平日 8時～16時に入場	2時間無料 ※手続き不要
平日 16時～18時に入場	18時まで無料 ※手続き不要
上記以外の時間に入場	100円/1時間
土・日曜日、祝日	

※新庁舎、徳山保健センター駐車場は、12時間ごとに最大1,000円となります。
 ※臨時駐車場は24時間ごとに最大600円となります。

問合せ 行政管理課管理担当 ☎0834-22-8261