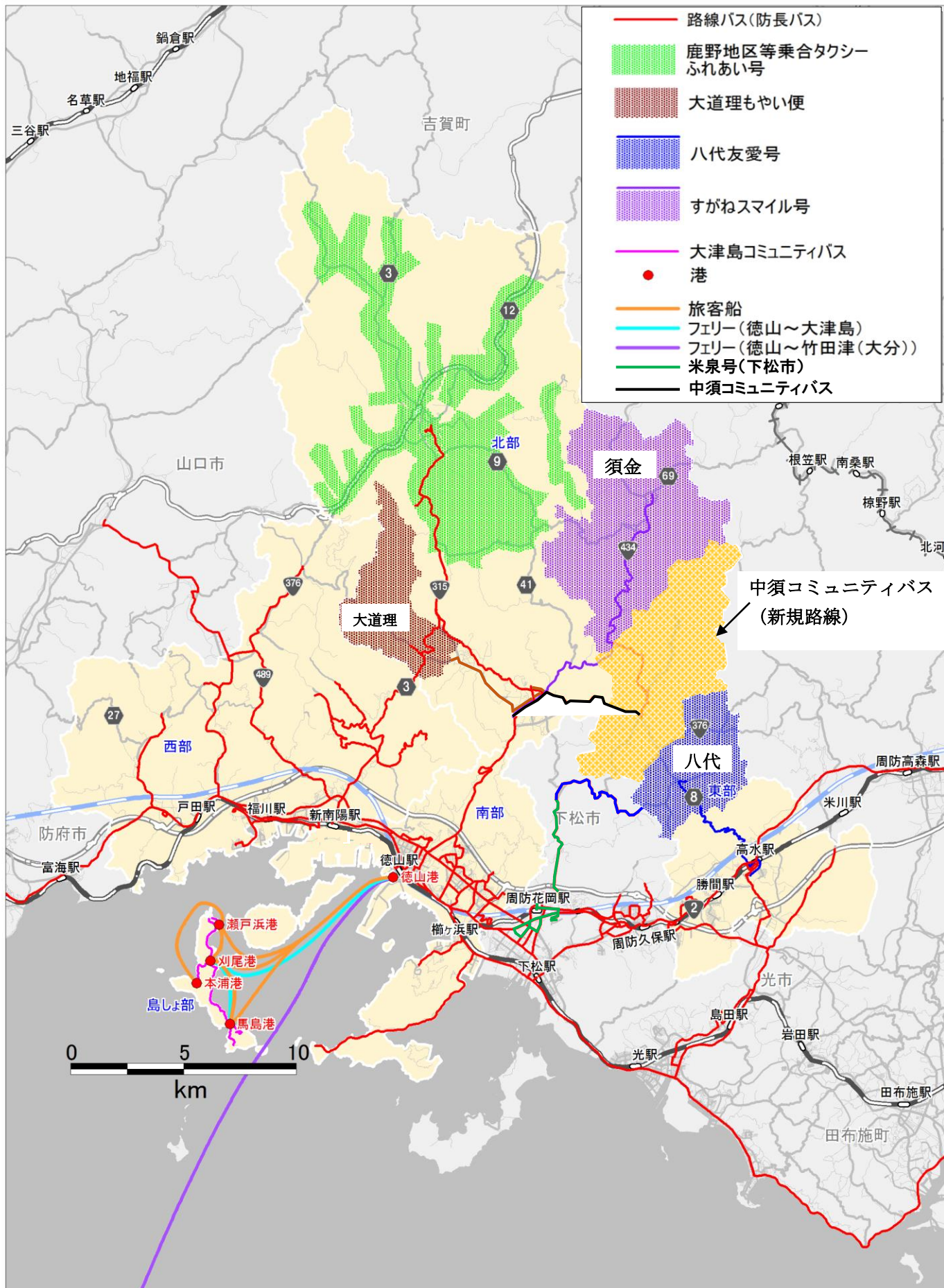


周南市のコミュニティ交通



【各地区運行概要】**鹿野地区「ふれあい号」**

鹿野地区の中心部と周辺部を結んでいた廃止路線代替バスの路線を廃止し、平成 19 年 9 月から、鹿野地区と大向地区の一部でデマンド(予約)式の乗合タクシーの運行を開始。

運行開始後 10 年以上が経過し、日常生活の移動手段として地域に定着している。

【運行概要】

- ・運行エリア：鹿野地区、大向地区の一部
- ・利用できる方：どなたでも
- ・利用料金(片道)：300 円
- ・運行日：月～土曜日(祝日、12/31～1/3 は運休)
- ・運行時刻：7 時 30 分から 18 時
- ・予約方法：事前予約 前日 7 時～17 時 当日 7 時～8 時
- ・運行車両：2 台(10 人乗りワゴン、5 人乗り乗用車)

【利用実績】 1,517 人(R1 年度)

大津島地区「そよかぜ号」、「きずな号」

平成 25 年 10 月から患者等輸送車をコミュニティ交通に位置付け、1 台体制から 2 台体制に拡充し、地域の様々なニーズに対応した定時定路運行を実施している。

【運行概要】

- ・運行エリア：大津島島内
- ・利用できる方：大津島地区住民及びその親族
- ・利用料金(片道)：無料
- ・運行日：毎日
- ・運行時刻：8 時 15 分から 17 時 30 分
- ・予約方法：予約不要
- ・運行車両：2 台(10 人乗りワゴン、4 人乗り軽乗用車)

【利用実績】 8,126 人(R1 年度)

大道理地区「もやい便」

平成 23 年度に策定した大道理地区「夢プラン」の活動計画において、交通手段をもたない高齢者を対象とした交通手段を検討するため、平成 26 年 10 月から実証運行を実施。

平成 27 年 10 月、商業・医療・金融などの生活サービスが集積する須々万地区への移動手段を確保する「大道理もやい便」の本格的な運行を開始。

【運行概要】

- ・運行エリア：大道理地区内、大道理地区～須々万地区
- ・利用できる方：どなたでも
- ・利用料金(片道)：地区内 100 円、地区外 200 円
- ・運行日：運行日 月・水・金曜日（祝日、8/13～8/16、12/30～1/5 は運休）
- ・運行時刻：8 時から 17 時
- ・予約方法：事前予約 前日 8 時 30 分～17 時 当日 8 時 30 分～10 時
- ・運行車両：1 台（4 人乗り軽乗用車）

【利用実績】 1,134 人(R1 年度)

八代地区「友愛号」

平成 26 年 10 月に地区内の主要団体の代表等で構成される八代地区生活交通検討協議会を設置。地域における生活交通のあり方について、広く意見を聴き、地域の実情に合った生活交通体系の確立を目指し様々な検討を行い、平成 29 年 7 月から実証運行、平成 29 年 10 月から本格運行開始。

【運行概要(通常便)】

- ・運行エリア：八代地区内 八代地区～高水駅～ゆめプラザ熊毛
八代地区～下松市米川地区
- ・利用できる方：どなたでも
- ・利用料金(片道)：地区内 100 円、地区外 300 円
- ・運行日：月～土曜日（祝日、12/29～1/3 は運休）
- ・運行時刻：6 時 30 分～18 時 35 分
- ・予約方法：予約不要 ※地区内運行は要予約
- ・運行車両：1 台（10 人乗りワゴン） ※木曜便の車両としても使用

【運行概要(木曜便)】

- ・運行エリア：八代地区内(自宅付近⇔熊北診療所・鶴いこいの里)
- ・利用できる方：八代地区住民
- ・利用料金(片道)：100 円
- ・運行日：毎週木曜日（祝日、12/29～1/3 は運休）
- ・運行時刻：13 時 30 分～16 時 30 分
- ・予約方法：事前予約 前日 8 時 30 分～17 時 ※当日は各便運行開始の 5 分前まで

【利用実績】 1,375 人(R1 年度) ※通常便と木曜便の合計

須金地区「すがねスマイル号」、「ミニすがねスマイル号」

平成 26 年に明治大学と地元団体による須金リボーンプロジェクト協議会を設立し、「中山間地域の生活交通」の検討がなされたことを契機に、既存の路線バスに代わる新たな交通システムの導入について協議を重ね、平成 29 年 2 月と平成 31 年 3 月の実証運行を経て平成 31 年 4 月から本格運行を開始。

【運行概要(すがねスマイル号)】

- ・運行エリア：須金地区～須々万地区
- ・利用できる方：どなたでも
- ・利用料金(片道)：須金地区内 100 円、地区外 300 円
- ・運行日：月～金曜日（日、8/13～8/15、1/1～1/3 は運休）
- ・運行時刻：6 時 45 分～19 時 58 分
- ・予約方法：予約不要
- ・運行車両：1 台（10 人乗りワゴン）

【運行概要(ミニすがねスマイル号)】

- ・運行エリア：須金地区内（月・水・金）、須金地区～須々万地区（土・日・祝）
- ・利用できる方：どなたでも
- ・利用料金(片道)：須金地区内 100 円、地区外 300 円
- ・運行日：月・水・金・土・日曜日、祝日（8/13～8/15、1/1～1/3 は運休）
- ・運行時刻：[月・水・金] 7 時 50 分～17 時 15 分
[土・日・祝] 8 時 25 分～17 時 34 分
- ・予約方法：事前予約 前日 10 時～15 時 当日 9 時～10 時
- ・運行車両：1 台（4 人乗り軽乗用車）

【利用実績】 3,189 人(R1 年度)※すがねスマイル号とミニすがねスマイル号の合計

中須地区コミュニティバス（新規路線）

生活サービスが集積する須々万地区への移動手段の確保のため、中須地区生活交通会議において検討を重ね、令和 2 年 2 月から令和 2 年 3 月の実証運行を経て令和 2 年 10 月から本格運行を開始予定。

【運行概要案（中須コミュニティバス）】

- ・運行エリア：中須地区～須々万地区
- ・利用できる方：どなたでも
- ・利用料金(片道)：中須地区内 100 円、地区外 300 円
- ・運行日：毎日運行
- ・運行時刻：[月～金]6 時 20 分～19 時 50 分
[土日祝]7 時 10 分～17 時 20 分
- ・予約方法：地区内運行については要予約
地区外運行については予約不要
- ・運行車両：1 台（10 人乗りワゴン）