

② 請負工事の工事費構成

1 工事費の基本構成

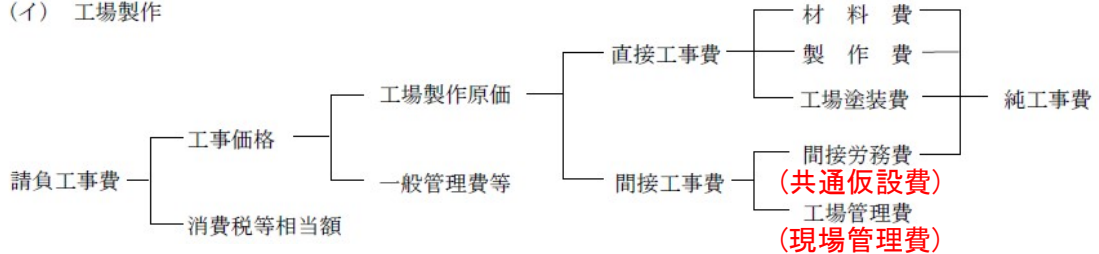
1-1 請負工事費の構成は、次のとおりとする。

(1) 一般土木

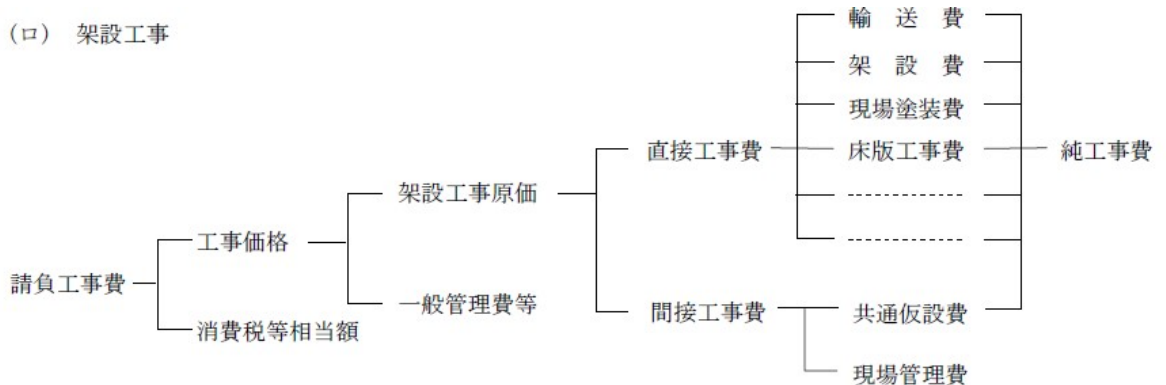


(2) 鋼橋製作

(イ) 工場製作

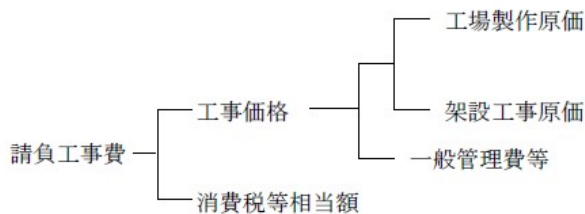


(ロ) 架設工事



(ハ) 一括請負の場合

工場製作から現場架設まで、一括請負とする場合には次のとおりとする。

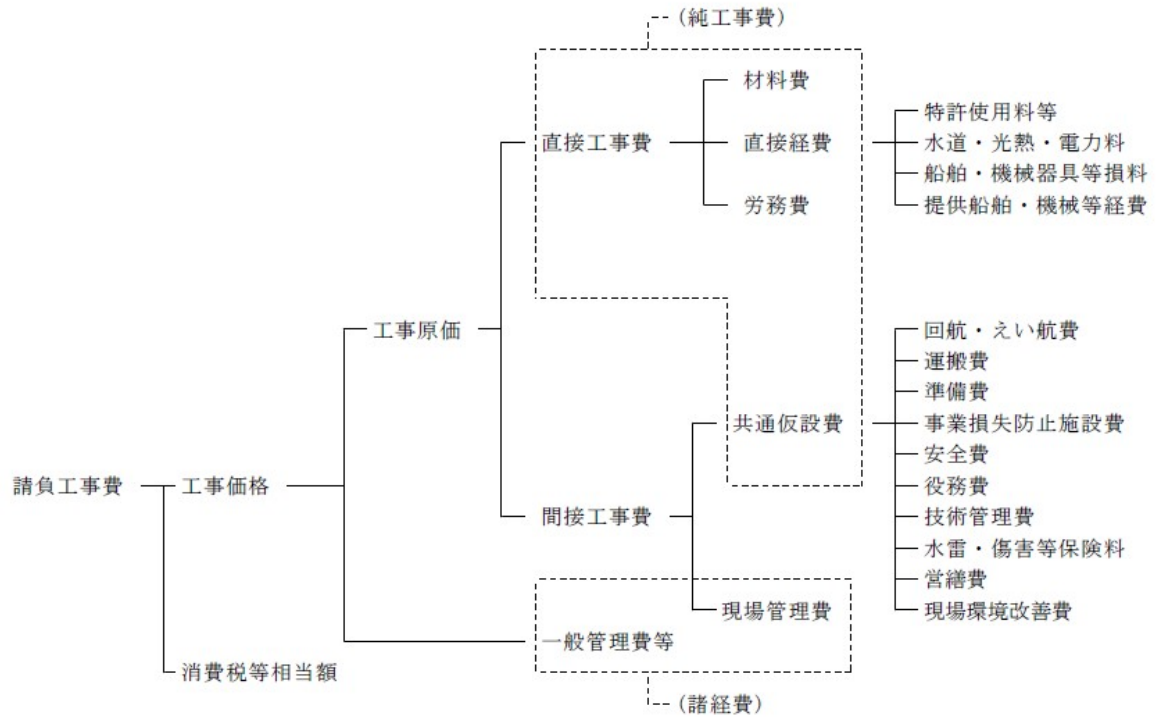


()は「周南市低入札価格に関する事務取扱要綱」に基づく調査基準価格設定時及び入札内訳書審査の際の読替

(参考) 山口県設計標準歩掛表第I編「総則」

参考資料 1-2 土木等一般工事

2. 積算価格の構成

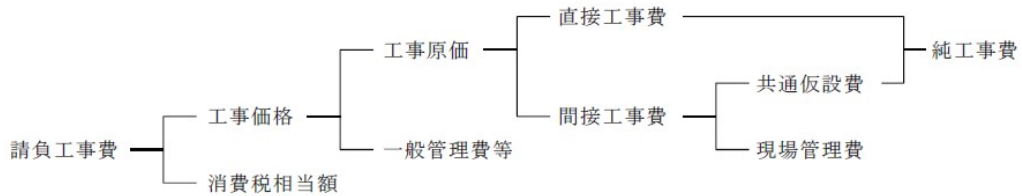


(参考) 山口県設計標準歩掛表 (港湾編)

参考資料 1-3 土木等一般工事

第3 請負工事費の基本構成

請負工事費の基本構成は、次のとおりとする。

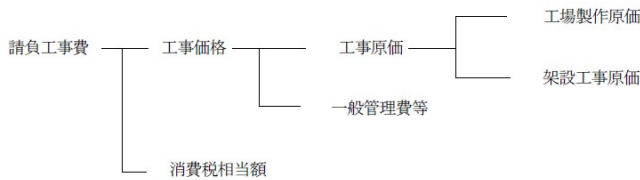


(参考) 土地改良工事積算基準 (土木工事)

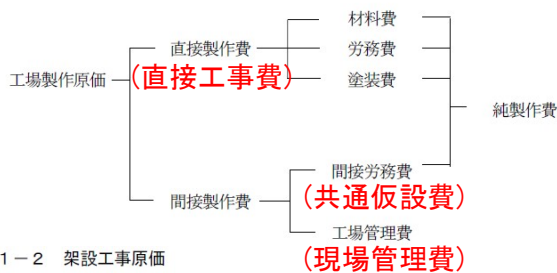
第4 鋼橋製作架設工事

1 請負工事費の構成

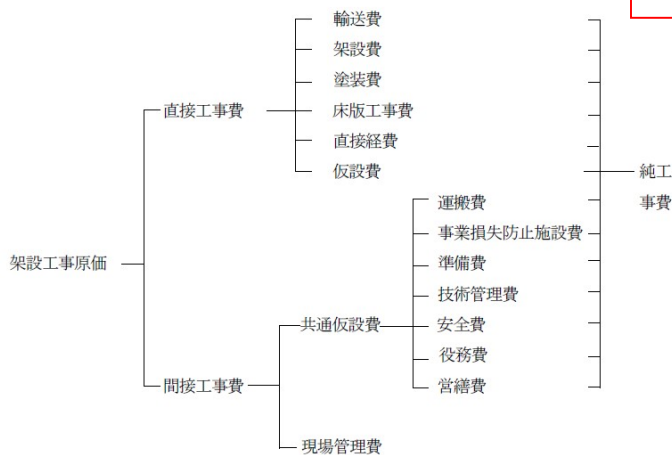
請負工事費の構成は、次のとおりとする。



1-1 工場製作原価



1-2 架設工事原価



() は「周南市低入札価格に関する事務取扱要綱」に基づく調査基準価格設定時及び入札内訳書審査の際の読替

(参考) 土地改良工事積算基準 (施設機械)

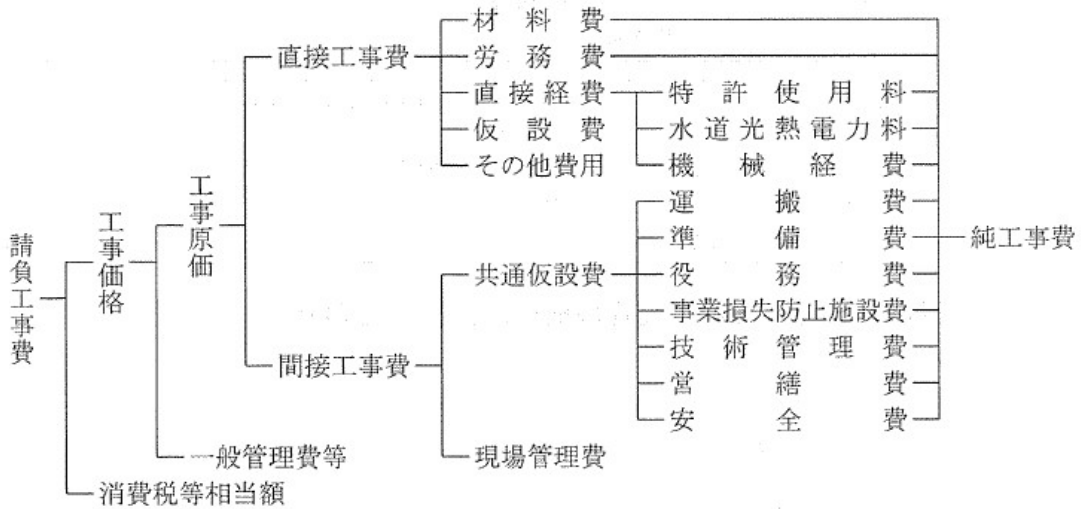
第3 設計書の構成

森林整備保全事業の請負工事に係る設計書は、積算書及び設計図から構成されるものとしその構成は次のとおりとする。

1 積算書の構成

(1) 一般

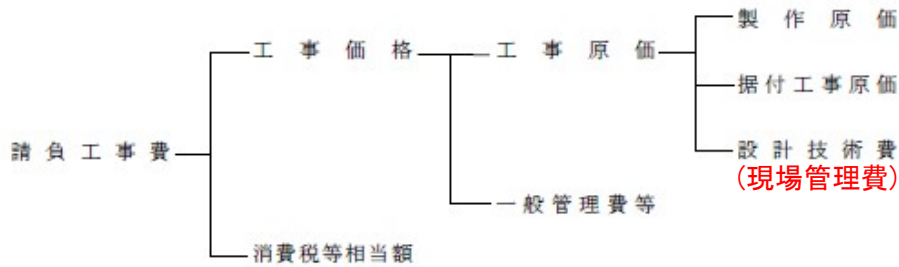
請負施工に係る積算書の構成は、次によるものとする。



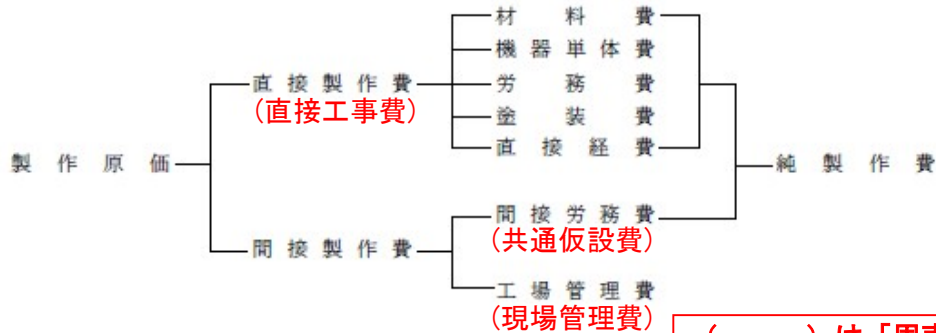
(参考) 治山林道必携 (積算・施工編)

③ 請負工事費の構成

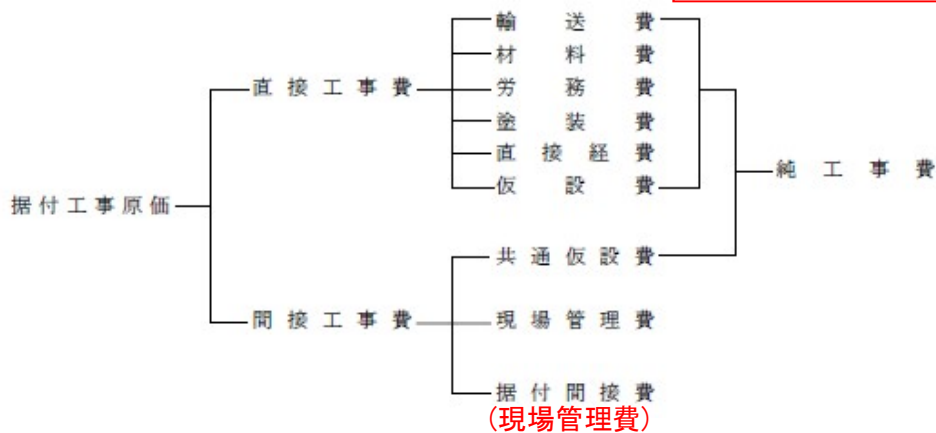
請負工事費の構成は、次のとおりとする。



1 製作原価



2 据付工事原価



()は「周南市低入札価格に関する事務取扱要綱」に基づく調査基準価格設定時及び入札内訳書審査の際の読替

(参考) 山口県設計標準歩掛表第Ⅹ編「機械設備」

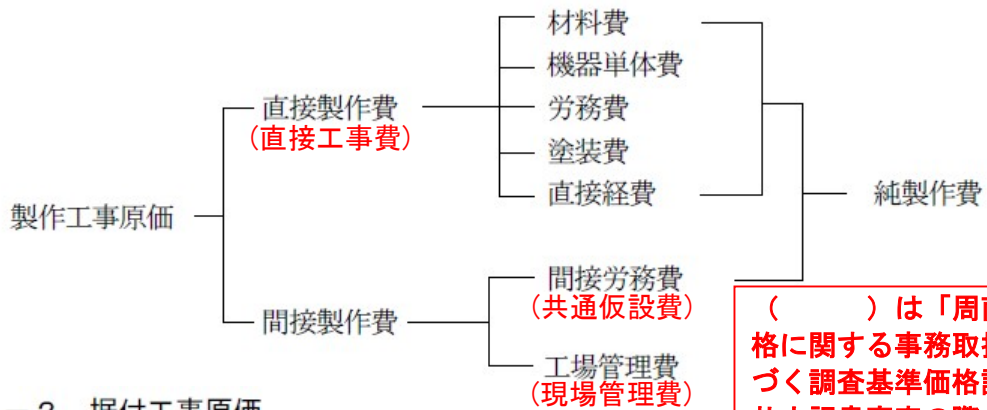
第3 施設機械設備工事

1 請負工事費の構成

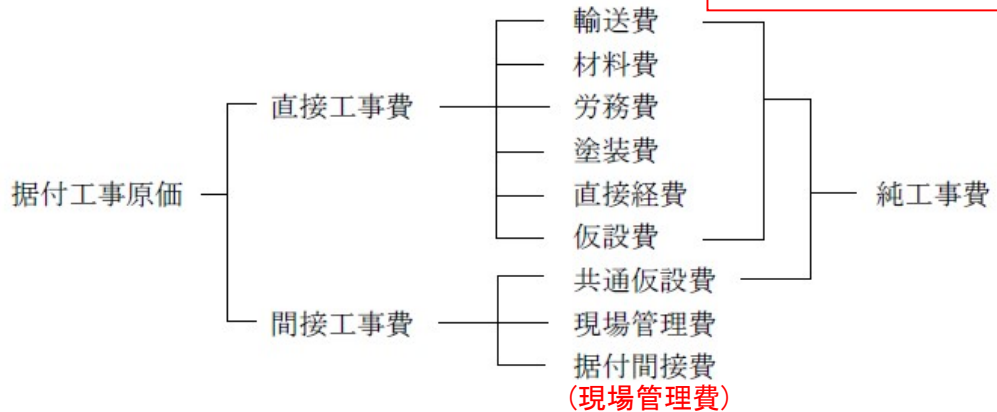
請負工事費の構成は、次のとおりとする。



1-1 製作工事原価



1-2 据付工事原価



() は「周南市低入札価格に関する事務取扱要綱」に基づく調査基準価格設定時及び入札内訳書審査の際の読替

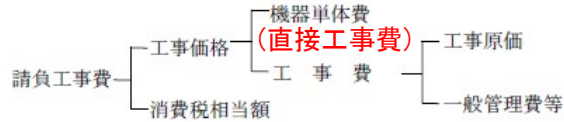
(参考) 土地改良工事積算基準 (施設機械)

② 請負工事の工事費構成

1 工事費の基本構成

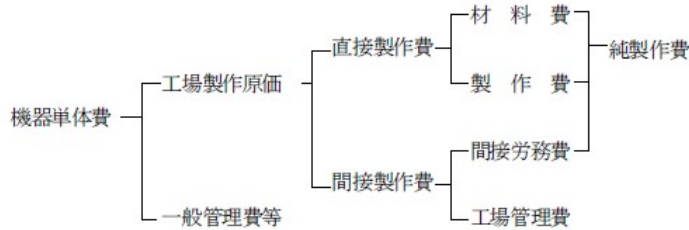
1-1 請負工事費の構成は、次のとおりとする。

(1) 一般工事

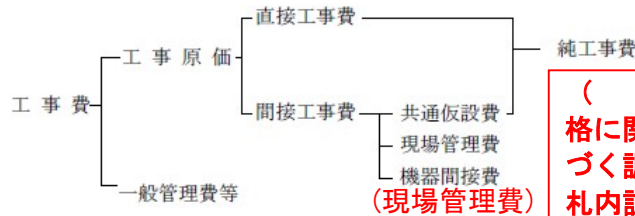


(注) 製造請負の場合は、「請負工事費」を「設備費」、「工事価格」を「据付価格」、「工事」を「据付」と読み替えるものとする。

(イ) 機器単体費の内訳



(ロ) 工事費の内訳



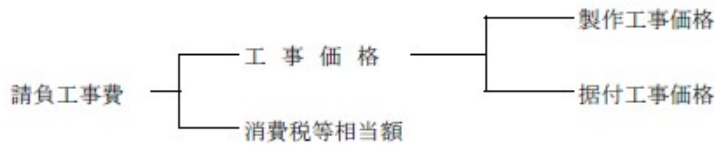
() は「周南市低入札価格に関する事務取扱要綱」に基づく調査基準価格設定時及び入札内訳書審査の際の読替

(参考) 山口県設計標準歩掛表第Ⅶ編「電気(電気通信)」

第5 電気通信設備工事

1 請負工事費の構成

請負工事費の構成は、次のとおりとする。

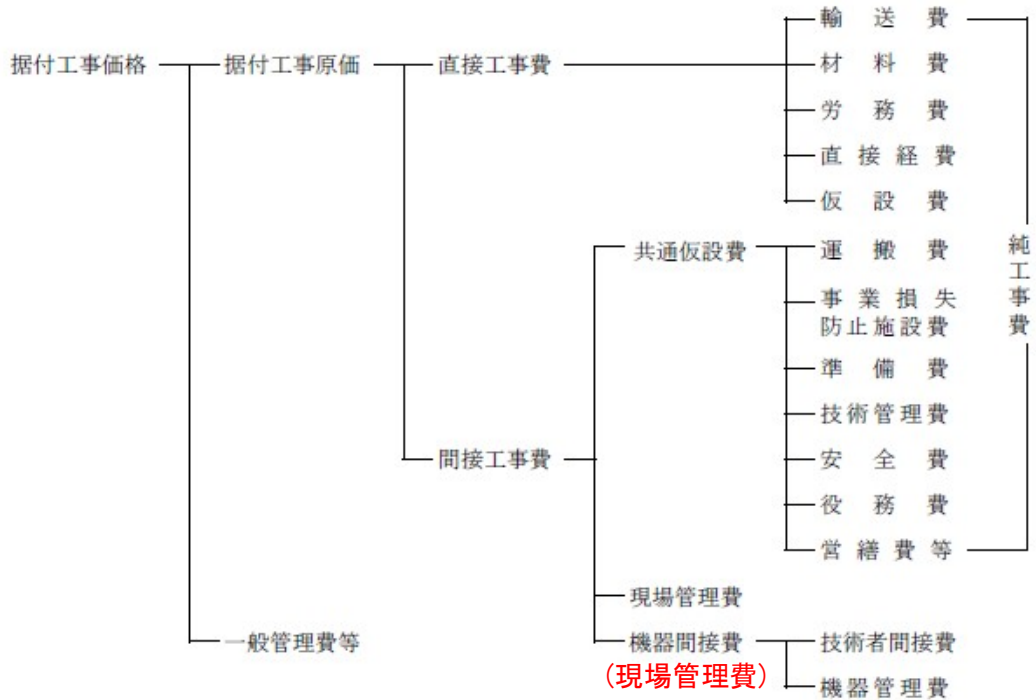


1-1 製作工事価格

製作工事価格 ———— 機器単体費
(直接工事費)

()は「周南市低入札価格に関する事務取扱要綱」に基づく調査基準価格設定時及び入札内訳書審査の際の読替

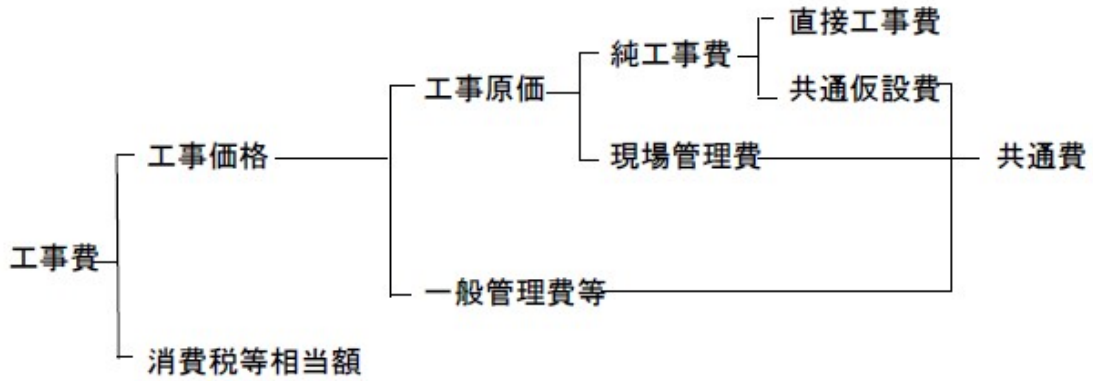
1-2 据付工事価格



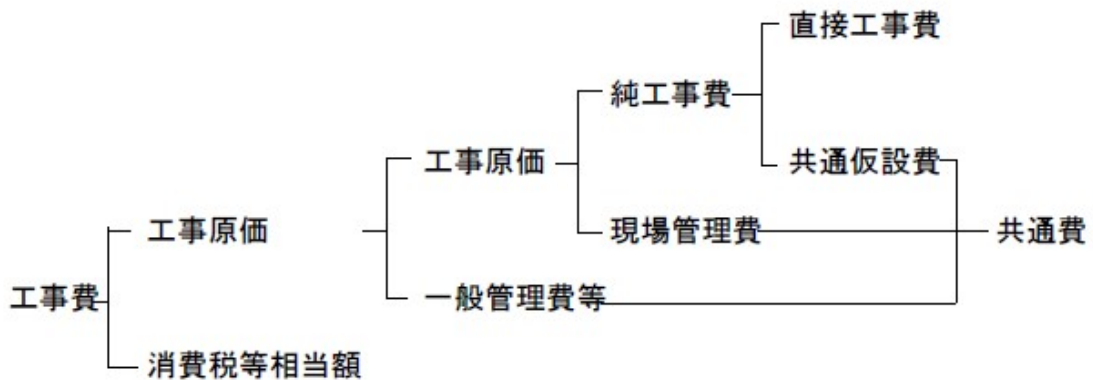
(注)製作工事を伴わない場合は、「据付工事」を「工事」と読替える。

(参考) 土地改良工事積算基準 (施設機械)

国土交通省大臣官房官庁營繕部監修「公共建築工事積算基準」



公共住宅事業者等連絡協議会編集「公共住宅建築工事積算基準」



公共住宅事業者等連絡協議会編集「公共住宅屋外整備工事積算基準」

