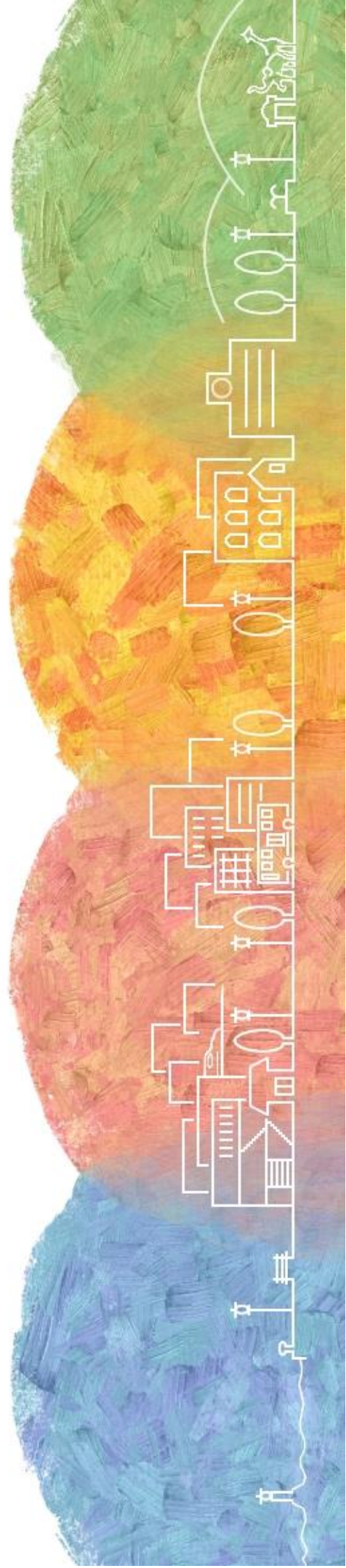


周南市都心軸 空間デザインプラン



目 次

1. 都心軸空間デザインプランとは

- (1) 策定の背景と目的 1
- (2) 本プランの位置づけ 1
- (3) 目標年次 2
- (4) 本プランの区域 2

2. 都心軸の現状と課題

- (1) 都心軸の現状と課題 3

3. 都心軸形成方針

- (1) 立地適正化計画における都市づくりの理念と都心の方向性 6
- (2) 都心軸形成のコンセプト 6
- (3) 都心軸の形成方針 7
- (4) 拠点形成の方針と施策の方向性 8
- (5) 施策内容 9
 - ① 徳山駅周辺(商業業務・交通拠点) 9
 - ② 市役所周辺(行政拠点) 24
 - ③ 徳山公園周辺(市民・文化拠点) 29
 - ④ 徳山港周辺(レクリエーション・交通拠点) 33
 - ⑤ 交通ネットワーク 35
- (6) 施策一覧 36

4. 推進方策

- (1) 推進体制 38
- (2) 推進のステップ 39
- (3) プランの進行管理 39

資料編

- (1) 支援制度一覧 40