

長穂地域データブック

現在、長穂地域では、公共施設再配置「モデル事業」を実施しています。

「モデル事業」は、公共施設の再配置に向けて「公共施設の再配置とは何なのか」「どのように進めて行くのか」などを市民の皆さんにご理解いただくため実施するものです。

その取り組みとして、12月から長穂地域の皆さんと一緒にワークショップを開催し、公共施設の再配置をはじめ、将来の長穂地域の地域づくりについて話し合いを進めています。

この資料は、今後のワークショップで活用していくものですが、ご都合等でワークショップにご参加いただけない皆さまにもご覧いただき、今後の地域づくり等にご活用いただくためにお配りするものです。

1 長穂地域について

(1)平成 22 年国勢調査人口：785 人

(2)面積：15.6 km²

(3)人口密度：50 人／km²

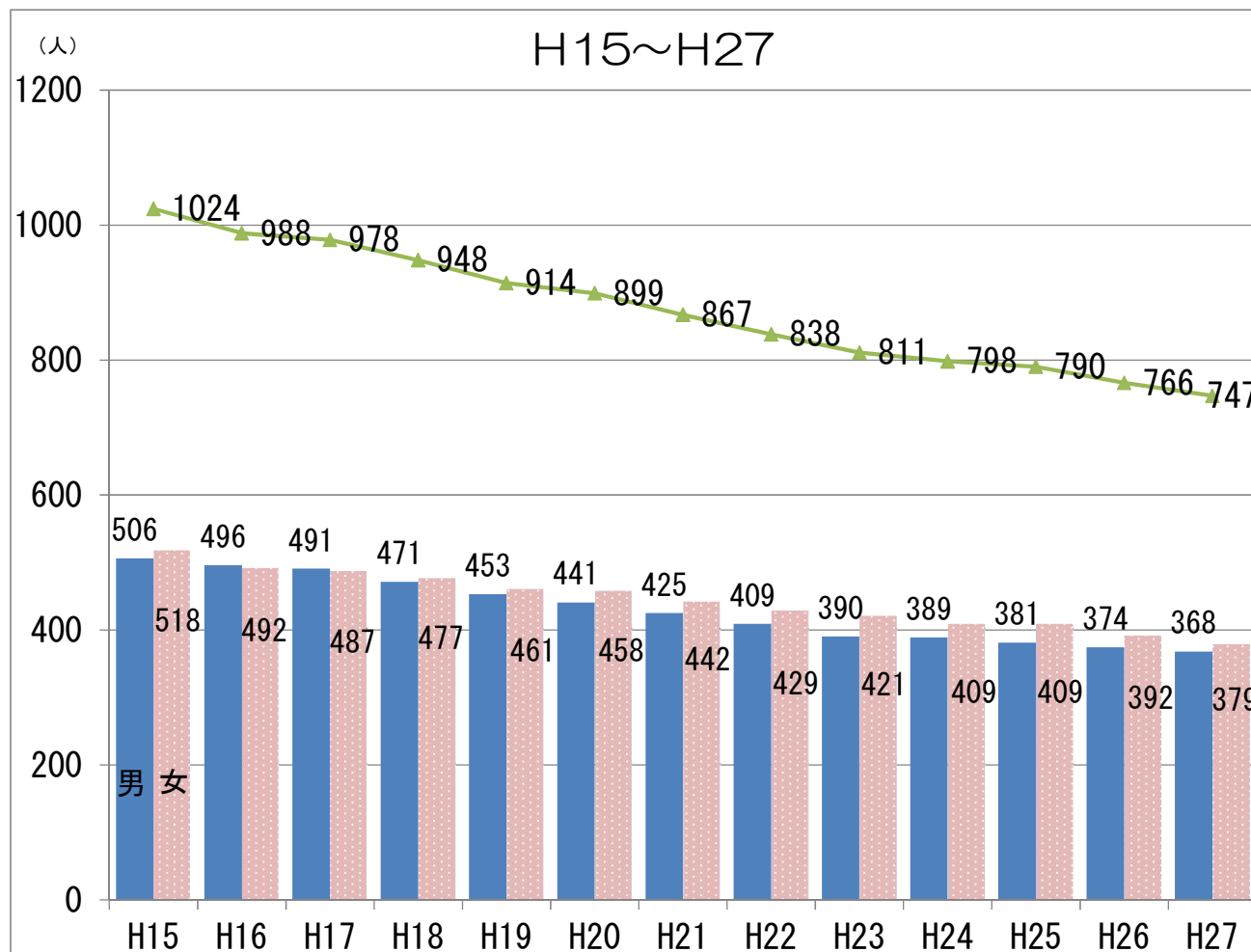
(4)市役所から支所までの距離と時間

(国道 2 号、国道 315 経由)：13.7 km 26 分

(5)長穂管内市道延長：29.5 km (橋りょう数 12 本)

2. 人口について

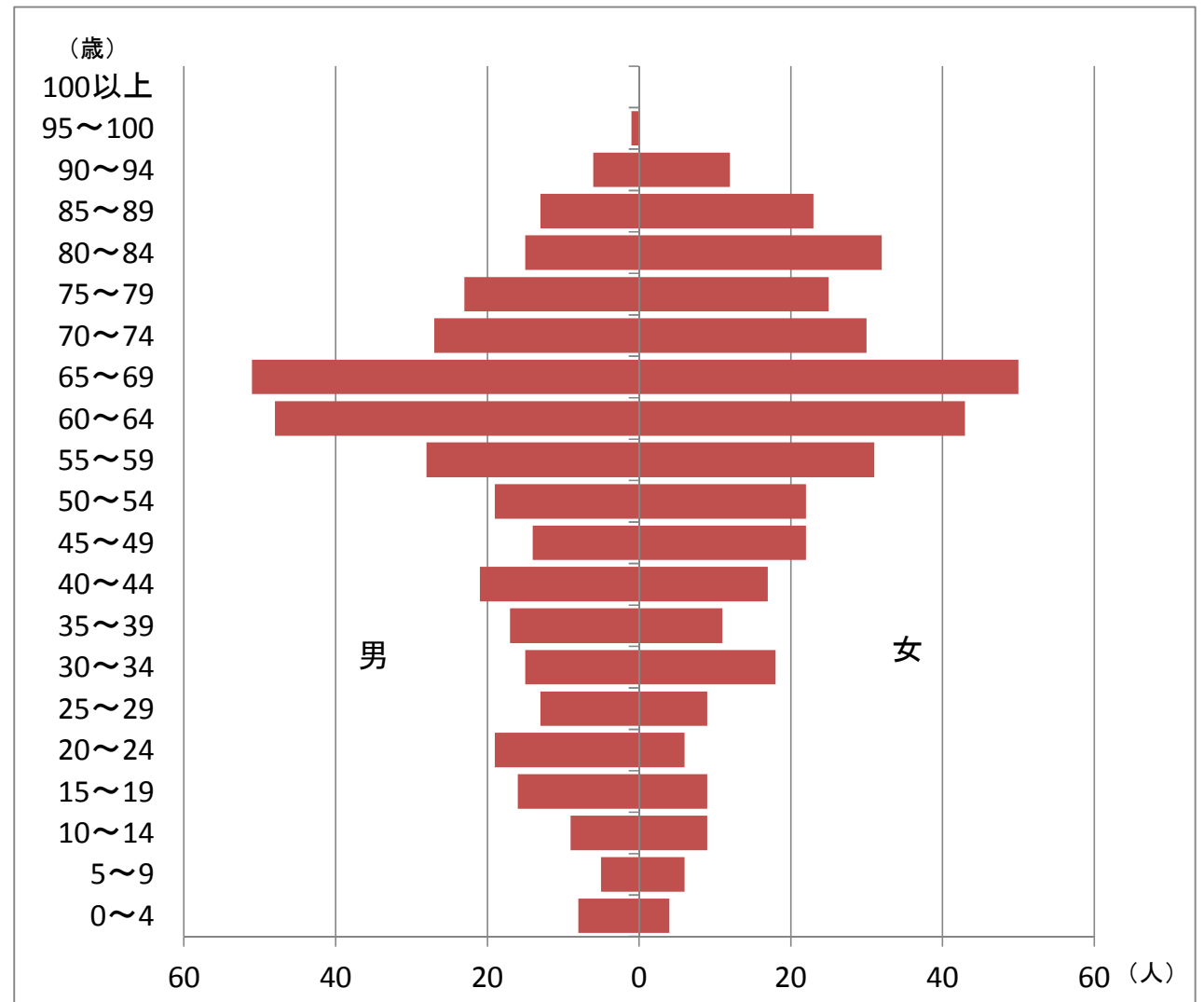
(1)長穂地域人口の推移（住民基本台帳人口 毎年9月30日現在）



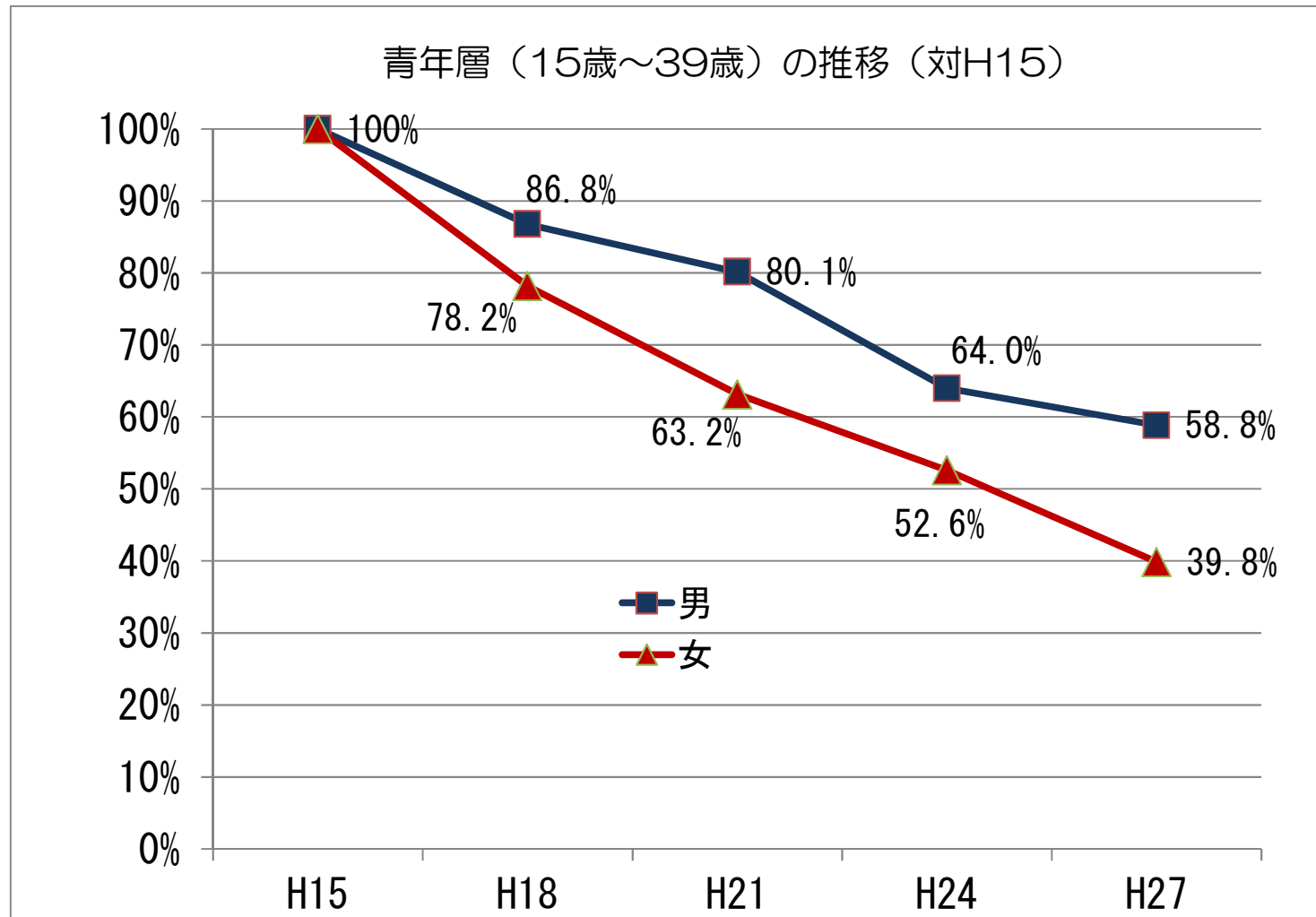
年	男	女	計
H15	506	518	1024
H16	496	492	988
H17	491	487	978
H18	471	477	948
H19	453	461	914
H20	441	458	899
H21	425	442	867
H22	409	429	838
H23	390	421	811
H24	389	409	798
H25	381	409	790
H26	374	392	766
H27	368	379	747

(2)長穂地域の人口構成（平成 27 年 9 月 30 日現在）

年齢	男	女
100以上	0	0
95~100	1	0
90~94	6	12
85~89	13	23
80~84	15	32
75~79	23	25
70~74	27	30
65~69	51	50
60~64	48	43
55~59	28	31
50~54	19	22
45~49	14	22
40~44	21	17
35~39	17	11
30~34	15	18
25~29	13	9
20~24	19	6
15~19	16	9
10~14	9	9
5~9	5	6
0~4	8	4



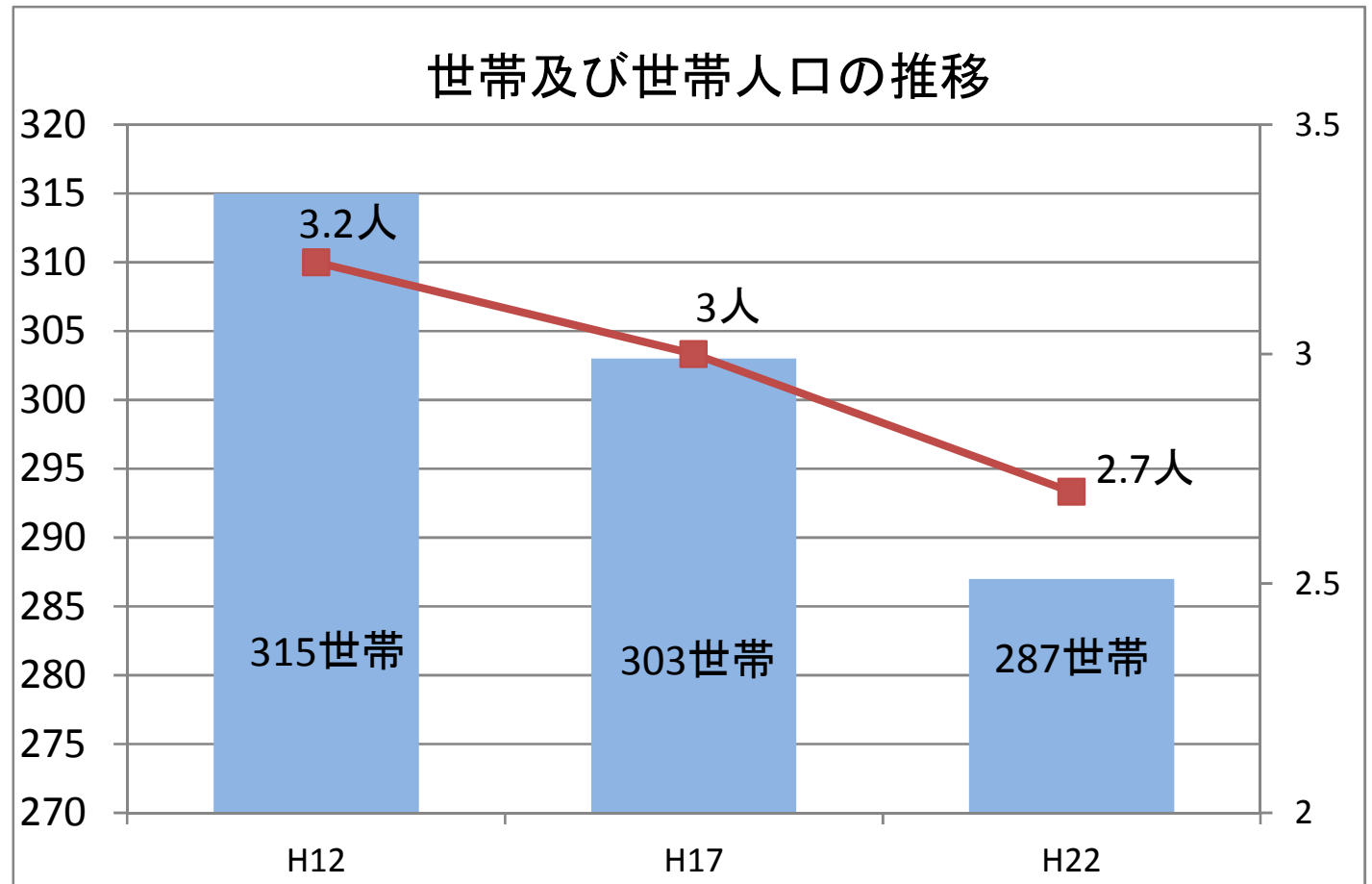
(3) 長穂地域の青年層の人口推移



年	男	女
H15	136	133
H18	118	104
H21	109	84
H24	87	70
H27	80	53

(4) 世帯数の推移

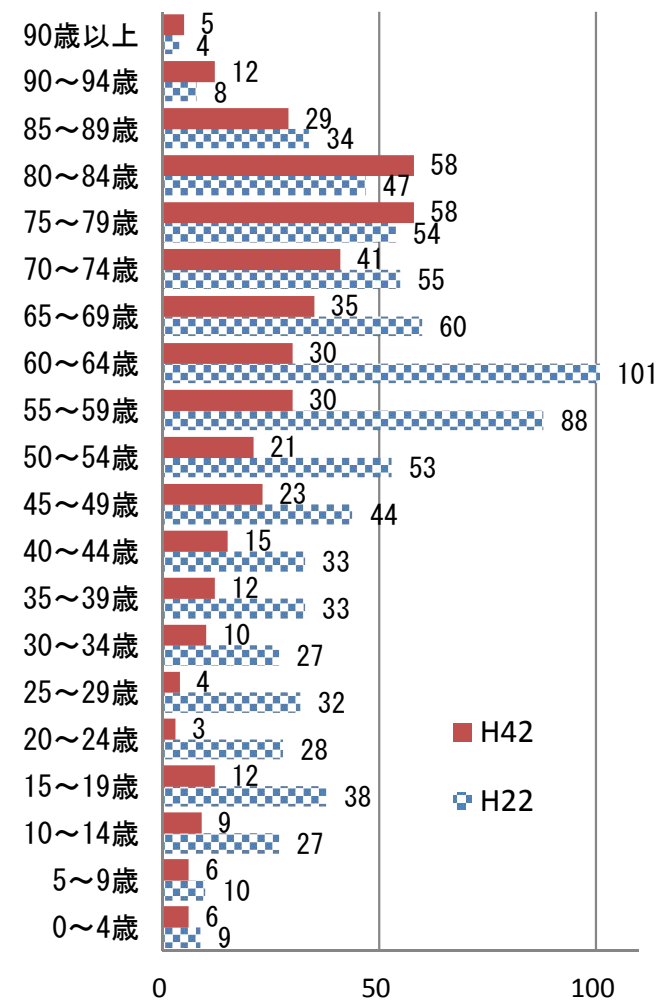
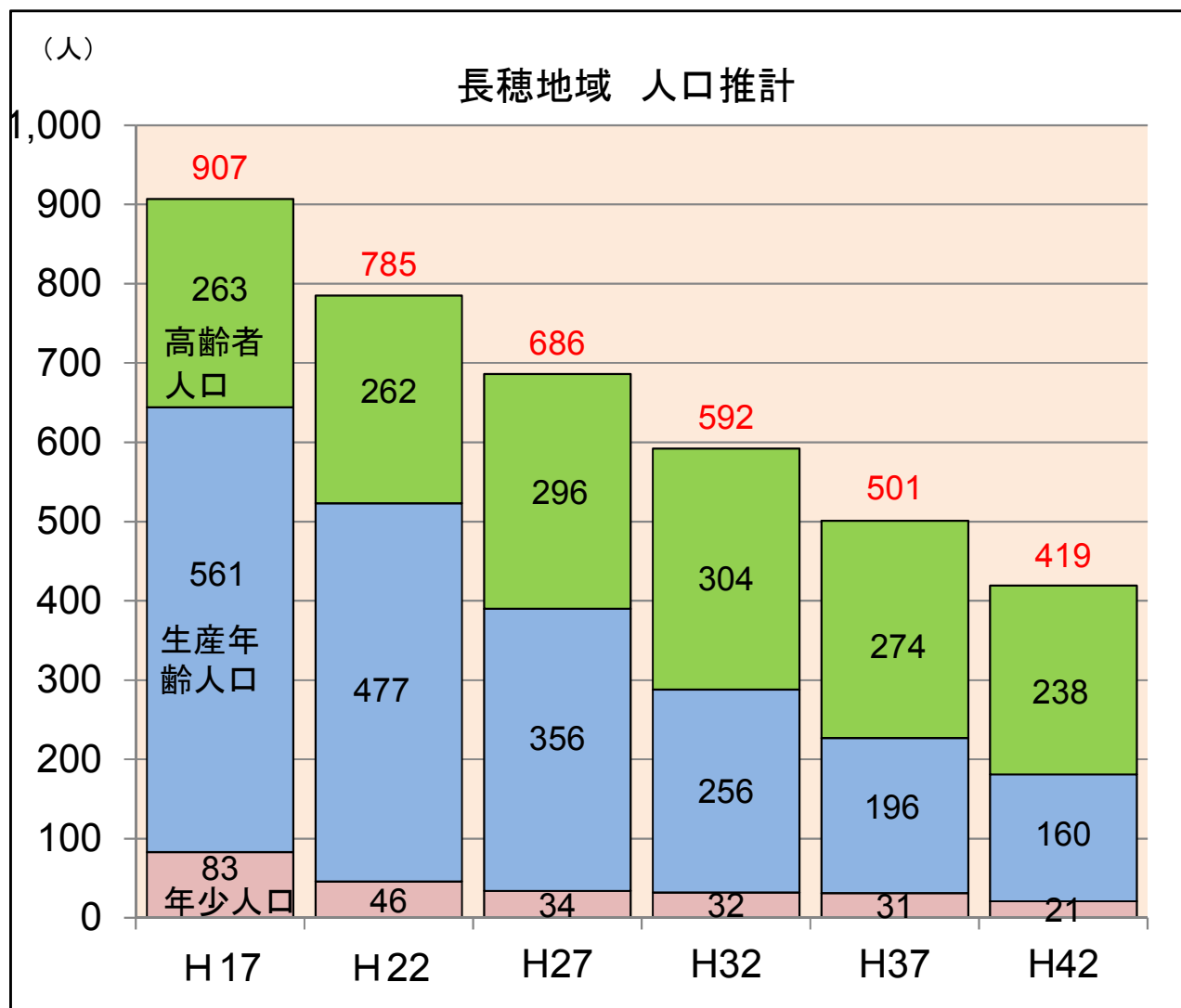
区分	世帯数	世帯人口
H12	315	3.2
H17	303	3.0
H22	287	2.7



(4) 人口推計

(国立社会保障・人口問題研究所推計値を基に推計)

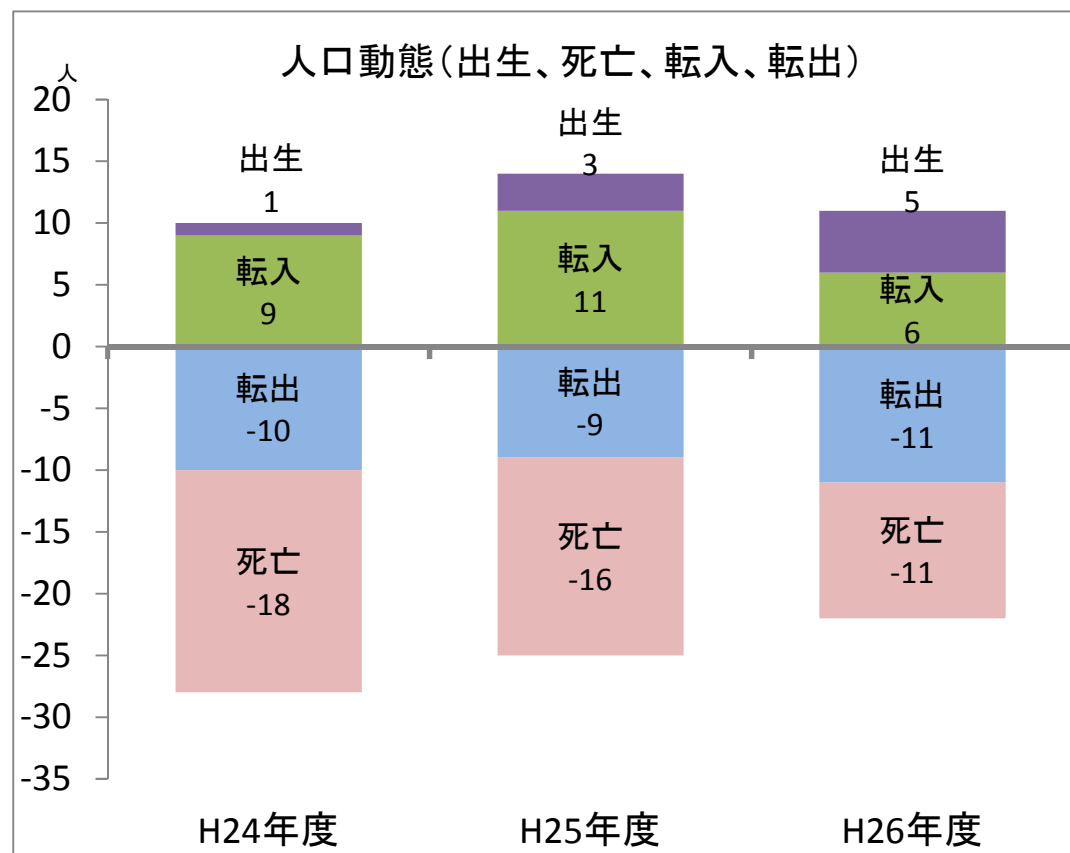
	経過	年少人口 (0~14歳)	生産年齢人口 (15~64歳)	高齢者人口 (65歳~)	計
H17 国勢調査	10年前	83 (9.2%)	561 (61.8%)	263 (29.0%)	907
H22 国勢調査	5年前	46 (5.9%)	477 (60.7%)	262 (33.4%)	785
H27(推計)	—	34 (5.0%)	356 (51.9%)	296 (43.1%)	686
H32(推計)	5年後	32 (5.4%)	256 (43.2%)	304 (51.4%)	592
H37(推計)	10年後	31 (6.2%)	196 (39.1%)	274 (54.7%)	501
H42(推計)	15年後	21 (5.0%)	160 (38.2%)	238 (56.8%)	419
H27.9.30	—	41 (5.5%)	398 (53.3%)	308 (41.2%)	747



(5) 人口動態

(人)

長穂地区	H24年度	H25年度	H26年度
転出	△10	△9	△11
死亡	△18	△16	△11
転入	9	11	6
出生	1	3	5
増減	△18	△11	△11



5. 学校・こども関係

(1) 長穂小学校児童数

平成 22 年度から休校

(2) 翔北中学校生徒数

(人)

	H22.5.1	H23.5.1	H24.5.1
1 年生	2	0	
2 年生	6	2	
3 年生	11	5	H24 年度から休校
特別支援	2	1	
計	21	8	

(3) 長穂児童園園児数 (年間平均園児数)

(人)

H23	H24	H25	H26	H27 (見込み)
9.3	13.3	15.1	13.1	18.1

(4) 小学校入学前児童数

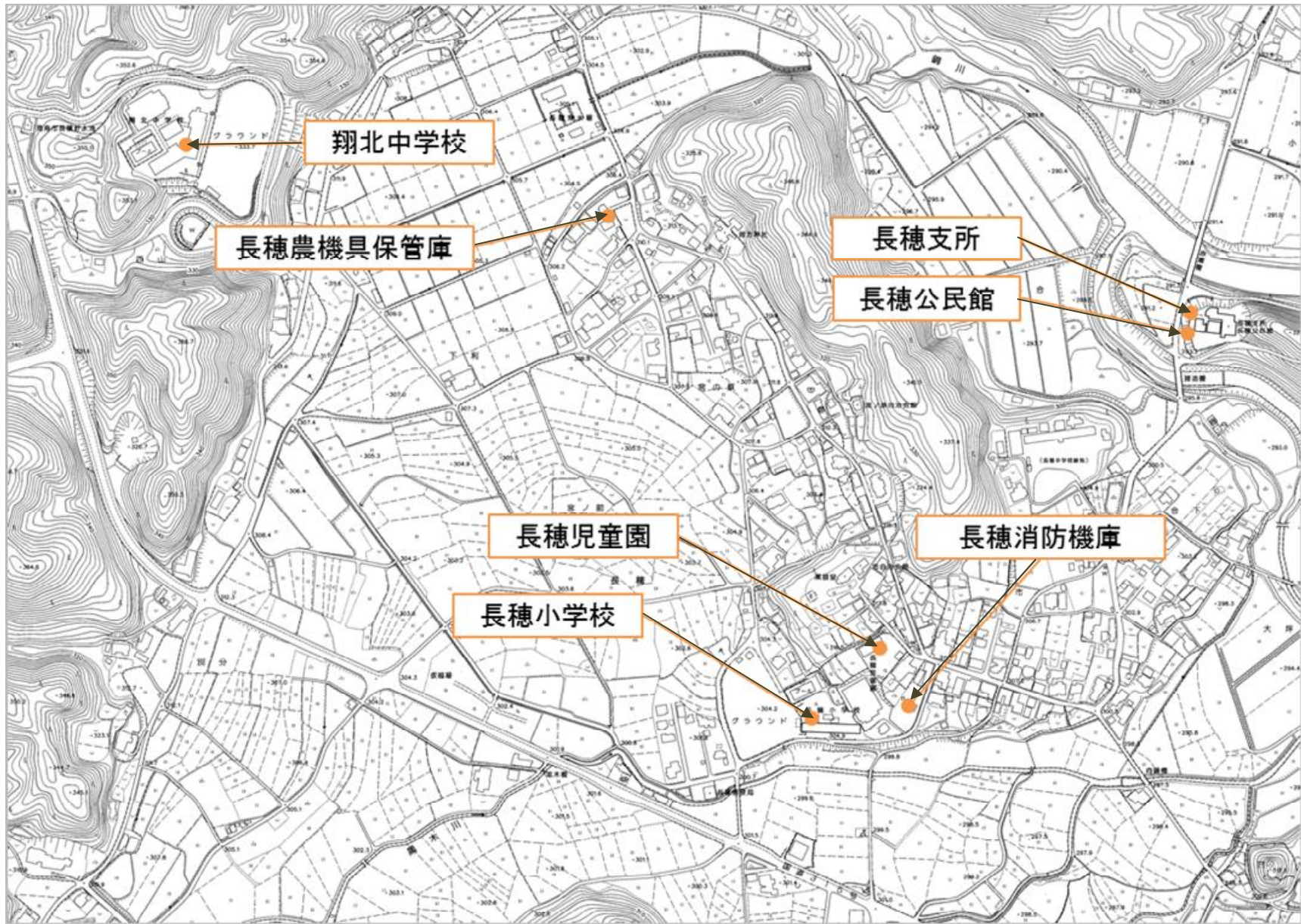
(人)

	0 歳	1 歳	2 歳	3 歳	4 歳	5 歳	計
H27.9.30	3	2	4	1	2	4	16

6. 公共施設関係

(1) 公共施設の立地状況

施設名	直線距離 (m)	建築年次	経過 年数	延床面積 (㎡)	敷地面積 (㎡)	稼働率 (H26)
長穂支所・公民館	—	1971(S46)	44	支所 368 公民館 1,063	5,038	公民館 4.1%
長穂児童園	500	2002(H14)	13	228	1,508	—
長穂消防機庫	500	1993(H5)	22	69	207	—
長穂小学校(休校)	600	1963(S38)	52	1,758	13,243	—
長穂農機具保管庫	600	1977(S52)	38	63	191	—
参考 旧翔北中学校	1100	2001(H13)	14	3,317	22,116	—



(2) 支所・公民館の状況

長穂支所	証明書発行件数（件）				職員数（名）
	H23	H24	H25	H26	H26
	572	501	555	612	2
長穂公民館	延べ利用者数（人）				職員数（名）
	H23	H24	H25	H26	H26
	4,100	2,213	2,371	3,068	1

(3) 施設に関するコスト（平成 25 年度）（千円）

区分		長穂支所・公民館
人件費		21,975
需用費	光熱水費	1,135
	修繕料	91
	その他	226
役務費		336
委託料		387
使用料賃借料		84
その他		2,857
支出合計		27,091
収入		53

※人件費は職員の平均給与を使用しています。

(4) 長穂公民館稼働率（平成 26 年度）

（単位：日、％）

部屋	分類	午前	午後	夜間
小会議室	年間開館日数	365		
	年間使用日数	59	57	9
	稼働率	16.2	15.6	2.5
講座室（大）	年間開館日数	365		
	年間使用日数	4	5	8
	稼働率	1.1	1.4	2.2
講座室（小）	年間開館日数	365		
	年間使用日数	2	3	31
	稼働率	0.5	0.8	8.5
大会議室 （卓球部屋）	年間開館日数	365		
	年間使用日数	0	0	0
	稼働率	0.0	0.0	0.0
大会議室	年間開館日数	365		
	年間使用日数	23	10	21
	稼働率	6.3	2.7	5.8
調理実習室	年間開館日数	365		
	年間使用日数	18	16	4
	稼働率	4.9	4.4	1.1

7. 産業関係

(1) 産業分類別就業者数 (H22 国勢調査)

(人)

区分 人数	農業、林業	漁業	鉱業、採石業、 砂利採取業	建設業	製造業
	51	0	0	58	55
電気・ガス・ 熱供給・水道 業	情報通信業	運輸業、郵便業	卸売業、小売業	金融業、保険業	不動産業、物 品賃貸業
0	6	16	70	3	2
学術研究、専 門・技術サー ビス業	宿泊業、飲食 サービス業	生活関連サー ビス、娯楽業	教育・学習支 援業	医療・福祉	複合サービス 事業
7	16	13	12	52	4
サービス業 (他に分類さ れないもの)	公務(他に分 類されるもの を除く)	分類不能			
22	9	11			

(2) 経営耕地のある農家数と経営耕地面積(H22世界農林業センサス)

農家数(戸) 面積(アール)

項目	合計		田		畑		樹園地	
	実農家数	面積	農家数	面積	農家数	面積	農家数	面積
周南市	1,926	140,300	1,904	124,044	1,345	11,243	241	5,013
長穂地域	89	7,658	89	6,928	71	639	7	91
割合	4.6%	5.5%	4.7%	5.6%	5.3%	5.7%	2.9%	1.8%

(3) 年齢別農業従事者数 (H22世界農林業センサス) (人)

	10歳代	20歳代	30歳代	40歳代	50歳代	60歳代	70歳代	80歳以上
男	1	9	8	2	35	25	19	18
女	1	8	0	7	26	22	29	13

(4) 農産物販売金額規模別経営体数(H22世界農林業センサス) (戸)

販売なし	50万円未満	50万円～ 100万円	100万円～ 200万円	200万円～ 300万円	300万円～ 500万円	500万円以上
17	47	16	7	2	0	0

8. 地域の代表的なイベント（H27年度）

（名称、時期、会場、参加者）

名称	場所	時期	主催者	参加 見込者数
穂～みのり～	龍文寺	4月	穂～みのり～運営委員会	300人
長穂ほたる祭り	長穂小学校グラウンド	6月	住みよい長穂をつくる協議会	3,000人
泥んこ祭り in 長穂	長穂地区内	7月	長穂青年部	200人
長穂地区合同運動会	長穂小学校グラウンド	10月	長穂体育振興会	100人
長穂地区産業文化祭	長穂小学校	11月	住みよい長穂をつくる協議会	300人
炭倉山年頭登山	炭倉山山頂	1月	長穂体育振興会	100人
体力測定、どんど焼き	長穂小学校	1月	長穂体育振興会	100人

9. その他

(1)交通手段

防長バス時刻表（抜粋）H27.4.1

徳山駅→須々万→長穂→徳山カントリー前					
停留所	第1便	第2便	第3便	第4便	第5便（鹿野行）
徳山駅	7:55	11:10	13:20	16:40	17:45
須々万	8:19	11:34	13:44	17:04	18:09
長穂	8:31	11:46	13:56	17:16	18:21
徳山カントリー前	8:34	11:49	13:59	17:19	18:24

徳山カントリー前→長穂→須々万→徳山駅					
停留所	第1便（鹿野発）	第2便	第3便	第4便	第5便
徳山カントリー前	7:04	8:40	9:55	14:10	17:25
長穂	7:07	8:43	9:58	14:13	17:28
須々万	7:19	8:55	10:10	14:25	17:40
徳山駅	7:43	9:19	10:34	14:49	18:04

(2) 降水量

(山口県土木防災情報システムより)

2014 ~ 2015	12月	1月	2月	3月	4月	5月	6月	7月
	112	146	69	98	243	253	401	287
	8月	9月	10月	11月	合計：2,466			
	334	202	136	185				