

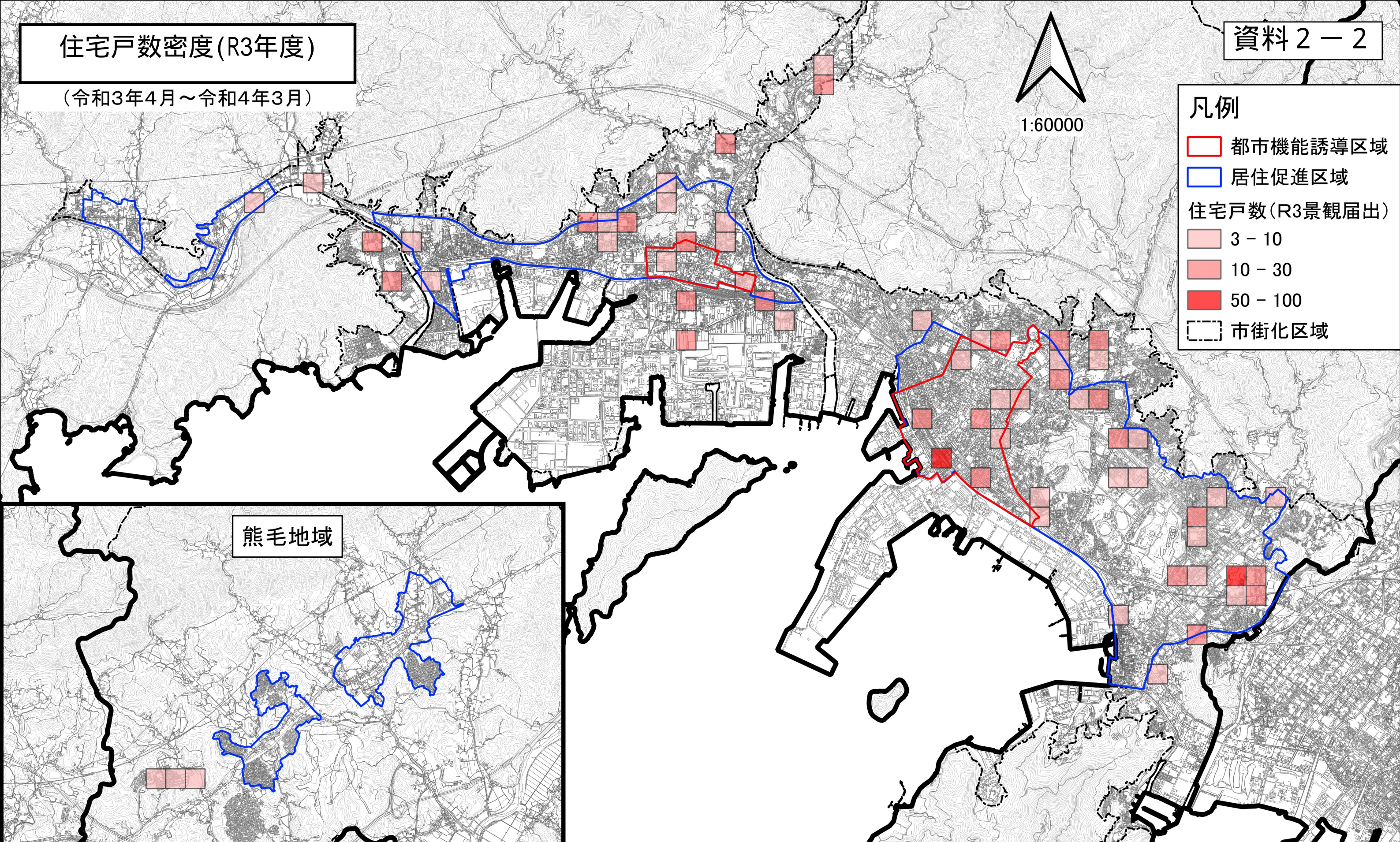
住宅戸数密度(R3年度)

(令和3年4月～令和4年3月)

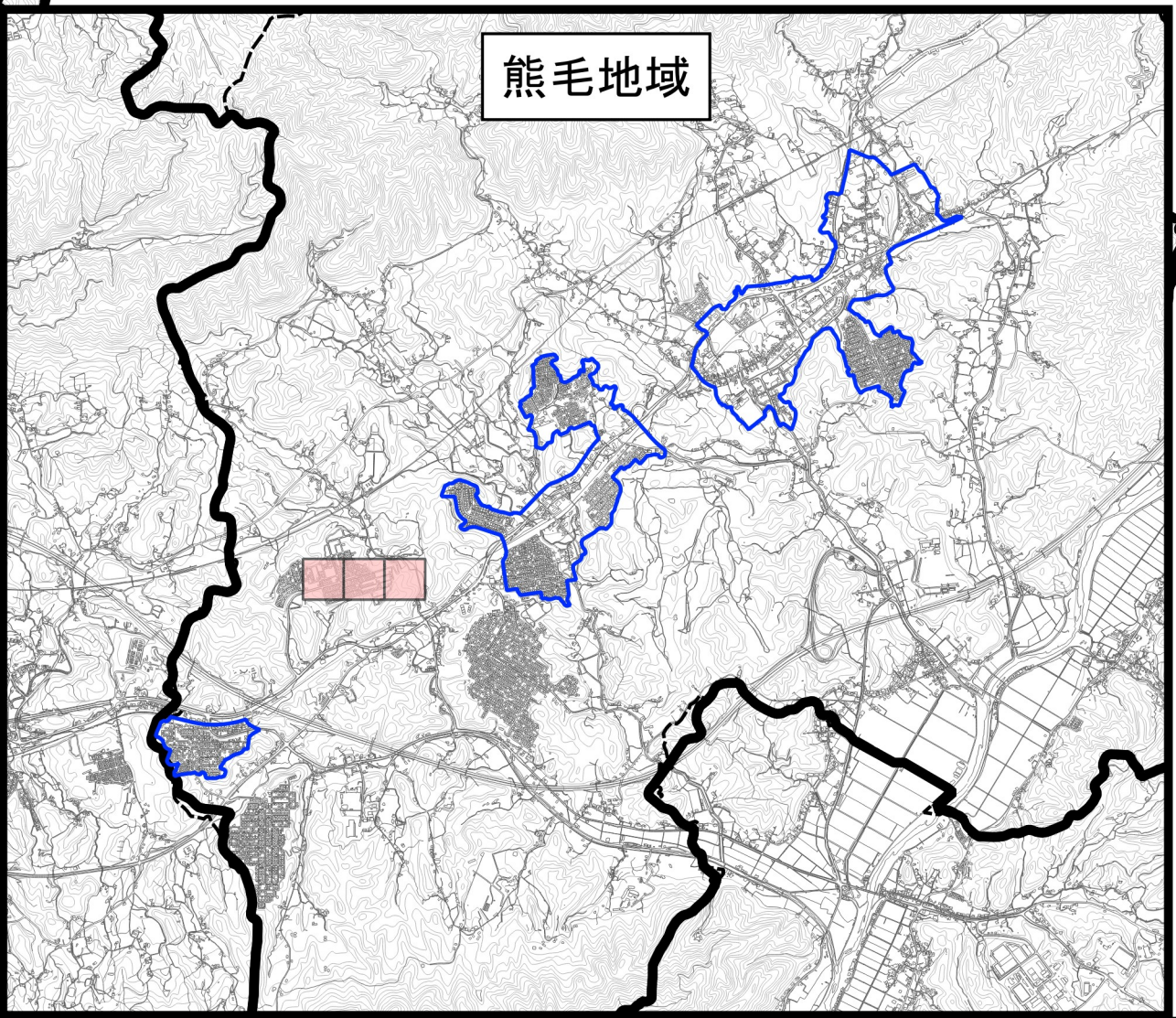
1:60000

凡例

- 都市機能誘導区域
- 居住促進区域
- 住宅戸数(R3景観届出)
- 3 - 10
- 10 - 30
- 50 - 100
- 市街化区域



熊毛地域



景観届出(戸数)	共同住宅	戸建住宅	計	居住促進区域							
				内				外			
				共同住宅	戸建住宅	計	率	共同住宅	戸建住宅	計	率
令和元年度	228	397	625	105	190	295	47.2%	123	207	330	52.8%
令和2年度	337	444	781	275	216	491	62.9%	62	228	290	37.1%
令和3年度	491	468	959	379	238	617	64.3%	112	230	342	35.7%