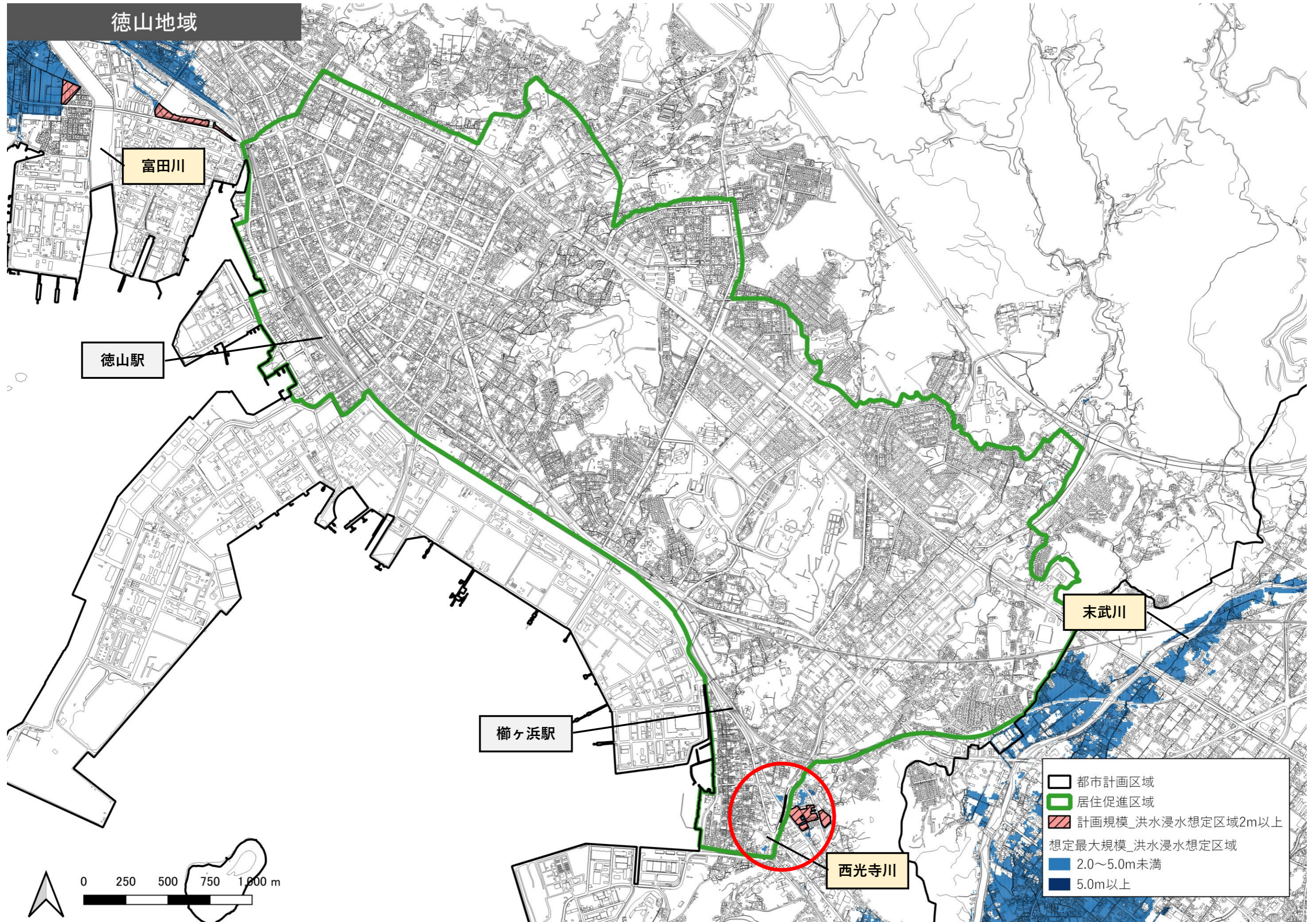
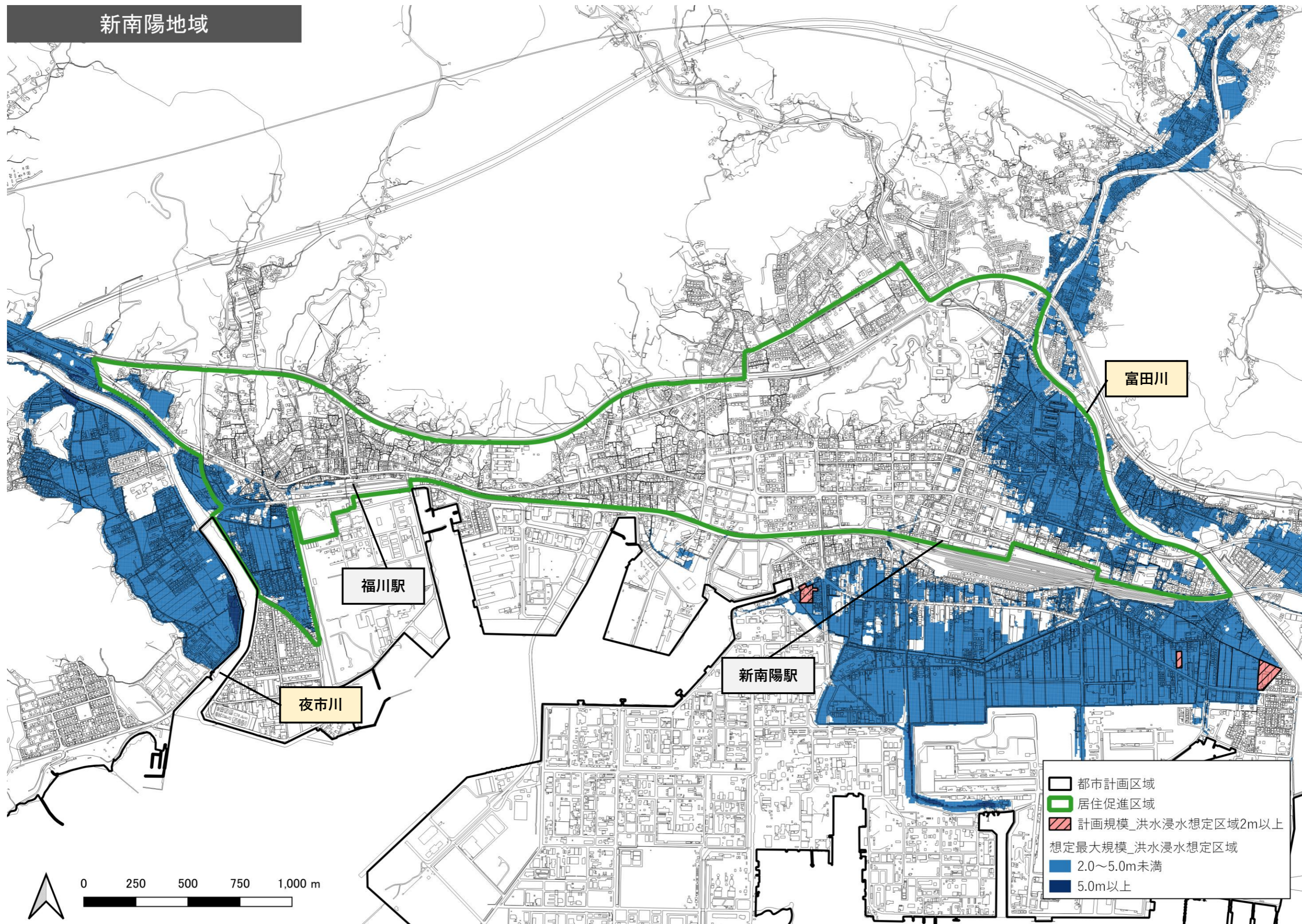


災害リスクの変化（洪水）：想定最大規模の浸水想定区域により新たに生じた浸水深2 m以上の区域



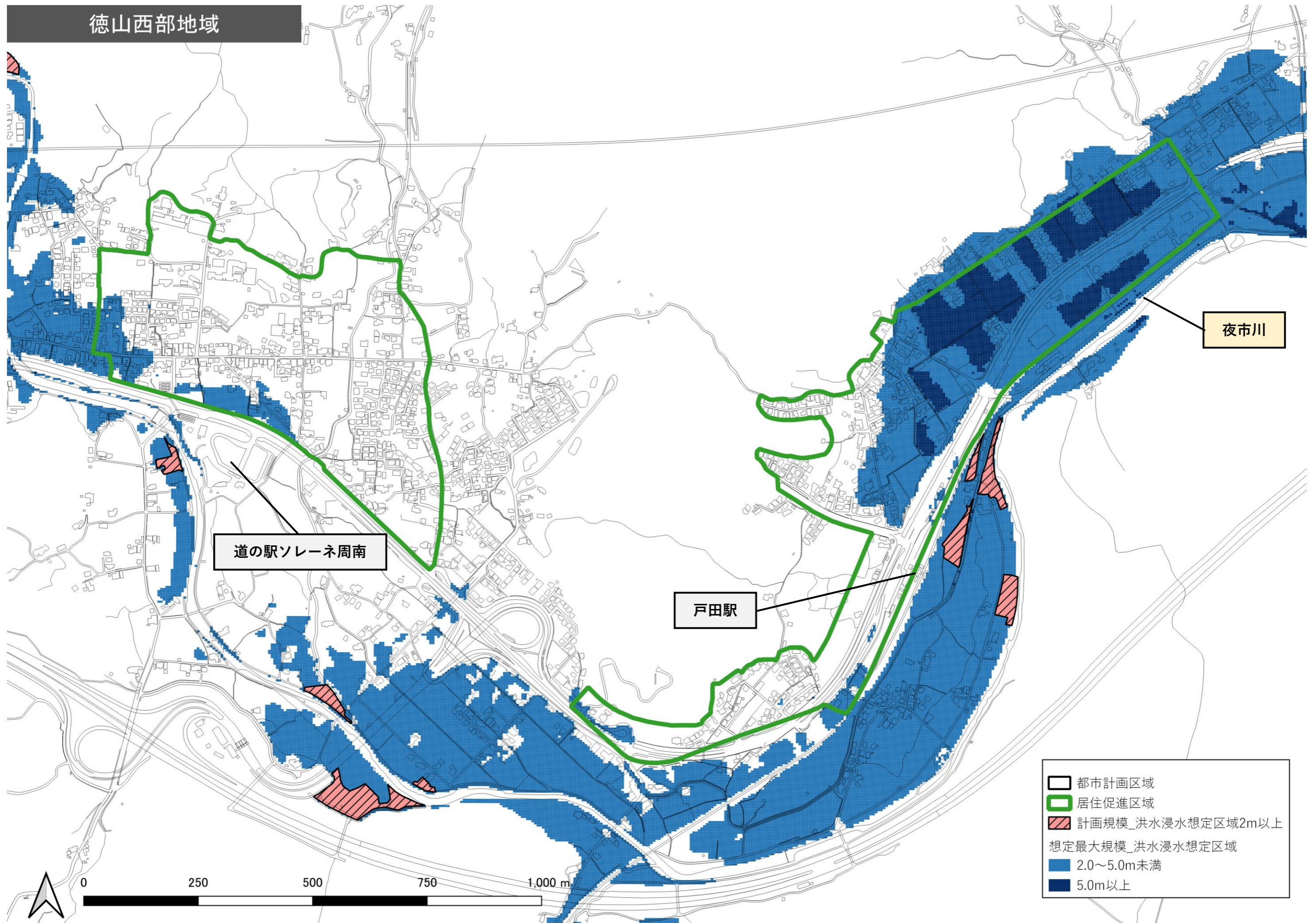
2 m未満の浸水想定区域は表示しておりません。

災害リスクの変化（洪水）：想定最大規模の浸水想定区域により新たに生じた浸水深2 m以上の区域

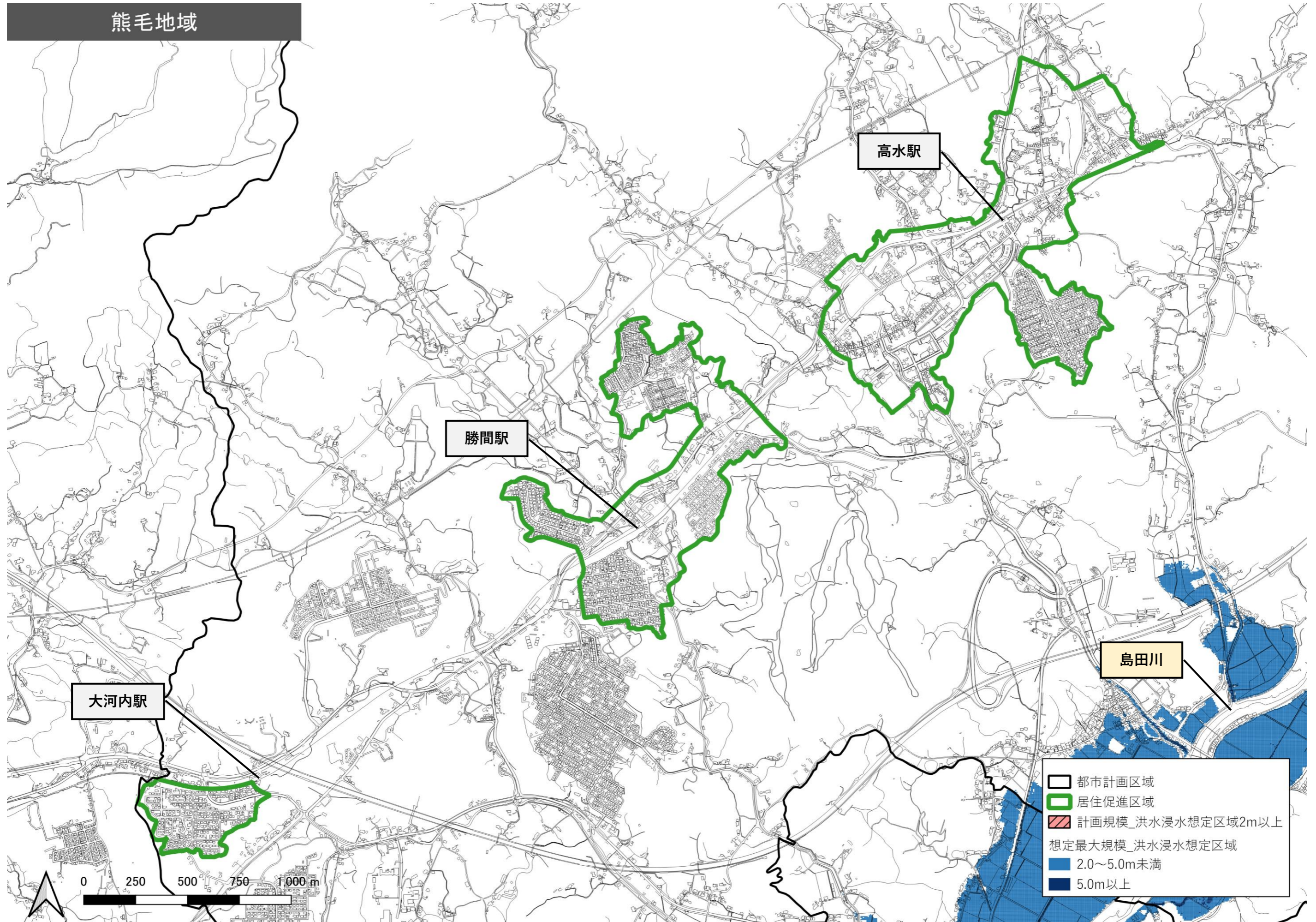


2 m未満の浸水想定区域は表示しておりません。

災害リスクの変化（洪水）：想定最大規模の浸水想定区域により新たに生じた浸水深2 m以上の区域



2 m未満の浸水想定区域は表示しておりません。



2 m未満の浸水想定区域は表示しておりません。