

# 家族の会 例会のご案内

同じ悩みを分かち合い、互いの体験に学びあい、  
支え合う家族の会です。  
まずは孤立から脱出しましょう。

## ■ KHJ 山口県きらら会（山口市）

日時：毎月第3日曜日 13:00~16:00  
場所：山口県身体障害者福祉センター  
（日赤病院が目印です）  
問い合わせ：  
TEL 0837-22-5495

## ■ れんこんの会（岩国市）

日時：毎月第4水曜日 13:30~16:00  
場所：岩国総合庁舎  
問い合わせ：  
岩国健康福祉センター精神・難病班  
TEL 0827-29-1525

## ■ しらかべの会（柳井市） （家族教室OB会）

日時：偶数月第2火曜日  
13:30~15:00  
問い合わせ：  
柳井健康福祉センター精神・難病班  
TEL 0820-22-3631

## ■ れんげの会（周南市）

日時：毎月第3金曜日 13:30~16:00  
場所：周南健康福祉センター  
問い合わせ：  
周南健康福祉センター精神・難病班  
TEL 0834-33-6424

## ■ くるみの会（萩市）

日時：毎月第2木曜日 13:30~15:30  
場所：萩健康福祉センター  
問い合わせ：  
萩健康福祉センター精神・難病班  
TEL 0838-25-2667

## ■ 長門家族のつどい（長門市）

日時：毎月第3火曜日 14:00~15:00  
場所：長門健康福祉センター  
問い合わせ：  
長門健康福祉センター精神・難病班  
TEL 0837-22-2811

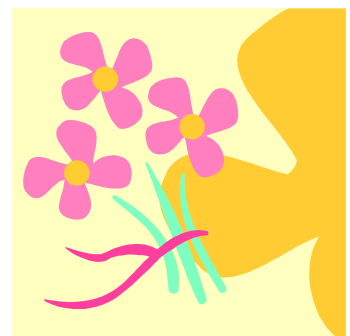
## ■ あじさいの会（宇部市）

日時：毎月第3月曜日 13:30~15:30  
場所：ふらっとコミュニティひだまり  
問い合わせ：  
NPO 法人ふらっとコミュニティ  
TEL 0836-21-1552

## ■ すばるの会（下関市）

日時：毎月第3火曜日 14:00~16:00  
場所：下関市勤労福祉会館  
問い合わせ：  
下関保健所 健康推進課  
TEL 083-231-1419

- 家族の会の参加費についてはお問い合わせ下さい。
- 開催日や場所に変更になる場合があります。
- 新型コロナウイルス感染症の発生状況により、中止になる場合があります。
- 参加ご希望の方はお問い合わせ下さい。



# 本人の会 例会のご案内

安心できる自由な場所で  
仲間と過ごしてみませんか。

## ■ みかんの会（山口市）

日時：毎月第3日曜日 13:00～16:00  
場所：山口県身体障害者福祉センター（日赤病院が目印です）  
問い合わせ：TEL 0837-22-5495

## ■ 話そう会（山口市）

日時：毎月第1水曜日 14:00～15:30  
場所：山口県精神保健福祉センター  
（山口県福祉総合相談支援センター内）  
問い合わせ：山口県精神保健福祉センター  
TEL 083-902-2672

## ■ れんげの会（周南市）

日時：毎月第3金曜日 13:30～16:00  
場所：周南健康福祉センター  
問い合わせ：周南健康福祉センター 精神・難病班  
TEL 0834-33-6424

- 本人の会の参加費は無料です。
- 開催日や場所に変更になる場合があります。
- 新型コロナウイルス感染症の発生状況により、中止になる場合があります。
- 参加ご希望の方はお問い合わせ下さい。

