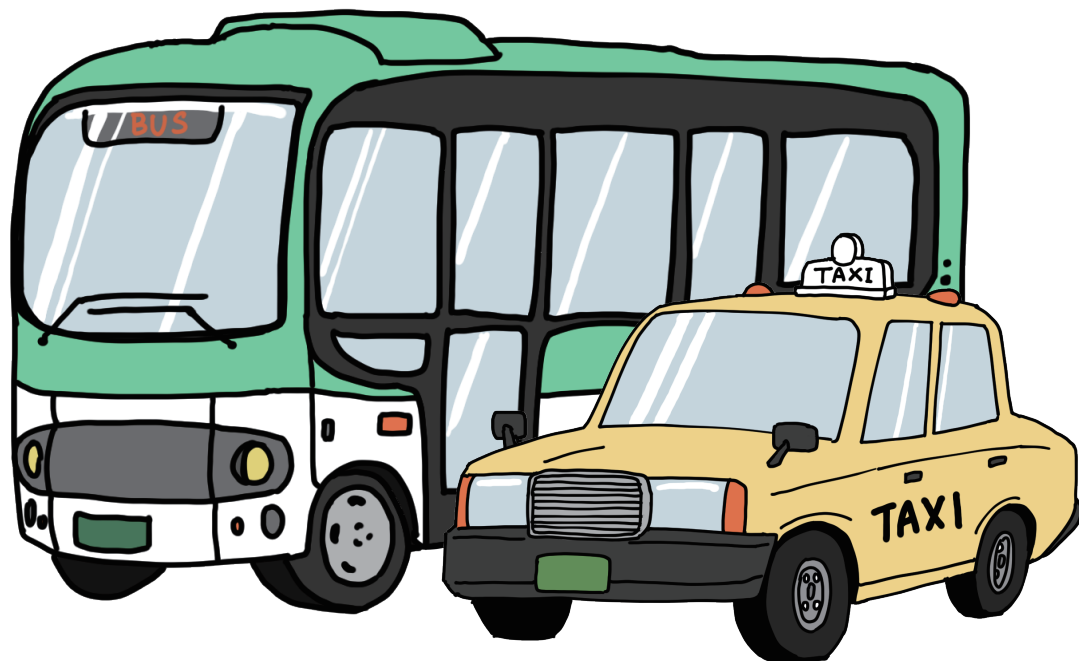


# 令和5年度

## 高齢者バス・タクシー 運賃助成について



周南市  
高齢者バス・タクシー運賃  
助成券

令和6年3月31日まで使える  
路線バス・タクシー運賃助成券(1枚200円)を  
最大48枚(月4枚×12月)交付します。

申請期間：～令和6年3月31日まで

※1人あたり1年度1回のみ申請できます。

### 対象者

- ①周南市在住の75歳以上の方
- ②周南市在住の65歳以上74歳以下で自動車運転免許を受けていない方

※自動車運転免許とは、大型・中型・準中型・普通免許のことをいいます。

問合せ：周南市役所高齢者支援課（本庁1階20番窓口） ☎0834-22-8461

# 申請方法

## 申請窓口はこちら

受付日	受付時間	場所
月～金 ※祝日及び 12/29～1/3 を除く	8:30～17:15	周南市役所 高齢者支援課 各総合支所 市民福祉課 各支所

### 1. 必要書類を持って窓口へ

#### 本人申請の場合

- ・申請者の本人確認書類

#### 代理人申請の場合

- ・対象者の本人確認書類
- ・代理人の本人確認書類

※本人確認書類の例：健康保険証、運転免許証、運転経歴証明書、マイナンバーカード、介護保険証、障害者手帳、年金手帳など、いずれか1点をお持ちください。

### 2. 申請書に必要事項を記入する

### 3. 助成券を受け取る

# 交付枚数

申請月によって交付枚数が変わります。

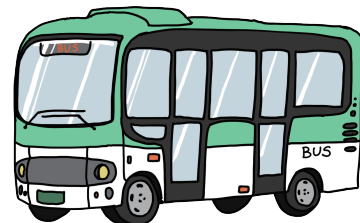
4月申請	5月申請	6月申請	7月申請	8月申請	9月申請
48枚 (9,600円分)	44枚 (8,800円分)	40枚 (8,000円分)	36枚 (7,200円分)	32枚 (6,400円分)	28枚 (5,600円分)
10月申請	11月申請	12月申請	1月申請	2月申請	3月申請
24枚 (4,800円分)	20枚 (4,000円分)	16枚 (3,200円分)	12枚 (2,400円分)	8枚 (1,600円分)	4枚 (800円分)

# 助成券の使い方

周南市  
高齢者バス・タクシー運賃  
助成券

周南市と契約している路線バス・タクシーに乗車する際に使用できます。  
乗車地または降車地のいずれか一方が周南市内であれば使用できます。

## 路線バスで使用する場合

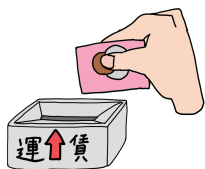


1枚・・・運賃 200 円引き

1乗車につき 1枚使用できる

※運賃 200 円以下の場合も使用できますが、おつりは出ません。

### 使い方



- ① 助成券の利用年月日に、利用する日を記入します。
- ② バスから降りる際に、助成券を運賃箱に入れ、残りの運賃を現金で払います。

**!** 注意 防長交通（株）が運行する路線バスのみ利用できます。

※高速バスは除きます。また、バスカード及び交通系 IC カードとの併用はできません。

## タクシーで使用する場合



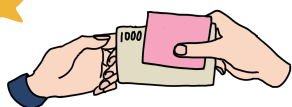
1枚・・・運賃 200 円引き

1回あたりのタクシー運賃	使用可能枚数（上限）
初乗り料金 ～ 999 円	1枚
1,000 円 ～ 1,999 円	2枚
2,000 円 ～ 2,999 円	3枚

※それ以降は 1,000 円増えるごとに 1枚増やして使用できます。

※使用可能枚数の基準は、タクシー会社が行う割引を適用する前のメーター料金です。

### 使い方



- ① タクシーに乗る際に、周南市発行の助成券が使用できるか確認します。
- ② 降りる際に乗務員へ助成券を渡し、残りの運賃を払います。

**!** 注意 周南市内に本社または営業所があるタクシー事業者のみ利用できます。  
周南市福祉タクシー利用券との併用はできません。

# 使い方 Q & A



**Q** どこへ行く時でも使えますか？

**A** 路線バス・タクシーともに、乗るところ・降りるところのどちらか一方が周南市内であれば使用できます。

**Q** どのバスやタクシーでも使えますか？

**A** 路線バスは「防長交通（株）」が運行する路線バス、タクシーは周南市と契約しているタクシー会社（福祉タクシーも含む）のみ使用可能です。

**Q** 受付開始日以降に対象の年齢になるのですが、いつから申請できますか？

**A** 誕生日を迎え、対象の年齢に達していれば、申請可能です。

**Q** バス・タクシー会社が独自で行う割引（運転免許証返納者割引、身体・知的障害者割引など）と併用できますか？

**A** 併用できます。

**Q** 助成券を持っている他の人とタクシーに乗った時も使えますか？

**A** 使用できます。ただし、使用できる助成券の上限は、メーター運賃に対応する枚数となります。

**Q** 福祉タクシー利用券を使っていますが、助成券を申請できますか？

**A** 申請できます。ただし、併用はできませんので、タクシー運賃を支払う際はどちらか一方の券を使用してください。

**Q** バスカード及び交通系 IC カードとの併用はできますか？

**A** 併用できません。助成券を使用する際の差額は現金でお支払いください。

**Q** コミュニティ交通（各地区コミュニティバス・鹿野地域等乗合タクシー）でも使えますか？

**A** 使用できません。指定された支払い方法でご利用ください。