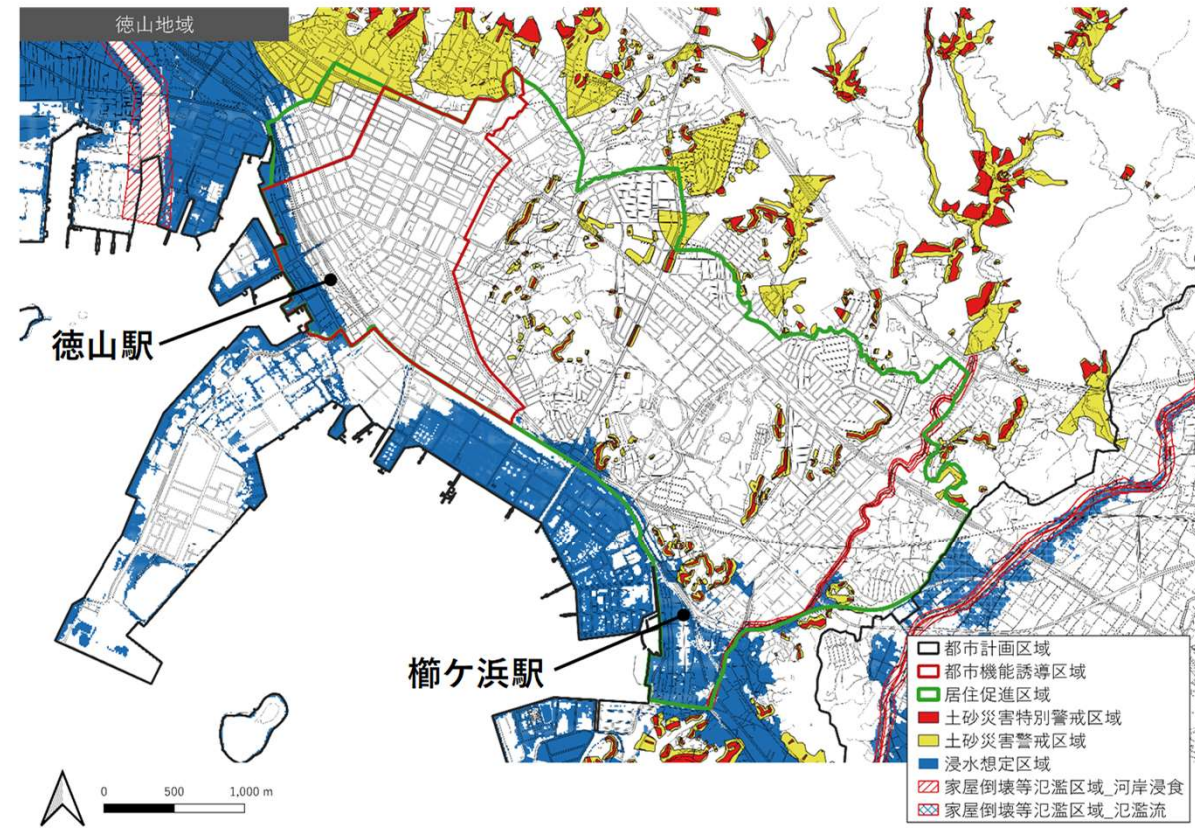


居住促進区域の見直し案

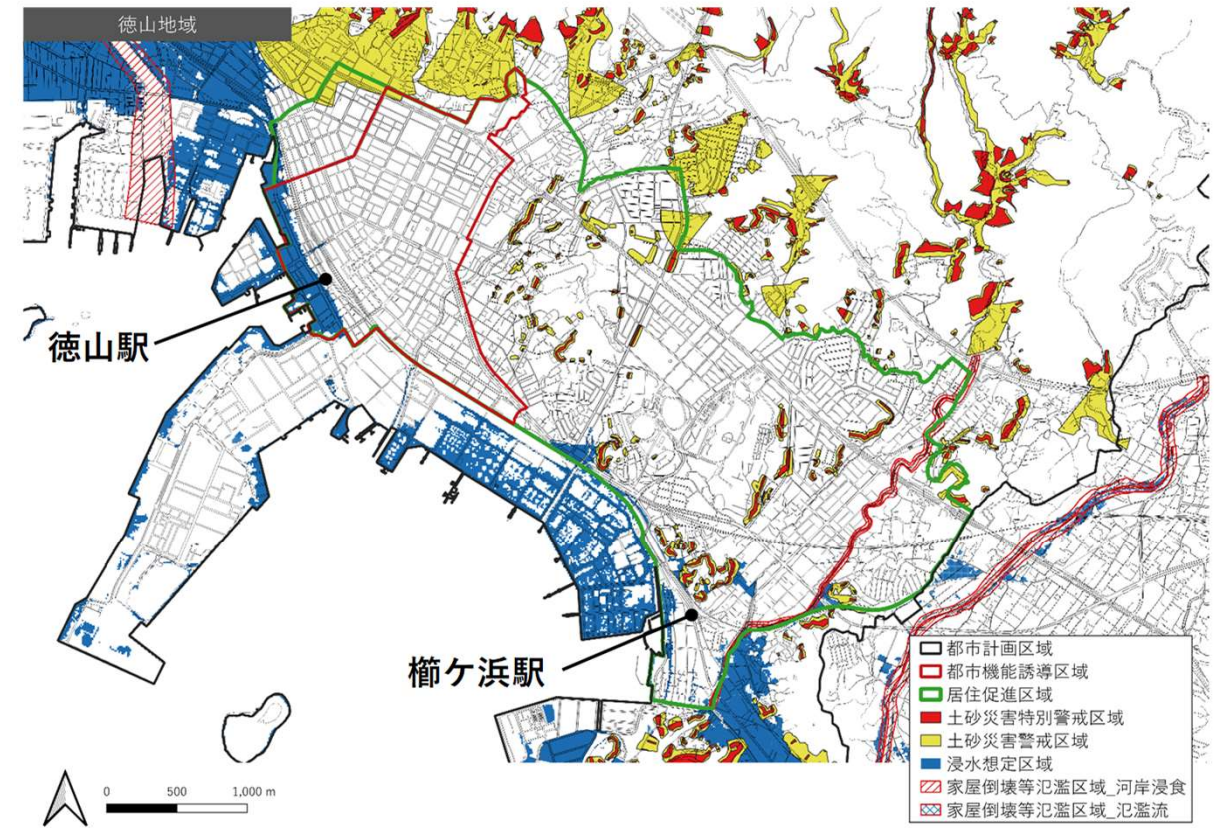
	パターン①	パターン②	パターン③	現行	
	想定最大で2.0m以上を含まない、 <u>家屋倒壊等氾濫区域も含まない</u>	想定最大で3.0m以上を含まない、 <u>家屋倒壊等氾濫区域も含まない</u>	計画規模で2.0m以上を含まない、 <u>家屋倒壊等氾濫区域も含まない</u>	計画規模で2.0m以上を含まない	
土砂災害特別警戒区域	含まない	含まない	含まない	含まない	
地すべり防止区域	含まない	含まない	含まない	含まない	
急傾斜地崩壊危険区域	含まない	含まない	含まない	含まない	
土砂災害警戒区域	原則として含まない	原則として含まない	原則として含まない	原則として含まない	
計画規模L1 洪水・高潮・津波浸水想定区域	浸水深2.0m以上を含まない	浸水深2.0m以上を含まない	浸水深2.0m以上を含まない	浸水深2.0m以上を含まない	
想定最大規模L2 洪水・高潮・津波浸水想定区域	浸水深2.0m以上を含まない	浸水深3.0m以上を含まない	浸水深全て含む	浸水深全て含む —	
家屋倒壊等氾濫想定区域 _河岸浸食（洪水浸水）	含まない	含まない	含まない	—	
大規模盛土造成地 ※地盤調査の結果で安全性が確認できなかった場合は含まない	含む	含む	含む	—	
居住促進区域 の面積	徳山	94%	98%	98%	100%
	新南陽	52%	84%	98%	100%
	徳山西部	67%	78%	100%	100%
	熊毛	100%	100%	100%	100%

徳山地域

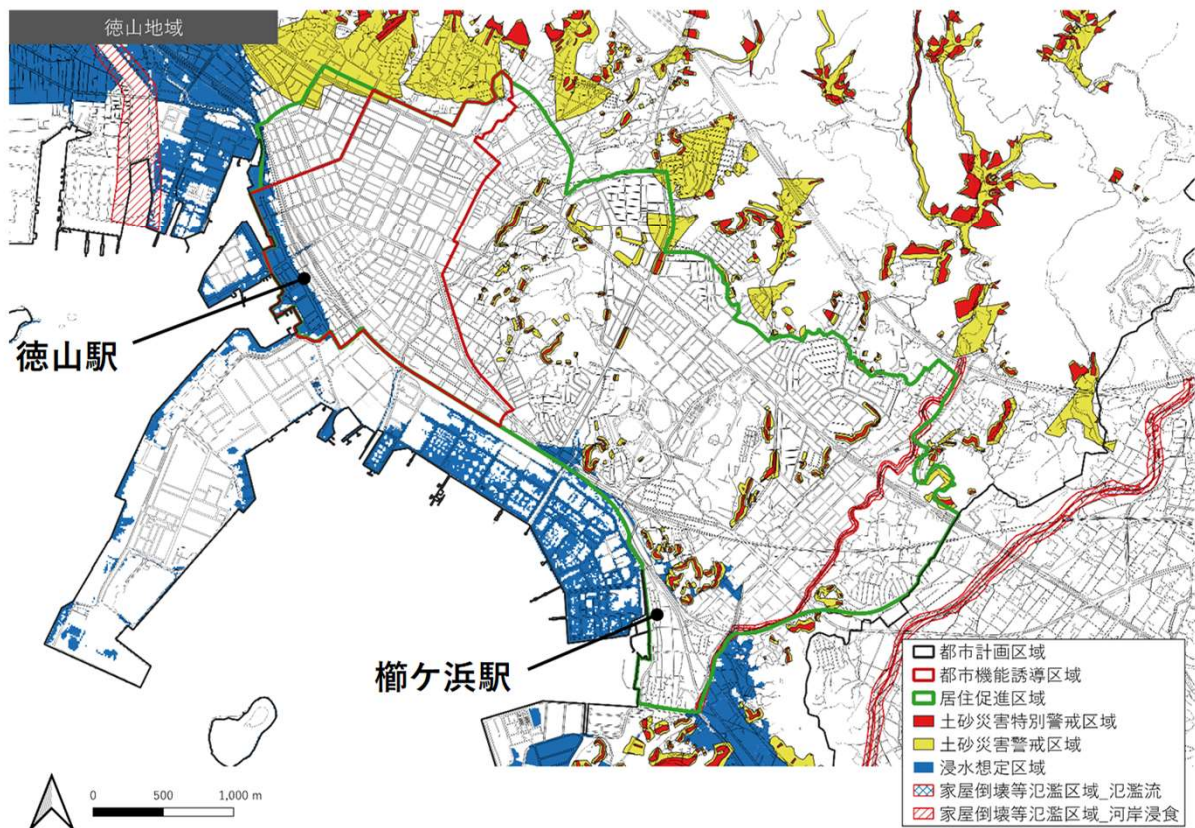
パターン① **[想定最大で 2.0m 以上を除く、家屋倒壊等氾濫区域も除く]**



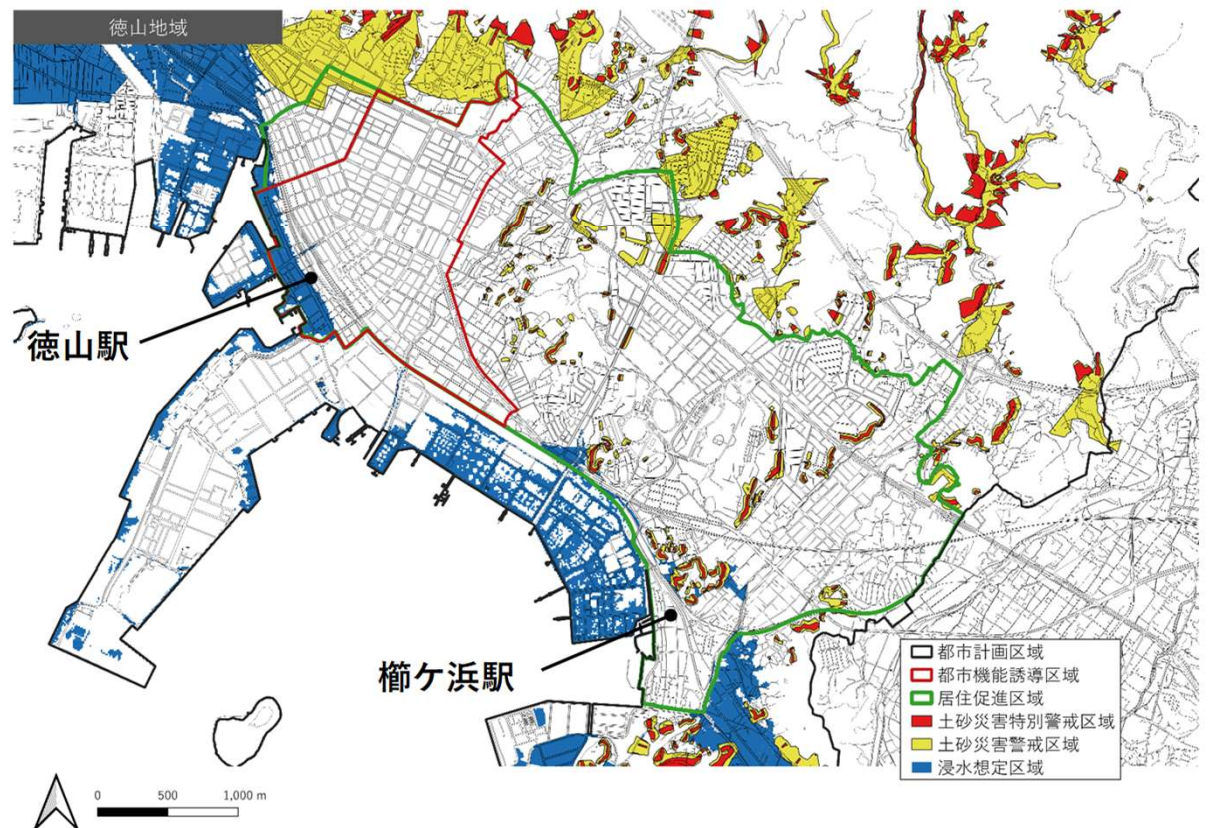
パターン② **[想定最大で 3.0m 以上を除く、家屋倒壊等氾濫区域も除く]**



パターン③ **[計画規模で 2.0m 以上を除く、家屋倒壊等氾濫区域も除く]**

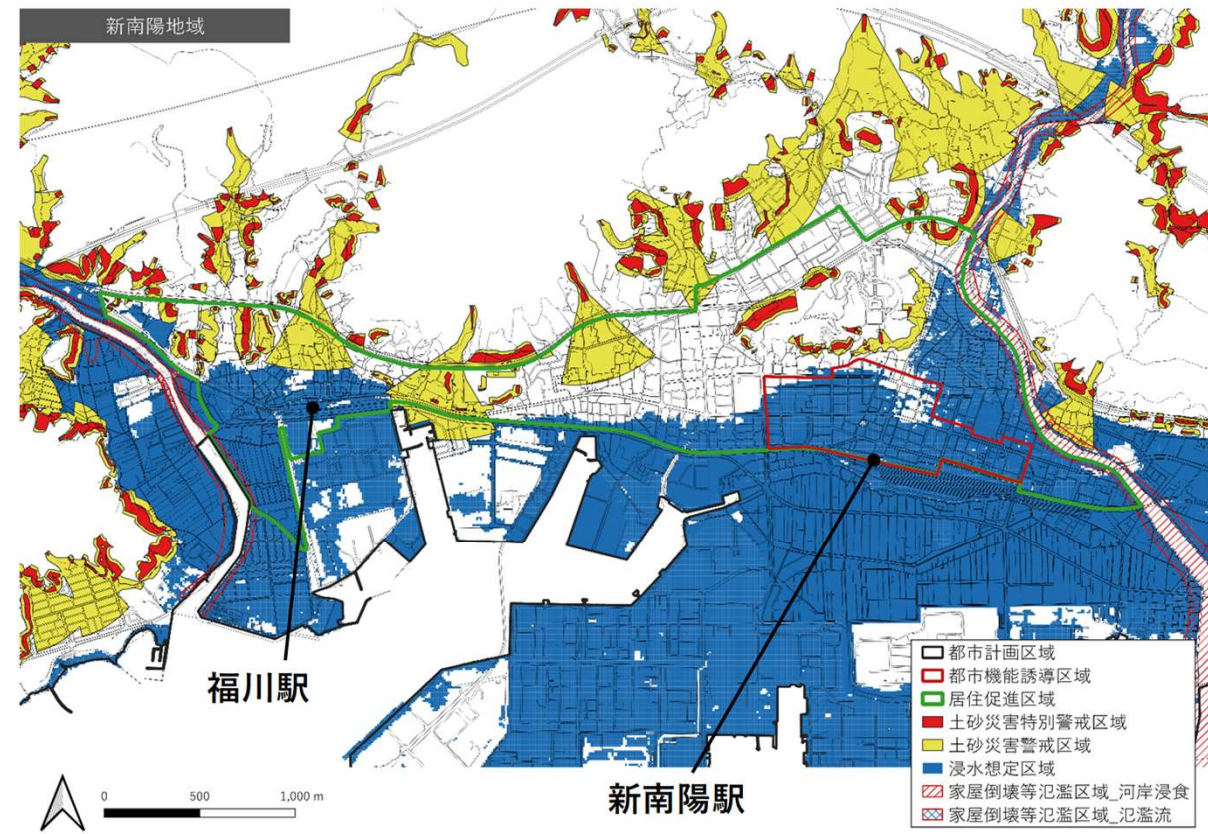


現行 **[計画規模で 2.0m 以上を除く]**

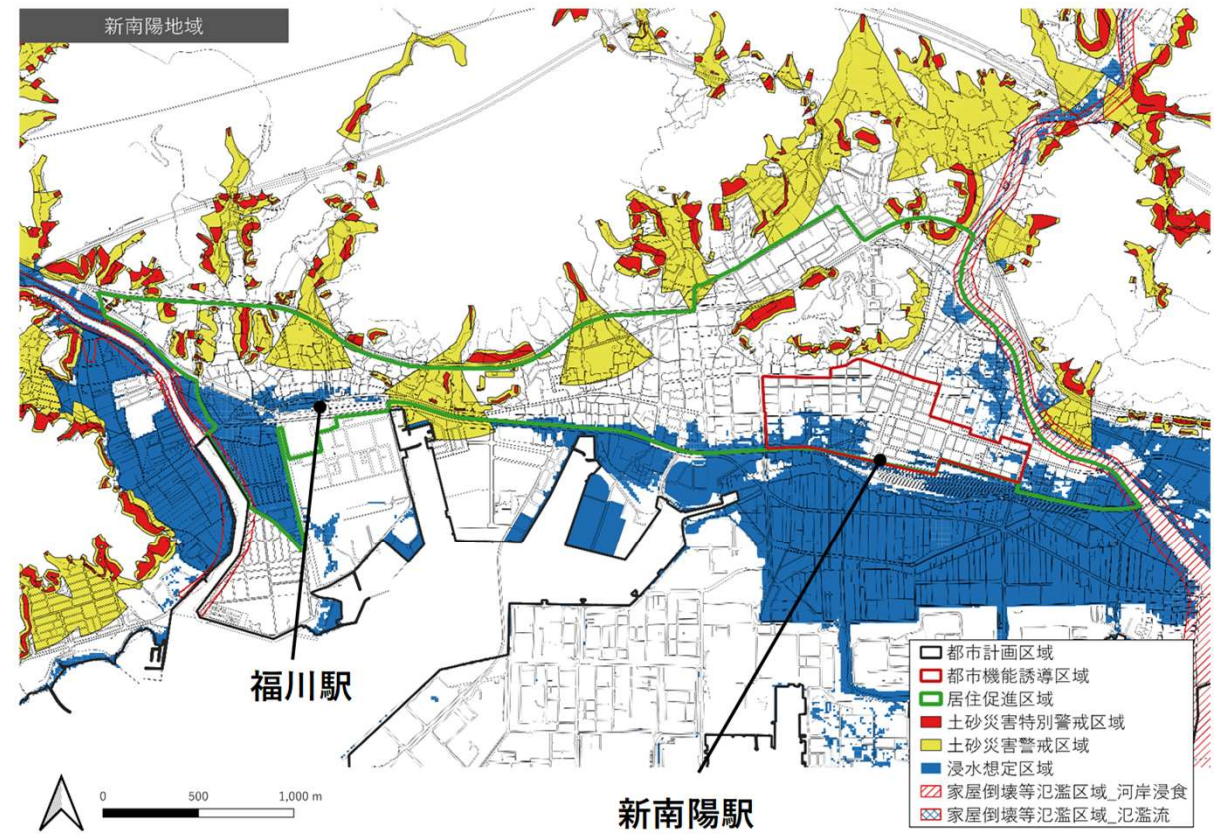


新南陽地域

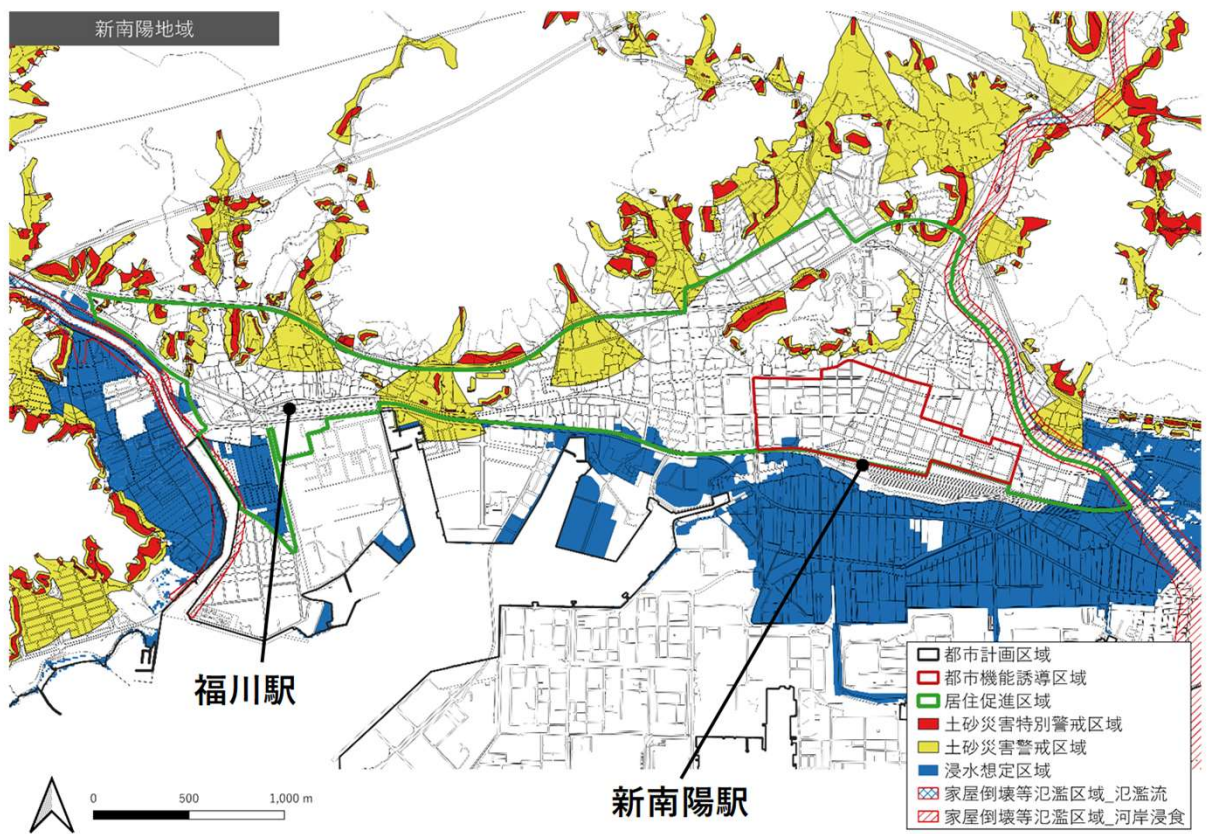
パターン① [想定最大で2.0m以上を除く、家屋倒壊等氾濫区域も除く]



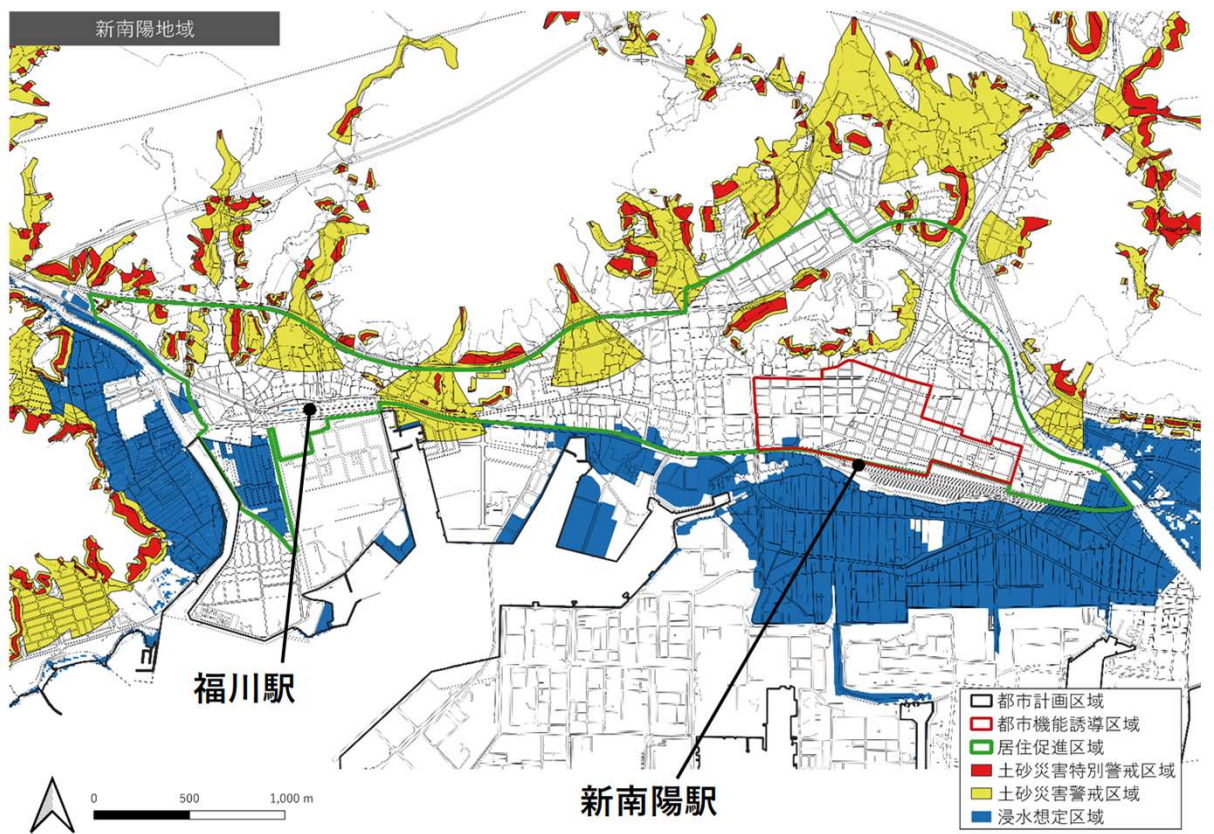
パターン② [想定最大で3.0m以上を除く、家屋倒壊等氾濫区域も除く]



パターン③ [計画規模で2.0m以上を除く、家屋倒壊等氾濫区域も除く]

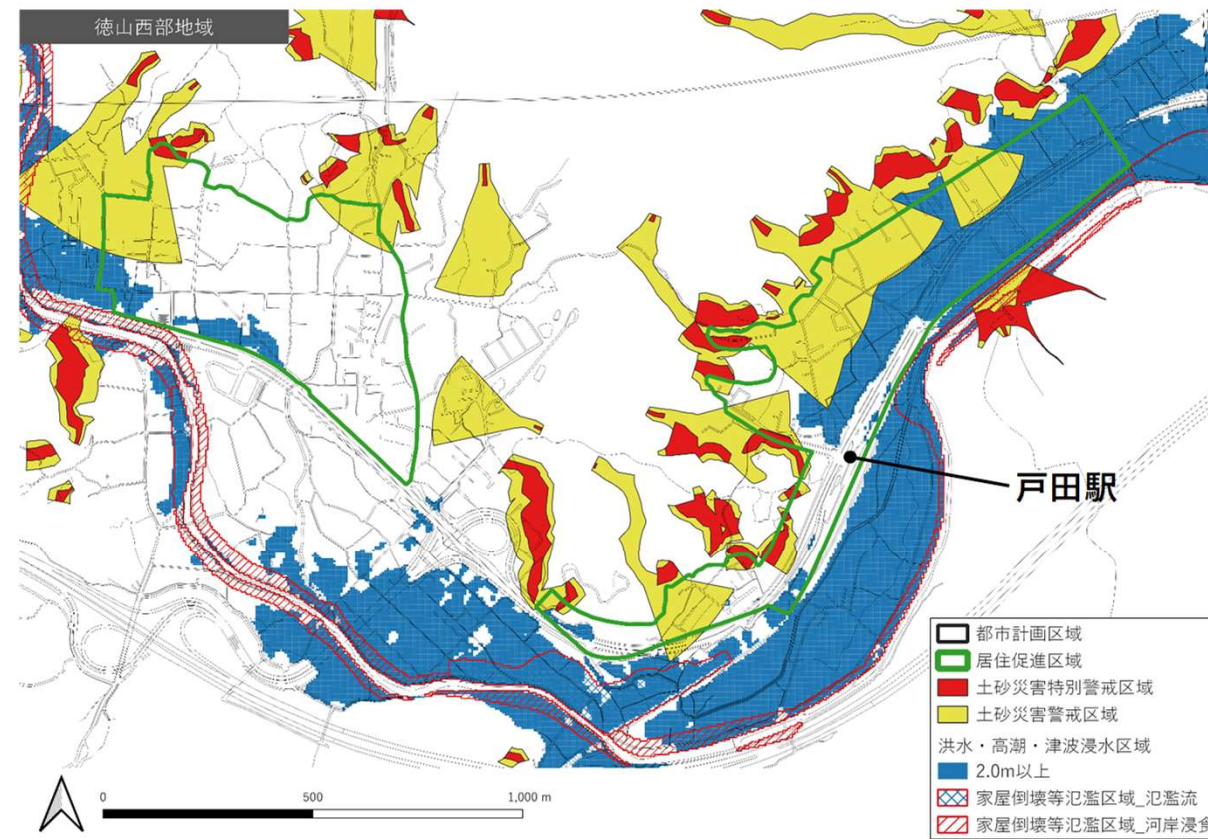


現行 [計画規模で2.0m以上を除く]

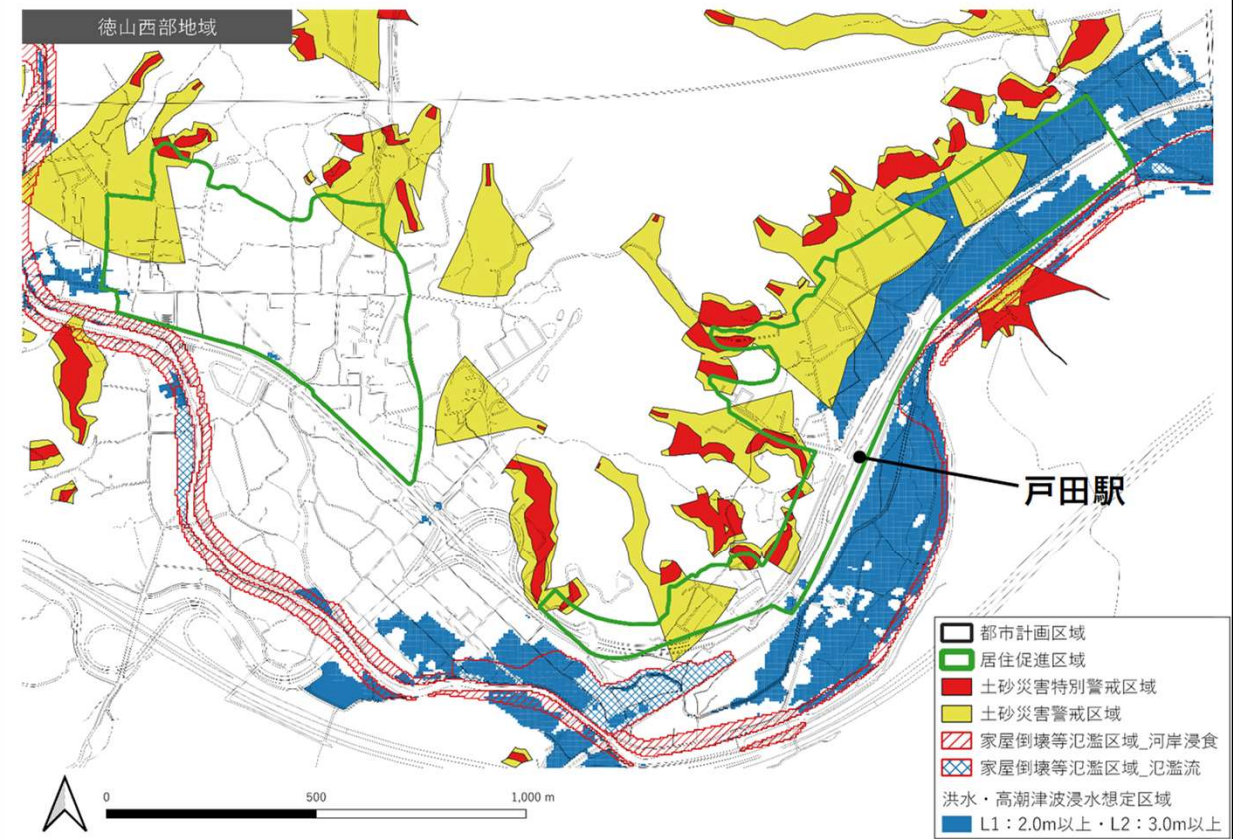


徳山西部地域

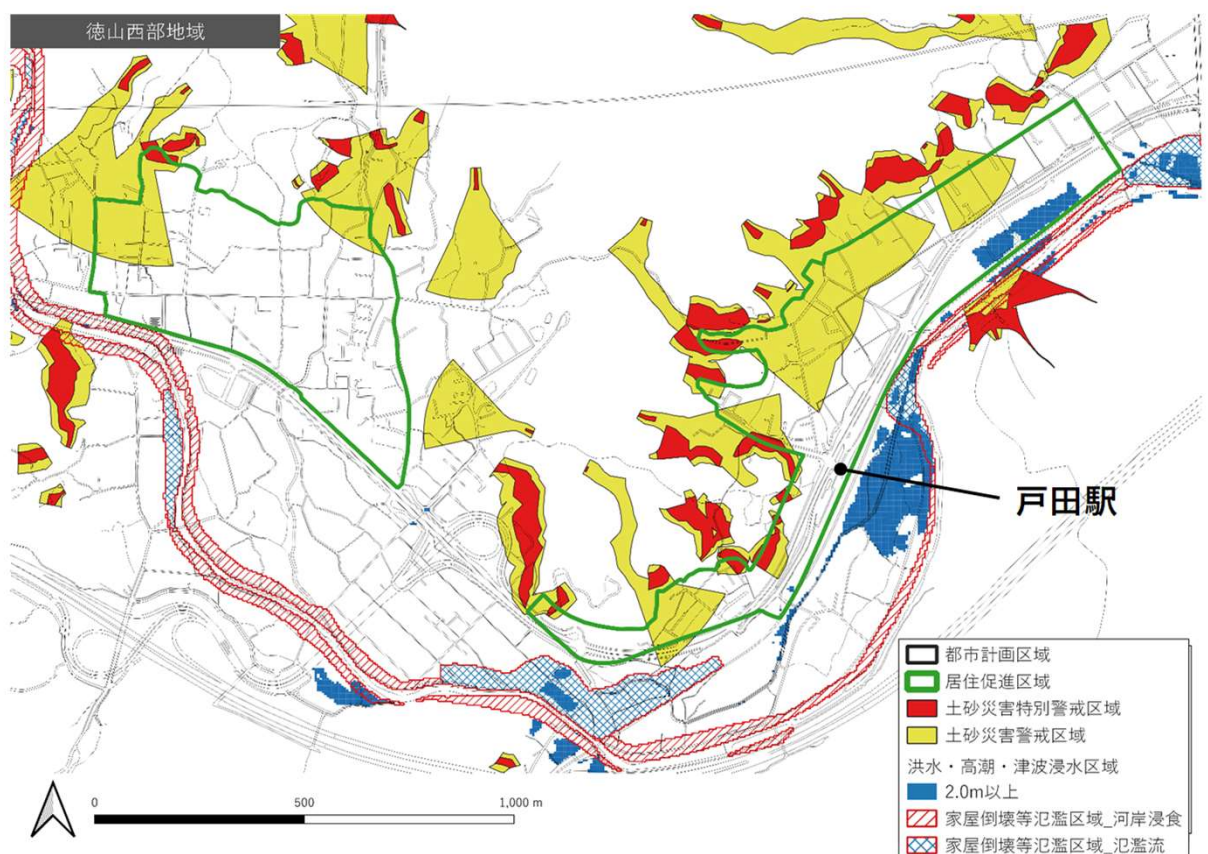
パターン① [想定最大で 2.0m 以上を除く、家屋倒壊等氾濫区域も除く]



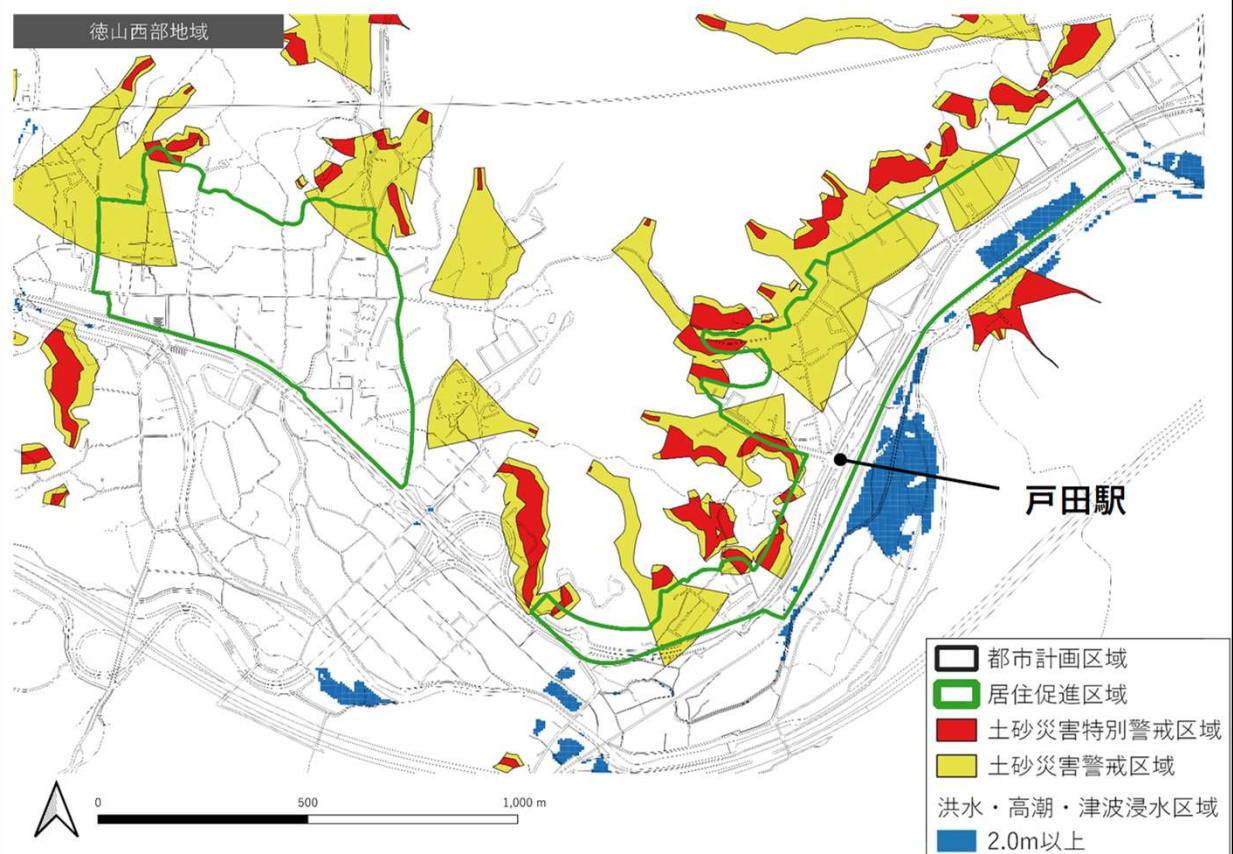
パターン② [想定最大で 3.0m 以上を除く、家屋倒壊等氾濫区域も除く]



パターン③ [計画規模で 2.0m 以上を除く、家屋倒壊等氾濫区域も除く]

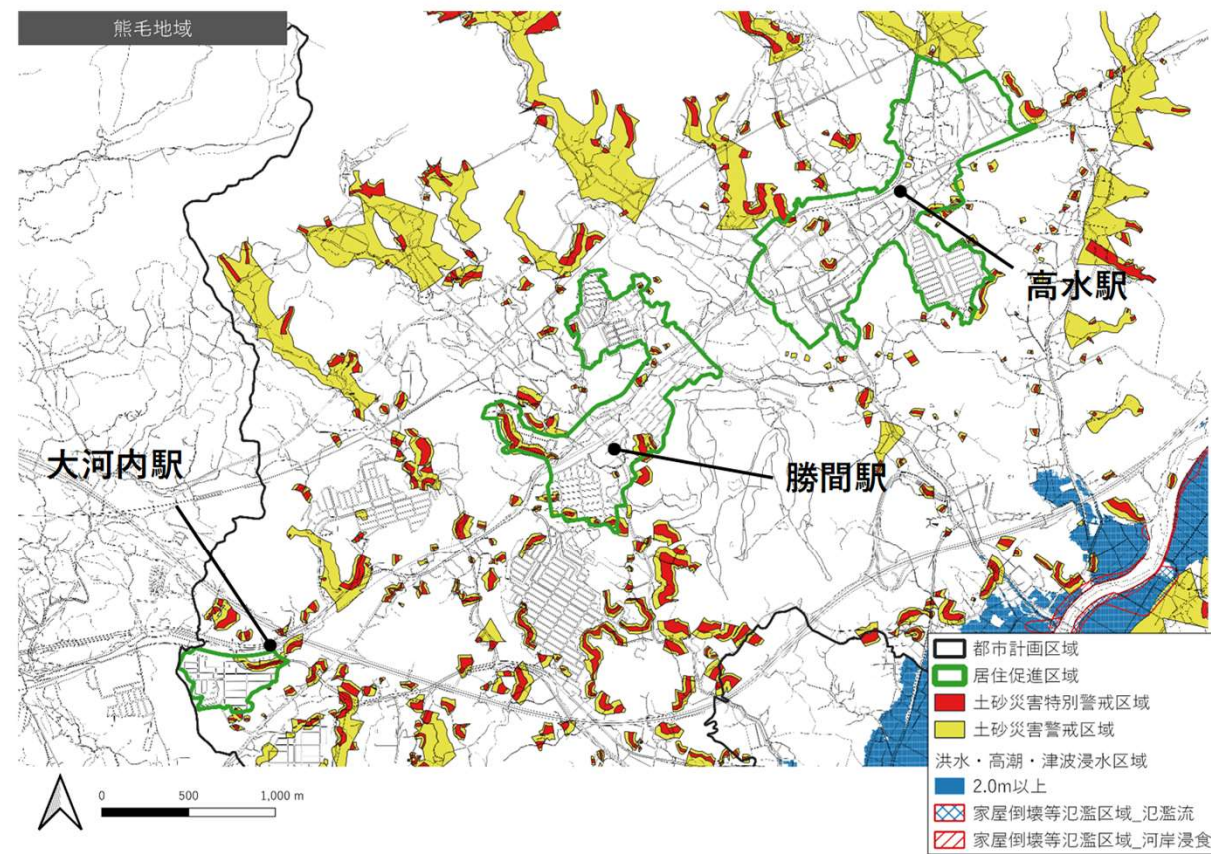


現行 [計画規模で 2.0m 以上を除く]

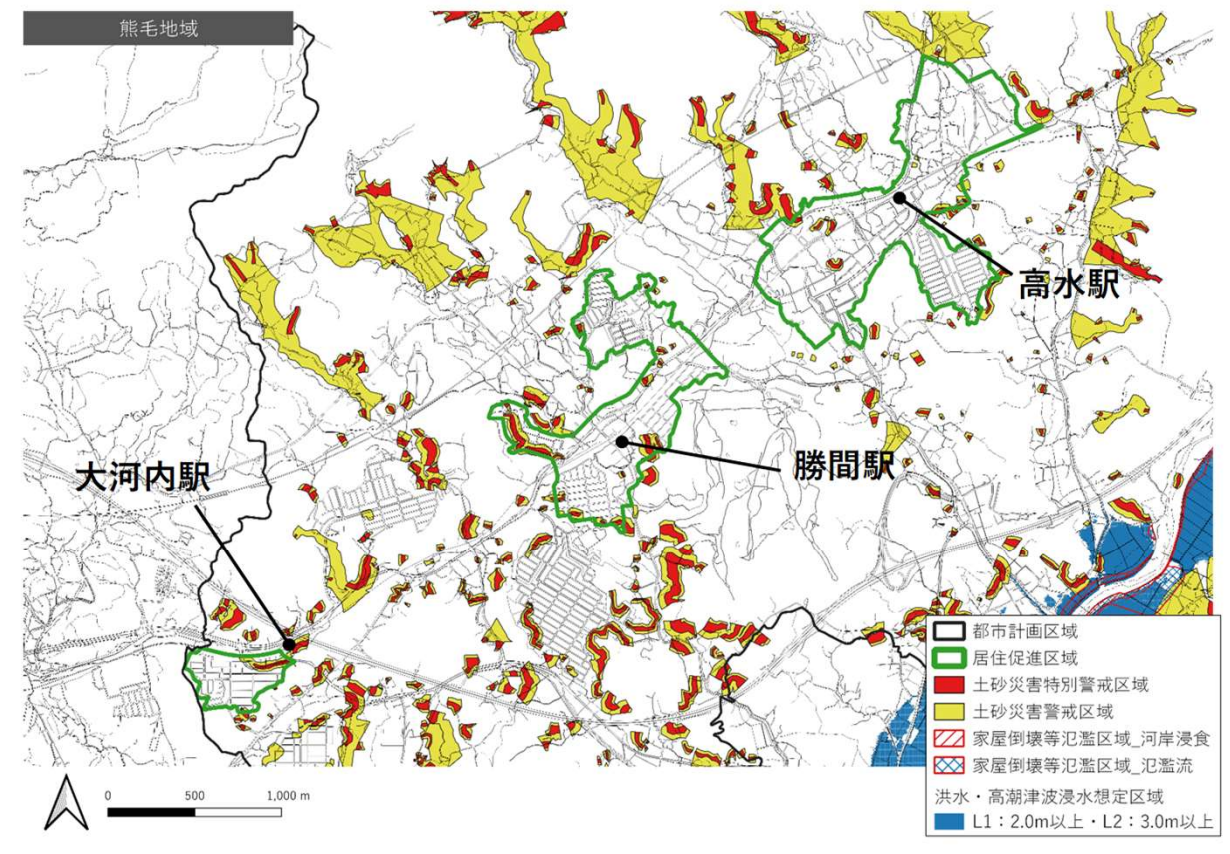


熊毛地域

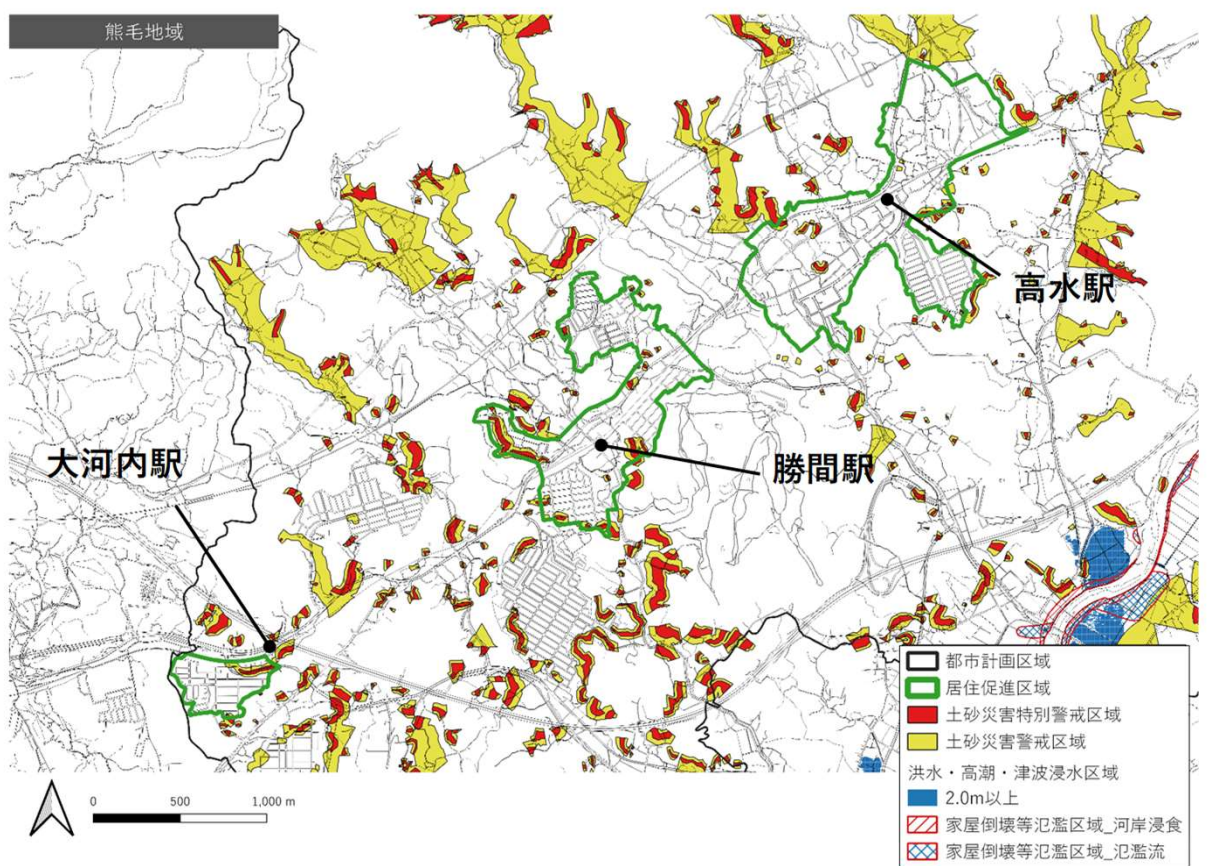
パターン① [想定最大で 2.0m 以上を除く、家屋倒壊等氾濫区域も除く]



パターン② [想定最大で 3.0m 以上を除く、家屋倒壊等氾濫区域も除く]



パターン③ [計画規模で 2.0m 以上を除く、家屋倒壊等氾濫区域も除く]



現行 [計画規模で 2.0m 以上を除く]

