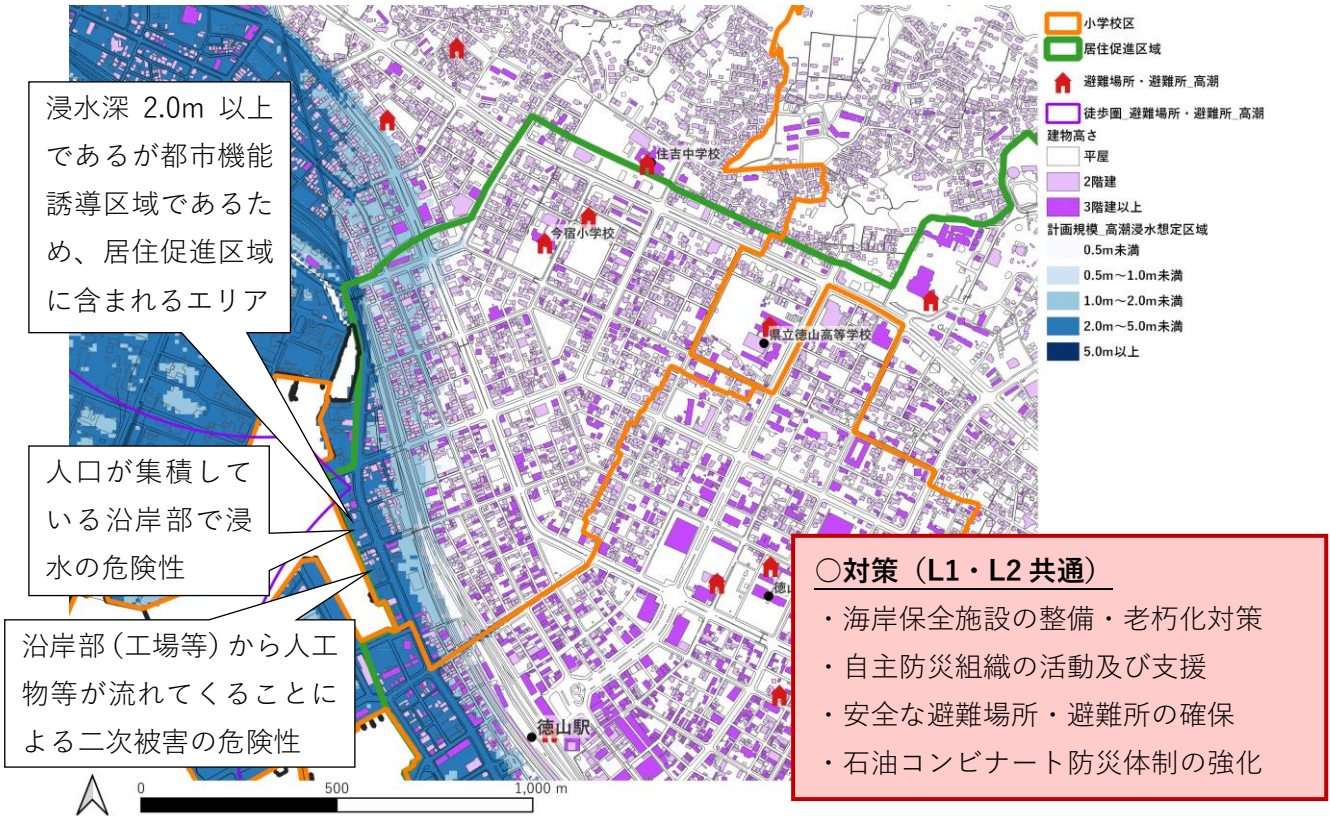


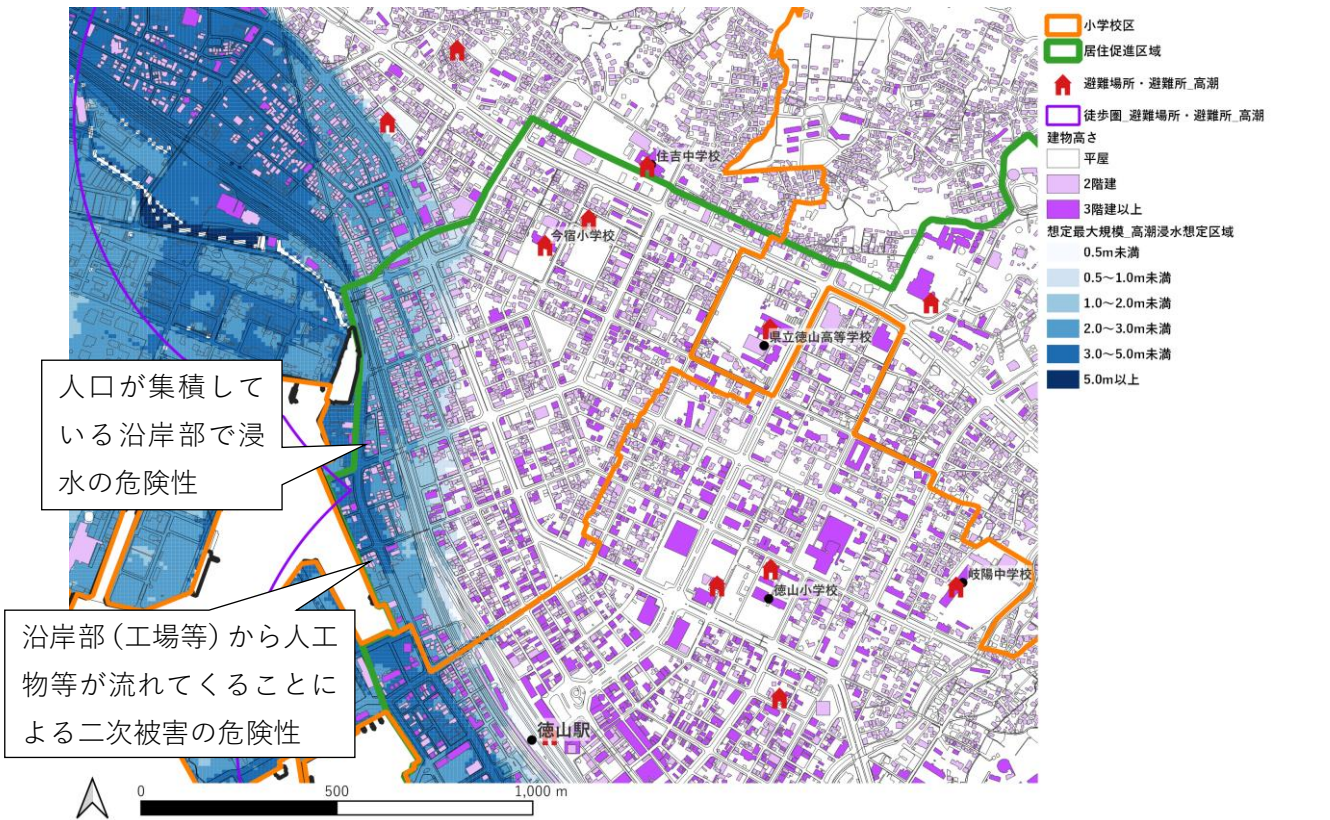


# 1 今宿小学校

[高潮浸水 (計画規模 L1)] ※浸水深 2.0m 以上は居住促進区域に含まない

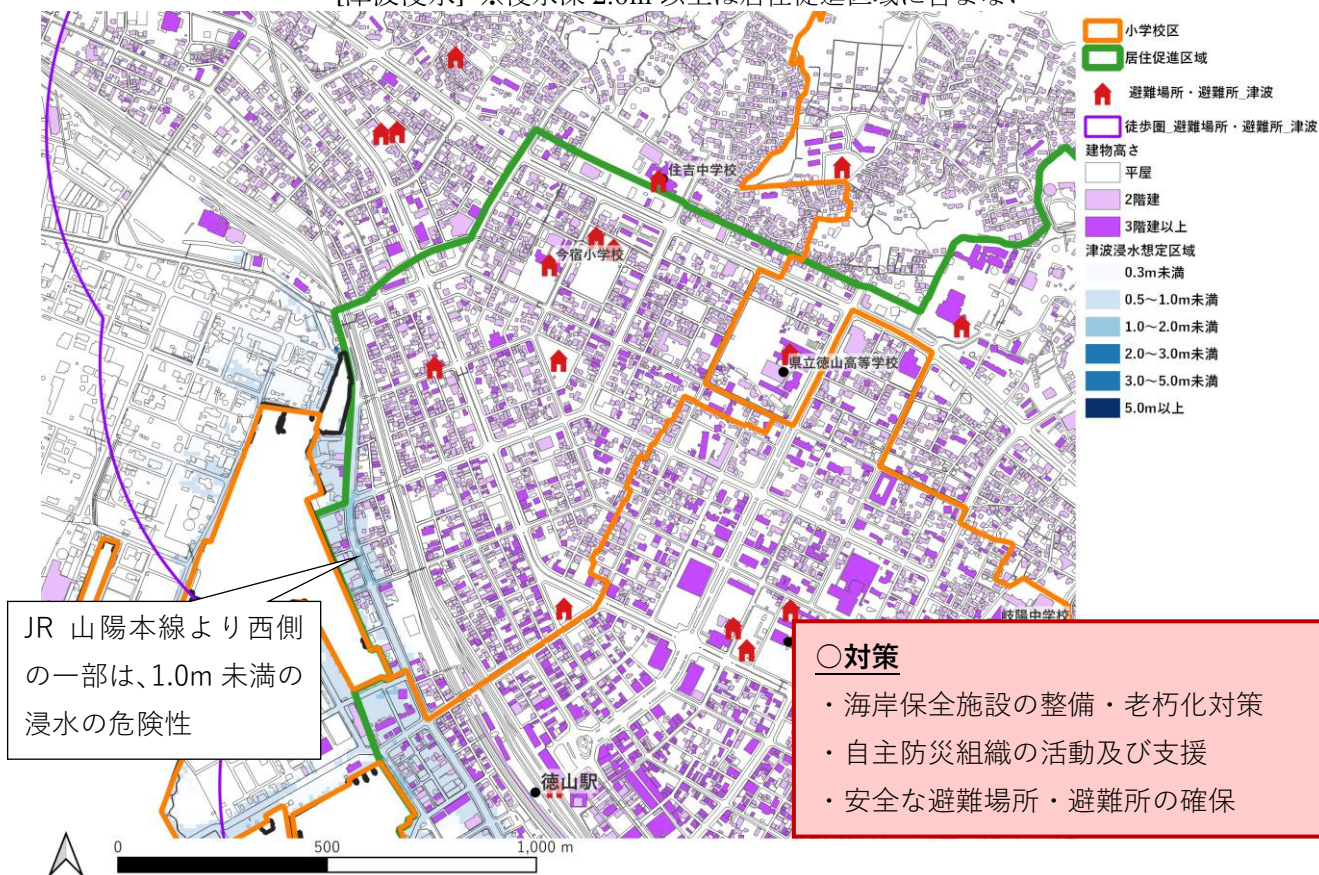


[高潮浸水 (想定最大規模 L2)]

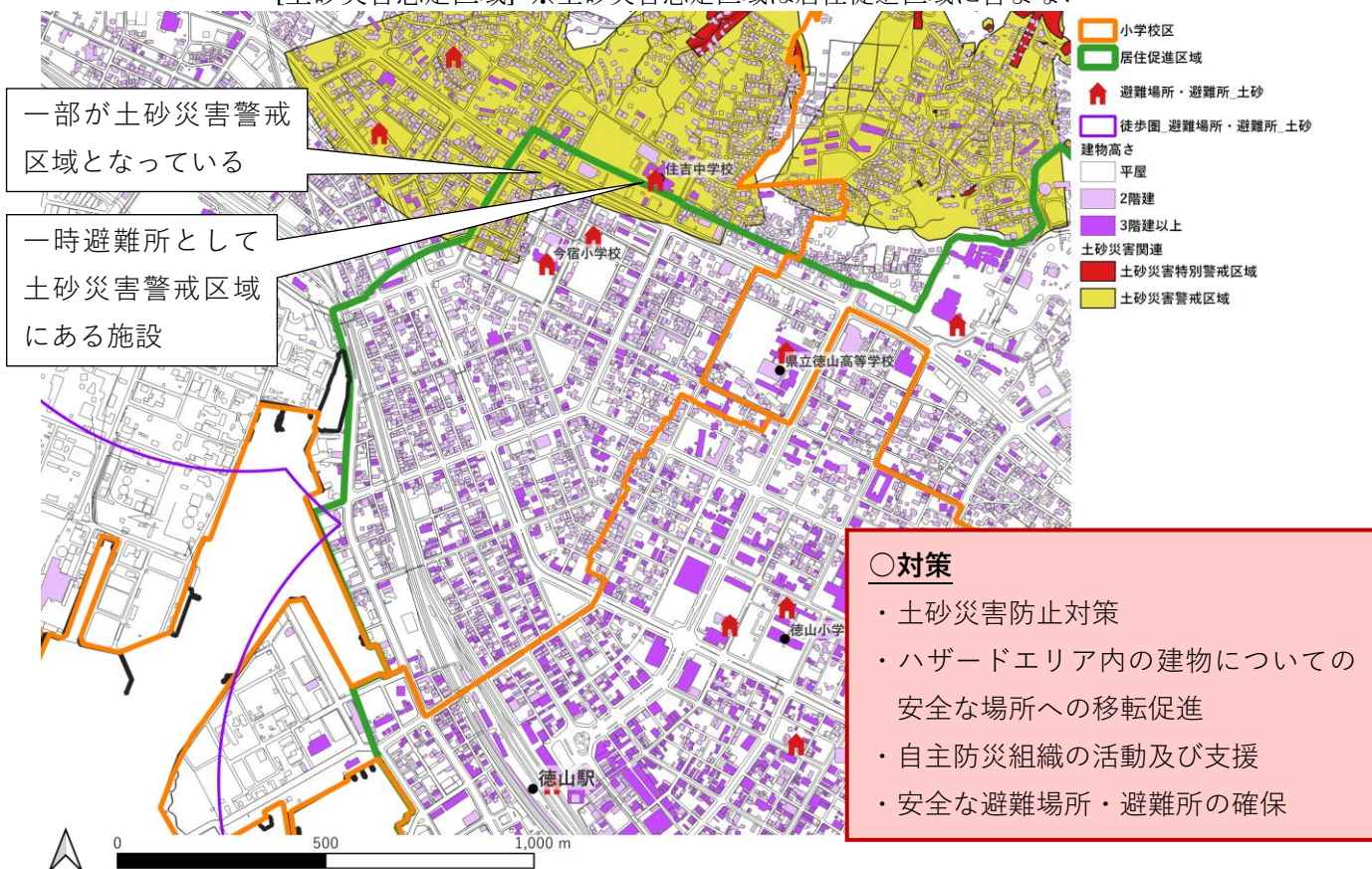




[津波浸水] ※浸水深 2.0m 以上は居住促進区域に含まない



[土砂災害想定区域] ※土砂災害想定区域は居住促進区域に含まない

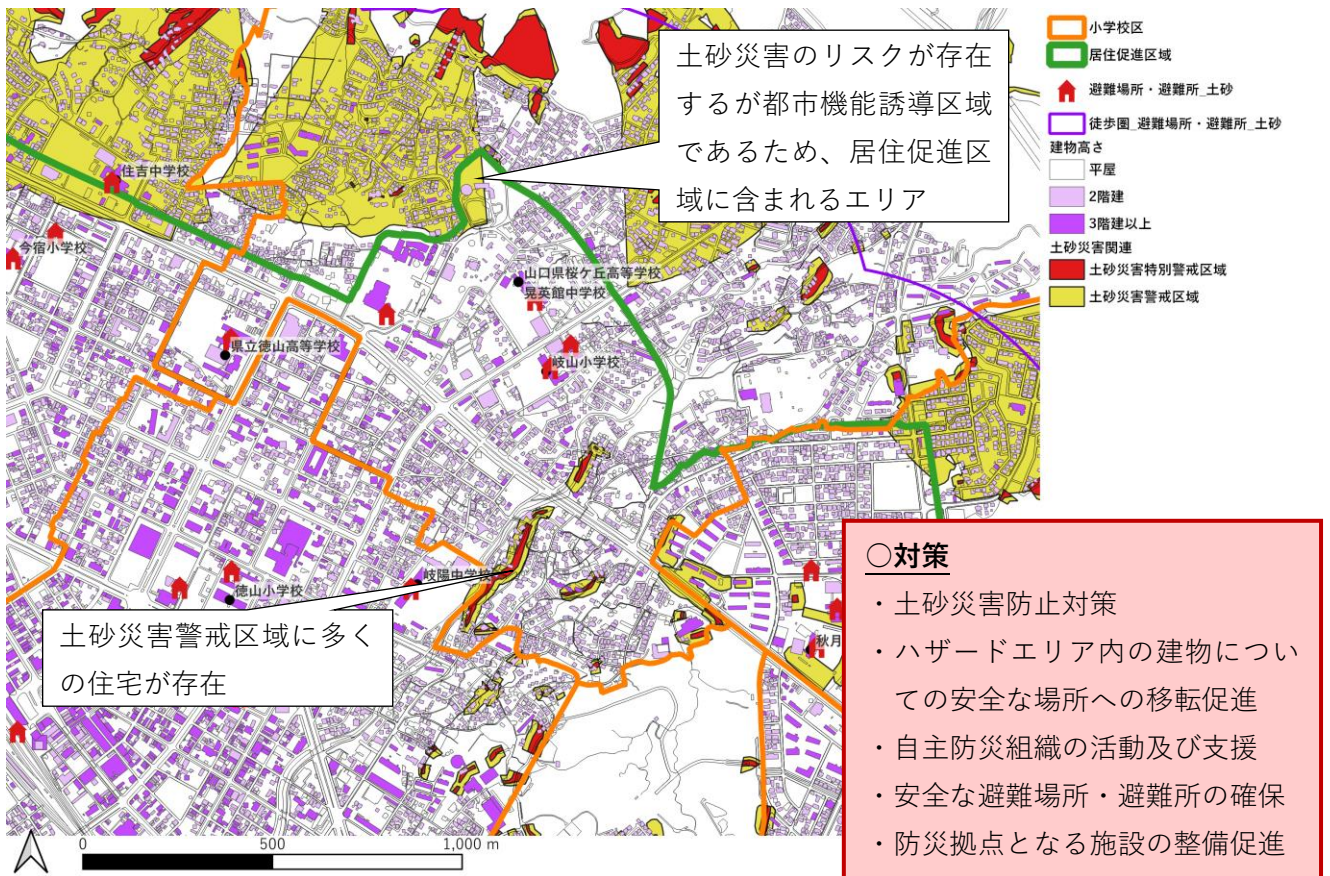


※土砂災害想定区域は、居住促進区域外としているが、居住促進区域に近接しており、居住促進区域に影響を及ぼす可能性があるため、リスクとして捉えている。



## 2 岐山小学校

[土砂災害想定区域] ※土砂災害想定区域は居住促進区域に含まない

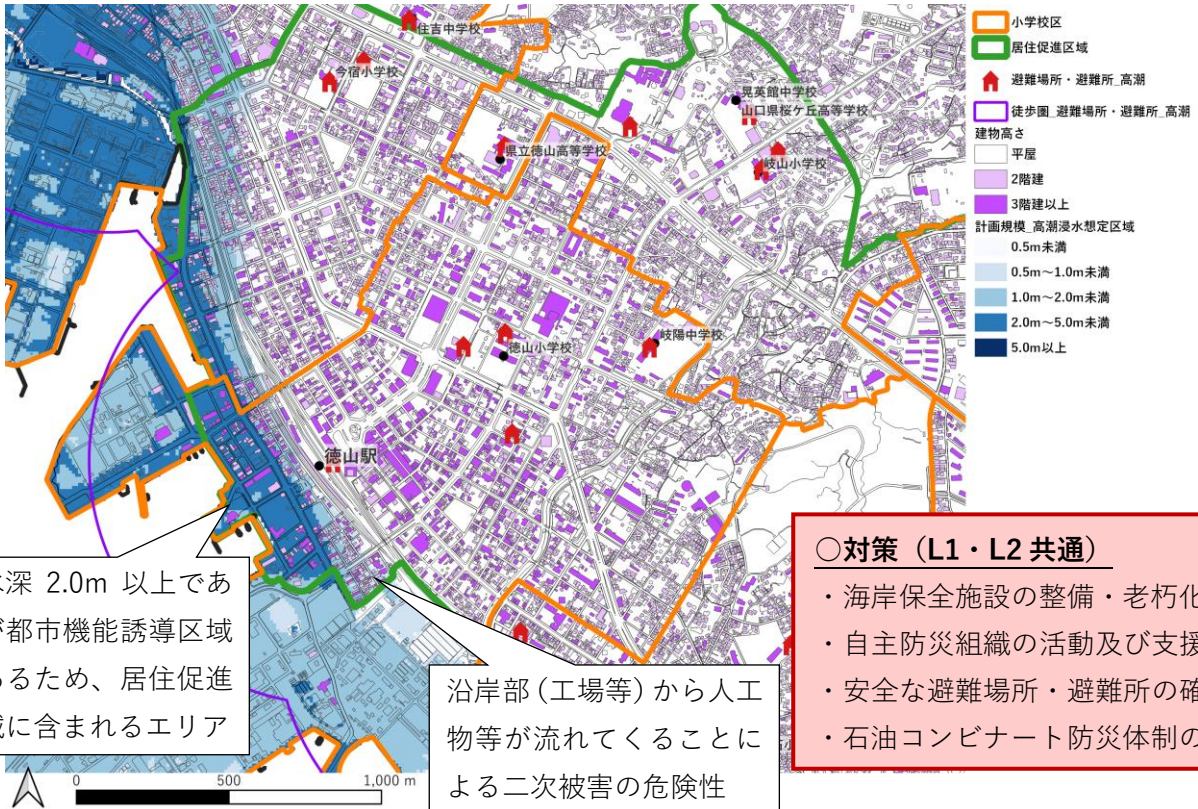


※土砂災害想定区域は、居住促進区域外としているが、居住促進区域に近接しており、居住促進区域に影響を及ぼす可能性があるため、リスクとして捉えている。

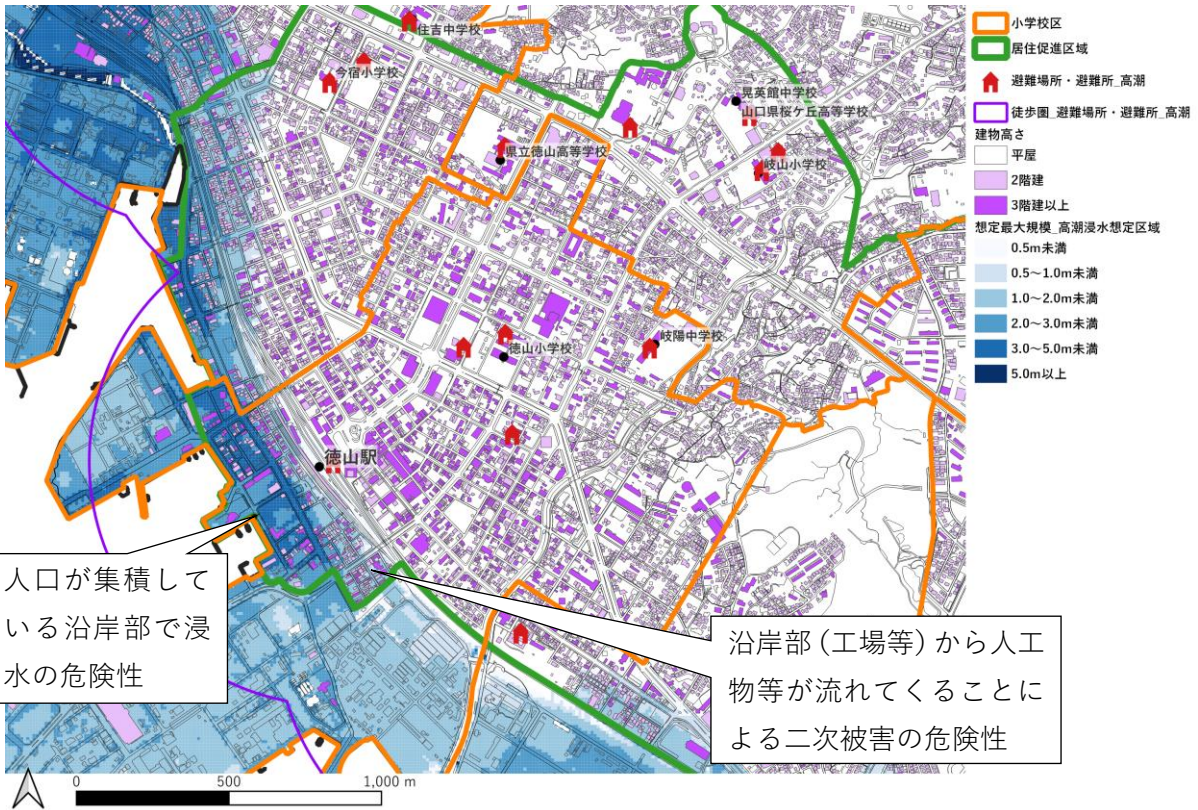


### 3 徳山小学校

[高潮浸水 (計画規模 L1)] ※浸水深 2.0m 以上は居住促進区域に含まない

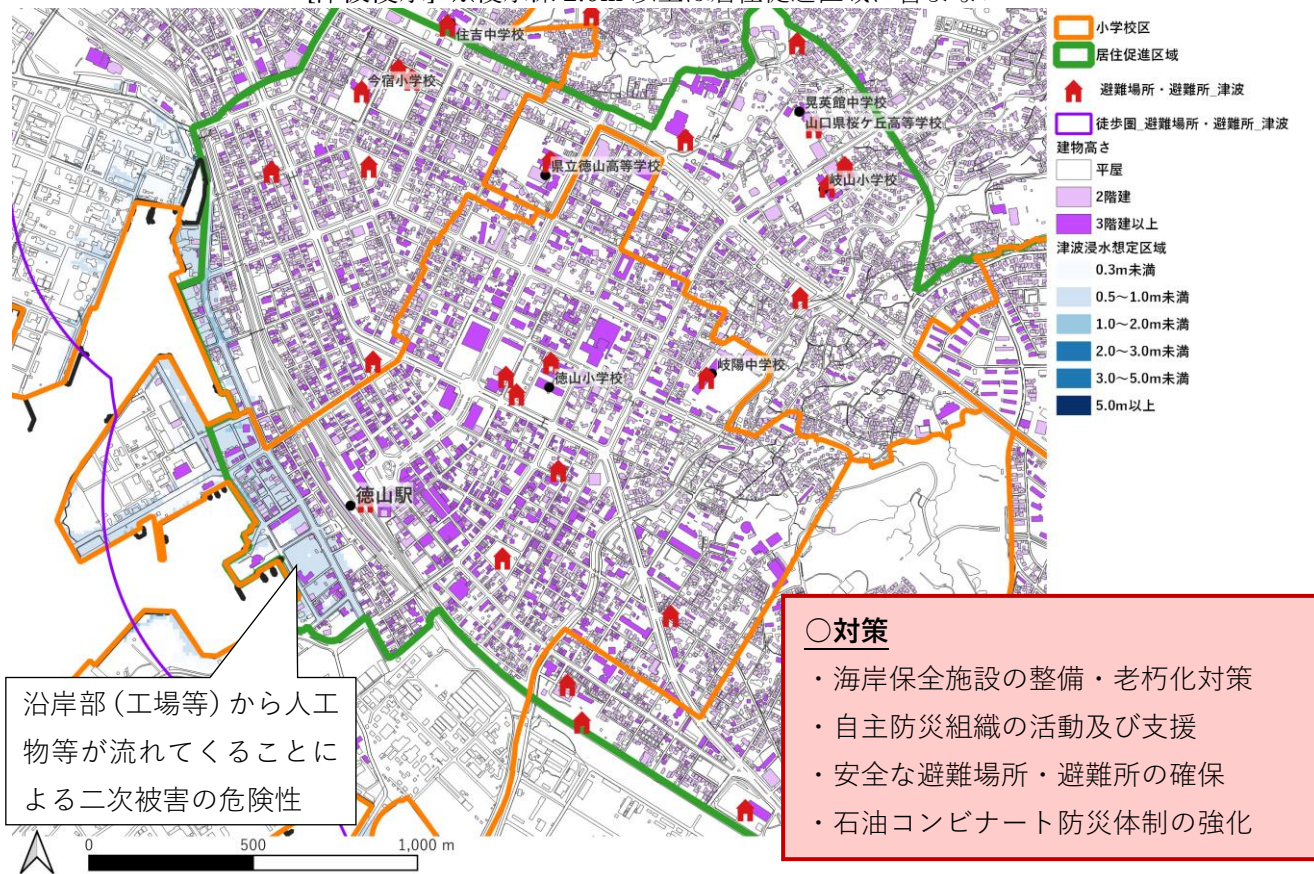


[高潮浸水 (想定最大規模 L2)]

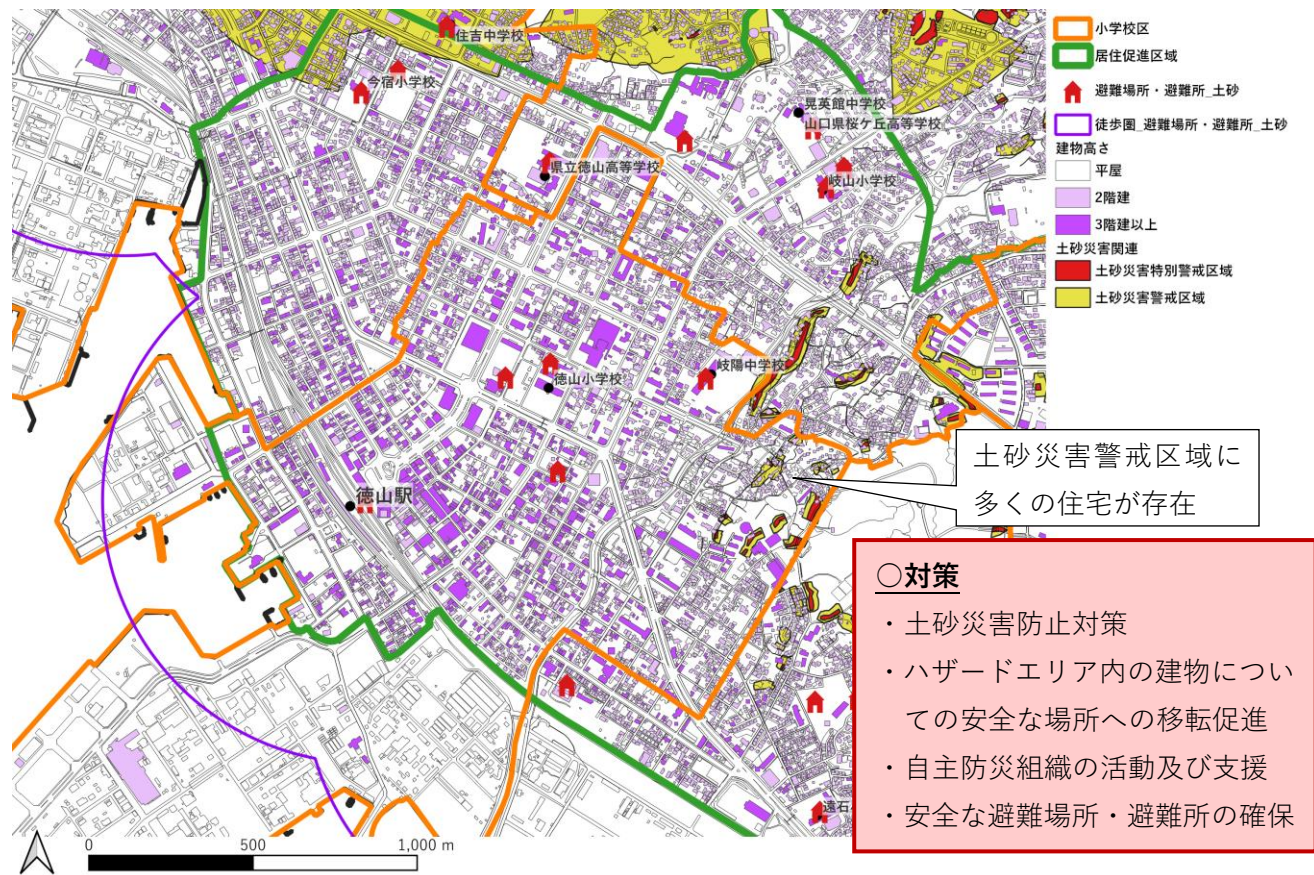




[津波浸水] ※浸水深 2.0m 以上は居住促進区域に含まない



[土砂災害想定区域] ※土砂災害想定区域は居住促進区域に含まない

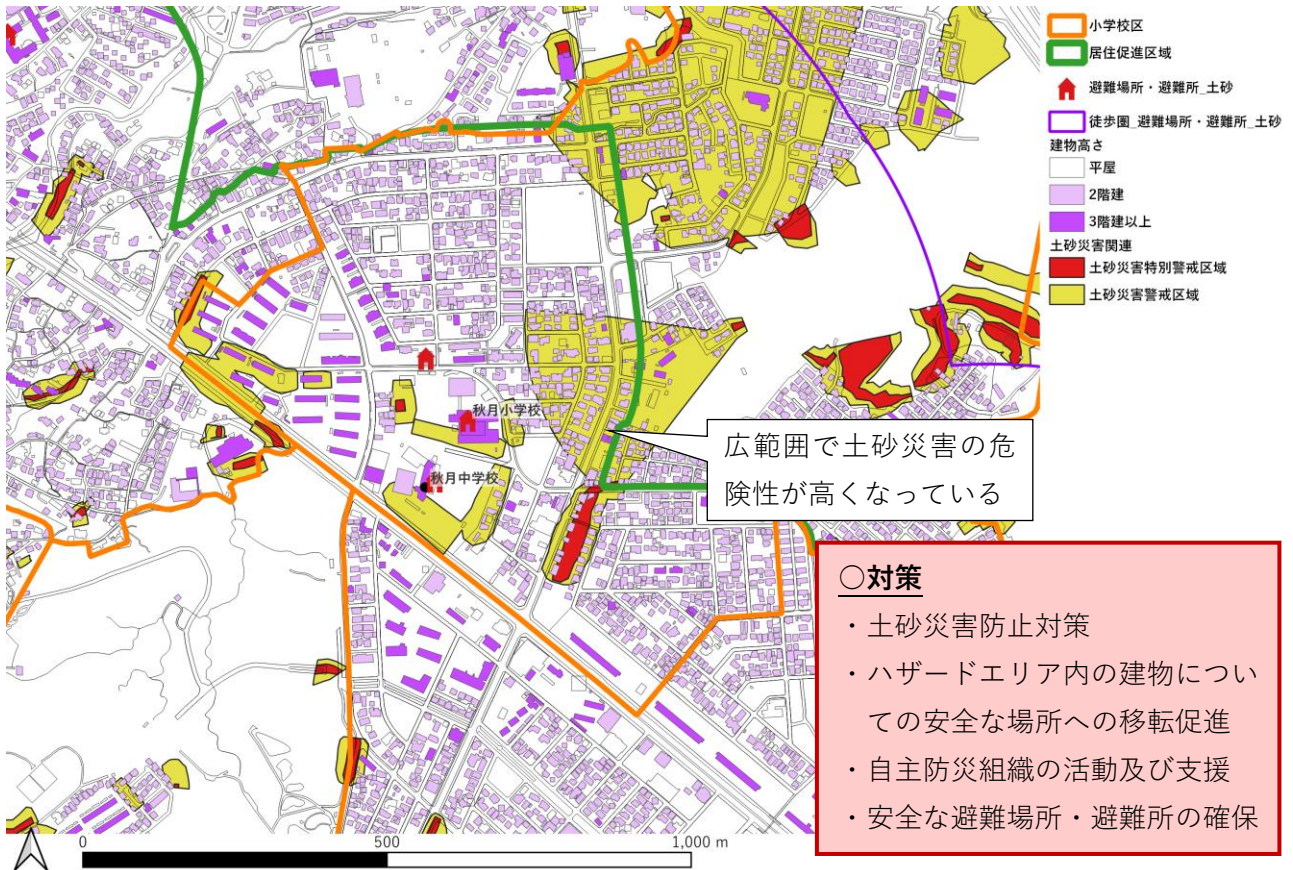


※土砂災害想定区域は、居住促進区域外としているが、居住促進区域に近接しており、居住促進区域に影響を及ぼす可能性があるため、リスクとして捉えている。



## 4 秋月小学校

[土砂災害想定区域] ※土砂災害想定区域は居住促進区域に含まない

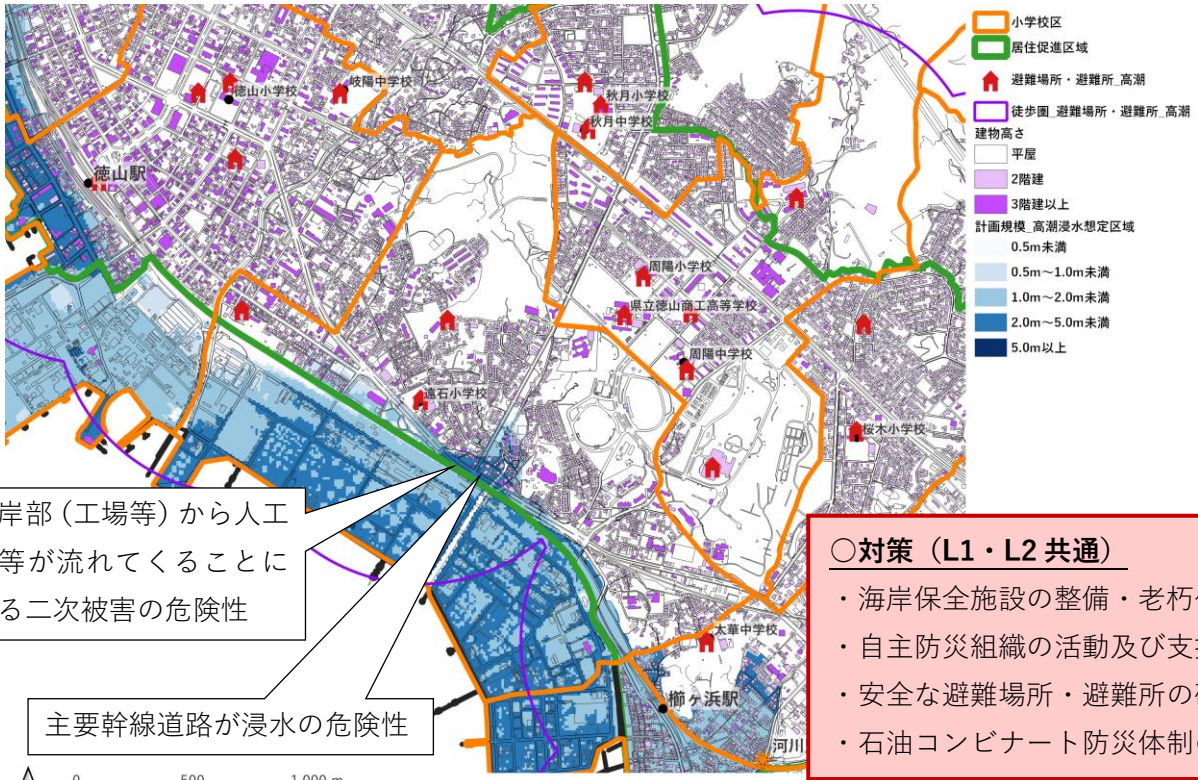


※土砂災害想定区域は、居住促進区域外としているが、居住促進区域に近接しており、居住促進区域に影響を及ぼす可能性があるため、リスクとして捉えている。



# 5 遠石小学校

[高潮浸水 (計画規模 L1)] ※浸水深 2.0m 以上は居住促進区域に含まない

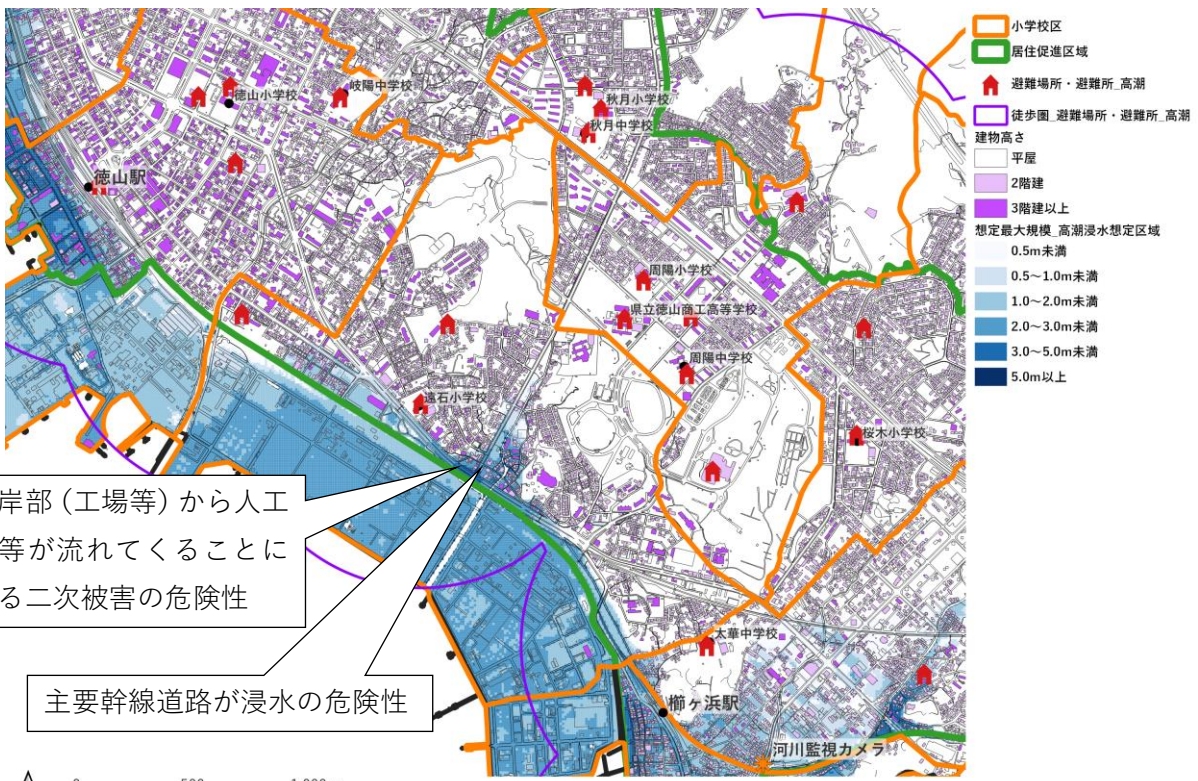


沿岸部 (工場等) から人工物等が流れてくることによる二次被害の危険性

主要幹線道路が浸水の危険性

- 対策 (L1・L2 共通)
- ・海岸保全施設の整備・老朽化対策
  - ・自主防災組織の活動及び支援
  - ・安全な避難場所・避難所の確保
  - ・石油コンビナート防災体制の強化

[高潮浸水 (想定最大規模 L2)]

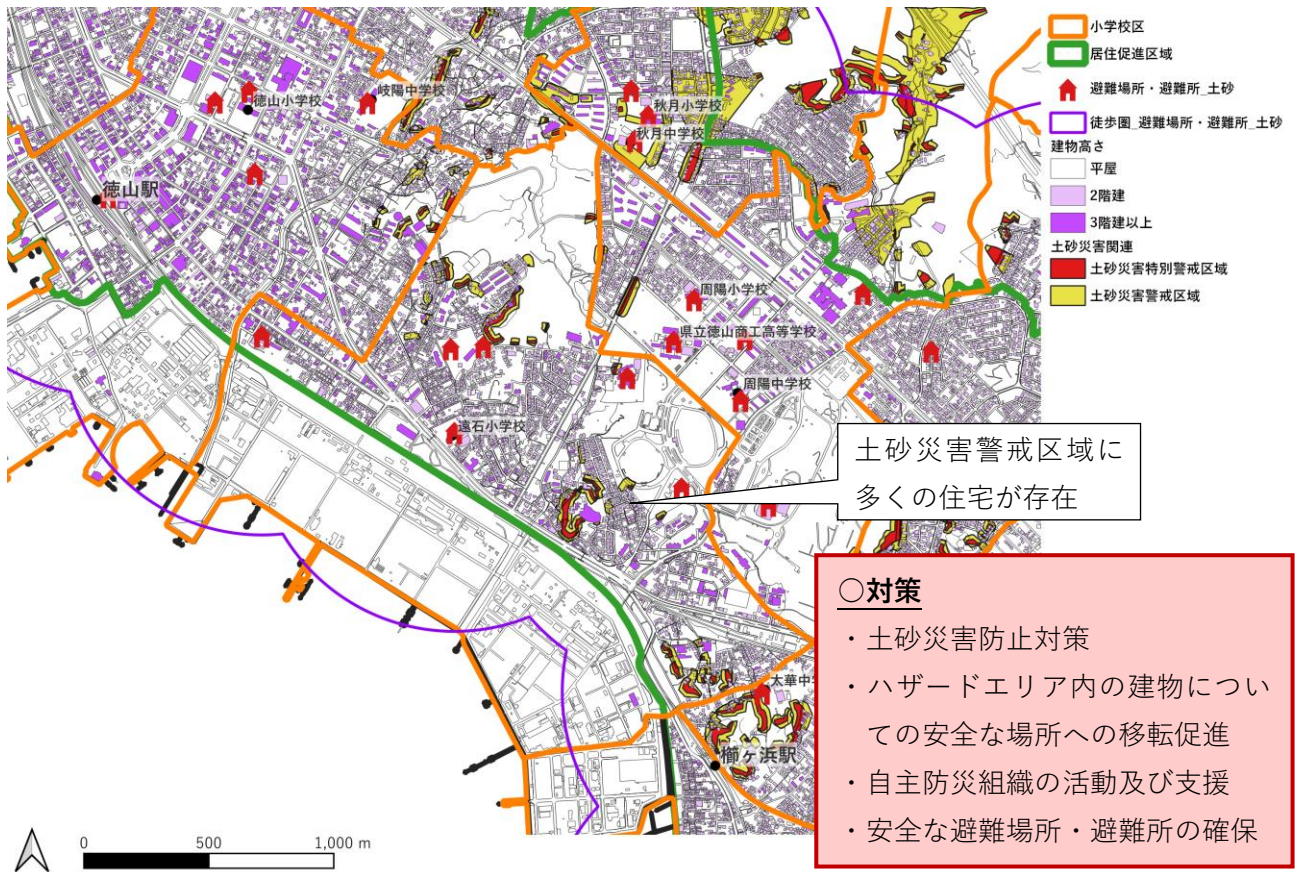


沿岸部 (工場等) から人工物等が流れてくることによる二次被害の危険性

主要幹線道路が浸水の危険性



[土砂災害想定区域] ※土砂災害想定区域は居住促進区域に含まない

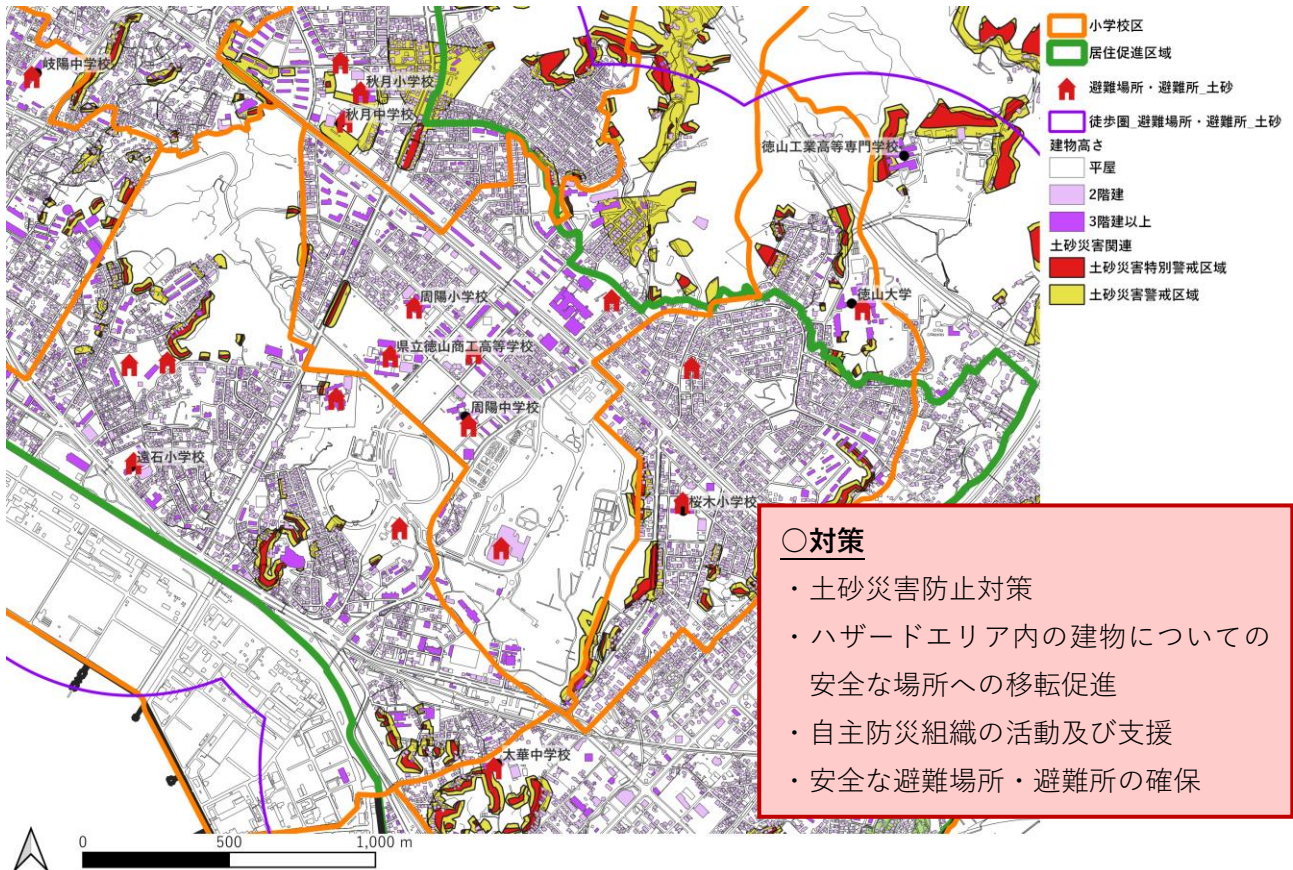


※土砂災害想定区域は、居住促進区域外としているが、居住促進区域に近接しており、居住促進区域に影響を及ぼす可能性があるため、リスクとして捉えている。



## 6 周陽小学校

[土砂災害想定区域] ※土砂災害想定区域は居住促進区域に含まない



### ○対策

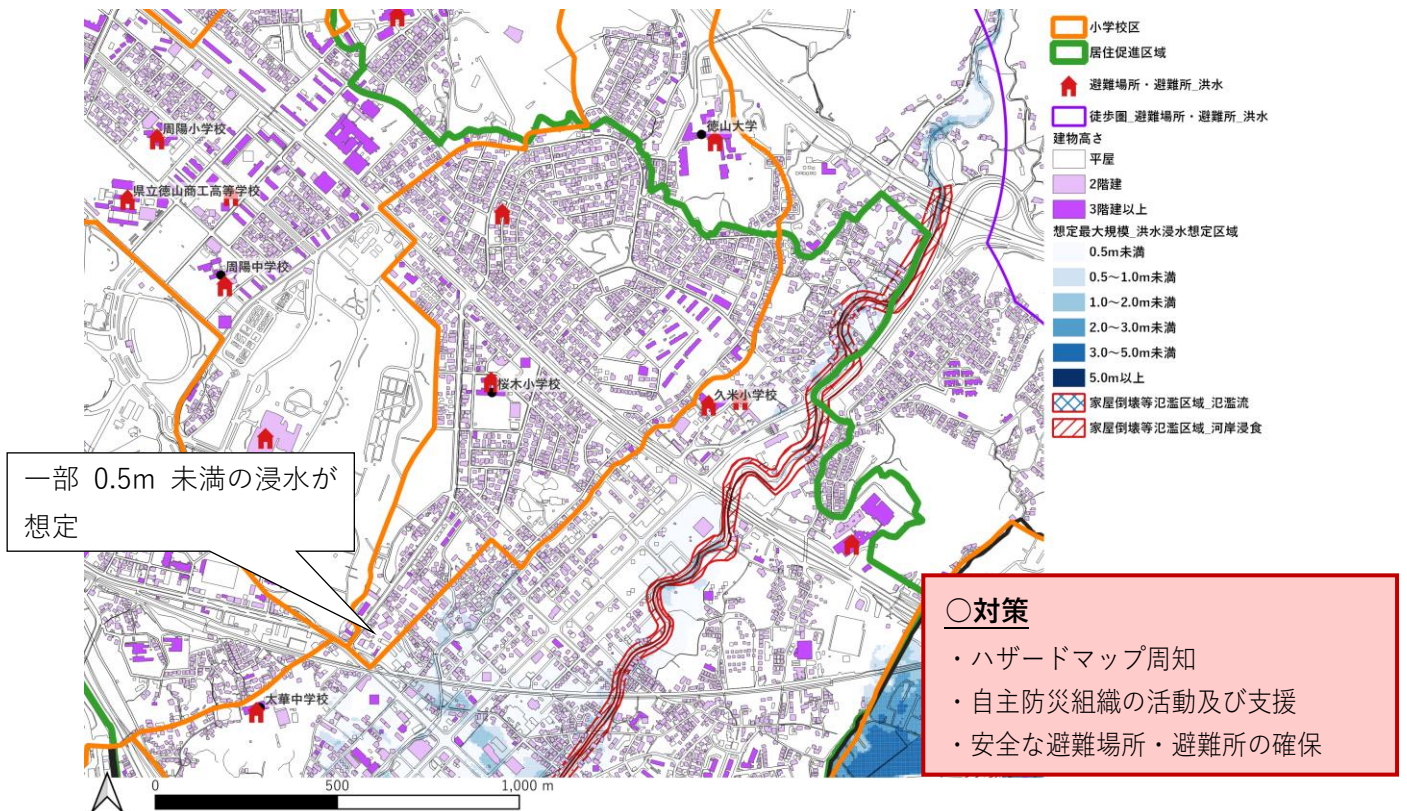
- ・土砂災害防止対策
- ・ハザードエリア内の建物についての安全な場所への移転促進
- ・自主防災組織の活動及び支援
- ・安全な避難場所・避難所の確保

※土砂災害想定区域は、居住促進区域外としているが、居住促進区域に近接しており、居住促進区域に影響を及ぼす可能性があるため、リスクとして捉えている。

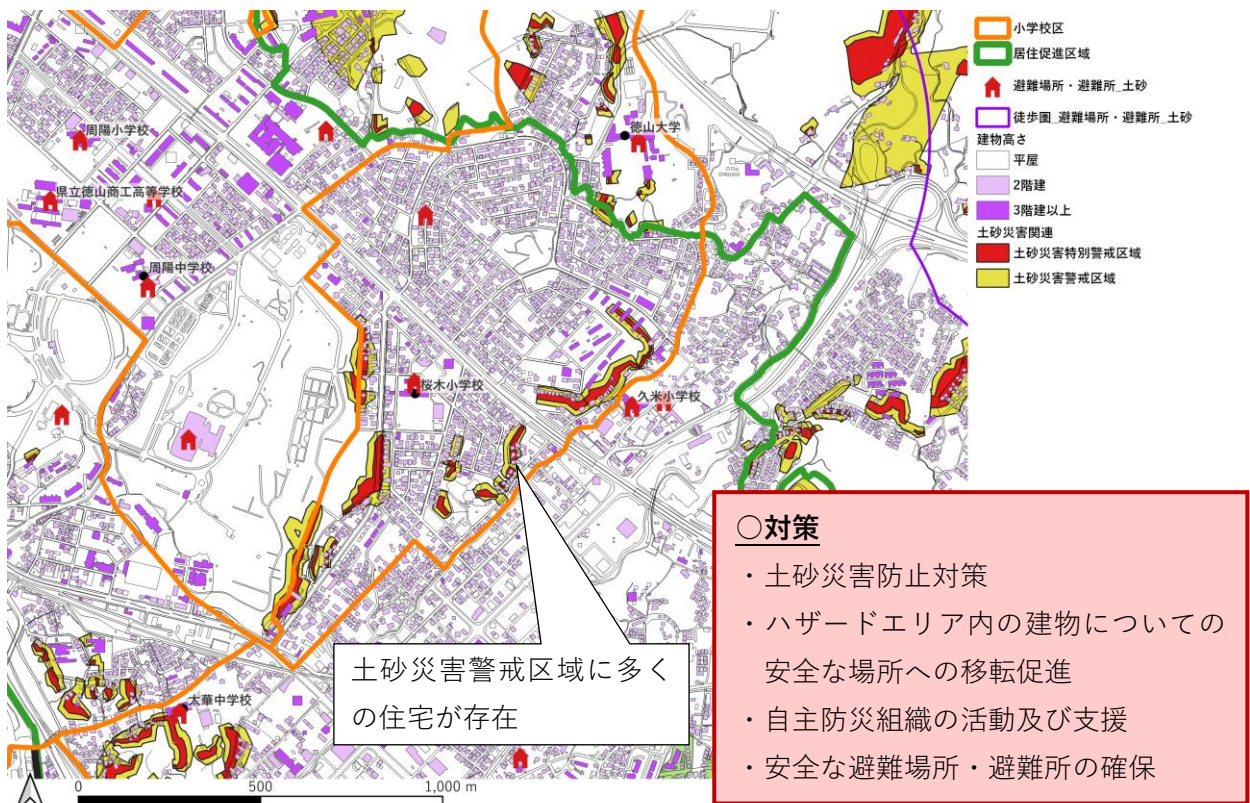


## 7 桜木小学校

[洪水浸水 (想定最大規模 L2)] ※家屋倒壊等氾濫区域は居住促進区域に含まない



[土砂災害想定区域] ※土砂災害想定区域は居住促進区域に含まない



※土砂災害想定区域は、居住促進区域外としているが、居住促進区域に近接しており、居住促進区域に影響を及ぼす可能性があるため、リスクとして捉えている。

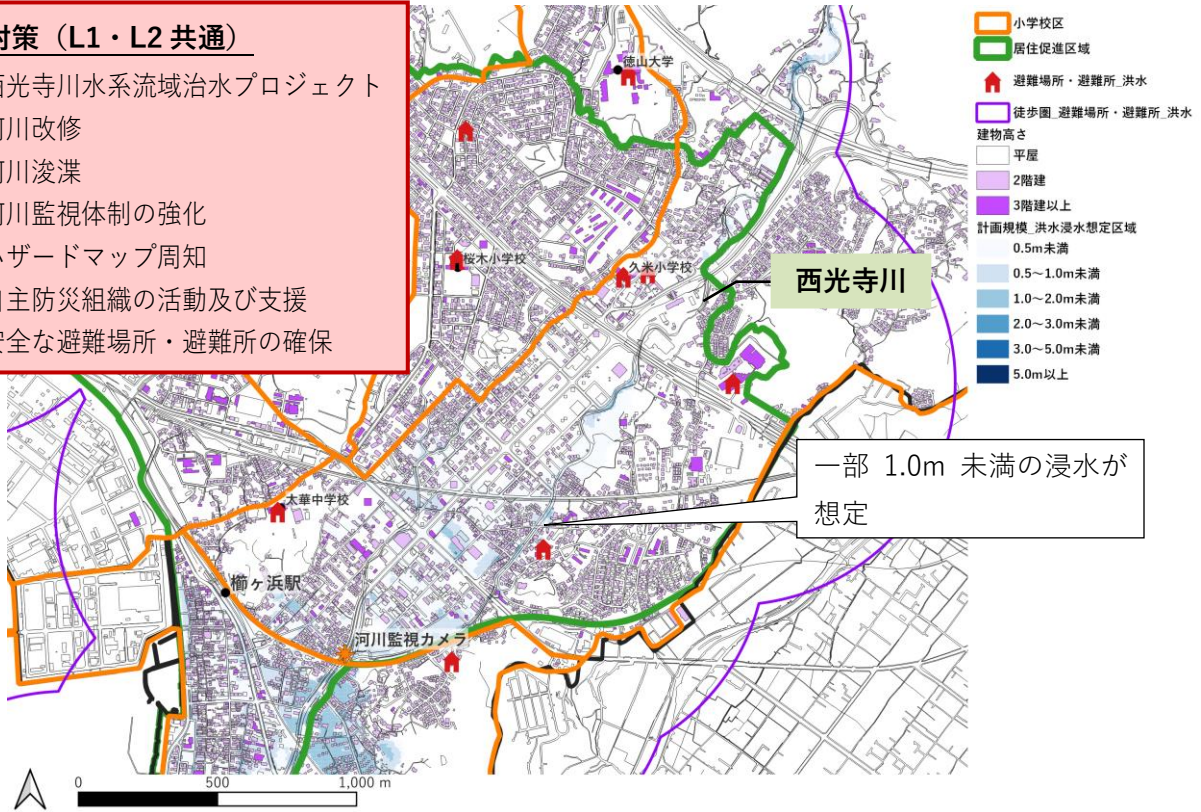


## 8 久米小学校

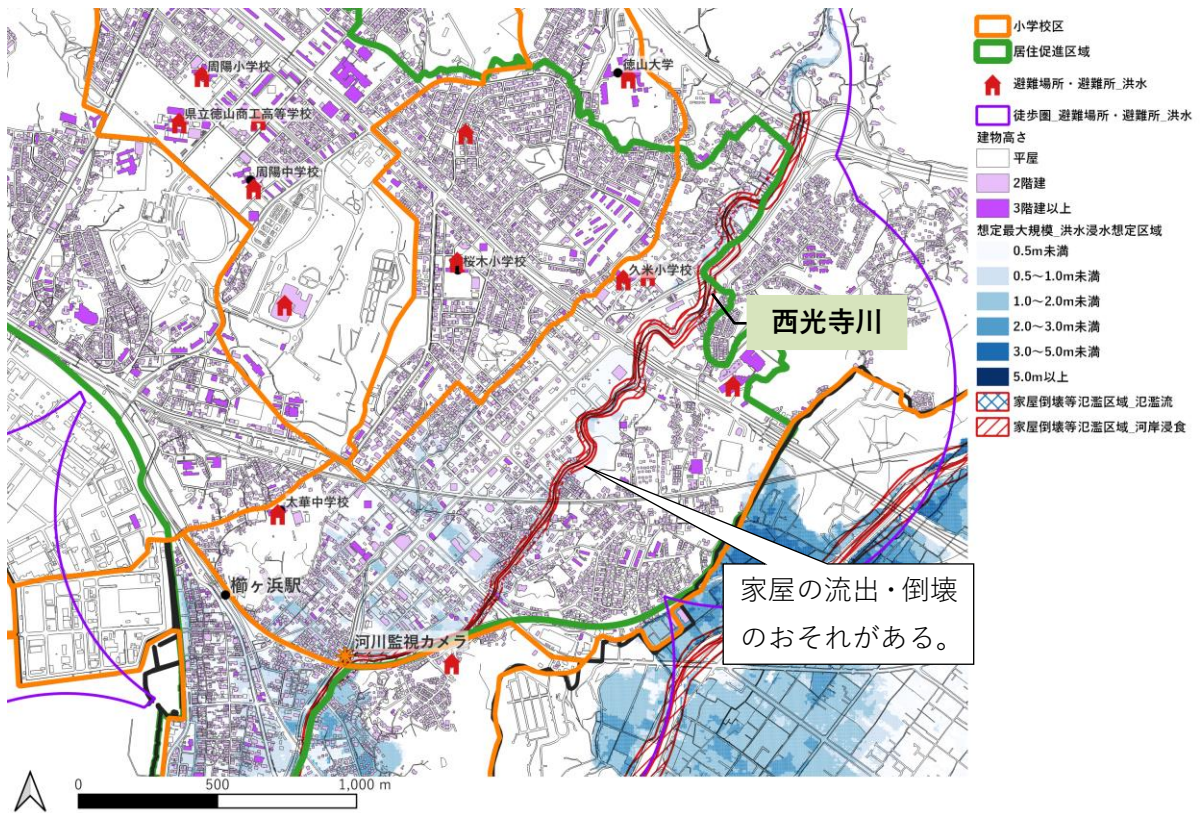
〔洪水浸水（計画規模 L1）〕 ※浸水深 2.0m 以上は居住促進区域に含まない

### ○対策（L1・L2 共通）

- ・西光寺川水系流域治水プロジェクト
- ・河川改修
- ・河川浚渫
- ・河川監視体制の強化
- ・ハザードマップ周知
- ・自主防災組織の活動及び支援
- ・安全な避難場所・避難所の確保

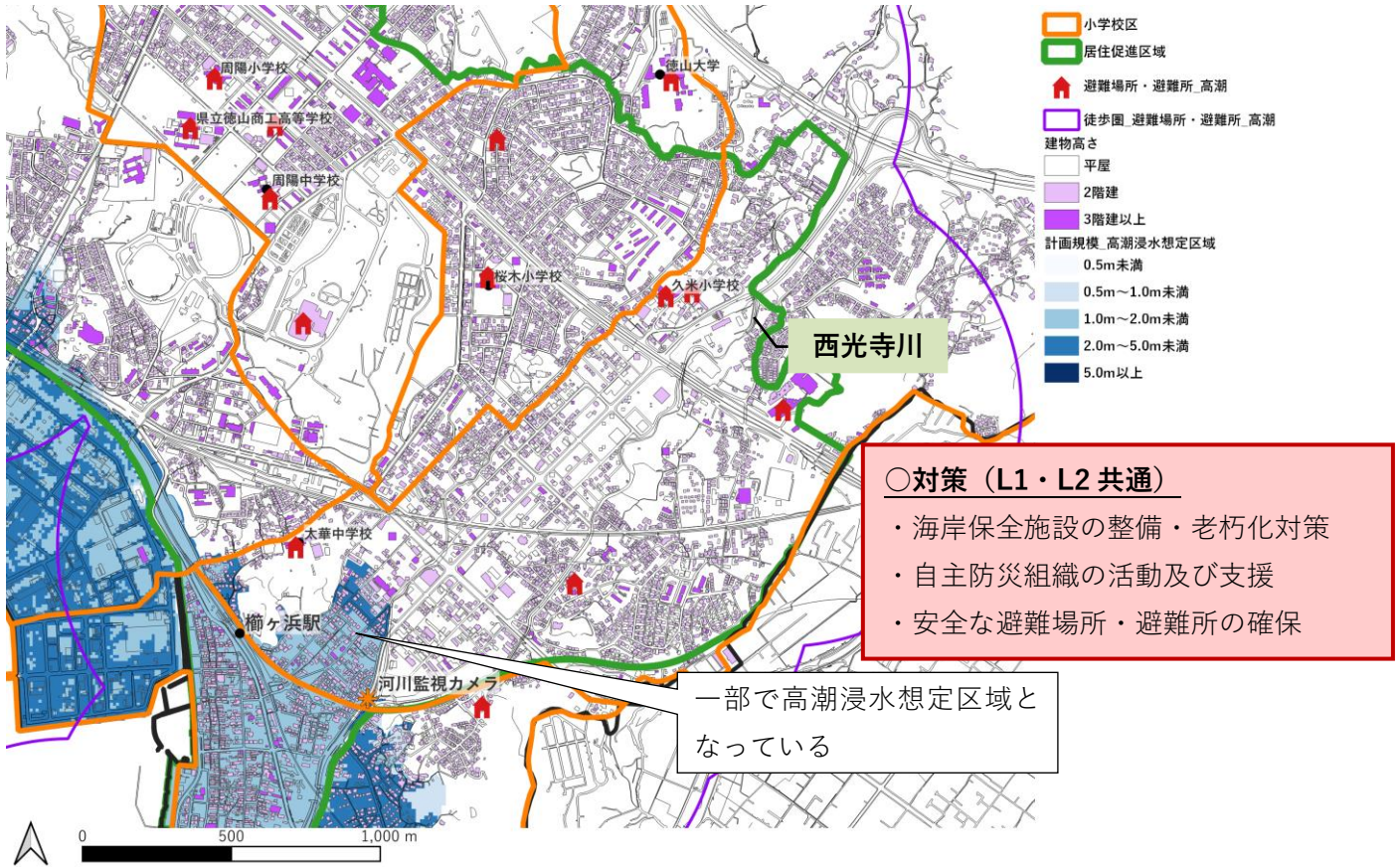


〔洪水浸水（想定最大規模 L2）〕 ※家屋倒壊等氾濫区域は居住促進区域に含まない

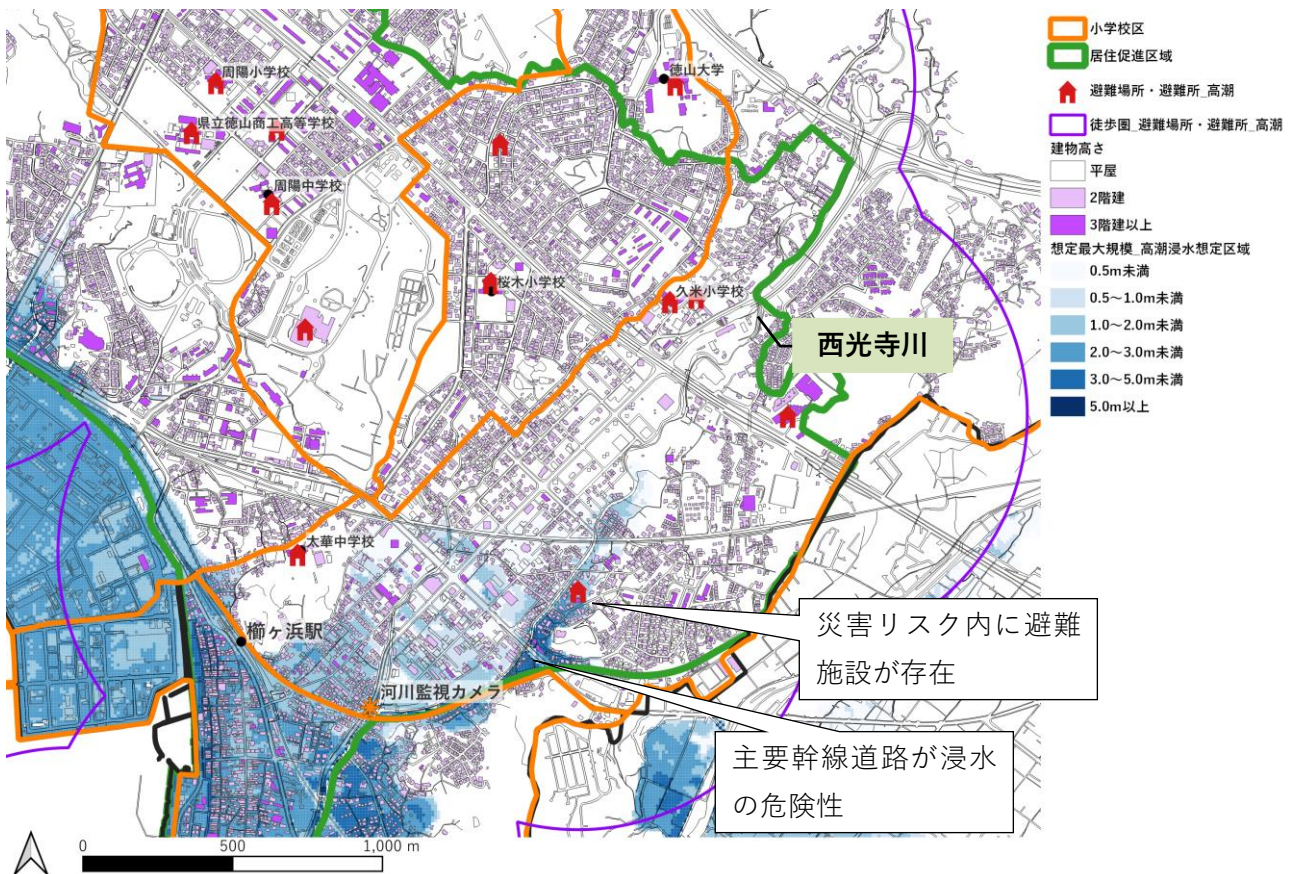




[高潮浸水 (計画規模 L1)] ※浸水深 2.0m 以上は居住促進区域に含まない

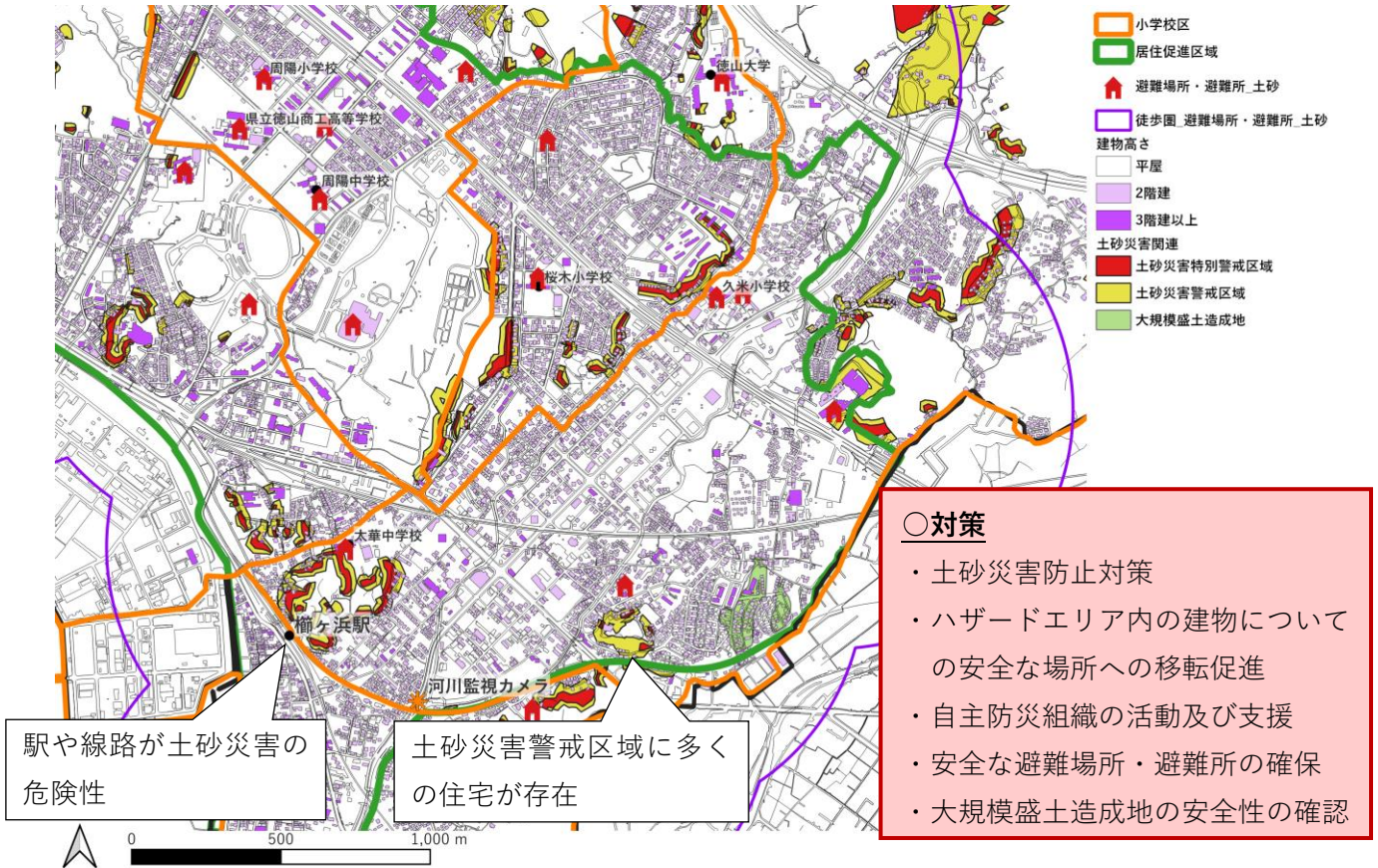


[高潮浸水 (想定最大規模 L2)]





[土砂災害想定区域・大規模盛土造成地] ※土砂災害想定区域は居住促進区域に含まない



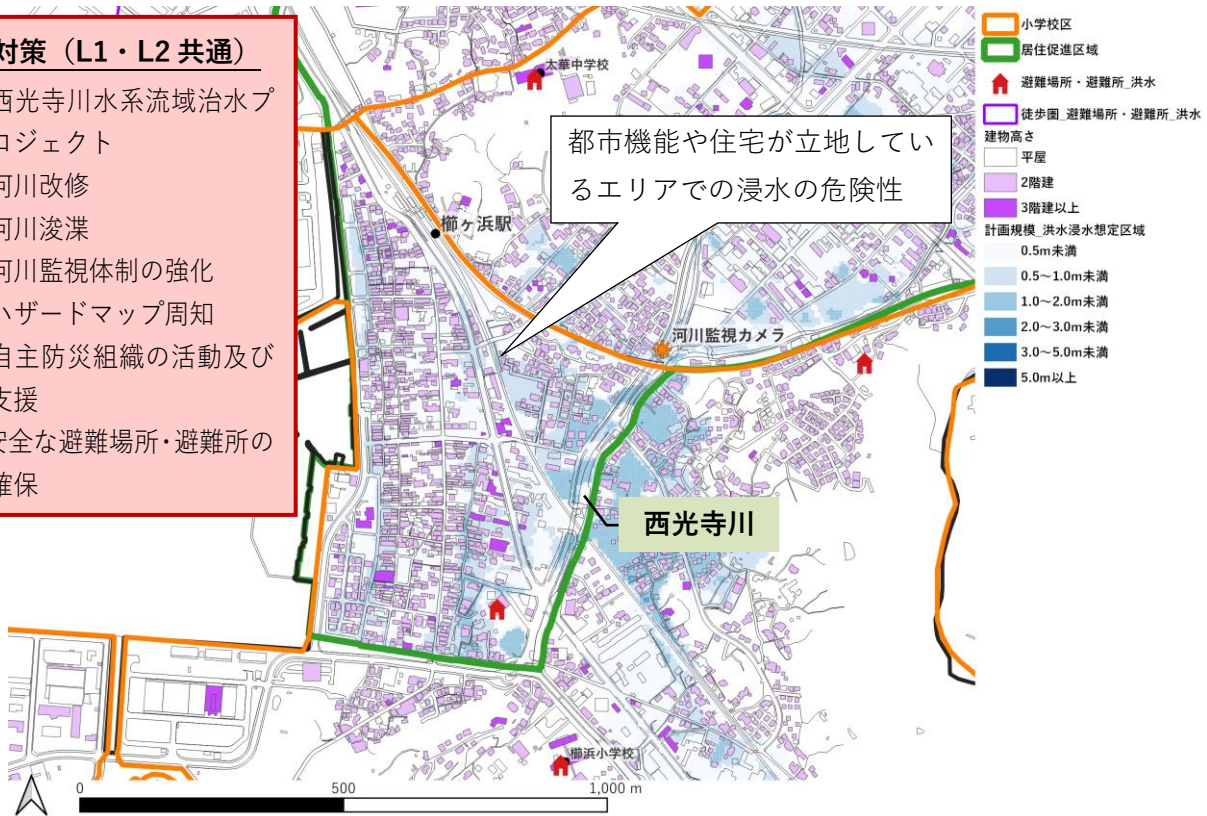
※土砂災害想定区域は、居住促進区域外としているが、居住促進区域に近接しており、居住促進区域に影響を及ぼす可能性があるため、リスクとして捉えている。



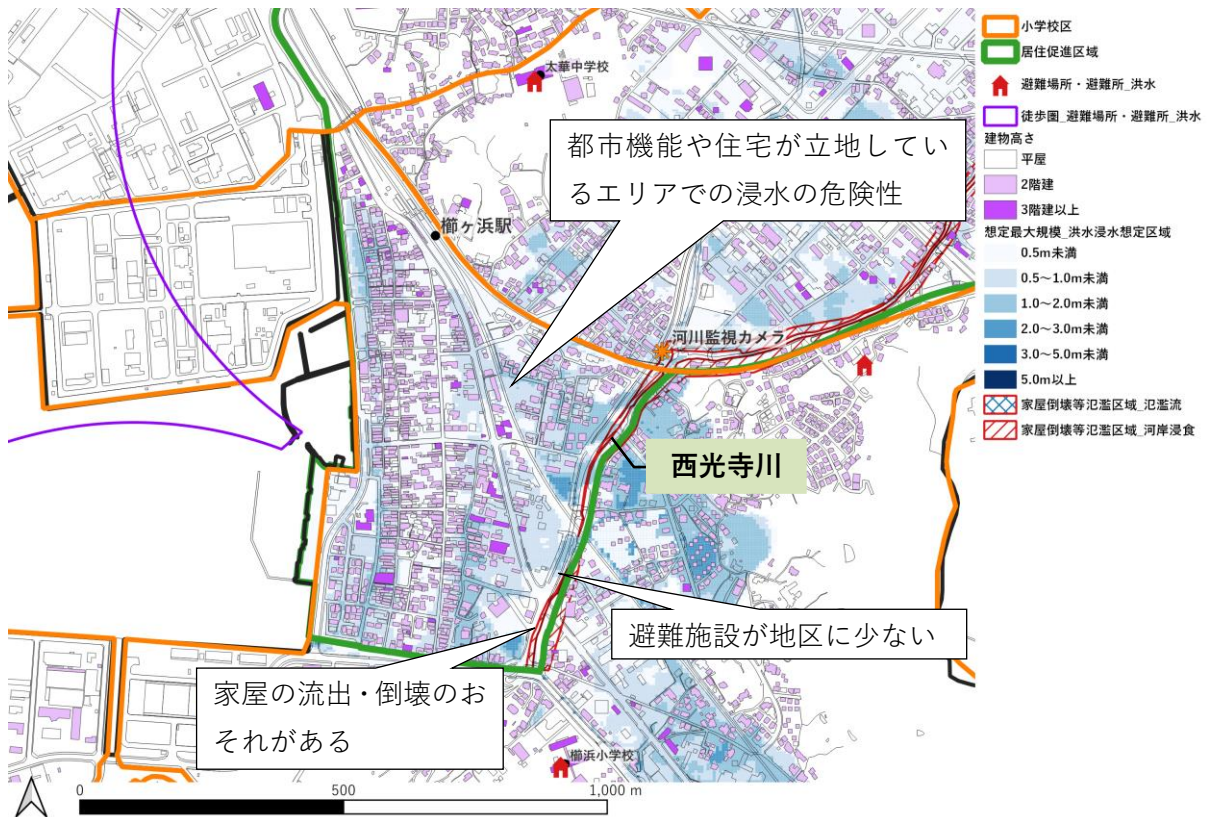
## 9 榑浜小学校

[洪水浸水 (計画規模 L1)] ※浸水深 2.0m 以上は居住促進区域に含まない

- 対策 (L1・L2 共通)
- ・西光寺川水系流域治水プロジェクト
  - ・河川改修
  - ・河川浚渫
  - ・河川監視体制の強化
  - ・ハザードマップ周知
  - ・自主防災組織の活動及び支援
  - ・安全な避難場所・避難所の確保

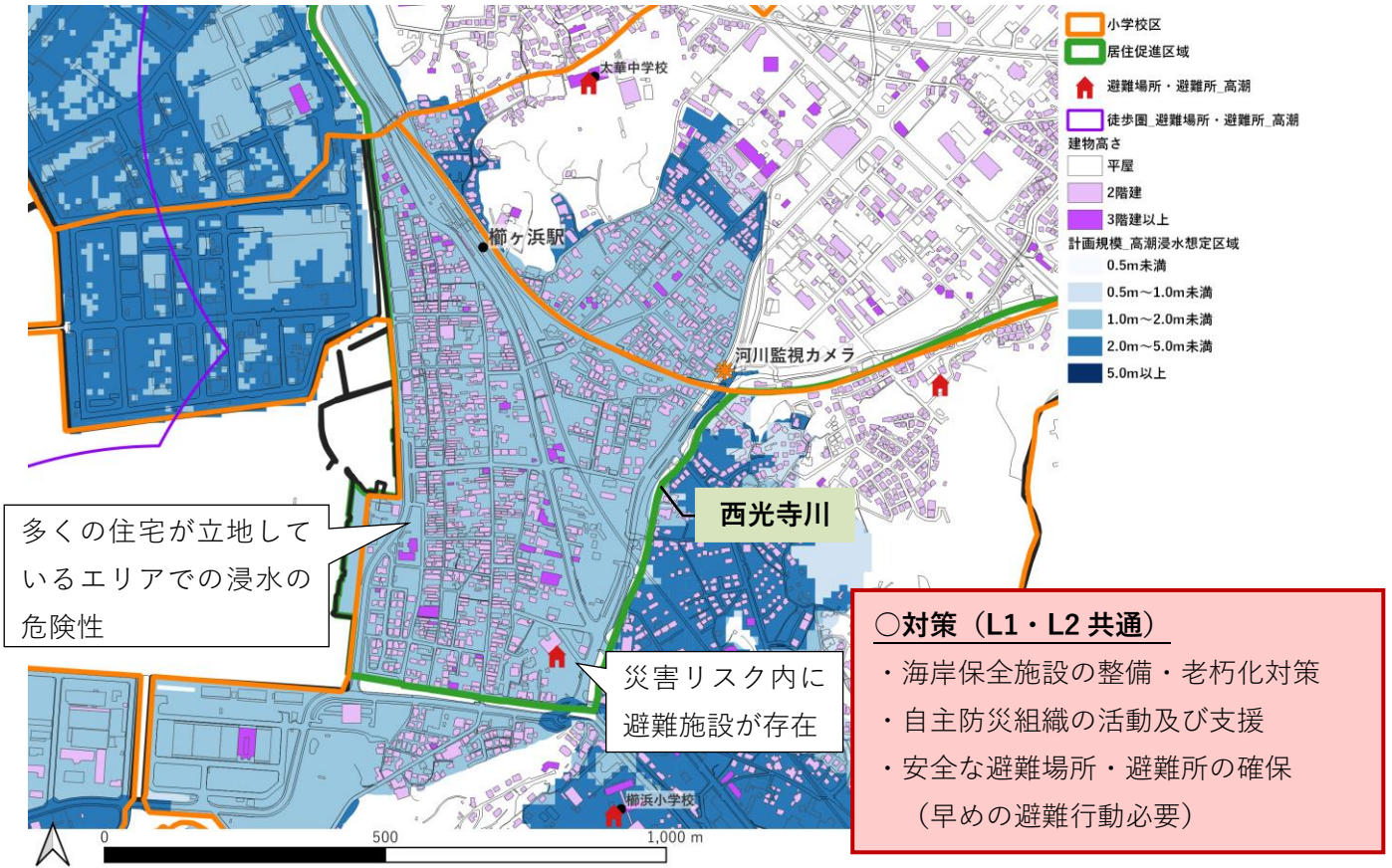


[洪水浸水 (想定最大規模 L2)] ※家屋倒壊等氾濫区域は居住促進区域に含まない





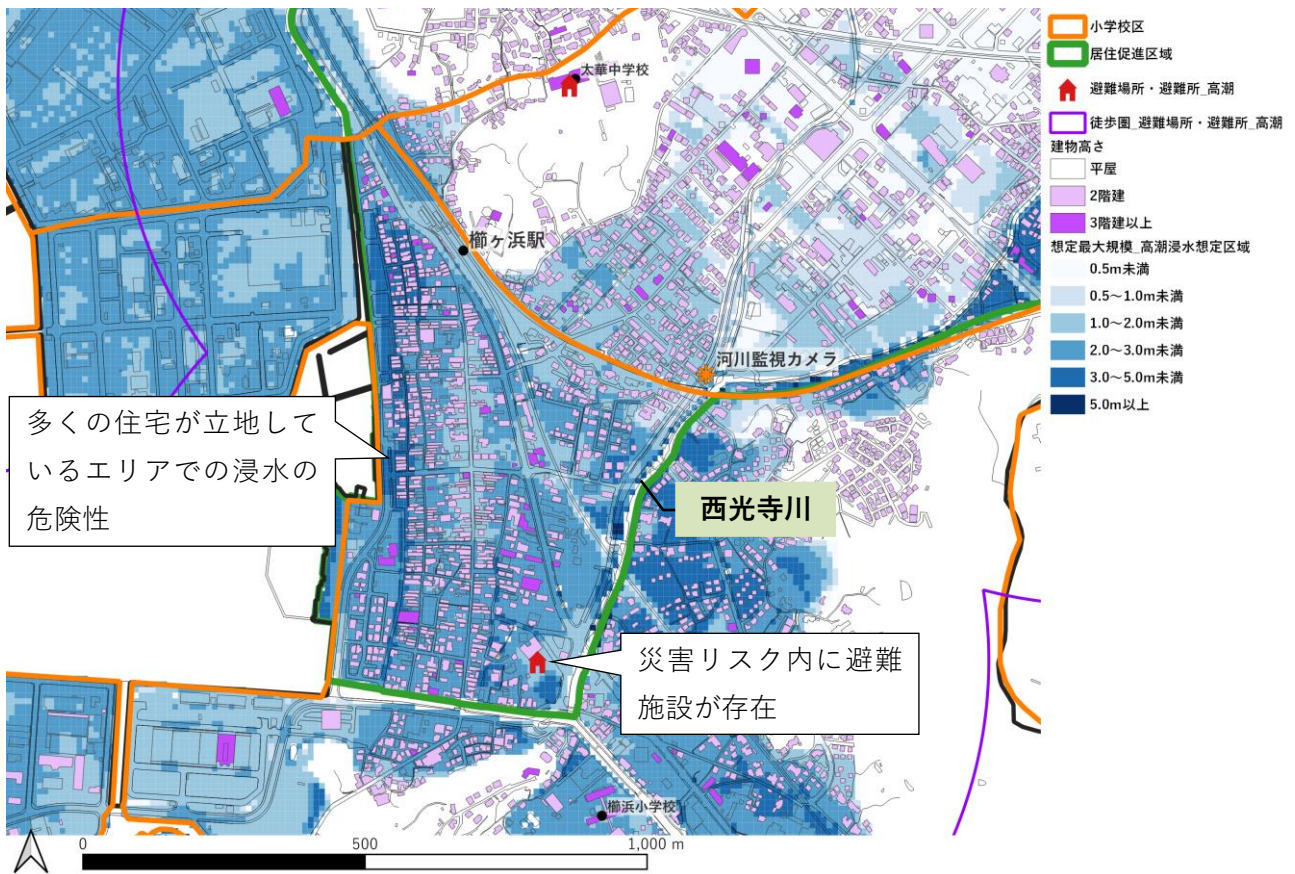
[高潮浸水 (計画規模 L1)] ※浸水深 2.0m 以上は居住促進区域に含まない



多くの住宅が立地しているエリアでの浸水の危険性

災害リスク内に避難施設が存在

[高潮浸水 (想定最大規模 L2)]

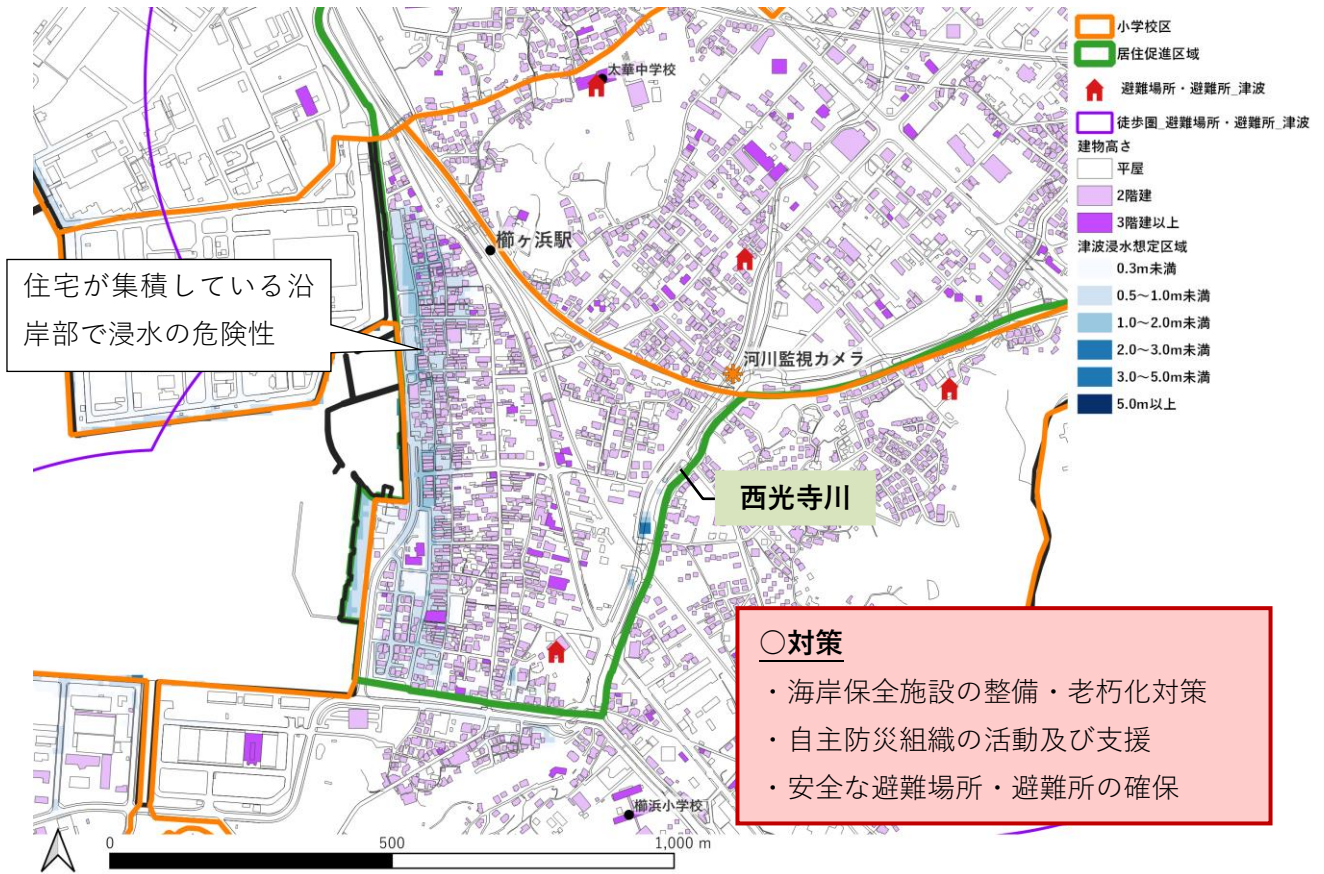


多くの住宅が立地しているエリアでの浸水の危険性

災害リスク内に避難施設が存在



[津波浸水] ※浸水深 2.0m 以上は居住促進区域に含まない

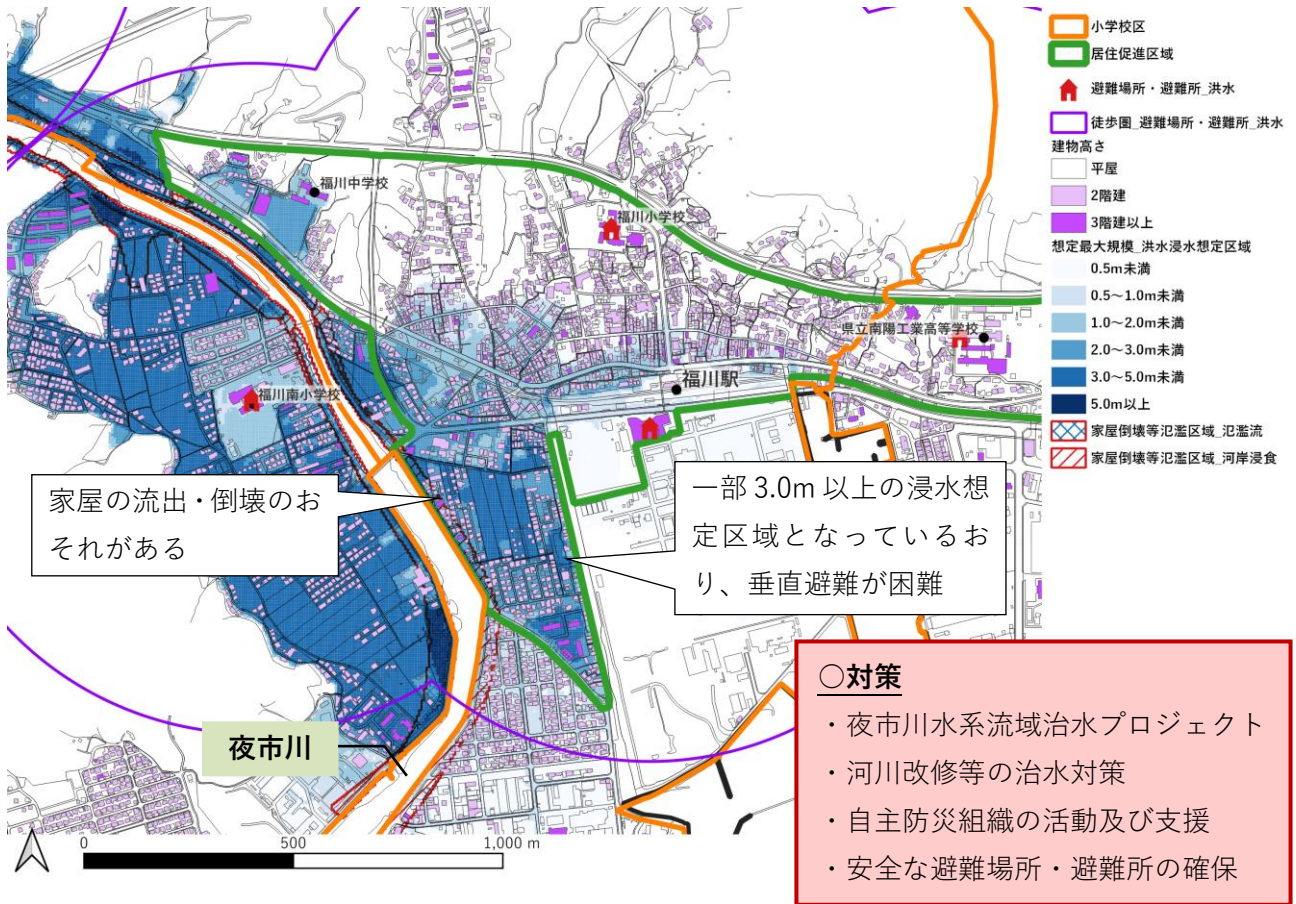




# 10 福川小学校

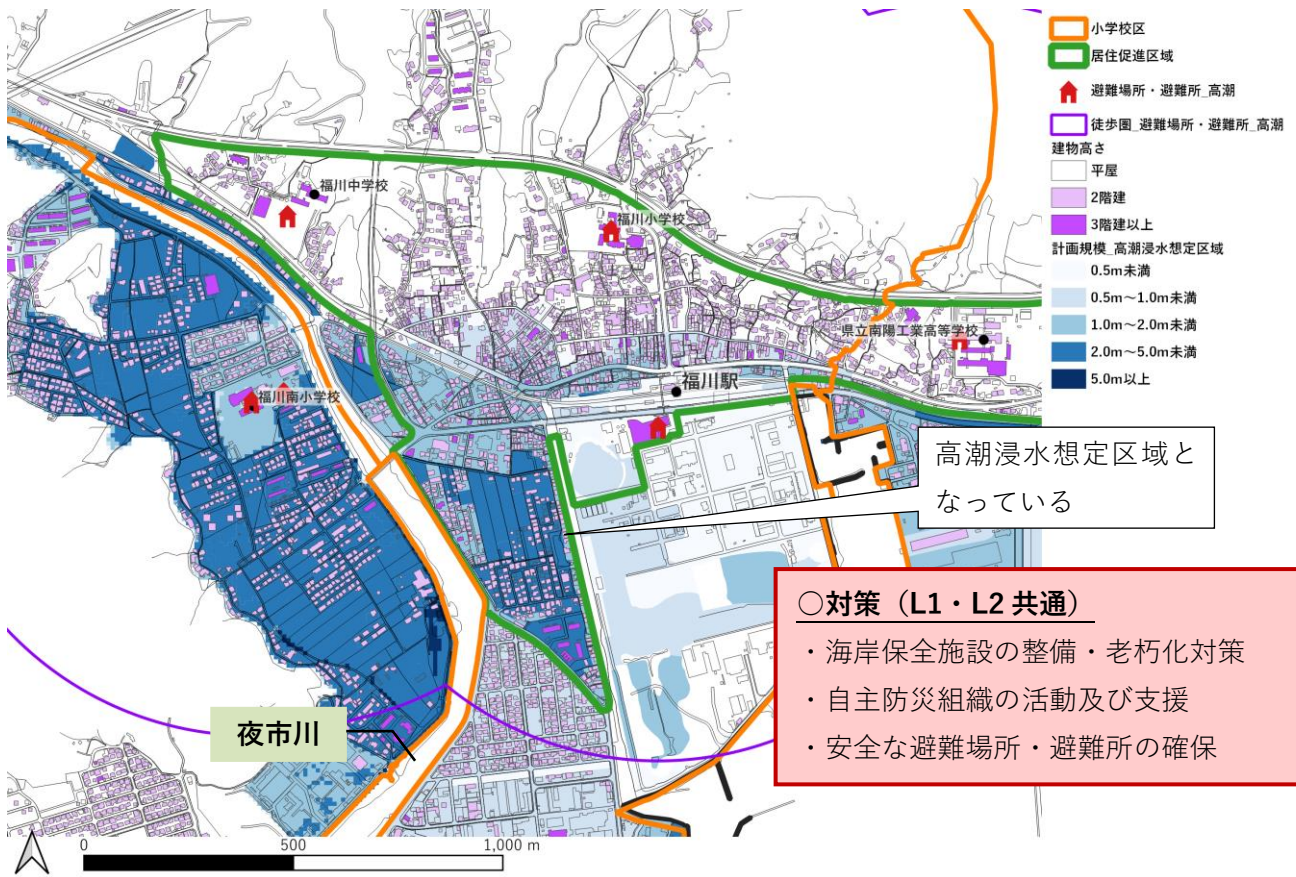
[洪水浸水 (想定最大規模 L2)] ※浸水深 2.0m 以上は居住促進区域に含まない

※家屋倒壊等氾濫区域は居住促進区域に含まない

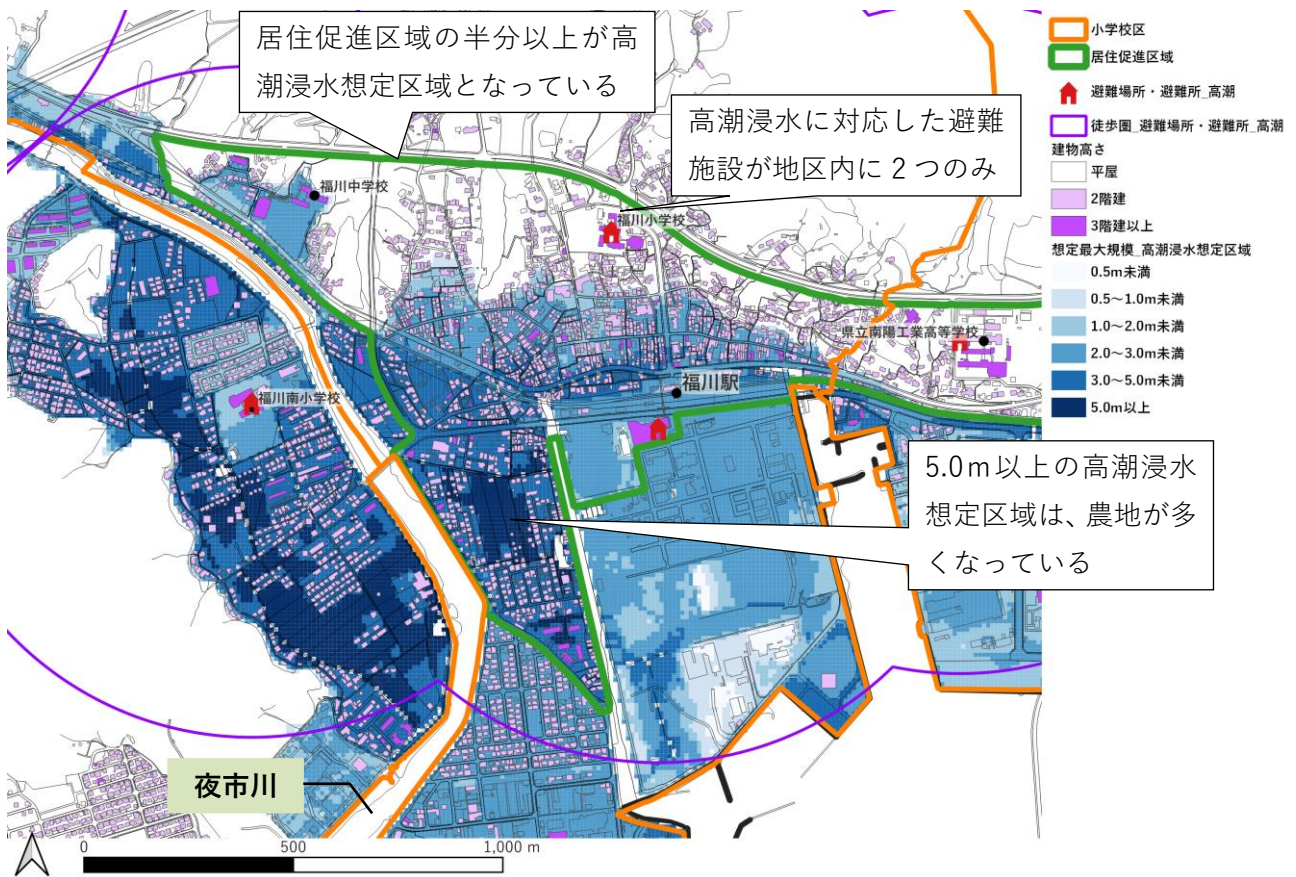




[高潮浸水（計画規模 L1）] ※浸水深 2.0m 以上は居住促進区域に含まない

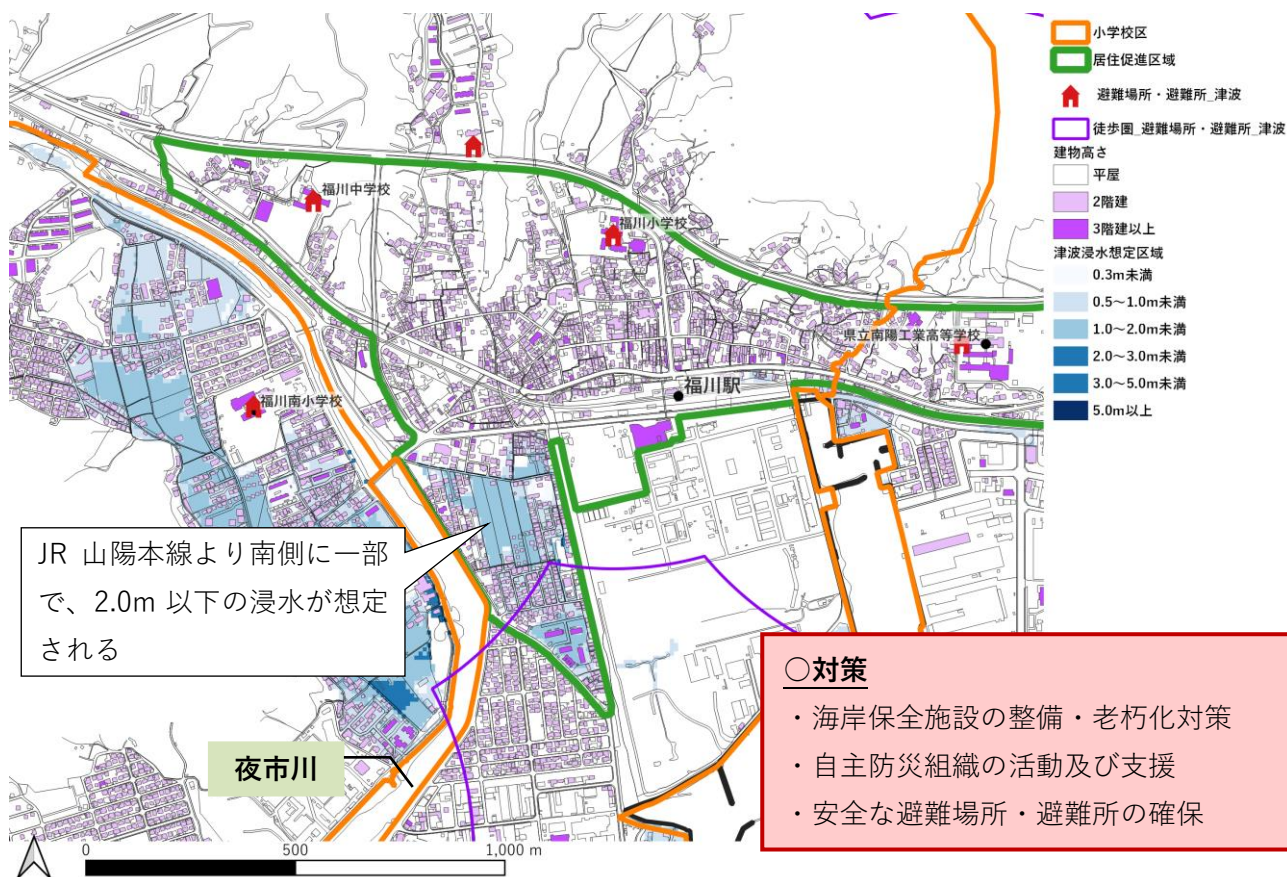


[高潮浸水（想定最大規模 L2）]

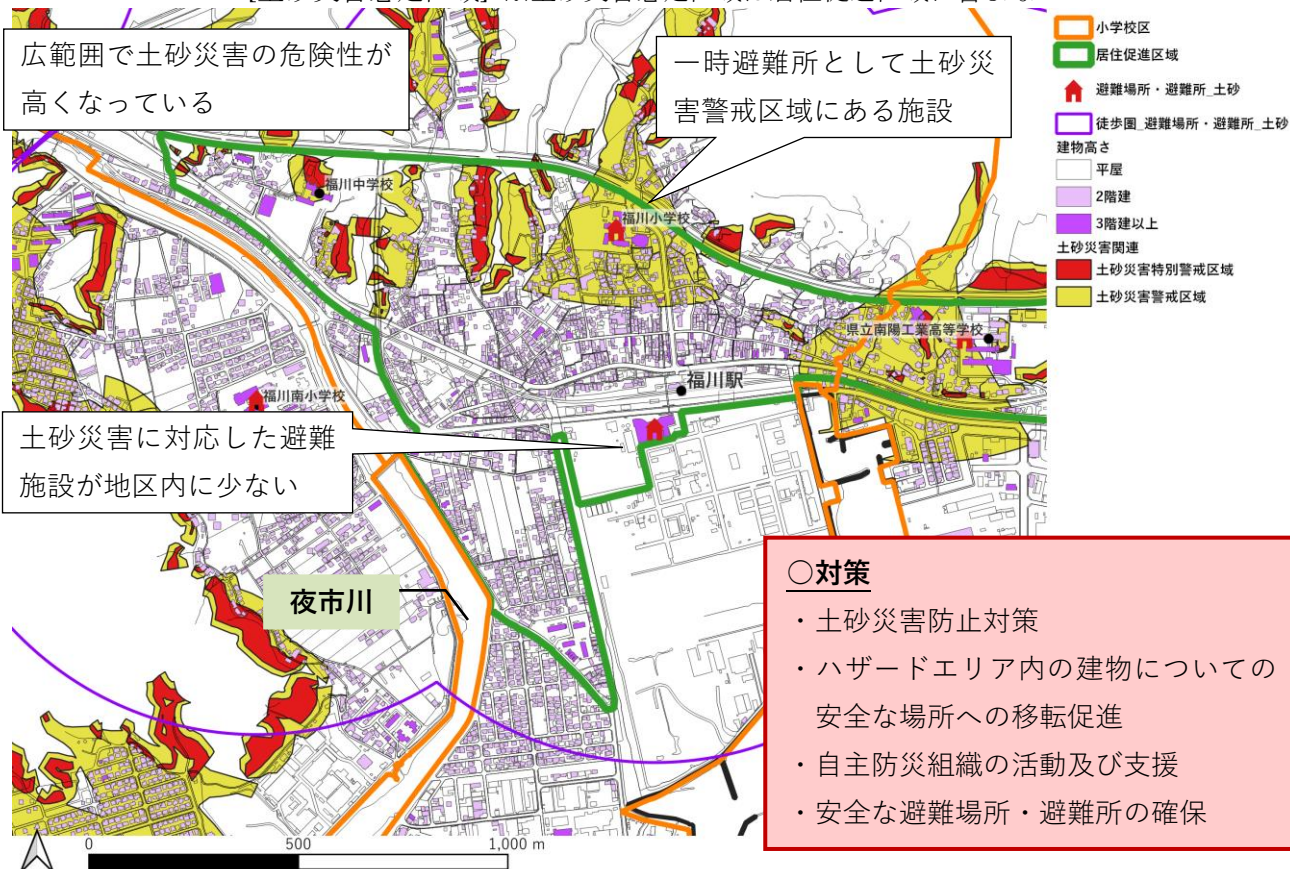




[津波浸水] ※浸水深 2.0m 以上は居住促進区域に含まない



[土砂災害想定区域] ※土砂災害想定区域は居住促進区域に含まない

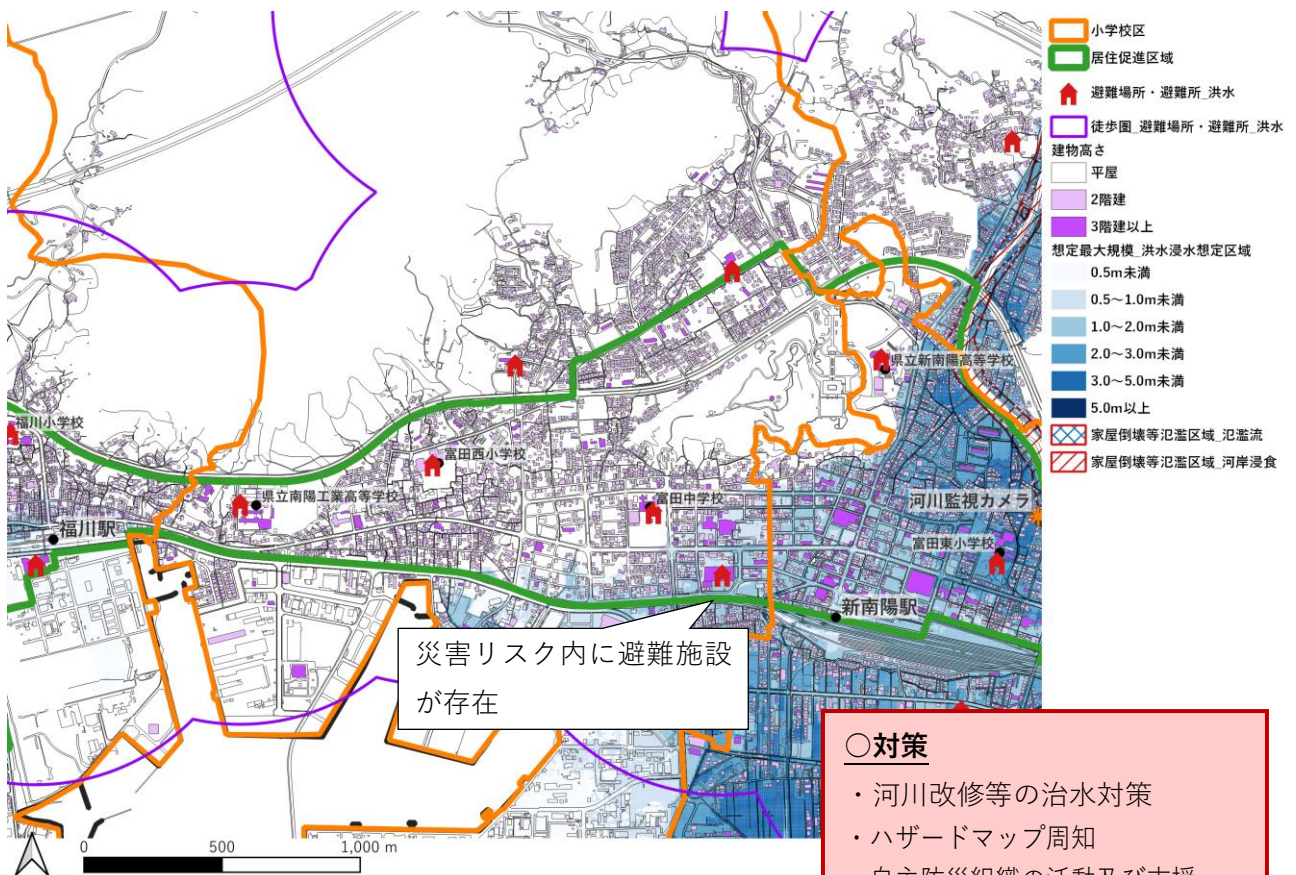


※土砂災害想定区域は、居住促進区域外としているが、居住促進区域に近接しており、居住促進区域に影響を及ぼす可能性があるため、リスクとして捉えている。



# 1 1 富田西小学校

[洪水浸水（想定最大規模 L2）] ※家屋倒壊等氾濫区域は居住促進区域に含まない



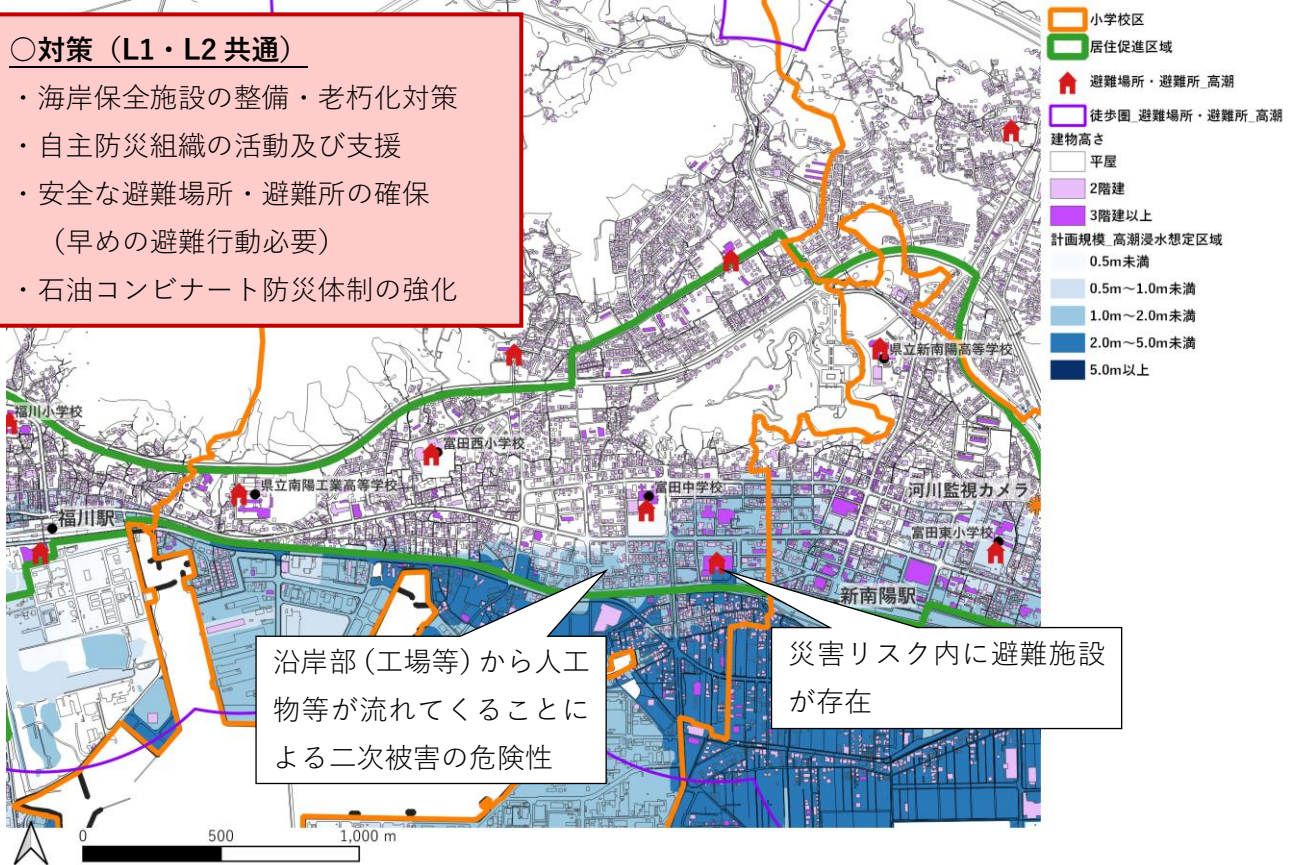
## ○対策

- ・ 河川改修等の治水対策
- ・ ハザードマップ周知
- ・ 自主防災組織の活動及び支援
- ・ 安全な避難場所・避難所の確保  
(早めの避難行動必要)

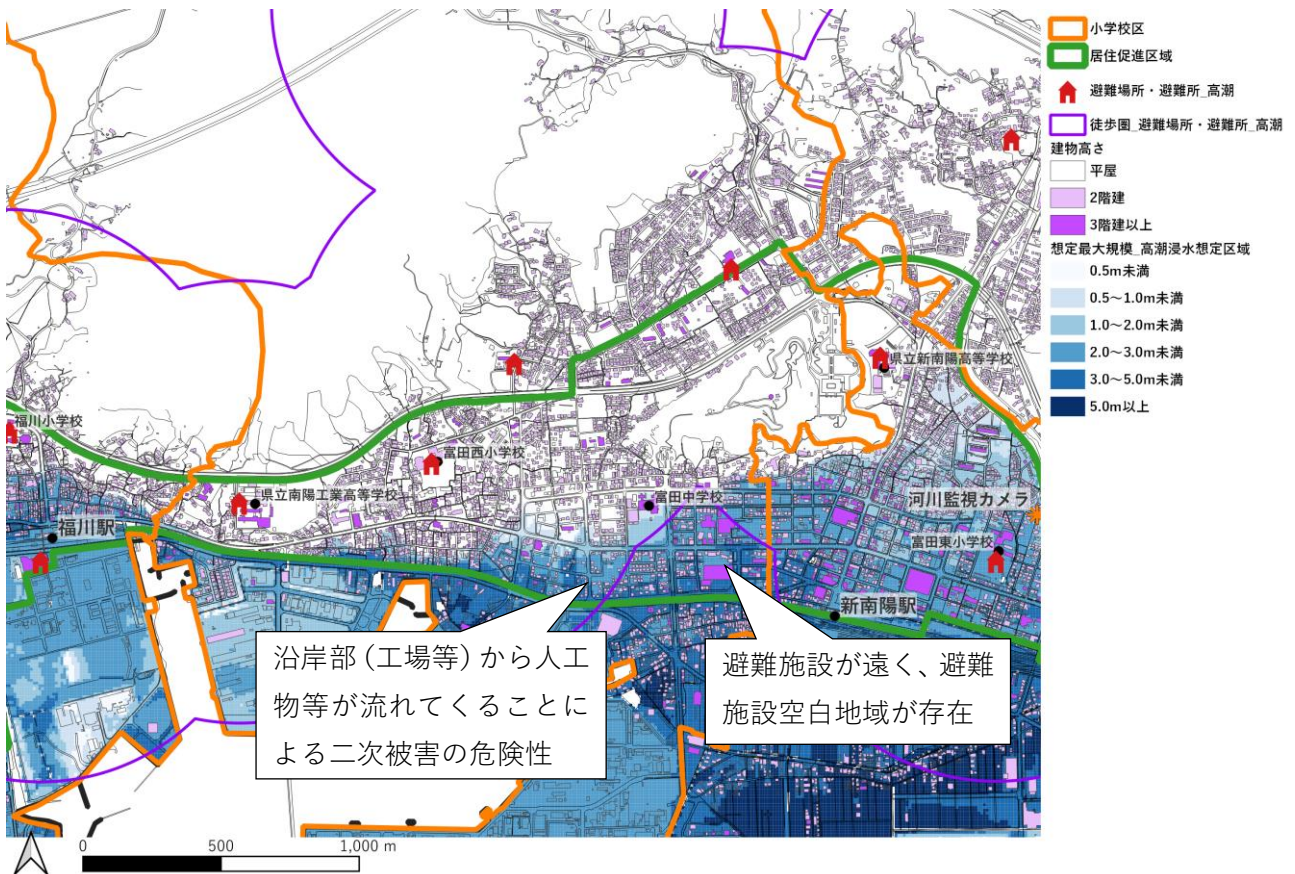


[高潮浸水 (計画規模 L1)] ※浸水深 2.0m 以上は居住促進区域に含まない

- 対策 (L1・L2 共通)
- ・ 海岸保全施設の整備・老朽化対策
  - ・ 自主防災組織の活動及び支援
  - ・ 安全な避難場所・避難所の確保  
(早めの避難行動必要)
  - ・ 石油コンビナート防災体制の強化

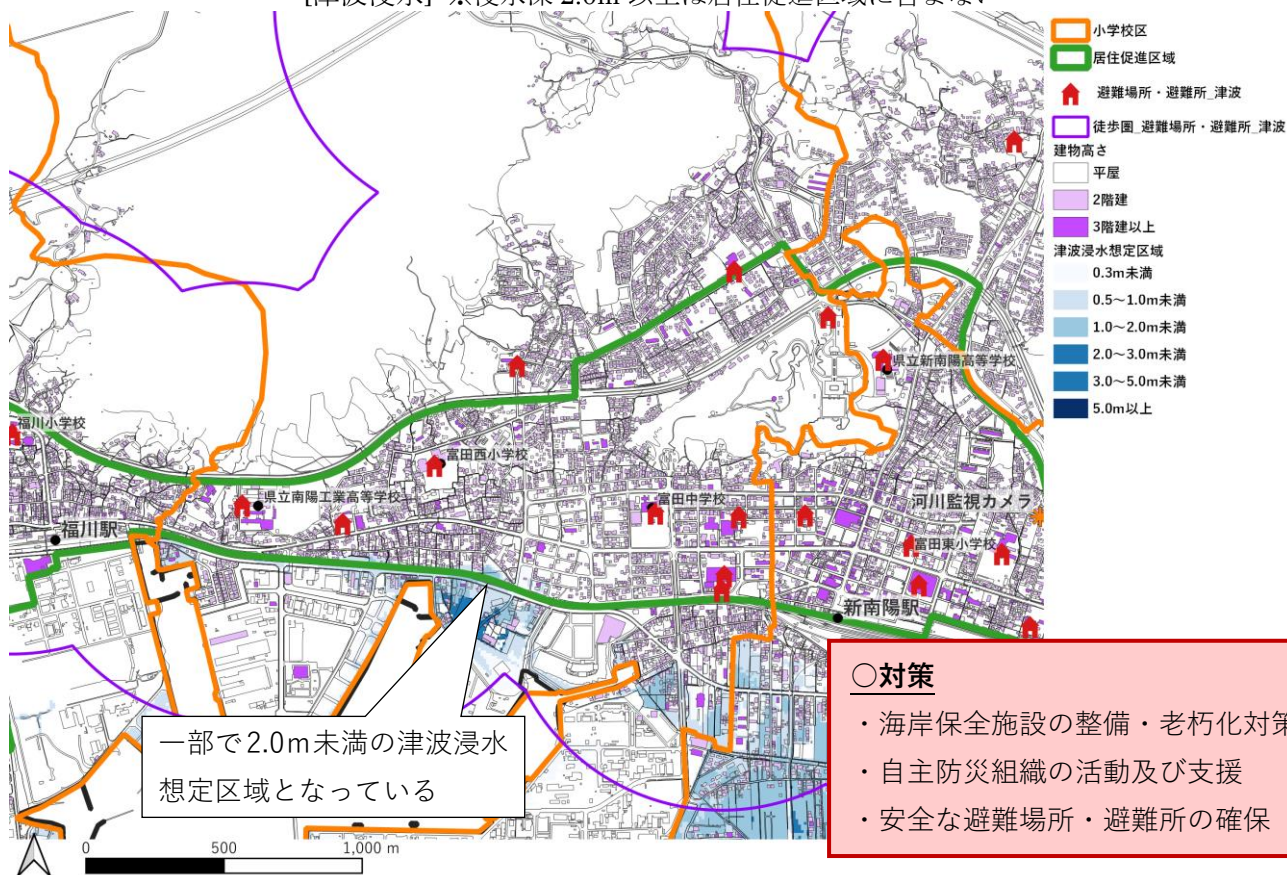


[高潮浸水 (想定最大規模 L2)]





[津波浸水] ※浸水深 2.0m 以上は居住促進区域に含まない



[土砂災害想定区域] ※土砂災害想定区域は居住促進区域に含まない

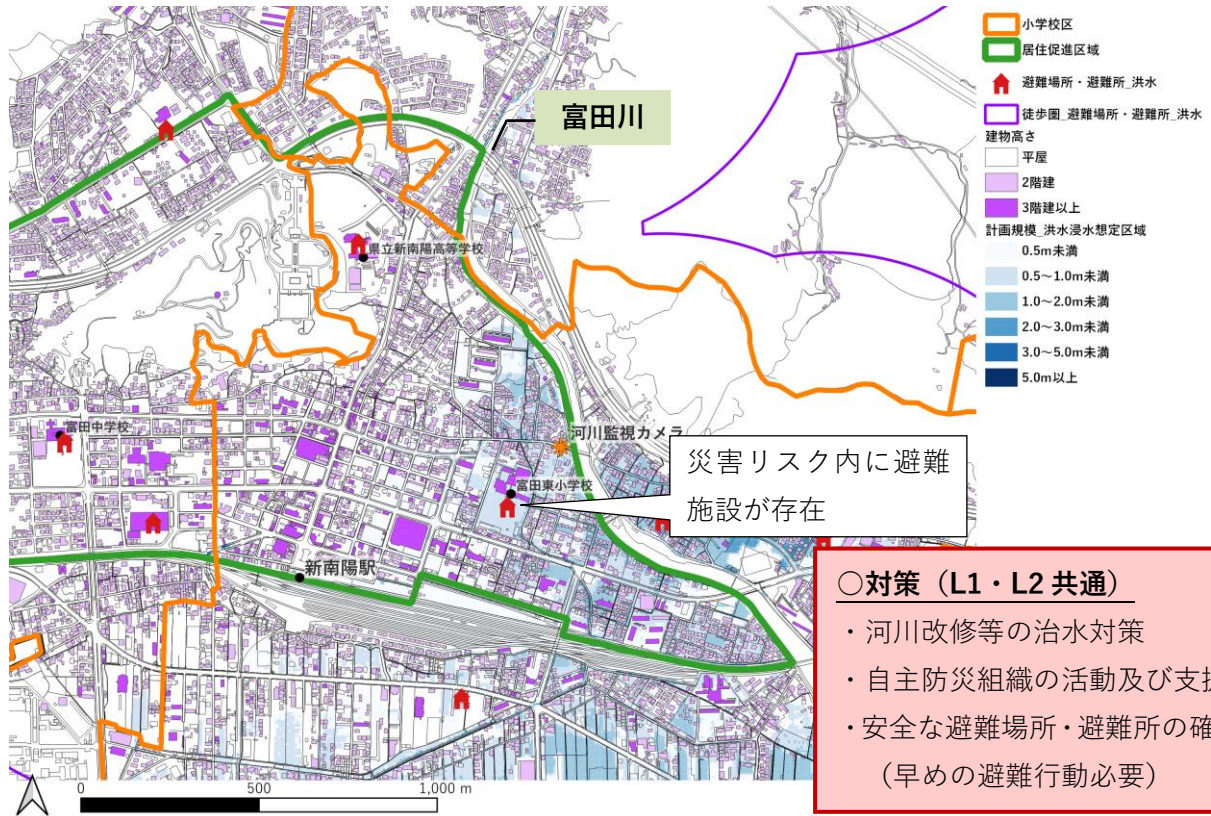


※土砂災害想定区域は、居住促進区域外としているが、居住促進区域に近接しており、居住促進区域に影響を及ぼす可能性があるため、リスクとして捉えている。

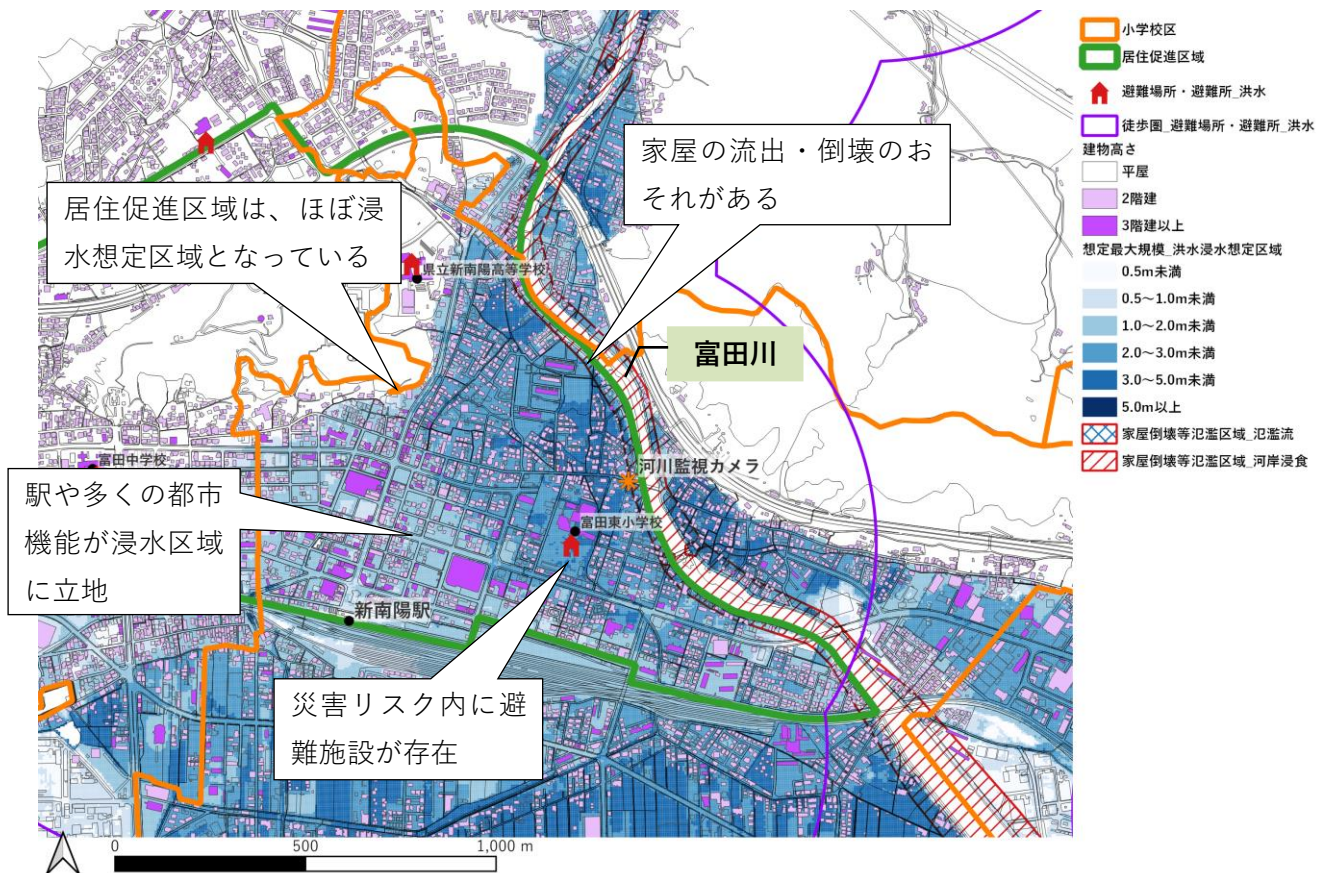


## 12 富田東小学校

[洪水浸水（計画規模 L1）] ※浸水深 2.0m 以上は居住促進区域に含まない

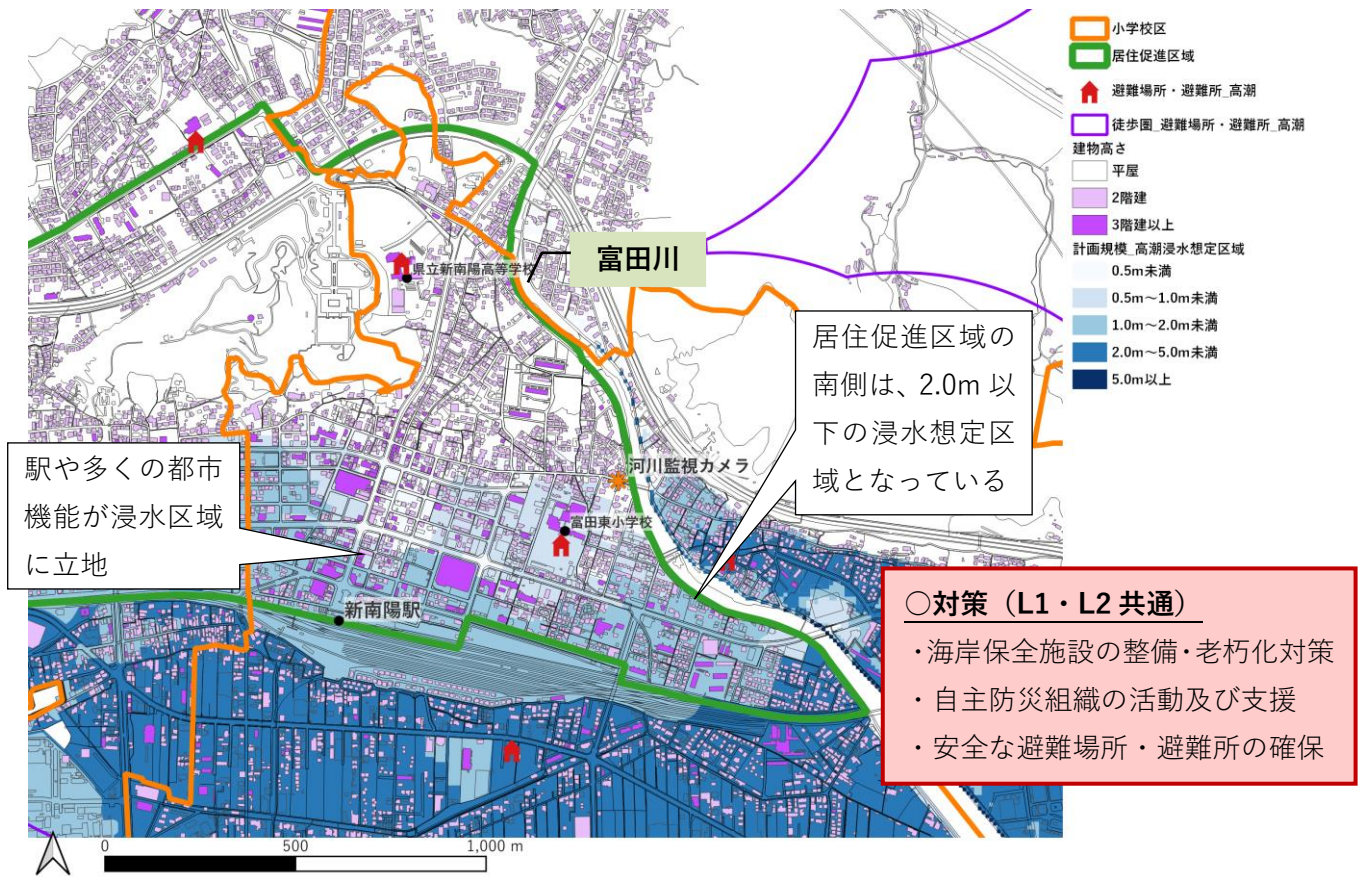


[洪水浸水（想定最大規模 L2）] ※家屋倒壊等氾濫区域は居住促進区域に含まない

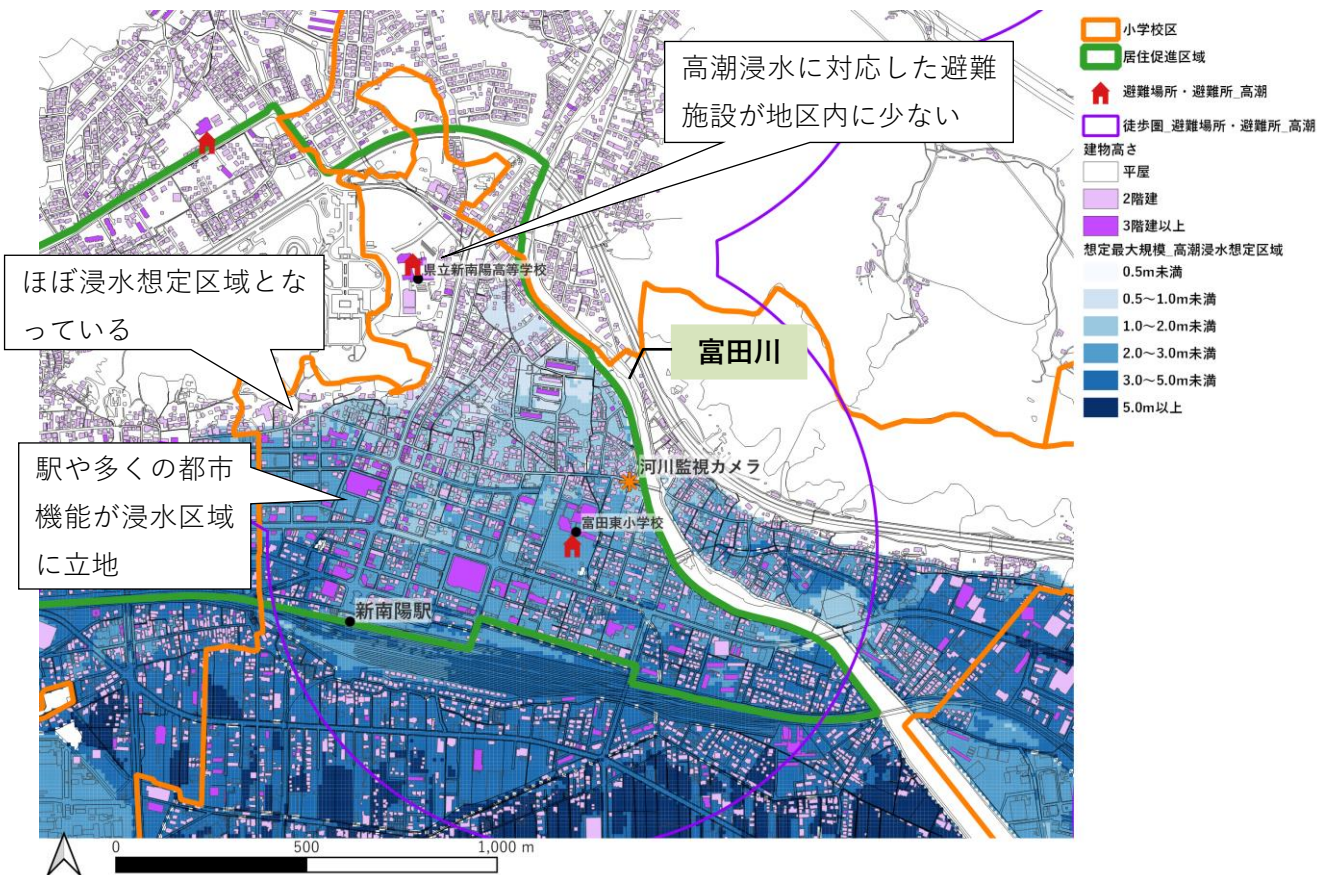




[高潮浸水 (計画規模 L1)] ※浸水深 2.0m 以上は居住促進区域に含まない

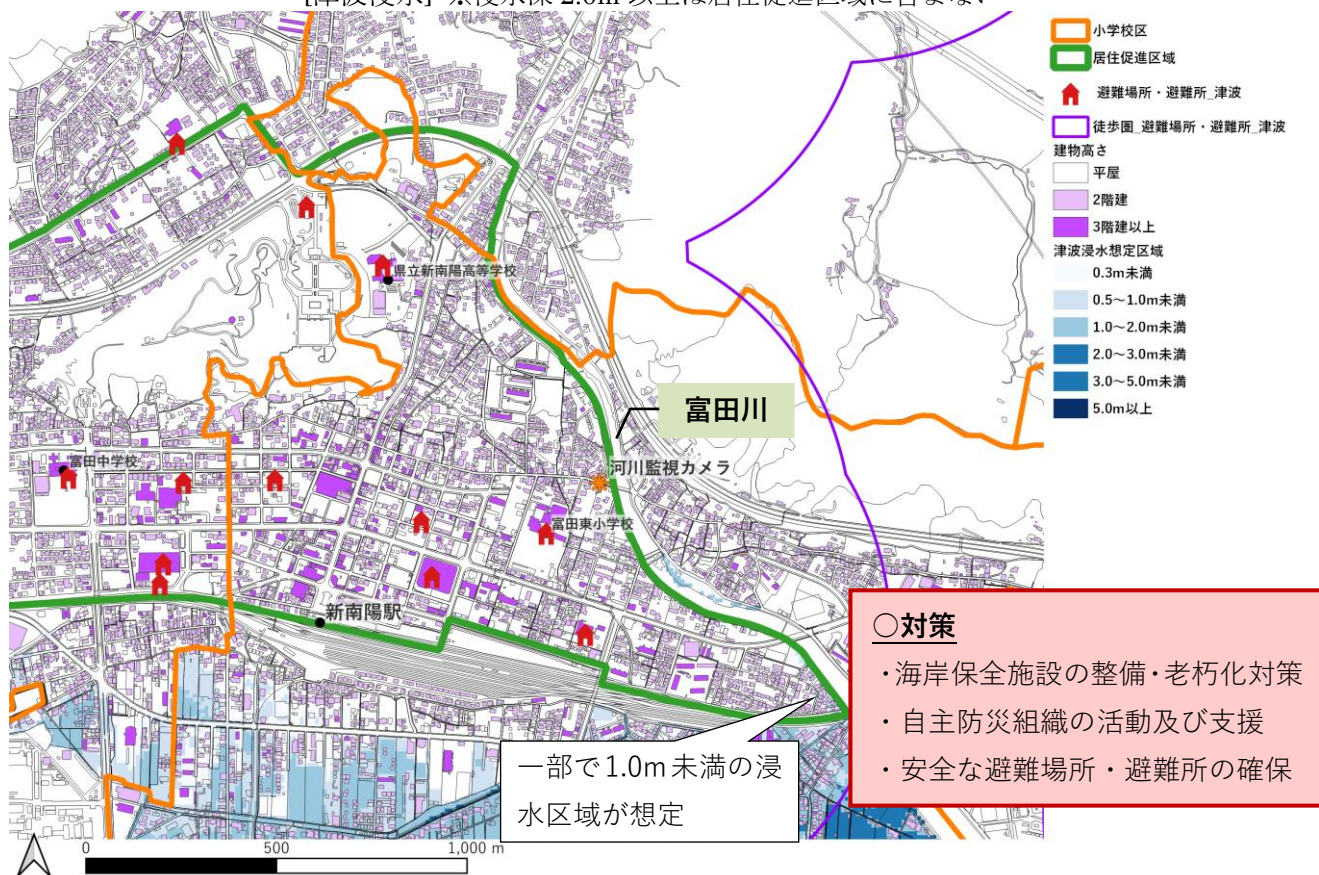


[高潮浸水 (想定最大規模 L2)]

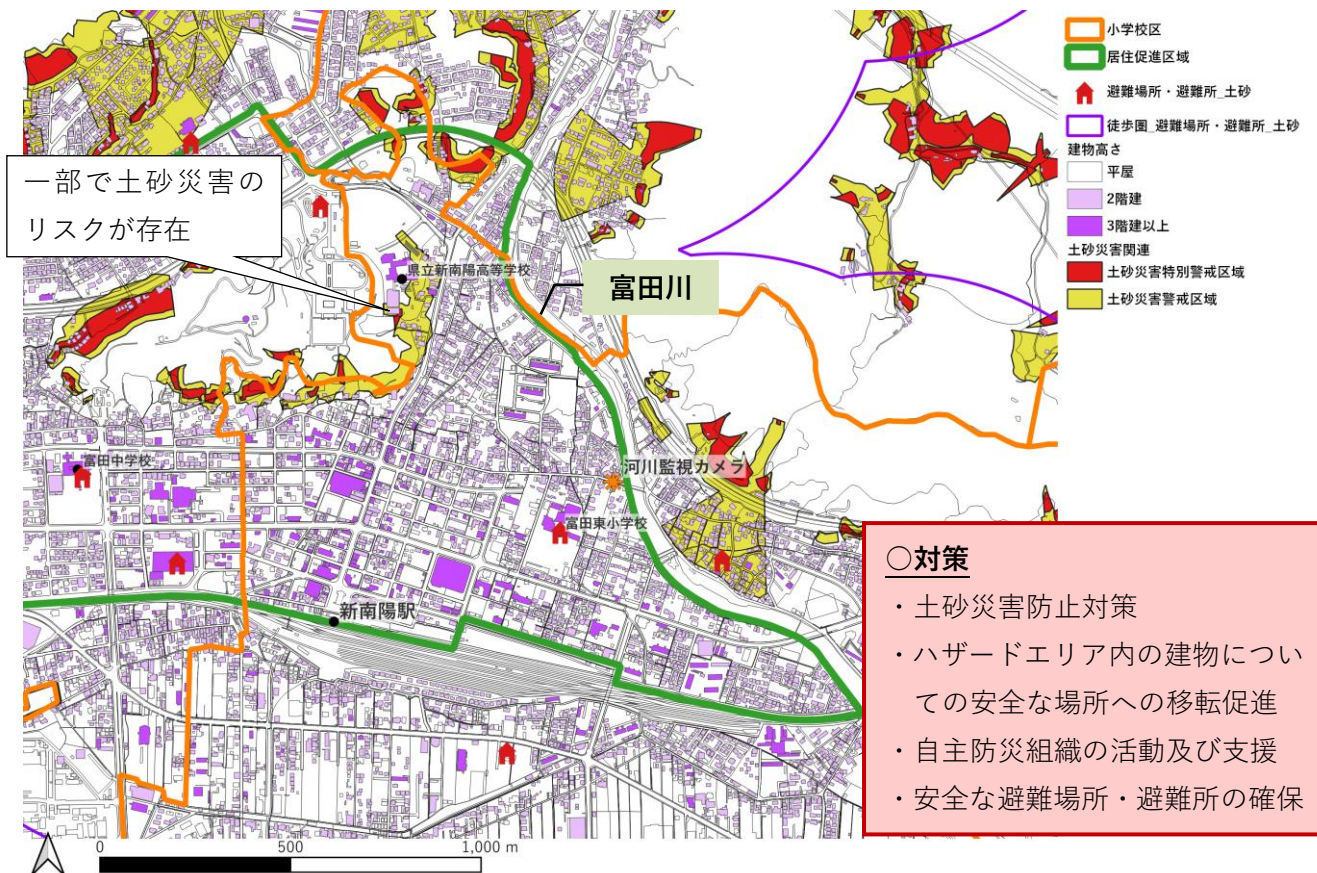




[津波浸水] ※浸水深 2.0m 以上は居住促進区域に含まない



[土砂災害想定区域] ※土砂災害想定区域は居住促進区域に含まない

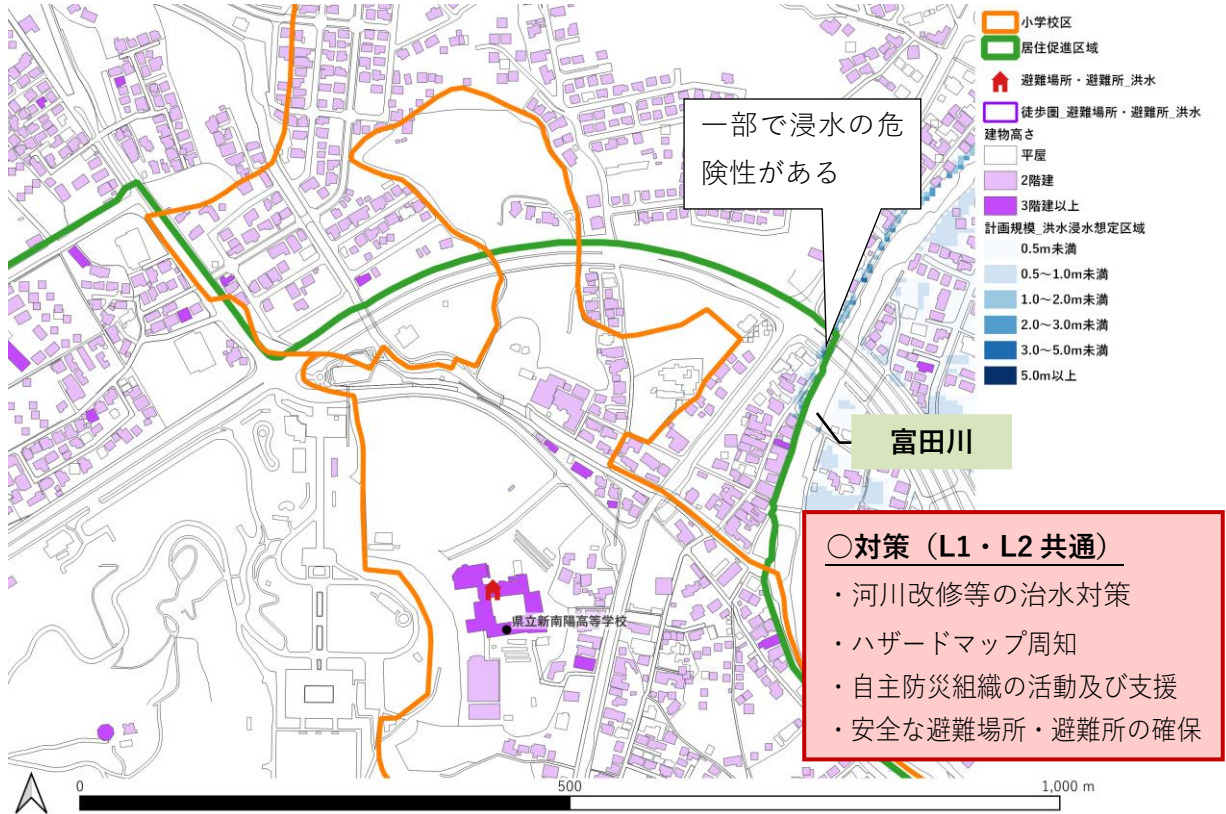


※土砂災害想定区域は、居住促進区域外としているが、居住促進区域に近接しており、居住促進区域に影響を及ぼす可能性があるため、リスクとして捉えている。

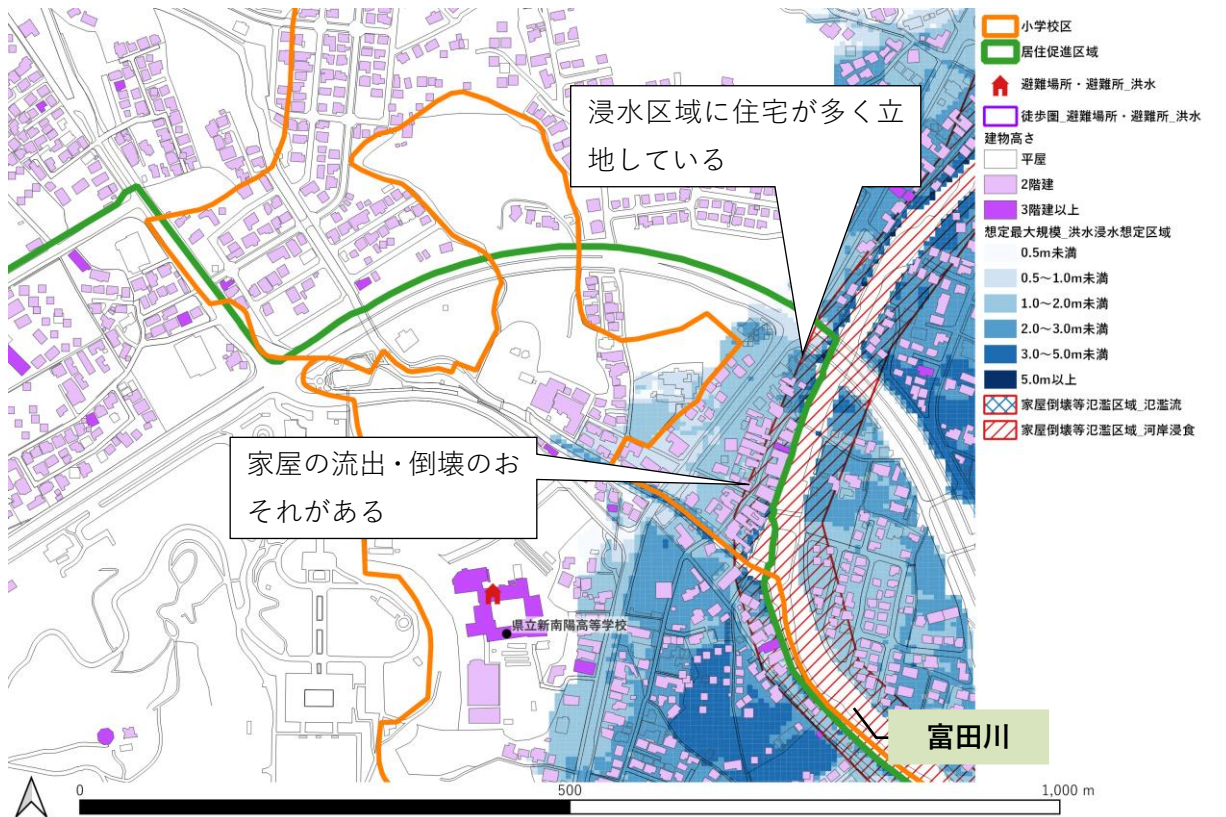


# 13 菊川小学校

[洪水浸水 (計画規模 L1)] ※浸水深 2.0m 以上は居住促進区域に含まない

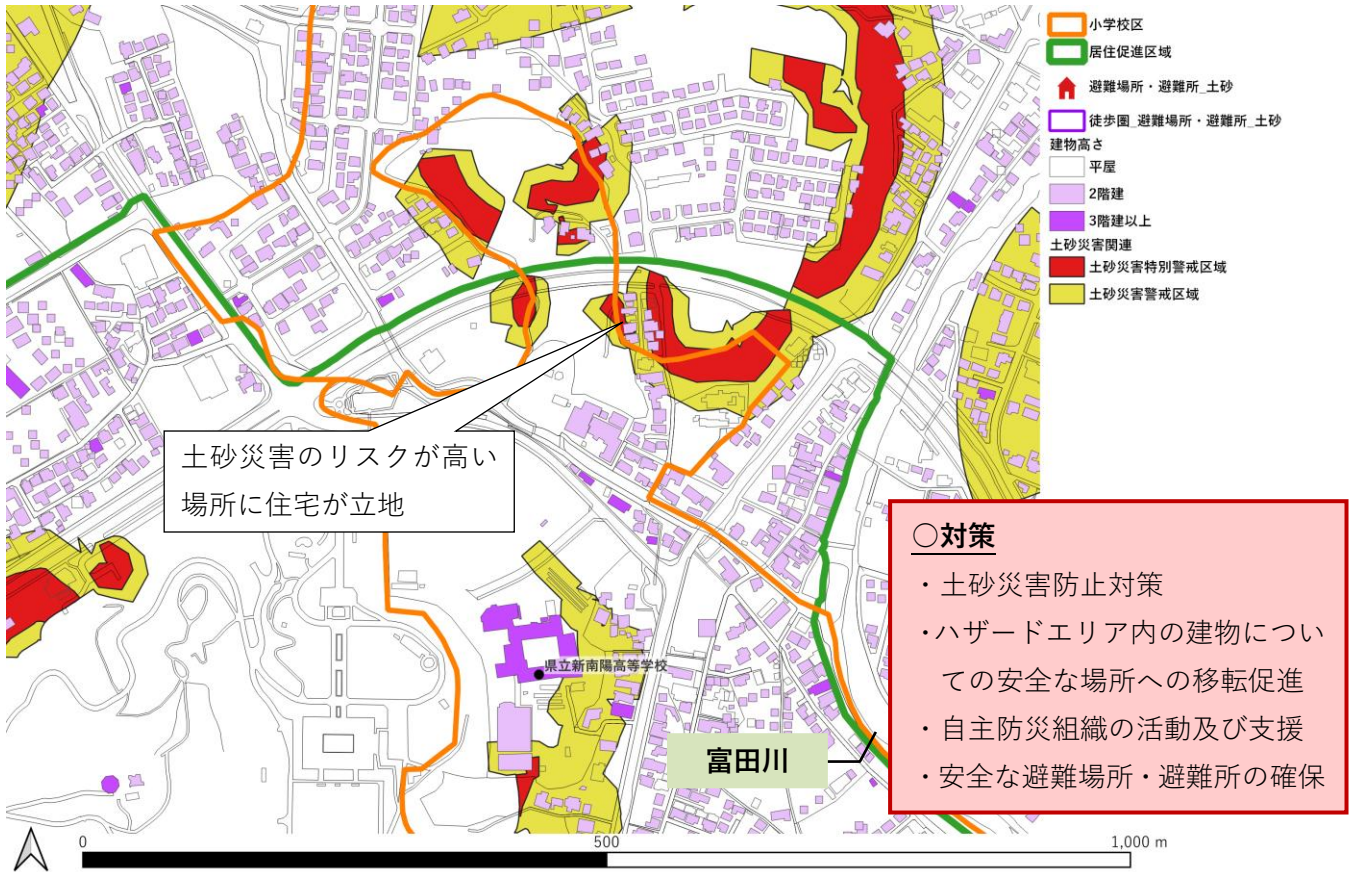


[洪水浸水 (想定最大規模 L2)] ※家屋倒壊等氾濫区域は居住促進区域に含まない





[土砂災害想定区域] ※土砂災害想定区域は居住促進区域に含まない

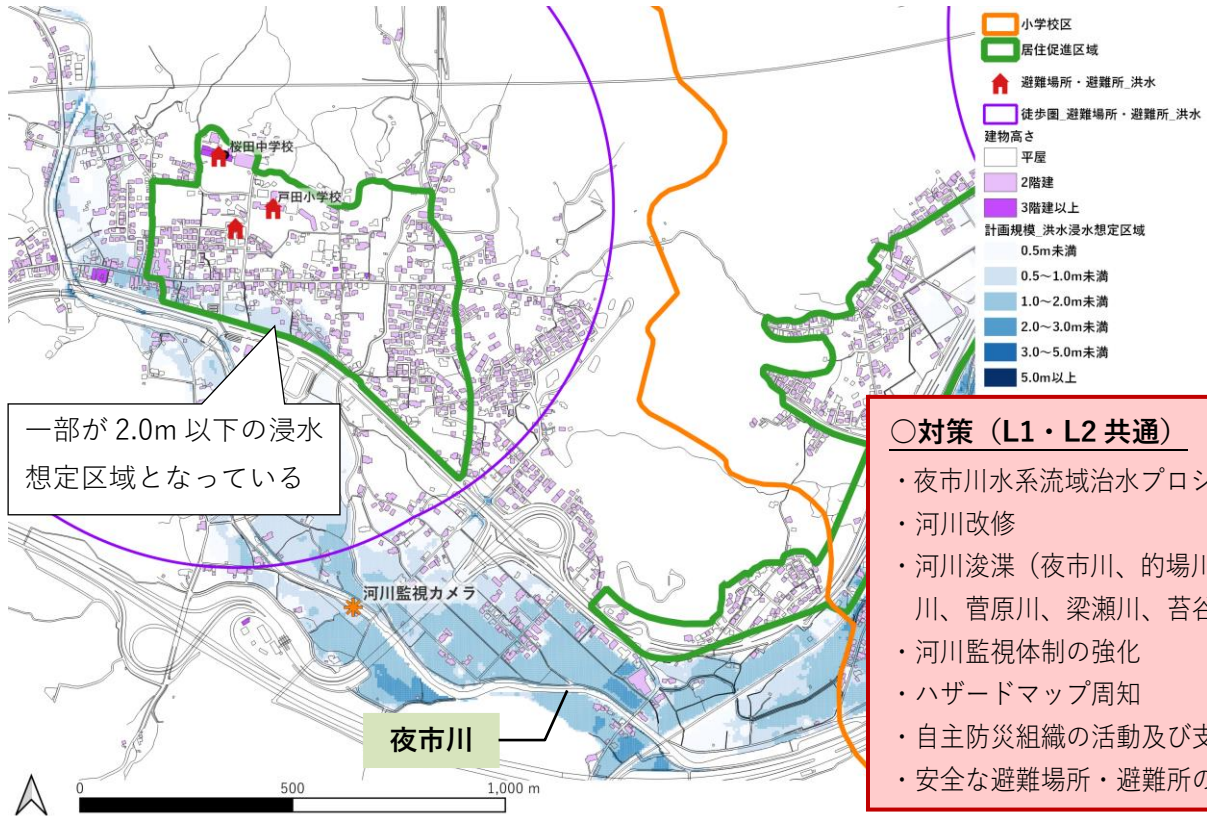


※土砂災害想定区域は、居住促進区域外としているが、居住促進区域に近接しており、居住促進区域に影響を及ぼす可能性があるため、リスクとして捉えている。

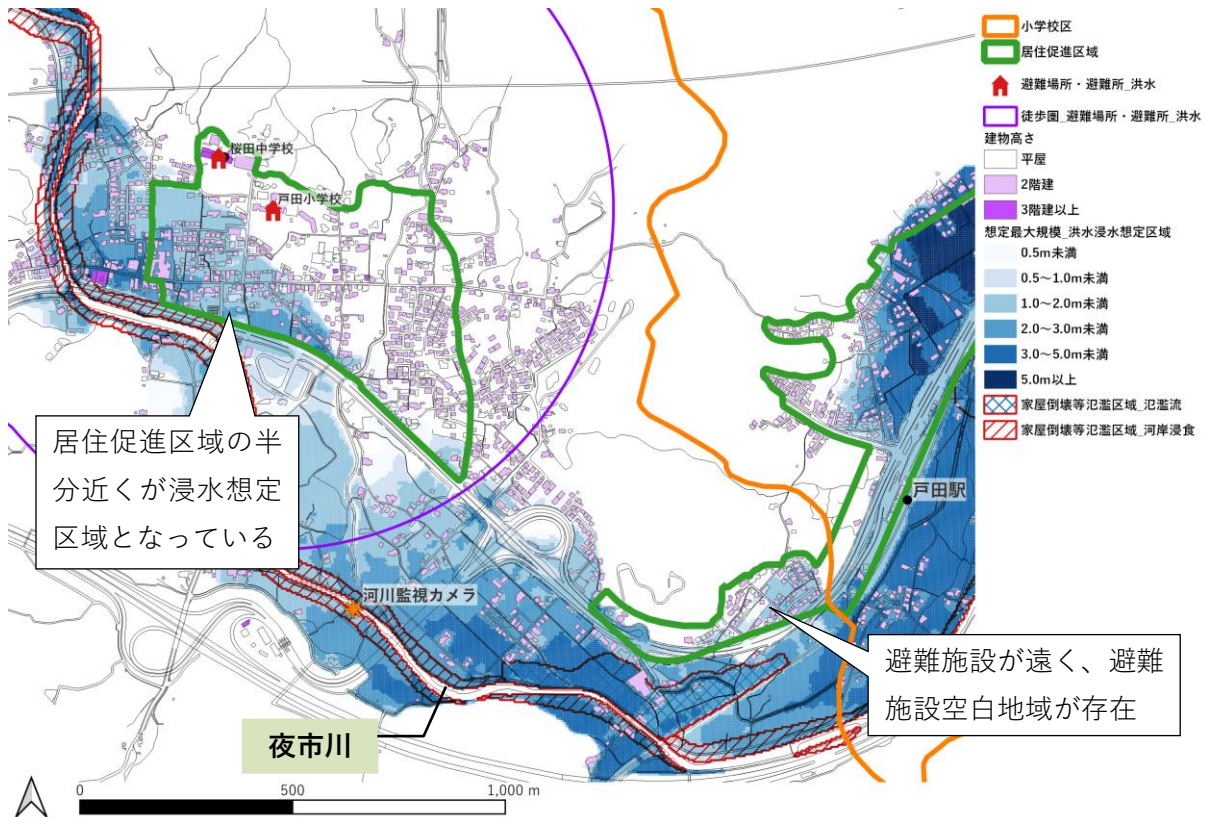


# 14 戸田小学校

[洪水浸水 (計画規模 L1)] ※浸水深 2.0m 以上は居住促進区域に含まない

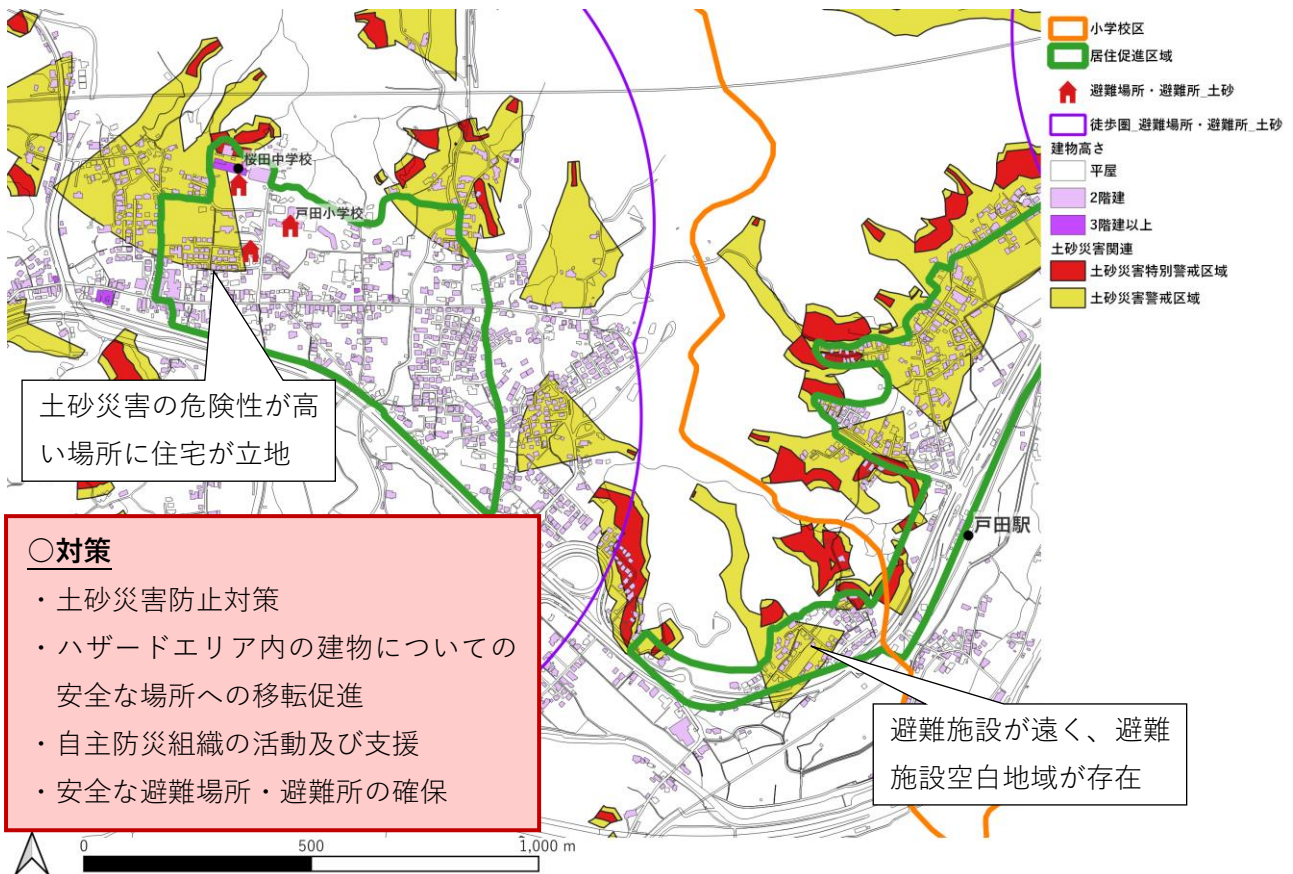


[洪水浸水 (想定最大規模 L2)] ※家屋倒壊等氾濫区域は居住促進区域に含まない





[土砂災害想定区域] ※土砂災害想定区域は居住促進区域に含まない



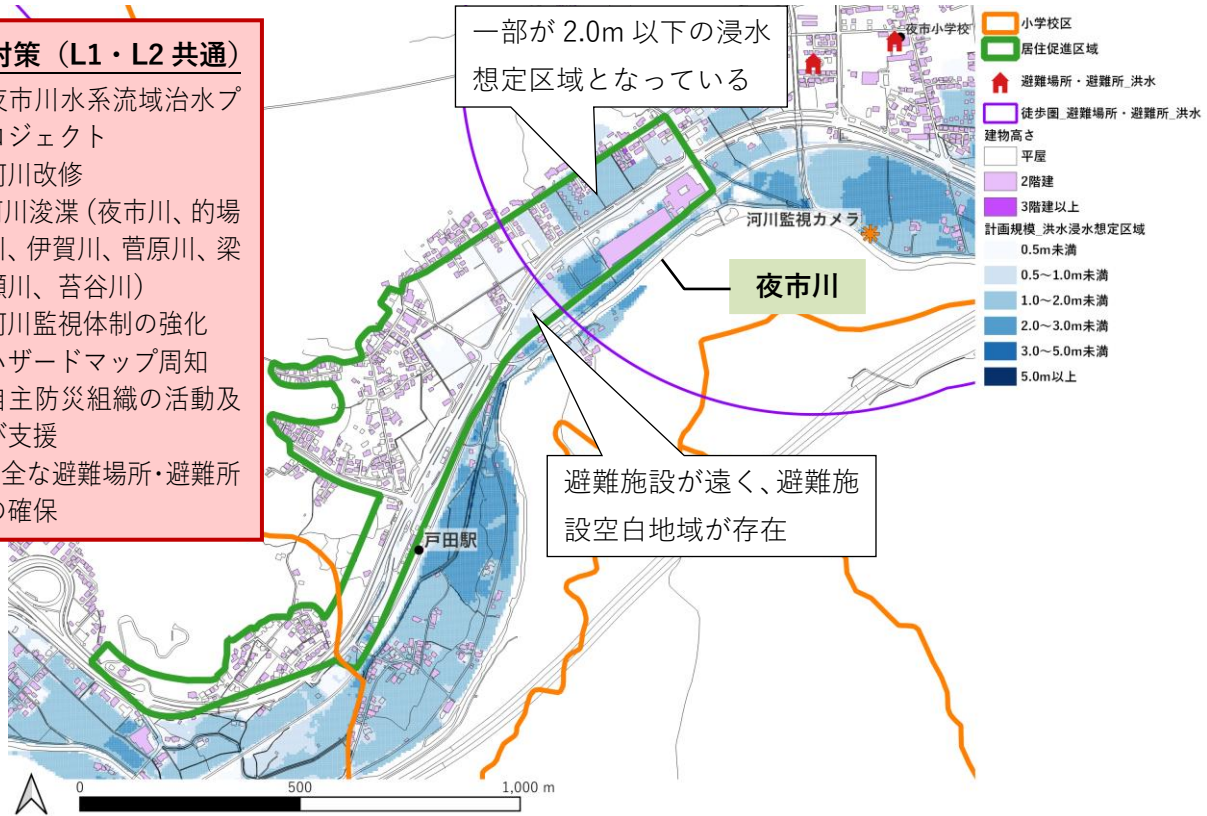
※土砂災害想定区域は、居住促進区域外としているが、居住促進区域に近接しており、居住促進区域に影響を及ぼす可能性があるため、リスクとして捉えている。



# 15 夜市小学校

【洪水浸水（計画規模 L1）】 ※浸水深 2.0m 以上は居住促進区域に含まない

- 対策（L1・L2 共通）
- ・夜市川水系流域治水プロジェクト
  - ・河川改修
  - ・河川浚渫（夜市川、的場川、伊賀川、菅原川、梁瀬川、苕谷川）
  - ・河川監視体制の強化
  - ・ハザードマップ周知
  - ・自主防災組織の活動及び支援
  - ・安全な避難場所・避難所の確保

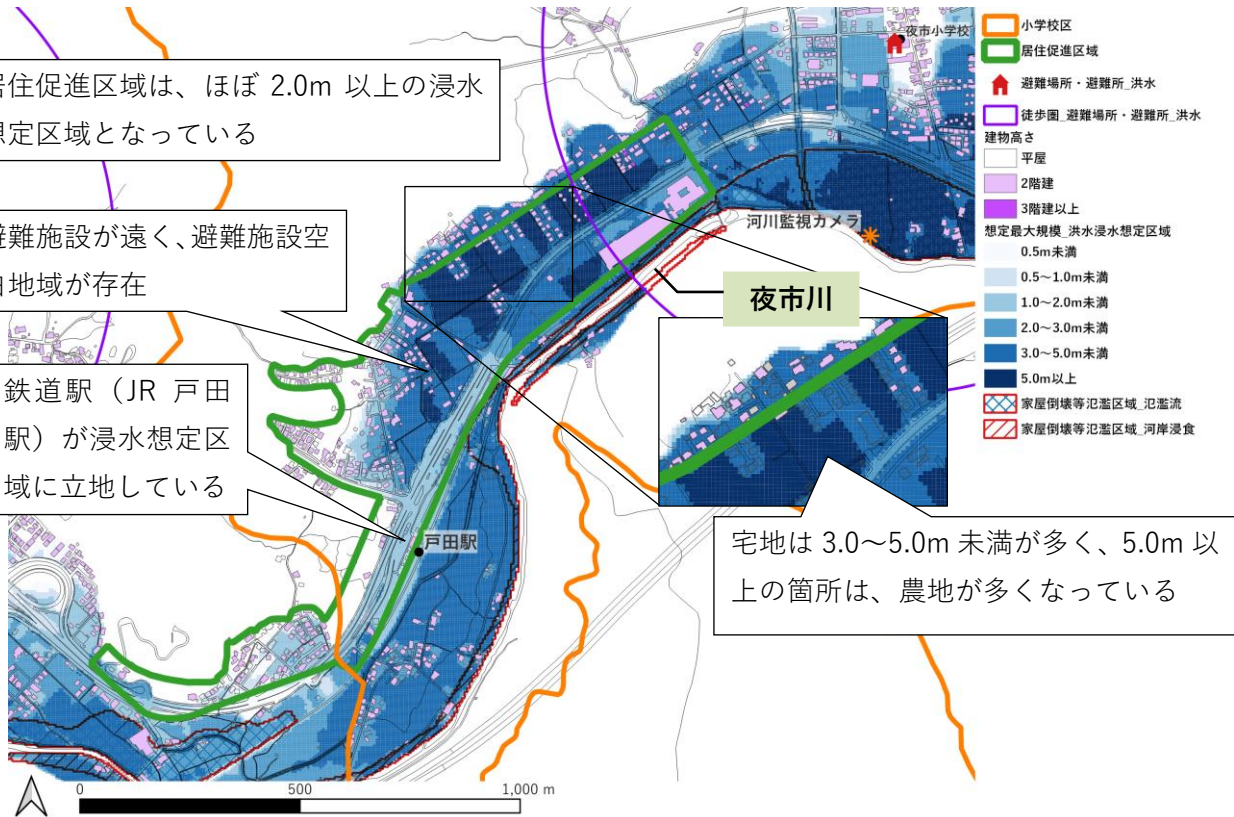


【洪水浸水（想定最大規模 L2）】 ※家屋倒壊等氾濫区域は居住促進区域に含まない

居住促進区域は、ほぼ 2.0m 以上の浸水想定区域となっている

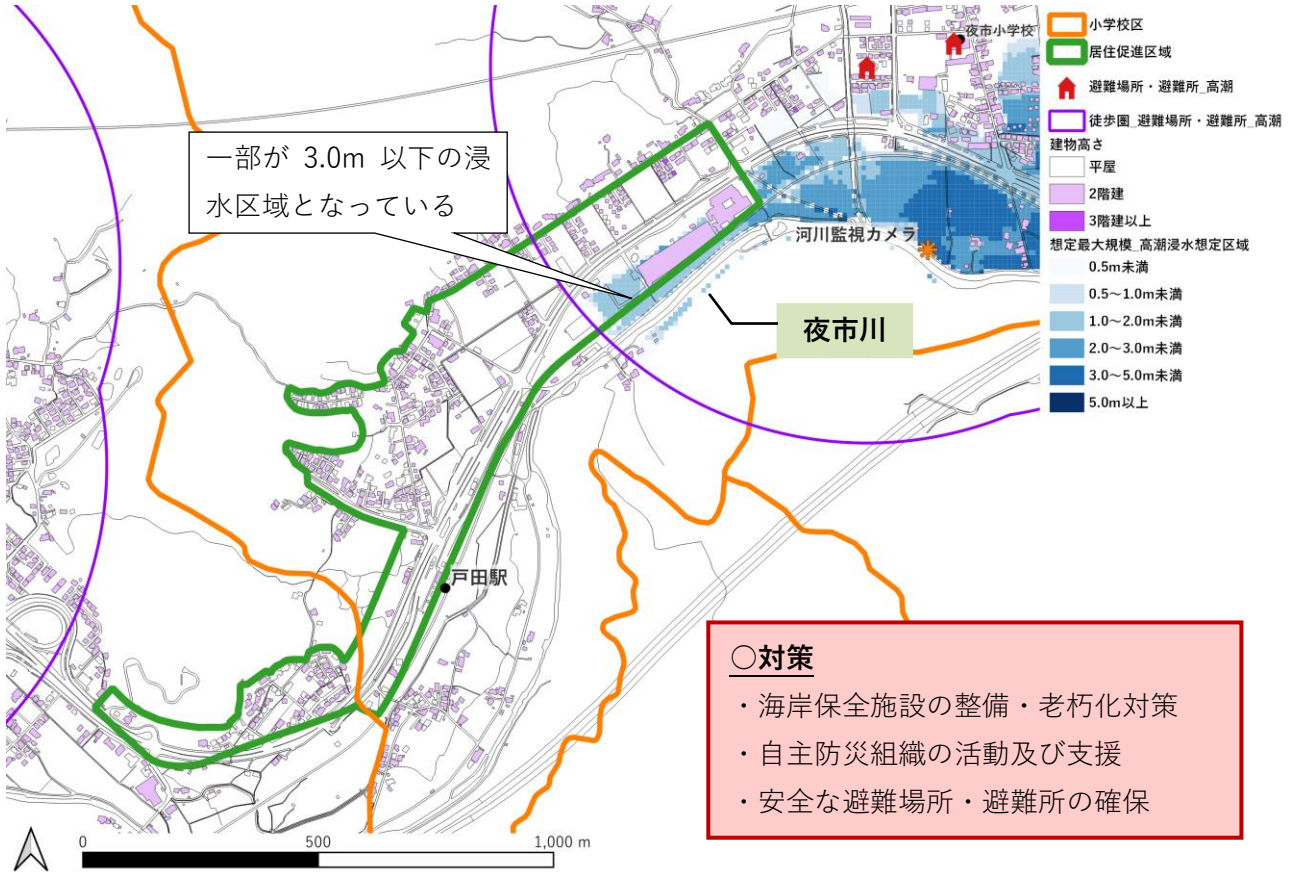
避難施設が遠く、避難施設空白地域が存在

鉄道駅（JR 戸田駅）が浸水想定区域に立地している

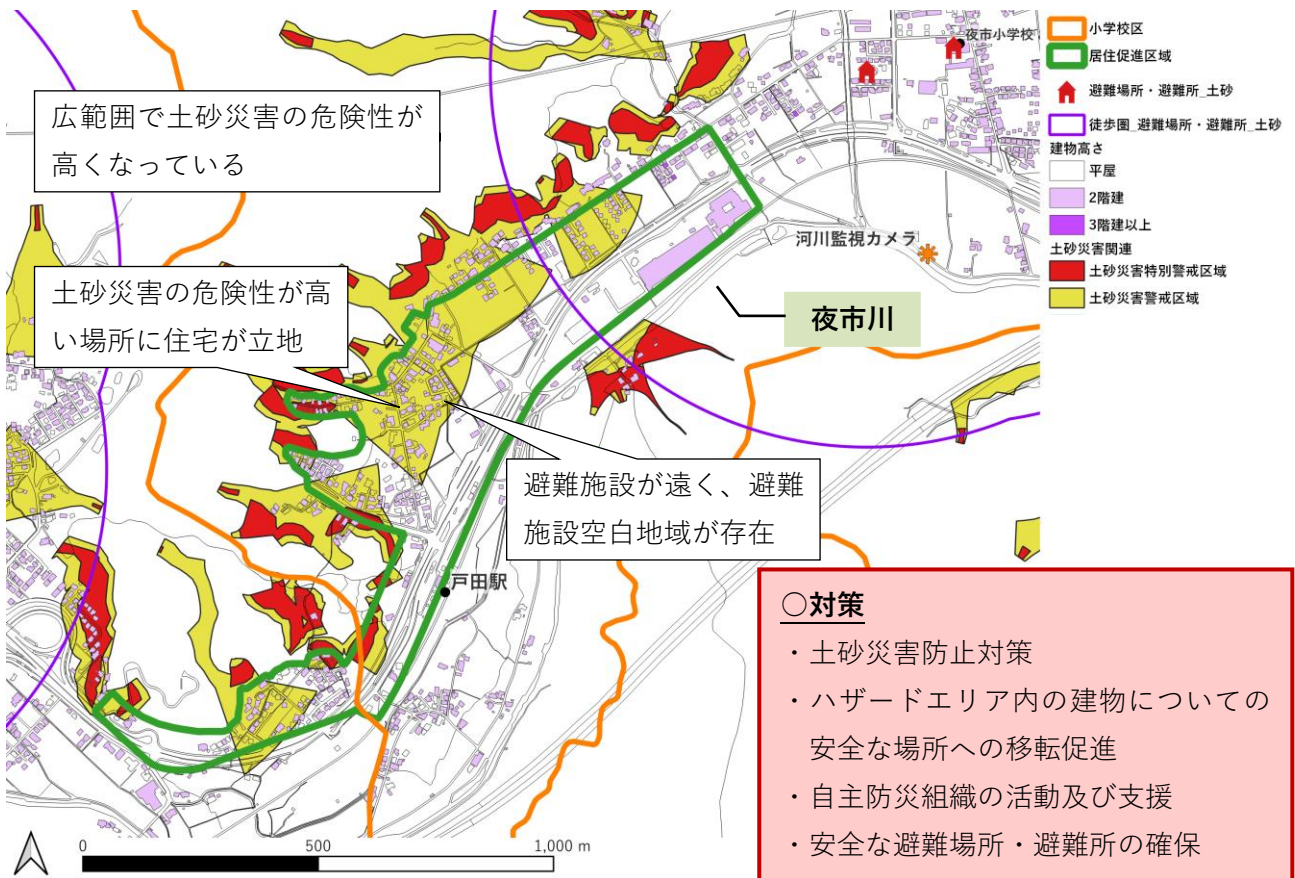




[高潮浸水 (想定最大規模 L2)]



[土砂災害想定区域] ※土砂災害想定区域は居住促進区域に含まない

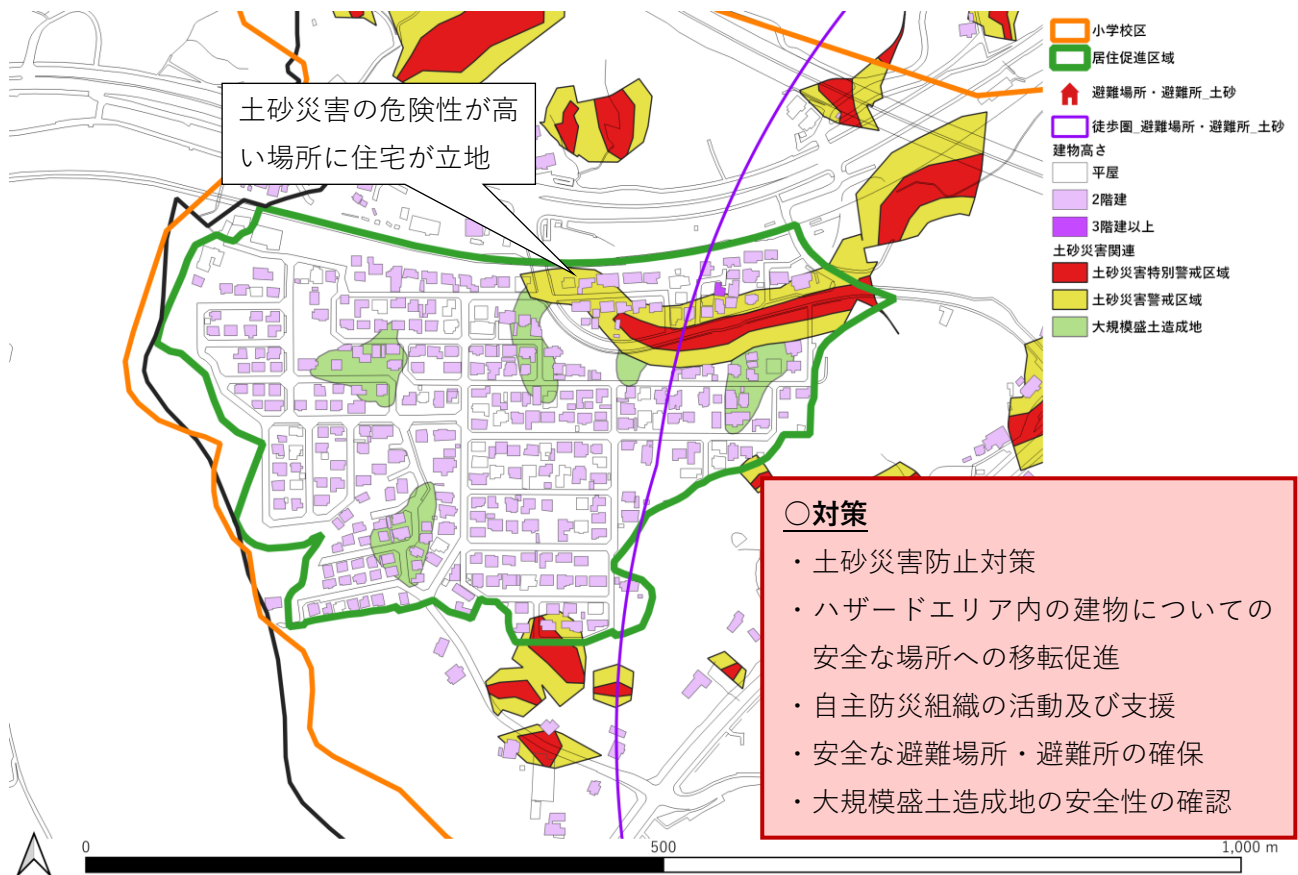


※土砂災害想定区域は、居住促進区域外としているが、居住促進区域に近接しており、居住促進区域に影響を及ぼす可能性があるため、リスクとして捉えている。



## 16 大河内小学校

[土砂災害想定区域・大規模盛土造成地] ※土砂災害想定区域は居住促進区域に含まない

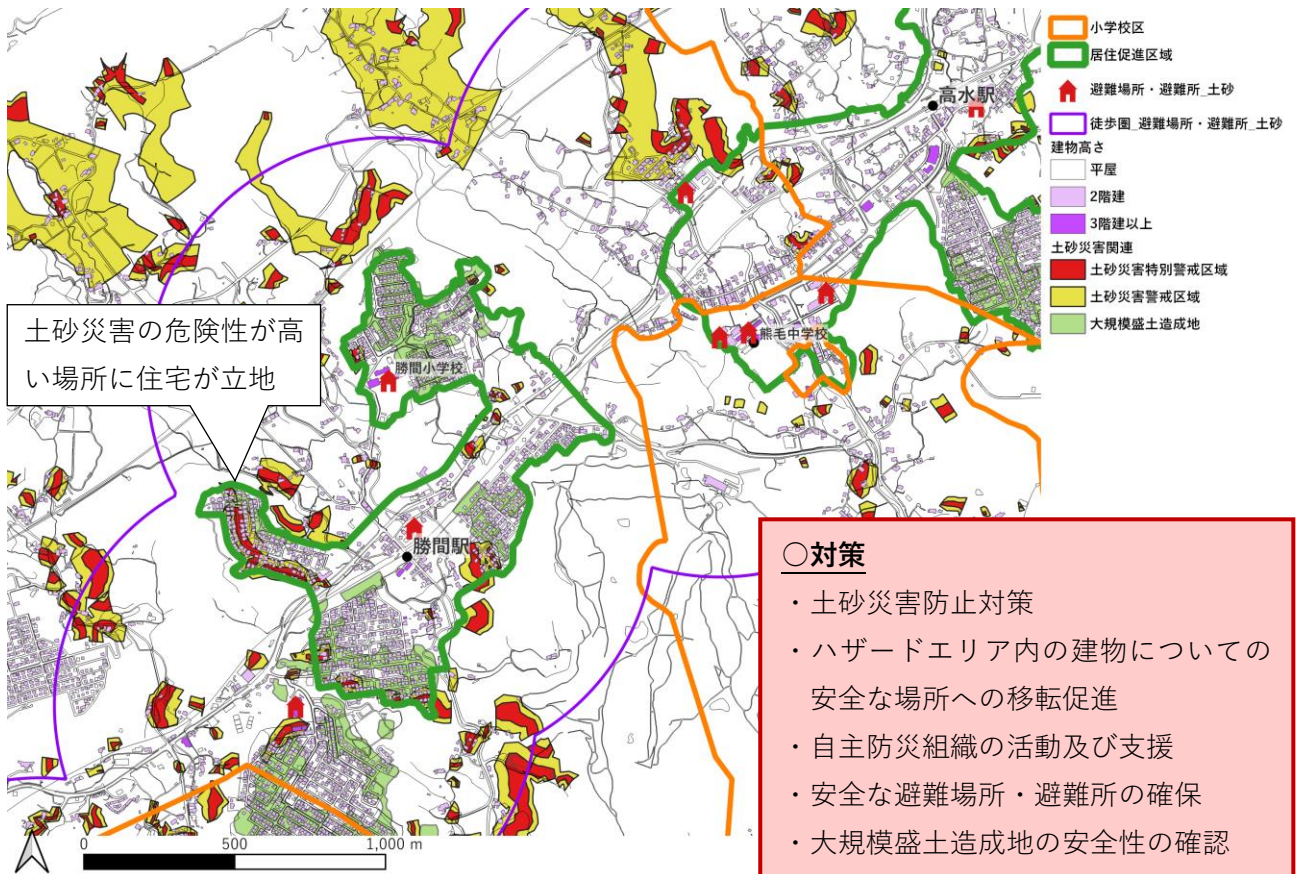


※土砂災害想定区域は、居住促進区域外としているが、居住促進区域に近接しており、居住促進区域に影響を及ぼす可能性があるため、リスクとして捉えている。



## 17 勝間小学校

[土砂災害想定区域・大規模盛土造成地] ※土砂災害想定区域は居住促進区域に含まない

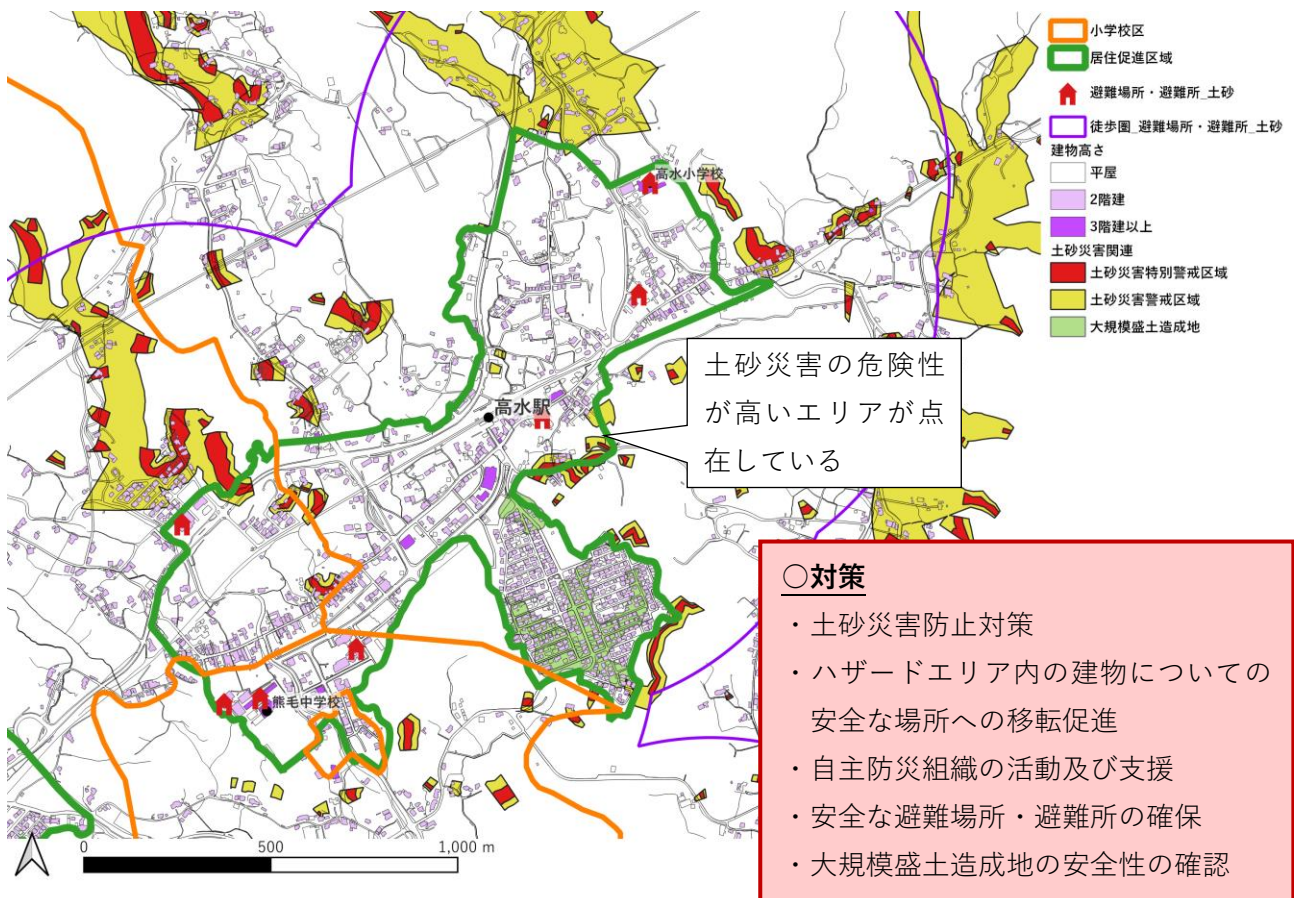


※土砂災害想定区域は、居住促進区域外としているが、居住促進区域に近接しており、居住促進区域に影響を及ぼす可能性があるため、リスクとして捉えている。



## 18 高水小学校

[土砂災害想定区域・大規模盛土造成地] ※土砂災害想定区域は居住促進区域に含まない

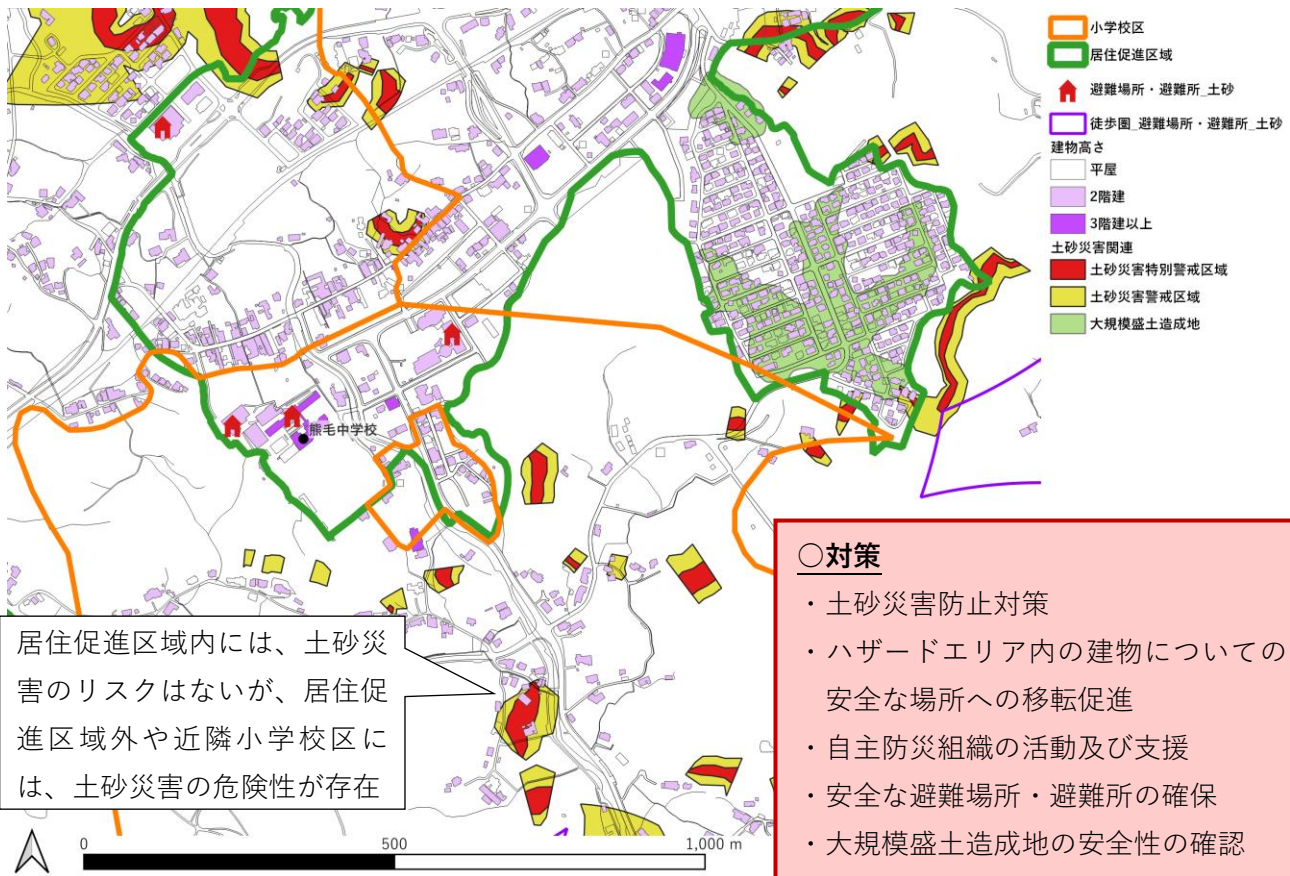


※土砂災害想定区域は、居住促進区域外としているが、居住促進区域に近接しており、居住促進区域に影響を及ぼす可能性があるため、リスクとして捉えている。



# 19 三丘小学校

[土砂災害想定区域・大規模盛土造成地] ※土砂災害想定区域は居住促進区域に含まない



※土砂災害想定区域は、居住促進区域外としているが、居住促進区域に近接しており、居住促進区域に影響を及ぼす可能性があるため、リスクとして捉えている。