

年間の主な行事

4月	入園式 花まつり
5月	遠足 さつまいもの苗植え
6月	健康診断 歯科検診
7月	七夕 保育参観
10月	運動会 遠足 健康診断
11月	いもほり 秋まつり 親子バス遠足
12月	保育参観 もちつき クリスマス会
1月	生活発表会
2月	節分 マラソン大会
3月	ひなまつり 卒園式



月別行事

- 身体測定
- お誕生会
- 避難訓練
- 体操レッスン(年長・年中児)
- 専門スタッフによる体育指導(幼児)
- 外国人講師による英語レッスン(年3回)



あきまつり (奉迎館から見た様子)



遠足

園での一日の流れ

時間	園児の活動
7:00	早朝保育
7:30	登園 挨拶 視診 異年齢保育 朝の支度
8:00	朝礼 体操
8:30	おやつ(乳児) 保育活動(幼児)
11:30	給食
13:00	午睡(乳児~年少児) 保育活動(年長・年中児) 夏期全員 午睡
14:30	おやつ 保育活動
16:30	降園準備
18:00	延長保育
19:00	閉園



と い し ほ い く え ん

# 遠石保育園



山口県周南市青山町1589  
 ☎ 0834-21-0939 fax 0834-21-7422  
<http://toishi.ed.jp/index.html>



## 沿革

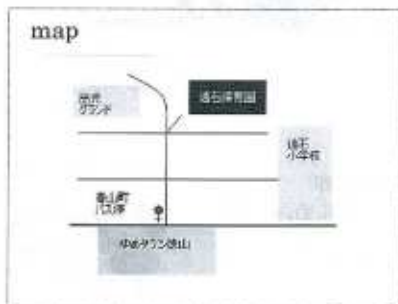
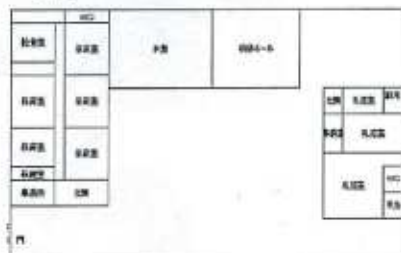
子どもたちが安心して過ごせる環境をととのえ、  
益々期待される児童福祉の拠点としての役割を果たすと共に、  
地域社会のニーズに応えるべく努力しています。

昭和25年4月 無量寺境内地に開設  
昭和26年 公認保育所として認可  
昭和53年 園舎新築  
平成元年 乳児室新築

設置者 河村 契慈  
運営者 河村 至真  
名称 遠石保育園  
所在地 山口県周南市青山町1589  
認可 昭和26年4月1日  
定員 90名（対象年齢：0～5歳）  
職員構成 園長 副園長 主任 保育士 管理栄養士 調理師 看護師 構託医 歯科構託医  
設置設備状況 建物構造 鉄筋造1棟 鉄骨造1棟  
敷地面積 1326㎡ 施設面積 474㎡



平面図



当園は制服があり、園では  
体操服で過ごします(幼児)

## 保育目標

・人間形成の基礎を築くこの期に養護と教育を一体化して  
豊かな人間性と未来をたくましく生きぬく力を培う

### 保育の ねらい

・心身の諸能力の健全な育成をめざす

### 望ましい 子ども像

・元気がはんばりのきく子ども  
・友達に親切であたたかい心を持った子ども  
・感受性や想像力の豊かな子ども  
・意欲的に取り組み 創り出す喜びをもてる子ども  
・自主的に生き生きとした生活や遊びができる子ども

### 指導 内容

・厚生労働省「保育所保育指針」に基づき、  
「健康」「人間関係」「環境」「言葉」「表現」の5分野にお  
いて、年齢に即した興味や欲求を生かした総合保育を実践する

## 自らが創り出し 実践力のある 子どもを育てる

保育時間 午前7時30分～午後6時（短時間認定の場合：午前8時～午後4時）  
早朝保育 午前7時～午前7時30分 延長保育 午後6時～午後7時  
休園日 日祝日 お盆休み 年末年始 年度末 職員研修日 8月8日  
その他 給食 3歳未満：完全給食 幼児以上：副食のみ

● 特別保育事業 延長保育事業（利用料 別途必要） 開所時間延長 地域活動事業