



周南市立櫛浜保育園

〒745-0802 山口県周南市大字栗屋 8 5 9 - 4
電話 0834-25-0202 FAX 0834-25-0202

沿革 児童福祉法に基づき、児童の福祉を積極的に推進するために、昭和 25 年 4 月私立櫛浜保育園として設立される。
昭和 35 年 4 月 徳山市に移管、徳山市立櫛浜保育園となる。
昭和 50 年 4 月 幼児（3 歳以上児）専門園となる。
昭和 53 年 3 月 園舎老朽のため改築。
平成 15 年 4 月 櫛浜保育園と統合。0 歳児から就学前の児童を預かる。合併により周南市立櫛浜保育園となる。

- 設置者** 周南市
- 運営者** 同上
- 認可** 昭和 35 年 4 月
- 定員** 120 名（0 歳～6 歳）
- 職員構成** 園長 副園長 保育士 栄養士 調理員 委託医（小児科・歯科）
- クラス編成**

ひよこぐみ	0 歳児
りすぐみ	1 歳児
うさぎぐみ	2 歳児
しかぐみ	3 歳児
きりんぐみ	4 歳児
ぞうぐみ	5 歳児

- 保育時間** 標準時間保育 7 時 00 分 ～ 18 時 00 分
短時間保育 8 時 00 分 ～ 16 時 00 分
- 休園日** 日曜日・祝日・年末年始（12 月 29 日～1 月 3 日）
年度末（3 月末） その他市長が認める日

利用可能サービス

◆**延長保育** 仕事で遅くなるなどの場合に利用可能(事前に 18 時まで連絡が必要)

○**標準時間保育のこども** 18 時 00 分 ～ 19 時 00 分まで

(第 2、第 4 土曜日の実施はありません)

- ・緊急利用：1 日 200 円（月 10 日以内）
月 11 日以上利用の場合は、月 3,000 円
- ・継続利用：継続的に仕事がある場合（事前に申込書提出）
月 3,000 円

○**短時間保育のこども** 16 時 00 分 ～ 19 時まで（月 10 日以内）

(第 2、第 4 土曜日の実施は 18 時まで)

- ・緊急利用のみ：16 時 ～ 18 時まで 1 時間 100 円
18 時 ～ 19 時まで 1 時間 200 円

◆**一時預かり** 緊急的に保育が必要な場合に利用

※申込みは事前に保育園まで、面接あり

利用日数 月 14 日まで 8 時 00 分 ～ 17 時 00 分

利用代金 1 日 1,800 円 給食代・おやつ代含

受入年齢 1 歳～就学前まで



🌸 その他

- 給食費 ・3歳未満…保育料に含まれています
- ・3歳以上…保護者の実費負担
- 父母の会 月会費 300円
- その他絵本代



🌸 一日の生活の流れ

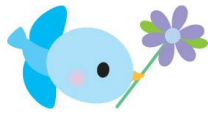
0・1・2歳児	時間	3・4・5歳児
開園	7:00	開園
順次登園		順次登園
視診		視診 遊び
おやつ	9:00	
遊び	9:30	遊び
昼食	11:00	
	11:30	昼食
午睡	12:00	
	13:30	午睡 (3歳児) (夏季 全員午睡)
おやつ	15:00	おやつ
遊び		遊び
順次降園		順次降園
閉園	19:00	閉園

*0歳児のお子さんは、一人ひとりの生活リズムに合わせてます。

🌸 年間行事予定

4月	入園・進級お祝い会 父母の会総会及び共同作業	10月	運動会 親子遠足
5月	健康診断 こいのぼりパレード	11月	健康診断 総合避難訓練 コスモス音楽会(年長) 保育参観 親子クッキング
6月	歯科検診	12月	発表会 クリスマス会 餅つき
7月	七夕プレー お店屋さんごっこ	1月	どんど焼き
8月	プール指導	2月	節分プレー 人形劇観劇
9月	お月見会 敬老の集い	3月	ひな祭り会 お別れ遠足 卒園式

*月行事 誕生会・発育測定 避難訓練 交通指導(年長) 体育指導(年長・年中)



保育理念

児童福祉法に基づき乳幼児の最善の利益を考慮し、その福祉を積極的に増進し、健全な心身の発達を図る。

保育の基本方針

- 家庭との綿密な連携の下に、子どもの状況や発達過程を踏まえ、保育所における環境を通して養護と教育を一体的に行う。
- 家庭や地域の様々な社会資源との連携を図りながら、入所児童の保護者に対する支援および地域の子育て家庭に対する支援を行う役割を担う。

保育目標

- 豊かに伸びていく可能性を秘めた子どもが、現在を最もよく生き、望ましい未来をつくり出す力の基礎を養う。

保育内容

- 厚生労働省保育指針に基づき、子どもを温かく受容し、愛し、様々な興味や欲求に応え、年齢や発達を生かした総合保育をする。

望ましい子どもの姿

- 元気のよい子ども
- 意欲的に取り組み、がんばる子ども
- 落ち着いて人の話を聞く子ども
- 自分の思ったことがはっきり話せる子ども
- 自分のことは自分でできる子ども
- きちんと挨拶のできる子ども

