



周南市立菊川保育園

〒745-0082 山口県周南市大字下上1975-4
電話 0834-63-8408 FAX 0834-63-8408

- ❁ 沿革 本園は自然の緑に恵まれたこの菊川の地に、周辺の方々の要望により、児童福祉法に基づき、昭和55年4月1日に、開園されました。
- ❁ 設置者 周南市
- ❁ 運営者 同上
- ❁ 認可 昭和55年4月1日
- ❁ 定員 90名(0歳~6歳)
- ❁ 職員構成 園長 副園長 保育士 栄養士 調理員 嘱託医(小児科・歯科)
- ❁ クラス編成

りす組	0・1歳児
うさぎ組	2歳児
ぱんだ組	3歳児
きりん組	4歳児
ぞう組	5歳児

- ❁ 保育時間 標準時間保育 7時00分 ~ 18時00分
短時間保育 8時00分 ~ 16時00分
- ❁ 休園日 日曜日・祝日・年末年始(12月29日~1月3日)
年度末(3月末) その他市長が認める日

❁ 利用可能サービス

◆延長保育 仕事で遅くなるなどの場合に利用可能(事前に18時までに連絡が必要)

○標準時間保育のこども 18時00分 ~ 19時00分まで

(第2、第4土曜日の実施はありません)

・緊急利用: 1日200円(月10日以内)

月11日以上利用の場合は、継続利用に切替って3,000円

・継続利用: 継続的に仕事がある場合(事前に申込書提出)

月3,000円

○短時間保育のこども 16時00分 ~ 19時まで(月10日以内)

(第2、第4土曜日の実施は18時まで)

・緊急利用のみ: 16時 ~ 18時まで 1時間100円

18時 ~ 19時まで 1時間200円

◆一時預かり

緊急的に保育が必要な場合に利用

※申込みは事前に保育園まで、面接あり

利用日数 月14日まで 8時00分 ~ 17時00分

利用代金 1日1,800円 給食代・おやつ代含

受入年齢 1歳~就学前まで



🌸その他

給食費 ・3歳未満…保育料に含まれています

・3歳以上…保護者の実費負担

父母の会 月会費 400円

情操教育の一環として、クラス毎に絵本をとっています。

身体の土台作りに取り組んでいます。

4・5歳児は、フッ素洗口を毎週行っています。

毎月、園だより・給食のしおりを発行



🌸一日の生活の流れ

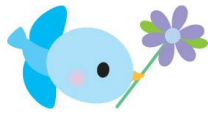
0・1・2歳児	時間	3・4・5歳児
開園	7:00	開園
順次登園		順次登園
視診 検温		視診 遊び
朝のしたく	8:30	各クラスへ
おやつ		朝のしたく
年齢に応じた遊び	9:30	遊び 戸外遊び 室内遊び (表現、言葉、自然、音楽、運動遊びなど)
昼食	11:00	昼食
	11:30	午睡(3歳児)
午睡	12:00	遊び(4・5歳児)
	12:30	
おやつ	15:00	おやつ
遊び		遊び
順次降園		順次降園
延長保育(おやつ・遊び)	18:00	延長保育(おやつ・遊び)
閉園	19:00	閉園

*0歳児のお子さんは、一人ひとりの生活リズムに合わせてます。

🌸年間行事予定

4月	入園・進級 父母の会総会	10月	運動会 ピクニックランチ
5月	春の遠足 健康診断(内科)	11月	秋の遠足 健康診断(内科)
6月	歯科検診	12月	発表会・クリスマス会
7月	七夕会 夏祭り 水遊び	1月	正月の遊び 保育参観
8月	水遊び キャンプごっこ	2月	節分会
9月		3月	ひな祭り会 お別れ遠足 卒園式

*月行事 誕生会・発育測定・避難訓練



保育理念

児童福祉法に基づき乳幼児の最善の利益を考慮し、その福祉を積極的に増進し、健全な心身の発達を図る。

保育の基本方針

- 家庭との綿密な連携の下に、子どもの状況や発達過程を踏まえ、保育所における環境を通して養護と教育を一体的に行う。
- 家庭や地域の様々な社会資源との連携を図りながら、入所児童の保育に対する支援および地域の子育て家庭支援を行う役割を担う。

保育目標

- 豊かに伸びゆく可能性を秘めている子どもが現在を最もよく生き、望ましい未来をつくり出す力の基礎を養う。

保育内容

- 厚生労働省保育指針に基づき、子どもを温かく受容し愛し、様々な興味や欲求に応え、年齢や発達に応じた保育をする。

望ましい子どもの姿

- 元気であかるい子ども
- 挨拶がきちんとできる子ども
- 意欲的にとりくみ、がんばりのきく子ども
- やさしく、思いやりのある子ども
- 想像力豊かで、夢のある子ども
- 日々の生活習慣がきちんと身についた子ども

